



RELATÓRIO FOTOGRÁFICO DA 8ª MEDIÇÃO
REFORMA E AMPLIAÇÃO DA ESCOLA ANTONIO GOMES DE SIQUEIRA



6 PARDEDES E PAINÉIS





7 ESQUADRIAS DE MADEIRA





PREFEITURA MUNICIPAL DE DIVINO DE SÃO LOURENÇO
SECRETARIA MUNICIPAL DE OBRAS E SERVIÇOS URBANOS

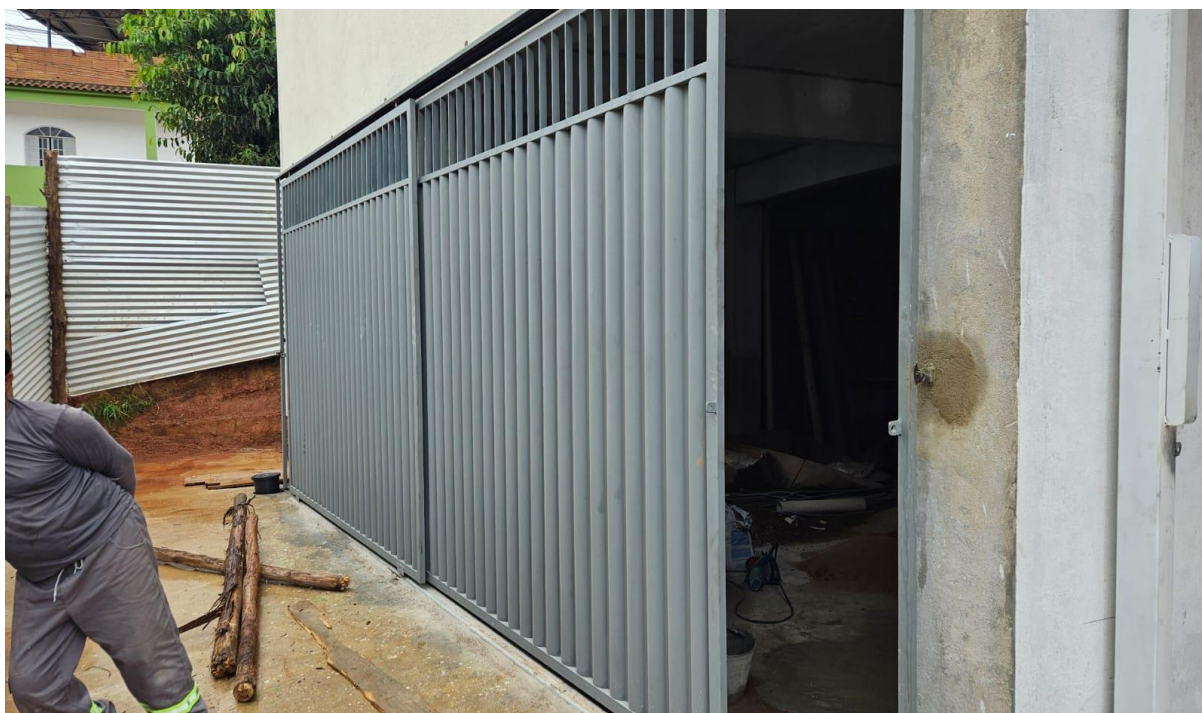
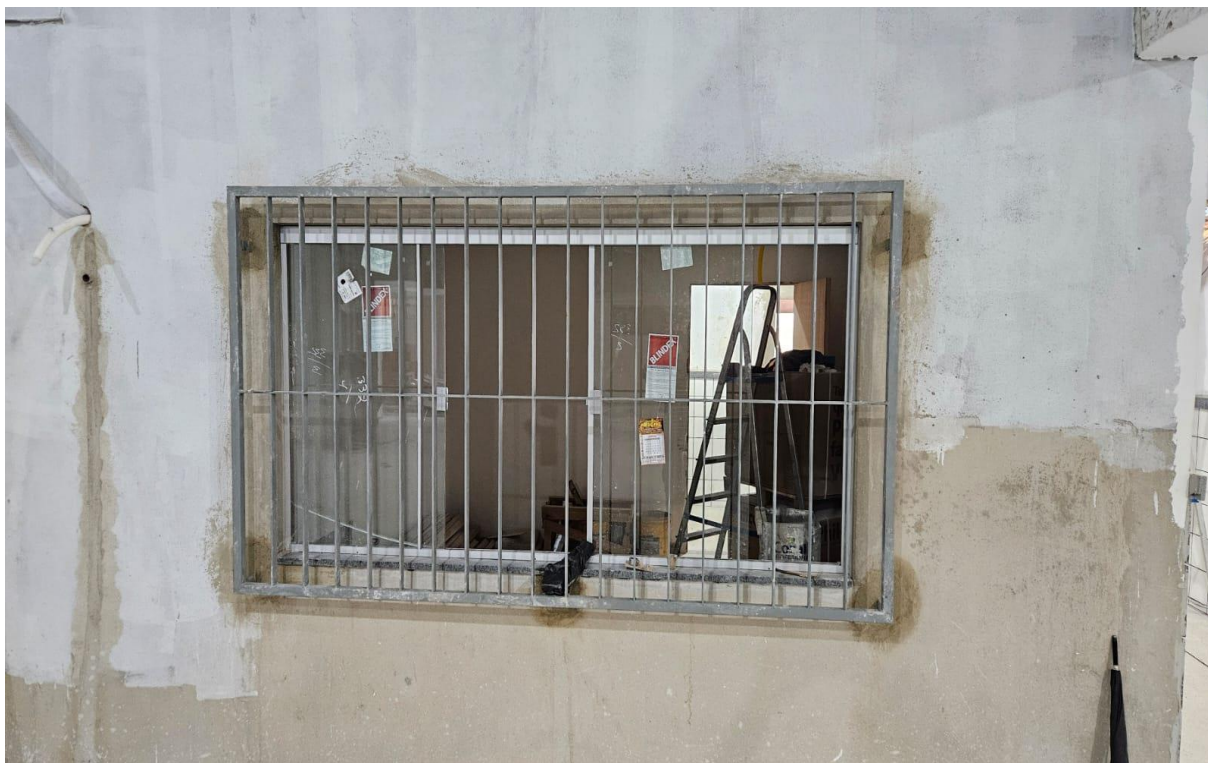


Praça 10 de Agosto, nº 10, Centro, Divino de São Lourenço-ES, CEP: 29.590-000.
www.dslourenco.es.gov.br / obras@dslourenco.es.gov.br
(28) 3551-1177 / 3551-1166



8 ESQUADRIA METÁLICA







PREFEITURA MUNICIPAL DE DIVINO DE SÃO LOURENÇO
SECRETARIA MUNICIPAL DE OBRAS E SERVIÇOS URBANOS



Praça 10 de Agosto, nº 10, Centro, Divino de São Lourenço-ES, CEP: 29.590-000.
www.dslourenco.es.gov.br / obras@dslourenco.es.gov.br
(28) 3551-1177 / 3551-1166

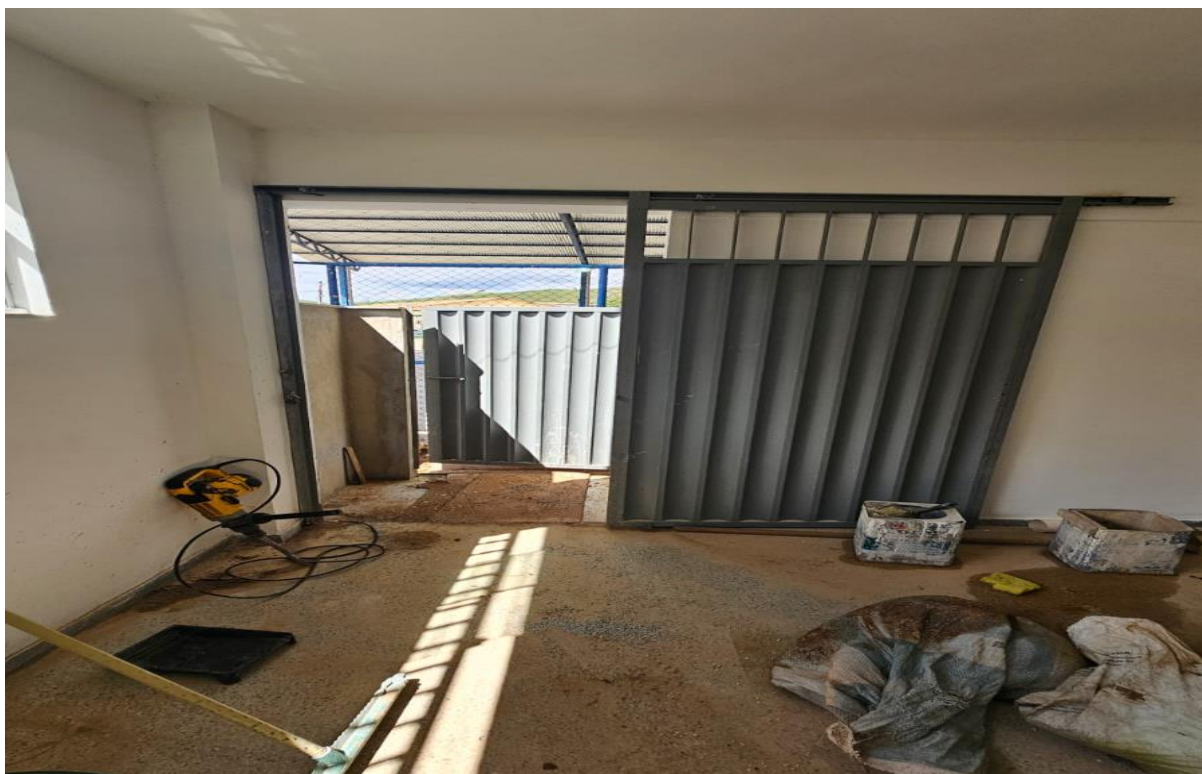


PREFEITURA MUNICIPAL DE DIVINO DE SÃO LOURENÇO
SECRETARIA MUNICIPAL DE OBRAS E SERVIÇOS URBANOS



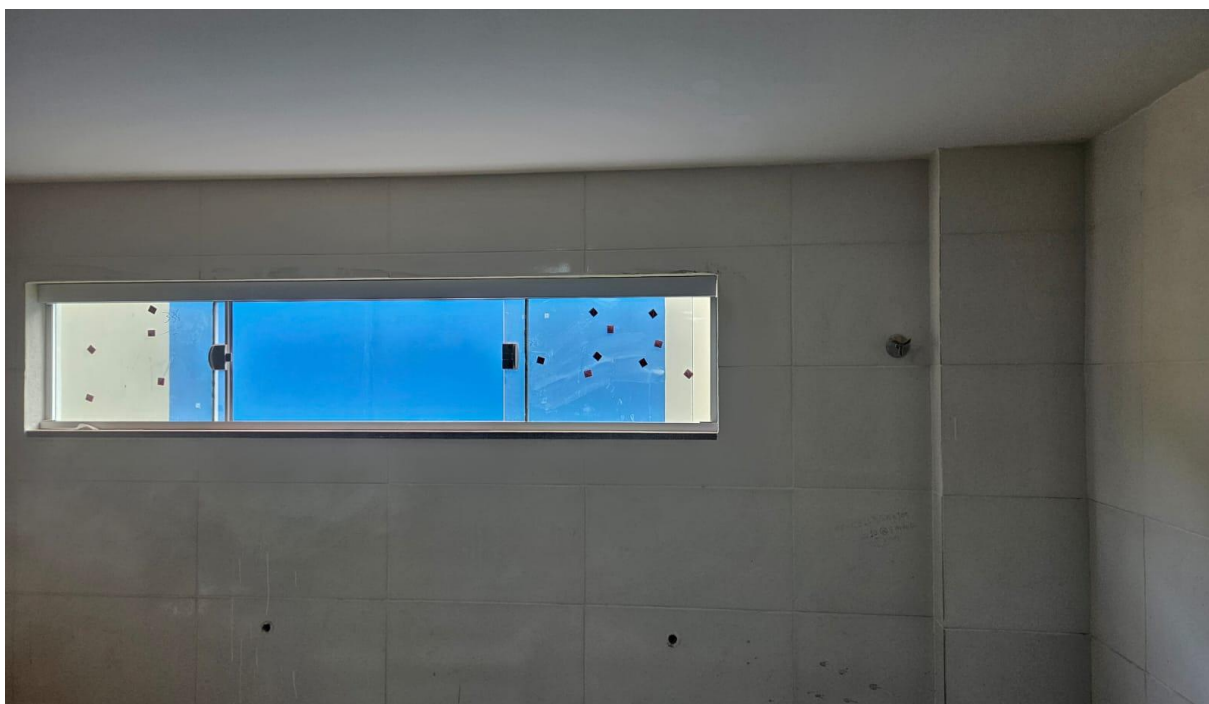
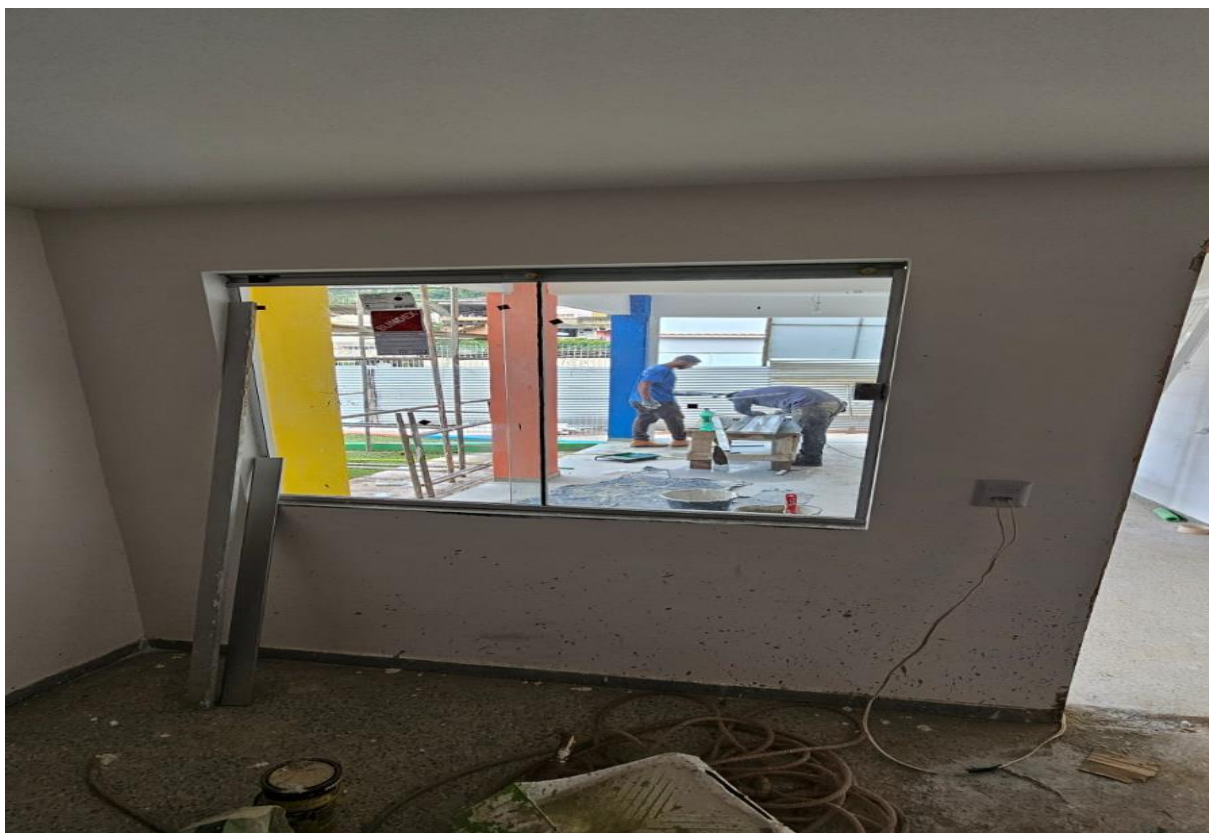
Praça 10 de Agosto, nº 10, Centro, Divino de São Lourenço-ES, CEP: 29.590-000.
www.dslourenco.es.gov.br / obras@dslourenco.es.gov.br
(28) 3551-1177 / 3551-1166

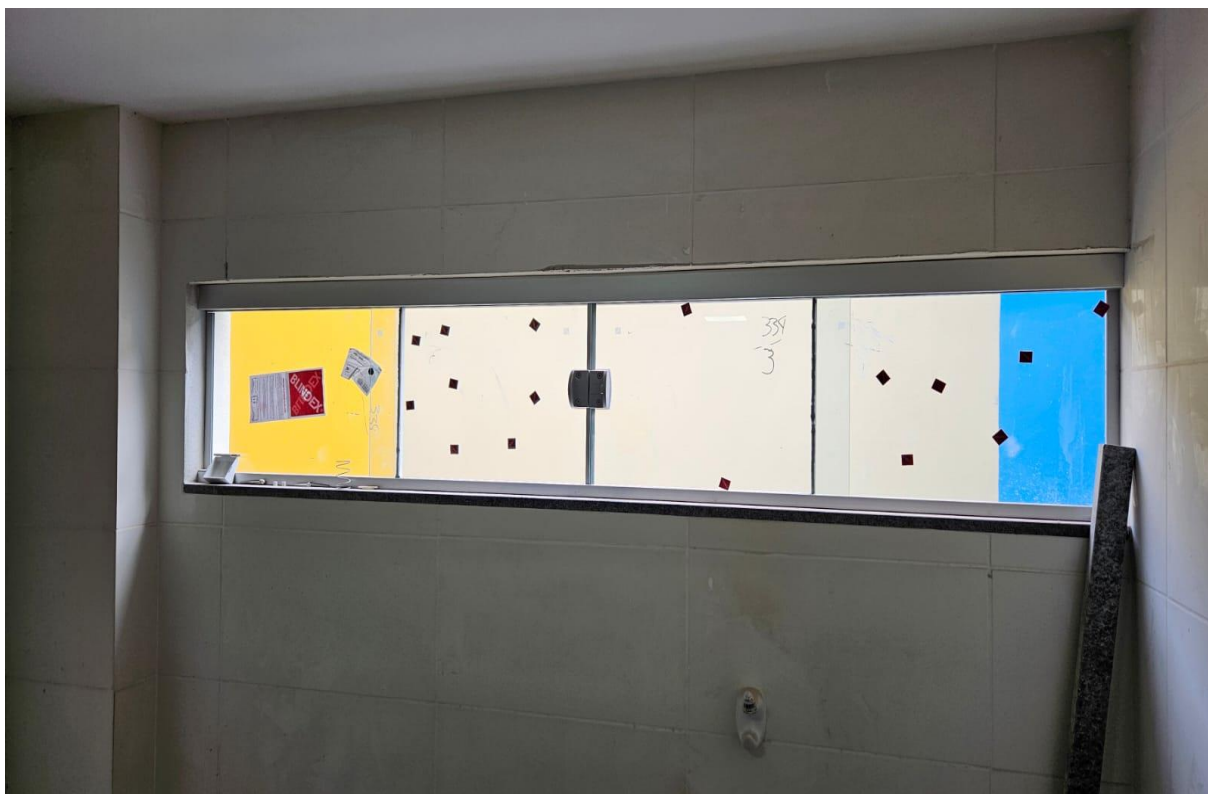




9 ESQUADRIA DE VIDRO TEMPERADO E ESPELHO



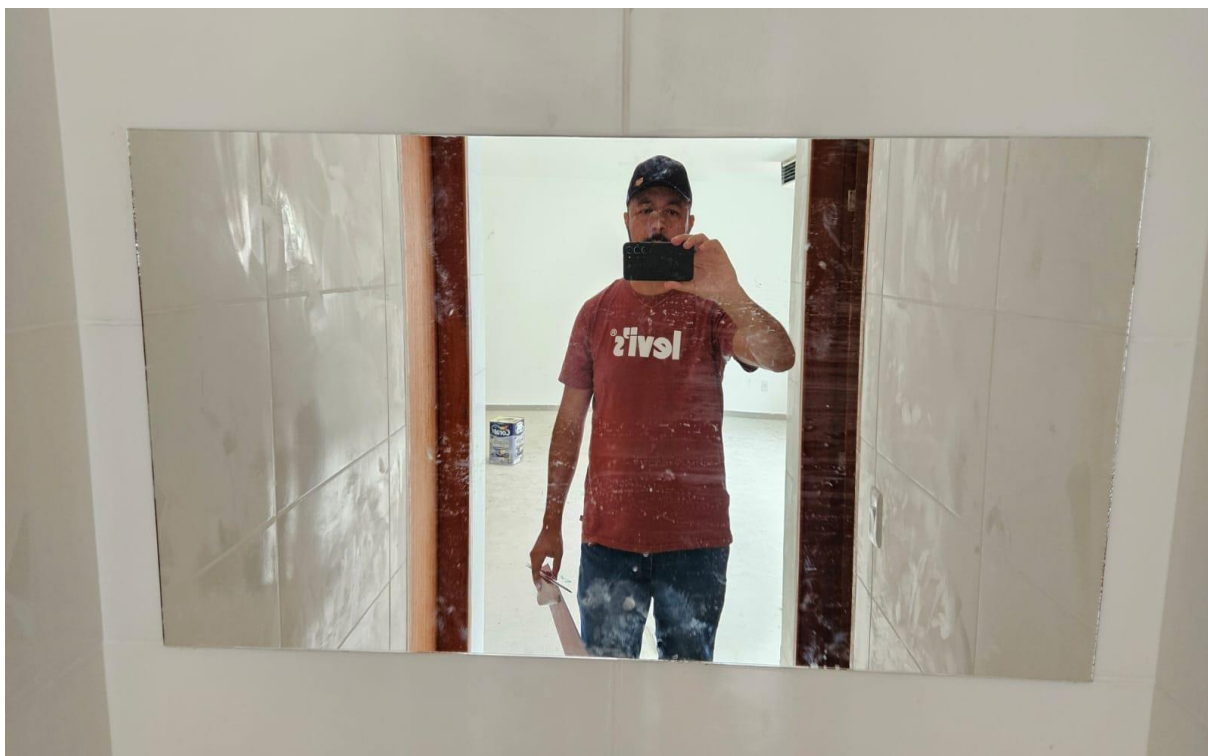








PREFEITURA MUNICIPAL DE DIVINO DE SÃO LOURENÇO
SECRETARIA MUNICIPAL DE OBRAS E SERVIÇOS URBANOS





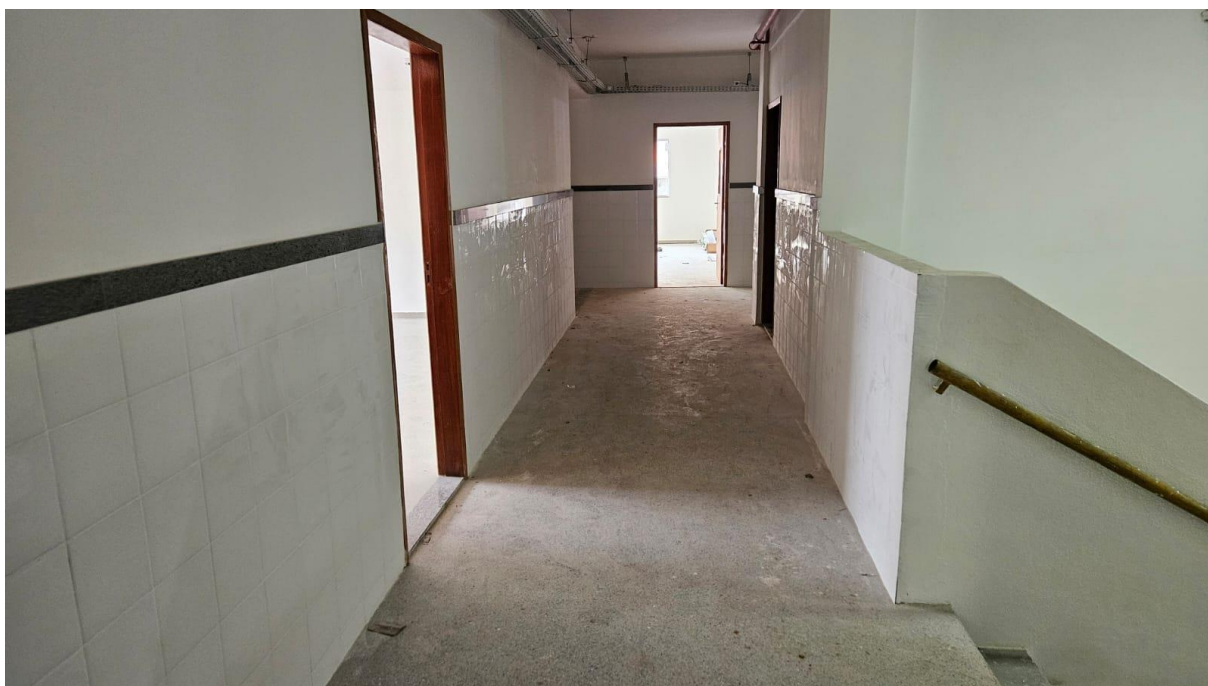
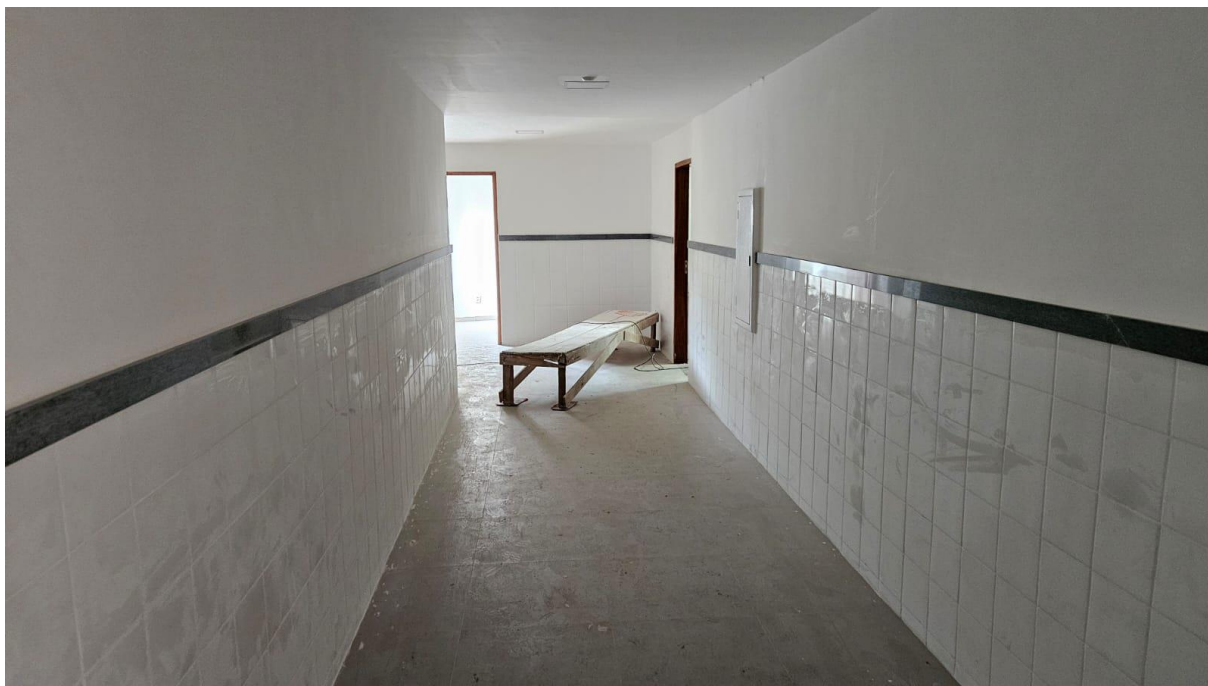
10 COBERTURA





13 REVESTIMENTOS DE PAREDES









14 PISOS INTERNOS E EXTERNOS







PREFEITURA MUNICIPAL DE DIVINO DE SÃO LOURENÇO
SECRETARIA MUNICIPAL DE OBRAS E SERVIÇOS URBANOS











PREFEITURA MUNICIPAL DE DIVINO DE SÃO LOURENÇO
SECRETARIA MUNICIPAL DE OBRAS E SERVIÇOS URBANOS





15 INSTALAÇÕES HIDRO SANITÁRIAS





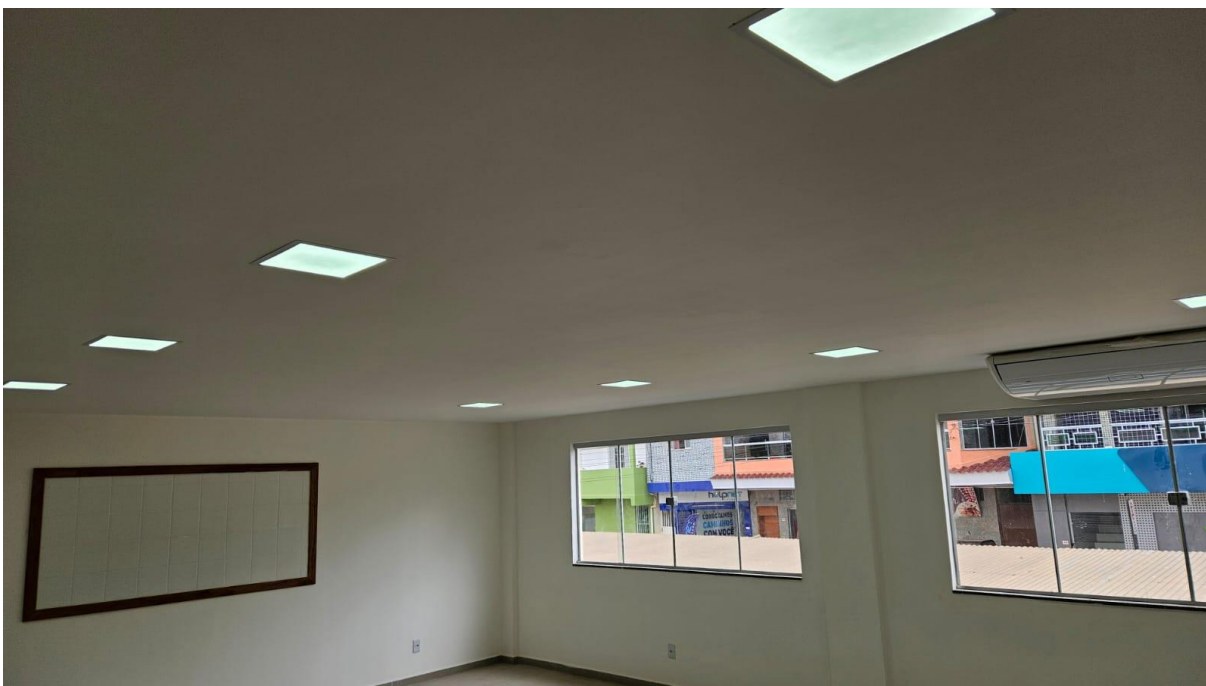
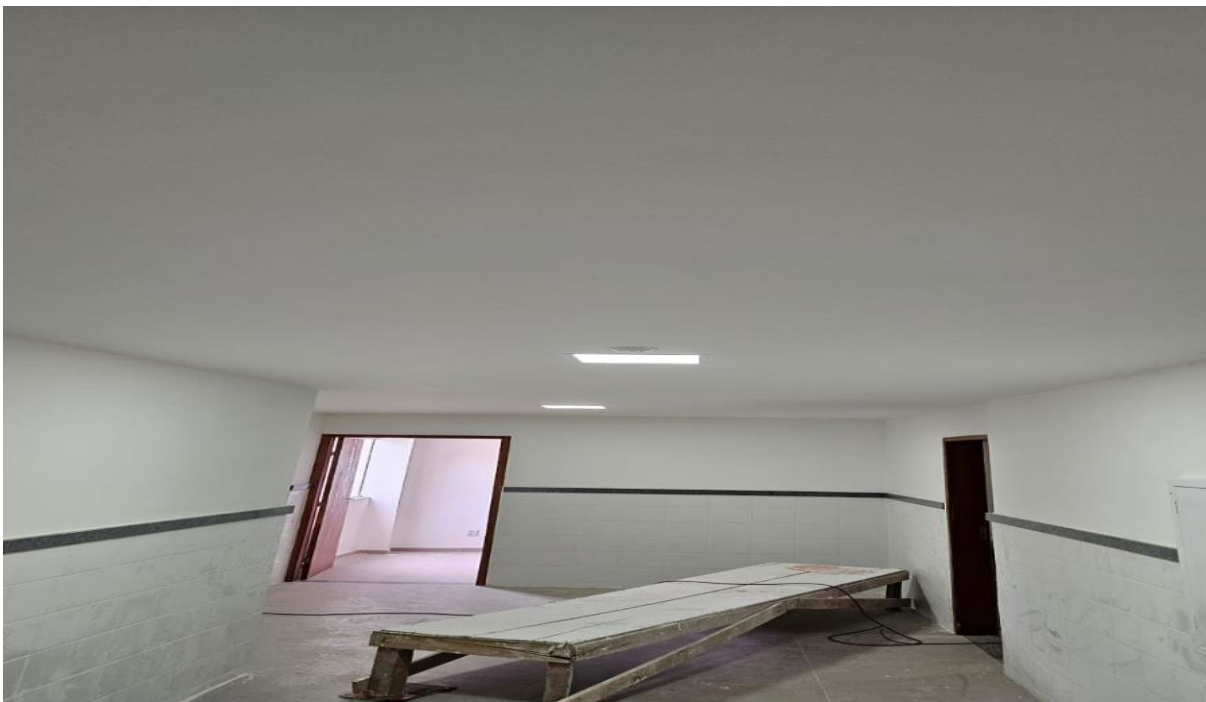


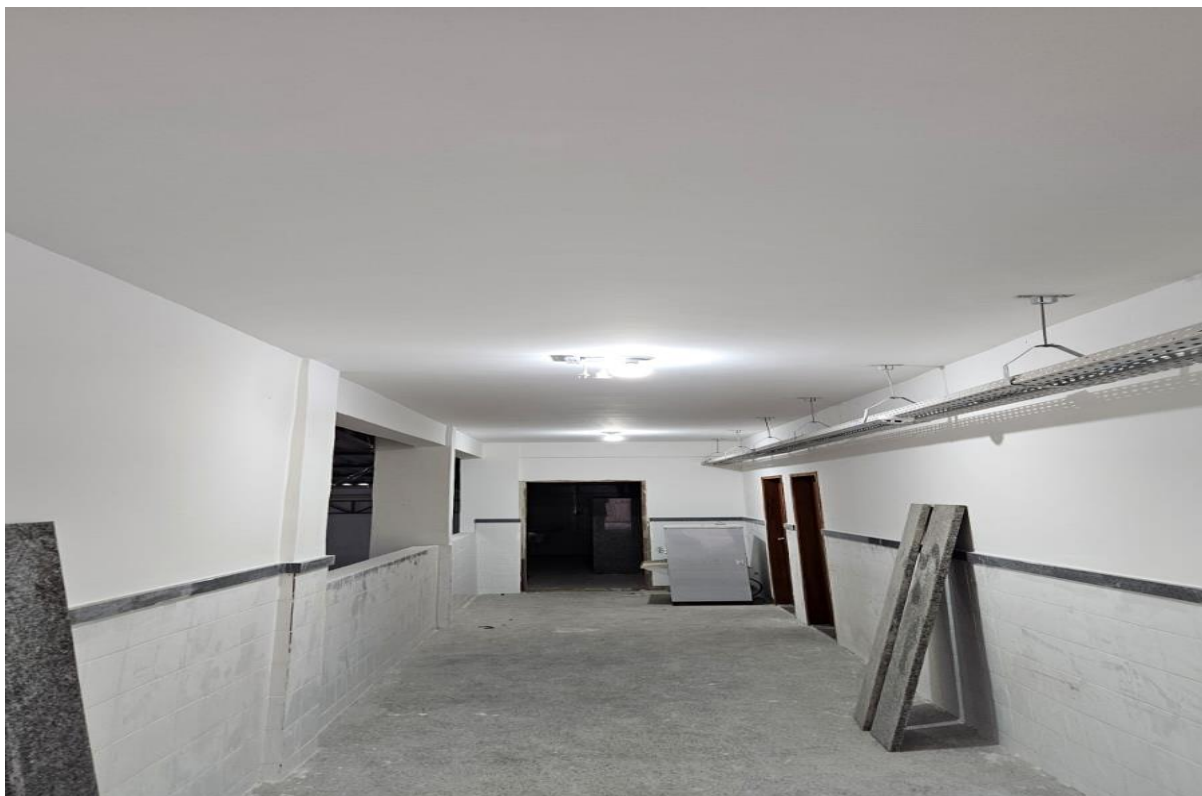
16 INSTALAÇÕES ELÉTRICAS





PREFEITURA MUNICIPAL DE DIVINO DE SÃO LOURENÇO
SECRETARIA MUNICIPAL DE OBRAS E SERVIÇOS URBANOS







20 PINTURA





21 SERVIÇOS COMPLEMENTARES INTERNOS





22 SERVIÇOS COMPLEMENTARES EXTERNOS





PREFEITURA MUNICIPAL DE DIVINO DE SÃO LOURENÇO
SECRETARIA MUNICIPAL DE OBRAS E SERVIÇOS URBANOS



Divino de São Lourenço-ES, 21 de janeiro de 2026.

Marcos Vinicius Filgueira Sufiste
Engenheiro Civil
CREA ES 054628