



RELATÓRIO FOTOGRÁFICO DA 7ª MEDIÇÃO
REFORMA E AMPLIAÇÃO DA ESCOLA ANTONIO GOMES DE SIQUEIRA



6 PARDEDES E PAINÉIS



10 COBERTURA





PREFEITURA MUNICIPAL DE DIVINO DE SÃO LOURENÇO
SECRETARIA MUNICIPAL DE OBRAS E SERVIÇOS URBANOS



Praça 10 de Agosto, nº 10, Centro, Divino de São Lourenço-ES, CEP: 29.590-000.
www.dslourenco.es.gov.br / obras@dslourenco.es.gov.br
(28) 3551-1177 / 3551-1166



PREFEITURA MUNICIPAL DE DIVINO DE SÃO LOURENÇO
SECRETARIA MUNICIPAL DE OBRAS E SERVIÇOS URBANOS



Praça 10 de Agosto, nº 10, Centro, Divino de São Lourenço-ES, CEP: 29.590-000.
www.dslourenco.es.gov.br / obras@dslourenco.es.gov.br
(28) 3551-1177 / 3551-1166



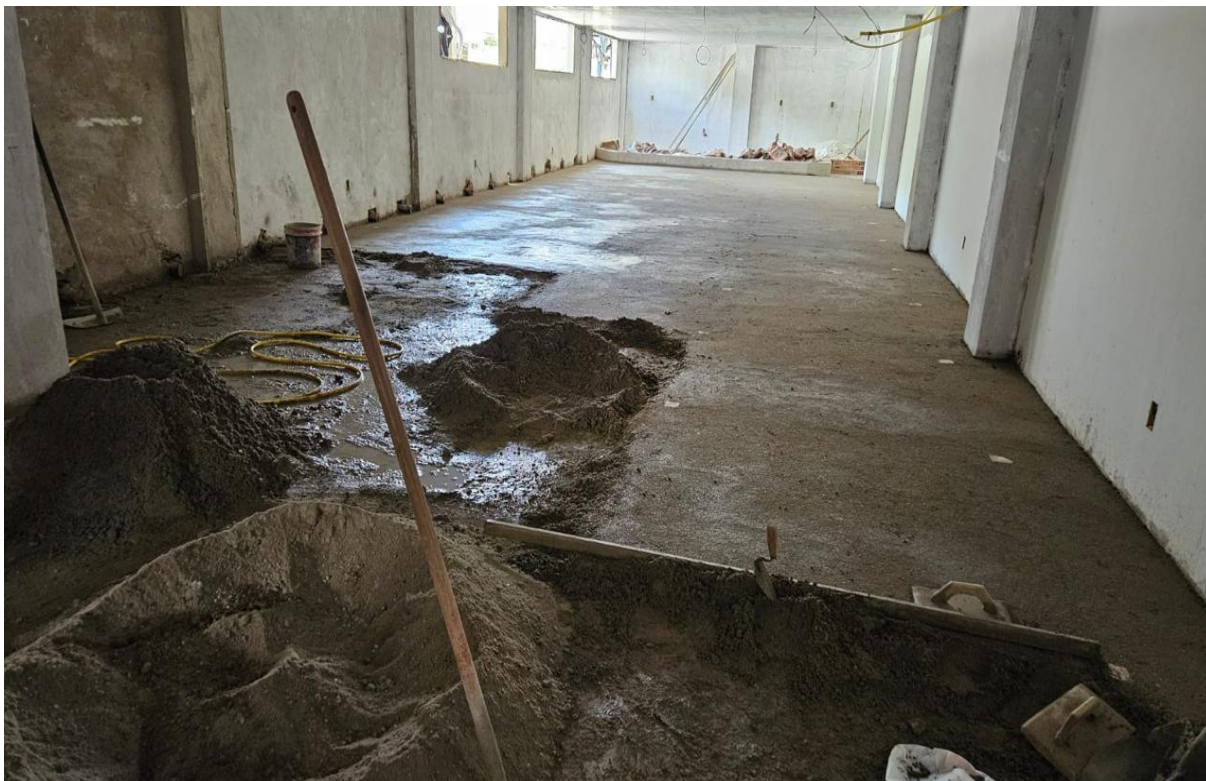
PREFEITURA MUNICIPAL DE DIVINO DE SÃO LOURENÇO
SECRETARIA MUNICIPAL DE OBRAS E SERVIÇOS URBANOS



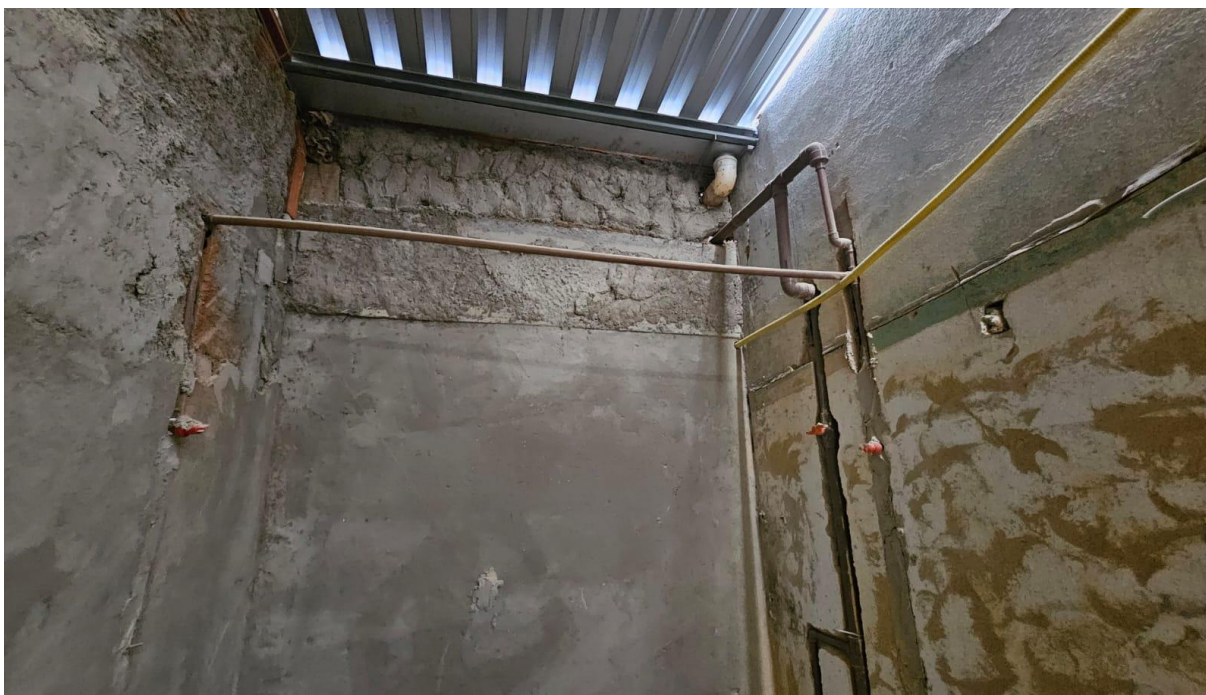


14 PISOS INTERNOS E EXTERNOS



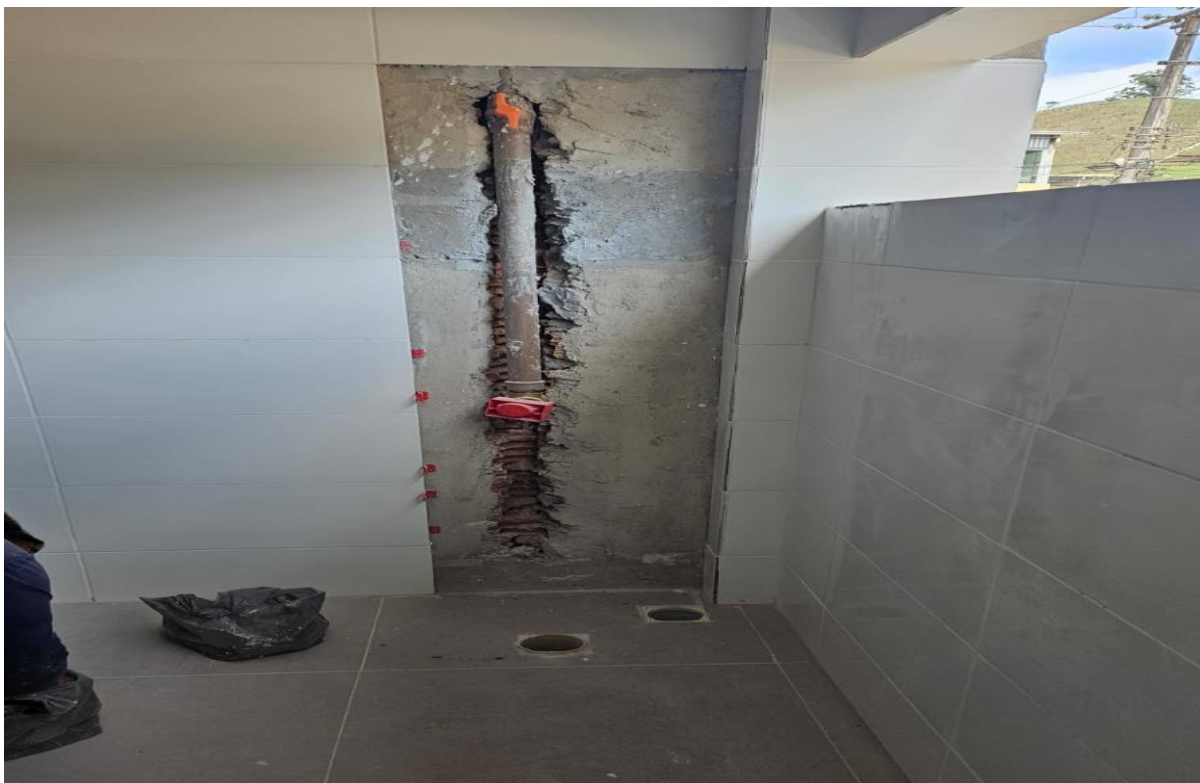


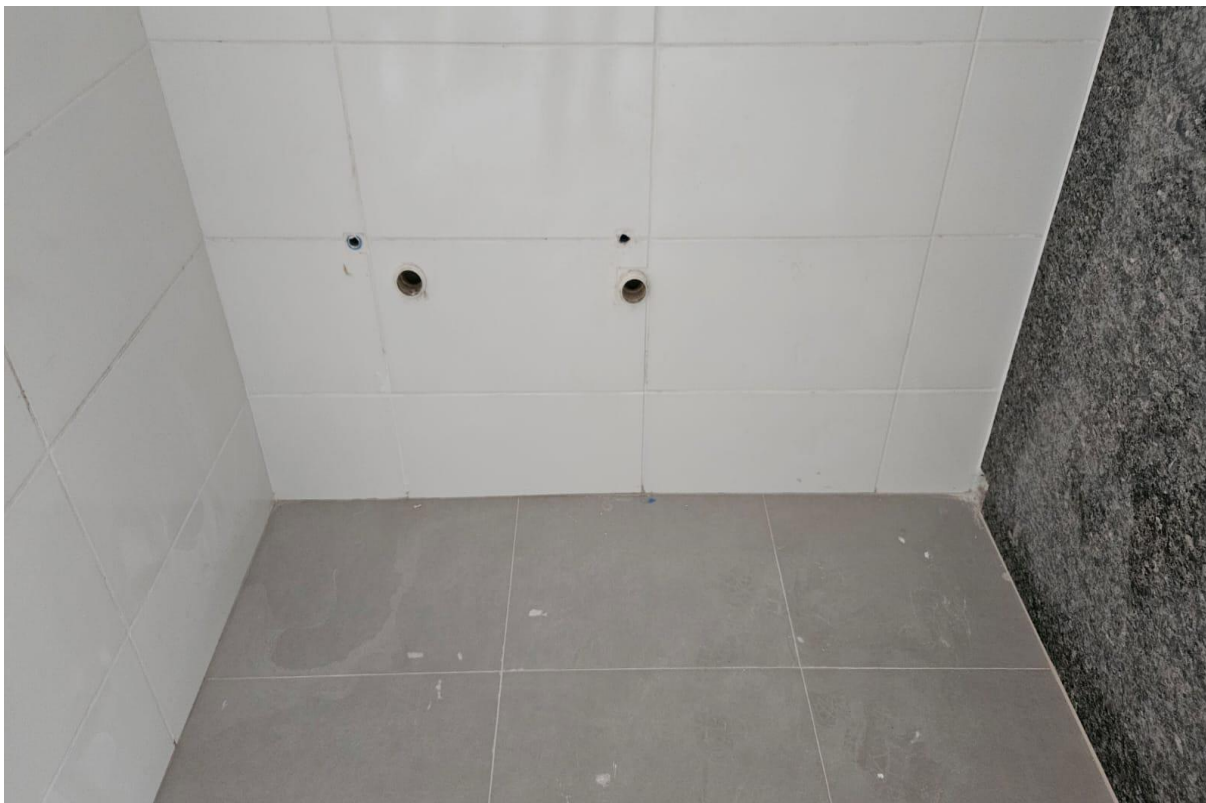
15 INSTALAÇÕES HIDROSANITÁRIAS





PREFEITURA MUNICIPAL DE DIVINO DE SÃO LOURENÇO
SECRETARIA MUNICIPAL DE OBRAS E SERVIÇOS URBANOS









Divino de São Lourenço-ES, 12 de dezembro de 2025.

Vaulean Guedes de Souza
Engenheiro Civil
CREA-ES 052818/D