

RELATÓRIO FOTOGRÁFICO – 1ª MEDIÇÃO DO ADITIVO 03 (25/11/2025 À 11/12/2025)

OBJETO: RECONSTRUÇÃO DA EMEI VOVÓ CLARA

CONTRATO: 078/2024



Figura 1 – Detalhe para bacias sanitárias infantis



Figura 2 – Detalhe para bancada em granito, torneira e cuba da sala dos professores

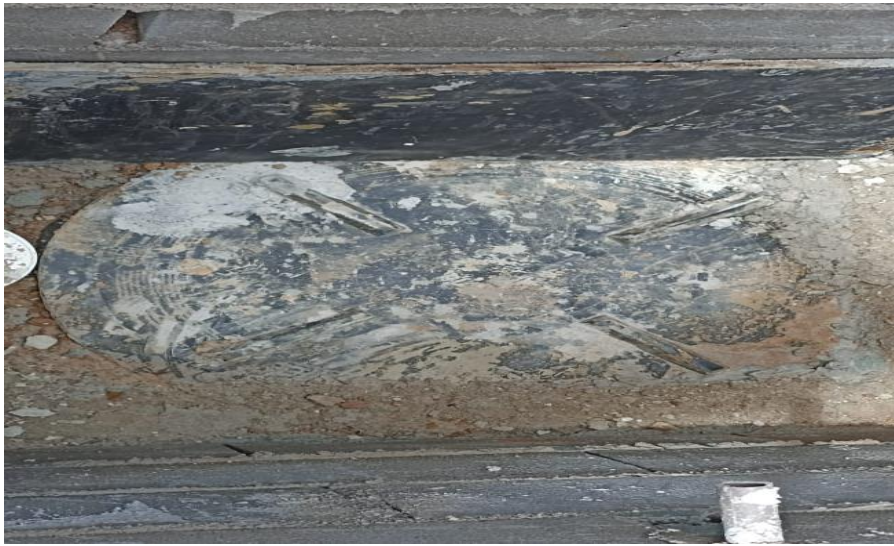


Figura 3 – Detalhe para fossa séptica biodigestor



Figura 4 – Detalhe para fossa séptica biodigestor



Figura 5 - Detalhe para tubo pvc rígido e cabo de cobre nu do sistema spda



Figura 6 - Detalhe para tubo pvc rígido e cabo de cobre nu do sistema spda



Figura 7 - Detalhe para tubo pvc rígido e cabo de cobre nu do sistema spda



Figura 8 - Detalhe para cabo de cobre nu do sistema spda



Figura 9 - Detalhe para forro de gesso, paredes emassadas e pinturas



Figura 10 - Detalhe para forro de gesso, paredes emassadas e pinturas



Figura 11 - Detalhe para forro de gesso, paredes emassadas e pinturas



Figura 12 - Detalhe para guarda-corpo da rampa de entrada



Figura 13 - Detalhe para instalação do sistema de gás em pex



Figura 14 - Detalhe para instalação do sistema de gás em pex



Figura 15 – Detalhe para pintura externa



Figura 16 - Detalhe para pintura externa



Figura 17 - Detalhe para pintura externa



Figura 18 – Detalhe para pintura externa



Figura 19 - Detalhe para pintura externa



Figura 20 - Detalhe para luminária arandela tipo tartaruga



Figura 21 - Detalhe para luminária arandela tipo tartaruga



Figura 22 – Detalhe para pavimentação em blocos de concreto



Figura 23 - Detalhe para portão de ferro instalado



Figura 24 - Detalhe para revestimento das paredes despensa e depósito de louças



Figura 25 - Detalhe para revestimento das paredes despensa e depósito de louças



Figura 26 - Detalhe para revestimento das paredes despensa e depósito de louças



Figura 27 - Detalhe para revestimento das paredes despensa e depósito de louças



Figura 28 - Detalhe para tanque em mármore sintético duplo da área da lavanderia



Figura 29 - Detalhe para ponto de água e torneira de jardim

Conceição do Castelo – ES, 19 de dezembro de 2025.

TIAGO FERNANDES DE ARAUJO
Engenheiro Civil
CREA 33096/D - DF