

**RELATÓRIO FOTOGRÁFICO – 3ª MEDIÇÃO DO ADITIVO 02 – BM03 (25/07/2025
À 02/09/2025)**

**OBJETO: RECONSTRUÇÃO DA EMEI VOVÓ CLARA
CONTRATO: 078/2024**



Figura 1 – Detalhe para soleiras das janelas – pavimento térreo



Figura 2 – Detalhe para soleiras das janelas – pavimento térreo

Assinado digitalmente
por TIAGO FERNANDES



Figura 3 – Detalhe para soleiras das janelas – pavimento térreo



Figura 4 – Detalhe para soleiras das janelas – pavimento superior

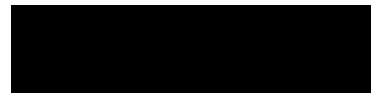




Figura 5 - Detalhe para soleiras das portas – pavimento superior



Figura 6 - Detalhe para soleiras das portas – pavimento superior





Figura 7 - Detalhe para soleiras das portas – pavimento superior



Figura 8 - Detalhe para soleiras das portas – pavimento superior

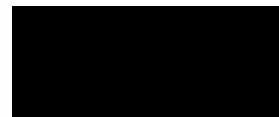




Figura 9 - Detalhe para bancadas em granito – pavimento superior



Figura 10 - Detalhe para bancadas em granito – pavimento superior





Figura 11 - Detalhe para bancadas em granito – pavimento superior



Figura 12 - Detalhe para bancadas em granito – pavimento térreo

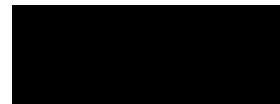




Figura 13 - Detalhe para escavação para execução tanque séptico e filtro anaeróbio



Figura 14 – Detalhe para execução tanque séptico e filtro anaeróbio

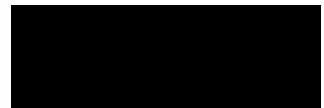




Figura 15 - Detalhe para execução tanque séptico e filtro anaeróbio



Figura 16 - Detalhe para execução tanque séptico e filtro anaeróbio





Figura 17 - Detalhe para execução tanque séptico e filtro anaeróbio



Figura 18 - Detalhe para execução tanque séptico e filtro anaeróbio



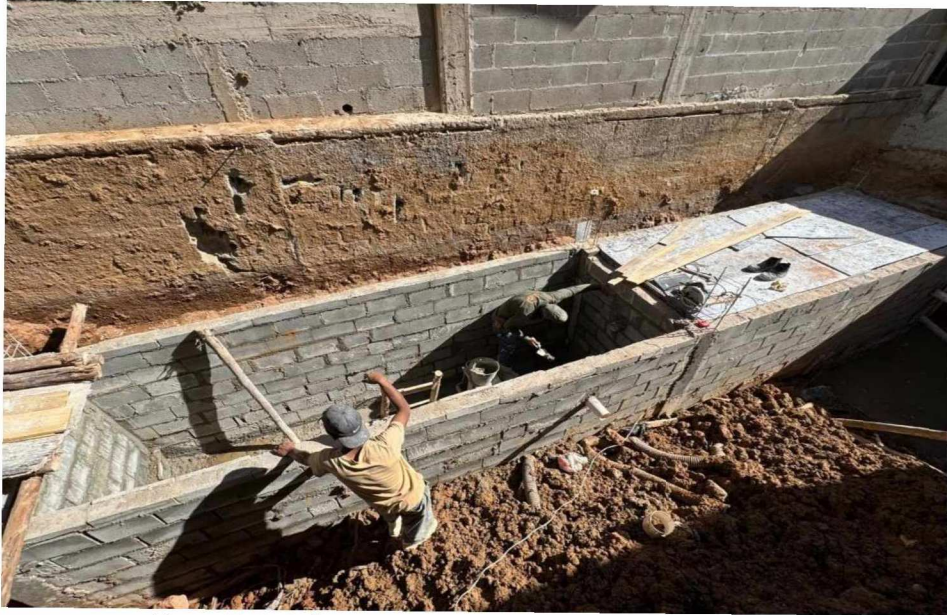


Figura 19 - Detalhe para execução tanque séptico e filtro anaeróbio



Figura 20 - Detalhe para execução tanque séptico e filtro anaeróbio





Figura 21 - Detalhe para execução de reaterro tanque séptico e filtro anaeróbio

Conceição do Castelo – ES, 25 de setembro de 2025.

TIAGO FERNANDES DE ARAUJO
Engenheiro Civil
CREA 33096/D - DF