

RELATÓRIO FOTOGRÁFICO – 15ª MEDIÇÃO – BM15 (07/08/2025 À 01/09/2025)

OBJETO: RECONSTRUÇÃO DA EMEI VOVÓ CLARA
CONTRATO: 078/2024



Figura 1 – Detalhe para ponto elétrico para luminárias de emergência – pavimento superior

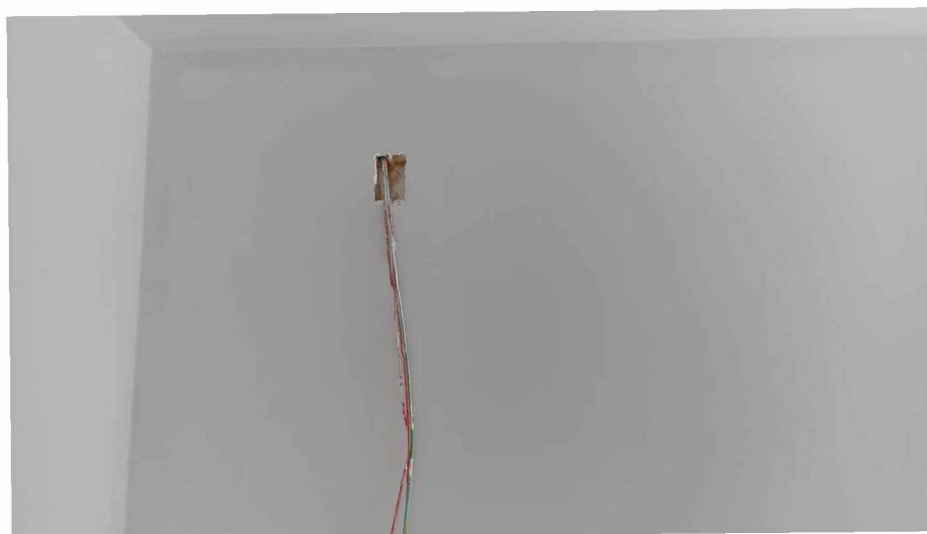


Figura 2 – Detalhe para ponto elétrico para luminárias de emergência – pavimento superior



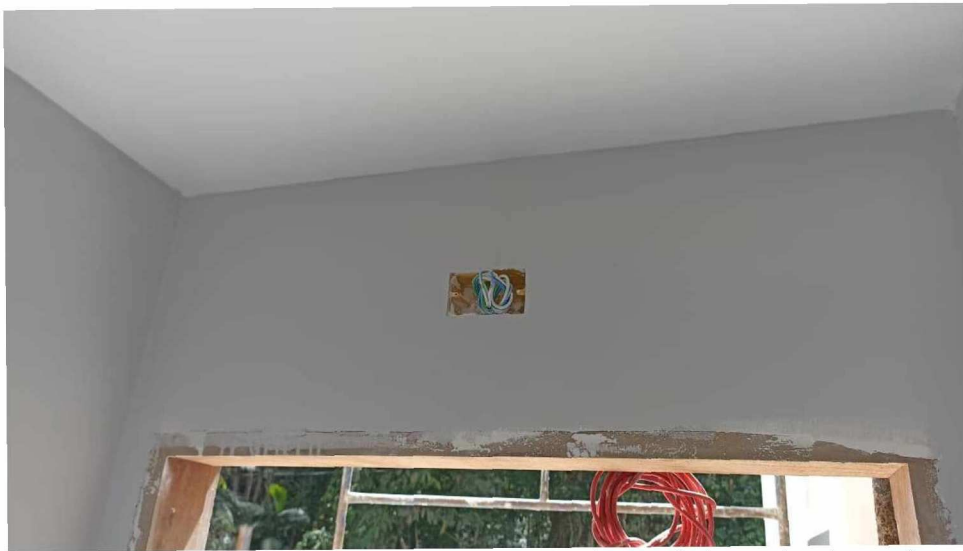


Figura 3 – Detalhe para ponto elétrico para luminárias de emergência – pavimento superior

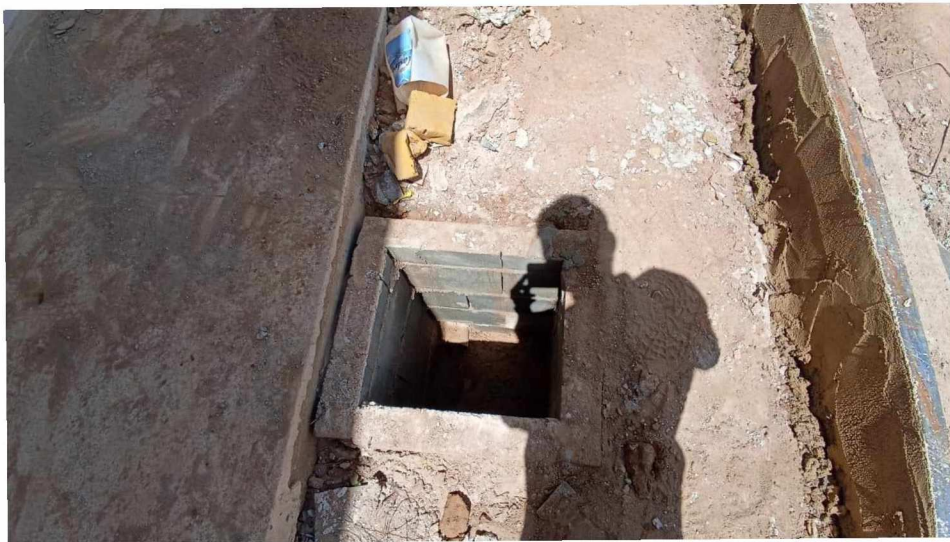


Figura 4 – Detalhe para caixa de gordura – térreo

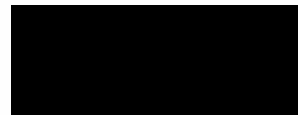




Figura 5 - Detalhe para caixa de inspeção – térreo



Figura 6 - Detalhe para caixas ralo de elementos pré-moldados – térreo

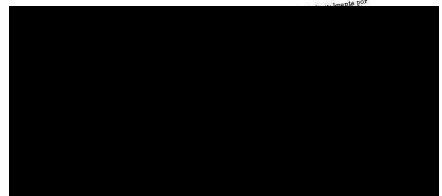




Figura 7 - Detalhe para estrutura de concreto caixa de areia – térreo



Figura 8 - Detalhe para poste da subestação aérea – térreo

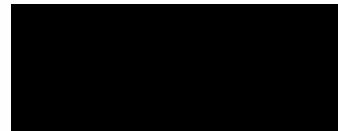




Figura 9 - Detalhe para poste da subestação aérea – térreo



Figura 10 - Detalhe para revestimento das paredes - térreo

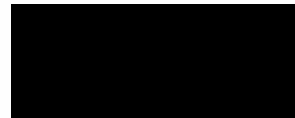




Figura 11 - Detalhe para revestimento das paredes, pontos de água e registros - térreo



Figura 12 - Detalhe para revestimento das paredes - térreo

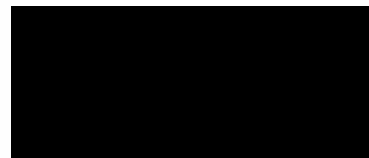




Figura 13 - Detalhe para revestimento das paredes, pontos de água e registros - térreo



Figura 14 - Detalhe para revestimento das paredes, pontos de água e registros - térreo





Figura 15 – Detalhe para revestimento das paredes – pavimento superior



Figura 16 - Detalhe para revestimento das paredes – pavimento superior

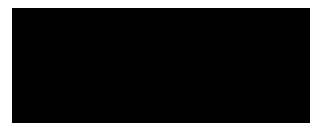




Figura 17 - Detalhe para revestimento das paredes – pavimento superior

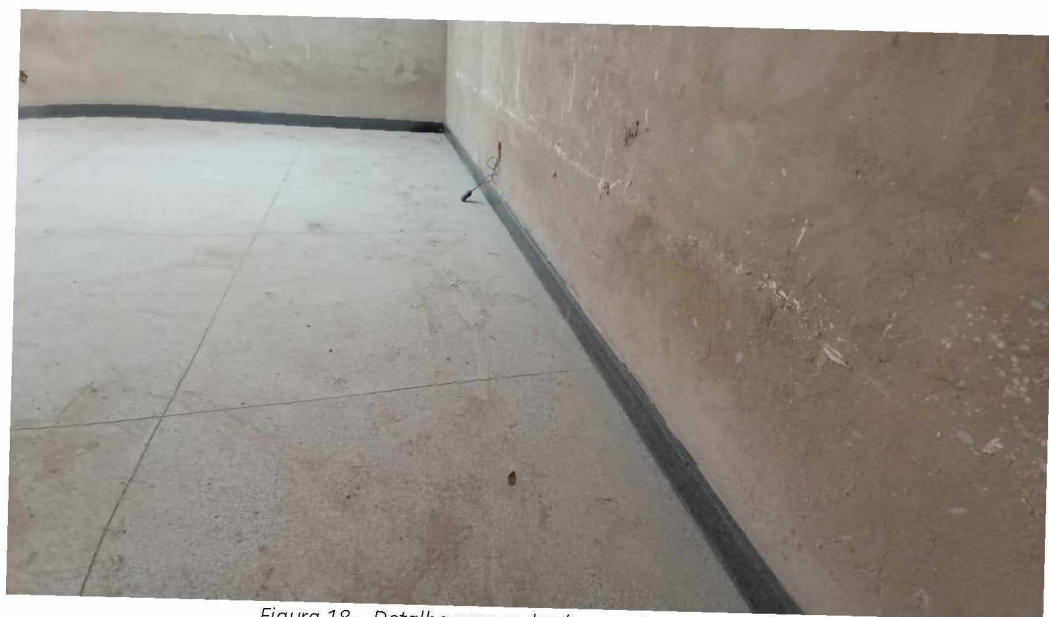


Figura 18 – Detalhe para rodapés – pavimento superior





Figura 19 - Detalhe para rodapés – térreo



Figura 20 - Detalhe para rodapés – pavimento superior





Figura 21 - Detalhe para rodapés – pavimento superior



Figura 22 - Detalhe para rodapés – pavimento superior





Figura 23 - Detalhe para execução de sistema spda (cabos e hastes) – térreo



Figura 24 - Detalhe para execução de sistema spda (cabos e hastes) – térreo

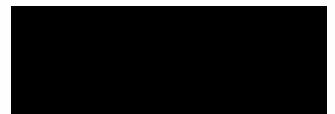




Figura 25 - Detalhe para execução de sistema spda (cabos e hastes) – térreo



Figura 26 - Detalhe para execução de sistema spda (cabos, hastes caixas de inspeção) – térreo



Figura 27 - Detalhe para execução de sistema spda (cabos, hastes caixas de inspeção) – térreo



Figura 28 - Detalhe para execução de sistema spda (caixas de inspeção) – térreo

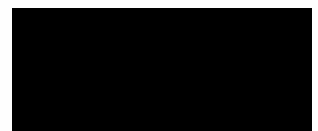




Figura 29 - Detalhe para execução de sistema spda (caixas de inspeção) – térreo



Figura 30 - Detalhe para execução de sistema spda (caixas de inspeção) – térreo

Conceição do Castelo – ES, 23 de setembro de 2025.

TIAGO FERNANDES DE ARAUJO
Engenheiro Civil
CREA 33096/D - DF