

RELATÓRIO FOTOGRÁFICO – 18ª MEDIÇÃO – BM18 (06/11/2025 À 06/01/2026)

OBJETO: RECONSTRUÇÃO DA EMEI VOVÓ CLARA
CONTRATO: 078/2024



Figura 1 – Detalhe para bacias banho infantil



Figura 2 – Detalhe para câmera Bullet infravermelho



Figura 3 – Detalhe para câmera Bullet infravermelho

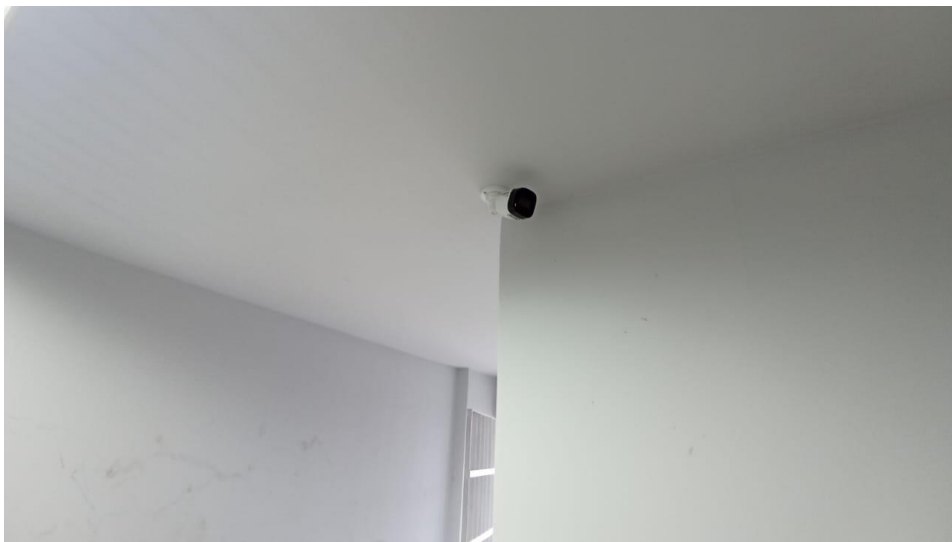


Figura 4 – Detalhe para câmera Bullet infravermelho



Figura 5 - Detalhe para câmera Bullet infravermelho



Figura 6 - Detalhe para câmera Bullet infravermelho



Figura 7 - Detalhe para câmera Bullet infravermelho



Figura 8 - Detalhe para divisórias dos banheiros



Figura 9 - Detalhe para divisórias dos banheiros



Figura 10 - Detalhe para espelho com conector RJ 45 fêmea



Figura 11 - Detalhe para extintor de incêndio



Figura 12 - Detalhe para extintor de incêndio



Figura 13 - Detalhe para extintor de incêndio



Figura 14 - Detalhe para extintor de incêndio



Figura 15 – Detalhe para no break



Figura 16 - Detalhe para padrão de entrada de água



Figura 17 - Detalhe para padrão de entrada de água



Figura 18 – Detalhe para patch panel e switch 24 portas



Figura 19 - Detalhe para placa de sinalização de segurança



Figura 20 - Detalhe para placa de sinalização de segurança



Figura 21 - Detalhe para portas, marcos e alisares pintados



Figura 22 – Detalhe para portas, marcos e alisares pintados



Figura 23 - Detalhe para portas, marcos e alisares pintados



Figura 24 - Detalhe para rack instalado



Figura 25 - Detalhe para vidro janelas

Conceição do Castelo – ES, 21 de janeiro de 2026.

TIAGO FERNANDES DE ARAUJO
Engenheiro Civil
CREA 33096/D - DF