

RELATÓRIO FOTOGRÁFICO – 10ª MEDIÇÃO – BM10 (28/11/2025 à 20/01/2026)

OBJETO: RECONSTRUÇÃO DA EMEF MATA FRIA E REFORMA DA QUADRA POLIESPORTIVA NO MUNICÍPIO DE CONCEIÇÃO DO CASTELO - ES

CONTRATO: 094/2024



Figura 1 – Detalhe para alvenaria de vedação pavimento térreo e superior



Figura 2 – Detalhe para alvenaria de vedação pavimento térreo e superior



Figura 3 – Detalhe para alvenaria de vedação pavimento superior



Figura 4- Detalhe para alvenaria de vedação pavimento superior



Figura 5- Detalhe para alvenaria de vedação pavimento superior



Figura 6 - Detalhe para alvenaria de vedação pavimento superior



Figura 7 - Detalhe para alvenaria de vedação pavimento superior



Figura 8 - Detalhe para alvenaria de vedação pavimento superior



Figura 9 – Detalhe para chapisco das paredes



Figura 10 – Detalhe para chapisco das paredes



Figura 11 – Detalhe para chapisco das paredes



Figura 12 – Detalhe para chapisco das paredes

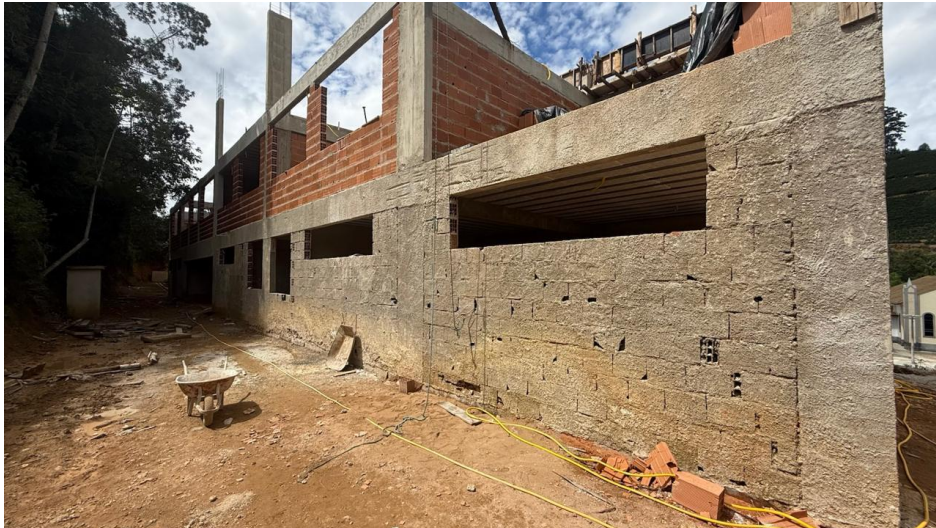


Figura 13 – Detalhe para chapisco das paredes



Figura 14 – Detalhe para chapisco das paredes



Figura 15 - Detalhe para chapisco das paredes e alvenaria de vedação



Figura 16 – Detalhe para vigas baldrame da casa de bombas



Figura 17 – Detalhe para escavação da fundação do reservatório inferior



Figura 18 – Detalhe escavação e aplicação concreto magro da fundação do reservatório inferior



Figura 19 - Detalhe para escavação e elementos de fundação da rampa



Figura 20 - Detalhe para escavação e elementos de fundação da rampa



Figura 21 - Detalhe para escavação e elementos de fundação da rampa



Figura 22 - Detalhe para baldrames, arranque e pilares da rampa

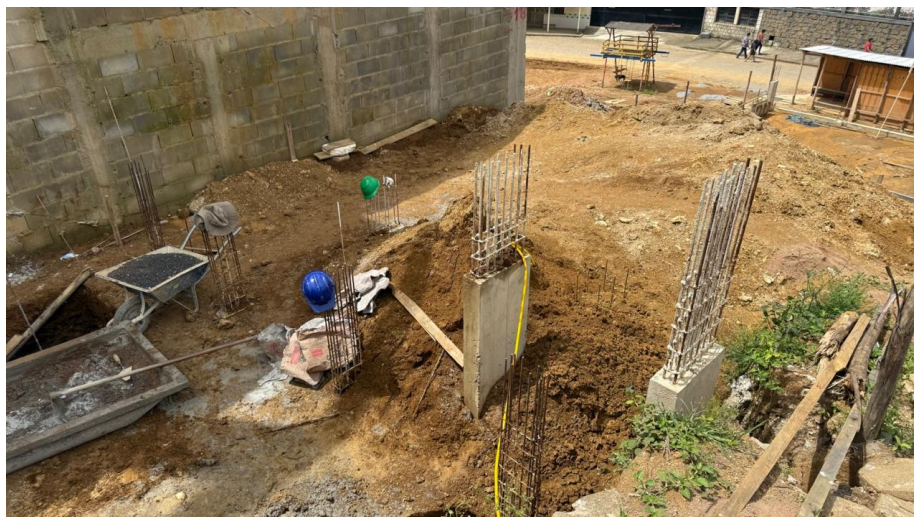


Figura 23 - Detalhe para escavação e elementos de fundação da rampa



Figura 24 - Detalhe para escavação e elementos de fundação da rampa



Figura 25 - Detalhe para escavação e tubulações drenagem águas pluviais



Figura 26 - Detalhe para escavação e tubulações drenagem águas pluviais



Figura 27 - Detalhe para reboco das paredes internas



Figura 28 - Detalhe para reboco das paredes internas



Figura 29 - Detalhe para reboco das paredes internas



Figura 30 - Detalhe para reboco das paredes internas



Figura 31 - Detalhe para reboco das paredes internas



Figura 32 - Detalhe para reboco das paredes internas



Figura 33 - Detalhe para reboco das paredes internas

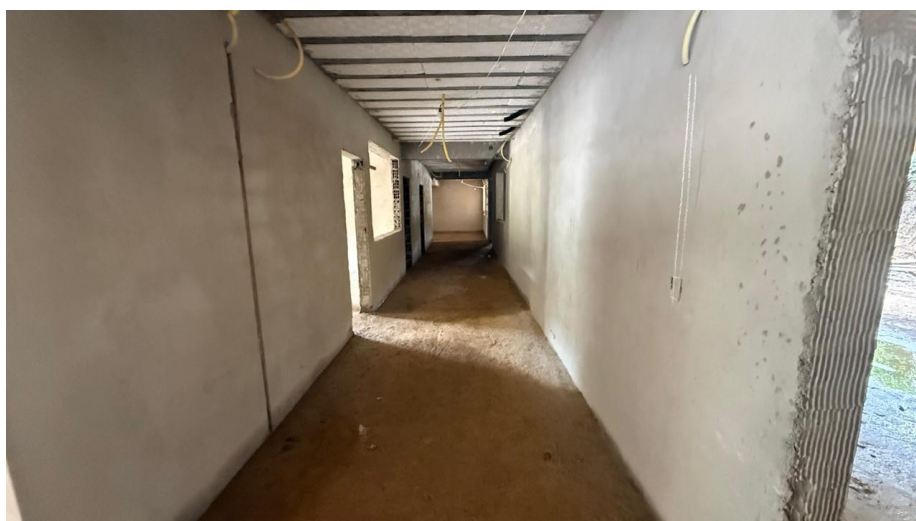


Figura 34 - Detalhe para reboco das paredes internas



Figura 35 - Detalhe para reboco das paredes internas

Conceição do Castelo – ES, 02 de abril de 2026.

TIAGO FERNANDES DE ARAUJO
Engenheiro Civil
CREA 33096/D - DF