



## CableIQ は、ネットワーク技術者向けの初めてのケーブルリング帯域判別テスター

IT 技術者は、スポット的な問題を解消しながら、現在のインフラを最大限に利用するために高速ネットワークへのアップグレードという将来的な拡張も考慮する必要があります。スタッフの補充もなく、少ない予算での実施という、厳しい綱渡り的な作業を強いられています。

フルーク・ネットワークスは、ネットワーク技術者が、簡単な使用で具体的なケーブルのトラブルシューティングおよびケーブルが 10/100/1000 BASE のどの帯域で利用できるかを検証できる CableIQ 検証テスターを開発しました。

ケーブルが、10/100、VoIP あるいはギガビット・イーサネットをサポートしているかの検証、および素早くネットワークの接続性に関する問題を解消するための必要な機能を、1 台のハンディ型ツールに統合しています。

## CableIQ™ 配線検証テスター

ケーブルの帯域 (10/100/1000) 判別が可能なネットワーク技術者向けツール

## CableIQ：ネットワーク・インフラに関する問題を素早く見つけることができます

- **ネットワーク問題からケーブル問題を切り分け**  
トラブル・チケットの減少による時間と費用の削減ができます。
- **既存ケーブルの帯域 (10/100/1000 BASE) を検出**  
4 秒のテストで、既存ケーブルが、音声/10/100、VoIP、あるいはギガビット・イーサネットのどこまでサポートしているか、素早く検出することができます。
- **ケーブル性能不良のトラブルシューティング**  
既存ケーブル・プラントにおいて、希望するネットワーク速度をサポートしているかを見つけることができます。(例、7 m で接続不良)
- **スイッチ・ポートを 10 % 以上開放可能**  
それぞれのケーブルの遠端には何が繋がっているか (開放状態、PC、アナログ電話、あるいはスイッチ等) を見つけることができます。
- **速度/二重の不適合をあっという間に検出**  
場所を移動することなく、PC の二重設定を検出し、接続されているスイッチの設定と比較できます。
- **インテリジェント・ワイヤーマップを使用して簡単に不良を切り分け**  
ワイヤーマップ、長さ、短絡 (short)、スプリットペア、あるいは開放 (open) をテストして、特定のピン不良の距離をグラフィカルに見ることができます。(ピン 1 が 37 m で破損等)
- **ケーブルとワイヤーの位置を正確に把握**  
先進の IntelliTone™ デジタル信号テクノロジーを使用して、無秩序に並んでいるワイヤリングクローゼット内のケーブルの位置を正確に把握します。
- **最前線の技術者向けに使用が簡単なツール**  
直感的なユーザー・インターフェースとグラフィカル表示のガイドにより、トレーニングが簡単、または必要がありません。
- **ネットワークの問題に起因する論争を回避**  
結果の保存、あるいは CableIQ レポーターソフトウェア (標準添付) を使用して PC へアップロードすることができます。

## CableIQ は、ネットワーク技術者にケーブル帯域 (10/100/1000BASE) の判別機能を提供します

CableIQ は、ネットワーク技術者用に設計された、ケーブル帯域 (10/100/1000 BASE) に対するトラブルシューティングと品質を調べることができる初めての配線用ツールです。初心者でも、既存ケーブルがどの速度をサポートしているかを見たり、ネットワークからケーブル問題を素早く切り分けたり、さらに各ケーブルの遠端側がどうなっているかを検出するといったテクニカル・ビジョンが得られます。このことから、ネットワーク技術者は素早くトラブル・チケットを解消でき、待機時間を削減し、既存のインフラを最良の利用状況にすることで費用を抑えることができます。

### 問題の増加を約 30 % 削減

CableIQ の強力なトラブルシューティング能力と直感的なインターフェースは、最前線の技術者にとってインフラ問題の広範囲な識別やトラブルシューティングに有用です。ポートは稼働中ですか？ 二重設定は適合していますか？ 問題はネットワーク側かケーブル側ですか？ ケーブルは必要な帯域 (10/100/1000BASE) をサポートしていますか？ CableIQ は、トラブル・チケットが次の段階に持ち上がる前に、これらの質問に答えることができる唯一のツールです。

### ケーブル不良のトラブルシューティング時間を半減

CableIQ は、ケーブルがネットワーク帯域 (10/100/1000BASE) の要求品質をサポートしているかを確認することができます。さらにケーブル性能不良の原因と位置に関する詳細な情報を提供します。インテリジェントなワイヤーマップは、ケーブルの配線構成をグラフィカル表示し、開放 (open) および短絡 (short) の距離を表示します。先進の診断機能は、ワイヤーマップなしで、漏話あるいは急激なインピーダンス変化等に関係する接続不良の識別と位置を検出します。内蔵の IntelliTone デジタル技術は、ネットワークからケーブルを取り外すことなく、トーン信号の発生とトレースができます。CableIQ により、ケーブルのトラブルシューティング時間を半減することができるため、技術者はトラブル・チケットを素早く解決することができます。

### VoIP あるいはギガビット・イーサネットへの移行がスムーズに実施可能

VoIP やギガビット・イーサネットを展開する場合、既存ケーブルが新しい機器で要求される帯域幅をサポート可能であるか確認することでしょう。

### ケーブル試験器としての位置づけ

主な機能	検査 (MicroScanner)	検証 (CableIQ)	認証 (DSX シリーズ)
使用者:	敷設工事業者 ネットワーク技術者	ネットワーク技術者	敷設工事業者 施設管理者
導通とワイヤーマップ	●	●	●
基本のトラブルシューティング: 断線やショートまでの距離	●	●	●
トラブルシューティング: 接続不良までの距離		●	●
高度なトラブルシューティング: 性能劣化(NEXT, RL) までの距離の測定、正確な行動の識別、および漏話やインピーダンス変動のグラフィカル表示			●
既存のケーブルはネットワーク速度に対応可能か? 例: 10BASE-T, 100BASE-TX, 1000BASE-T		●	●
新規の敷設ケーブルは TIA/ISO 規格で要求されている性能 (例、カテゴリ 5e, 6, Class E) に準拠しているか?			●
測定データ (合格/不合格、周波数、dB 測定等) の全てをレポートとして文書化および印刷			●
TIA/ISO 規格にそった合格/不合格の表示			●
パーマナント・リンク測定			●
光ファイバーのオプション・サポート			●
コネクタおよび OEM ケーブルの保証を得る必要がある			●

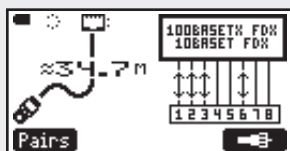
検査：配線の電気的な導通 (オープン、ショート、誤配線) と長さの確認  
 検証：検査機能に加えて、どの帯域 (10/100/Giga) で配線が利用できるかを判別  
 認証：配線が ISO/TIA/JIS 等の標準規格に適合していることをレポートし保証

# CableIQ™ 配線検証テスター

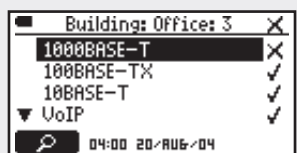
## 今までにないケーブル帯域(10/100/1000BASE) の判別機能

小型、軽量、頑丈、人間工学に基づいた設計により、簡単に現場で使用することができます

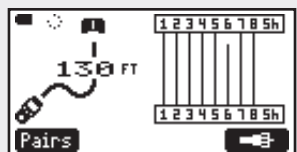
ディスカバー・モードは、スイッチの検出および位置特定、またはリンク構成 (速度/二重/ペア) を確認できます



ケーブル帯域 (10/100/1000 BASE) の検証 - 4秒でケーブルがサポートしている帯域(10/100/1000BASE)を検証することができます



インテリジェント・ワイヤーマップは、グラフィカルに特定の接続不良の位置を見ることができます



単三電池4本使用 - 数週間のテストが可能な長時間の電池使用時間

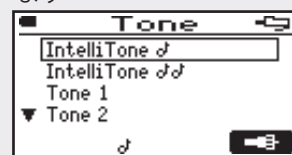


グラフィカル表示  
全ての環境において認識可能なバックライト

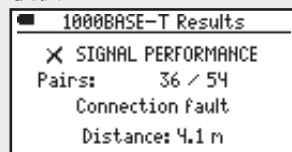
稼働中のネットワークに対する安全なテスト  
切断することなく、多くのケーブル性能、あるいはネットワークのテストが可能

250件までの結果を保存  
- 後から参照が可能

デジタルあるいはアナログ・トーン信号発生 - IntelliTone  
プローブに対応し、優れた正確性でケーブルを見つけます

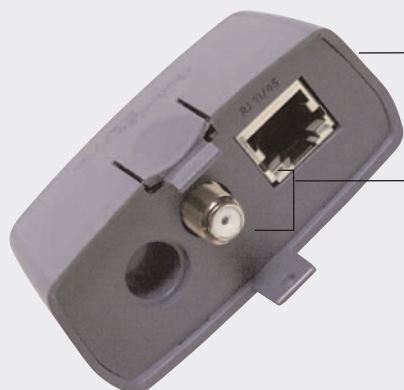


専門のケーブル診断が、不良箇所の詳細な情報を提供します

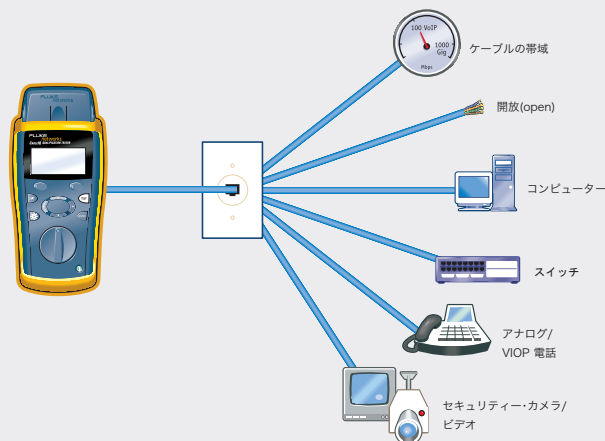


ロータリー・スイッチにより学習も簡単で操作も単純です - どのテスト・モードが選択されているかいつでも知ることができます

PCへのデータ転送、あるいはソフトウェアの更新を高速に行う USB ポート



既存の銅線ケーブルをテストするためのリモート・アダプター - 同時に保護用エンド・キャップとしても利用  
音声/データ/ビデオ/オーディオ・ケーブルをテストする RJ45 と F 型コネクター





## CableIQ についてお客様から頂いた評価の言葉：

「CableIQ の素晴らしい機能は、ケーブルの帯域幅を確認できることです。PC が断続的にロックする問題を抱えていました。CableIQ をリンクに接続することで、パッチ・コードが Cat 3 であることを見つけることができ、コードを交換することで問題を解決することができました。」 - ネットワーク・スペシャリスト

「稼動中のポートに対するトラブルシューティング能力は、時間を節約します。 - 問題解決に必要な全体の時間を削減します。」 - 電気通信スタッフ同僚

「全ての最前線の技術者に持たせることができれば、待機時間を 30 % は節約できると思われます。」 - ネットワーク・アドミニストレーター

### 仕様

対応ケーブル・タイプ	UTP, STP, FTP, SSTP, RG6, RG59, 音声, セキュリティー
検証オートテスト	1000BASET, 100BASETX, 10BASET, VOIP, 1394b S100, TELCO, ワイヤーマップのみ, 同軸
対応可能テスト	ワイヤーマップ、ケーブル長、ケーブル信号性能、デジタル・トナー、アナログ・トナー、イーサネット・ポート検出および識別、アナログ電話検出、ポート・ランプ点滅、導通、スピーカー・テスト、ケーブル障害検出、ビデオ信号検出
ワイヤーマップ	1本のワイヤの障害を検出し、最高7個までのリモート・オフィスIDでMultiMapモードをサポート。破損ワイヤ長を比例表示。対交差(スプリット・ペア)を検出。
障害検出	漏話およびインピーダンスを測定し、選択した検証テストに基づく該当制限値と比較。アプリケーションを不適格とするのに十分な場合、ケーブルの分布状況だけでなく、大きなポイント源の位置を検出
結果保存	250件までの検証テスト結果を保存可能
電源	バッテリー・タイプ：単三アルカリ電池4本
電池使用時間	20時間(バックライトを使用しない場合)(代表値)
他の対応可能電池タイプ	4 AA 写真用リチウム、NIHM、NICAD
寸法および重量	717.8 cm x 8.9 cm x 4.5 cm, 0.55 kg

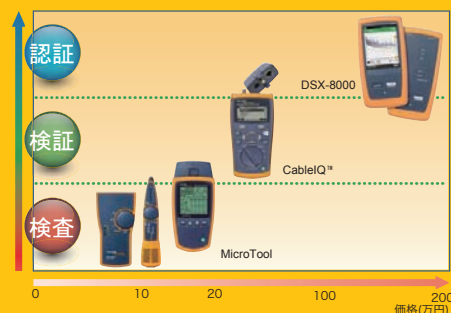
### オーダー情報

モデル	詳細
 CIQ-100 CableIQ 配線検証テスター 付属品：CableIQ 本体、リモート・アダプター、キャリング・ケース、RJ45 パッチコード (2)、USB ケーブル	
 CIQ-KIT CableIQ 拡張 IT キット 付属品：CableIQ 本体、リモート・アダプター、IntelliTone Pro 200 プローブ、リモート・オフィスID (6)、USB ケーブル、RJ45 パッチコード (2)、RJ11 パッチコード (2)、同軸ケーブル、ダブル・スタイル・キャリング・ケース	
 CIQ-KRQ CableIQ 住宅/ビル・メンテナンス・キット 付属品：CableIQ 本体、リモート・アダプター、RJ45 パッチコード (2)、RJ11 パッチコード (2)、USB ケーブル、ペア・ワイヤ・アダプター、スピーカー・ワイヤ・アダプター、同軸ケーブル、BNC / RCA アダプター、品質ラベル (50)、キャリング・ケース	
アクセサリおよびオプション	
CIQ-IDK24	CableIQ リモート ID キット 2-4 付属品：リモート ID 番号 2 - 4
CIQ-IDK57	CableIQ リモート ID キット 5-7 付属品：リモート ID 番号 5 - 7
CIQ-COAX	CableIQ 同軸アダプター・キット 付属品：F-コネクター、BNC、RCA コネクター
CIQ-SPKR	CableIQ スピーカー・ワイヤ・アダプター
CIQ-RJA	CableIQ RJ45/11 モジュール・アダプター
MICRO-DIT	CableIQ キット用ソフト・キャリング・ケース



### CableIQ の強力な機能をご覧ください。

<https://jp.flukenetworks.com/seecableiq> サイトにて詳細をご確認ください。CableIQ のユニークな能力をビデオにて体感ください。あるいはフルーク・ネットワークスまでお電話いただければ、CableIQ 技術がいかに便利であるかをデモさせていただきます。



- 認証** 配線が ISO/TIA/JIS 等の標準規格に適合していることをレポートし保証します。  
※工事業者様必須要件
- 検証** 検査機能に加えて、どの帯域 (10/100/Giga) で配線が利用できるかを識別します。  
※ネットワーク保守・管理者向け
- 検査** 配線の電気的な導通 (オープン、ショート、誤配線) と長さの確認をします。  
※ケーブル簡易検査

#### Fluke Networks

P.O. Box 777, Everett, WA USA 98206-0777

さらに詳しい情報については下記にお問い合わせください：

フルーク・ネットワークス

株式会社 テクトロニクス&フルーク フルーク社

本社：

〒108-6106 東京都港区芝港南 2-15-2 品川インターシティ B 棟 6 階

TEL 03-4577-3972 FAX 03-6714-3118

Web サイト: <https://jp.flukenetworks.com>

©2018 Fluke Networks Inc. All rights reserved.

Printed in Japan 07/2018 108-Rev E

\* 本仕様は、事前の予告なく変更を行う場合があります。予めご了承ください。