

IntelliTone Pro 200 LAN Kit
IntelliTone™ Pro 200 LAN Toner
IntelliTone™ Pro 200 Probe

Quick Reference Guide
Guide de référence rapide
Schnellreferenzleitfaden
Guía de referencia rápida
クイック・リファレンス・ガイド
빠른 참조 가이드
快速参考指南

Warning

EN Risk of electric shock. Use the toner and probe only for applications described in this sheet or in the Users Manual on the Fluke Networks website. Read "Safety Information" in the Users Manual before using the toner or probe.

FR **⚠️⚠️ Avertissement**
Risque de décharge électrique. Ces deux appareils sont réservés aux applications décrites dans cette fiche ou dans le Mode d'emploi sur le site Web de Fluke Networks. Lire les « Consignes de sécurité » dans le Mode d'emploi avant d'utiliser le toner ou le détecteur.

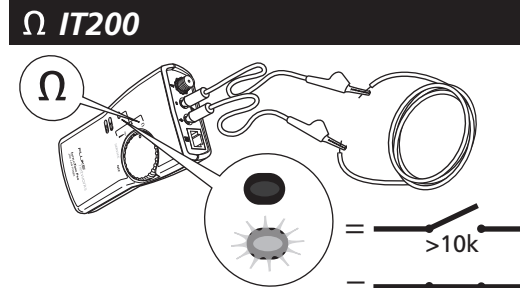
DE **⚠️⚠️ Warnung**
Stromschlaggefahr. Toner/Signalgeber und Probe/Empfänger ausschließlich für Anwendungen einsetzen, die auf diesem Blatt oder im Bedienungshandbuch auf der Website von Fluke Networks. Vor Verwendung des Toner/Signalgebers bzw. Probe/Empfängers im Bedienungshandbuch den Abschnitt "Sicherheitsinformationen" lesen.

ES **⚠️⚠️ Advertencia**
Peligro de descarga eléctrica. Utilice el emisor de tonos y la sonda sólo para las aplicaciones descritas en esta hoja de instrucciones o en el Manual del uso en el sitio web de Fluke Networks. Antes de utilizar el emisor de tonos o la sonda lea la sección "Información sobre seguridad" en el Manual de uso.

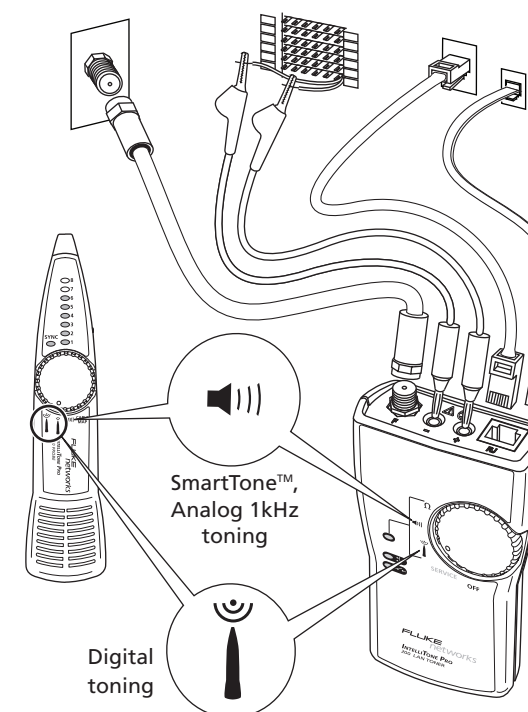
JA **⚠️⚠️ 警告**
感電の危険があります。さらに、このガイドまたはユーザー・マニュアル(ウェブからダウンロードしてください)に説明されている用途以外には使用しないでください。トナーまたはプローブをご使用になる前に、「安全に関する情報」をよくお読みください。

KOR **⚠️⚠️ 경고**
감전 위험. 이 시트 또는 Fluke Networks 웹사이트 사용 설명서에 설명된 분야에만 토너와 프로브를 사용하십시오. 토너 또는 프로브를 사용하기 전에 사용 설명서의 "안전 정보"를 읽으십시오.

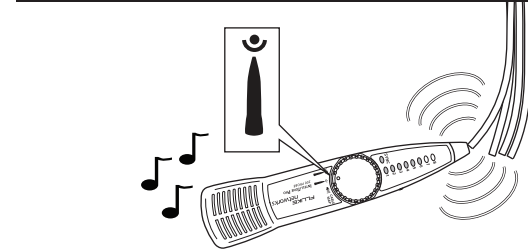
ZH **⚠️⚠️ 警告**
有可能发生电击。仅适用于此单张或 Fluke Networks 的网站《用户手册》中所述用途。在产品使用以前, 请阅读《用户手册》中的 "安全信息"。



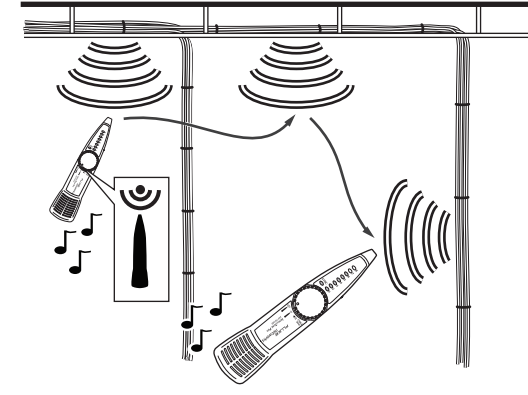
IT200
Tone Selection - Sélection de tonalité
Tonauswahl - Selección de tono
トーンを選択 - 톤 선택 - 音频选择



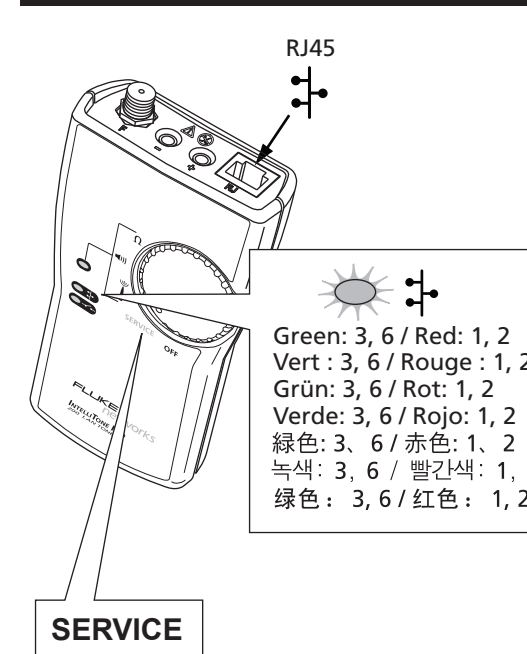
IT200 **IP200**
Isolate - Isoler - Absondern - Aislar
特定 - 차단 - 分离



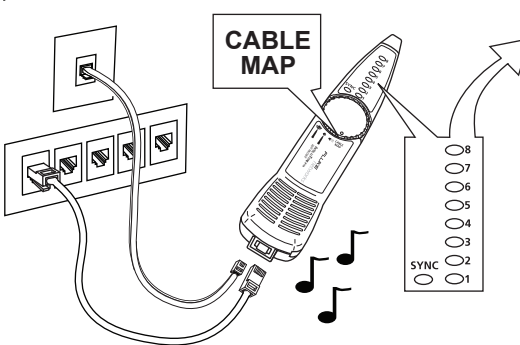
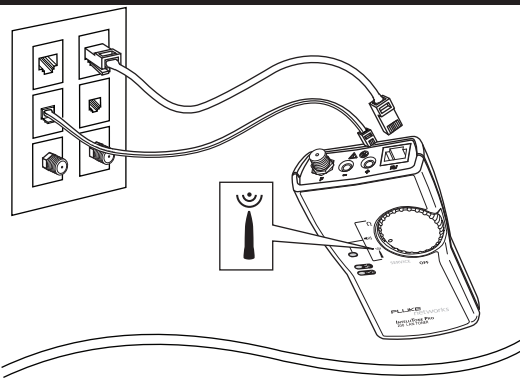
IT200 **IP200**
Locate - Localiser - Orten - Localizar
検出 - 위치 추적 - 定位



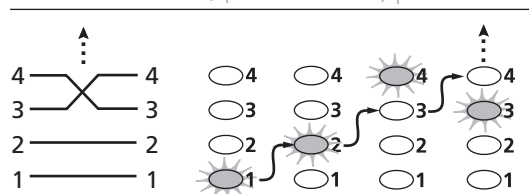
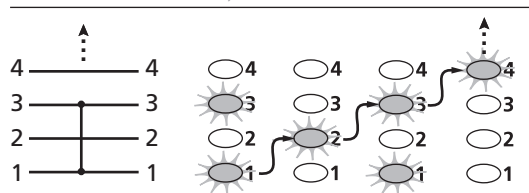
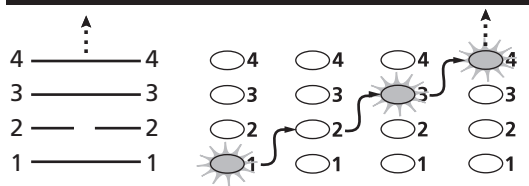
IT200
Service ID - ID de service - Dienst-ID
Servicio de ID - サービスの識別
서비스 ID - 服务 ID



IT200 / IP200
Cable Map - Schéma de câblage
Kabelbelegung - Mapa de cables
ケーブルマップ - 케이블 맵 - 电缆接线图



IT200 / IP200
Cable Map - Schéma de câblage
Kabelbelegung - Mapa de cables
ケーブルマップ - 케이블 맵 - 电缆接线图



SYNC Shield (optional) - Blindage (optionnel)
 Abschirmung (optional)
 Blindaje (opcional) - 시ールド (オプション)
 실드 (선택적) - 屏蔽 (可選用)

Fluke Networks

i www.flukenetworks.com
✉ support@flukenetworks.com
☎ 1-425-446-5500

(AUS) 61 (2) 8850-3333 or 61 (3) 9329-0244

(BRA) 11 3759 7600

(CAN) 1-800-363-5853

(CHN) 86 (10) 6512-3435

(CHN) 852 2721-3228

(UK) +31-(0) 40 2675 600

(JPN) 03-6714-3117

(KOR) 82 2 539-6311

(SGP) 65 6799-5566

(TWN) (886) 2-227-83199

(USA) 1-800-283-5853

(EN) Contacting Fluke Networks

Fluke Networks operates in more than 50 countries worldwide. For more contact information, visit our website.

Warranty

Limited one-year warranty. See the Users Manual on the Fluke Networks website for details.

(FR) Pour contacter Fluke Networks

Fluke Networks est présent dans plus de 50 pays. Pour plus d'informations, visitez notre site Web.

Garantie

Garantie limitée d'un an. Reportez-vous au Mode d'emploi sur le site Web de Fluke Networks pour plus de détails.

(DE) Kontaktaufnahme mit Fluke Networks

Fluke Networks verfügt weltweit über Niederlassungen in mehr als 50 Ländern. Weitere Kontaktinformationen finden Sie auf unserer Website.

Garantie

Ein Jahr begrenzte Gewährleistung. Für Einzelheiten siehe Bedienungshandbuch auf der Website von Fluke Networks.

(ES) Comunicación con Fluke Networks

Fluke Networks opera en más de 50 países del mundo. Para obtener más información de contacto, visite nuestro sitio web.

Garantía

Un año de garantía limitada. Para obtener más detalles consulte el Manual de uso en el web de Fluke Networks.

(JA) Fluke Networks への連絡先

フルーク・ネットワークスは、世界の 50 カ国以上に営業所を展開しています。お問い合わせ先について詳しくは、弊社の WEB サイトをご覧ください。

保証

限定1年間保証。詳しくは、ユーザー・マニュアル (WEBからダウンロードしてください) を参照してください。

(KOR) Fluke Networks 문의 방법

Fluke Networks는 전 세계 50개 이상 국가에서 사업부를 운영하고 있습니다. 자세한 연락처 정보는 당사 웹 사이트에서 확인할 수 있습니다.

품질 보증

품질 보증 기간은 1년입니다. 자세한 내용은 Fluke Networks 웹 사이트의 사용 설명서를 참조하십시오.

(ZH) Fluke Networks 联系信息

Fluke Networks 的业务遍及全球 50 多个国家/地区。如需了解更多联系信息，请登录我们的网站。

保修

一年有限保修期。请参见Fluke Networks 的网站《用户手册》中的详细信息。