






DSX-PLA004S/CHA004S

Cat 6A/Sınıf E_A Kalıcı Link/Kanal Adaptörleri

Kullanım Kılavuzu

DSX-PLA004S/CHA004S, Fluke Networks DSX CableAnalyzer™ modülleriyle kullanım için iki kalıcı link veya iki kanal adaptörünün setleridir. Bu adaptörler takılı kalıcı linkleri ve kanalları test etmenizi ve ANSI/TIA/EIA Cat 6A/ISO Sınıf E_A standartlarına göre sertifikalandırmanızı, 10 Gigabit Ethernet uygulamalarını destekleyecek linkleri doğrulamanızı sağlar. Adaptörün test sonuçlarına en düşük etkisi, sonuçlarınızın önerilen TIA-568-B, ISO 11801 ve IEEE 802.3an (10GBASE-T) standartlarında verilen doğruluk ve yinelenme özelliklerini aşmasıdır.

Semboller

	Uyarı veya Dikkat: Ekipmanda veya yazılımda hasar ya da bozulma riski. Kılavuzlardaki açıklamalara bakın.
	Uyarı: Yangın, elektrik çarpması ve yaralanma riski.
	Kullanıcı belgelerine başvurun.
	Bu ürün, WEEE Yönergesi işaret gerekliliklerine uygundur. Ekli etiket, bu elektrikli/elektronik ürünü evsel atıklarla birlikte bertaraf etmemeniz gerektiğine işaret eder. Ürün Kategorisi: WEEE Yönergesi Ek I'deki ekipman türlerine göre, bu ürün Kategori 9 "İzleme ve Kontrol Araçları" ürünü olarak sınıflandırılmıştır. Bu ürünü sınıflandırılmamış belediye atığı olarak atmayın. İstenmeyen ürünleri iade etmek için ürünün üzerinde gösterilen üreticinin web sitesiyle veya yerel satış ofisiniz ya da distribütörünüzle iletişim kurun.
	Çin Düzenlemelerine göre 40 yıllık Çevre Dostu Kullanım Dönemi (EFUP) - Elektronik Bilgi Ürünlerinin Sebep Olduğu Kirliliğin Kontrol Edilmesine İlişkin İdari Önlem. Bu dönem, tanımlanmış tehlikeli maddelerin sızıntı yaparak hem sağlık hem de çevre açısından olası zararlara yol açabileceği dönemden önceki zamanı belirtir.

Güvenlik Bilgileri

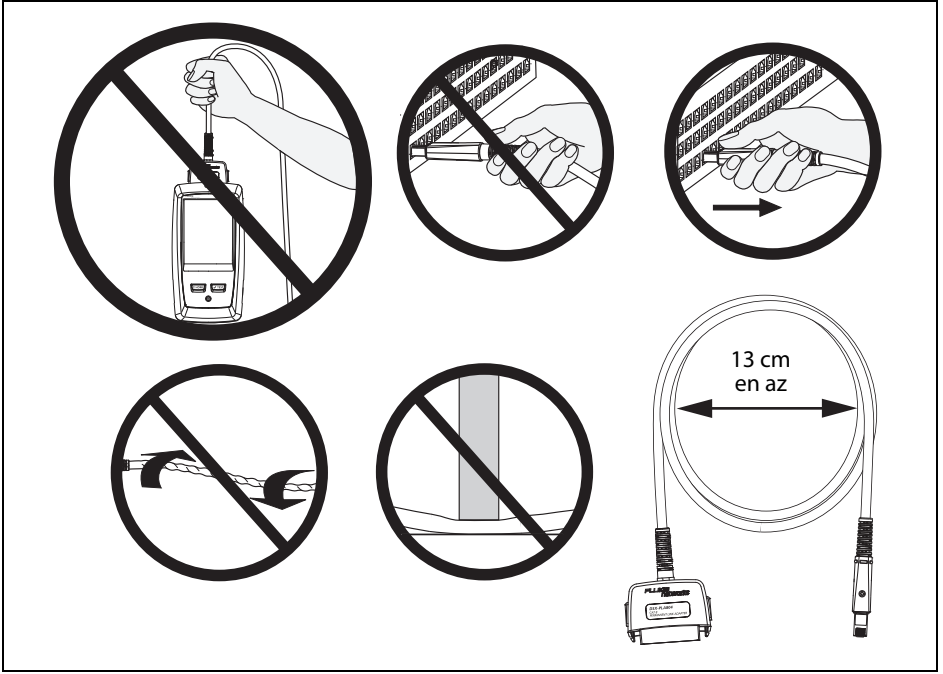
Uyarı

Olası yangın, elektrik çarpması veya yaralanmaları engellemek için, test cihazını kullanmadan önce CableAnalyzer modülleriyle ve Versiv™ üniteleriyle birlikte verilen belgelerdeki güvenlik bilgilerini okuyun.

Dikkat

Test sırasında test cihazının, adaptörlerin ve kabloların zarar görmesini engellemek, veri kaybını önlemek ve test sonuçlarınızın olabildiğince doğru olmalarını sağlamak için:

- Adaptörleri, ISDN hatları da dahil hiçbir türden telefon hattına bağlamayın.
- Kalıcı link adaptörleri için kabloları bükmeyin, çekmeyin, sıkıştırmayın, ezmeyin ve kıvrımayın. Bkz. Şekil 1.



GPU108.EPS

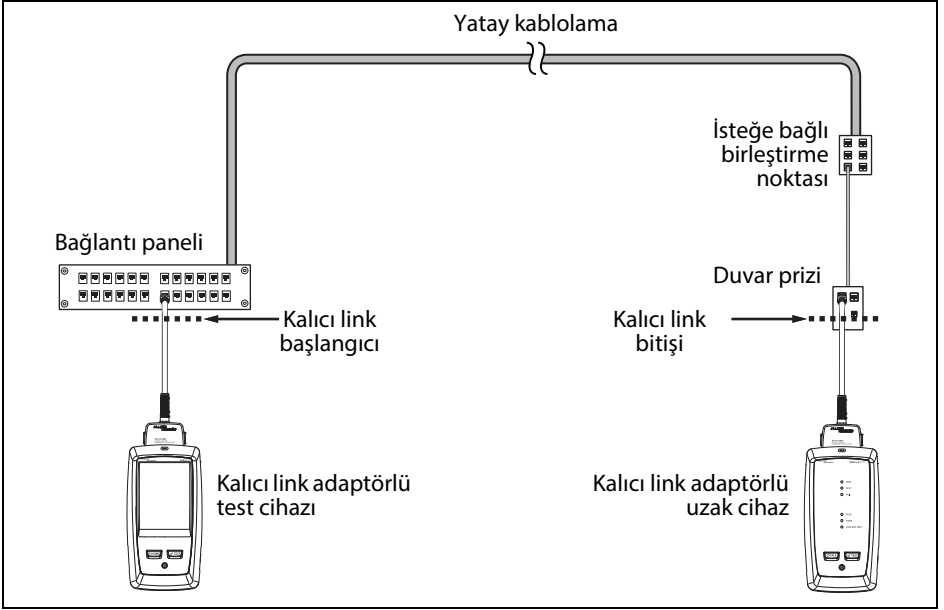
Şekil 1. Kalıcı Link Adaptörü Kablolarının Zarar Görmesi Nasıl Engellenir

Adaptörler Nasıl Kullanılır

Şekil 2 ve 3 kalıcı link ve kanala standart bağlantıları göstermektedir. Seçtiğiniz test standardının, test altındaki linke uygulanabilir olduğundan emin olun. Testlerin nasıl yapıldığı hakkında daha fazla bilgi için test cihazıyla birlikte verilen belgelere bakın.

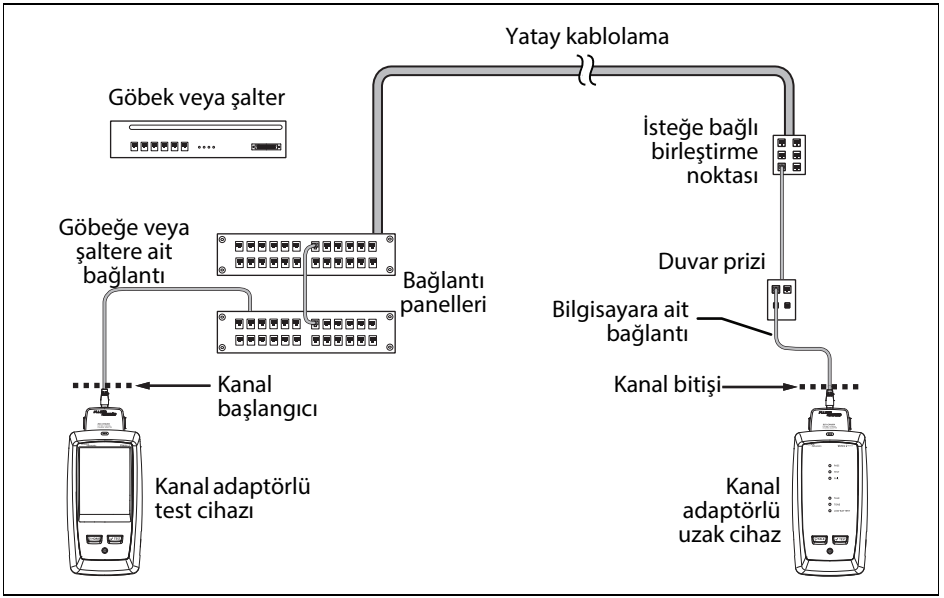
Not

Kalıcı link adaptörünün fişini bağlantı panelinden ayırmak için fiş kutusunu gösterildiği gibi (Şekil 1) çekin. Fişi ayırmak için mandala bastırmanız gerekmez.



GPU97.EPS

Şekil 2. Kalıcı Link Bağlantıları



GPU96.EPS

Şekil 3. Kanal Bağlantıları

Bakım ve Servis

Adaptörleri, sadece su veya su ve yumuşak sabunla nemlendirilmiş yumuşak bir bezle temizleyin. Aşındırıcı, çözücü veya alkol kullanmayın.

Adaptör düzgün çalışmıyorsa, adaptör yakındaki, fişindeki ve yuvasındaki bağlantılarda hasar arayın. Adaptörün test cihazına iyice oturduğundan emin olun. Kalıcı link adaptörleri için, adaptör kablosunda hasar arayın.

Adaptör servisi için, servis merkezleri hakkında bilgi almak üzere Fluke Networks temsilcisiyle görüşün.

En yeni test limitleri ve özellikler için test cihazı yazılımınızı güncel tutun. Yazılımın en son sürümü Fluke Networks web sitesinde bulunmaktadır.

Kalıcı Link Adaptörlerinde Uçlar ve Mandallar

Test sonuçları marjı küçülmeye başladığında veya uçta hasar görülürse, kalıcı link adaptörlerindeki RJ45 uçları değiştirin. Ekleme sayısını izlemek için test cihazının sürüm bilgileri ekranındaki Otomatik Test sayacını kullanabilirsiniz.

Fişin mandalı ve kasası da zamanla eskiyebilir. "Yedek Parçalar" altında gösterilen kit yedek uçları ve mandalları sağlamaktadır.

Yedek Parçalar

Açıklama	Fluke Networks Model Numarası
DSX-PLA004 Kalıcı Link Adaptörleri için 2 uç, 2 mandal, 2 vida, 2 üst ve alt kasalar ve 2 iletken rondela seti	DSX-PLA-004-RKIT

Teknik Özellikler

DSX-PLA004/CHA004 kalıcı link ve kanal adaptörleri Düzey IV test ekipmanıyla ilgili tüm ölçüm doğruluğu belirtilmelerine uygundur. Daha fazla bilgi için Fluke Networks web sitesini ziyaret edin.

Modül kontaklarının ömrü (standart): >5.000 döngü

Boyutlar (her adaptör): 75 mm x 54 mm x 30 mm
Kalıcı link adaptörlü 1,48 m \pm 0,1 m kablo vardır.

Ağırlık (her adaptör):
Kanal adaptörlü: ~68 g
Kalıcı link adaptörlü: ~332 g

Fluke Networks İletişim Bilgileri



www.flukenetworks.com



info@flukenetworks.com



1-800-283-5853, +1-425-446-5500



Fluke Networks
6920 Seaway Boulevard, MS 143F
Everett WA 98203 USA

Fluke Networks, dünyanın her yerinde 50'den fazla ülkede iş yapmaktadır. Daha fazla iletişim bilgisi için web sitemize gidin.

SINIRLI GARANTİ VE SORUMLULUĞUN SINIRLANDIRILMASI

Fluke Networks ana çerçeve ürünleri, satın alma tarihinden başlanarak bir yıl süreyle malzeme ve işçilik kusurlarından muaftır, burada aksi belirtilmedikçe. Başka türlü belirtilmedikçe, parçalar, aksesuarlar, ürün onarımları ve servisler 90 gün süreyle garanti kapsamındadır. Ni-Cad, Ni-MH ve Li-Ion piller, kablolar ve diğer çevre birimleri hep birlikte parça veya aksesuar kabul edilir. Bu garanti kazadan, ihmalden, yanlış kullanımdan, değiştirmeden, kirlilikten, işlem ve korunma sırasında kazadan veya anormal koşullardan oluşan zararları kapsamaz. Bayiler, Fluke Networks adına başka bir garantiyi uzatma yetkisine sahip değildir. Garanti süresince hizmet almak için, iade yetkilendirme bilgisi almak üzere en yakın Fluke Networks yetkili servis merkeziyle görüşüp, sorun açıklamasıyla birlikte arızalı ürünü bu Servis Merkezine gönderin.

Yetkili bayileri listesi için, www.flukenetworks.com/wheretobuy ziyaret edin.

BU GARANTİ TEK HUKUKİ BAŞVURU YOLUNUZDUR. BELİRLİ BİR AMACA UYGUNLUK GİBİ, BAŞKA HİÇBİR GARANTİ, AÇIK VEYA ZİMNİ VERİLMEZ. FLUKE NETWORKS, HERHANGİ BİR NEDENLE VEYA TEORİYLE ORTAYA ÇIKAN ÖZEL, DOLAYLI, MÜSBET ZARARLA BAĞLANTILI VEYA NETİCEDE OLUŞAN ZARARLARDAN VE KAYIPLARDAN SORUMLU DEĞİLDİR.

Bazı eyaletlerde ve ülkelerde zimni garantinin, müsbet zararlar bağlantılı veya neticede oluşan zararların dışlanmasına ya da sınırlandırılmasına izin vermediğinden bu sorumluluk sınırlandırılması size uygulanmayabilir.

4/15

Fluke Networks
PO Box 777
Everett, WA 98206-0777
ABD