

DSX Cat 8/Class II

DSX-8000용 40기가비트 어댑터

사용 안내서

DSX-8-TERA-KIT 및 DSX-CHA-8-GG45-S는 Cat 8/Class II 영구 링크와 TERA® 또는 Nexans 커넥터가 포함된 채널 어댑터로 구성된 세트입니다. 이러한 어댑터는 Fluke Networks DSX-8000 CableAnalyzer™ 모듈과 함께 사용하기 위한. 이런 어댑터를 사용하면 ANSI/TIA/EIA Cat 8/Class II 표준에 따라 설치된 영구 링크와 채널을 검사하고 인증할 수 있고, 링크가 40GBASE-T 이더넷 애플리케이션을 지원할지 확인할 수 있습니다.

Fluke Networks에서는 다음 두 가지 Cat 8/Class II 어댑터 키트를 제공합니다.

DSX-8-TERA-KIT 어댑터 키트

- TERA 설치를 인증하기 위한 DSX-PLA-8-TERA 영구 링크 어댑터 2 개
- TERA 설치를 인증하기 위한 DSX-CHA-8-TERA 채널 어댑터 2 개

DSX-CHA-8-GG45-S 어댑터 키트






- Nexans GG45 설치를 인증하기 위한 DSX-CHA-8-GG45 채널 어댑터 2 개
- DSX-CALIBRATION 2G 참조 아티팩트

참고

이러한 어댑터를 작동하기 위해 소프트웨어 업데이트가 필요한 경우 DSX-8000 에 메시지가 표시됩니다. 소프트웨어 업데이트는 Fluke Networks 웹사이트에서 무료로 제공합니다. 업데이트를 설치하려면 최신 버전의 LinkWare PC 또는 LinkWare Live 를 사용하십시오. 자세한 내용은 Versiv 시리즈 사용자 설명서를 참조하십시오.

이러한 어댑터는 DSX-5000 과 호환되지 않습니다.

기호

	경고 또는 주의 : 장비나 소프트웨어의 손상 또는 파손 위험 . 설명서를 참조하십시오 .
	경고 : 화재 , 전기 충격 또는 부상 위험 .
	사용자 문서를 참고하십시오 .
	이 제품은 WEEE Directive 표시 요구 사항을 준수합니다 . 부착된 레이블에 이 전기 / 전자 제품을 가정용 생활 폐기물로 처리해서는 안 된다고 명시되어 있습니다 . 제품 분류 : WEEE Directive Annex I 의 장비 유형에 따라 이 제품은 범주 9 “ 모니터링 및 제어 계측 ” 제품으로 분류됩니다 . 이 제품은 분류되지 않은 폐기물로 처리하면 안 됩니다 . 불필요한 제품을 반품하려면 제품에 표시된 제조업체의 웹 사이트 또는 해당 지역 영업 사무소나 유통업체로 연락하십시오 .
	중국 규제 항목인 40 년 간의 환경 친화적 사용 기간 (EFUP) - 전자 정보 제품으로 인한 오염 억제에 대한 행정처분 . 이 기간은 확인된 유해 물질이 유출되어 건강 및 환경에 해를 끼치지 이전까지의 시간입니다 .

⚠ 안전 정보

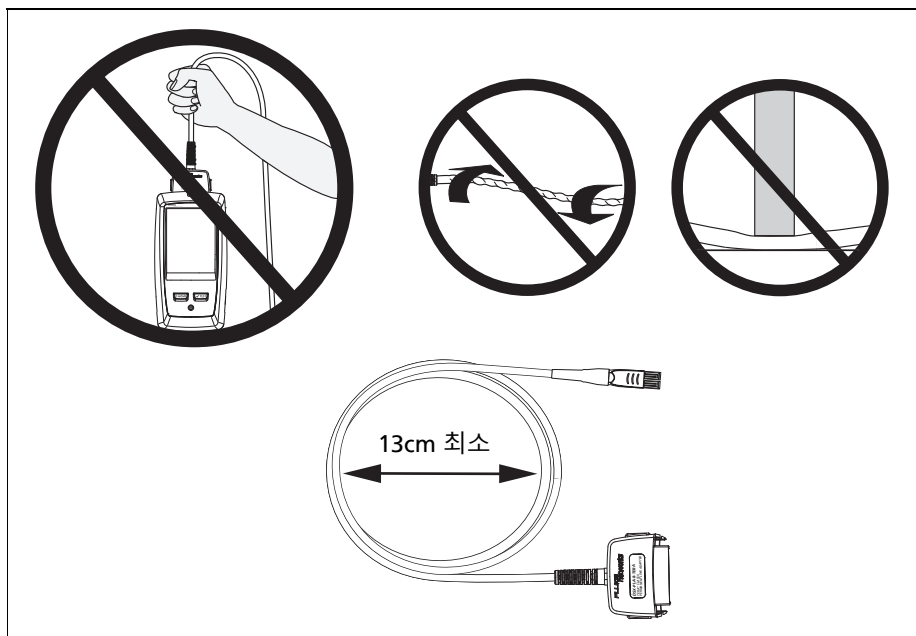
⚠ 경고 ⚠

화재, 감전 또는 신체적 상해를 예방하려면 모듈 및 Versiv™ 장치와 함께 제공되는 문서의 안전 정보를 읽어 본 후 테스터를 사용하십시오.

⚠ 주의

테스터, 어댑터 및 검사 중인 케이블의 손상과 데이터 손실을 방지하고 최대한 정확한 검사 결과를 도출하기 위해 다음 사항을 유의하십시오.

- ISDN 회선을 포함한 어떤 유형의 전화선에도 어댑터를 연결하지 마십시오 .
- 어댑터를 처음으로 사용하기 전과 그 후 약 30일마다 측정 한계치의 기준을 설정합니다.
- 영구 링크 어댑터의 경우 케이블을 비틀거나 당기거나 조이거나 찌그러뜨리거나 꼬인 부분을 만들지 마십시오. 그림 1을 참조하십시오.



CK108.EPS

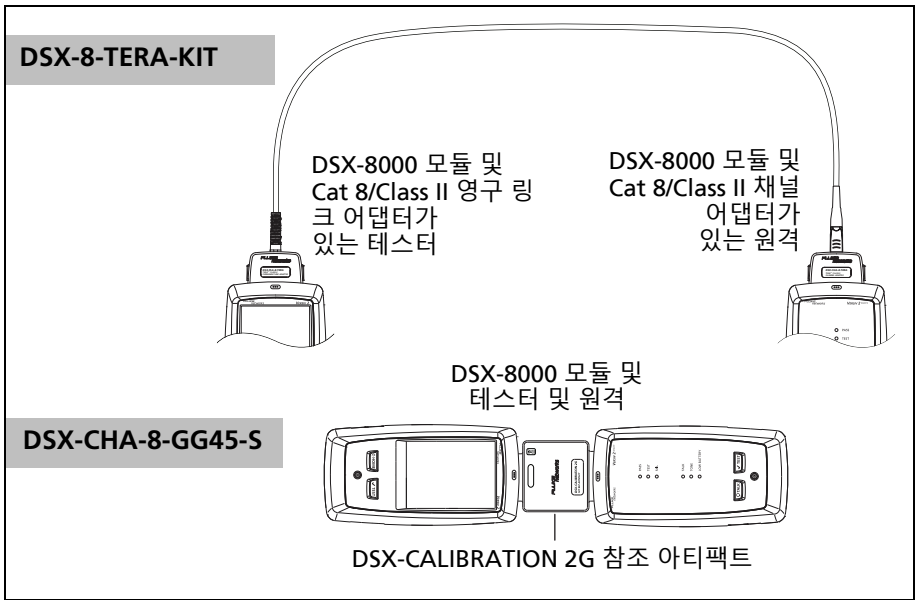
그림 1. 영구 링크 어댑터 케이블의 손상 예방 방법

기준 설정

Cat 8/Class II 링크에서 Cat 8/Class II 어댑터를 처음으로 사용하기 전에 DSX-8000 CableAnalyzer 모듈을 사용하려면 기준을 설정해야 합니다. 그 후, 최소 약 30일마다 기준을 설정하십시오.

기준 설정

- 1 그림2에 표시된 대로 연결합니다.
- 2 기준을 설정하기 전에 테스트와 원격 유닛을 5분 이상 켜 놓으십시오.
- 3 홈 화면에서 **도구**를 누르고 **기준 설정**를 누릅니다.
- 4 **기준 설정** 화면에서 **검사**를 누릅니다.

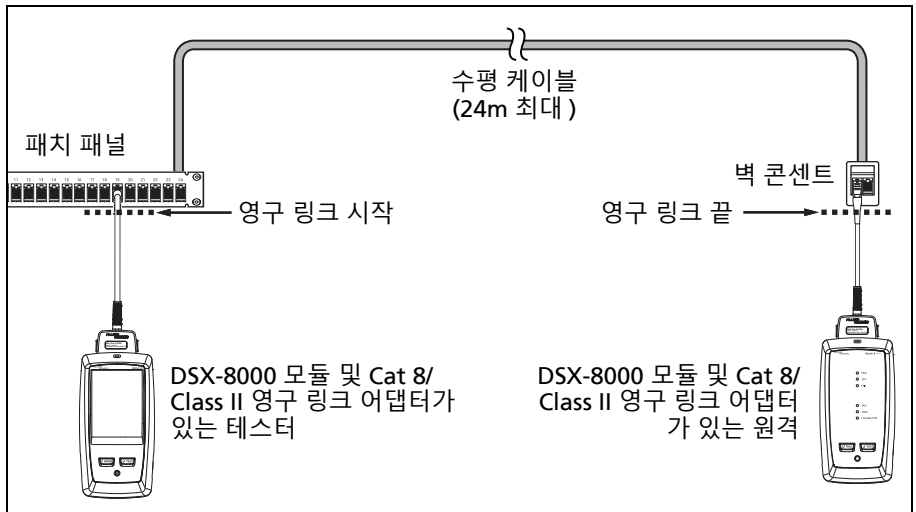


CK89.EPS

그림 2. Class F_A 측정 한계치에 대한 기준 연결

검사 실행

그림 3과 4는 영구 링크 및 채널에 대한 검사를 위한 일반적인 연결을 나타낸 것입니다. 링크에 적용 가능한 측정 한계치를 선택해야 합니다. 자세한 검사 실행 방법은 테스터와 함께 제공되는 설명서를 참조하십시오.



CK201.EPS

그림 3. Cat 8/Class II 링크에 대한 영구 링크 연결

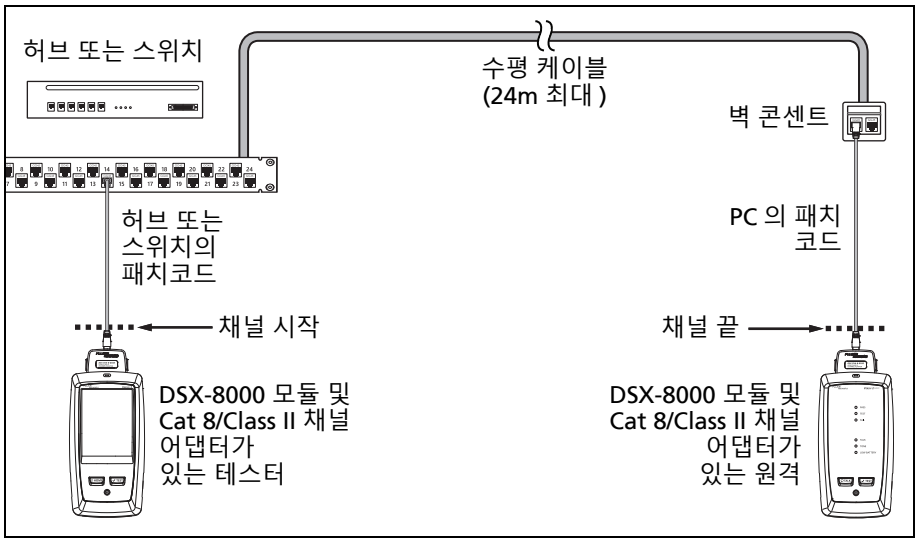


그림 4. Cat 8/Class II 링크에 대한 채널 연결 (DSX-CHA-8-GG45 채널 어댑터가 표시)

유지 관리 및 서비스

물이나 중성 비누와 물 혼합액을 적신 부드러운 천으로 어댑터를 청소합니다. 연마제, 용제 또는 알코올은 사용하지 마십시오.

어댑터가 올바르게 작동하지 않는 경우 어댑터 잭, 플러그 또는 소켓의 연결부가 손상되었는지 살펴보십시오. 어댑터가 테스트에 단단히 걸려 있는지 확인하십시오. 영구 링크 어댑터의 어댑터 케이블이 손상되었는지 살펴보십시오.

어댑터 서비스를 받기 위해 서비스 센터에 관한 정보를 구하려면 Fluke Networks 담당자에게 문의하십시오.

테스터 소프트웨어를 최신 버전으로 유지하여 측정 한계치와 기능을 최신 상태로 유지하십시오. 소프트웨어의 최신 버전은 Fluke Networks 웹 사이트에서 구할 수 있습니다.

제품 사양

Cat 8/Class II 어댑터는 2G레벨 검사 장비의 모든 측정 정확도 사양을 준수합니다. 자세한 내용은 Fluke Networks 웹 사이트를 참조하십시오.

어댑터 접점 수명(일반): 5,000 사이클 이상

치수(각 어댑터): 75mm x 54mm x 30mm

영구 링크 어댑터에 1.5m 케이블.

무게(각 어댑터): 채널 어댑터: 77g

영구 링크 어댑터: 193g

Fluke Networks 연락처



www.flukenetworks.com/support



info@flukenetworks.com



82 2 539-6311, 1-800-283-5853, +1-425-446-5500



Fluke Networks
6920 Seaway Boulevard, MS 143F
Everett WA 98203 USA

Fluke Networks는 전 세계 50개 이상 국가에서 사업부를 운영하고 있습니다. 자세한 연락처 정보는 당사 웹 사이트에서 확인할 수 있습니다.

제한적 품질 보증 및 배상 책임의 제한

모든 Fluke Networks 제품군은 별도로 여기에 명시되지 않는 한, 재료와 제작상에 하자가 없음을 보증하며, 본체에 대한 품질 보증 기간은 구입일로부터 1년입니다. 별도로 기술하지 않는 한 부품, 액세서리 및 제품의 수리와 정비는 90일 동안 보증됩니다. Ni-Cad, Ni-MH 및 Li-Ion 배터리, 케이블 또는 기타 주변 기기는 모두 부품 또는 액세서리로 간주됩니다.

잘못된 사용, 오용, 개조, 태만, 오염으로 인해 또는 사고나 비정상인 조건 때문에 제품이 손상되었다고 판단할 경우 본 품질 보증이 적용되지 않습니다. 판매점은 그 외의 어떤 보증도 Fluke Networks를 대신하여 추가로 제공할 수 없습니다. 보증 기간 내에 품질 보증 서비스를 받으려면, 가까운 Fluke Networks 지정 서비스 센터에 문의하여 인증 정보를 받은 다음, 문제점에 대한 설명과 함께 해당 서비스 센터로 제품을 보내시기 바랍니다.

공인 판매점 목록을 확인하려면 www.flukenetworks.com/wheretobuy를 방문하십시오.

본 보증서는 구매자의 독점적이고 유일한 구제 수단이며, 모든 다른 보증과 특정 목적에 대한 적합성과 같은 여타의 명시적, 암시적 보증을 대신합니다. Fluke Networks는 데이터 손실을 포함한 특별한, 간접적, 부수적 또는 결과적인 손상이나 손실에 대해서는 그것이 어떠한 원인이나 이론에 기인하여 발생하였든 책임을 지지 않습니다.

암시된 보증 또는 우발적 또는 결과적인 손상을 제외 또는 제한하는 것을 금지하고 있는 일부 주나 국가에서는 이러한 배상 책임의 제한이 적용되지 않을 수도 있습니다.

4/15

Fluke Networks
PO Box 777
Everett, WA 98206-0777
USA