

DSX Cat 8/Sınıf II

DSX-8000 için 40 Gigabit Adaptörler

Kullanım Kılavuzu

DSX-TERA-KIT ve DSX-CHA-8-GG45-S, TERA® veya Nexans konektörlerine sahip kalıcı link ve kanal adaptörlerinin Cat 8/Sınıf II setleridir. Bu adaptörler, Fluke Networks DSX-8000 CableAnalyzer™ modülleriyle kullanıma yöneliktir. Bu adaptörler takılı kalıcı linkleri ve kanalları test etmenizi ve ANSI/TIA/EIA Cat 8/Sınıf II standartlarına göre sertifikalandırmanızı, 40GBASE-T Ethernet uygulamalarını destekleyecek linkleri doğrulamanızı sağlar.

Fluke Networks'de iki adet Cat 8/Sınıf II adaptör kiti bulunur:

DSX-8-TERA-KIT Adaptör Kiti

- TERA yükleme sertifikası için 2 adet DSX-PLA-8-TERA Kalıcı Link Adaptörü
- TERA yükleme sertifikası için 2 adet DSX-CHA-8-TERA Kanal Adaptörü

DSX-CHA-8-GG45-S Adaptör Kiti






- Nexans GG45 yükleme sertifikası için 2 adet DSX-CHA-8-GG45 Kanal Adaptörü
- DSX-CALIBRATION 2G Referans Artefakt

Notlar

DSX-8000 cihazınız, bu adaptörler ile çalışmak için yazılım güncellemesine ihtiyaç duyması durumunda bir mesaj görüntüler. Yazılım güncellemeleri, ücretsiz olarak Fluke Networks web sitesinden edinilebilir. Güncellemeyi yüklemek için LinkWare PC veya LinkWare Live'in en son sürümünü kullanın. Ayrıntılar için bkz. Versiv Serisi Kullanım Kılavuzu.

Bu adaptörler, DSX-5000 ile uyumlu değildir.

Semboller

	Uyarı veya Dikkat: Ekipmanda veya yazılımda hasar ya da bozulma riski. Kılavuzlardaki açıklamalara bakın.
	Uyarı: Yangın, elektrik çarpması ve yaralanma riski.
	Kullanıcı belgelerine başvurun.
	Bu ürün, WEEE Yönergesi işaret gerekliliklerine uygundur. Ekli etiket, bu elektrikli/elektronik ürünü evsel atıklarla birlikte bertaraf etmemeniz gerektiğine işaret eder. Ürün Kategorisi: WEEE Yönergesi Ek I'deki ekipman türlerine göre, bu ürün Kategori 9 "İzleme ve Kontrol Araçları" ürünü olarak sınıflandırılmıştır. Bu ürünü sınıflandırılmamış belediye atığı olarak atmayın. İstenmeyen ürünleri iade etmek için ürünün üzerinde gösterilen üreticinin web sitesiyle veya yerel satış ofisiniz ya da distribütörünüzle iletişim kurun.
	Çin Düzenlemelerine göre 40 yıllık Çevre Dostu Kullanım Dönemi (EFUP) - Elektronik Bilgi Ürünlerinin Sebep Olduğu Kirliliğin Kontrol Edilmesine İlişkin İdari Önlem. Bu dönem, tanımlanmış tehlikeli maddelerin sızıntı yaparak hem sağlık hem de çevre açısından olası zararlara yol açabileceği dönemden önceki zamanı belirtir.

Güvenlik Bilgileri

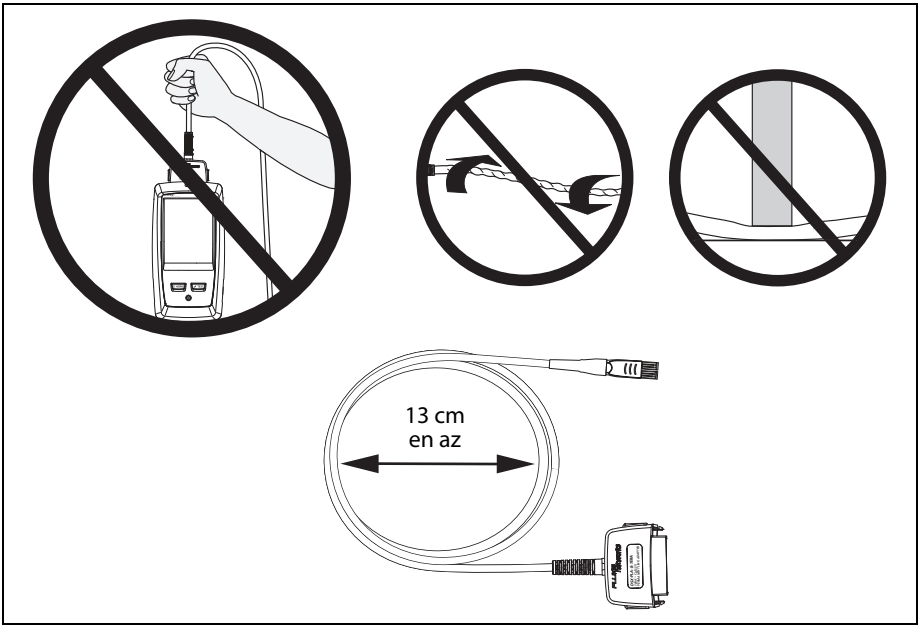
Uyarı

Olası yangın, elektrik çarpması veya yaralanmaları engellemek için, test cihazını kullanmadan önce modüllerle ve Versiv™ üniteleriyle birlikte verilen belgelerdeki güvenlik bilgilerini okuyun.

Dikkat

Test sırasında test cihazının, adaptörlerin ve kabloların zarar görmesini engellemek, veri kaybını önlemek ve test sonuçlarınızın olabildiğince doğru olmalarını sağlamak için:

- Adaptörleri, ISDN hatları da dahil hiçbir türden telefon hattına bağlamayın.
- Adaptörleri ilk kez kullanmadan önce ve bunu izleyen yaklaşık her otuz günde bir referansı ayarlayın.
- Kalıcı link adaptörleri için kabloları bükmeyin, çekmeyin, sıkıştırmayın, ezmeyin ve kıvrımayın. Bkz. Şekil 1.



CK108.EPS

Şekil 1. Kalıcı Link Adaptörü Kablolarının Zarar Görmesi Nasıl Engellenir

Referansı Ayarlayın

Cat 8/Sınıf II linkinde ve Cat 8/Sınıf II adaptörleri ilk kez kullanmadan önce DSX-8000 CableAnalyzer modüllerini kullanmak referansı ayarlamanız gerekir. Bundan sonra, en azından yaklaşık her otuz günde bir referansı ayarlayın.

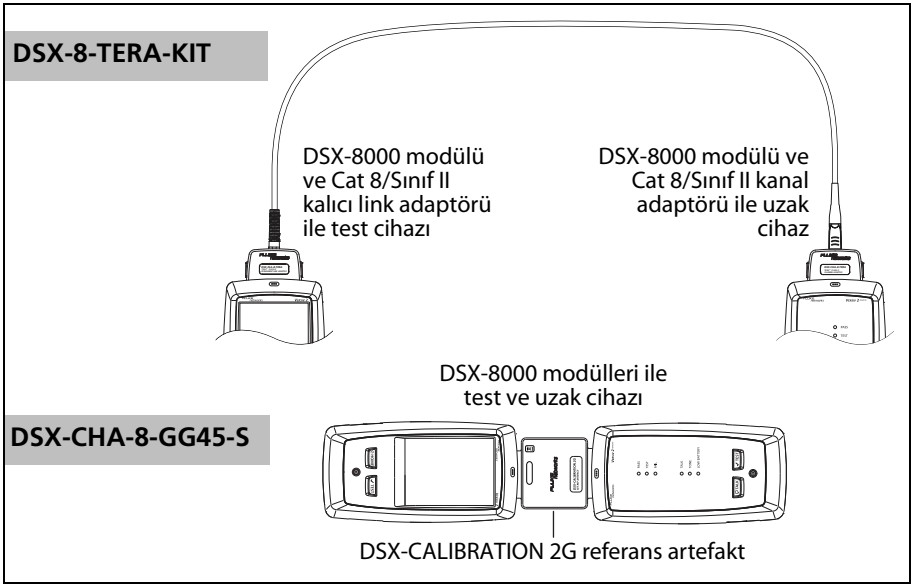
Referansı ayarlamak için

- 1 Gösterilen bağlantıları yapın (Şekil 2).
- 2 Test cihazını ve uzak cihazı, referansı ayarlamaadan en az beş dakika önce açın.

Not

Referansı yalnızca, test cihazları 10 °C - 40 °C ortam sıcaklığında bulunduğundan sonra ayarlayın.

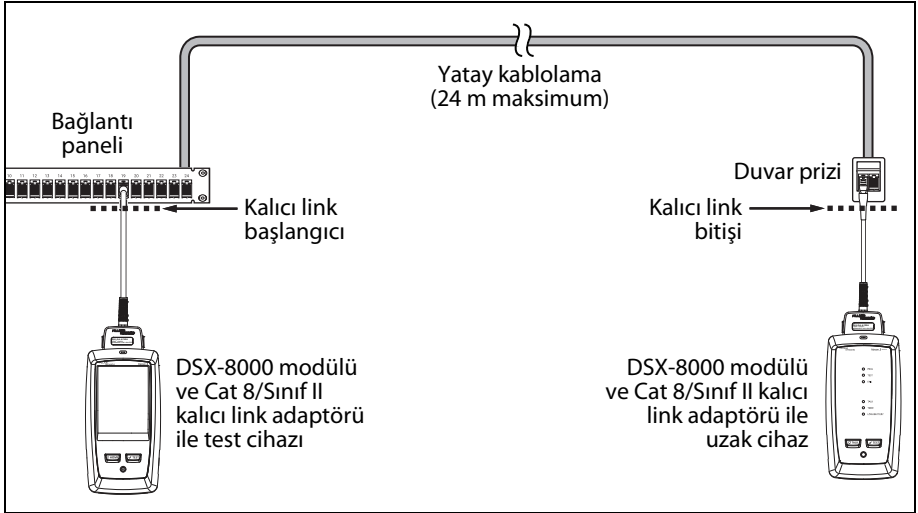
- 3 Giriş ekranında **ARAÇLAR** seçeneğine, sonra da **Referans Ayarla** seçeneğine dokununuz.
- 4 **REFERANS AYARLA** ekranında **TEST** seçeneğine dokununuz.



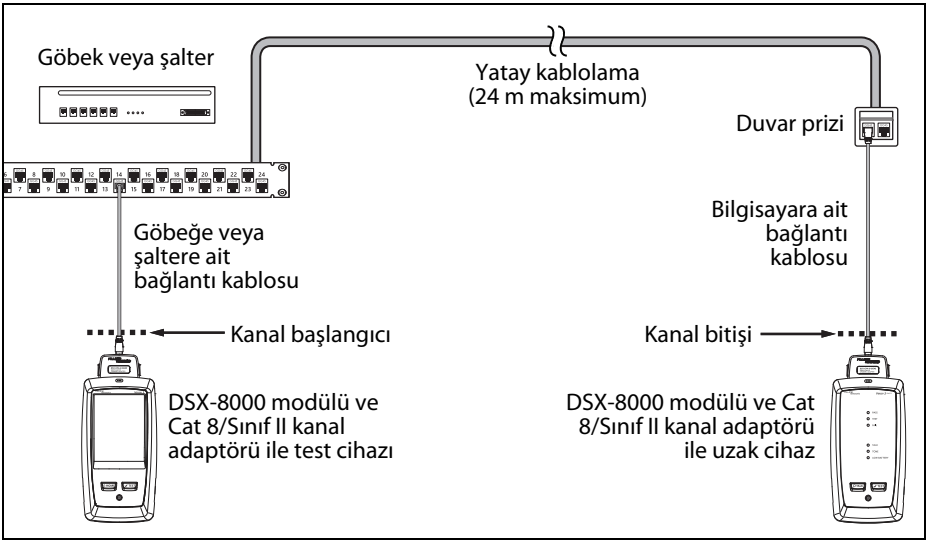
Şekil 2. Cat 8/Sınıf II Referans Bağlantıları

Test Yapma

Şekil 3 ve 4 kalıcı linklerde ve kanallarda test için standart bağlantıları göstermektedir. Linke uygulanabilen test limitini seçtiğinizden emin olun. Testlerin nasıl yapıldığı hakkında daha fazla bilgi için test cihazıyla birlikte verilen belgelere bakın.



Şekil 3. Kalıcı Link Bağlantıları, Cat 8/Sınıf II Linkler için



CK202.EPS

**Şekil 4. Kanal Bağlantıları, Cat 8/Sınıf II Linkler için
(DSX-CHA-8-GG45 Kanal Adaptörü gösterilmiştir)**

Bakım ve Servis

Adaptörleri, sadece su veya su ve yumuşak sabunla nemlendirilmiş yumuşak bir bezle temizleyin. Aşındırıcı, çözücü veya alkol kullanmayın.

Adaptör düzgün çalışmıyorsa, adaptör yakındaki, fişindeki ve yuvasındaki bağlantılarda hasar arayın. Adaptörün test cihazına iyice oturduğundan emin olun. Kalıcı link adaptörleri için, adaptör kablosunda hasar arayın.

Adaptör servisi için, servis merkezleri hakkında bilgi almak üzere Fluke Networks temsilcisiyle görüşün.

En yeni test limitleri ve özellikler için test cihazı yazılımınızı güncel tutun. Yazılımın en son sürümü Fluke Networks web sitesinde bulunmaktadır.

Teknik Özellikler

Cat 8/Sınıf II adaptörler Düzey 2G test ekipmanı için tüm ölçüm doğruluğu teknik özelliklerine uygundur. Daha fazla bilgi için Fluke Networks web sitesini ziyaret edin.

Adaptör kontaklarının ömrü (standart): >5.000 döngü

Boyutlar (her adaptör): 75 mm x 54 mm x 30 mm

Kalıcı link adaptörlü 1.5 m kablo vardır.

Ağırlık (her adaptör): Kanal adaptörlü: 77 g

Kalıcı link adaptörlü: 193 g

Fluke Networks İletişim Bilgileri



www.flukenetworks.com/support



support@flukenetworks.com



1-800-283-5853, +1-425-446-5500



Fluke Networks
6920 Seaway Boulevard, MS 143F
Everett WA 98203 USA

Fluke Networks, dünyanın her yerinde 50'den fazla ülkede iş yapmaktadır. Daha fazla iletişim bilgisi için web sitemize gidin.

SINIRLI GARANTİ VE SORUMLULUĞUN SINIRLANDIRILMASI

Fluke Networks ana çerçeve ürünleri, satın alma tarihinden başlanarak bir yıl süreyle malzeme ve işçilik kusurlarından muaftır, burada aksi belirtilmedikçe. Başka türlü belirtilmedikçe, parçalar, aksesuarlar, ürün onarımları ve servisler 90 gün süreyle garanti kapsamındadır. Ni-Cad, Ni-MH ve Li-Ion piller, kablolar ve diğer çevre birimleri hep birlikte parça veya aksesuar kabul edilir. Bu garanti kazadan, ihmalden, yanlış kullanımdan, değiştirmeden, kirlilikten, işlem ve korunma sırasında kazadan veya anormal koşullardan oluşan zararları kapsamaz. Bayiler, Fluke Networks adına başka bir garantiyi uzatma yetkisine sahip değildir. Garanti süresince hizmet almak için, iade yetkilendirme bilgisi almak üzere en yakın Fluke Networks yetkili servis merkeziyle görüşüp, sorun açıklamasıyla birlikte arızalı ürünü bu Servis Merkezine gönderin.

Yetkili bayileri listesi için, www.flukenetworks.com/wheretobuy ziyaret edin.

BU GARANTİ TEK HUKUKİ BAŞVURU YOLUNUZDUR. BELİRLİ BİR AMACA UYGUNLUK GİBİ, BAŞKA HİÇBİR GARANTİ, AÇIK VEYA ZİMNİ VERİLMEZ. FLUKE NETWORKS, HERHANGİ BİR NEDENLE VEYA TEORİYLE ORTAYA ÇIKAN ÖZEL, DOLAYLI, MÜSBET ZARARLA BAĞLANTILI VEYA NETİCEDE OLUŞAN ZARARLARDAN VE KAYIPLARDAN SORUMLU DEĞİLDİR.

Bazı eyaletlerde ve ülkelerde zimni garantinin, müsbet zararla bağlantılı veya neticede oluşan zararların dışlanmasına ya da sınırlandırılmasına izin vermediğinden bu sorumluluk sınırlandırılması size uygulanmayabilir.

4/15

Fluke Networks
PO Box 777
Everett, WA 98206-0777
ABD