

Ocho razones por las que Versiv™ reduce los costes de certificación en un 65 %

Hasta hace pocos años, el DTX CableAnalyzer™ de Fluke Networks era la herramienta más popular del mundo para certificar las instalaciones de cableado de cobre y fibra, con miles de millones de enlaces certificados. A pesar de que los DTX han prestado un buen servicio durante muchos años, ahora disponemos de algo mejor. De hecho, algo muchísimo mejor. En una reciente encuesta entre 219 usuarios sobre el nuevo sistema de certificación de cableado Versiv, que en conjunto han instalado casi 500.000 enlaces en 30 días, los encuestados afirmaron que sus costes de certificación se habían reducido en un 65 %.



CONFIGURACIÓN MÁS RÁPIDA



COMPROBACIÓN MÁS RÁPIDA

DSX-8000: **3 veces** más rápido
OptiFiber® Pro OTDR: **7 veces** más rápido
CertiFiber® Pro: **4 veces** más rápido



MENOS ERRORES

El trabajo se haga correctamente a la primera



CONTROL EXHAUSTIVO

Y generación de informes más rápida



RESOLUCIÓN DE PROBLEMAS MÁS RÁPIDA



Los usuarios se **CONVIERTEN EN EXPERTOS AL INSTANTE**



COMPROBACIÓN AMPLIADA

Desequilibrio de resistencia



ETIQUETADO

libre de errores con Epson, Brother, Dymo y Brady



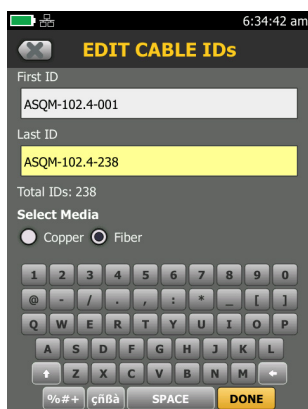
1 Configuración más rápida

Esperar a que un experto configure el comprobador es una pérdida de tiempo. Configurarlos de forma incorrecta puede suponer una pérdida mucho mayor si el trabajo de todo un día no se hace según las especificaciones. El sistema de gestión ProjX™ del Versiv hace que la configuración sea sencilla y a prueba de errores. Introduzca los datos sobre el trabajo de comprobación una vez y sus técnicos solo podrán realizar las comprobaciones correctas para dicho trabajo, lo que es especialmente valioso cuando el comprobador pasa de un trabajo a otro. Con el servicio en la nube LinkWare™ Live también tiene la posibilidad de configurar en remoto tanto los comprobadores como las etiquetadoras Brady, Brother, Dymo y Epson sin tener que llevarlos a la oficina. Además, Versiv permite a los usuarios introducir datos mucho más rápidamente a través de una moderna interfaz tipo smartphone, y olvidarse de la lentitud de seleccionar caracteres mediante los cursores del DTX.

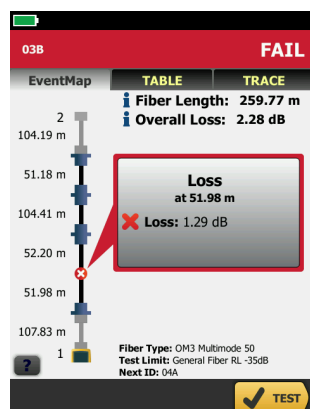
2 Comprobaciones más rápidas

El DTX batió récords con su velocidad de comprobación. Pero el Versiv es incluso más rápido: casi tres veces más rápido para la Cat 6A, cuatro veces más rápido comprobando pérdida de fibra y siete veces más rápido para la comprobación OTDR. Y esto es solo el principio.

El Versiv acelera la comprobación de fibra con funcionalidades que no estaban disponibles en el DTX. La función Smart Loop™ le permite realizar una comprobación OTDR de dos fibras a la vez sin tener que llevar el comprobador al otro extremo, y le ofrece el promedio bidireccional de los resultados al instante. Con el módulo Quad no tendrá que buscar e intercambiar los módulos cuando esté haciendo un trabajo combinado con fibra multimodo y monomodo. El Versiv también evalúa los extremos de fibra automáticamente en aproximadamente un segundo, algo que el DTX ni siquiera puede hacer manualmente. La espera es lo contrario a la rapidez, pero cuando la batería de su DTX está completamente agotada, tiene que enchufarlo y esperar hasta 15 minutos. Con el Versiv, solo tiene que enchufarlo y ya puede empezar a realizar comprobaciones. No pierda tiempo buscando sus comprobadores. LinkWare Live realiza un seguimiento de dónde se sincronizó el comprobador por última vez.



Un teclado completo para una entrada de datos más rápida que el DTX



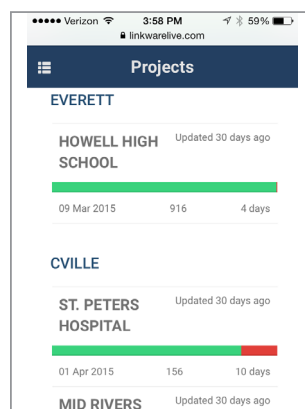
Los diagnósticos más avanzados le dicen exactamente qué necesita ser arreglado

3 Menos errores

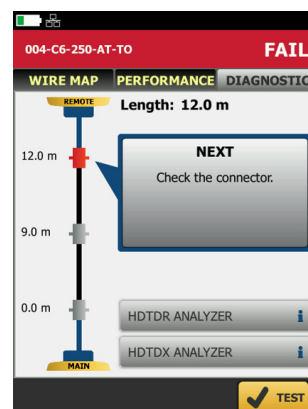
Las reclamaciones pueden hacer que un trabajo deje de ser rentable. Por eso el Versiv se ha diseñado para eliminar los errores. Con el DTX, no es difícil seleccionar los límites incorrectos. Cuando esto sucede, deben repetirse todas las comprobaciones. Pero con el sistema de gestión ProjX del Versiv, sus técnicos solo podrán elegir las comprobaciones que se hayan definido para un trabajo determinado. Con LinkWare Live puede realizar un seguimiento del estado de cada trabajo desde cualquier dispositivo móvil, permitiéndole supervisar cada prueba a nivel individual. Incluso le avisará cuando se estén realizando pruebas imprevistas y le advertirá de que el comprobador necesita calibración antes de que sea demasiado tarde. Establecer la referencia de fibra es una tarea compleja en el DTX y, si se hace mal, ninguna medición posterior será válida, y es posible que sus técnicos ni siquiera lo sepan. Sin embargo, el Versiv conduce al técnico a través de este proceso crítico, eliminando las mediciones de "pérdida negativa" que pueden producirse cuando se hace mal. Con tantas maneras de evitar o advertirle de los errores, puede que se le olvide el significado de "reclamación".

4 Control exhaustivo y generación de informes más rápida

Puesto que Versiv utiliza LinkWare PC, el mismo software que usaba el DTX, no existe curva de aprendizaje en lo que se refiere a la generación de informes. Sin embargo, puede que necesite algo de tiempo para acostumbrarse a la generación de informes más rápida del Versiv. En lugar de llevar los comprobadores o las tarjetas de memoria de vuelta a la oficina, solo tiene que cargar los resultados del Versiv en el servicio en la nube LinkWare Live, que asignará automáticamente cada comprobación al trabajo correspondiente, desde todos sus comprobadores. Se acabó la búsqueda de las comprobaciones que faltan. El Versiv también dispone de un almacenamiento interno para comprobaciones 48 veces mayor que el del DTX, y un almacenamiento externo ilimitado utilizando dispositivos USB o el servicio en la nube.



Seguir el estado de los trabajos desde dispositivos inteligentes



La función de información de fallas identifica problemas para una resolución rápida

5 Resolución de problemas más rápida

Los DSX CableAnalyzer están equipados con una función exclusiva de información sobre fallos, que consolida décadas de conocimientos de Fluke Networks sobre resolución de problemas en infraestructuras de cableado y ofrece una capacidad de diagnóstico sin precedentes. En consecuencia, se consigue acabar con el tedioso proceso de las comprobaciones por "prueba y error", puesto que se representa gráficamente el origen de los fallos, ya sean por diafonía, por pérdida de retorno o fallos de apantallamiento. Los potentes diagnósticos HDTDX y HDTDR se ejecutan en toda la banda de frecuencias del comprobador y señalan la localización exacta de los fallos.

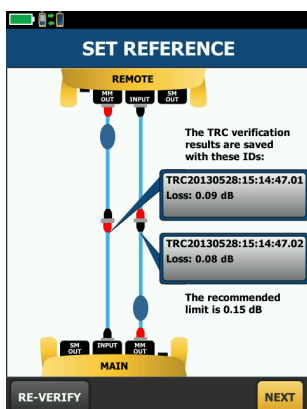
6 Los usuarios se convierten en expertos al instante

Las ayudas visuales y la interfaz gráfica de usuario guían a los usuarios y evitan que se produzcan errores. Los usuarios del DTX informan de que invierten una media de 20 horas en problemas por cada 1000 enlaces. Gracias a la interfaz gráfica de usuario del Versiv los resultados de la medición son fáciles de interpretar, con lo que se ahorra tiempo y se garantiza que los trabajos se hagan bien al primer intento.

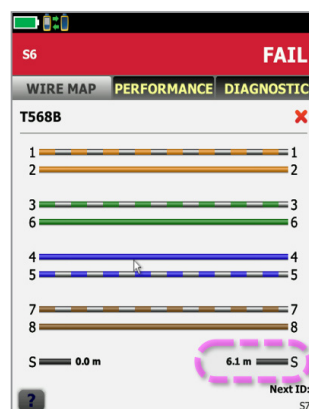
7 Comprobaciones ampliadas

Los módulos DSX del Versiv incorporan algunas pruebas que, aunque están especificadas en los estándares, no son un requisito para la comprobación en campo debido a que anteriormente sólo eran posibles con equipos de laboratorio. Entre ellas destacan:

Pérdida de conversión transversal (TCL): Indica la calidad del equilibrado de las impedancias entre los conductores de los pares. Probablemente será parte de los requisitos de comprobación en campo en un futuro. Está especificada en las normas ISO/IEC 11801:2010 y ANSI/TIA-568-C.2, así como en los TSB posteriores. Cada vez existen más pruebas que demuestran que una mala pérdida de conversión transversal (TCL) puede provocar el mal funcionamiento de 1GBASE-T y 10GBASE-T, incluso si el resto de parámetros de transmisión ofrecen unos buenos márgenes respecto a los límites del estándar.



El Asistente de referencia de conjunto también verifica los cables de referencia de prueba (TRC)



Versiv no solo prueba la integridad del escudo, sino que también identifica la falla

Integridad del apantallamiento: Detectará si el apantallamiento se ha dejado abierto (sin conectar) en un extremo. De ser así, se producirá un empeoramiento significativo de las interferencias electromagnéticas (EMI) y el Alien Crosstalk.

Desequilibrio de resistencia: Especificado en las normas 802.3af y 802.3at del IEEE, en ANSI/TIA-568-C.2 y en ISO/IEC 11801:2010. Aunque los dispositivos PoE pueden tolerar un cierto grado de desequilibrio de resistencia CC, un desequilibrio demasiado grande satura el transformador, lo que puede provocar la distorsión de las señales de datos Ethernet. Por consiguiente, el funcionamiento del PoE a máxima carga se pone en riesgo si el desequilibrio de resistencia no cumple las normativas.

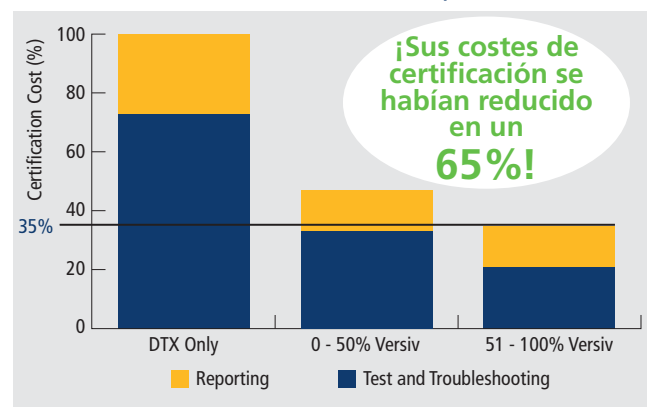
8 Nuevos socios de LinkWare Live

Las principales empresas del mundo se han afiliado con Fluke Networks para aprovechar las capacidades de LinkWare Live para simplificar los procesos de instalación y certificación del cableado. Por lo general, se pierden 3,2 horas por cada 1000 enlaces en editar manualmente en los informes los identificadores de cableado que no se corresponden con las especificaciones. Ahora puede definir los identificadores de cableado y los ajustes de comprobación desde su PC o tableta y, a continuación, enviarlos en línea a los comprobadores o etiquetadoras en el lugar del trabajo para conseguir comprobaciones sin errores.

Con Versiv está preparado para el futuro

Estar preparado para el futuro no supone un ahorro inmediato, pero sin duda ayuda a reducir costes a largo plazo, ya que normalmente nuestros comprobadores suelen tener un largo tiempo de vida útil, ¡que a menudo se extiende por más de una década! Además, al invertir en Versiv, estará preparado para aceptar nuevos trabajos desde la categoría 5 a la 8. Versiv admite las mediciones futuras como el TCL y el desequilibrio de resistencia. Certifica cables coaxiales y latiguillos Ethernet, tanto convencionales como industriales, en ambos sentidos. Comprueba fibras monomodo más de diez veces más largas. Y el diseño modular permite incorporar nuevas capacidades sin tener que comprar un nuevo comprobador.

Lo que nos dijeron 219 instaladores que instalaron en conjunto 293.532 (61 %) enlaces de cobre y 185.495 (39 %) enlaces de fibra es que...



Ver cómo Versiv™ se compara con el DTX

	Versiv	DTX
Configuración más rápida		
Sistema de gestión ProjX™	✓	
Interfaz de usuario	SmartPhone	Teclas programables
Entrada de datos	Teclado de pantalla táctil	teclas direccionales/de entrada
Descargar configuraciones de pruebas de LinkWare Live	✓	
Compartir datos con etiquetadoras Brother, Dymo y Epson	✓	
La calculadora de pérdida de enlace CommScope SYSTIMAX®	✓	
Comprobaciones más rápidas		
Tiempo de comprobación de Cat 6A/Class E _A	8 segundos	22 segundos
Diagnóstico de cobre de nueva generación	✓	
Tiempo de pruebas de pérdida de fibra	3 segundos	12 segundos
Tiempo de comprobación de OTDR (por longitud de onda)	2 segundos	15 segundos
Módulo de pruebas de pérdida cuádruple	✓	
Pantalla de resumen muestra la pérdida de ambas fibras	✓	
Pruebas de pérdida de detección automática bidireccional	✓	
Comprobación OTDR bidireccional integrada (con resultados del promedio bidireccional al instante ¹)	✓	
Diagnóstico de fibra EventMap™	✓	
Inspección automatizada de fibra según IEC 61300-3-35	1 segundos	
Tiempo de espera de batería vacía	Sin espera	16 min
Haga un seguimiento de la última ubicación "sincronizada" con LinkWare Live ²	✓	
Menos errores		
Rastrear Estado del proyecto desde dispositivos inteligentes con LinkWare Live	✓	
Alertas de reconciliación de LinkWare Live	✓	
Alertas de calibración de LinkWare Live ²	✓	
Prueba de continuidad de la pantalla que cumple con 2G para Cat 8	✓	
Verificación automática de TRC con resultados almacenados	✓	
Asistente de referencia de conjunto de fibra animado	✓	
Falla resultados de pérdida de negativos	✓	
Generación de informes más rápida		
Compatible con el software LinkWare PC	✓	✓
Almacenamiento interno (Cat 6A con datos de trama)	12,000 Resultados	250 Resultados
Opciones de almacenamiento	USB: 64 GB max LinkWare Live : ilimitado	SD/MMC: 2 GB max
Cargar/consolidar resultados desde cualquier lugar con LinkWare Live	✓	
Informes de inspección de fibra	✓	
Preparado para el futuro		
Certificación de Categoría 8, Clase I/II	✓	
Calibrar módulo de cobre sin la unidad principal	✓	
Alien Crosstalk integrado	✓	
Medición de pérdida de conversión transversal	✓	
Medición de desequilibrio de resistencia	✓	
Certificación de latiguillos bidireccionales	✓	
Certificación coaxial por ANSI/TIA-568-C.4	✓	
Rango máximo de frecuencia para cobre	2000 MHz	600 MHz
Certificación de latiguillos RJ45 a M12	✓	
Rango máximo de OLTS (MM / SM)	13 km/130 km	6 km/10 km
Rango máximo de OTDR (MM / SM)	35 km/130 km	6 km/20 km

¹SmartLoop™ Patente Pendiente

²Para más detalles visite: www.flukenetworks.com/linkwarelive