



M.2 固態硬碟安裝指南

適用於 AS7112RDX/AS7116RDX

目錄

1. 前言.....	3
1.1. 注意事項.....	3
1.2. 準備工具.....	4
2. 安裝指南	5
2.1. 拆卸機殼.....	5
2.2. 安裝 M.2 固態硬碟.....	7
2.3. 裝回機殼.....	8
3. 附錄.....	10
3.1. 簡易故障排除	10
3.2. 聯絡 ASUSTOR 技術支援.....	10

1. 前言

1.1. 注意事項

所有的 AS7112RDX/AS7116RDX NAS，新增或移除 M.2 固態硬碟之前，請仔細閱讀下列注意事項：

- NAS 與 M.2 固態硬碟使用高精密度的零組件和電子接頭技術。為了避免在產品保固期內造成保固失效，我們建議您：
 - ✓ 相容於 AS7112RDX/AS7116RDX 的 M.2 固態硬碟，可以至當地商店或華芸相容性列表 (<https://www.asustor.com/service/compatibility>) 上選購。
 - ✓ 請使用兩個相同型號 SATA 3 介面或 PCIe (NVMe) 介面，以獲得最佳的存取效能。
 - ✓ 請不要使用不同的 PCIe 和 SATA 的 M.2 介面固態硬碟，同時安裝在一起，將無法正常開機進系統。
 - ✓ 如果不熟悉升級電腦 M.2 固態硬碟，請勿自行安裝 M.2 固態硬碟。
 - ✓ 請勿觸摸 M.2 固態硬碟金屬接頭。
- 如果自行新增或移除 M.2 固態硬碟，可能因插槽和模組破損或連接失誤而造成 NAS 故障或意外。在此情況下，需要支付修理費用。
- 注意 NAS 的 M.2 固態硬碟、內部零組件或電路板銳邊，謹防割傷手指。
- ASUSTOR 並不保證第三方 M.2 固態硬碟相容於 NAS。
- 新增或移除 M.2 固態硬碟前，請務必關閉 NAS 和週邊裝置，中斷所有附件和連接電纜。
- 為了防止靜電釋放對 M.2 固態硬碟的損壞，請遵照以下指示：
 - ✓ 避免在容易產生靜電的地方使用電腦，例如地毯。
 - ✓ 新增或移除 M.2 固態硬碟前，請觸摸 NAS 以外的金屬物體，消除靜電。請勿觸摸電腦內部金屬部件。
- 將 M.2 固態硬碟插入插槽時，切勿搞錯方向。否則可能損壞模組或插槽，甚至造成電路板著火。
- 請使用匹配螺絲尺寸的螺絲起子。
- 切勿拆卸或鬆開非指定拆卸的螺絲。

1.2. 準備工具

- 十字型螺絲起子。

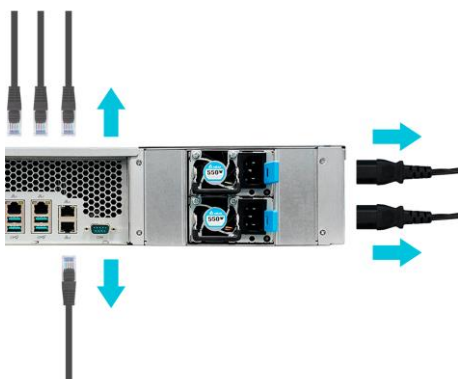
2. 安裝指南

2.1. 拆卸機殼

- 在 ADM 選單中選擇**關機**，以關閉 NAS。



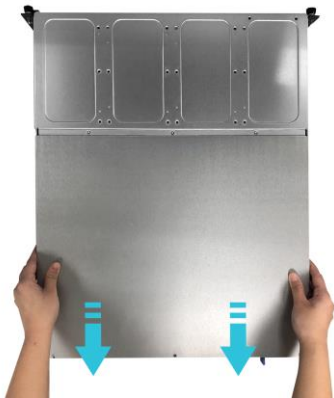
- 移除 NAS 的所有接線及電源線。



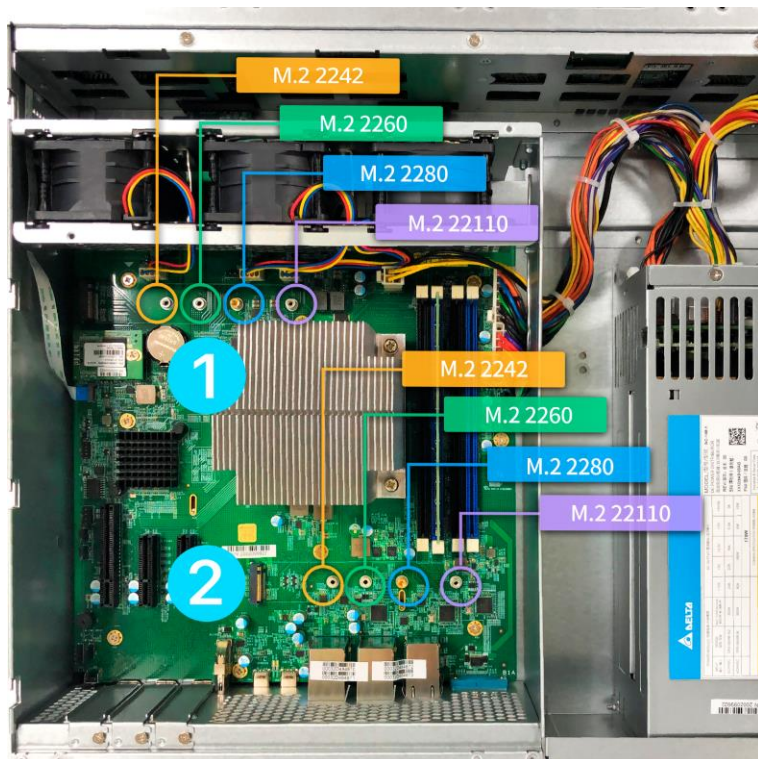
- 用十字型螺絲起子將上蓋螺絲拆除並收好，以便稍後安裝時使用。



- 雙手壓緊上蓋側邊，並往外輕推即可將上蓋卸除。



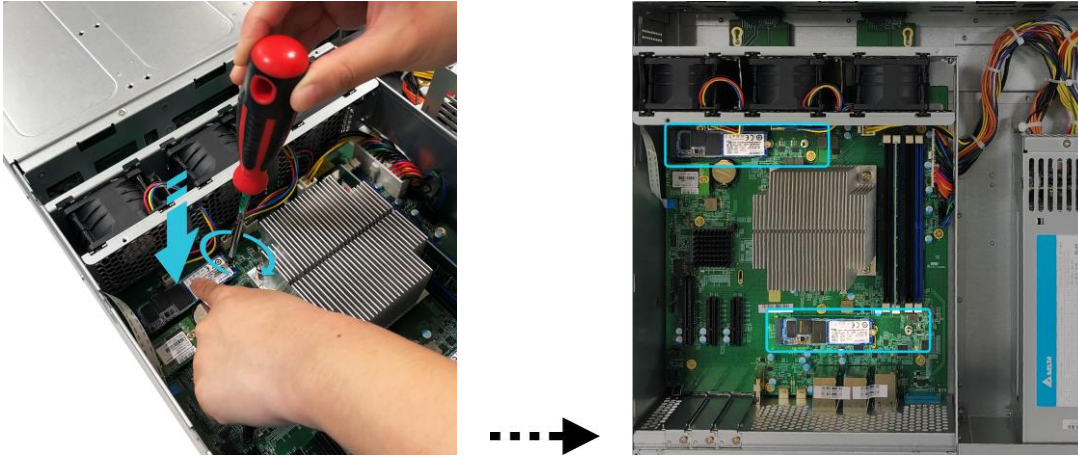
2.2. 安裝 M.2 固態硬碟



- 斜放 M.2 固態硬碟插入第一個槽，並將金屬接點完全推入插槽，如下圖所示。



- 依箭頭方向鎖緊 M.2 固態硬碟。重複以上步驟，將另一片 M.2 固態硬碟，安裝至第二個插槽，如下圖所示。

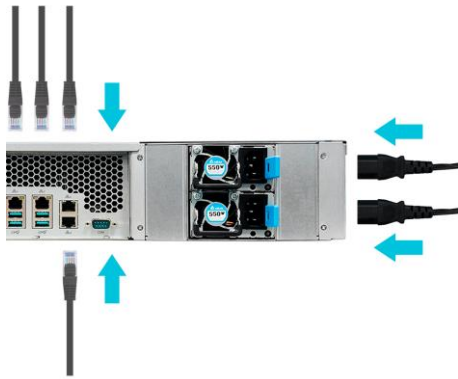


2.3. 裝回機殼

- 將上蓋裝回，並將螺絲鎖緊。



- 接上 NAS 的電源線和其他所有接線，然後啟動 NAS。



3. 附錄

3.1. 簡易故障排除

Q: 若新安裝 M.2 固態硬碟後無法開機

A: 請依照以下步驟逐一檢查：

1. 燈號/聲響是否正常。
2. 若您的 NAS 無法辨識 M.2 固態硬碟或無法正常啟動，請確認是否安裝相容的 M.2 固態硬碟，並且重新安裝 M.2 固態硬碟，確保安裝方式正確。
3. 如果還是無法正常運作，請先移出新安裝的 M.2 固態硬碟，再重新開啟 NAS 看是否可以正常運作。
4. 如果上述步驟仍然無法解決您的問題，請與當地經銷商或是 ASUSTOR 客服聯繫。

3.2. 聯絡 ASUSTOR 技術支援

您可透過下列幾種方式與我們聯繫：

1. Email: support@asustor.com
2. 線上技術支援單: http://www.asustor.com/service/online_support
3. ASUSTOR 線上論壇: <http://forum.asustor.com/>