

HEATnBOND® HEM - #3719, #3722 & 3723

1. Pre-wash all materials without fabric softeners. Pre-test adhesive on materials before starting project.
2. Preheat iron to medium heat, no steam. Turn item inside-out or turn over. Measure & press new hem into the fabric.
3. Place Tape inside the new folded hem.
4. Place and hold iron on the fabric for 3-5 seconds. Repeat until entire surface is bonded.
DO NOT apply iron directly to adhesive tape.
5. Turn item right side out and iron fabric for additional 1-3 seconds.

Tips: DO NOT SEW!

- Use Regular for lighter fabrics such as cotton and linen.
- Use Super for heavier fabrics such as denim and corduroy.

1. Prélaver tous les tissus sans assouplissant. Tester préalablement l'adhésif sur les tissus avant de commencer un projet.
2. Préchauffer le fer à repasser sur moyenne température, sans vapeur. Retourner l'article à l'envers. Mesurer et presser le nouvel ourlet dans le tissu.
3. Placer le ruban à l'intérieur du nouvel ourlet plié.
4. Placer et maintenir le fer sur le tissu pendant 3 à 5 secondes. Reprendre jusqu'à ce que toute la surface soit fixée.
NE PAS appliquer le fer directement sur le ruban adhésif.
5. Remettre l'article à l'endroit et repasser le tissu pendant 1 à 3 secondes supplémentaires.

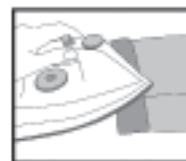
Conseils: NE PAS COUDRE!

- Utiliser la formule Standard pour les tissus légers (coton ou lin).
- Utiliser la formule Super pour les tissus plus lourds (jean et velours côtelé).

1. Lave previamente todos los materiales sin añadir suavizantes de tela. Haga una prueba del adhesivo en los materiales antes de comenzar el proyecto.
2. Precaliente la plancha a temperatura media, sin vapor. Despliegue el artículo de adentro hacia afuera o voltéelo. Mida y presione el dobladillo nuevo sobre la tela.
3. Coloque la cinta dentro del nuevo dobladillo plegado.
4. Coloque y mantenga la plancha sobre la tela durante 3-5 segundos. Repita hasta haber unido toda la superficie. NO aplique la plancha directamente sobre la cinta adhesiva.
5. Voltee el artículo con el derecho hacia afuera y planche la tela durante 1-3 segundos adicionales.

Sugerencias: ¡NO COSER!

- Utilice la versión Regular para telas más livianas, como algodón y lino.
- Use la versión Súper para telas más pesadas, como mezclilla y pana.



Delicate Wash
Cold/Cold

Laver à froid sur
Délicat/Froid

Lavar en ciclo
de ropa delicada
Frio/Frío



Tumble Dry
Delicate Cycle
Low Heat

Sécher sur
température basse,
cycle Délicat

Lavar en ciclo de
ropa delicada
Temperatura baja



DO NOT
Dry Clean

NE PAS faire
laver à sec

NO lavar
en seco