



# ***GEMINI***

DER BOUMATIC MELKROBOTER



*Optimieren Sie Ihren Milchviehbetrieb*

# Eine Erfolgsgeschichte, so tief verwurzelt wie die moderne Milchindustrie selbst.

## Pioniere in Sachen Melken, seit 1852

Der Stammbaum des BouMatic Melkroboter reicht mittlerweile ebenso tief wie die moderne Milchindustrie selbst. Unsere Erfolgsbilanz in der Fertigung hochwertiger Melksysteme begann bereits Mitte des 19. Jahrhunderts. Im Jahr 1852 wurde das ursprüngliche Haus Melotte gegründet. Im Jahr 1888 erfolgte in Belgien die bahnbrechende Erfindung des Rahmabscheiders durch den Gründer Jules Melotte. Jahrzehnte später – im Jahr 1939 – schrieb Lawrence Bouma Geschichte mit seiner Erfindung des Hi-flo-Pulsators als Alternative zu der damals verfügbaren Melkausrüstung, die Mastitis verursachte. Dies war die Geburtsstunde von Bou-matic Milkers in Ontario, Kalifornien.

Ausgehend von diesen bescheidenen Anfängen hat BouMatic in den letzten Jahrzehnten einen guten Ruf als Hersteller innovativer Hightech-Melktechnik in einer sich schnell wandelnden Milchindustrie erworben. Dabei ist BouMatic insbesondere als Marktführer für Melkroboter bekannt. Nach dem Eintritt in den Markt des vollautomatischen Melkens mit unserem eigenen Melkroboter verfolgten wir die Vision, die Lösungen zu erneuern, mithilfe derer Milchviehbetriebe weltweit ihre Effizienz und Produktivität steigern. Auch heute noch setzen wir auf diesen Pioniergeist. Mit

unseren Leitprinzipien mit den Schwerpunkten Tiergesundheit, Engagement für wissenschaftliche Forschung und Rentabilität des Milchproduzenten sprengen wir auch weiterhin die Grenzen des Machbaren – und das gleichermaßen für kleine Familienbetriebe, mittelgroße gewerbliche Betriebe und industrielle Agrarbetriebe. In den vergangenen 15 Jahren haben wir unser Portfolio um die Möglichkeit des automatischen Melkens mit einem typischen BouMatic-Produkt erweitert.

Über 80 Jahre erfolgreiche Geschäftstätigkeit sind eine beachtliche Leistung für jedes Unternehmen, aber wir sind überzeugt davon, dass diese 80 Jahre erst der Anfang dessen sind, was BouMatic langfristig erreichen kann.

## Die BouMatic-Meilensteine

**1852:**  
Das "Haus Melotte" wird in Belgien gegründet.



**1888:**  
Jules Melotte, der Sohn des Firmengründers, erfindet den Rahmabscheider und sichert damit die Zukunft des Unternehmens in der Milchindustrie.

**1939:**  
Lawrence Bouma gründet Bou-Matic Milkers, Inc. in Ontario, Kalifornien.



**1951:**  
Die Dairy Equipment Company führt Dairy-Kool Milchkühl tanks "ohne Kannen" ein.

**1961:**  
Die Dairy Equipment Company erwirbt Bou-Matic und verlegt den Standort nach Wisconsin.

**1961:**  
Entwicklung einer elektronisch abwechselnden Pulsation für eine neue, effizientere Melkmethode.

**1974:**  
Gascoigne und Melotte fusionieren zu Gascoigne Melotte, führend in Design und Entwicklung von Melkmaschinen.



**1962:**  
Einführung des branchenweit ersten Zitzengummis mit kleiner Öffnung.

1930

1940

1950

1960

1970



**1938:**  
Gilmon F. Albrecht gründet die Dairy Equipment Company in Madison, Wisconsin.



**1947:**  
DEC stellt den ersten Kannenkühler mit offener Front vor.



**1956:**  
Bou-Matic arbeitet von einem neuen Standort in Ontario aus und vertreibt Melktechnik über die Bouma Vertriebsagentur.

**1969:**  
Gründung der DEC International – Muttergesellschaft der Dairy Equipment Company – die die verschiedenen Produktlinien und die globale Orientierung des Unternehmens widerspiegelt



**1927:**  
George H. Gascoigne gründet Gascoigne in Reading, England, und macht sich in kurzer Zeit einen guten Namen für unkomplizierte, qualitativ hochwertige Melktechnik.



## THIS IS OUR NEW PLANT AT MADISON, WISCONSIN

The rapid growth of our company necessitated the construction of this modern manufacturing facility, which was completed in August 1962. Since then, two large additions have been built giving us 140,000 square feet of floor space.

## die BouMatic-Gründer



Jules Melotte



Lawrence Bouma



Gilmon F. Albrecht



Charles Albrecht

**1979:** Einführung von Agri-Comp, dem ersten innerbetrieblichen Computersystem für Herdenmanagement (Modell 2020).



**1988:** Milk Sentry ist die branchenweit erste tragbare Melkanzeige.

1980

**1984:** Einführung der ersten einzigartigen spiralförmigen Flo Star-Klaue.



**1989:** Xpressway-Melkstände – der Beginn der „Rapid-Exit“-Melkstände (patentiert).

1990

**1993:** Installation des ersten Rapid-Exit-Melkstandsystems mit Rotiergatter.

**1993:** Einführung des Smart ID-Systems – das erste Kuhsortiersystem aus dem Stall heraus!

**1994:** Bou-Matic hat Niederlassungen in verschiedenen Ländern, u.a. in Australien, England, Frankreich, Israel, Japan und Saudi-Arabien.

**1994:** Glacier Milchkühltanks kommen auf den Markt.



**1997:** Smart ID (patentiert).

**1998:** Übernahme von DairyXpress.

2000

**1999:** Installation des Daytona-Karussells – der Start des Trends hin zu Karussellen



**2004:** BouMatic kauft Gascoigne Melotte um die globale Marktposition zu verstärken.

**2003:** Einführung der Flo Star MAX-Melkklaue

**2007:** Einführung des Xcalibur 90LX Melkstandes.



**2008:** Xcalibur 360EX Außenmelker wird erstmals installiert.

2010

**2006:** Die Marke und die Produkte von Strangko werden erworben.

**2006:** Magnum M Zitzengummi-Reihe kommt auf den Markt

**2009:** SmartDairy wird erstmals auf den Markt gebracht.

**2009:** Einführung des SmartControl-Messers.

**2010:** HiFlo Evolution-Pulsator wird auf den Markt gebracht.

**2012:** Eröffnung der Firma BouMatic Robotics in Kanada.

**2012:** Einführung von Glacier Chill.

**2014:** Einführung der Puls MD-Überwachungssysteme.

2020

**2011:** BouMatic Robotics BV wird in den Niederlanden gegründet. Enthüllung und Markteinführung des Melkroboters MR-S1.



GEMINI: Melkroboter | boumatic.com

**2018:** Einführung der Melkroboter MR-S2 und MR-D2 mit neuem innovativen Roboterarm.

**2018:** Installation des größten Xcalibur 360EX-Karussells – ein Melkstand für 110 Kühe – in High Plains Dairy, Kansas.

**2017:** Inov' SPACE Award SmartWay 90 Rapid Exit Parallelmelkstand – Frankreich.





# BouMatic®



# Eine revolutionäre Vision: schonend, zügig und vollständig

Vom Anbeginn unserer Unternehmensgeschichte halten wir an grundlegenden Überzeugungen fest, die unsere Gründer geprägt hatten.

Auch heute noch – als Branchenführer – bilden diese Überzeugungen unsere Leitprinzipien:

- **Gesundheit und Wohlbefinden der Tiere**
- **Engagement für wissenschaftliche Forschung**
- **Rentabilität des Milchviehhalters bzw. Milchproduzenten**

Diese Überzeugungen lassen sich im „BouMatic-Prinzip“ zusammenfassen:

**„Die Melkmaschine soll die verfügbare Milch dem Euter der Kuh schonend, zügig und vollständig entziehen.“**

**DIE SCHONUNG DER KUH** und die Bewahrung der höchsten Qualität der gemolkenen Milch sind und bleiben unsere Schwerpunkte. Daher verfolgt unser Melkroboter einen gänzlich anderen Ansatz beim automatischen Melken. Wir haben unsere langjährige Erfahrung im Bereich Melktechnik und bewährte Praktiken beim Melken in einer Melkmaschine vereint, die nicht nur kompakt, langlebig, zuverlässig und einfach zu bedienen und zu warten ist, sondern gleichzeitig auch die Kuh in den Mittelpunkt stellt.

**JEDE KUH PROFITIERT** von unserer branchenweit führenden Melkkompetenz in Verbindung mit einem zukunftsorientierten Maschinendesign. Einer der größten Vorteile des Roboter melkens besteht darin, dass die computergestützte Überwachung dem Milcherzeuger umfangreiche Informationen über jedes einzelne Tier liefert. Datenanalyse und Herdenkontrolle in Kombination mit BouMatics Know-how und Unterstützung rund um das Melken verbessern die Einsichten und das Herdenmanagement des Milchviehhalters. Das Ergebnis ist ein optimaler Milchviehbetrieb.







## MITARBEITER UND HÄNDLER GANZ AUF DIE KÜHE AUSGERICHTET

Alle Mitarbeiter und Händler von BouMatic erhalten eine umfassende Schulung rund um Melktechnik. All deren Überlegungen, Entscheidungen und Handlungen gründen stets auf der Boumatic-Melkphilosophie. In der Praxis führt dies zu zahlreichen konkreten Vorteilen für die Endverbraucher. Als professioneller Milchviehhalter können Sie von den Melkexperten von BouMatic die beste maßgeschneiderte Beratung erwarten; kombiniert mit Melklösungen, die optimal auf eine Steigerung Ihrer Effizienz und Erhöhung des Kuhkomforts ausgerichtet sind. Gemeinsam arbeiten wir daran, die besten Melkergebnisse für Ihren Milchviehbetrieb zu erzielen.



## DIE TECHNOLOGIE

entwickelt sich ständig weiter – ebenso wie die Wünsche und Bedürfnisse der Milchviehhalter. Indem wir die Initiative ergreifen und uns Herausforderungen stellen, können wir Systeme anbieten, die effizienter, funktionsfähiger und benutzerfreundlicher, zugleich aber auch rentabler und tierfreundlicher sind.





Angetrieben von unserer Melkphilosophie

# Wir optimieren ihren Milchviehbetrieb

## DOPPELT SO VIELE VORTEILE

Abhängig von der Anzahl der zu melkenden Kühe haben wir einen Melkroboter für ein Einzelboxsystem, der all Ihre Anforderungen erfüllt. Aber was wäre, wenn es ein Melksystem gäbe, das Ihnen in vielerlei Hinsicht einen doppelten Vorteil bringt? Mit einem Gemini Melkroboter profitieren Sie von der besten Melkqualität, kombiniert in einem automatischen Melksystem.

- **Wie wäre es, wenn Sie zwei Kühe nebeneinander in einer einzigen Robotereinheit melken könnten?**
- **Wie wäre es, wenn zwei Abschnitte (Melken und Ausrüstung) in einer kompakten Einheit kombiniert werden könnten?**
- **Wie wäre es, zwei Kühe mit einem einzigen Arm zu melken?**
- **Wie wäre es, wenn Sie in zwei Bereiche innerhalb einer einzigen Box sortieren könnten?**
- **Wie würde es Ihnen gefallen, Ihren Betrieb zu optimieren und folglich mehr Zeit mit Familie und Freunden verbringen zu können, und zwar ganz ohne Zeitsorgen und arbeitsbezogene Probleme?**
- **Vielleicht haben wir die perfekte Lösung für Sie!**



Die Familie Frizzell führt den hochproduktiven Betrieb Valleyview Farms, einen 1 600 Hektar großen Betrieb in der Nähe von Glen Valley auf Prince Edward Island (Kanada). „Das Melken mit einem Roboter gibt uns viel Flexibilität, andere Dinge zu tun, wie beispielsweise anderen Bauern während der Erntezeit zu helfen. Obwohl ich jeden Tag im Stall sein muss, ist es sehr einfach, auch Zeit für mich selbst zu finden und die Wochenenden entspannt zu gestalten.“



Doppelt so viele Vorteile

# Wir präsentieren Gemini



**Schonend**



**Zügig**



**Vollständig**

den BouMatic Melkroboter, der auf über 80 Jahren Erfahrung mit besten Melkpraktiken gründet. Gemini ist gänzlich auf die Kuh ausgerichtet, und sein langlebiges Design wird Ihren Milchviehbetrieb auf die nächste Stufe bringen: Sowohl das Wohlbefinden der Kühe als auch die Milchqualität und Ihr Leben als Milchviehhalter werden verbessert!





# Überlegene Melkqualität bei bester Melkbarkeit



1

Jede Kuh bestimmt ihren eigenen Rhythmus.



2

Das Tiererkennungssystem erkennt die Kuh und entscheidet, ob sie gemolken werden und wieviel Kraftfutter sie bekommen soll.



3

Der Roboterarm nähert sich dann durch die Hinterbeine der Kuh hindurch dem Euter. Mit neuester Kamertechnik wird die Position der Zitzen bestimmt.



4

Jede Zitze wird mithilfe eines speziellen Vormelkbeckers individuell auf schonende, zügige und vollständige Weise für das Melken vorbereitet. Der gesamte Vormelkprozess bietet ein optimales Verfahren für die Zitzenreinigung, die Zitzenstimulation, das Vormelken und die maximale Oxytocinproduktion für ein optimales Einschießen



5

Sobald die Vorbereitung beendet ist, werden die Melkbecher angesetzt und der Melkvorgang beginnt.



6

Der Melkvorgang wird ständig von verschiedenen Sensoren und Messgeräten überwacht. Abweichungen werden sofort klar angezeigt. Auf Wunsch kann von einem Smartphone oder Tablet aus auf diese Daten zugegriffen werden.

# Überlegene Melkqualität von BouMatic kombiniert mit **Roboterautomatisierung**



**Die Robotikabteilung von BouMatic hat Pionierarbeit geleistet und ein System patentiert**, bei dem die Melkausrüstung zwischen den Hinterbeinen der Kuh befestigt wird. Dadurch wird ein Melkerlebnis geschaffen, das an das von Side-by-Side-Melkständen erinnert. Dieses System verwendet einen vollständig auf die Kuh ausgerichteten Ansatz für automatisiertes Melken und bietet direkte Vorteile für das Melken, den Tierschutz und den Schutz des Systems selbst. Die Kuh ist entspannt, fühlt sich bequem und leidet nicht unter der visuellen Ablenkung durch Armbewegungen, die sie zum häufigen und schnellen Melken ermutigen. Sie folgt ihrer normalen Routine, da es sich – im Gegensatz zu einer Annäherung von der Seite – für sie natürlich anfühlt. Der Milchviehhalter kann die Kühe bei Bedarf von einer sicheren und bequemen Position aus manuell melken oder behandeln. Durch das robuste System aus Edelstahl und das Melken von hinten wird die Kuh möglichst davon abgehalten, gegen oder auf wichtige Systemkomponenten zu treten.

**Die Kuh ist entspannt, fühlt sich wohl und wird nicht durch die Bewegung des Roboterarms visuell abgelenkt, was sie zu häufigerem, schnellerem Melken veranlasst.**







**Alexandre Serrant**  
La Grand-Celland, France

#### DAS MELKEN DURCH DIE HINTERBEINE HAT UNS ÜBERZEUGT

Die Besitzer vom Gaec Le Rocher schauten sich eine ganze Reihe anderer Melkroboter an, bevor sie sich für einen Robotics Melkroboter von BouMatic entschieden. Hauptsächlich war es das Melken durch die Hinterbeine, das sie überzeugt hat, denn sie stellten fest, dass die Kühe dabei viel weniger im Melkroboter ausschlagen als in Systemen, die von der Seite melken.

Nachdem sie 5 Jahre lang mit einem MR-S1-Einzelboxroboter gemolken hatten, beschloss das Management nach der Bestandaufstockung auf über 60 Kühe, einen MR-D1-Doppelboxroboter zu installieren. Folgende Gründe waren für die Wahl eines MR-D1 entscheidend: der Roboterarm, der zwei Melkbecher gleichzeitig greifen kann, das schnelle Ansetzen, die Nähe zum Händler Groupe Lacta-Traite & Lacta-Proflex und die Wartungskosten.

„Seither haben wir eine große Flexibilität bei der Arbeit, es geht viel schneller. Früher haben wir zweimal am Tag gemolken, jetzt sind es 2,8 bis 3mal. Und wir produzieren nicht nur mehr Milch, sondern auch eine höhere Qualität, wir haben viel weniger Zellen“, erklärt Alexandre Serrant vom Gaec Le Rocher. „Früher haben wir alle zusammen an jedem Wochenende gearbeitet, jetzt nur noch an jedem zweiten. Wir sind ruhiger, zufriedener“, fügt er hinzu.

„Seit wir den Melkroboter haben, ist es wirklich viel ruhiger im Stall. Und das Herdenmanagement und die Aktivitätsmessung sind viel einfacher geworden. Ich habe den Melkroboter bereits mehreren Personen empfohlen und werde es weiter tun.“

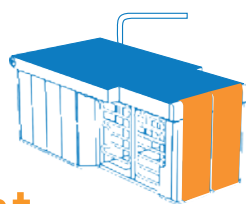




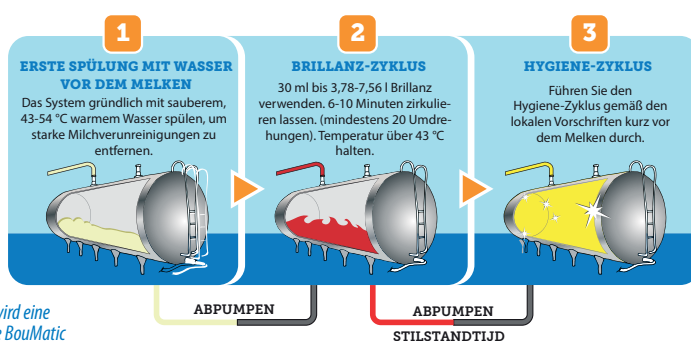
# Versorgen Sie Ihre Kuh mit einer komfortablen Umgebung



## Renommiertes BouMatic Hygienesortiment



*\*Für die Reinigung von Milchkühltanks wird eine zusätzliche Vorspülung empfohlen. Siehe BouMatic Systemrichtlinien.*



**Empfohlenes einstufiges CIP-Verfahren für Rohrleitungen  
und Milchkühltanks mit Brillanz**





60 - 90 seconds

## Optimale Eutervorbereitung, Fokus auf die Kuh

Vor dem Melken wird jede Zitze einzeln mit einem separaten Zitzengummi in einem speziellen Vorbehandlungsbecher auf das Melken vorbereitet. Der gesamte Vormelkprozess bietet ein optimales Verfahren für die Zitzenreinigung, die Zitzenstimulation, das Vormelken und die maximale Oxytocinproduktion für ein optimales Einschießen. Nach Abschluss der Vorbereitung werden die Melkbecher angesetzt. **Der Melkvorgang beginnt umgehend. Der gesamte Vorbereitungsprozess dauert 60 bis 90 Sekunden – genau der Zeitraum, den eine Kuh für eine gute Oxytocinfreisetzung und ein gutes Einschießen benötigt.**



## Offene Sicht, glücklichere Kuh

Durch den offenen Rahmen des Gemini BouMatic Melkroboters hat die Kuh freie Sicht, fühlt sich aber trotzdem nicht von der Herde ausgeschlossen. In einem Doppelboxsystem, in dem die Kühe frei und dennoch nebeneinander stehen, wird dieses Gefühl zusätzlich verstärkt.



## Einzelne Viertelmessung

Die Milch jeder einzelnen Zitze wird untersucht und analysiert. Die erhaltenen Daten werden direkt auf allen mobilen Geräten des Milchviehhalters angezeigt und liefern ihm nützliche Erkenntnisse über Milchqualität und Kuhgesundheit. Dies optimiert die Nachverfolgung und das allgemeine Management der Herdengesundheit.



## Auf Grundlage der Erfahrung von BouMatic

Wenn Sie sich für Melksysteme von BouMatic entscheiden, erhalten Sie garantiert attraktive Designs in Edelstahlqualität, mit dem Fokus auf Robustheit und Langlebigkeit. Dies gilt natürlich auch für den BouMatic Melkroboter. Neben seiner Optik profitiert der Roboter außerdem von der integrierten, bewährten BouMatic-Technologie und -Ausstattung, wie Vakuum und Pulsation, Auswuchttechnik mit den besten Melkpraktiken. Die Konstruktion eines jeden Roboters gründet auf BouMatics langjähriger Erfahrung mit der Bedienung und Unterstützung von Kunden, um eine bestmögliche Milchleistung für deren Milchviehbetrieb sicherzustellen. Dieses umfassende Know-how lässt sich für alle Arten von landwirtschaftlichen Betrieben anwenden: von kleinen Familienbetrieben bis hin zu großen industriellen Agrarbetrieben und für alle Betriebe dazwischen.

### Roboterhygiene

Die Einhaltung ordnungsgemäßer Clean-In-Place-Verfahren liefert Milch von höchster Qualität. In jedem System – konventionell wie roboterunterstützt – hinterlässt das Melken Rückstände von Fett, Protein und Mineralstoffen.

BouMatic verfügt über ein komplettes Sortiment an Reinigungs- und Desinfektionsmitteln, das die spezifische Wasserqualität und den spezifischen Schmutzgrad für den Einsatz in BouMatic Robotersystemen berücksichtigt.

### Tierhygiene

Sanft zu den Zitzen, hart zu Bakterien: BouMatic hat Prä- und Post-Dippmittel für den Erhalt und Schutz gesunder Zitzen entwickelt. Auch in dieser Hinsicht bietet Ihnen BouMatic langjährige Erfahrung im Bereich exzellenter Tierhygiene, sodass Sie in Roboter melkenden Systemen hochwertige Milch erhalten.



BlueMAX

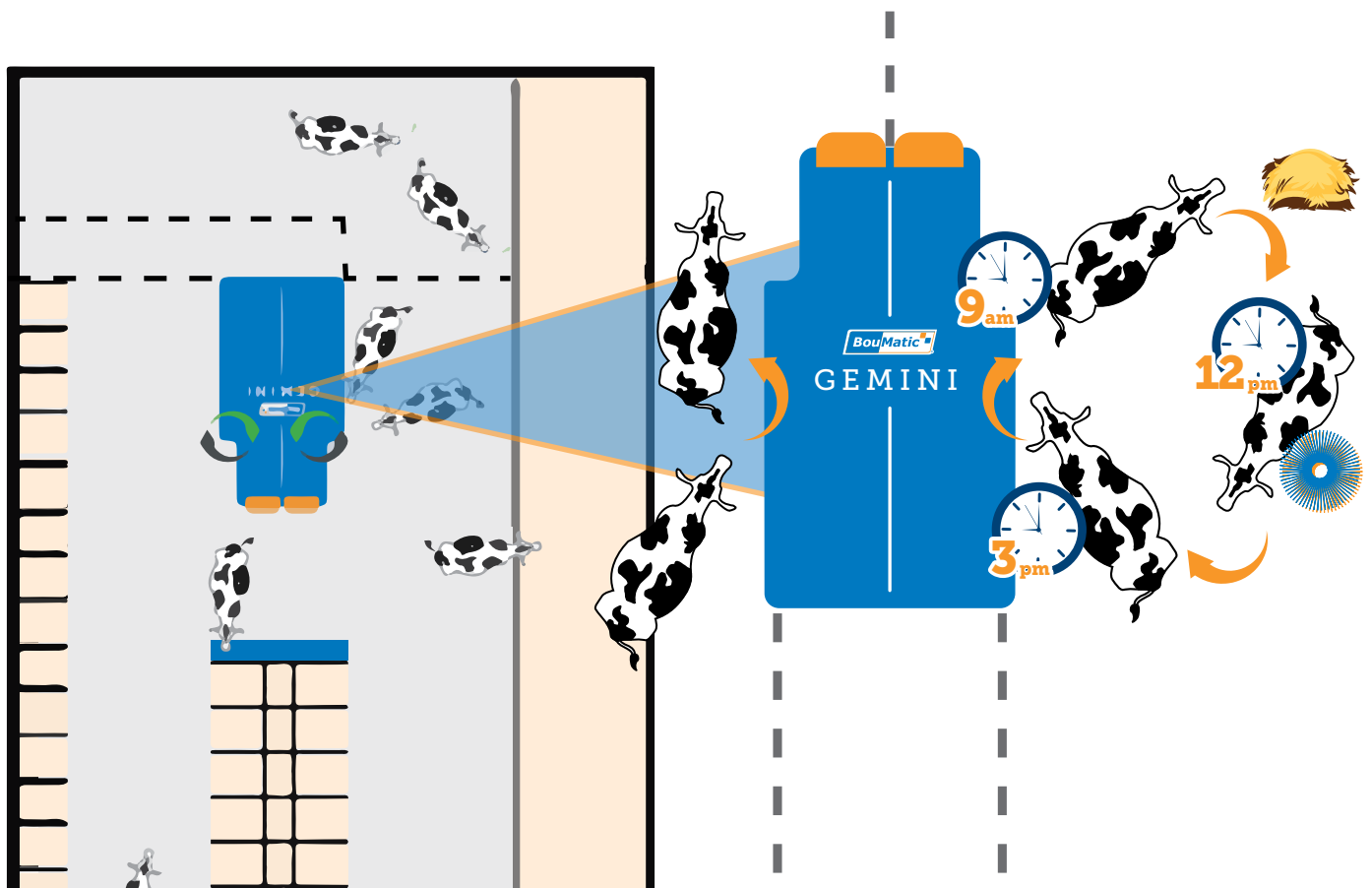
Leistung gefragt

# Melken von zwei Kühen, nebeneinander in einer Box

## VERDOPPELN SIE IHRE LEISTUNG!

Der Gemini Einzelboxmelkroboter ist eine eigenständige 2-in-1-Einheit, die sich schnell und einfach installieren lässt. Er hat eine effiziente, kleine Standfläche, einen integrierten Maschinenraum und einzigartige Auswahlmöglichkeiten in der Box. Damit bietet er eine konkurrenzlose automatische Melklösung für jede Art von Betrieb.

Der Gemini Doppelboxroboter ist ein kompakter Melkroboter mit zwei nebeneinanderliegenden Boxen. Er hat einen Roboterarm, der zwei Kühe gleichzeitig zwischen den Hinterbeinen melkt – schonend, zügig und vollständig. Das Melken von zwei Kühen mit nur einem Arm erhöht die Rentabilität, sodass Sie von einer schnelleren Kapitalrendite profitieren. Die Doppelbox bietet auch einen ausgesprochen wichtigen sozialen Vorteil: Da eine Kuh andere Kühe in die Box locken wird, werden die Kühe zum Betreten der Box animiert. Wenn zwei Kühe nebeneinander stehen und über den offenen Rahmen auf den Kuhstall schauen können, haben sie zudem das Gefühl, noch Teil der Herde zu sein.







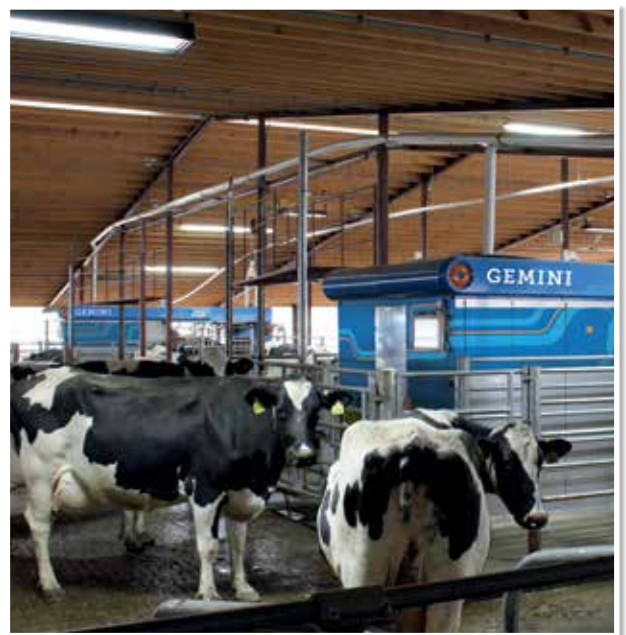
### OPTIMALE ARBEITSPLÄNE, KUHFLUSS

Wir wissen, wie wichtig Wege des Kuhverkehrs in der Gestaltung des Stalls sind. Einfache, offene Wege sorgen für einen reibungslosen Kuhverkehr mit entspannten Kühen. Das verbessert die Milchproduktion. Entspannte Kühe schütten weniger Adrenalin aus, haben jedoch eine größere Oxytocinzufuhr und produzieren folglich mehr Milch. Da der Gemini Melkroboter den reibungslosen Kuhverkehr fördert, trägt er auch zu einer höheren Milchproduktion bei. Dies ist in Kombination mit der Gestaltung des Kuhstalls wichtig für den Komfort und das Wohlbefinden der Kühe und verbessert ihre Produktivität und Milchqualität.



### WACHSEN SIE MIT IHRER HERDE

BouMatic bietet eine Lösung für jede Art von Betrieb und jeden Managementstil – unabhängig von der Herdengröße. Milchviehhalter, die eine Erweiterung in Erwägung ziehen, können Einzel- und Doppelboxlösungen im selben Stall problemlos kombinieren und die Systeme auf diese Weise auf ihre jeweiligen individuellen betrieblichen Bedürfnisse – jetzt und in der Zukunft – anpassen.



Erweiterung nach Bedarf

# Bequem und anpassungsfähig



## Nachrüstbar: integrierbar in nahezu jede Stallkonfiguration

Da nur sehr wenige Umbaumaßnahmen erforderlich sind, passt dieser Melkroboter in nahezu jede Stallkonfiguration. Er eignet sich aber auch hervorragend dazu, ältere Ställe mit der neuesten Melktechnik zu aktualisieren. Sie haben die Wahl aus mehreren Stallgestaltungen, die die besten Bedingungen für einen optimalen Kuhfluss bieten und den Melkroboter in eine klare Routine von Melken, Fressen und Ruhen integrieren. Dadurch werden die Baukosten erheblich gesenkt. Unser Team von Spezialisten steht Ihnen für eine maßgeschneiderte Beratung gerne zu Diensten.

## Integrierter Technikbereich, eigenständige Einheit

Der Betriebsbereich des Melkroboters ist vollständig abgeschlossen und verfügt über ein Belüftungssystem. Durch dieses Design kann der Melkroboter behördliche Vorgaben und die Spezifikationen von Milchverarbeitern gleichermaßen erfüllen. In der übersichtlichen und großzügig angelegten Gestaltung des Technikbereichs sind alle Komponenten leicht zugänglich. Das hygienische und fortschrittliche System bietet Milchviehhaltern oder Servicetechnikern einfachen Zugriff über Rechner, Smartphone und/oder Tablet (wie iPad) und lässt sich mühelos fernsteuern.

Der BouMatic Melkroboter besticht durch seine minimale Standfläche und seine einzigartige Positionierung des Technikbereichs, wodurch er nur sehr wenig Platz im Stall benötigt. Zudem wird dadurch verhindert, dass sich die Wege des Milchviehhalters und der Kühe kreuzen. Dies verbessert wiederum den allgemeinen Kuhfluss.



## Plug & Play

Unsere Melkroboter sind eigenständige Einheiten und ermöglichen eine schnelle und einfache Installation. Es sind nur wenige bauliche Änderungen erforderlich. Unabhängig davon, ob Sie einen alten oder neuen Kuhstall haben: Die Melkroboter können für einen idealen Kuhfluss nahezu in jeder Umgebung aufgestellt werden. Sie benötigen lediglich Milchleitungen, Stromversorgung, Luftleitungen, Wasser und Internetanschluss. Jedes System wird gründlich getestet, bevor es die BouMatic-Fabrik verlässt, sodass der Melkroboter nach der Installation im Milchviehbetrieb innerhalb weniger Stunden voll einsatzbereit ist.



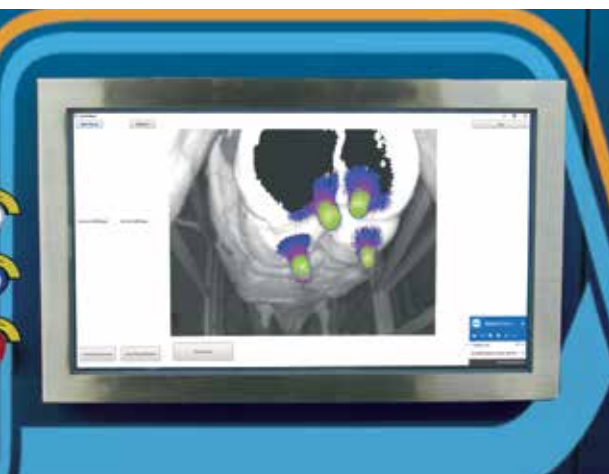
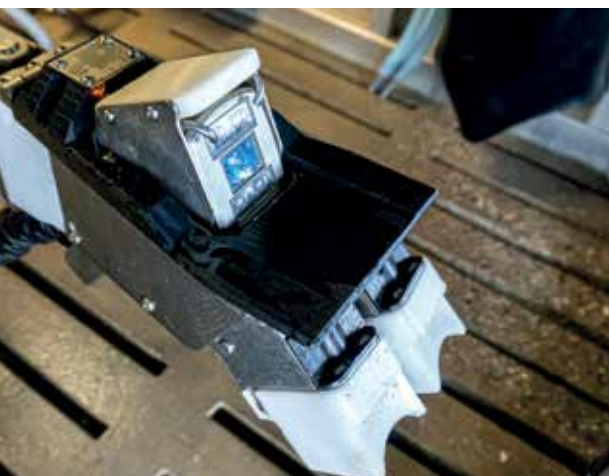




**„Nach meiner technischen Ausbildung an der Universität Triesdorf war es klar, dass wir einen neuen Stall bauen müssen, und wir wollten, dass er auf dem neuesten Stand der Technik ist. Dank unseres Händlers wussten wir, dass wir uns für BouMatic entscheiden mussten“** — Tobias Kern, Deutschland



# Optimieren Sie Ihre Arbeitsabläufe mit der **Gemini Robotertechnologie**



## **DUALFIT: GREIFT ZWEI BECHER AUF EINMAL**

Die BouMatic Melkroboter sind mit einer einzigartigen doppelten Ansetzfunktion ausgestattet. Der intelligent konstruierte mechanische Kopf ermöglicht dem Roboterarm, zwei Becher auf einmal zu greifen, was zu einer effizienten Armbewegung führt. Durch die Reduzierung der Armbewegungen erhöht dieser Doppelgreifer den Kuhdurchsatz und maximiert die Leistung der Box.



## **ERWEITERTES BOUMATIC INTERFACE**

Die Softwaretechnologie im BouMatic Robotersystem ist äußerst benutzerfreundlich. Dem Milchviehhalter stehen zahlreiche Informationen und Funktionen zur Verfügung, mithilfe derer er Entscheidungen im Herdenmanagement treffen kann. Die Robotersoftware und das „Gehirn“ hinter der Benutzeroberfläche bildet BRI (BouMatic Robotic Interface). Mit der neuesten Version lassen sich Probleme äußerst effektiv und einfach beheben.

Der Zugriff und die Verwaltung von Informationen erfolgt über Smartphone, Tablet, Desktop-Rechner oder am Roboter selbst über einen multifunktionalen Touchscreen. Alle wichtigen Informationen, die der Benutzer benötigt, können über diesen großen, robusten Touchscreen auf dem Roboter abgerufen werden. Zur Automatisierung von Funktionen und um den Zugriff auf wichtige Daten zu ermöglichen ist Rechner ebenso wie Touchscreen mit leistungsstarken Prozessoren ausgestattet. Am wichtigsten ist jedoch, dass diese Systeme einfach zugänglich und ausgesprochen benutzerfreundlich sind.



## **FLUGZEIT-KAMERA**

Die Flugzeittechnologie der Kamera kann die genaue Position der einzelnen Zitzen bestimmen. Dieser äußerst fortschrittlichen neuen Technologie sind die beispiellosen Ansetzerggebnisse unserer Melkroboter zu verdanken. Bei Annäherung führt die Kamera eine 3D-Analyse der Zitzen durch, um deren Lage genauer zu bestimmen. Für eine einfache Reinigung ist die wasserdichte 3D-Kamera aus Edelstahl mit einer flachen Oberfläche versehen.



## **ZITZENPROGRAMMIERUNGS-BILDSCHIRM**

Eine unserer Lieblingsfunktionen des Gemini-Interface ist der Zitzenprogrammierungs-Bildschirm. Die Kamera bringt das Bild des Euters auf den Bildschirm. Der Bediener kann anschließend die Zitzenkuppen auf dem Bild berühren, um der Kamera „beizubringen“, wo sich die Zitzen dieser bestimmten Kuh befinden. Diese Vorgehensweise kann bei Kühen mit schwieriger Zitzenposition hilfreich sein. Der Roboter merkt sich die Position der Zitzen, wenn die Kuh wieder in die Box kommt, wodurch das Ansetzen weit effizienter erfolgt.



## **ERWEITERBAR DURCH AUSTRÜSTUNG UND SOFTWARE**

Die BouMatic Melkeinheit lässt sich durch Ausrüstung und Software leicht erweitern. Durch die exponentielle Beschleunigung der technologischen Entwicklungen im Bereich Robotertermelken können Sie als zukunftsorientierter Milchviehhalter die neuesten Innovationen in Ihrem bestehenden Roboter leicht nachverfolgen. Dies ist in der Branche nicht die Norm und stellt somit einen erheblichen Vorteil für Sie dar.





DOPPELTEN  
ANSETZFUNKTION



ERWEITERTES  
BOUMATIC  
INTERFACE



FLUGZEIT-  
KAMERA



ZITZEN-  
PROGRAMMIERUNGS-  
BILDSCHIRM



AKTUALISIERBARE  
FUNKTIONEN



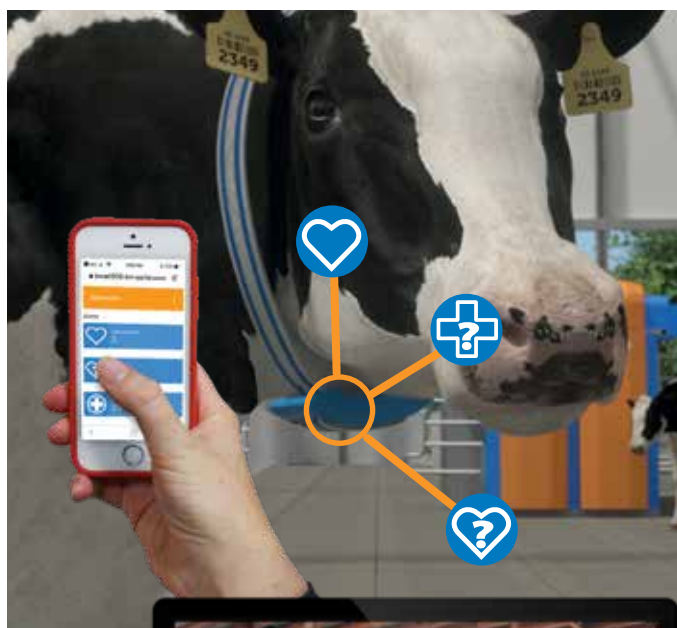
EINFACHE



HOCHWERTIGE  
MILCHMESSUNG



GESUNDHEITS-  
ÜBERWACHUNG



## BENUTZERFREUNDLICHKEIT UND EINFACHE BEDIENUNG FÜR JEDEN BENUTZER

Der Roboter von BouMatic besticht durch seine allgemeine einfache Bedienung. Durch die Benutzerfreundlichkeit des Systems können Sie das Management unbesorgt einem anderen geschulter Bediener überlassen und dadurch viel Zeit sparen. Sie benötigen mehr Zeit, um sich anderen Aufgaben zu widmen? Sie möchten mehr Zeit mit Ihrer Familie verbringen oder einen erholsamen Urlaub genießen? Kein Problem! Wenn Sie Zeit für andere Dinge benötigen, übergeben Sie die Tätigkeiten auf Ihrem Milchviehbetrieb einfach an eine andere geeignete Person.



## SC-GUARD EUTERGESUNDHEITSÜBERWACHUNG

Eine neue Option der Gemini Melkroboter ist unser SC-Guard. Mit diesem Milchüberwachungsgerät für die somatische Zellzählung (SCC) kann der Milchviehhalter die Gesundheit seiner Kühe überwachen und diese gegebenenfalls vorbeugend behandeln. Das Gerät nimmt während des Melkens automatisch eine Milchprobe, die auf der Grundlage der Zellzahlen auf subklinische Mastitis im Anfangsstadium analysiert. Dieses hochpräzise Gerät ermöglicht dem Milchviehhalter, bei Bedarf rasch einzugreifen und Tendenzen und Abweichungen bei den Zellzahlen zu überwachen. Die frühzeitige Erkennung subklinischer Mastitis mit anschließender passender Behandlung senkt das Kontaminationsrisiko sowie den Antibiotikaeinsatz und die damit verbundenen Kosten. Die Heilungschancen werden erhöht und ein Verlust der Milchleistung wird reduziert. Tiergesundheit und Kosteneinsparungen sind damit gesichert.



## ECHTZEIT-GESUNDHEITSÜBERWACHUNG UND GPS- LOKALISIERUNG

BouMatic RealTime Activity ist ein leistungsstarkes Gerät zur Lokalisierung und Überwachung von Kühen in Echtzeit. Ab sofort wissen Sie immer, wo sich Ihre Kühe gerade befinden.

Dank der Fress- und Wiederkäu-Funktionalität kann der Milchviehhalter jeder einzelnen Kuh die Aufmerksamkeit schenken, die sie verdient. Der BouMatic Halstransponder garantiert eine extrem genaue Brunsterkennung mit Gesundheitsüberwachung. Der Milchviehhalter verfügt jederzeit über individuelle Echtzeitdaten für jedes Tier. Diese Details sind notwendig, um eine optimale Gesamtleistung der Herde zu erreichen.

In Verbindung mit der BouMatic HerdMetrix™-App für das Smartphone sind die Daten überall zugänglich, sodass der Betriebsleiter über einen konstanten Datenstrom verfügt. Dadurch kann er Kühe mit Gesundheitsproblemen früher erkennen und entsprechend behandeln. Die zunehmend genauen Besamungsraten führen zudem zu einer schnellen Kapitalrendite.

BouMatic RealTime ist für verschiedene Alarme und Empfindlichkeiten vollständig anpassbar. Durch die Anpassung der Alarmeinstellungen können Informationen an genau die Person geschickt werden, die diese am meisten benötigt.

Stärken Sie Ihre Herde mit

# flexibler und intelligenter Selektion

**WO AUCH IMMER SICH IHRE KÜHE HINBEWEGEN SOLLEN:** Der BouMatic Selektor bietet nahezu endlose Möglichkeiten, sowohl physisch als auch auf Kuhdaten basierend. Sie können mehrere Selektionstore und verschiedene Datenkriterien wie Zeit, Kalender, Alarmer, allgemeine Kuhinformationen usw. erstellen.



## Die BouMatic Melkroboter gewährleisten einen reibungslosen und problemlosen Kuhfluss.

Durch die Integration der Selektionsmöglichkeiten sind keine zusätzlichen Zäune und Tore erforderlich. Der Melkroboter ist auf beiden Seiten mit Ein- und Ausgängen ausgestattet, sodass die Selektion der Kühe in der Melkstation erfolgen kann.



## 3-Wege-Auswahloption: Weidetauglichkeit

Die BouMatic Melkroboter gewährleisten einen reibungslosen und problemlosen Kuhfluss. Durch die Integration der Selektionsmöglichkeiten sind keine zusätzlichen Zäune und Tore erforderlich. Der Melkroboter ist auf beiden Seiten mit Ein- und Ausgängen ausgestattet, sodass die Selektion der Kühe in der Melkstation erfolgen kann.





# BouMatic RealTime+ Brunsterkennung mit Gesundheits-überwachung:

*Die Überwachung von Aktivität, Gesundheit und Wiederkäuen in BouMatic RealTime ist auch für weideorientierte Milchviehbetriebe verfügbar. Dank des (optionalen) unterstützenden Funkgeräts, das die Daten drahtlos an den Funk der Hauptantenne überträgt, lassen sich große Entfernungen überbrücken. Dadurch können auch weideorientierte Betriebe mühelos alle Vorteile der Gesundheitsüberwachung nutzen.*

- 1** Der BouMatic RealTime Transponder erfasst Aktivität und Verhalten des Einzeltiers und speichert diese Daten 24 Stunden lang.
- 2** Alle Daten werden abgerufen, sobald die Tiere in Reichweite der Antenne sind. Befindet sich das Tier bereits in Reichweite einer Antenne, werden alle 15 Minuten Daten übertragen.
- 3** Der ID-Controller analysiert die Daten kontinuierlich.
- 4** Die Ergebnisse der Analyse können Sie auf Ihrem Smartphone, Tablett oder PC ablesen. Das System sendet sofort eine Warnung bei einer Brunsterkennung und bei Anomalien im Fressverhalten sowie bei Abweichungen beim Wiederkäuen oder im Aktivitätsniveau.



## Devon Toop Chilliwack, BC, Canada

Devan Toop: Vizepräsident von Toop Farms Ltd.

Devan Toop, 6. Generation, ist zufrieden mit den Ergebnissen, die er mit dem BouMatic-Roboter erzielt hat.

Im September 2018 erklärt er: „Wir haben die neue Kamera 3 Wochen lang an den 3 Doppelboxrobotern und 1 Einzelboxroboter eingesetzt. Wir haben festgestellt, dass die Armbewegung flüssiger geworden ist. Nicht nur viel x, y, z hin und her. Der Arm ist auch in der Lage, die Bewegung für nervösere Kühe während des Ansetzens zu verfolgen.“

„Aber wir waren sehr angenehm überrascht, wie gut das neue Kamerasystem bei einigen Kühen funktioniert, bei denen die Anbringung zuvor fehlgeschlagen war. Und unsere fehlgeschlagene und manuelle Anbringungen sind dramatisch zurückgegangen. Ich würde sagen, wahrscheinlich um 60 oder 70%.“

Ich würde die neuen Kameras wärmstens empfehlen. Ich denke, dass sie das wesentliche Bauteil in dem Roboter ist.“





Stärken Sie Ihre Molkerei mit

# Milchspezialist von BouMatic

*Wenden Sie sich für weitere Informationen an Ihren Ansprechpartner bei BouMatic oder an Ihren Händler vor Ort. Rufen Sie uns an oder füllen Sie das Kontaktformular auf der BouMatic-Website aus.*



# Unsere Händler sind rund um die Uhr für Sie da, um Ihr System zu überprüfen und gegebenenfalls zu helfen



**Profitieren Sie von fortlaufenden Schulungen bzw. vom Schulungsprogramm der BouMatic University**

BouMatic verfügt über umfassendes Know-how rund um Kühe und Melksysteme. Über unsere Schulungsprogramme der BouMatic University geben wir unser Wissen gerne an unsere Händler weiter. Wir bieten auch Unterstützung direkt im Betrieb an. Unsere Mitarbeiter des technischen Dienstes begleiten Milchviehhalter und bringen diesen in Schulungen bewährte Praktiken näher.

Alle BouMatic Robotics-Händler können ihre installierten Melkroboter leichter überwachen und Melkparameter entsprechend den Bedürfnissen ihrer Kunden einstellen. Das Dashboard ist adaptiv für mobile Geräte und ermöglicht dem Milchviehhalter und seinem Händler überall und jederzeit Zugriff auf Daten auf dem Smartphone oder Tablet.

## Stärken Sie Ihren Milchviehbetrieb weiterhin mit zusätzlichen BouMatic-Produkten



### Futterschieber

Die Arbeitskosten werden gesenkt und es gibt eine positive Auswirkung auf die Milchproduktion. Der vollständige Verzehr von Futterrationen steigert die Milchleistung. Der Futterschieber hält das Futter für die Kühe, damit sie zu jeder Tageszeit fressen können.



### Cow Brush

Kuhbürsten von BouMatic verbessern die Gesundheit und das Wohlbefinden Ihrer Kühe und steigern damit die Milchleistung. Mit ihrem durchdachten Design sorgt die BouMatic-Kuhbürste dafür, dass Parasiten und weiteres Ungeziefer von den Körperpartien weggebürstet werden, die die Kuh selbst nicht erreichen kann.



### SR2

Präzisionstechnik zum Schutz der Zitzen nach dem Melken. Diese schnelle, kompakte Maschine arbeitet mit der allerneuesten Vision-Programmiertechnologie, lässt sich sicher und effektiv in Ihr Melkarussell integrieren und sorgt so für optimale Tierhygiene.



# VERFÜGBARE & FLEXIBLE FINANZIERUNGS- MÖGLICHKEITEN





### Wir führen Sie von A bis Z

Nach der Entscheidung für ein BouMatic Robotermelksystem in Ihrem Betrieb unterstützen Sie die BouMatic-Spezialisten bei der korrekten Einrichtung.

Wir bieten Unterstützung bei unterschiedlichen Aspekten zur reibungslosen Integration des Roboters in Ihren Betrieb. Von Konzept und Einführung bis hin zum Tagesbetrieb: Wir begleiten Sie garantiert bei jedem einzelnen Schritt, damit Sie völlig unbesorgt Ihre Kühe melken können.

### KUNDENSPEZIFISCHES LEASING

Wenn Sie sich für flexible Finanzierungsmöglichkeiten interessieren, bieten Ihnen unsere BouMatic-Spezialisten Leasing-Optionen an.



### Sorgenfreies Melken

Für eine optimale Wartung und Instandhaltung Ihres Roboters bietet BouMatic verschiedene Möglichkeiten für Serviceverträge. Sprechen Sie mit unseren Spezialisten, um das

Serviceprogramm zu finden, das am besten zu Ihrem Betrieb passt. Wir empfehlen ganz besonders den Abschluss eines Servicevertrags, um den optimalen Betrieb Ihres Systems sicherzustellen. Vertrauen Sie Ihr System unserem qualifizierten Team von Spezialisten an, das immer für Sie da ist, wenn Sie es brauchen.

### 24/7-UNTERSTÜTZUNG

Unser kompetentes Händlernetz ist Ihr erster Ansprechpartner. Unsere Händler sind rund um die Uhr für Sie da, um Ihr System zu überprüfen und gegebenenfalls zu helfen.





# organisieren Sie Ihre Zeit und Arbeit besser als je zuvor!



**Zeit ist kostbar.  
Unser Melkroboter  
kann Ihnen helfen,  
das Beste daraus zu  
machen.**

Natürlich ist die Milchviehhaltung im Allgemeinen eine arbeitsintensive Tätigkeit. Der Beruf des Milchviehhalters ist rund um den Globus engagierten Menschen mit Liebe für hochwertige Lebensmittel und Tiere vorbehalten. In einer sich schnell verändernden Gesellschaft kann es jedoch vorkommen, dass Sie sich auf andere Dinge konzentrieren möchten, ohne an feste Melkzeiten gebunden zu sein. BouMatic Robotermelken erlaubt Ihnen eine möglichst effiziente Zeiteinteilung im Berufs- und Privatleben, während der Roboter das Melken für Sie übernimmt.



**In Verbindung  
bleiben**

Das BouMatic Robotermelksystem ist einfach zu bedienen und benutzerfreundlich, sodass Sie uneingeschränkt entscheiden können, wie und wo Sie Ihren Tag verbringen und wie Sie Ihre Zeit einteilen möchten. Nach einer kurzen Einführung können Sie das Management problemlos an nahezu jede geschulte Person in Ihrem Betrieb übergeben. Der Vorteil für Sie? Mehr Zeit für andere Dinge, beispielsweise ein paar freie Tage.

Da jeder Schritt des Melkvorgangs kontinuierlich über Sensoren und Messgeräte überwacht wird, sind Sie immer mit Ihrem System verbunden und können alle wichtigen Daten über Ihr Smartphone oder Tablet abrufen.



**Verbesserte  
Arbeitseinteilung**

Darüber hinaus löst der Melkroboter sich eventuell durch den Mangel an zuverlässigen Arbeitskräften ergebende Probleme, die sich als sehr kostspielig erweisen können. Die allgemeine Arbeitsproduktivität wird steigen und leichter zu organisieren sein. Zudem sinkt die körperliche Belastung des Milchviehhalters erheblich, da er weniger sich wiederholende, arbeitsintensive Tätigkeiten durchführen muss. Langfristig wirkt sich dies beachtlich auf die allgemeine physische und psychische Gesundheit des Milchviehhalters aus.





**Wisconsin, USA**

PO Box 8050  
Madison, WI 53708  
T +1 608 222 3484  
F +1 608 222 9314

**Canada**

Mailing  
PO BOX 2050  
Vaughan Harvey PO  
Moncton, NB E1C 0T3

Shipping  
290 Baig Boulevard  
Suite B6  
Moncton, NB E1C 0T3

T +1 226 884 1375  
F +1 226 884 1376

**The Netherlands**

Transportweg 6  
8304 AX Emmeloord

T +31 (0)527 820 110  
F +31 (0)527 788 599

**Belgium**

Rue Jules Mélotte 31  
4350 Remicourt

T +32 (0)19 54 42 66  
F +32 (0)19 54 55 44

**Denmark**

Jernvej 2  
6900 Skjern

T +45 7694 5525  
F +45 7526 0396

**Händler:**

info@boumaticrobotics.com

www.boumaticrobotics.com

© 2018 BouMatic. All rights reserved. LIT00408DE.2108

BouMatic übernimmt keine Haftung für Schäden jeglicher Art, die sich aus Handlungen oder Entscheidungen ergeben, die auf den in diesem Dokument enthaltenen Informationen basieren.