

HABANERA : Fiche technique

Représentation

Jauge

150 personnes

Âge

À partir de 4 ans

Durée de la représentation

50 minutes

Plateau

La salle doit être entièrement occultée

9 mètres d'ouverture

7 mètres de profondeur

5 mètres de hauteur

Pendrillons : voir le plan ci-joint

Technique

Régie

La régie se trouve sur scène à jardin, il faut prévoir du 220V avec multi prises, arrivée DMX, 2 XLR (pour un Ipad).

La console lumière est apportée par la compagnie.

Diffusion

La façade se trouve en fond de scène (L à jardin et R à cour)

Éclairage

16 PC 1KW

1 DEC 1KW (613)

1 CYCLIODE 1KW

8 PAR LED (de la cie)

2 pieds de projecteurs à hauteur de tête

1 platine ou croix de sol

Montage

5 heures de montage et 1 heure de démontage.

le pré montage des éclairages est INDISPENSABLE.

Accueil

Loge

Une loge propre, correctement éclairée avec un miroir, deux chaises, des fruits, de l'eau, du café et des biscuits.

Il faut également prévoir un point d'eau pour les comédiens

Catering

Trois repas **végétariens** servis minimum 2 heures avant la représentation

Personnel sur place

Un technicien qualifié doit être présent pour accueillir la compagnie, participer au montage /démontage et sa présence pendant la représentation est indispensable. Il doit également PRÉ MONTER les éclairages et les pendrillons avant l'arrivée de la compagnie.

Deux personnes pour aider à décharger/charger le décor.

L'accueil de l'organisateur ne doit pas se faire obligatoirement à l'arrivée de la compagnie mais il est néanmoins nécessaire qu'il se fasse une heure avant la représentation, pour garantir son bon déroulement.

Parking

une zone sécurisée pour 2 voitures pour la durée totale de l'événement

Contacts

technique

Martin Delval
0032 485 40 20 28
martin.delval@yahoo.fr

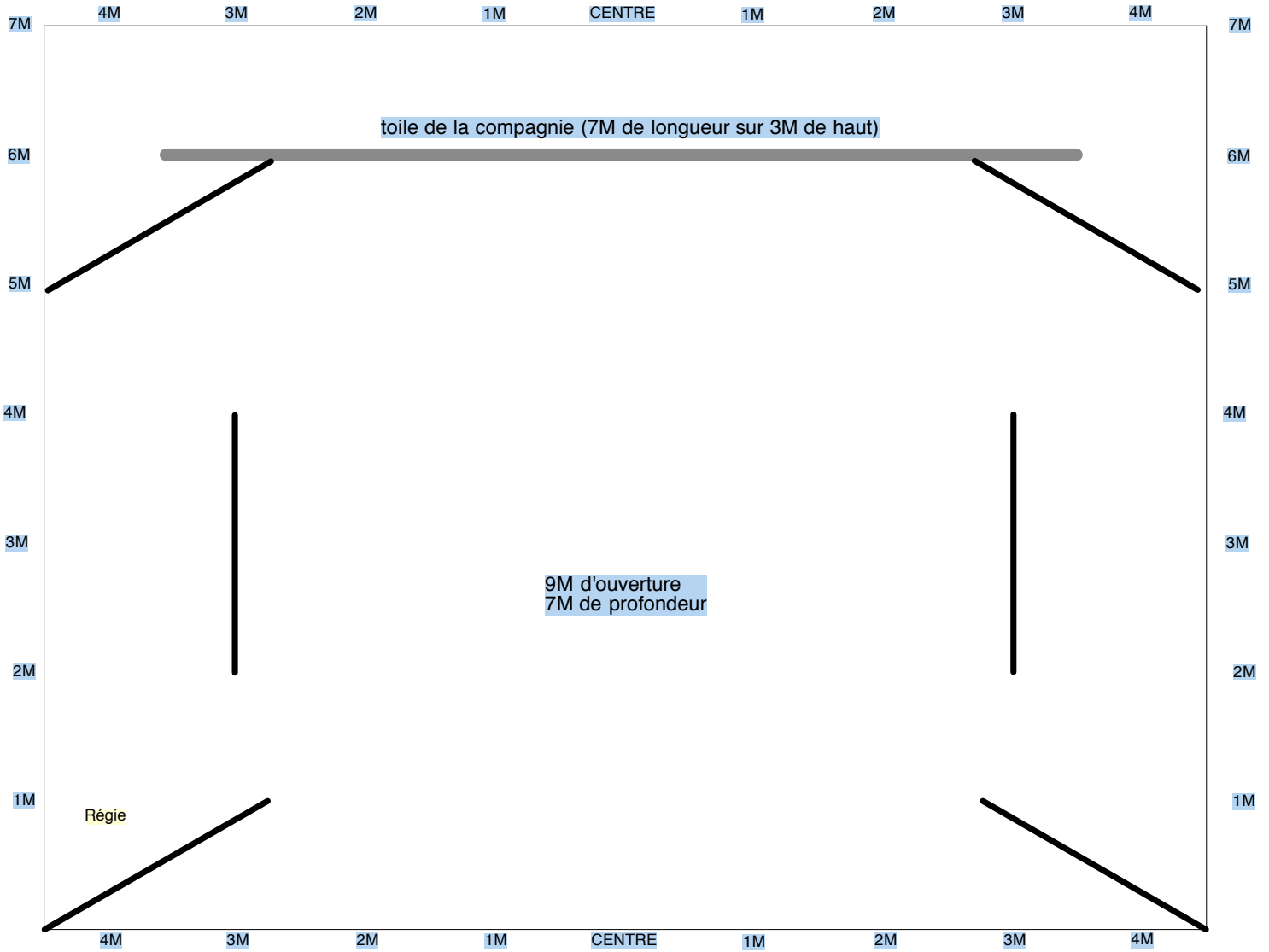
diffusion

Anne Jaspard
0032 85 23 20 05
annejaspard.diffusion@gmail.com

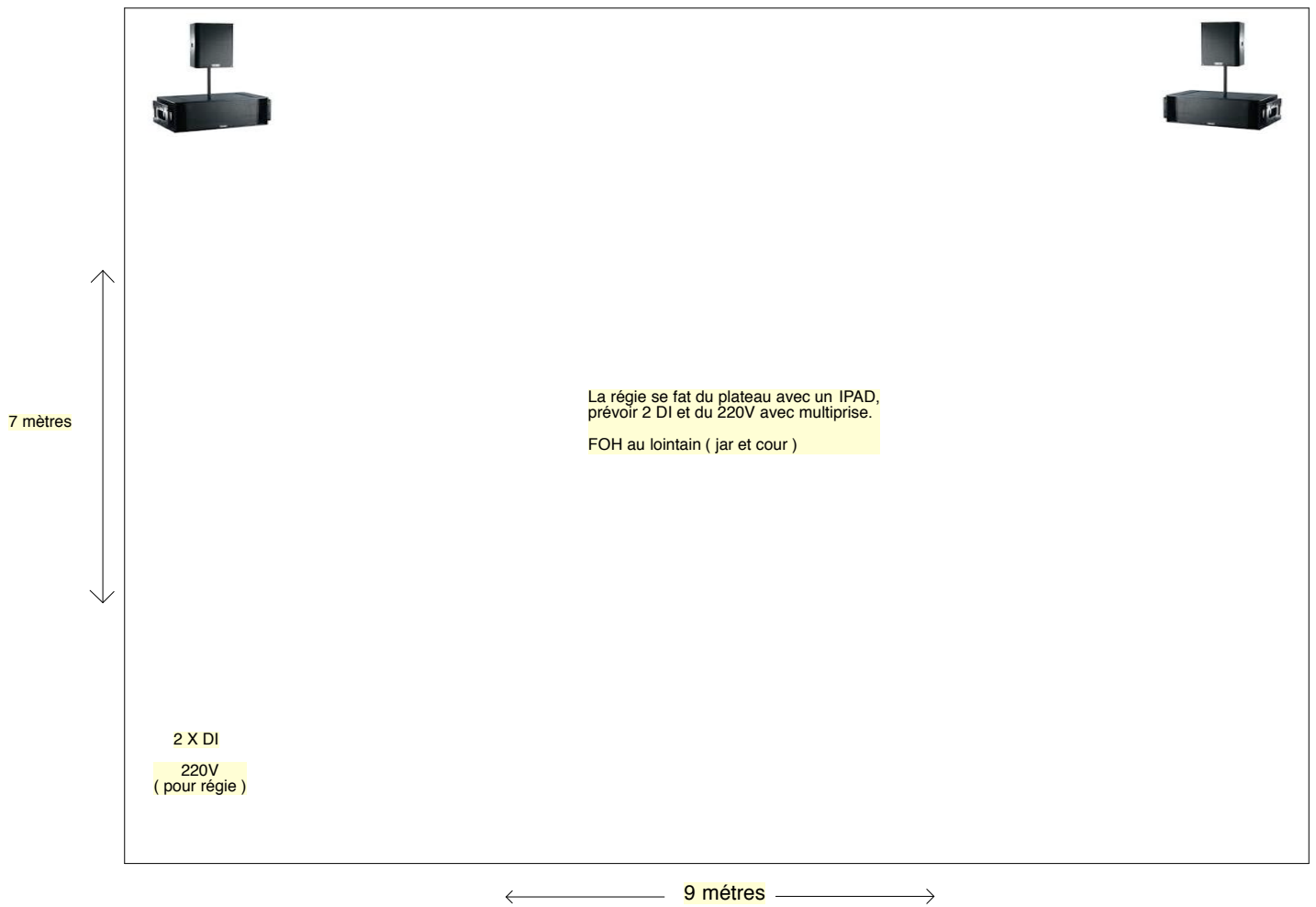
site internet de la compagnie

www.compagniemuzikemotion.com

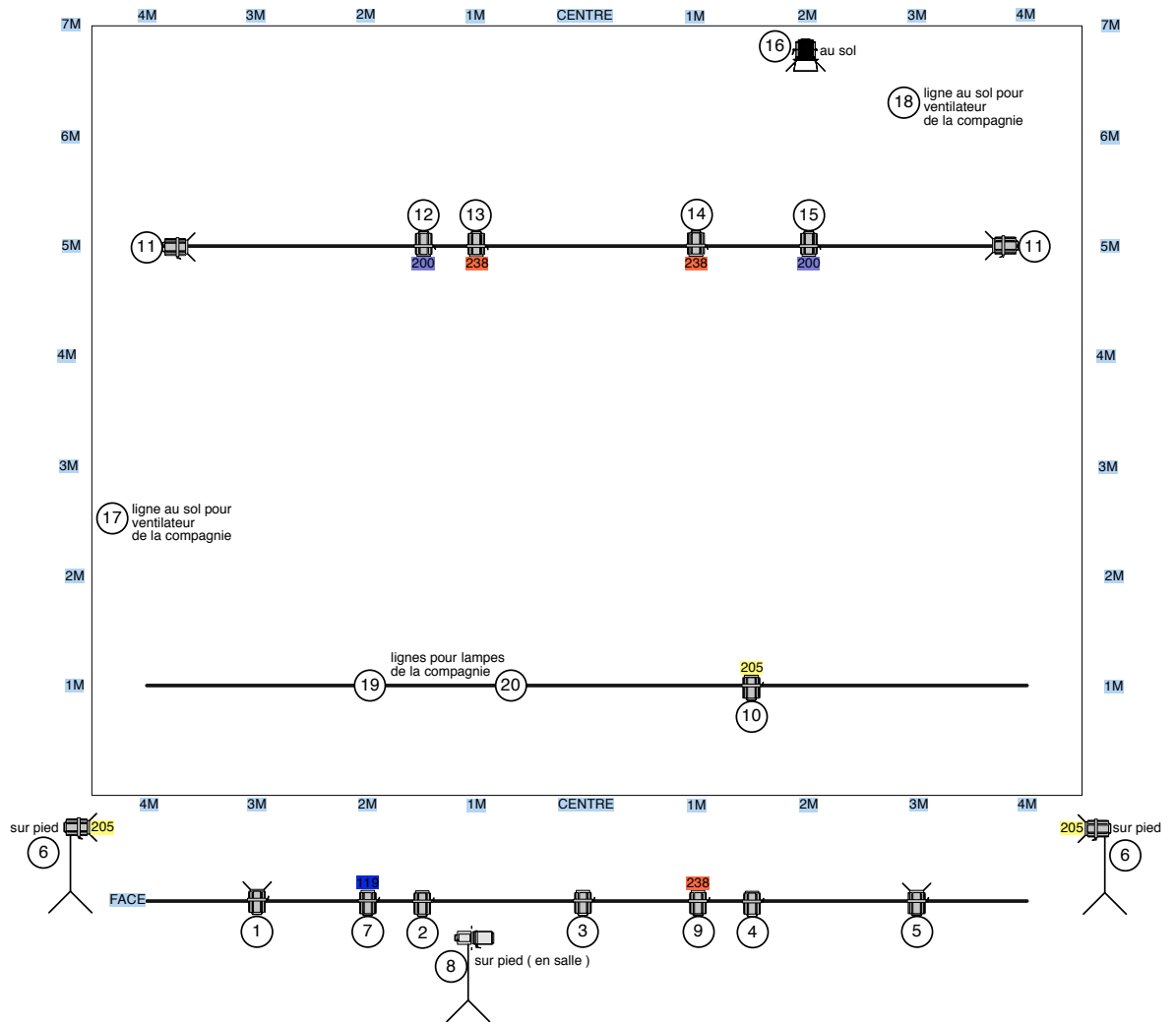
Plan des pendrillons d'Habanera



Plan son d'Habanera

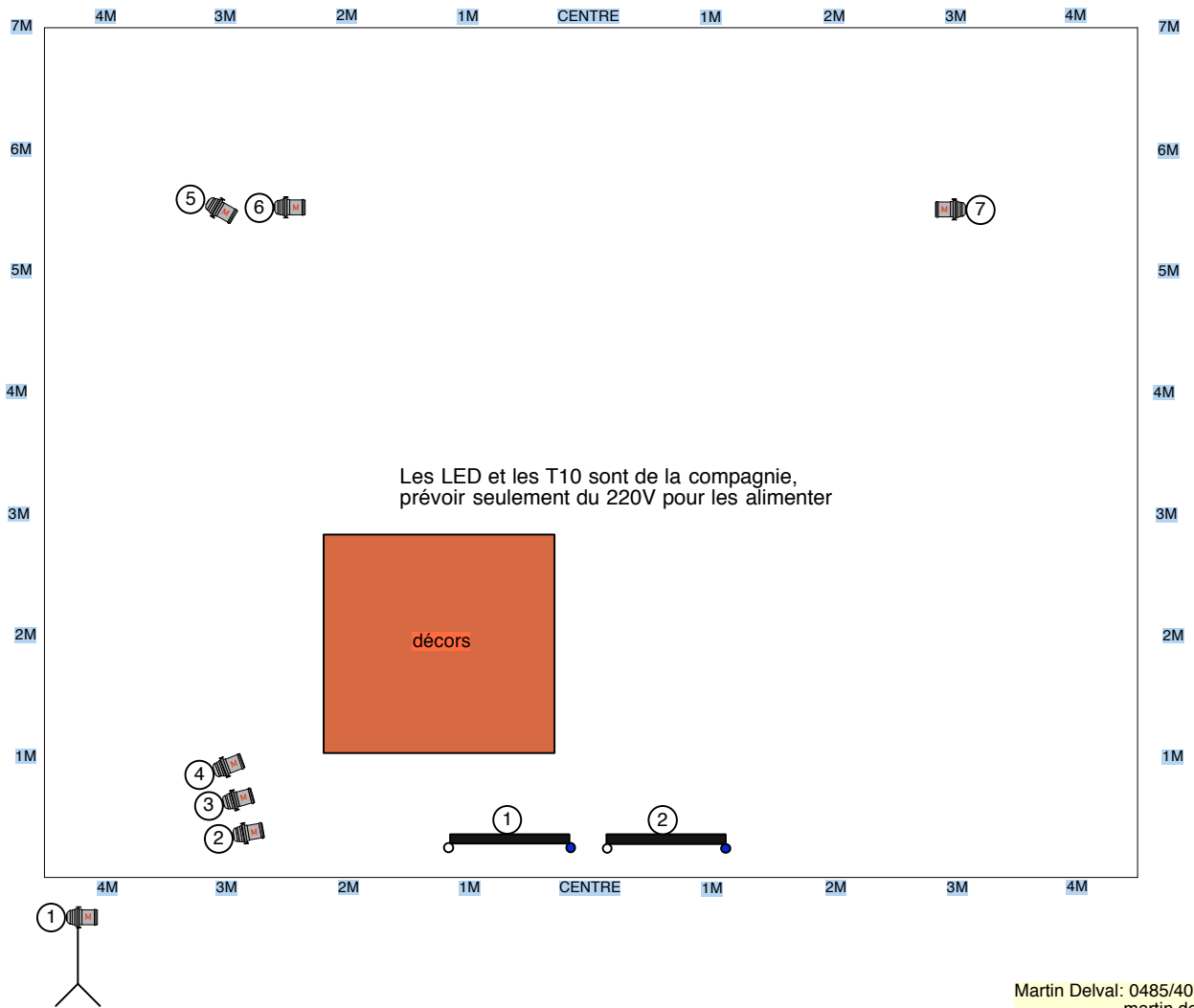


Plan lumière d'Habanera




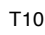
Martin Delval: 0485/40 20 28
martin.delval@yahoo.fr

Plan lumière Led et T10 d'Habanera



Martin Delval: 0485/40 20 28
martin.delval@yahoo.fr

 PAR led de la compagnie

 T10 de la compagnie