

Q1.

Texto CB1A1AAA

Já houve quem dissesse por aí que o Rio de Janeiro é a cidade das explosões. Na verdade, não há semana em que os jornais não registrem uma aqui e ali, na parte rural.

A ideia que se faz do Rio é a de que é ele um vasto paiol, e que vivemos sempre ameaçados de ir pelos ares, como se estivéssemos a bordo de um navio de guerra, ou habitando uma fortaleza cheia de explosivos terríveis.

Certamente que essa pólvora terá toda ela emprego útil; mas, se ela é indispensável para certos fins industriais, convinha que se averiguassem bem as causas das explosões, se são acidentais ou propositais, a fim de que fossem removidas na medida do possível. Isso, porém, é que não se tem dado e creio que até hoje não têm as autoridades chegado a resultados positivos.

Entretanto, é sabido que certas pólvoras, submetidas a dadas condições, explodem espontaneamente, e tem sido essa a explicação para uma série de acidentes bastante dolorosos, a começar pelo do Maine, na baía de Havana, sem esquecer também o do Aquidabã.

Noticiam os jornais que o governo vende, quando avariada, grande quantidade dessas pólvoras.

Tudo indica que o primeiro cuidado do governo devia ser não entregar a particulares tão perigosas pólvoras, que explodem assim sem mais nem menos, pondo pacíficas vidas em constante perigo.

Creio que o governo não é assim um negociante ganancioso que vende gêneros que possam trazer a destruição de vidas preciosas; e creio que não é, porquanto anda sempre zangado com os farmacêuticos que vendem cocaína aos suicidas. Há sempre no Estado curiosas contradições.

Lima Barreto Pólvora e cocaína In: Vida urbana, 5/1/1915

Internet: <www.dominiopublico.gov.br

> (com adaptações)

Com relação às ideias do texto CB1A1AAA, que data de janeiro de 1915, julgue os itens a seguir.

Conforme o texto, o governo vendia a particulares todo o excedente de explosivos não utilizados.

- CERTO
- ERRADO

Esse material nao podera ser comercializado ou redistribuido sem autorizacao <http://concursosprepara.com.br>

Língua Portuguesa / Reconhecimento de tipos e gêneros textuais

Q2.

Texto CB4A1AAA

Narração é diferente de narrativa, uma vez que mantém algo da ideia de acompanhar os fatos à medida que eles acontecem. A narrativa é uma totalidade de acontecimentos encadeados, uma espécie de soma final, e está presente em tudo: na sequência de entrada, prato principal e sobremesa de um jantar; em mitos, romances, contos, novelas,

peças, poemas; no Currículum vitae; na história dos nossos corpos; nas notícias; em relatórios médicos; em conversas, desenhos, sonhos, filmes, fábulas, fotografias. Está nas óperas, nos vídeos, videogames e jogos de tabuleiro. A narração, por sua vez, é basicamente aquilo que um narrador enuncia. Uma contagem de palavras na base de dados do Google mostra uma mudança nos usos de narrativa. A palavra vem sendo cada vez mais empregada nas últimas décadas, mas seu sentido vem mudando.

A expressão disputa de narrativas, que teve um boom dos anos 80 do século XX para cá, não costuma dizer respeito à acepção mais literária do termo, como narrativa de um romance. Fala antes sobre trazer a público diferentes formas de narrar o mundo, para que narrativas plurais possam ser elaboradas e disputadas. É um uso do termo que talvez aproxime narrativa de narração, porque sugere que toda narrativa histórica e cultural carrega em si um processo e um movimento e que dentro dela há sempre sinais deixados pelas escolhas de um narrador.

Sofia Nestrovski. Narrativa. Internet: <www.nexojournal.com.br> (com adaptações).

Com relação às ideias e aos aspectos linguísticos do texto CB4A1AAA, julgue os itens a seguir.

Há cerca de três décadas, em contextos históricos, culturais e literários, o termo narrativa passou a ser considerado um sinônimo de narração.

- CERTO
- ERRADO

Esse material não poderá ser comercializado ou redistribuído sem autorização <http://concursoprepara.com.br>

Língua Portuguesa / Domínio da ortografia oficial / Emprego das letras

Fonte: AUDITOR DE CONTROLE EXTERNO - PROCURADORIA / TCE/PA / 2016 / CESPE

Q3.

Os itens a seguir apresentam trechos adaptados de textos do sítio do TCE/PA. Julgue-os quanto à correção gramatical.

O Portal da Transparência do TCE/PA foi lançado, em maio de 2010, é um canal pelo qual a sociedade pode acompanhar a execução orçamentária e financeira deste tribunal.

- CERTO
- ERRADO

Esse material não poderá ser comercializado ou redistribuído sem autorização <http://concursoprepara.com.br>

Língua Portuguesa / Domínio da ortografia oficial / Emprego da acentuação gráfica

Fonte: TÉCNICO EM GESTÃO DE TELECOMUNICAÇÕES - ASSISTENTE TÉCNICO / TELEBRAS / 2015 / CESPE

Q4.

A revolução digital está relacionada à nossa capacidade de conhecer determinadas informações e delas dispor, bem como de agir procurando a compreensão simples de fenômenos complexos. A nova sociedade do conhecimento requer acesso fácil à informação e ao saber. A “nuvem” — tecnologia capaz de gerenciar de forma inteligente enormes quantidades de dados —, a conectividade móvel e as redes sociais levam alguns especialistas a afirmar que estamos no início da quarta revolução digital. Esse é um avanço de maior

transcendência que o das três revoluções anteriores (os primeiros computadores empresariais, o computador pessoal e a Internet).

Os territórios inteligentes apostam em uma tecnologia digital mais adequada e que esteja a serviço da qualidade de vida, do acesso à informação e da potencialização da economia criativa. O desenvolvimento das tecnologias da informação, das telecomunicações e da Internet tem facilitado o nascimento de fluxos e redes que favorecem a conexão entre pessoas, instituições e empresas, apesar da distância física entre elas. No futuro, a revolução digital poderá ser o detonador da economia criativa e de uma melhora substancial da competitividade das cidades.

Alfonso Vegara. Os territórios inteligentes.

Internet: <<http://bibliotecadigital.fgv.br>> (com adaptações).

Julgue os próximos itens, a respeito das ideias e estruturas linguísticas do texto Os territórios inteligentes.

A palavra “está” recebe acento gráfico em decorrência da mesma regra que determina o emprego do acento no vocábulo “três”.

- CERTO
- ERRADO

Esse material não poderá ser comercializado ou redistribuído sem autorização <http://concursoprepara.com.br>

Língua Portuguesa / Domínio dos mecanismos de coesão textual / Emprego de elementos de referência, substituição e repetição, de conectores e outros elementos de sequenciação textual

Fonte: ADVOGADO / EBSERH / 2018 / CESPE

Q5.

Texto CB1A1BBB

São José do Rio Preto, centro urbano de tamanho médio, com cerca de 408 mil habitantes em 2010, localizada na região noroeste do estado de São Paulo, em área de clima tropical, é uma cidade reconhecida pelo seu calor intenso. Em 1985, a Superintendência de Controle de Endemias do Estado de São Paulo detectou a presença de focos do *Aedes aegypti* em doze cidades paulistas, entre elas, São José do Rio Preto, e confirmou sua reintrodução no estado. Os focos foram encontrados em locais com concentração de recipientes, denominados pontos estratégicos (PEs). Foi então estruturado o Programa de Controle de *Aedes aegypti* em São Paulo, que previa a visita sistemática e periódica aos PEs dos municípios e a realização de delimitações de foco, quando do encontro de sítios positivos. Considerava-se que o vetor estava presente em um município quando continuava presente nos imóveis após a realização das medidas de controle que vinham associadas à delimitação de foco.

Logo após a detecção de focos positivos do mosquito em São José do Rio Preto, realizaram-se as delimitações e a aplicação de controle, as quais não foram suficientes para eliminar o vetor. Diante da situação, em 1985, o município foi definido como área de infestação domiciliar e risco de dengue. Os primeiros casos autóctones da dengue no município foram registrados em 1991, atribuídos ao sorotipo DENV1. A primeira grande epidemia ocorreu em 1995, com 1.462 casos autóctones. Posteriormente, com a introdução dos demais sorotipos, as incidências (casos/100 mil habitantes/ano) apresentaram comportamento cíclico: em 1999, 1.351,1; em 2006, 2.935,7; em 2010, ano da maior incidência, 6.173,8; e, em 2015, até outubro, a segunda maior incidência, 5.070,8.

Apesar de não se descartar a hipótese de que o aumento progressivo das incidências da dengue no município já seria um efeito do aumento das temperaturas, parece que esse fenômeno estaria mais relacionado com a circulação dos múltiplos sorotipos do vírus da dengue. De modo geral, a persistência e a intensidade da dengue em São José do Rio Preto são esperadas por se tratar de cidade de clima tropical e com condições ideais para o desenvolvimento do vetor e de sua relação com o patógeno.

Internet: <www.revistas.usp.br> (com adaptações)

A respeito de aspectos linguísticos do texto CB1A1BBB, julgue os itens a seguir.

Os vocábulos “mosquito” (R.18) e “patógeno” (R.39) têm o mesmo referente no texto: “*Aedes aegypti*” (R. 6 e 11).

- CERTO
- ERRADO

Esse material não poderá ser comercializado ou redistribuído sem autorização <http://concursosprepara.com.br>

Língua Portuguesa / Domínio dos mecanismos de coesão textual / Emprego/correlação de tempos e modos verbais

Fonte: ANALISTA JUDICIÁRIO - ÁREA ADMINISTRATIVA / STM / 2018 / CESPE

Q6.

Texto CB1A1AAA

Não sou de choro fácil a não ser quando descubro qualquer coisa muito interessante sobre ácido desoxirribonucleico. Ou quando acho uma carta que fale sobre a descoberta de um novo modelo para a estrutura do ácido desoxirribonucleico, uma carta que termine com “Muito amor, papai”. Francis Crick descobriu o desenho do DNA e escreveu a seu filho só para dizer que “nossa estrutura é muito bonita”. Estrutura, foi o que ele falou. Antes de despedir-se ainda disse: “Quando chegar em casa, vou te mostrar o modelo”. Não esqueça os dois pacotes de leite, passe para comprar pão, guarde o resto do dinheiro para seus caramelos e, quando chegar, eu mostro a você o mecanismo copiador básico a partir do qual a vida vem da vida.

Não sou de choro fácil, mas um composto orgânico cujas moléculas contêm as instruções genéticas que coordenam o desenvolvimento e o funcionamento de todos os seres vivos me comove. Cromossomas me animam, ribossomas me espantam. A divisão celular não me deixa dormir, e olha que eu moro bem no meio das montanhas. De vez em quando vejo passarem os aviões, mas isso nunca acontece de madrugada — a noite se guarda toda para o infinito silêncio.

Acho que uma palavra é muito mais bonita do que uma carabina, mas não sei se vem ao caso. Nenhuma palavra quer ferir outras palavras: nem desoxirribonucleico, nem montanha, nem canção. Todos esses conceitos têm os seus sinônimos, veja só, ácido desoxirribonucleico e DNA são exatamente a mesma coisa, e os do resto das palavras você acha. É tudo uma questão de amor e prisma, por favor não abra os canhões. Que coisa mais linda esse ácido despenteado, caramba. Olhei com mais atenção o desenho da estrutura e descobri: a raça humana é toda brilho.

Matilde Campilho. Notícias escrivinhadas na beira da estrada. In: Jôquei. São Paulo: Editora 34, 2015, p. 26-7 (com adaptações).

Julgue os itens a seguir, com relação às ideias e aos aspectos linguísticos do texto CB1A1AAA, no qual a autora Matilde Campilho aborda a descoberta, em 1953, da estrutura da molécula

do DNA, correalizada pelos cientistas James Watson e Francis Crick.

A forma verbal "termine" (R.5), que denota uma ação incerta ou irreal, foi empregada para indicar que a carta que Crick escreveu a seu filho, na realidade, não se encerra com as palavras 'Muito amor, papai' (R. 5 e 6).

- CERTO
- ERRADO

Esse material nao podera ser comercializado ou redistribuido sem autorizacao <http://concursoprepara.com.br>

Língua Portuguesa / Domínio da estrutura morfosintática do período / Relações de coordenação e subordinação entre orações e entre termos da oração

Fonte: ADVOGADO / EBSERH / 2018 / CESPE

Q7.

Texto CB1A1AAA

Já houve quem dissesse por aí que o Rio de Janeiro é a cidade das explosões. Na verdade, não há semana em que os jornais não registrem uma aqui e ali, na parte rural.

A ideia que se faz do Rio é a de que é ele um vasto paiol, e que vivemos sempre ameaçados de ir pelos ares, como se estivéssemos a bordo de um navio de guerra, ou habitando uma fortaleza cheia de explosivos terríveis.

Certamente que essa pólvora terá toda ela emprego útil; mas, se ela é indispensável para certos fins industriais, convinha que se averiguassem bem as causas das explosões, se são acidentais ou propositais, a fim de que fossem removidas na medida do possível. Isso, porém, é que não se tem dado e creio que até hoje não têm as autoridades chegado a resultados positivos.

Entretanto, é sabido que certas pólvoras, submetidas a dadas condições, explodem espontaneamente, e tem sido essa a explicação para uma série de acidentes bastante dolorosos, a começar pelo do Maine, na baía de Havana, sem esquecer também o do Aquidabã.

Noticiam os jornais que o governo vende, quando avariada, grande quantidade dessas pólvoras.

Tudo indica que o primeiro cuidado do governo devia ser não entregar a particulares tão perigosas pólvoras, que explodem assim sem mais nem menos, pondo pacíficas vidas em constante perigo.

Creio que o governo não é assim um negociante ganancioso que vende gêneros que possam trazer a destruição de vidas preciosas; e creio que não é, porquanto anda sempre zangado com os farmacêuticos que vendem cocaína aos suicidas. Há sempre no Estado curiosas contradições.

Lima Barreto Pólvora e cocaína In: Vida urbana, 5/1/1915

Internet: <www.dominiopublico.gov.br

br> (com adaptações)

No que se refere às estruturas linguísticas do texto CB1A1AAA, julgue os itens seguintes.

O sujeito elíptico da forma verbal "anda" (R.28) retoma a expressão "um negociante ganancioso" (R. 26 e 27).

- CERTO
- ERRADO

Esse material nao podera ser comercializado ou redistribuido sem autorizacao <http://concursoprepara.com.br>

Q8.

A experimentação é característica dos processos de aquisição de conhecimentos. Ao adquirir a escrita, a criança testa hipóteses já construídas acerca desse sistema. Pode-se pensar então que, mesmo antes de entrar para a escola, o aprendiz, graças às práticas de letramento às quais está exposto cotidianamente, já construiu suas hipóteses no que diz respeito à segmentação da escrita. No entanto, ao testá-las, o que se lhe apresenta é a dúvida sobre o lugar em que espaços devem ser inseridos na escrita. Para a resolução desse problema, é necessário que o aprendiz cumpra a complexa tarefa de compreender o que é uma palavra.

Começam a surgir, exatamente nesse período, as segmentações não convencionais. Da falta de espaço entre fronteiras vocabulares — hipossegmentação — surgem estruturas do tipo “derepente”, “muitolongo”, “chicobento”; da inserção de um espaço indevido no interior da palavra — hipersegmentação —, estruturas como “em controu”, “amanhe seu”, “chapeu sinhô”.

Ana Paula Nobre da Cunha e Ana Ruth Moresco Miranda. A hipo e a hipersegmentação nos dados de aquisição de escrita: a influência da prosódia. In: Alfa. 53 (1), 2009, p. 127-148. Internet: <<http://piwik.seer.fclar.unesp.br>> (com adaptações).

Julgue os itens subsecutivos, referentes às ideias e aos aspectos linguísticos do texto anterior.

O emprego das vírgulas no terceiro período do texto justifica-se pela mesma regra de pontuação.

- CERTO
- ERRADO

Esse material não poderá ser comercializado ou redistribuído sem autorização <http://concursosprepara.com.br>

Q9.

Texto CB1A1AAA

A atividade de busca por dados e informações e a interpretação de seu significado, o que se conhece hoje por inteligência, sempre desempenhou um papel preponderante na história da humanidade, principalmente na política internacional, em maior ou menor grau, conforme a época. Atualmente, como em nenhum outro período da história, crescem e se multiplicam as agências governamentais em uma complexa rede internacional à procura de ameaças veladas ou qualquer tipo de informação considerada sensível, em um jogo estratégico de poder e influência globais. É esse processo de identificação de ameaças, a busca por informações e dados, que pretende detectar intenções dissimuladas que ocultem os mais diversos interesses, o que chamo de guerra secreta. Essa modalidade de guerra se desenvolve entre agências ou serviços secretos, em uma corrida para ver quem chega primeiro. Trata-se do mais complexo dos conflitos, pois ocorre nas sombras, nos bastidores do poder, identificando propagandas enganosas, desinformação, e celebrando acordos cujas partes sabem antecipadamente que nunca serão

cumpridos. Muitas das informações levantadas por agentes secretos em ações de espionagem foram utilizadas em guerras ou mesmo serviram de pivô central para desencadear tais conflitos.

Convivemos com a guerra secreta há muito tempo, embora de forma não perceptível, e, a cada ciclo histórico, com maior intensidade.

André Luís Woloszyn. Guerra nas sombras: os bastidores dos serviços secretos internacionais. São Paulo: Editora Contexto, 2013, p. 7-8 (com adaptações).

A respeito das ideias e das estruturas linguísticas do texto CB1A1AAA, julgue os itens seguintes.

No trecho “poder e influência globais” (R.10), a palavra “globais” apresenta flexão de plural porque caracteriza tanto “poder” quanto “influência” e, nesse caso, seria gramaticalmente incorreto seu emprego no singular — poder e influência global.

- CERTO
- ERRADO

Esse material não poderá ser comercializado ou redistribuído sem autorização <http://concursoprepara.com.br>

Língua Portuguesa / Domínio da estrutura morfossintática do período / Emprego do sinal indicativo de crase

Fonte: ANALISTA DE GESTÃO EDUCACIONAL - ESPECIALIDADE: ADMINISTRAÇÃO / SEE/DFT / 2017 / CESPE

Q10.

Texto CB1A1BBB

Pedir ao educador que situe o centro de gravidade na própria criança é pedir-lhe nada menos que fazer uma revolução, se é verdade que até agora o centro de gravidade foi situado fora dela. É essa revolução — exigência fundamental do movimento da educação nova — que Claparède compara à que Copérnico realizou na astronomia, e que ele define, com tanta felicidade, nas seguintes linhas: “são os métodos e os programas que gravitam em torno da criança e não mais a criança que gira em torno de um programa decidido fora dela. Essa é a revolução copernicana à qual a psicologia convida o educador”.

M. A. Bloch. Filosofia da educação nova. Paris: PUF, 1973, p. 33 (com adaptações).

Com relação às ideias do texto CB1A1BBB e aos seus aspectos linguísticos, julgue os itens a seguir.

A supressão do acento grave, indicativo de crase, no trecho “que Claparède compara à que Copérnico realizou na astronomia” (R. 5 e 6), prejudicaria a correção gramatical do texto, dada a impossibilidade de omissão do artigo definido no contexto.

- CERTO
- ERRADO

Esse material não poderá ser comercializado ou redistribuído sem autorização <http://concursoprepara.com.br>

Língua Portuguesa / Domínio da estrutura morfossintática do período / Colocação dos pronomes átonos

Fonte: TÉCNICO ADMINISTRATIVO / ANVISA / 2016 / CESPE

Q11.

Ao combater a febre amarela, Oswaldo Cruz enfrentou vários problemas. Grande parte dos médicos e da população acreditava que a doença se transmitia pelo contato com roupas, suor, sangue e secreções de doentes. No entanto, Oswaldo Cruz acreditava em uma nova teoria: o transmissor da febre amarela era um mosquito. Assim, suspendeu as desinfecções, método então tradicional no combate à moléstia, e implantou medidas sanitárias com brigadas que percorreram casas, jardins, quintais e ruas, para eliminar focos de insetos. Sua atuação provocou violenta reação popular.

Em 1904, a oposição a Oswaldo Cruz atingiu seu ápice. Com o recrudescimento dos surtos de varíola, o sanitarista tentou promover a vacinação em massa da população. Os jornais lançaram uma campanha contra a medida. O congresso protestou e foi organizada a Liga Contra a Vacinação Obrigatória. No dia 13 de novembro, estourou a rebelião popular e, no dia 14, a Escola Militar da Praia Vermelha se levantou. O governo derrotou a rebelião, mas suspendeu a obrigatoriedade da vacina.

Oswaldo Cruz acabou vencendo a batalha. Em 1907, a febre amarela estava erradicada do Rio de Janeiro. Em 1908, uma epidemia de varíola levou a população aos postos de vacinação. O Brasil finalmente reconhecia o valor do sanitarista.

Oswaldo Cruz. Internet: <<http://portal.fiocruz.br/pt-br/content/oswaldo-cruz>> (com adaptações).

Acerca dos sentidos e de aspectos linguísticos do texto, julgue os itens que se seguem.

Na linha 3, o termo “se” é um pronome apassivador e, caso sua colocação fosse alterada de proclítica — como está no texto — para enclítica — que a doença transmitia-se —, essa alteração incorreria em erro gramatical.

- CERTO
- ERRADO

Esse material não poderá ser comercializado ou redistribuído sem autorização <http://concursoprepara.com.br>

Língua Portuguesa / Reescritura de frases e parágrafos do texto

Fonte: ADVOGADO / EBSERH / 2018 / CESPE

Q12.

Texto CB1A1AAA

Já houve quem dissesse por aí que o Rio de Janeiro é a cidade das explosões. Na verdade, não há semana em que os jornais não registrem uma aqui e ali, na parte rural.

A ideia que se faz do Rio é a de que é ele um vasto paiol, e que vivemos sempre ameaçados de ir pelos ares, como se estivéssemos a bordo de um navio de guerra, ou habitando uma fortaleza cheia de explosivos terríveis.

Certamente que essa pólvora terá toda ela emprego útil; mas, se ela é indispensável para certos fins industriais, convinha que se averiguassem bem as causas das explosões, se são acidentais ou propositais, a fim de que fossem removidas na medida do possível. Isso, porém, é que não se tem dado e creio que até hoje não têm as autoridades chegado a resultados positivos.

Entretanto, é sabido que certas pólvoras, submetidas a dadas condições, explodem espontaneamente, e tem sido essa a explicação para uma série de acidentes bastante dolorosos, a começar pelo do Maine, na baía de Havana, sem esquecer também o do Aquidabã.

Noticiam os jornais que o governo vende, quando avariada, grande quantidade dessas pólvoras. Tudo indica que o primeiro cuidado do governo devia ser não entregar a particulares tão perigosas pólvoras, que explodem assim sem mais nem menos, pondo pacíficas vidas em constante perigo.

Creio que o governo não é assim um negociante ganancioso que vende gêneros que possam trazer a destruição de vidas preciosas; e creio que não é, porquanto anda sempre zangado com os farmacêuticos que vendem cocaína aos suicidas. Há sempre no Estado curiosas contradições.

Lima Barreto Pólvora e cocaína In: Vida urbana, 5/1/1915
Internet: <www.dominiopublico.gov.br> (com adaptações)

No que se refere às estruturas linguísticas do texto CB1A1AAA, julgue os itens seguintes.

Feitas as devidas alterações nas letras maiúsculas e minúsculas e retirada a vírgula após "Na verdade" (R.2), esta expressão poderia ser deslocada para o final do período, logo após "rural", sem prejuízo para a correção gramatical e para os sentidos do texto.

- CERTO
- ERRADO

Esse material não poderá ser comercializado ou redistribuído sem autorização <http://concursoprepara.com.br>

Matemática / Números inteiros, racionais e reais

Fonte: PROFESSOR DE EDUCAÇÃO BÁSICA - ÁREA DE ATUAÇÃO: MATEMÁTICA / SEE/DFT / 2017 / CESPE

Q13.

Julgue os itens a seguir, relativos a números naturais, números racionais e regra de três.

Situação hipotética: Na veiculação de determinado anúncio publicitário em aparelhos de TV digital de resolução igual a 1.080 pixels x 720 pixels, a tela aparece dividida em quadrados, todos de mesma área. **Assertiva:** Nesse caso, a menor quantidade de quadrados possível é igual a 6.

- CERTO
- ERRADO

Esse material não poderá ser comercializado ou redistribuído sem autorização <http://concursoprepara.com.br>

Matemática / Sistema legal de medidas

Fonte: AGENTE ADMINISTRATIVO / MDIC / 2014 / CESPE

Q14.

Lúcio, Breno, Cláudia e Denise abriram a loja virtual Lik, para a qual, no ato de abertura, Lúcio contribuiu com R\$ 10.000,00; Breno, com R\$ 15.000,00; Cláudia, com R\$ 12.000,00; e Denise, com R\$ 13.000,00. Os lucros obtidos por essa loja serão distribuídos de forma diretamente proporcional à participação financeira de cada um dos sócios no ato de abertura da loja.

A partir dessas informações, julgue os itens a seguir.

Caso o volume de cada unidade de determinado produto vendido pela loja Lik seja de 1.800 cm^3 , então, se 200 unidades desse produto forem acondicionadas em uma única

embalagem, o volume dessa embalagem será inferior a $0,3 \text{ m}^3$.

- CERTO
- ERRADO

Esse material não poderá ser comercializado ou redistribuído sem autorização <http://concursoprepara.com.br>

Matemática / Razões e proporções; divisão proporcional; regras de três simples e composta

Fonte: PROFESSOR DE EDUCAÇÃO BÁSICA - ÁREA DE ATUAÇÃO: MATEMÁTICA / SEE/DFT / 2017 / CESPE

Q15.

Julgue os itens a seguir, relativos a números naturais, números racionais e regra de três.

Situação hipotética: Em uma empresa de TV a cabo, 12 técnicos que trabalham no mesmo ritmo, 6 horas por dia, atendem toda a demanda de reparo e instalação solicitada pelos clientes diariamente. Entretanto, devido a uma promoção, a demanda dobrou e a empresa passou a estipular que todos os técnicos trabalhassem por 8 horas diárias.

Assertiva: Nessa situação, para atender totalmente à nova demanda, serão necessários, pelo menos, 8 novos técnicos que trabalhem no mesmo ritmo que os demais.

- CERTO
- ERRADO

Esse material não poderá ser comercializado ou redistribuído sem autorização <http://concursoprepara.com.br>

Matemática / Porcentagens

Fonte: SOLDADO COMBATENTE / Polícia Militar/AL / 2017 / CESPE

Q16.

Em cada um dos itens a seguir é apresentada uma situação hipotética, seguida de uma assertiva a ser julgada, a respeito de modelos lineares, modelos periódicos e geometria dos sólidos.

O tanque para água de um veículo de combate a incêndio tem a forma de um paralelepípedo retângulo e está completamente cheio. No combate a um incêndio, gastou-se $\frac{1}{3}$ de sua capacidade. No combate a um segundo incêndio, gastou-se $\frac{3}{7}$ do que sobrou. Nesse caso, depois de extintos os dois incêndios, restou, no tanque, água até uma altura superior a $\frac{1}{3}$ da altura original.

- CERTO
- ERRADO

Esse material não poderá ser comercializado ou redistribuído sem autorização <http://concursoprepara.com.br>

Matemática / Equações e inequações de 1º e 2º graus; Sistemas lineares

Fonte: PROFESSOR DE EDUCAÇÃO BÁSICA - ÁREA DE ATUAÇÃO: MATEMÁTICA / SEE/DFT / 2017 / CESPE

Q17.

Considerando a matriz

$$A = \begin{bmatrix} 2 & 0 & 10 \\ 4 & 10 & 20 \\ 0 & 2 & 40 \end{bmatrix}$$

, julgue os próximos itens.

Se $C = [c_{ij}]$, $1 \leq i, j \leq 3$ tal que $C = A^2$, então $c_{23} - c_{22} > 500$.

- CERTO
- ERRADO

Esse material não poderá ser comercializado ou redistribuído sem autorização <http://concursoprepara.com.br>

Matemática / Funções e gráficos

Fonte: PROFESSOR DE EDUCAÇÃO BÁSICA - ÁREA DE ATUAÇÃO: MATEMÁTICA / SEE/DFT / 2017 / CESPE

Q18.

As quantidades de telespectadores dos programas dominicais A e B são expressas, respectivamente, por $f(x) = x^3 - 65x^2 + 1.350x + 42.000$ e $g(x) = 10x^2 - 400x + 53.000$, nos quais os valores das funções f e g , em $x = 0, 1, 2, \dots$, correspondem às quantidades de telespectadores dos programas A e B nas estreias e nos domingos seguintes ao da estreia, respectivamente.

Considerando essa situação hipotética, julgue os itens a seguir.

Sabendo-se que $f(11) = 50.316$ e que $g(11) = 49.810$, é correto afirmar que existe $0 < x_0 < 11$ tal que $f(x_0) = g(x_0)$.

- CERTO
- ERRADO

Esse material não poderá ser comercializado ou redistribuído sem autorização <http://concursoprepara.com.br>

Matemática / Sequências numéricas

Fonte: AGENTE DE INTELIGÊNCIA / ABIN / 2018 / CESPE

Q19.



Figura I



Figura II



Figura III

As três figuras precedentes, cada uma com diversos símbolos, foram desenhadas na parede de um suposto esconderijo inimigo. O serviço de inteligência descobriu que cada um dos símbolos representa um algarismo do conjunto $\{0, 1, 2, 3, 4, 5, 6, 7, 8, 9\}$.

Com referência a essas figuras, julgue os itens seguintes.

Considere que o significado da figura II seja "data: com dia e mês, nessa ordem". Nesse caso, há a possibilidade de pelo menos 7 interpretações para essa figura.

- CERTO
- ERRADO

Esse material não poderá ser comercializado ou redistribuído sem autorização <http://concursoprepara.com.br>

Matemática / Progressão aritmética e geométrica

Q20.

A sequência infinita: $a_0, a_1, a_2, a_3, \dots$ é definida por: $a_0 = 1, a_1 = 3$ e, para cada número inteiro $n \geq 1, a_{2n} = a_{2n-1} + a_{2n-2}$ e $a_{2n+1} = a_{2n} - a_{2n-1}$.

Com relação a essa sequência, julgue os itens seguintes.

Existem infinitos valores inteiros de p e q tais que $a_p = a_q$.

- CERTO
- ERRADO

Esse material não poderá ser comercializado ou redistribuído sem autorização <http://concursoprepara.com.br>

Matemática / Noções de probabilidade e estatística

Q21.

A quantidade diária de emails indesejados recebidos por um atendente é uma variável aleatória X que segue distribuição de Poisson com média e variância desconhecidas. Para estimá-las, retirou-se dessa distribuição uma amostra aleatória simples de tamanho quatro, cujos valores observados foram 10, 4, 2 e 4. Com relação a essa situação hipotética, julgue os seguintes itens.

Se $P(X = 0)$ representa a probabilidade de esse atendente não receber emails indesejados em determinado dia, estima-se que tal probabilidade seja nula.

- CERTO
- ERRADO

Esse material não poderá ser comercializado ou redistribuído sem autorização <http://concursoprepara.com.br>

Matemática / Raciocínio lógico: problemas aritméticos

Q22.

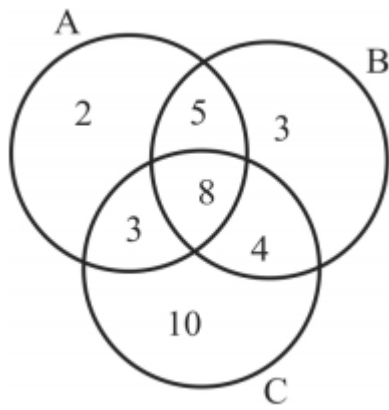
Uma pesquisa revelou características da população de uma pequena comunidade composta apenas por casais e seus filhos. Todos os casais dessa comunidade são elementos do conjunto $A \cup B \cup C$, em que

$A = \{\text{casais com pelo menos um filho com mais de 20 anos de idade}\};$

$B = \{\text{casais com pelo menos um filho com menos de 10 anos de idade}\};$

$C = \{\text{casais com pelo menos 4 filhos}\}.$

Considerando que $n(P)$ indique a quantidade de elementos de um conjunto P , suponha que $n(A) = 18; n(B) = 20; n(C) = 25; n(A \cap B) = 13; n(A \cap C) = 11; n(B \cap C) = 12$ e $n(A \cap B \cap C) = 8$. O diagrama a seguir mostra essas quantidades de elementos.



Com base nas informações e no diagrama precedentes, julgue os itens a seguir.

A referida comunidade é formada por menos de 180 pessoas.

- CERTO
- ERRADO

Esse material nao podera ser comercializado ou redistribuido sem autorizacao <http://concursoprepara.com.br>

Noções de Direito Constitucional / Princípios fundamentais

Fonte: AUDITOR MUNICIPAL DE CONTROLE INTERNO - ÁREA: AUDITORIA, FISCALIZAÇÃO, OUVIDORIA E TRANSPARÊNCIA - CAMPO DE ATUAÇÃO: GERAL / Pref. João Pessoa/PB / 2018 / CESPE

Q23.

À luz do disposto na Constituição Federal de 1988 (CF), julgue os itens a seguir, acerca dos princípios constitucionais e dos direitos fundamentais.

Conforme a CF, o poder emana do povo e é exercido por meio de representantes eleitos, não havendo previsão do exercício do poder diretamente pelo povo.

- CERTO
- ERRADO

Esse material nao podera ser comercializado ou redistribuido sem autorizacao <http://concursoprepara.com.br>

Noções de Direito Constitucional / Aplicabilidade das normas constitucionais

Fonte: ANALISTA DE GESTÃO EDUCACIONAL - ESPECIALIDADE: DIREITO E LEGISLAÇÃO / SEE/DFT / 2017 / CESPE

Q24.

O governo de determinado estado da Federação publicou medida provisória (MP) que altera dispositivos da Lei de Diretrizes e Bases da Educação Nacional. Em protesto contra a referida MP, alguns estudantes do ensino médio do estado ocuparam as escolas públicas, impedindo que os demais alunos frequentassem as aulas. O Ministério Público estadual ingressou com medida judicial requerendo a imediata reintegração e desocupação das escolas invadidas. A medida judicial requerida foi deferida por um juiz de primeiro grau que tomou posse há vinte meses.

A respeito dessa situação hipotética e de aspectos constitucionais a ela relacionados, julgue os itens a seguir.

O direito à educação, previsto pela Constituição Federal de 1988, é norma de direito fundamental de eficácia plena e de execução imediata, pois não necessita da atuação do legislador para produzir todos os seus efeitos.

- CERTO
- ERRADO

Esse material não poderá ser comercializado ou redistribuído sem autorização <http://concursosprepara.com.br>

Noções de Direito Constitucional / Direitos e garantias fundamentais / Direitos e deveres individuais e coletivos

Fonte: TÉCNICO JUDICIÁRIO - ÁREA ADMINISTRATIVA / STM / 2018 / CESPE

Q25.

Julgue os itens seguintes, relativos aos direitos e garantias fundamentais, ao meio ambiente e à organização político-administrativa.

Constitui regra de garantia do direito humano fundamental ao meio ambiente a possibilidade de qualquer cidadão ser legitimado a propor ação popular visando à anulação de ato lesivo ao meio ambiente.

- CERTO
- ERRADO

Esse material não poderá ser comercializado ou redistribuído sem autorização <http://concursosprepara.com.br>

Noções de Direito Constitucional / Direitos e garantias fundamentais / Direitos sociais

Fonte: ANALISTA JUDICIÁRIO - ÁREA ADMINISTRATIVA / TRF 1ª / 2017 / CESPE

Q26.

Em relação à eficácia das normas constitucionais, aos direitos e garantias fundamentais e às disposições gerais constitucionais sobre os servidores públicos, julgue os itens a seguir.

A redução dos riscos inerentes ao trabalho, por meio da implementação de normas de saúde, higiene e segurança, é direito dos trabalhadores em geral, sendo aplicável também aos servidores ocupantes de cargos públicos.

- CERTO
- ERRADO

Esse material não poderá ser comercializado ou redistribuído sem autorização <http://concursosprepara.com.br>

Noções de Direito Constitucional / Direitos e garantias fundamentais / Direitos de nacionalidade

Fonte: AGENTE DE INTELIGÊNCIA / ABIN / 2018 / CESPE

Q27.

Julgue os itens seguintes, relativos ao direito de nacionalidade.

Os indivíduos que possuem multinacionalidade vinculam-se a dois requisitos de aquisição de nacionalidade primária: o direito de sangue e o direito de solo.

- CERTO

- ERRADO

Esse material nao podera ser comercializado ou redistribuido sem autorizacao <http://concursoprepara.com.br>

Noções de Direito Constitucional / Direitos e garantias fundamentais / Direitos políticos

Fonte: AGENTE DE INTELIGÊNCIA / ABIN / 2018 / CESPE

Q28.

Acerca dos direitos políticos, julgue os itens que se seguem.

A condenação pela prática de ato de improbidade administrativa é hipótese de que resulta perda dos direitos políticos.

- CERTO
- ERRADO

Esse material nao podera ser comercializado ou redistribuido sem autorizacao <http://concursoprepara.com.br>

Noções de Direito Constitucional / Direitos e garantias fundamentais / Partidos políticos

Fonte: ANALISTA JUDICIÁRIO - ÁREA JUDICIÁRIA / TRF 1ª / 2017 / CESPE

Q29.

Acerca dos direitos e das garantias fundamentais previstos na Constituição Federal de 1988, julgue os itens a seguir.

Os partidos políticos possuem autonomia para definir sua estrutura interna, sua organização e seu funcionamento, sendo-lhes facultada a vinculação entre candidaturas em âmbito nacional, estadual, distrital ou municipal.

- CERTO
- ERRADO

Esse material nao podera ser comercializado ou redistribuido sem autorizacao <http://concursoprepara.com.br>

Noções de Direito Constitucional / Organização político-administrativa do Estado / Estado federal brasileiro

Fonte: AUDITOR MUNICIPAL DE CONTROLE INTERNO - ÁREA: AUDITORIA, FISCALIZAÇÃO, OUVIDORIA E TRANSPARÊNCIA - CAMPO DE ATUAÇÃO: GERAL / Pref. João Pessoa/PB / 2018 / CESPE

Q30.

Considerando o modelo constitucional de repartição das competências e dos bens dos entes federados, julgue os próximos itens, a respeito da organização do Estado.

No âmbito da organização político-administrativa do Estado, apenas a União, os estados e o Distrito Federal são considerados entes autônomos.

- CERTO
- ERRADO

Esse material nao podera ser comercializado ou redistribuido sem autorizacao <http://concursoprepara.com.br>

Noções de Direito Constitucional / Organização político-administrativa do Estado / União

Fonte: TÉCNICO JUDICIÁRIO - ÁREA ADMINISTRATIVA / STM / 2018 / CESPE

Q31.

Julgue os itens seguintes, relativos aos direitos e garantias fundamentais, ao meio ambiente e à organização político-administrativa.

Em caso de iminente perigo e em tempo de guerra, compete privativamente à União legislar sobre requisições militares.

- CERTO
- ERRADO

Esse material não poderá ser comercializado ou redistribuído sem autorização <http://concursoprepara.com.br>

Noções de Direito Constitucional / Organização político-administrativa do Estado / Estados, Distrito Federal e territórios

Fonte: TÉCNICO JUDICIÁRIO - ÁREA ADMINISTRATIVA / TRF 1ª / 2017 / CESPE

Q32.

A respeito da organização político-administrativa dos entes federados, julgue os itens que se seguem.

Em regra, é vedado aos entes federados estabelecer aliança com representantes de cultos religiosos ou igrejas.

- CERTO
- ERRADO

Esse material não poderá ser comercializado ou redistribuído sem autorização <http://concursoprepara.com.br>

Noções de Direito Constitucional / Organização político-administrativa do Estado / Municípios

Fonte: AUXILIAR TÉCNICO DE CONTROLE EXTERNO - ADMINISTRATIVA / TCE/PA / 2016 / CESPE

Q33.

A respeito da União, dos estados, do Distrito Federal e dos municípios, julgue os itens subsecutivos.

A fusão de dois municípios depende de consulta prévia, mediante plebiscito, das respectivas populações, após divulgação dos estudos de viabilidade municipal.

- CERTO
- ERRADO

Esse material não poderá ser comercializado ou redistribuído sem autorização <http://concursoprepara.com.br>

Noções de Direito Constitucional / Administração pública / Disposições gerais

Fonte: TÉCNICO DE GESTÃO EDUCACIONAL - ESPECIALIDADE: APOIO ADMINISTRATIVO / SEE/DFT / 2017 / CESPE

Q34.

Acerca dos agentes públicos, julgue os itens a seguir à luz da Constituição Federal de 1988 e da Lei Complementar nº 840/2011, que regula o regime jurídico dos servidores públicos civis do DF.

Havendo compatibilidade de horários e observado o teto constitucional remuneratório, permite-se a acumulação remunerada de dois cargos públicos de professor.

- CERTO

- ERRADO

Esse material nao podera ser comercializado ou redistribuido sem autorizacao <http://concursoprepara.com.br>

Noções de Direito Constitucional / Administração pública / Servidores públicos

Fonte: CARGO 12: TÉCNICO JUDICIÁRIO - SUPORTE TÉCNICO / STJ / 2018 / CESPE

Q35.

A respeito do que dispõe a Constituição Federal de 1988 (CF) sobre o regime jurídico da administração pública e o Poder Judiciário, julgue os itens seguintes.

Nas contratações temporárias autorizadas pela CF, não é obrigatória a aprovação em concurso público.

- CERTO
- ERRADO

Esse material nao podera ser comercializado ou redistribuido sem autorizacao <http://concursoprepara.com.br>

Noções de Direito Constitucional / Poder Executivo: Atribuições e responsabilidades do Presidente da República

Fonte: ASSISTENTE PORTUÁRIO - ÁREA ADMINISTRATIVA / EMAP / 2018 / CESPE

Q36.

No que se refere à organização dos poderes, julgue os itens que se seguem.

A concessão de indulto é competência indelegável do presidente da República.

- CERTO
- ERRADO

Esse material nao podera ser comercializado ou redistribuido sem autorizacao <http://concursoprepara.com.br>

Noções de Direito Constitucional / Poder Judiciário / Disposições gerais

Fonte: ASSISTENTE PORTUÁRIO - ÁREA ADMINISTRATIVA / EMAP / 2018 / CESPE

Q37.

No que se refere à organização dos poderes, julgue os itens que se seguem.

Segundo a Constituição Federal de 1988, o título de bacharel em direito é requisito indispensável ao cargo de ministro do Supremo Tribunal Federal.

- CERTO
- ERRADO

Esse material nao podera ser comercializado ou redistribuido sem autorizacao <http://concursoprepara.com.br>

Noções de Direito Constitucional / Poder Judiciário / Órgãos do Poder Judiciário: organização e competências

Fonte: CARGO 12: TÉCNICO JUDICIÁRIO - SUPORTE TÉCNICO / STJ / 2018 / CESPE

Q38.

A respeito do que dispõe a Constituição Federal de 1988 (CF) sobre o regime jurídico da administração pública e o Poder Judiciário, julgue os itens seguintes.

É competência exclusiva do Superior Tribunal de Justiça julgar governadores de estado por crimes de responsabilidade.

- CERTO
- ERRADO

Esse material não poderá ser comercializado ou redistribuído sem autorização <http://concursoprepara.com.br>

Noções de Direito Constitucional / Poder Judiciário / Conselho Nacional de Justiça (CNJ): composição e competências

Fonte: TÉCNICO JUDICIÁRIO - ÁREA ADMINISTRATIVA / TRF 1ª / 2017 / CESPE

Q39.

Acerca do Poder Judiciário, julgue os itens a seguir.

Compete ao CNJ eleger os órgãos diretivos do Tribunal Regional Federal da 1.ª Região bem como dispor sobre competência e funcionamento dos órgãos jurisdicionais e administrativos desse tribunal.

- CERTO
- ERRADO

Esse material não poderá ser comercializado ou redistribuído sem autorização <http://concursoprepara.com.br>

Noções de Direito Constitucional / Funções essenciais à Justiça / Ministério Público

Fonte: ANALISTA JUDICIÁRIO - ÁREA JUDICIÁRIA / STM / 2018 / CESPE

Q40.

Com relação à organização dos poderes e às funções essenciais à justiça, julgue os itens a seguir.

Cabe ao Ministério Público Federal representar a União em caso de ação judicial proposta por servidor da justiça militar da União que cobre diferenças devidas em razão de erro no cálculo de sua remuneração.

- CERTO
- ERRADO

Esse material não poderá ser comercializado ou redistribuído sem autorização <http://concursoprepara.com.br>

Noções de Direito Constitucional / Funções essenciais à Justiça / Advocacia Pública

Fonte: ANALISTA JUDICIÁRIO - JUDICIÁRIA - OFICIAL DE JUSTIÇA AVALIADOR / TJ/DFT / 2015 / CESPE

Q41.

Julgue os itens subsequentes, acerca das funções essenciais à justiça.

Escritório de advocacia de advogado investigado pode ser alvo de busca e apreensão por autoridade judicial, que deverá se ater aos documentos e provas que digam respeito exclusivamente ao objeto da investigação judicial, sob pena de ser declarada nula a apreensão de todo o material que extrapolar o âmbito da investigação.

- CERTO
- ERRADO

Esse material nao podera ser comercializado ou redistribuido sem autorizacao <http://concursoprepara.com.br>

Noções de Direito Constitucional / Funções essenciais à Justiça / Defensoria pública

Fonte: AUXILIAR TÉCNICO DE CONTROLE EXTERNO - ADMINISTRATIVA / TCE/PA / 2016 / CESPE

Q42.

Acerca do Ministério Público e da defensoria pública, julgue os itens seguintes.

Ao defensor público estadual é assegurada a garantia de inamovibilidade.

- CERTO
- ERRADO

Esse material nao podera ser comercializado ou redistribuido sem autorizacao <http://concursoprepara.com.br>

Ética no Serviço Público / Ética e moral, princípios e valores

Fonte: CARGO 9: TÉCNICO JUDICIÁRIO - ÁREA ADMINISTRATIVA / STJ / 2018 / CESPE

Q43.

Considerando os conceitos, princípios e valores da ética e da moral, bem como o disposto na Lei nº 8.429/1992, julgue os itens a seguir.

Nem todos os meios para se alcançar algo são justificáveis do ponto de vista da ética, uma vez que fins éticos exigem, necessariamente, meios éticos.

- CERTO
- ERRADO

Esse material nao podera ser comercializado ou redistribuido sem autorizacao <http://concursoprepara.com.br>

Ética no Serviço Público / Ética e democracia: exercício da cidadania

Fonte: TÉCNICO EM GESTÃO DE TELECOMUNICAÇÕES - ASSISTENTE TÉCNICO / TELEBRAS / 2015 / CESPE

Q44.

A respeito de ética e de conceitos a ela relacionados, julgue os seguintes itens.

O pagamento de impostos pelo contribuinte demonstra comportamento ético no exercício da cidadania, uma vez que, mediante o cumprimento de suas obrigações tributárias, o cidadão colabora para o custeio das despesas comuns.

- CERTO
- ERRADO

Esse material nao podera ser comercializado ou redistribuido sem autorizacao <http://concursoprepara.com.br>

Ética no Serviço Público / Ética e função pública

Fonte: ANALISTA - CONTABILIDADE E FINANÇAS / FUNPRESP / 2016 / CESPE

Q45.

Acerca da ética e da função pública e da ética e da moral, julgue os itens que se seguem.

O servidor está desobrigado de ter conhecimento das atualizações legais pertinentes ao órgão onde exerce suas funções.

- CERTO
- ERRADO

Esse material não poderá ser comercializado ou redistribuído sem autorização <http://concursoprepara.com.br>

Ética no Serviço Público / Ética no setor público: Decreto nº 1.171/1994 (Código de Ética Profissional do Serviço Público)

Fonte: ASSISTENTE ADMINISTRATIVO / EBSERH / 2018 / CESPE

Q46.

Julgue os seguintes itens, a respeito da ética no serviço público.

A comissão de ética de um órgão, caso todos os seus integrantes estejam de acordo, pode aplicar penas que vão desde a censura até a demissão de um servidor.

- CERTO
- ERRADO

Esse material não poderá ser comercializado ou redistribuído sem autorização <http://concursoprepara.com.br>

Noções de Informática / Noções de sistema operacional ambiente Windows

Fonte: CARGO 12: TÉCNICO JUDICIÁRIO - SUPORTE TÉCNICO / STJ / 2018 / CESPE

Q47.

Julgue os próximos itens, a respeito de backup em estações de trabalho Windows.

O Windows 10 permite que o usuário configure as opções de backup para um disco de rede. Assim, o backup copia, para o local definido, todo o conteúdo da pasta C:\Users\<username>, em que <username> equivale ao nome do usuário que configurou o backup.

- CERTO
- ERRADO

Esse material não poderá ser comercializado ou redistribuído sem autorização <http://concursoprepara.com.br>

Noções de Informática / Edição de textos, planilhas e apresentações (ambiente BrOffice)

Fonte: ANALISTA DO SEGURO SOCIAL / INSS / 2016 / CESPE

Q48.

Acerca de aplicativos para edição de textos e planilhas e do Windows 10, julgue os próximos itens.

Situação hipotética: Elisa recebeu a tarefa de redigir uma minuta de texto a ser enviada para sua chefia superior, com a condição de que todos os servidores do setor pudessem colaborar com a redação da minuta, ficando Elisa encarregada de consolidar o documento final. Após digitar a primeira versão do documento, Elisa compartilhou o respectivo arquivo,

a partir de sua estação de trabalho. Todos realizaram a edição do texto no mesmo arquivo por meio do LibreOffice Writer com a função Gravar alterações ativada. **Assertiva:** Nessa situação, quando da revisão final do texto, Elisa terá acesso a diversas informações, tais como: tipo de alteração, data e hora da alteração e autor da alteração.

- CERTO
- ERRADO

Esse material não poderá ser comercializado ou redistribuído sem autorização <http://concursoprepara.com.br>

Noções de Informática / Redes de computadores / Conceitos básicos, ferramentas, aplicativos e procedimentos de Internet e intranet

Fonte: TÉCNICO EM INFORMÁTICA / EBSEH / 2018 / CESPE

Q49.

No que diz respeito às redes LANs e WANs e aos protocolos e serviços de redes de computadores, julgue os itens subsequentes.

Um serviço de rede pode ser definido como um conjunto de operações que uma camada oferece à camada superior, sendo estabelecidas as operações que a camada executa em nome dos usuários e informado como essas operações são implementadas.

- CERTO
- ERRADO

Esse material não poderá ser comercializado ou redistribuído sem autorização <http://concursoprepara.com.br>

Noções de Informática / Redes de computadores / Programas de navegação (Mozilla Firefox e Google Chrome)

Fonte: ANALISTA JUDICIÁRIO - ÁREA ADMINISTRATIVA / STM / 2018 / CESPE

Q50.

Julgue os seguintes itens, relativos a noções de informática.

No Google Chrome, o Menu de Configurações oferece a opção de importar os arquivos de favoritos e configurações, no caso de se aproveitar a lista de sítios favoritos e a lista de senhas de acesso salvas, para uso em outros browsers ou outros dispositivos e computadores.

- CERTO
- ERRADO

Esse material não poderá ser comercializado ou redistribuído sem autorização <http://concursoprepara.com.br>

Noções de Informática / Redes de computadores / Programas de correio eletrônico (Mozilla Thunderbird)

Fonte: ASSISTENTE EM ADMINISTRAÇÃO / FUB / 2016 / CESPE

Q51.

Acerca de conceitos de redes de computadores, aplicativos e procedimentos de Internet, julgue os itens subsequentes.

No catálogo de endereços das versões mais recentes do Mozilla Thunderbird, não se pode inserir dois usuários com o mesmo email.

- CERTO

- ERRADO

Esse material não poderá ser comercializado ou redistribuído sem autorização <http://concursoprepara.com.br>

Noções de Informática / Redes de computadores / Sítios de busca e pesquisa na Internet

Fonte: SOLDADO COMBATENTE / Polícia Militar/AL / 2017 / CESPE

Q52.

Julgue os itens subsequentes, acerca do sítio de busca Google; dos conceitos de organização e de gerenciamento de arquivos; e dos aplicativos para segurança da informação.

Embora possua uma enorme quantidade de recursos, o Google não permite a realização de pesquisa de imagens por meio da especificação de um formato de arquivo, impossibilitando, por exemplo, que se pesquisem exclusivamente arquivos com a extensão JPG.

- CERTO
- ERRADO

Esse material não poderá ser comercializado ou redistribuído sem autorização <http://concursoprepara.com.br>

Noções de Informática / Redes de computadores / Grupos de discussão

Fonte: PRIMEIRO-TENENTE / Corpo de Bombeiro Militar/CE / 2014 / CESPE

Q53.

Com relação a redes, Internet e segurança, julgue os itens.

Os fóruns ou listas de discussão na Internet, denominados também salas de chat ou de bate-papo, dispõem de ambiente on-line para discussão em tempo real entre os membros cadastrados.

- CERTO
- ERRADO

Esse material não poderá ser comercializado ou redistribuído sem autorização <http://concursoprepara.com.br>

Noções de Informática / Redes de computadores / Computação na nuvem (cloud computing)

Fonte: AUXILIAR TÉCNICO DE CONTROLE EXTERNO - ADMINISTRATIVA / TCE/PA / 2016 / CESPE

Q54.

No que diz respeito aos ambientes e aplicativos de acesso a Internet, julgue os próximos itens.

Computação em nuvem é a forma de utilizar memória computacional e local de armazenamento de arquivos em computadores interligados à Internet, podendo esses arquivos ser acessados de qualquer lugar do mundo conectado a esta rede.

- CERTO
- ERRADO

Esse material não poderá ser comercializado ou redistribuído sem autorização <http://concursoprepara.com.br>

Noções de Informática / Conceitos de organização e de gerenciamento de informações, arquivos, pastas e programas

Q55.

Acerca dos conceitos de organização e de gerenciamento de arquivos, dos procedimentos e dos aplicativos para segurança da informação, julgue os itens subsequentes.

Treinamento e conscientização dos empregados a respeito de segurança da informação são mecanismos preventivos de segurança que podem ser instituídos nas organizações, uma vez que as pessoas são consideradas o elo mais fraco da cadeia de segurança.

- CERTO
- ERRADO

Esse material não poderá ser comercializado ou redistribuído sem autorização <http://concursoprepara.com.br>

Noções de Informática / Segurança da informação / Procedimentos de segurança

Fonte: AUXILIAR TÉCNICO DE CONTROLE EXTERNO - INFORMÁTICA / TCE/PA / 2016 / CESPE

Q56.

Julgue os itens subsequentes, referentes às noções de segurança da informação.

O princípio de não repúdio impede que o autor de um documento negue a criação e a assinatura desse documento.

- CERTO
- ERRADO

Esse material não poderá ser comercializado ou redistribuído sem autorização <http://concursoprepara.com.br>

Noções de Informática / Segurança da informação / Noções de vírus, worms e pragas virtuais

Fonte: SOLDADO DO QUADRO DE PRAÇA / Polícia Militar/MA / 2017 / CESPE

Q57.

A seguir são apresentadas três situações hipotéticas.

I Um usuário, após sequestro de seus dados, recebeu a informação de que, para reavê-los, seria necessário realizar um pagamento ao sequestrador.

II Um usuário recebeu informação, por meio do setor de segurança da informação do seu órgão, de que seu computador, sem seu conhecimento, havia sido usado em um ataque a uma rede de outro órgão.

III Em um dado momento do dia, um usuário notou que sua máquina estava consumindo mais recursos de memória do que o habitual e, ao executar no computador um programa de proteção, obteve a seguinte mensagem: "arquivo xpto infectado com o worm xyz".

Com referência a essas situações hipotéticas e à segurança da informação, julgue os itens subsequentes.

A situação III caracteriza-se mais como vírus do que como um worm, pois os vírus são responsáveis por consumir muitos recursos, ao passo que os worms permitem o retorno de um invasor ao computador comprometido.

- CERTO
- ERRADO

Esse material não poderá ser comercializado ou redistribuído sem autorização <http://concursoprepara.com.br>

Noções de Informática / Segurança da informação / Aplicativos para segurança (antivírus, anti-spyware etc.)

Fonte: SOLDADO DO QUADRO DE PRAÇA / Polícia Militar/MA / 2017 / CESPE

Q58.

A seguir são apresentadas três situações hipotéticas.

I Um usuário, após sequestro de seus dados, recebeu a informação de que, para reavê-los, seria necessário realizar um pagamento ao sequestrador.

II Um usuário recebeu informação, por meio do setor de segurança da informação do seu órgão, de que seu computador, sem seu conhecimento, havia sido usado em um ataque a uma rede de outro órgão.

III Em um dado momento do dia, um usuário notou que sua máquina estava consumindo mais recursos de memória do que o habitual e, ao executar no computador um programa de proteção, obteve a seguinte mensagem: "arquivo xpto infectado com o worm xyz".

Com referência a essas situações hipotéticas e à segurança da informação, julgue os itens subsequentes.

As três situações apresentadas poderiam ter sido evitadas se um antiadware atualizado e funcional estivesse instalado nos computadores em questão, uma vez que esse é um tipo de programa capaz de evitar infecções e ataques.

- CERTO
- ERRADO

Esse material não poderá ser comercializado ou redistribuído sem autorização <http://concursoprepara.com.br>

Noções de Informática / Segurança da informação / Procedimentos de backup

Fonte: SOLDADO DO QUADRO DE PRAÇA / Polícia Militar/MA / 2017 / CESPE

Q59.

Com relação à cópia de segurança (backups), julgue os próximos itens.

Em relação ao backup, é possível manter, no máximo, duas versões da imagem do sistema criadas pelo aplicativo Backup e Restauração do Windows 7, e, no caso de haver uma terceira versão, a mais antiga será substituída.

- CERTO
- ERRADO

Esse material não poderá ser comercializado ou redistribuído sem autorização <http://concursoprepara.com.br>

Fonte: TÉCNICO DE GESTÃO EDUCACIONAL - ESPECIALIDADE: APOIO ADMINISTRATIVO / SEE/DFT / 2017 / CESPE

Q60.

Com relação aos conceitos básicos e modos de utilização de tecnologias, ferramentas, aplicativos e procedimentos associados à Internet e à intranet, julgue os próximos itens.

Na Internet, existem ferramentas que otimizam a tarefa de manipular arquivos, como o Google Docs, que permite o armazenamento online e o compartilhamento de arquivos, dispensando a necessidade, por exemplo, de um usuário enviar um mesmo arquivo por email para vários destinatários.

- CERTO
- ERRADO

Esse material não poderá ser comercializado ou redistribuído sem autorização <http://concursosprepara.com.br>

Noções de Direito Administrativo / Estado, governo e administração pública / Conceitos, elementos e poderes

Fonte: ADMINISTRADOR / FUB / 2015 / CESPE

Q61.

Acerca de Estado, governo e administração pública, julgue os itens a seguir.

A autonomia do Distrito Federal e sua organização político-administrativa têm limitações constitucionais.

- CERTO
- ERRADO

Esse material não poderá ser comercializado ou redistribuído sem autorização <http://concursosprepara.com.br>

Noções de Direito Administrativo / Direito administrativo: conceito, fontes e princípios

Fonte: CARGO 1: ANALISTA JUDICIÁRIO - ÁREA ADMINISTRATIVA / STJ / 2018 / CESPE

Q62.

De acordo com os conceitos, valores e princípios éticos e morais, bem como com as disposições da Lei nº 8.429/1992, julgue os itens a seguir.

O agente público que aceitar emprego para assessorar pessoa física que possa ser favorecida pelas atribuições da função pública desse agente não praticará ato de improbidade administrativa, contanto que, no exercício de suas funções, prime pelo princípio da impessoalidade, não permitindo que sua relação empregatícia influencie em sua função pública.

- CERTO
- ERRADO

Esse material não poderá ser comercializado ou redistribuído sem autorização <http://concursosprepara.com.br>

Noções de Direito Administrativo / Ato administrativo / Conceito, requisitos, atributos, classificação e espécies

Fonte: ASSISTENTE PORTUÁRIO - ÁREA ADMINISTRATIVA / EMAP / 2018 / CESPE

Q63.

Acerca de atos administrativos e de contratos administrativos, julgue os itens a seguir.

A competência do sujeito é requisito de validade do ato administrativo e, em princípio, irrenunciável, porém sua irrenunciabilidade poderá ser afastada em razão de delegação ou avocação de competências legalmente admitidas.

- CERTO
- ERRADO

Esse material não poderá ser comercializado ou redistribuído sem autorização <http://concursoprepara.com.br>

Noções de Direito Administrativo / Ato administrativo / Invalidação, anulação, revogação e prescrição

Fonte: ASSISTENTE PORTUÁRIO - ÁREA ADMINISTRATIVA / EMAP / 2018 / CESPE

Q64.

Acerca de atos administrativos e de contratos administrativos, julgue os itens a seguir.

Ato do qual autoridade se utilize para atingir finalidade diversa ao interesse público deverá ser revogado pela própria administração pública, sendo vedado ao Poder Judiciário decretar a sua nulidade.

- CERTO
- ERRADO

Esse material não poderá ser comercializado ou redistribuído sem autorização <http://concursoprepara.com.br>

Noções de Direito Administrativo / Agentes administrativos / Investidura e exercício da função pública

Fonte: ASSISTENTE ADMINISTRATIVO / EBSERH / 2018 / CESPE

Q65.

Em relação ao direito administrativo, julgue os itens seguintes.

A proibição estabelecida na Constituição Federal de 1988, acerca de acumulação remunerada de cargos públicos, não abrange autarquias, fundações, empresas públicas, sociedades de economia mista, suas subsidiárias, e sociedades controladas, direta ou indiretamente, pelo poder público.

- CERTO
- ERRADO

Esse material não poderá ser comercializado ou redistribuído sem autorização <http://concursoprepara.com.br>

Noções de Direito Administrativo / Agentes administrativos / Direitos e deveres dos funcionários públicos; regimes jurídicos

Fonte: TÉCNICO JUDICIÁRIO - ÁREA ADMINISTRATIVA / STM / 2018 / CESPE

Q66.

A respeito dos princípios da administração pública, de noções de organização administrativa e da administração direta e indireta, julgue os itens que se seguem.

A competência pública conferida para o exercício das atribuições dos agentes públicos é intransferível, mas renunciável a qualquer tempo.

- CERTO
- ERRADO

Esse material não poderá ser comercializado ou redistribuído sem autorização <http://concursoprepara.com.br>

Noções de Direito Administrativo / Agentes administrativos / Processo administrativo: conceito, princípios, fases e modalidades. Lei nº 9.784/1999 e Lei nº 9.873/1999

Fonte: ASSISTENTE PORTUÁRIO - ÁREA ADMINISTRATIVA / EMAP / 2018 / CESPE

Q67.

Tendo como referência as disposições da Lei nº 9.784/1999 e da Lei nº 8.666/1993, julgue os itens subsequentes.

Processo administrativo somente será iniciado mediante pedido de interessado, sendo vedado à administração iniciá-lo de ofício, em respeito ao princípio da impessoalidade.

- CERTO
- ERRADO

Esse material não poderá ser comercializado ou redistribuído sem autorização <http://concursoprepara.com.br>

Noções de Direito Administrativo / Agentes administrativos / Lei nº 8.112/1990 e alterações

Fonte: ASSISTENTE ADMINISTRATIVO / EBSERH / 2018 / CESPE

Q68.

Acerca do regime jurídico dos servidores públicos federais, julgue os itens a seguir.

A investidura em cargo público ocorre com a nomeação devidamente publicada em diário oficial.

- CERTO
- ERRADO

Esse material não poderá ser comercializado ou redistribuído sem autorização <http://concursoprepara.com.br>

Noções de Direito Administrativo / Poderes da administração / Vinculado e discricionário

Fonte: ANALISTA TÉCNICO ADMINISTRATIVO - TECNOLOGIA DA INFORMAÇÃO / SUFRAMA / 2014 / CESPE

Q69.

Julgue os itens que se seguem, relativos aos agentes públicos, aos poderes administrativos e à responsabilidade civil do Estado.

O poder discricionário confere ao administrador, em determinadas situações, a prerrogativa de valorar determinada conduta em um juízo de conveniência e oportunidade que se limita até a prática do ato, tendo em vista a impossibilidade de revogá-lo após a produção de seus efeitos por ofensa ao princípio da legalidade e do direito adquirido de terceiros de boa-fé.

- CERTO
- ERRADO

Esse material não poderá ser comercializado ou redistribuído sem autorização <http://concursoprepara.com.br>

Noções de Direito Administrativo / Poderes da administração / Hierárquico

Q70.

Julgue os itens a seguir, relativos aos poderes da administração pública.

O poder hierárquico impõe o dever de obediência às ordens proferidas pelos superiores hierárquicos, ainda que manifestamente ilegais, sob pena de punição disciplinar.

- CERTO
- ERRADO

Esse material não poderá ser comercializado ou redistribuído sem autorização <http://concursoprepara.com.br>

Noções de Direito Administrativo / Poderes da administração / Disciplinar

Fonte: CARGO 9: TÉCNICO JUDICIÁRIO - ÁREA ADMINISTRATIVA / STJ / 2018 / CESPE

Q71.

Acerca dos poderes da administração pública e da responsabilidade civil do Estado, julgue os itens a seguir.

O poder disciplinar, decorrente da hierarquia, tem sua discricionariedade limitada, tendo em vista que a administração pública se vincula ao dever de punir.

- CERTO
- ERRADO

Esse material não poderá ser comercializado ou redistribuído sem autorização <http://concursoprepara.com.br>

Noções de Direito Administrativo / Poderes da administração / Regulamentar

Fonte: CARGO 12: TÉCNICO JUDICIÁRIO - SUPORTE TÉCNICO / STJ / 2018 / CESPE

Q72.

Julgue os itens a seguir, relativos aos poderes da administração pública.

O poder regulamentar permite que a administração pública complemente as lacunas legais intencionalmente deixadas pelo legislador.

- CERTO
- ERRADO

Esse material não poderá ser comercializado ou redistribuído sem autorização <http://concursoprepara.com.br>

Noções de Direito Administrativo / Princípios básicos da administração / Responsabilidade civil da administração: evolução doutrinária e reparação do dano

Fonte: CARGO 9: TÉCNICO JUDICIÁRIO - ÁREA ADMINISTRATIVA / STJ / 2018 / CESPE

Q73.

Acerca dos poderes da administração pública e da responsabilidade civil do Estado, julgue os itens a seguir.

Força maior, culpa de terceiros e caso fortuito constituem causas atenuantes da responsabilidade do Estado por danos.

- CERTO
- ERRADO

Esse material nao podera ser comercializado ou redistribuido sem autorizacao <http://concursoprepara.com.br>

Noções de Direito Administrativo / Princípios básicos da administração / Enriquecimento ilícito e uso e abuso de poder

Fonte: CARGO 12: TÉCNICO JUDICIÁRIO - SUPORTE TÉCNICO / STJ / 2018 / CESPE

Q74.

Julgue os itens a seguir, relativos aos poderes da administração pública.

O desvio de poder ocorre quando o ato é realizado por agente público sem competência para a sua prática.

- CERTO
- ERRADO

Esse material nao podera ser comercializado ou redistribuido sem autorizacao <http://concursoprepara.com.br>

Noções de Direito Administrativo / Princípios básicos da administração / Improbidade administrativa: sanções penais e civis — Lei nº 8.429/1992 e alterações

Fonte: TÉCNICO JUDICIÁRIO - ÁREA ADMINISTRATIVA / STM / 2018 / CESPE

Q75.

Conforme a Lei de Improbidade Administrativa — Lei nº 8.429/1992 —,

se um agente público regularmente processado e condenado por ter causado lesão ao patrimônio público vier a falecer antes de submeter-se às penalidades que lhe tiverem sido impostas, estas não poderão afetar os seus sucessores, tampouco atingir a herança.

- CERTO
- ERRADO

Esse material nao podera ser comercializado ou redistribuido sem autorizacao <http://concursoprepara.com.br>

Noções de Direito Administrativo / Serviços públicos / Conceito

Fonte: SOLDADO COMBATENTE / Polícia Militar/AL / 2017 / CESPE

Q76.

No que se refere aos princípios e poderes da administração pública e ao serviço público, julgue os itens a seguir.

Para caracterizar uma atividade de interesse público como serviço público, é essencial a edição de lei que determine ao Estado tal atividade.

- CERTO
- ERRADO

Esse material nao podera ser comercializado ou redistribuido sem autorizacao <http://concursoprepara.com.br>

Noções de Direito Administrativo / Serviços públicos / Classificação

Fonte: INSPETOR DE CONTROLE EXTERNO - ADMINISTRAÇÃO, CONTABILIDADE, DIREITO OU ECONOMIA / TCE/RN / 2015 / CESPE

Q77.

Relativamente aos serviços públicos e à concessão e permissão de serviço público, julgue os itens subsecutivos.

Classificam-se como indelegáveis aqueles serviços que só podem ser prestados diretamente pelo estado, de que são exemplos os serviços de defesa nacional e segurança pública.

- CERTO
- ERRADO

Esse material não poderá ser comercializado ou redistribuído sem autorização <http://concursoprepara.com.br>

Noções de Direito Administrativo / Serviços públicos / Regulamentação, formas e competência de prestação

Fonte: ANALISTA JUDICIÁRIO - ÁREA ADMINISTRATIVA / TRF 1ª / 2017 / CESPE

Q78.

Alguns meses após a assinatura de contrato de concessão de geração e transmissão de energia elétrica, a falta de chuvas comprometeu o nível dos reservatórios, o que deteriorou as condições de geração de energia, elevando os custos da concessionária. A agência reguladora promoveu, então, alterações tarifárias visando restabelecer o equilíbrio econômico-financeiro firmado no contrato. Todavia, sem que houvesse culpa ou dolo da concessionária, o fornecimento do serviço passou a ser intermitente, o que provocou danos em eletrodomésticos de usuários de energia elétrica.

Considerando essa situação hipotética, julgue os itens que se seguem.

A alteração tarifária promovida pela agência reguladora é exemplo de exercício do poder hierárquico da agência sobre as concessionárias.

- CERTO
- ERRADO

Esse material não poderá ser comercializado ou redistribuído sem autorização <http://concursoprepara.com.br>

Noções de Direito Administrativo / Organização administrativa / Administração direta e indireta, centralizada e descentralizada

Fonte: ASSISTENTE PORTUÁRIO - ÁREA ADMINISTRATIVA / EMAP / 2018 / CESPE

Q79.

Acerca da organização administrativa da União, julgue os itens seguintes.

A descentralização, uma característica da administração direta, visa distribuir competências dentro de uma mesma pessoa jurídica, organizada hierarquicamente, a fim de atingir um melhor desempenho.

- CERTO
- ERRADO

Esse material não poderá ser comercializado ou redistribuído sem autorização <http://concursoprepara.com.br>

Noções de Direito Administrativo / Organização administrativa / Autarquias, fundações, empresas públicas e sociedades de economia mista

Q80.

Acerca da organização administrativa da União, julgue os itens seguintes.

As autarquias, pessoas jurídicas de direito público, são criadas por lei e têm capacidade de autoadministração.

- CERTO
- ERRADO

Esse material não poderá ser comercializado ou redistribuído sem autorização <http://concursoprepara.com.br>

Noções de Direito Administrativo / Controle e responsabilização da administração / Controle administrativo, judicial e legislativo

Fonte: TÉCNICO MUNICIPAL DE CONTROLE INTERNO - ÁREA: AUDITORIA, FISCALIZAÇÃO, OUVIDORIA E TRANSPARÊNCIA - CAMPO DE ATUAÇÃO: GERAL / Pref. João Pessoa/PB / 2018 / CESPE

Q81.

Com relação ao controle exercido pelo Tribunal de Contas da União (TCU), julgue os itens que se seguem.

Cabe ao TCU fiscalizar a aplicação de quaisquer recursos repassados pela União, excetuados aqueles repassados mediante convênio.

- CERTO
- ERRADO

Esse material não poderá ser comercializado ou redistribuído sem autorização <http://concursoprepara.com.br>

Noções de Direito Administrativo / Controle e responsabilização da administração / Responsabilidade civil do Estado

Fonte: CARGO 9: TÉCNICO JUDICIÁRIO - ÁREA ADMINISTRATIVA / STJ / 2018 / CESPE

Q82.

Acerca dos poderes da administração pública e da responsabilidade civil do Estado, julgue os itens a seguir.

É objetiva a responsabilidade do agente público em exercício que, por ato doloso, cause danos a terceiros.

- CERTO
- ERRADO

Esse material não poderá ser comercializado ou redistribuído sem autorização <http://concursoprepara.com.br>

Noções de Direito Penal / Aplicação da lei penal

Fonte: OFICIAL DE INTELIGÊNCIA - ÁREA 1 / ABIN / 2018 / CESPE

Q83.

À luz do Código Penal, julgue os itens que se seguem.

No caso de entrar em vigor lei penal que inove o ordenamento jurídico ao prever como crime conduta até então considerada atípica, será aplicada a retroatividade.

- CERTO

- ERRADO

Esse material nao podera ser comercializado ou redistribuido sem autorizacao <http://concursoprepara.com.br>

Noções de Direito Penal / O fato típico e seus elementos / Crime consumado e tentado; pena da tentativa

Fonte: ANALISTA JUDICIÁRIO - ÁREA JUDICIÁRIA / TRF 1ª / 2017 / CESPE

Q84.

Julgue os próximos itens, relativos ao instituto da tentativa.

Crime culposo não admite tentativa.

- CERTO
- ERRADO

Esse material nao podera ser comercializado ou redistribuido sem autorizacao <http://concursoprepara.com.br>

Noções de Direito Penal / O fato típico e seus elementos / Concurso de crimes

Fonte: ANALISTA JUDICIÁRIO - ÁREA JUDICIÁRIA / STM / 2018 / CESPE

Q85.

Acerca dos institutos do erro de tipo, do erro de proibição e do concurso de pessoas, julgue os itens subsequentes.

Inexiste, no ordenamento jurídico, a possibilidade de as condições e circunstâncias de caráter pessoal de um agente se comunicarem com as de outro agente que seja coautor de um crime.

- CERTO
- ERRADO

Esse material nao podera ser comercializado ou redistribuido sem autorizacao <http://concursoprepara.com.br>

Noções de Direito Penal / O fato típico e seus elementos / Ilícitude, culpabilidade e causas de exclusão

Fonte: CARGO 9: TÉCNICO JUDICIÁRIO - ÁREA ADMINISTRATIVA / STJ / 2018 / CESPE

Q86.

Considerando que crime é fato típico, ilícito e culpável, julgue os itens a seguir.

São causas excludentes de culpabilidade o estado de necessidade, a legítima defesa e o estrito cumprimento do dever legal.

- CERTO
- ERRADO

Esse material nao podera ser comercializado ou redistribuido sem autorizacao <http://concursoprepara.com.br>

Noções de Direito Penal / Imputabilidade penal

Fonte: CARGO 9: TÉCNICO JUDICIÁRIO - ÁREA ADMINISTRATIVA / STJ / 2018 / CESPE

Q87.

Julgue os itens que se seguem, relativos à imputabilidade penal.

Pessoas doentes mentais, que tenham dezoito ou mais anos de idade, mesmo que sejam inteiramente incapazes de entender o caráter ilícito da conduta criminosa ou de determinar-se de acordo com esse entendimento, são penalmente imputáveis.

- CERTO
- ERRADO

Esse material não poderá ser comercializado ou redistribuído sem autorização <http://concursoprepara.com.br>

Noções de Direito Penal / Concurso de pessoas

Fonte: TÉCNICO JUDICIÁRIO - ÁREA ADMINISTRATIVA / TRF 1ª / 2017 / CESPE

Q88.

José, com vinte anos de idade, e seu primo, Pedro, de quinze anos de idade, saíram para conversar em um bar. José, que estava ingerindo bebida alcoólica, ficou muito bêbado rapidamente em razão do efeito colateral provocado por medicamento de que fazia uso. Pedro, percebendo o estado de embriaguez do primo, fez que este praticasse um ato que sabia ser tipificado como delituoso.

A respeito dessa situação hipotética e considerando o concurso de pessoas e a imputabilidade penal, julgue os itens que se seguem.

José e Pedro cometeram crime em concurso de pessoas, e, haja vista que Pedro foi o mentor, a ele deverá ser imputada punição mais grave que a de José.

- CERTO
- ERRADO

Esse material não poderá ser comercializado ou redistribuído sem autorização <http://concursoprepara.com.br>

Noções de Direito Penal / Crimes contra a pessoa

Fonte: TÉCNICO JUDICIÁRIO - ÁREA ADMINISTRATIVA / TRF 1ª / 2017 / CESPE

Q89.

Antônio, renomado cientista, ao desenvolver uma atividade habitual, em razão da pressa para entregar determinado produto, foi omissivo ao não tomar todas as precauções no preparo de uma fase do procedimento laboratorial, o que acabou ocasionando dano à integridade física de uma pessoa.

Acerca dessa situação hipotética, julgue os itens a seguir.

Embora não tenha desejado o resultado danoso, Antônio poderá ser punido devido à imperícia na execução do procedimento laboratorial.

- CERTO
- ERRADO

Esse material não poderá ser comercializado ou redistribuído sem autorização <http://concursoprepara.com.br>

Noções de Direito Penal / Crimes contra o patrimônio

Fonte: INSPEÇÃO DE CONTROLE EXTERNO - ADMINISTRAÇÃO, CONTABILIDADE, DIREITO OU ECONOMIA / TCE/RN / 2015 / CESPE

Q90.

Julgue os itens subsequentes acerca dos delitos previstos na parte especial do Código Penal.

O furto praticado por um irmão em desfavor do outro deve ser considerado isento de pena, por expressa previsão legal.

- CERTO
- ERRADO

Esse material nao podera ser comercializado ou redistribuido sem autorizacao <http://concursoprepara.com.br>

Noções de Direito Penal / Crimes contra a fé pública

Fonte: AGENTE DE INTELIGÊNCIA / ABIN / 2018 / CESPE

Q91.

No que se refere aos crimes contra a fé pública, julgue os itens seguintes.

A falsificação de documento público e a falsificação de documento particular são consideradas crimes contra a fé pública, sendo a pena imputada ao primeiro tipo penal superior à do segundo.

- CERTO
- ERRADO

Esse material nao podera ser comercializado ou redistribuido sem autorizacao <http://concursoprepara.com.br>

Noções de Direito Penal / Crimes contra a administração pública

Fonte: AGENTE DE INTELIGÊNCIA / ABIN / 2018 / CESPE

Q92.

Acerca dos crimes contra a administração pública, julgue os itens a seguir.

Situação hipotética: Com o intuito de prejudicar a candidatura de Flávio, seu concorrente eleitoral, Alberto procurou uma delegacia de polícia e imputou falsamente a Flávio os crimes de corrupção passiva e lavagem de dinheiro. Reduzida a termo essas declarações, a autoridade policial instaurou inquérito policial para apurar os delitos. **Assertiva:** Nessa situação, Alberto responderá pelo crime de fraude processual.

- CERTO
- ERRADO

Esse material nao podera ser comercializado ou redistribuido sem autorizacao <http://concursoprepara.com.br>

Noções de Direito Penal / Lei nº 8.072/1990 e alterações (delitos hediondos)

Fonte: ANALISTA JUDICIÁRIO - JUDICIÁRIA - OFICIAL DE JUSTIÇA AVALIADOR / TJ/DFT / 2015 / CESPE

Q93.

A respeito dos crimes hediondos, julgue o item que se segue.

O crime de lesão corporal dolosa de natureza gravíssima é hediondo quando praticado contra cônjuge, companheiro ou parente consanguíneo de até terceiro grau, de agente da Polícia Rodoviária Federal e integrante do sistema prisional e da Força

Nacional de Segurança Pública, em razão dessa condição.

- CERTO
- ERRADO

Esse material nao podera ser comercializado ou redistribuido sem autorizacao <http://concursoprepara.com.br>

Noções de Direito Penal / Crimes contra a dignidade sexual

Fonte: ANALISTA JUDICIÁRIO - JUDICIÁRIA / TRE/GO / 2015 / CESPE

Q94.

No que se refere aos crimes contra o patrimônio, contra a dignidade sexual e contra a fé e a administração públicas, julgue os itens que se seguem.

Cometerá o crime de estupro a mulher que constranger homem, mediante grave ameaça, a com ela praticar conjunção carnal.

- CERTO
- ERRADO

Esse material nao podera ser comercializado ou redistribuido sem autorizacao <http://concursoprepara.com.br>

Noções de Direito Processual Penal / Aplicação da lei processual no tempo, no espaço e em relação às pessoas

Fonte: TÉCNICO JUDICIÁRIO - ADMINISTRATIVA / TJDFT / 2015 / CESPE

Q95.

Acerca da aplicabilidade da lei processual penal no tempo e no espaço e dos princípios que regem o inquérito policial, julgue os itens a seguir.

Em relação à aplicação da lei processual penal no espaço, vigora o princípio da territorialidade.

- CERTO
- ERRADO

Esse material nao podera ser comercializado ou redistribuido sem autorizacao <http://concursoprepara.com.br>

Noções de Direito Processual Penal / Disposições preliminares do Código de Processo Penal

Fonte: ANALISTA JUDICIÁRIO - ÁREA JUDICIÁRIA / STM / 2018 / CESPE

Q96.

A respeito dos princípios constitucionais e gerais do direito processual penal, julgue os itens a seguir.

A lei não poderá restringir a divulgação de nenhum ato processual penal, sob pena de ferir o princípio da publicidade.

- CERTO
- ERRADO

Esse material nao podera ser comercializado ou redistribuido sem autorizacao <http://concursoprepara.com.br>

Noções de Direito Processual Penal / Inquérito policial

Fonte: CARGO 9: TÉCNICO JUDICIÁRIO - ÁREA ADMINISTRATIVA / STJ / 2018 / CESPE

Q97.

A respeito dos procedimentos de investigação, julgue os itens que se seguem.

Notitia criminis é o meio pelo qual a vítima de delito ou o seu representante legal manifesta sua vontade a respeito da instauração do inquérito policial e do posterior oferecimento de denúncia, nas hipóteses de ação penal pública condicionada.

- CERTO
- ERRADO

Esse material nao podera ser comercializado ou redistribuido sem autorizacao <http://concursoprepara.com.br>

Noções de Direito Processual Penal / Ação penal

Fonte: ANALISTA JUDICIÁRIO - ÁREA JUDICIÁRIA / TRF 1ª / 2017 / CESPE

Q98.

Com relação aos princípios aplicáveis ao direito processual penal, à ação penal e ao inquérito policial, julgue os itens que se seguem.

Na ação penal privada, apesar de a vítima ou seu representante legal não serem obrigados a oferecer queixa-crime, uma vez ajuizada a ação, o querelante não pode deixar de processar quaisquer dos autores da infração penal.

- CERTO
- ERRADO

Esse material nao podera ser comercializado ou redistribuido sem autorizacao <http://concursoprepara.com.br>

Noções de Direito Processual Penal / Competência

Fonte: CARGO 9: TÉCNICO JUDICIÁRIO - ÁREA ADMINISTRATIVA / STJ / 2018 / CESPE

Q99.

Julgue os itens a seguir, relativos à competência para processar e julgar ações penais.

No processo penal, em regra, a competência é definida pelo domicílio ou pela residência do réu; no entanto, se este endereço for desconhecido, a ação penal será processada no lugar de consumação da infração.

- CERTO
- ERRADO

Esse material nao podera ser comercializado ou redistribuido sem autorizacao <http://concursoprepara.com.br>

Noções de Direito Processual Penal / Prova

Fonte: CARGO 9: TÉCNICO JUDICIÁRIO - ÁREA ADMINISTRATIVA / STJ / 2018 / CESPE

Q100.

Acerca do ônus da prova, julgue o próximo item.

A exigência de realização do exame de corpo de delito no caso de infrações que deixem vestígios pode ser dispensada na hipótese de confissão do acusado.

- CERTO
- ERRADO

Esse material nao podera ser comercializado ou redistribuido sem autorizacao <http://concursoprepara.com.br>

Noções de Direito Processual Penal / Juiz, Ministério Público, acusado e defensor

Fonte: CARGO 9: TÉCNICO JUDICIÁRIO - ÁREA ADMINISTRATIVA / STJ / 2018 / CESPE

Q101.

No que se refere aos tipos de prisão e aos meios processuais para assegurar a liberdade, julgue os seguintes itens.

Membro do Ministério Público não tem legitimidade ativa para impetrar habeas corpus, mesmo que constate alguma das hipóteses de ilegalidade na prisão do autor do delito.

- CERTO
- ERRADO

Esse material nao podera ser comercializado ou redistribuido sem autorizacao <http://concursoprepara.com.br>

Noções de Direito Processual Penal / Assistentes e auxiliares da justiça; atos de terceiros

Fonte: DEFENSOR PÚBLICO FEDERAL / DPU / 2015 / CESPE

Q102.

Júlio foi preso em flagrante pela prática de furto de um caixa eletrônico da CEF. Júlio responde a outros processos por crime contra o patrimônio.

A respeito dessa situação hipotética, julgue os seguintes itens.

O representante da CEF poderá habilitar-se como assistente da acusação a partir da instauração do inquérito policial, não cabendo impugnação da decisão judicial que negar a habilitação.

- CERTO
- ERRADO

Esse material nao podera ser comercializado ou redistribuido sem autorizacao <http://concursoprepara.com.br>

Noções de Direito Processual Penal / Prisão e liberdade provisória

Fonte: CARGO 9: TÉCNICO JUDICIÁRIO - ÁREA ADMINISTRATIVA / STJ / 2018 / CESPE

Q103.

No que se refere aos tipos de prisão e aos meios processuais para assegurar a liberdade, julgue os seguintes itens.

A comunicação de prisão em flagrante deverá ocorrer em até vinte e quatro horas após a sua efetivação: o auto de prisão deverá ser encaminhado ao juízo competente para análise da possibilidade de relaxamento da prisão, de conversão da prisão em liberdade provisória ou de decretação de prisão preventiva.

- CERTO
 - ERRADO
-

Noções de Direito Processual Penal / Lei nº 7.960/1989 (prisão temporária)

Fonte: CARGO 9: TÉCNICO JUDICIÁRIO - ÁREA ADMINISTRATIVA / STJ / 2018 / CESPE

Q104.

No que se refere aos tipos de prisão e aos meios processuais para assegurar a liberdade, julgue os seguintes itens.

Situação hipotética: Pedro teve a prisão temporária decretada no curso de uma investigação criminal. Ao final de cinco dias, o Ministério Público requereu a conversão de sua segregação em prisão preventiva. **Assertiva:** Nessa situação, o prazo para o término do inquérito policial será contado da data em que a prisão temporária tiver sido convertida em prisão preventiva.

- CERTO
- ERRADO

Noções de Direito Processual Penal / Processo e julgamento dos crimes de responsabilidade dos funcionários públicos

Fonte: ANALISTA JUDICIÁRIO - ÁREA ADMINISTRATIVA / TRE/RJ / 2012 / CESPE

Q105.

Em relação ao habeas corpus e ao processo e julgamento dos crimes de responsabilidade dos funcionários públicos, julgue os próximos itens.

Ao julgar processos que discutam crimes de responsabilidade dos funcionários públicos, o juiz deverá rejeitar a denúncia, em despacho fundamentado, se estiver convencido, pela resposta do acusado ou do seu defensor, da inexistência do crime ou da improcedência da ação.

- CERTO
- ERRADO

Noções de Direito Processual Penal / Habeas corpus e seu processo

Fonte: DEFENSOR PÚBLICO FEDERAL / DPU / 2015 / CESPE

Q106.

Em relação a habeas corpus e revisão criminal, julgue os itens a seguir.

Se a defesa de um indivíduo impetrar habeas corpus em tribunal regional federal para trancar ação penal contra ele proposta, e esse tribunal denegar a ordem por maioria de votos, a defesa deverá manejar embargos infringentes.

- CERTO
- ERRADO

Noções de Direito Processual Penal / Disposições constitucionais aplicáveis ao direito processual penal

Fonte: ANALISTA JUDICIÁRIO - ÁREA JUDICIÁRIA / STM / 2018 / CESPE

Q107.

A respeito dos princípios constitucionais e gerais do direito processual penal, julgue os itens a seguir.

Ninguém será processado nem sentenciado, senão pela autoridade competente, em respeito ao princípio constitucional do juiz natural.

- CERTO
- ERRADO

Esse material não poderá ser comercializado ou redistribuído sem autorização <http://concursoprepara.com.br>

Legislação Especial / Lei nº 10.826/2003 e alterações (Estatuto do Desarmamento)

Fonte: AGENTE DE INTELIGÊNCIA / ABIN / 2018 / CESPE

Q108.

À luz do disposto no Estatuto do Desarmamento — Lei nº 10.826/2003 —, julgue os itens que se seguem.

O interessado em adquirir arma de fogo de uso permitido deve atender a alguns requisitos, como idoneidade, ocupação lícita, residência certa, capacidade técnica e aptidão psicológica para o manuseio de arma de fogo, bem como declarar a efetiva necessidade da aquisição.

- CERTO
- ERRADO

Esse material não poderá ser comercializado ou redistribuído sem autorização <http://concursoprepara.com.br>

Legislação Especial / Lei nº 7.716/1989 e alterações (crimes resultantes de preconceitos de raça ou de cor)

Fonte: PRIMEIRO-TENENTE / Polícia Militar/CE / 2014 / CESPE

Q109.

À luz das Leis n.º 10.826/2003 (que institui o Estatuto do Desarmamento), n.º 8.072/1990 (que trata de crimes hediondos) e n.º 7.716/1989 (que versa sobre crimes resultantes de preconceitos de raça ou de cor), julgue os itens seguintes.

Configura crime o ato de veicular ornamento ou propaganda que utilize a cruz suástica ou gamada, com a finalidade de divulgação do nazismo.

- CERTO
- ERRADO

Esse material não poderá ser comercializado ou redistribuído sem autorização <http://concursoprepara.com.br>

Legislação Especial / Lei nº 5.553/1968 (apresentação e uso de documentos de identificação pessoal)

Fonte: PRIMEIRO-TENENTE / Polícia Militar/CE / 2014 / CESPE

Q110.

Julgue os próximos itens, em conformidade com o que preceituam as Leis n.º 5.553/1968 (a respeito da apresentação e do uso de documento de identificação pessoal), n.º 4.898/1965 (relativa ao direito de representação e ao processo de responsabilidade nos casos de abuso de autoridade) e n.º 9.455/1997 (que define os crimes de tortura).

A retenção de documento de identificação pessoal é proibida, sendo possível somente para a realização de ato em que se exija a apresentação de documento de identificação, nesse caso, a pessoa que fizer a exigência poderá fazer a retenção por até cinco dias, não podendo ser o prazo prorrogado.

- CERTO
- ERRADO

Esse material não poderá ser comercializado ou redistribuído sem autorização <http://concursoprepara.com.br>

Legislação Especial / Lei nº 4.898/1965 (direito de representação e processo de responsabilidade administrativa, civil e penal, nos casos de abuso de autoridade)

Fonte: AGENTE DE INTELIGÊNCIA / ABIN / 2018 / CESPE

Q111.

Com base no disposto na Lei nº 4.898/1965, que trata do abuso de autoridade, julgue os itens a seguir.

As sanções administrativas previstas para o crime de abuso de autoridade aplicam-se de acordo com a gravidade da conduta praticada e incluem a perda do cargo e a inabilitação para o exercício de qualquer outra função pública pelo prazo legal.

- CERTO
- ERRADO

Esse material não poderá ser comercializado ou redistribuído sem autorização <http://concursoprepara.com.br>

Legislação Especial / Lei nº 9.455/1997 (definição dos crimes de tortura)

Fonte: DEFENSOR PÚBLICO FEDERAL / DPU / 2015 / CESPE

Q112.

Em relação aos crimes contra a fé pública, aos crimes contra a administração pública, aos crimes de tortura e aos crimes contra o meio ambiente, julgue os itens a seguir.

Caracteriza uma das espécies do crime de tortura a conduta consistente em, com emprego de grave ameaça, constranger outrem em razão de discriminação racial, causando-lhe sofrimento mental.

- CERTO
- ERRADO

Esse material não poderá ser comercializado ou redistribuído sem autorização <http://concursoprepara.com.br>

Legislação Especial / Lei nº 8.069/1990 (Estatuto da Criança e do Adolescente), Título II, Capítulos I e II, Título III, Capítulo II, Seção III, Título V e Título VII

Fonte: ANALISTA JUDICIÁRIO - JUDICIÁRIA - OFICIAL DE JUSTIÇA AVALIADOR / TJ/DFT / 2015 / CESPE

Q113.

Com relação às infrações penais, julgue os próximos itens.

Comete contravenção penal o comerciante que vende, fornece, serve, ministra ou entrega bebida alcoólica a criança ou a adolescente, conduta considerada, ainda, infração administrativa pelo Estatuto da Criança e do Adolescente.

- CERTO
- ERRADO

Esse material nao podera ser comercializado ou redistribuido sem autorizacao <http://concursoprepara.com.br>

Legislação Especial / Lei nº 10.741/2003 e alterações (Estatuto do Idoso)

Fonte: AGENTE DE POLÍCIA / Polícia Civil/DF / 2013 / CESPE

Q114.

No que se refere ao Estatuto do Idoso, julgue os itens que se seguem.

A pessoa jurídica poderá ser responsabilizada, nos termos da lei, pela inobservância das normas que visem prevenir a ameaça ou a violação aos direitos do idoso.

- CERTO
- ERRADO

Esse material nao podera ser comercializado ou redistribuido sem autorizacao <http://concursoprepara.com.br>

Legislação Especial / Lei nº 12.850 e alterações (organizações criminosas)

Fonte: AUDITOR FEDERAL DE CONTROLE EXTERNO - CONTROLE EXTERNO - AUDITORIA GOVERNAMENTAL / TCU / 2015 / CESPE

Q115.

Em relação ao disposto na Lei n.º 12.850/2013, que trata de crime organizado, julgue os itens a seguir.

Em razão de essa lei ser o que se denomina novatio legis incriminadora, sua aplicação restringe-se aos casos em que a prática dos crimes tenha se dado a partir da data de início de sua vigência, sob pena de violação ao princípio da irretroatividade da lei penal mais gravosa.

- CERTO
- ERRADO

Esse material nao podera ser comercializado ou redistribuido sem autorizacao <http://concursoprepara.com.br>

Legislação Especial / Lei nº 9.099/1995 e alterações (juizados especiais cíveis e criminais), Capítulo III,

Fonte: DEFENSOR PÚBLICO FEDERAL / DPU / 2015 / CESPE

Q116.

Em relação a coisa julgada, prova criminal e restituição de bens, medidas assecuratórias e cautelares no direito processual penal, julgue os itens subsequentes.

No âmbito do juizado especial criminal, no intuito de comprovar a materialidade do crime, o exame de corpo de delito pode ser substituído por boletim médico ou prova equivalente.

- CERTO
- ERRADO

Esse material nao podera ser comercializado ou redistribuido sem autorizacao <http://concursoprepara.com.br>

Legislação Especial / Lei nº 10.259/2001 e alterações (juizados especiais cíveis e criminais no âmbito da Justiça Federal)

Q117.

Com relação aos juizados especiais criminais, às nulidades, aos recursos no processo penal e à execução penal, julgue os itens a seguir.

Diferentemente da suspensão condicional do processo, a homologação da transação penal no âmbito dos juizados especiais criminais faz coisa julgada material, de forma que o descumprimento das cláusulas do acordo não permite a continuidade da persecução penal.

- CERTO
- ERRADO

Esse material não poderá ser comercializado ou redistribuído sem autorização <http://concursoprepara.com.br>

Legislação Especial / Lei nº 11.340/2006 (Maria da Penha – violência doméstica e familiar contra a mulher)

Fonte: ASSISTENTE SOCIAL / DPU / 2016 / CESPE

Q118.

Com referência às disposições da legislação específica relativa aos idosos e às mulheres, julgue os itens que se seguem.

A violência doméstica e familiar contra a mulher é caracterizada pela ação ou omissão que ocasione morte, lesão, sofrimento físico, sexual ou psicológico, além de dano moral ou patrimonial, ocorrido em espaço de convívio permanente ou esporádico de pessoas, com ou sem vínculo familiar.

- CERTO
- ERRADO

Esse material não poderá ser comercializado ou redistribuído sem autorização <http://concursoprepara.com.br>

Legislação Especial / Lei nº 11.343/2006 (sistema nacional de políticas públicas sobre drogas)

Fonte: ASSISTENTE SOCIAL / DPU / 2016 / CESPE

Q119.

A respeito do Sistema Nacional de Políticas Públicas sobre Drogas (SISNAD), julgue os itens subsecutivos.

O SISNAD tem o objetivo de articular, integrar, organizar e coordenar as atividades relacionadas com a prevenção do uso indevido, a atenção e a reinserção social de usuários e dependentes de drogas além da repressão da produção não autorizada e do tráfico ilícito de drogas.

- CERTO
- ERRADO

Esse material não poderá ser comercializado ou redistribuído sem autorização <http://concursoprepara.com.br>

Legislação Especial / Decreto-Lei nº 3.688/1941 (Lei das contravenções penais)

Fonte: PRIMEIRO-TENENTE / Polícia Militar/CE / 2014 / CESPE

Q120.

Julgue os seguintes itens, à luz da Lei n.º 11.343/2006, que instituiu o Sistema Nacional de Políticas Públicas sobre Drogas (SISNAD), e do Decreto-Lei n.º 3.688/1941, também conhecido como Lei das Contravenções Penais.

O ato de pedir, publicamente, com habitualidade, esmolas ou auxílio de qualquer natureza, a pretexto de pobreza ou necessidade, configura contravenção conhecida como mendicância, que, caso seja exercida por ociosidade ou cupidez, será considerada contravenção penal, nos termos da Lei das Contravenções Penais.

- CERTO
- ERRADO

Esse material não poderá ser comercializado ou redistribuído sem autorização <http://concursosprepara.com.br>

Legislação Especial / Lei nº 9.605/1998 e alterações (Lei dos crimes contra o meio ambiente), Capítulos III e V

Fonte: AUDITOR DE CONTROLE EXTERNO - FISCALIZAÇÃO - DIREITO - CARGO 24 / TCE/PA / 2016 / CESPE

Q121.

Cada um dos itens a seguir apresenta uma situação hipotética seguida de uma assertiva a ser julgada de acordo com o Código Penal, com a legislação penal extravagante e com a jurisprudência do STJ.

O Ministério Público ofereceu denúncia contra pessoa jurídica e seus representantes legais (pessoas físicas) pela prática de delito ambiental previsto na Lei nº 9.605/1998. Os representantes legais da pessoa jurídica foram absolvidos sumariamente. Nessa situação, é possível a responsabilização penal da pessoa jurídica por delitos ambientais independentemente da responsabilização concomitante das pessoas físicas que agiam em seu nome.

- CERTO
- ERRADO

Esse material não poderá ser comercializado ou redistribuído sem autorização <http://concursosprepara.com.br>

Legislação Especial / Decretos nº 5.948/2006, nº 6.347/2008 e nº 7901/2013 (Tráfico de pessoas)

Fonte: POLICIAL RODOVIÁRIO FEDERAL / PRF / 2013 / CESPE

Q122.

Nos itens que avaliam conhecimentos específicos, a sigla PRF, sempre que empregada, refere-se à Polícia Rodoviária Federal ou a policial rodoviário federal, conforme o contexto.

Com fundamento na legislação que define os crimes de tortura e de tráfico de pessoas, julgue os itens a seguir.

O crime de tráfico de pessoas poderá ser caracterizado ainda que haja consentimento da vítima.

- CERTO
- ERRADO

Esse material não poderá ser comercializado ou redistribuído sem autorização <http://concursosprepara.com.br>

Direitos Humanos e Cidadania / Teoria geral dos direitos humanos: conceito, terminologia, estrutura normativa, fundamentação

Fonte: DEFENSOR PÚBLICO FEDERAL / DPU / 2015 / CESPE

Q123.

Com relação aos direitos humanos, julgue os itens que se seguem.

Independentemente da existência de condições orçamentárias favoráveis, o Estado deve efetivar os direitos sociais, especialmente aqueles referentes a grupos mais vulneráveis, como crianças e idosos.

- CERTO
- ERRADO

Esse material não poderá ser comercializado ou redistribuído sem autorização <http://concursosprepara.com.br>

Direitos Humanos e Cidadania / Afirmação histórica dos direitos humanos

Fonte: OFICIAL DE INTELIGÊNCIA - ÁREA 1 / ABIN / 2018 / CESPE

Q124.

Julgue os itens seguintes, a respeito da Declaração Universal dos Direitos Humanos e do direito internacional dos refugiados.

De acordo com a legislação brasileira, não pode ser considerado refugiado o indivíduo que, devido a fundados temores de perseguição por motivos de opiniões políticas, se encontra fora de seu país de nacionalidade e não queira acolher-se à proteção de tal país.

- CERTO
- ERRADO

Esse material não poderá ser comercializado ou redistribuído sem autorização <http://concursosprepara.com.br>

Direitos Humanos e Cidadania / Direitos humanos e responsabilidade do Estado

Fonte: POLICIAL RODOVIÁRIO FEDERAL / PRF / 2013 / CESPE

Q125.

Nos itens que avaliam conhecimentos específicos, a sigla PRF, sempre que empregada, refere-se à Polícia Rodoviária Federal ou a policial rodoviário federal, conforme o contexto.

Considerando o disposto na Constituição Federal de 1988 (CF), julgue os itens a seguir, relativos aos direitos humanos.

A possibilidade de extensão aos estrangeiros que estejam no Brasil, mas que não residam no país, dos direitos individuais previstos na CF deve-se ao princípio da primazia dos direitos humanos nas relações internacionais do Brasil.

- CERTO
- ERRADO

Esse material não poderá ser comercializado ou redistribuído sem autorização <http://concursosprepara.com.br>

Direitos Humanos e Cidadania / Política nacional de direitos humanos

Fonte: POLICIAL RODOVIÁRIO FEDERAL / PRF / 2013 / CESPE

Q126.

Nos itens que avaliam conhecimentos específicos, a sigla PRF, sempre que empregada, refere-se à Polícia Rodoviária Federal ou a policial rodoviário federal, conforme o contexto.

Julgue os próximos itens, relativos aos direitos humanos, à responsabilidade do Estado e à Política Nacional de Direitos Humanos.

A Política Nacional de Direitos Humanos contempla medidas voltadas à proteção dos direitos civis, tais como os projetos que tratam da parceria entre pessoas do mesmo sexo e da obrigatoriedade de atendimento do aborto legal pela rede pública de saúde.

- CERTO
- ERRADO

Esse material não poderá ser comercializado ou redistribuído sem autorização <http://concursoprepara.com.br>

Direitos Humanos e Cidadania / Programas nacionais de direitos humanos

Fonte: ANALISTA JUDICIÁRIO - SERVIÇO SOCIAL / STJ / 2015 / CESPE

Q127.

De acordo com o Programa Nacional de Direitos Humanos (PNDH-3/2009) e o Estatuto da Criança e do Adolescente (ECA), julgue os itens subsequentes.

Entre as principais diretrizes do PNDH-3/2009, no eixo de segurança pública, acesso à justiça e combate à violência, incluem-se a democratização e modernização do sistema de segurança pública; a transparência e participação popular no sistema de segurança pública e justiça criminal; e o combate à violência institucional, com ênfase na erradicação da tortura e na redução da letalidade policial e carcerária.

- CERTO
- ERRADO

Esse material não poderá ser comercializado ou redistribuído sem autorização <http://concursoprepara.com.br>

Direitos Humanos e Cidadania / Globalização e direitos humanos

Fonte: PROCURADOR / PGE/BA / 2014 / CESPE

Q128.

No que se refere aos tratados e convenções internacionais sobre direitos humanos de que o Brasil seja signatário, julgue os itens seguintes.

O Pacto Internacional sobre Direitos Civis e Políticos de 1966, juntamente com a Convenção Americana sobre Direitos Humanos de 1969 e outros atos internacionais compõem o denominado Sistema Regional Interamericano de Proteção dos Direitos Humanos.

- CERTO
- ERRADO

Esse material não poderá ser comercializado ou redistribuído sem autorização <http://concursoprepara.com.br>

Direitos Humanos e Cidadania / As três vertentes da proteção internacional da pessoa humana: direitos humanos, direito humanitário e direito dos refugiados

Fonte: DEFENSOR PÚBLICO / DPE/PE / 2015 / CESPE

Q129.

Julgue os itens subsequentes, a respeito de aspectos gerais e históricos dos direitos humanos.

As três vertentes da proteção internacional da pessoa humana, a saber, os direitos humanos, o direito humanitário e o direito

dos refugiados, foram consagradas nas conferências mundiais da última década de 90. Não obstante, a implementação dessas vertentes deve atender às demandas de cada região, mesmo que não haja sistemas regionais de proteção.

- CERTO
- ERRADO

Esse material não poderá ser comercializado ou redistribuído sem autorização <http://concursoprepara.com.br>

Direitos Humanos e Cidadania / A Constituição brasileira e os tratados internacionais de direitos humanos

Fonte: ANALISTA DE SISTEMA OPERACIONAL / MEC / 2015 / CESPE

Q130.

Acerca de direitos e garantias fundamentais e de aplicabilidade das normas constitucionais, julgue os itens a seguir.

De acordo com a jurisprudência do Supremo Tribunal Federal, as normas decorrentes de tratados e convenções internacionais sobre direitos humanos, regularmente internalizadas no ordenamento jurídico brasileiro, apresentam status supralegal, ainda que não tenham sido aprovadas segundo o rito previsto para o processo legislativo das emendas à Constituição.

- CERTO
- ERRADO

Esse material não poderá ser comercializado ou redistribuído sem autorização <http://concursoprepara.com.br>

Direitos Humanos e Cidadania / Aplicações da perspectiva sociológica a temas e problemas contemporâneos da sociedade brasileira: a questão da igualdade jurídica e dos direitos de cidadania, o pluralismo jurídico, acesso à justiça

Fonte: POLICIAL RODOVIÁRIO FEDERAL / PRF / 2013 / CESPE

Q131.

Nos itens que avaliam conhecimentos específicos, a sigla PRF, sempre que empregada, refere-se à Polícia Rodoviária Federal ou a policial rodoviário federal, conforme o contexto.

Acerca dos direitos de cidadania e do pluralismo jurídico, julgue os itens que se seguem.

No Brasil, o pluralismo jurídico configura-se, por exemplo, quando da aplicação de regras criadas por membros de organizações criminosas, distintas das regras jurídicas estabelecidas pelo Estado.

- CERTO
- ERRADO

Esse material não poderá ser comercializado ou redistribuído sem autorização <http://concursoprepara.com.br>

Direitos Humanos e Cidadania / Práticas judiciárias e policiais no espaço público

Fonte: DEFENSOR PÚBLICO FEDERAL / DPU / 2015 / CESPE

Q132.

Com relação aos direitos humanos, julgue os itens que se seguem.

Considera-se haver ofensa ao princípio da ampla defesa no caso de o defensor dativo de acusado da prática do crime de homicídio apresentar, em defesa do acusado, argumentações genéricas, sem considerar as especificidades do crime por

este cometido.

- CERTO
- ERRADO

Esse material nao podera ser comercializado ou redistribuido sem autorizacao <http://concursoprepara.com.br>

Direitos Humanos e Cidadania / Administração institucional de conflitos no espaço público

Fonte: POLICIAL RODOVIÁRIO FEDERAL / PRF / 2013 / CESPE

Q133.

Nos itens que avaliam conhecimentos específicos, a sigla PRF, sempre que empregada, refere-se à Polícia Rodoviária Federal ou a policial rodoviário federal, conforme o contexto.

No que concerne às práticas policiais no espaço público e à administração institucional de conflitos no espaço público, julgue os itens seguintes.

Ainda que, durante manifestação que resulte no bloqueio de rodovia federal, os manifestantes entrem em conflito com motoristas que trafeguem nessa rodovia, o PRF responsável pela segurança no local não poderá efetuar, a título de advertência, disparos de arma de fogo para o alto.

- CERTO
- ERRADO

Esse material nao podera ser comercializado ou redistribuido sem autorizacao <http://concursoprepara.com.br>

Legislação Relativa ao DPRF / Lei n.º 9.503/1997 - Código de Trânsito Brasileiro, e suas atualizações

Fonte: ANALISTA JUDICIÁRIO - ADMINISTRATIVA - SEGURANÇA / STJ / 2015 / CESPE

Q134.

À luz do Código de Trânsito Brasileiro (CTB), julgue os itens seguintes.

Mediante autorização específica da respectiva corregedoria e comunicação aos órgãos de trânsito competentes, o veículo utilizado por magistrado que exerça competência ou atribuição criminal poderá, por motivo de segurança e de forma provisória, transitar, excepcionalmente, com placas especiais, de modo a impedir a identificação de seu usuário.

- CERTO
- ERRADO

Esse material nao podera ser comercializado ou redistribuido sem autorizacao <http://concursoprepara.com.br>

Legislação Relativa ao DPRF / Lei 9.654/1982

Fonte: POLICIAL RODOVIÁRIO FEDERAL / PRF / 2009 / FUNRIO

Q135.

A Lei n.º 9654, de 2/6/98, publicada no D.O.U. de 3/6/98 cria, no âmbito do Poder Executivo, a carreira de Policial Rodoviário Federal, com as atribuições previstas na Constituição Federal, no Código de Trânsito Brasileiro e na legislação específica. Assim, as atribuições gerais das classes do cargo de Policial Rodoviário Federal são as seguintes dentre outras:

- A) Classe de Agente Operacional: atividades de natureza policial, envolvendo planejamento, coordenação, capacitação, controle e execução administrativa e operacional, bem como articulação e intercâmbio com outras organizações policiais, em âmbito nacional, além das atribuições da classe de Agente Operacional.
- B) Classe de Agente Especial: atividades de natureza policial envolvendo a execução e controle administrativo e operacional das atividades inerentes ao cargo, além das atribuições da classe de Agente.

- C) Classe de Inspetor: atividades de natureza policial e administrativa, envolvendo direção, planejamento, coordenação, supervisão, controle e avaliação administrativa e operacional, coordenação e direção das atividades de corregedoria, inteligência e ensino, bem como a articulação e o intercâmbio com outras organizações e corporações policiais, em âmbito nacional e internacional, além das atribuições da classe de Agente Especial.
- D) Classe de Agente Especial: atividades de natureza policial envolvendo a fiscalização, patrulhamento e policiamento ostensivo, atendimento e socorro às vítimas de acidentes rodoviários e demais atribuições relacionadas com a área operacional do Departamento de Polícia Rodoviária Federal.
- E) Classe de Agente: atividades de natureza policial e administrativa, envolvendo direção, planejamento, coordenação, supervisão, controle e avaliação administrativa e operacional, coordenação e direção das atividades de corregedoria, inteligência e ensino, bem como a articulação e o intercâmbio com outras organizações e corporações policiais, em âmbito nacional e internacional, além das atribuições da classe de Agente Especial.

Esse material não poderá ser comercializado ou redistribuído sem autorização <http://concursoprepara.com.br>

Legislação Relativa ao DPRF / Decreto nº 6.061/2007 e alterações

Fonte: POLICIAL RODOVIÁRIO FEDERAL / PRF / 2013 / CESPE

Q136.

Nos itens que avaliam conhecimentos específicos, a sigla PRF, sempre que empregada, refere-se à Polícia Rodoviária Federal ou a policial rodoviário federal, conforme o contexto.

A respeito da organização do Departamento de Polícia Rodoviária Federal e da natureza dos atos praticados por seus agentes, julgue os itens que se seguem.

Por ser órgão do Ministério da Justiça, a PRF é órgão do Poder Executivo, integrante da administração direta.

- CERTO
- ERRADO

Esse material não poderá ser comercializado ou redistribuído sem autorização <http://concursoprepara.com.br>

Legislação Relativa ao DPRF / Decreto 1.655/1995

Fonte: POLICIAL RODOVIÁRIO FEDERAL / PRF / 2013 / CESPE

Q137.

Nos itens que avaliam conhecimentos específicos, a sigla PRF, sempre que empregada, refere-se à Polícia Rodoviária Federal ou a policial rodoviário federal, conforme o contexto.

Com base na legislação da PRF, julgue os itens que se seguem.

Se, durante a execução de obra ao longo de uma rodovia federal, a empresa responsável pela obra interromper a circulação de veículos e a movimentação de cargas em uma das faixas de rolamento sem a prévia permissão do órgão de trânsito competente, a PRF deverá interditar a obra e aplicar as penalidades civis e multas decorrentes da infração cometida pela empresa.

- CERTO
- ERRADO

Esse material não poderá ser comercializado ou redistribuído sem autorização <http://concursoprepara.com.br>

Física Aplicada à Perícia de Acidentes Rodoviários / Mecânica / Cinemática escalar, cinemática vetorial

Fonte: PROFESSOR DE FÍSICA / SEDU/ES / 2008 / CESPE

Q138.

Nos fenômenos do mundo macroscópico, sempre existem forças não conservativas que contribuem para diminuir a energia mecânica de um sistema. No entanto, essa diminuição pode ser igual ao aumento da energia térmica gerada pela força de atrito, por exemplo. Quando se somam energias térmica e mecânica, a energia total do sistema se conserva, embora forças dissipativas estejam presentes. A respeito desse assunto, julgue os próximos itens.

Considere que uma bola, ao girar amarrada à ponta de um fio, descreva um círculo vertical com energia cinética constante. Nesse caso, a tensão no fio na parte mais baixa da trajetória é maior que a tensão no topo da trajetória.

- CERTO
- ERRADO

Esse material não poderá ser comercializado ou redistribuído sem autorização <http://concursosprepara.com.br>

Física Aplicada à Perícia de Acidentes Rodoviários / Mecânica / Movimento circular

Fonte: PROFESSOR DE FÍSICA / SEDU/ES / 2008 / CESPE

Q139.

Nos fenômenos do mundo macroscópico, sempre existem forças não conservativas que contribuem para diminuir a energia mecânica de um sistema. No entanto, essa diminuição pode ser igual ao aumento da energia térmica gerada pela força de atrito, por exemplo. Quando se somam energias térmica e mecânica, a energia total do sistema se conserva, embora forças dissipativas estejam presentes. A respeito desse assunto, julgue os próximos itens.

Considere que um satélite artificial esteja girando em movimento circular e uniforme em torno da Terra. Nesse caso, a força de atração da Terra realiza trabalho sobre o satélite.

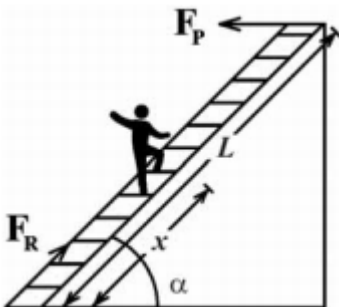
- CERTO
- ERRADO

Esse material não poderá ser comercializado ou redistribuído sem autorização <http://concursosprepara.com.br>

Física Aplicada à Perícia de Acidentes Rodoviários / Mecânica / Leis de Newton e suas aplicações

Fonte: PRIMEIRO-TENENTE / Corpo de Bombeiro Militar/CE / 2014 / CESPE

Q140.



A figura acima mostra uma escada de comprimento L apoiada em uma parede, sem atrito, fazendo um ângulo $\alpha = 45^\circ$ com a direção horizontal. Uma pessoa de massa m sobre a escada está a uma distância x do ponto de apoio da escada com o piso. Nessa figura, F_P é a força de reação horizontal da parede e F_R é a força de reação do solo na direção da escada.

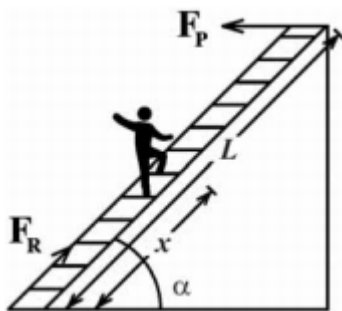
Tendo a figura como base e considerando as informações acima, julgue os itens a seguir.

O módulo de força de reação horizontal da parede é proporcional à razão x/L .

- CERTO
- ERRADO

Esse material não poderá ser comercializado ou redistribuído sem autorização <http://concursosprepara.com.br>

Q141.



A figura acima mostra uma escada de comprimento L apoiada em uma parede, sem atrito, fazendo um ângulo $\alpha = 45^\circ$ com a direção horizontal. Uma pessoa de massa m sobre a escada está a uma distância x do ponto de apoio da escada com o piso. Nessa figura, F_p é a força de reação horizontal da parede e F_R é a força de reação do solo na direção da escada.

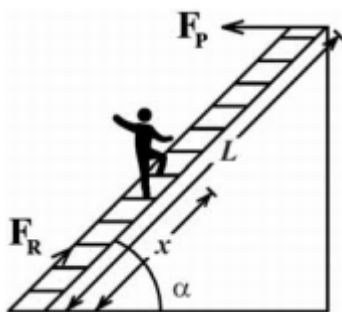
Tendo a figura como base e considerando as informações acima, julgue os itens a seguir.

Quando a pessoa sobe e desce a escada, o trabalho da força peso é nulo.

- CERTO
- ERRADO

Esse material nao podera ser comercializado ou redistribuido sem autorizacao <http://concursoprepara.com.br>

Q142.



A figura acima mostra uma escada de comprimento L apoiada em uma parede, sem atrito, fazendo um ângulo $\alpha = 45^\circ$ com a direção horizontal. Uma pessoa de massa m sobre a escada está a uma distância x do ponto de apoio da escada com o piso. Nessa figura, F_p é a força de reação horizontal da parede e F_R é a força de reação do solo na direção da escada.

Tendo a figura como base e considerando as informações acima, julgue os itens a seguir.

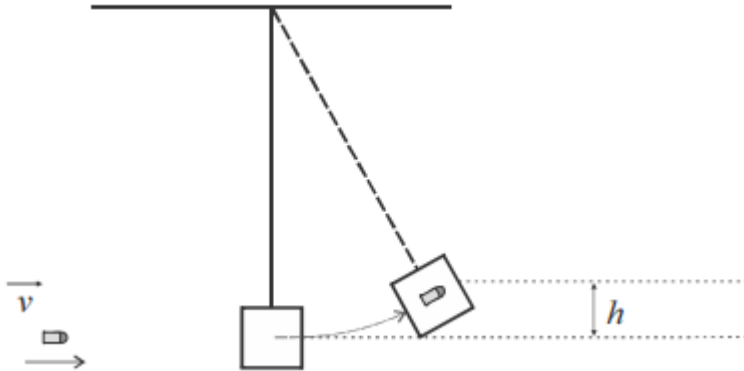
A força de atrito necessária para manter a escada sem escorregar depende da posição x da pessoa na escada.

- CERTO
- ERRADO

Esse material nao podera ser comercializado ou redistribuido sem autorizacao <http://concursoprepara.com.br>

Q143.

Nos itens que avaliam conhecimentos específicos, a sigla PRF, sempre que empregada, refere-se à Polícia Rodoviária Federal ou a policial rodoviário federal, conforme o contexto.



Uma bala de revólver de massa igual a 10 g foi disparada, com velocidade v , na direção de um bloco de massa igual a 4 kg, suspenso por um fio, conforme ilustrado na figura acima. A bala ficou encravada no bloco e o conjunto subiu até uma altura h igual a 30 cm. Considerando essas informações e assumindo que a aceleração da gravidade seja igual a 10 m/s^2 , julgue o item abaixo.

Se toda a energia cinética que o conjunto adquiriu imediatamente após a colisão fosse transformada em energia potencial, a velocidade do conjunto após a colisão e a velocidade com que a bala foi disparada seriam, respectivamente, superiores a 2,0 m/s e a 960 m/s.

- CERTO
- ERRADO

Esse material não poderá ser comercializado ou redistribuído sem autorização <http://concursoprepara.com.br>

Física Aplicada à Perícia de Acidentes Rodoviários / Ondulatória / Movimento harmônico simples

Fonte: POLICIAL RODOVIÁRIO FEDERAL / PRF / 2013 / CESPE

Q144.

Nos itens que avaliam conhecimentos específicos, a sigla PRF, sempre que empregada, refere-se à Polícia Rodoviária Federal ou a policial rodoviário federal, conforme o contexto.

Considerando que um corpo de massa igual a 1,0 kg oscile em movimento harmônico simples de acordo com a equação

$$x(t) = 6,0 \cos \left[3\pi t + \frac{\pi}{3} \right]$$

, em que t é o tempo, em segundos, e $x(t)$ é dada em metros, julgue os itens que se seguem.

A força resultante que atua no corpo é expressa por

$$F(t) = -(3\pi)^2 x(t).$$

- CERTO
- ERRADO

Esse material não poderá ser comercializado ou redistribuído sem autorização <http://concursoprepara.com.br>

Fonte: PROFESSOR - FÍSICA / SEDUC/AM / 2011 / CESPE

Q145.

Uma diferença importante entre um sistema massa-mola, uma corda vibrante ou um tubo sonoro é o fato de, no sistema massa-mola, haver apenas uma frequência natural, ao passo que nos outros o número de frequências naturais tende ao infinito, dependendo das condições de contorno do material. Por exemplo, para um fio preso nas extremidades, a uma distância L , a relação entre a tensão aplicada, T , e a velocidade de propagação, v , de uma onda é do tipo

$$v \propto T^{1/2}$$

. Considerando essas informações, julgue os seguintes.

Se a tensão em um fio vibrante for aumentada, o número de nodos aumenta.

- CERTO
- ERRADO

Esse material não poderá ser comercializado ou redistribuído sem autorização <http://concursoprepara.com.br>

Física Aplicada à Perícia de Acidentes Rodoviários / Ondulatória / Ondas sonoras, efeito doppler e ondas eletromagnéticas

Fonte: POLICIAL RODOVIÁRIO FEDERAL / PRF / 2013 / CESPE

Q146.

Nos itens que avaliam conhecimentos específicos, a sigla PRF, sempre que empregada, refere-se à Polícia Rodoviária Federal ou a policial rodoviário federal, conforme o contexto.

O fenômeno de redução na frequência do som emitido pela buzina de um veículo em movimento, observado por um ouvinte, é denominado efeito Doppler. Essa diferença na frequência deve-se ao deslocamento no número de oscilações por segundo que atinge o ouvido do ouvinte. Os instrumentos utilizados pela PRF para o controle de velocidade se baseiam nesse efeito. A respeito do efeito Doppler, julgue o item abaixo.

Considere que um PRF, em uma viatura que se desloca com velocidade igual a 90 km/h, se aproxime do local de um acidente onde já se encontra uma ambulância parada, cuja sirene esteja emitindo som com frequência de 1.000 Hz. Nesse caso, se a velocidade do som no ar for igual a 340 m/s, a frequência do som da sirene ouvido pelo policial será superior a 1.025 Hz.

- CERTO
- ERRADO

Esse material não poderá ser comercializado ou redistribuído sem autorização <http://concursoprepara.com.br>

Física Aplicada à Perícia de Acidentes Rodoviários / Óptica geométrica / Reflexão e refração da luz

Fonte: PROFESSOR DE FÍSICA / SEDU/ES / 2008 / CESPE

Q147.

A faixa de frequência do som audível está entre 20 Hz e 20 kHz e a faixa de frequência das ondas eletromagnéticas que correspondem às transmissões de rádio e TV está entre 10^4 Hz e 10^9 Hz. Sabendo que a velocidade do som no ar é igual a 330 m/s e a das ondas eletromagnéticas no vácuo é 3×10^8 m/s, julgue os itens que se seguem.

O fato de uma onda poder ser refletida ou refratada obedecendo às mesmas leis de reflexão e refração da luz sugere que a luz tem natureza ondulatória.

- CERTO
- ERRADO

Esse material não poderá ser comercializado ou redistribuído sem autorização <http://concursoprepara.com.br>

Física Aplicada à Perícia de Acidentes Rodoviários / Óptica geométrica / Instrumentos ópticos: características e aplicações.

Fonte: PAPILOSCOPISTA / Polícia Federal / 2012 / CESPE

Q148.

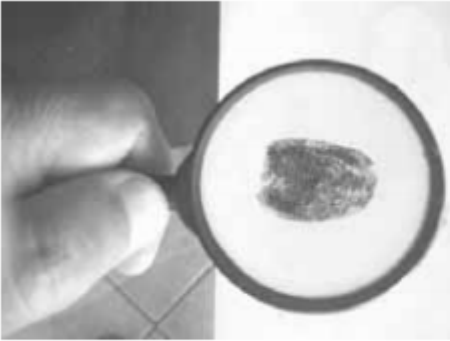


figura I

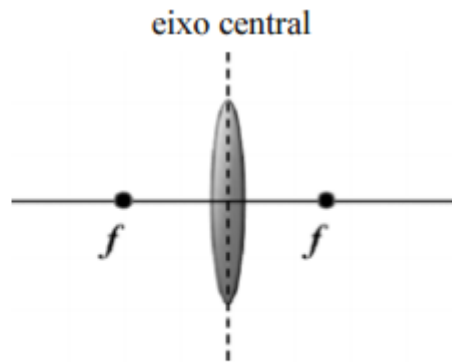


figura II

Instrumentos ópticos, como o ilustrado na figura I acima, são comumente utilizados em técnicas de identificação forense. As lupas, compostas por lentes delgadas e convergentes, são frequentemente usadas. Considere uma lupa composta por uma lente biconvexa de raios iguais em módulo e que sejam d_o , d_i e f , respectivamente, as distâncias do objeto, da imagem e do foco em relação ao eixo central na lente — figura II. Com base nessas informações e nas figuras acima, julgue os itens que se seguem.

Para um objeto posicionado no ponto focal, sua imagem estará localizada no infinito.

- CERTO
- ERRADO

Esse material não poderá ser comercializado ou redistribuído sem autorização <http://concursoprepara.com.br>