

**Q1.**

**Texto CB1A1AAA**

Já houve quem dissesse por aí que o Rio de Janeiro é a cidade das explosões. Na verdade, não há semana em que os jornais não registrem uma aqui e ali, na parte rural.

A ideia que se faz do Rio é a de que é ele um vasto paiol, e que vivemos sempre ameaçados de ir pelos ares, como se estivéssemos a bordo de um navio de guerra, ou habitando uma fortaleza cheia de explosivos terríveis.

Certamente que essa pólvora terá toda ela emprego útil; mas, se ela é indispensável para certos fins industriais, convinha que se averiguassem bem as causas das explosões, se são acidentais ou propositais, a fim de que fossem removidas na medida do possível. Isso, porém, é que não se tem dado e creio que até hoje não têm as autoridades chegado a resultados positivos.

Entretanto, é sabido que certas pólvoras, submetidas a dadas condições, explodem espontaneamente, e tem sido essa a explicação para uma série de acidentes bastante dolorosos, a começar pelo do Maine, na baía de Havana, sem esquecer também o do Aquidabã.

Noticiam os jornais que o governo vende, quando avariada, grande quantidade dessas pólvoras.

Tudo indica que o primeiro cuidado do governo devia ser não entregar a particulares tão perigosas pólvoras, que explodem assim sem mais nem menos, pondo pacíficas vidas em constante perigo.

Creio que o governo não é assim um negociante ganancioso que vende gêneros que possam trazer a destruição de vidas preciosas; e creio que não é, porquanto anda sempre zangado com os farmacêuticos que vendem cocaína aos suicidas. Há sempre no Estado curiosas contradições.

Lima Barreto Pólvora e cocaína In: Vida urbana, 5/1/1915

Internet: <[www.dominiopublico.gov.br](http://www.dominiopublico.gov.br)>

br> (com adaptações)

Com relação às ideias do texto CB1A1AAA, que data de janeiro de 1915, julgue os itens a seguir.

Conforme o texto, o governo vendia a particulares todo o excedente de explosivos não utilizados.

- CERTO
- ERRADO

---

Esse material nao podera ser comercializado ou redistribuido sem autorizacao <http://concursosprepara.com.br>

*Língua Portuguesa / Reconhecimento de tipos e gêneros textuais*

**Q2.**

**Texto CB4A1AAA**

Narração é diferente de narrativa, uma vez que mantém algo da ideia de acompanhar os fatos à medida que eles acontecem. A narrativa é uma totalidade de acontecimentos encadeados, uma espécie de soma final, e está presente em tudo: na sequência de entrada, prato principal e sobremesa de um jantar; em mitos, romances, contos, novelas,

peças, poemas; no Currículum vitae; na história dos nossos corpos; nas notícias; em relatórios médicos; em conversas, desenhos, sonhos, filmes, fábulas, fotografias. Está nas óperas, nos vídeos, videogames e jogos de tabuleiro. A narração, por sua vez, é basicamente aquilo que um narrador enuncia. Uma contagem de palavras na base de dados do Google mostra uma mudança nos usos de narrativa. A palavra vem sendo cada vez mais empregada nas últimas décadas, mas seu sentido vem mudando.

A expressão disputa de narrativas, que teve um boom dos anos 80 do século XX para cá, não costuma dizer respeito à acepção mais literária do termo, como narrativa de um romance. Fala antes sobre trazer a público diferentes formas de narrar o mundo, para que narrativas plurais possam ser elaboradas e disputadas. É um uso do termo que talvez aproxime narrativa de narração, porque sugere que toda narrativa histórica e cultural carrega em si um processo e um movimento e que dentro dela há sempre sinais deixados pelas escolhas de um narrador.

Sofia Nestrovski. Narrativa. Internet: <[www.nexojornal.com.br](http://www.nexojornal.com.br)> (com adaptações).

Com relação às ideias e aos aspectos linguísticos do texto CB4A1AAA, julgue os itens a seguir.

Há cerca de três décadas, em contextos históricos, culturais e literários, o termo narrativa passou a ser considerado um sinônimo de narração.

- CERTO
- ERRADO

---

Esse material não poderá ser comercializado ou redistribuído sem autorização <http://concursoprepara.com.br>

***Língua Portuguesa / Domínio da ortografia oficial***

**Fonte: AUDITOR DE CONTROLE EXTERNO - PROCURADORIA / TCE/PA / 2016 / CESPE**

**Q3.**

Os itens a seguir apresentam trechos adaptados de textos do sítio do TCE/PA. Julgue-os quanto à correção gramatical.

O Portal da Transparência do TCE/PA foi lançado, em maio de 2010, é um canal pelo qual a sociedade pode acompanhar a execução orçamentária e financeira deste tribunal.

- CERTO
- ERRADO

---

Esse material não poderá ser comercializado ou redistribuído sem autorização <http://concursoprepara.com.br>

***Língua Portuguesa / Domínio dos mecanismos de coesão textual / Emprego de elementos de referência, substituição e repetição, de conectores e outros elementos de sequenciação textual***

**Fonte: ADVOGADO / EBSERH / 2018 / CESPE**

**Q4.**

**Texto CB1A1BBB**

São José do Rio Preto, centro urbano de tamanho médio, com cerca de 408 mil habitantes em 2010, localizada na região noroeste do estado de São Paulo, em área de clima tropical, é uma cidade reconhecida pelo seu calor intenso. Em 1985, a Superintendência de Controle de Endemias do Estado de São Paulo detectou a presença de focos do *Aedes aegypti*

em doze cidades paulistas, entre elas, São José do Rio Preto, e confirmou sua reintrodução no estado. Os focos foram encontrados em locais com concentração de recipientes, denominados pontos estratégicos (PEs). Foi então estruturado o Programa de Controle de *Aedes aegypti* em São Paulo, que previa a visitação sistemática e periódica aos PEs dos municípios e a realização de delimitações de foco, quando do encontro de sítios positivos. Considerava-se que o vetor estava presente em um município quando continuava presente nos imóveis após a realização das medidas de controle que vinham associadas à delimitação de foco.

Logo após a detecção de focos positivos do mosquito em São José do Rio Preto, realizaram-se as delimitações e a aplicação de controle, as quais não foram suficientes para eliminar o vetor. Diante da situação, em 1985, o município foi definido como área de infestação domiciliar e risco de dengue. Os primeiros casos autóctones da dengue no município foram registrados em 1991, atribuídos ao sorotipo DENV1. A primeira grande epidemia ocorreu em 1995, com 1.462 casos autóctones. Posteriormente, com a introdução dos demais sorotipos, as incidências (casos/100 mil habitantes/ano) apresentaram comportamento cíclico: em 1999, 1.351,1; em 2006, 2.935,7; em 2010, ano da maior incidência, 6.173,8; e, em 2015, até outubro, a segunda maior incidência, 5.070,8. Apesar de não se descartar a hipótese de que o aumento progressivo das incidências da dengue no município já seria um efeito do aumento das temperaturas, parece que esse fenômeno estaria mais relacionado com a circulação dos múltiplos sorotipos do vírus da dengue. De modo geral, a persistência e a intensidade da dengue em São José do Rio Preto são esperadas por se tratar de cidade de clima tropical e com condições ideais para o desenvolvimento do vetor e de sua relação com o patógeno.

Internet: <[www.revistas.usp.br](http://www.revistas.usp.br)> (com adaptações)

A respeito de aspectos linguísticos do texto CB1A1BBB, julgue os itens a seguir.

*Os vocábulos “mosquito” (R.18) e “patógeno” (R.39) têm o mesmo referente no texto: “Aedes aegypti” (R. 6 e 11).*

- CERTO
- ERRADO

---

Esse material não poderá ser comercializado ou redistribuído sem autorização <http://concursoprepara.com.br>

**Língua Portuguesa / Domínio dos mecanismos de coesão textual / Emprego de tempos e modos verbais**

**Fonte: ANALISTA JUDICIÁRIO - ÁREA ADMINISTRATIVA / STM / 2018 / CESPE**

**Q5.**

**Texto CB1A1AAA**

Não sou de choro fácil a não ser quando descubro qualquer coisa muito interessante sobre ácido desoxirribonucleico. Ou quando acho uma carta que fale sobre a descoberta de um novo modelo para a estrutura do ácido desoxirribonucleico, uma carta que termine com “Muito amor, papai”. Francis Crick descobriu o desenho do DNA e escreveu a seu filho só para dizer que “nossa estrutura é muito bonita”. Estrutura, foi o que ele falou. Antes de despedir-se ainda disse: “Quando chegar em casa, vou te mostrar o modelo”. Não esqueça os dois pacotes de leite, passe para comprar pão, guarde o resto do dinheiro para seus caramelos e, quando chegar, eu mostro a você o mecanismo copiador básico a partir do qual a vida vem da vida.

Não sou de choro fácil, mas um composto orgânico cujas moléculas contêm as instruções genéticas que coordenam o desenvolvimento e o funcionamento de todos os seres vivos me comove. Cromossomas me animam, ribossomas me espantam. A divisão celular não me deixa dormir, e olha que eu moro bem no meio das montanhas. De vez em quando vejo passarem os aviões, mas isso nunca acontece de madrugada — a noite se guarda toda para o infinito silêncio.

Acho que uma palavra é muito mais bonita do que uma carabina, mas não sei se vem ao caso. Nenhuma palavra quer ferir outras palavras: nem desoxirribonucleico, nem montanha, nem canção. Todos esses conceitos têm os seus sinônimos, veja só, ácido desoxirribonucleico e DNA são exatamente a mesma coisa, e os do resto das palavras você acha. É tudo uma questão de amor e prisma, por favor não abra os canhões. Que coisa mais linda esse ácido despenteado, caramba. Olhei com mais atenção o desenho da estrutura e descobri: a raça humana é toda brilho.

Matilde Campilho. Notícias escritas na beira da estrada.  
In: Jóquei. São Paulo: Editora 34, 2015, p. 26-7 (com adaptações).

Julgue os itens a seguir, com relação às ideias e aos aspectos linguísticos do texto CB1A1AAA, no qual a autora Matilde Campilho aborda a descoberta, em 1953, da estrutura da molécula do DNA, correalizada pelos cientistas James Watson e Francis Crick.

A forma verbal “termine” (R.5), que denota uma ação incerta ou irreal, foi empregada para indicar que a carta que Crick escreveu a seu filho, na realidade, não se encerra com as palavras ‘Muito amor, papai’ (R. 5 e 6).

- CERTO
- ERRADO

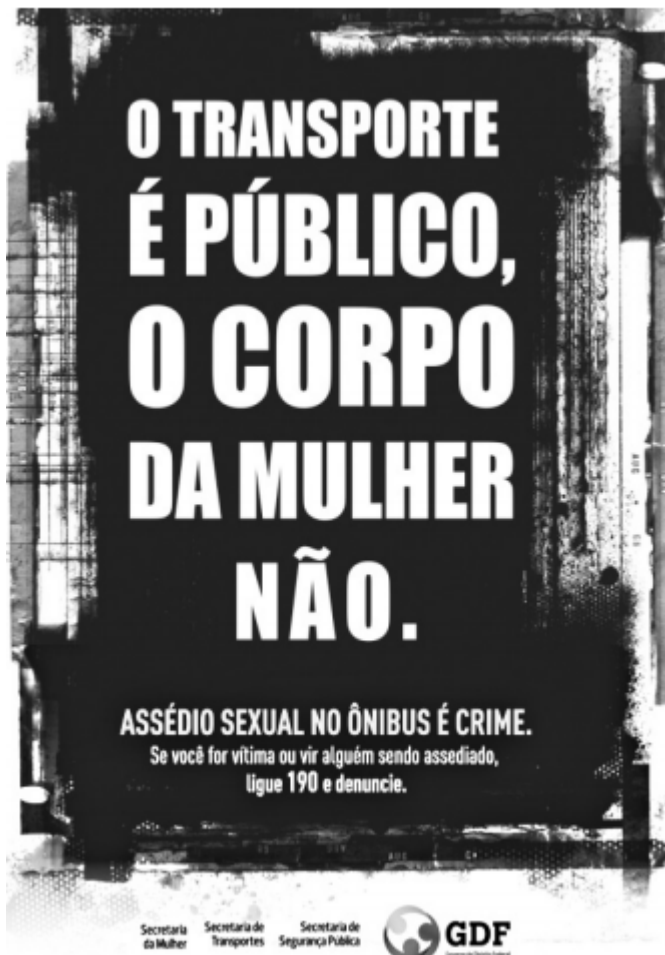
---

Esse material não poderá ser comercializado ou redistribuído sem autorização <http://concursosprepara.com.br>

***Língua Portuguesa / Domínio da estrutura morfosintática do período / Emprego das classes de palavras***

**Fonte: PROFESSOR DE EDUCAÇÃO BÁSICA - ÁREA DE ATUAÇÃO: PORTUGUÊS / SEE/DFT / 2017 / CESPE**

**Q6.**



Internet: <[www.mulher.df.gov.br](http://www.mulher.df.gov.br)> (com adaptações).

No que se refere às ideias e aos aspectos linguísticos do texto precedente, julgue os itens a seguir.

No terceiro período do texto, a conjunção “ou” está associada ao valor de inclusão e a conjunção “e” associada ao valor de sequenciação temporal.

- CERTO
- ERRADO

---

Esse material não poderá ser comercializado ou redistribuído sem autorização <http://concursoprepara.com.br>

**Língua Portuguesa / Domínio da estrutura morfossintática do período / Relações de coordenação e subordinação entre orações e entre termos da oração**

**Fonte: ADVOGADO / EBSERH / 2018 / CESPE**

**Q7.**

**Texto CB1A1AAA**

Já houve quem dissesse por aí que o Rio de Janeiro é a cidade das explosões. Na verdade, não há semana em que os jornais não registrem uma aqui e ali, na parte rural.

A ideia que se faz do Rio é a de que é ele um vasto paiol, e que vivemos sempre ameaçados de ir pelos ares, como se estivéssemos a bordo de um navio de guerra, ou habitando uma fortaleza cheia de explosivos terríveis.

Certamente que essa pólvora terá toda ela emprego útil; mas, se ela é indispensável para certos fins industriais, convinha que se averiguassem bem as causas das explosões, se são acidentais ou propositais, a fim de que fossem removidas na medida do possível. Isso, porém, é que não se tem dado e

creio que até hoje não têm as autoridades chegado a resultados positivos.

Entretanto, é sabido que certas pólvoras, submetidas a dadas condições, explodem espontaneamente, e tem sido essa a explicação para uma série de acidentes bastante dolorosos, a começar pelo do Maine, na baía de Havana, sem esquecer também o do Aquidabã.

Noticiam os jornais que o governo vende, quando avariada, grande quantidade dessas pólvoras.

Tudo indica que o primeiro cuidado do governo devia ser não entregar a particulares tão perigosas pólvoras, que explodem assim sem mais nem menos, pondo pacíficas vidas em constante perigo.

Creio que o governo não é assim um negociante ganancioso que vende gêneros que possam trazer a destruição de vidas preciosas; e creio que não é, porquanto anda sempre zangado com os farmacêuticos que vendem cocaína aos suicidas. Há sempre no Estado curiosas contradições.

Lima Barreto Pólvora e cocaína In: Vida urbana, 5/1/1915

Internet: <[www.dominiopublico.gov.br](http://www.dominiopublico.gov.br)

br> (com adaptações)

No que se refere às estruturas linguísticas do texto CB1A1AAA, julgue os itens seguintes.

O sujeito elíptico da forma verbal “anda” (R.28) retoma a expressão “um negociante ganancioso” (R. 26 e 27).

- CERTO
- ERRADO

---

Esse material nao podera ser comercializado ou redistribuido sem autorizacao <http://concursoprepara.com.br>

**Língua Portuguesa / Domínio da estrutura morfossintática do período / Emprego dos sinais de pontuação**

**Fonte: PROFESSOR DE EDUCAÇÃO BÁSICA - ÁREA DE ATUAÇÃO: PORTUGUÊS / SEE/DFT / 2017 / CESPE**

### **Q8.**

A experimentação é característica dos processos de aquisição de conhecimentos. Ao adquirir a escrita, a criança testa hipóteses já construídas acerca desse sistema. Pode-se pensar então que, mesmo antes de entrar para a escola, o aprendiz, graças às práticas de letramento às quais está exposto cotidianamente, já construiu suas hipóteses no que diz respeito à segmentação da escrita. No entanto, ao testá-las, o que se lhe apresenta é a dúvida sobre o lugar em que espaços devem ser inseridos na escrita. Para a resolução desse problema, é necessário que o aprendiz cumpra a complexa tarefa de compreender o que é uma palavra.

Começam a surgir, exatamente nesse período, as segmentações não convencionais. Da falta de espaço entre fronteiras vocabulares — hipossegmentação — surgem estruturas do tipo “derepente”, “muitolongo”, “chicobento”; da inserção de um espaço indevido no interior da palavra — hipersegmentação —, estruturas como “em controu”, “amanhe seu”, “chapeu sinhô”.

Ana Paula Nobre da Cunha e Ana Ruth Moresco Miranda. A hipo e a hipersegmentação nos dados de aquisição de escrita: a influência da prosódia. In: Alfa. 53 (1), 2009, p. 127-148.  
Internet: <<http://piwik.seer.fclar.unesp.br>> (com adaptações).

Julgue os itens subsecutivos, referentes às ideias e aos aspectos linguísticos do texto anterior.

O emprego das vírgulas no terceiro período do texto justifica-se pela mesma regra de pontuação.

- CERTO
- ERRADO

---

Esse material não poderá ser comercializado ou redistribuído sem autorização <http://concursosprepara.com.br>

*Língua Portuguesa / Domínio da estrutura morfosintática do período / Concordância verbal e nominal*

Fonte: OFICIAL DE INTELIGÊNCIA - ÁREA 1 / ABIN / 2018 / CESPE

**Q9.**

Texto CB1A1AAA

A atividade de busca por dados e informações e a interpretação de seu significado, o que se conhece hoje por inteligência, sempre desempenhou um papel preponderante na história da humanidade, principalmente na política internacional, em maior ou menor grau, conforme a época. Atualmente, como em nenhum outro período da história, crescem e se multiplicam as agências governamentais em uma complexa rede internacional à procura de ameaças veladas ou qualquer tipo de informação considerada sensível, em um jogo estratégico de poder e influência globais. É esse processo de identificação de ameaças, a busca por informações e dados, que pretende detectar intenções dissimuladas que ocultem os mais diversos interesses, o que chamo de guerra secreta. Essa modalidade de guerra se desenvolve entre agências ou serviços secretos, em uma corrida para ver quem chega primeiro. Trata-se do mais complexo dos conflitos, pois ocorre nas sombras, nos bastidores do poder, identificando propagandas enganosas, desinformação, e celebrando acordos cujas partes sabem antecipadamente que nunca serão cumpridos. Muitas das informações levantadas por agentes secretos em ações de espionagem foram utilizadas em guerras ou mesmo serviram de pivô central para desencadear tais conflitos. Convivemos com a guerra secreta há muito tempo, embora de forma não perceptível, e, a cada ciclo histórico, com maior intensidade.

André Luís Woloszyn. Guerra nas sombras: os bastidores dos serviços secretos internacionais. São Paulo: Editora Contexto, 2013, p. 7-8 (com adaptações).

A respeito das ideias e das estruturas linguísticas do texto CB1A1AAA, julgue os itens seguintes.

**No trecho “poder e influência globais” (R.10), a palavra “globais” apresenta flexão de plural porque caracteriza tanto “poder” quanto “influência” e, nesse caso, seria gramaticalmente incorreto seu emprego no singular — poder e influência global.**

- CERTO
- ERRADO

---

Esse material não poderá ser comercializado ou redistribuído sem autorização <http://concursosprepara.com.br>

*Língua Portuguesa / Domínio da estrutura morfosintática do período / Regência verbal e nominal*

Fonte: PROFESSOR DE EDUCAÇÃO BÁSICA - ÁREA DE ATUAÇÃO: PORTUGUÊS / SEE/DFT / 2017 / CESPE

**Q10.**

Aula de Português

A linguagem  
na ponta da língua,  
tão fácil de falar  
e de entender.  
A linguagem  
na superfície estrelada de letras,  
sabe lá o que ela quer dizer?  
Professor Carlos Góis, ele é quem sabe,  
e vai desmatando  
o amazonas de minha ignorância.  
Figuras de gramática, esquipáticas,  
atropelam-me, aturdem-me, sequestram-me.  
Já esqueci a língua em que comia,  
em que pedia para ir lá fora,  
em que levava e dava pontapé,  
a língua, breve língua entrecortada  
do namoro com a prima.  
O português são dois; o outro, mistério.

Carlos Drummond de Andrade. Poesia Completa.  
Rio de Janeiro: Nova Aguilar, 2003, p.1089.

A respeito dos aspectos gramaticais desse poema, julgue os itens a seguir.

**Considerando-se as regências do verbo esquecer** prescritas para o português, estaria correta a seguinte reescrita para a oração “Já esqueci a língua” (v.13): Já esqueci da língua.

- CERTO
- ERRADO

---

Esse material não poderá ser comercializado ou redistribuído sem autorização <http://concursoprepara.com.br>

*Língua Portuguesa / Domínio da estrutura morfossintática do período / Emprego do sinal indicativo de crase*

**Fonte: ANALISTA DE GESTÃO EDUCACIONAL - ESPECIALIDADE: ADMINISTRAÇÃO / SEE/DFT / 2017 / CESPE**

**Q11.**

**Texto CB1A1BBB**

Pedir ao educador que situe o centro de gravidade na própria criança é pedir-lhe nada menos que fazer uma revolução, se é verdade que até agora o centro de gravidade foi situado fora dela. É essa revolução — exigência fundamental do movimento da educação nova — que Claparède compara à que Copérnico realizou na astronomia, e que ele define, com tanta felicidade, nas seguintes linhas: “são os métodos e os programas que gravitam em torno da criança e não mais a criança que gira em torno de um programa decidido fora dela. Essa é a revolução copernicana à qual a psicologia convida o educador”.

M. A. Bloch. Filosofia da educação nova. Paris: PUF, 1973, p. 33 (com adaptações).

Com relação às ideias do texto CB1A1BBB e aos seus aspectos linguísticos, julgue os itens a seguir.

A supressão do acento grave, indicativo de crase, no trecho “que Claparède compara à que Copérnico realizou na astronomia” (R. 5 e 6), prejudicaria a correção gramatical do texto, dada a impossibilidade de omissão do artigo definido no contexto.

- CERTO
  - ERRADO
-



**Língua Portuguesa / Domínio da estrutura morfossintática do período / Colocação dos pronomes átonos**

**Fonte: TÉCNICO ADMINISTRATIVO / ANVISA / 2016 / CESPE**

**Q12.**

Ao combater a febre amarela, Oswaldo Cruz enfrentou vários problemas. Grande parte dos médicos e da população acreditava que a doença se transmitia pelo contato com roupas, suor, sangue e secreções de doentes. No entanto, Oswaldo Cruz acreditava em uma nova teoria: o transmissor da febre amarela era um mosquito. Assim, suspendeu as desinfecções, método então tradicional no combate à moléstia, e implantou medidas sanitárias com brigadas que percorreram casas, jardins, quintais e ruas, para eliminar focos de insetos. Sua atuação provocou violenta reação popular.

Em 1904, a oposição a Oswaldo Cruz atingiu seu ápice. Com o recrudescimento dos surtos de varíola, o sanitarista tentou promover a vacinação em massa da população. Os jornais lançaram uma campanha contra a medida. O congresso protestou e foi organizada a Liga Contra a Vacinação Obrigatória. No dia 13 de novembro, estourou a rebelião popular e, no dia 14, a Escola Militar da Praia Vermelha se levantou. O governo derrotou a rebelião, mas suspendeu a obrigatoriedade da vacina.

Oswaldo Cruz acabou vencendo a batalha. Em 1907, a febre amarela estava erradicada do Rio de Janeiro. Em 1908, uma epidemia de varíola levou a população aos postos de vacinação. O Brasil finalmente reconhecia o valor do sanitarista.

Oswaldo Cruz. Internet: <<http://portal.fiocruz.br/pt-br/content/oswaldo-cruz>> (com adaptações).

Acerca dos sentidos e de aspectos linguísticos do texto, julgue os itens que se seguem.

**Na linha 3, o termo “se” é um pronome apassivador e, caso sua colocação fosse alterada de proclítica — como está no texto — para enclítica — que a doença transmitia-se —, essa alteração incorreria em erro gramatical.**

- CERTO
- ERRADO

**Língua Portuguesa / Reescritura de frases e parágrafos do texto**

**Fonte: ADVOGADO / EBSERH / 2018 / CESPE**

**Q13.**

**Texto CB1A1AAA**

Já houve quem dissesse por aí que o Rio de Janeiro é a cidade das explosões. Na verdade, não há semana em que os jornais não registrem uma aqui e ali, na parte rural.

A ideia que se faz do Rio é a de que é ele um vasto paiol, e que vivemos sempre ameaçados de ir pelos ares, como se estivéssemos a bordo de um navio de guerra, ou habitando uma fortaleza cheia de explosivos terríveis.

Certamente que essa pólvora terá toda ela emprego útil; mas, se ela é indispensável para certos fins industriais, convinha que se averiguassem bem as causas das explosões, se são acidentais ou propositais, a fim de que fossem removidas

na medida do possível. Isso, porém, é que não se tem dado e creio que até hoje não têm as autoridades chegado a resultados positivos.

Entretanto, é sabido que certas pólvoras, submetidas a dadas condições, explodem espontaneamente, e tem sido essa a explicação para uma série de acidentes bastante dolorosos, a começar pelo do Maine, na baía de Havana, sem esquecer também o do Aquidabã.

Noticiam os jornais que o governo vende, quando avariada, grande quantidade dessas pólvoras.

Tudo indica que o primeiro cuidado do governo devia ser não entregar a particulares tão perigosas pólvoras, que explodem assim sem mais nem menos, pondo pacíficas vidas em constante perigo.

Creio que o governo não é assim um negociante ganancioso que vende gêneros que possam trazer a destruição de vidas preciosas; e creio que não é, porquanto anda sempre zangado com os farmacêuticos que vendem cocaína aos suicidas. Há sempre no Estado curiosas contradições.

Lima Barreto Pólvora e cocaína In: Vida urbana, 5/1/1915

Internet: <[www.dominiopublico.gov.br](http://www.dominiopublico.gov.br)

> (com adaptações)

No que se refere às estruturas linguísticas do texto CB1A1AAA, julgue os itens seguintes.

Feitas as devidas alterações nas letras maiúsculas e minúsculas e retirada a vírgula após "Na verdade" (R.2), esta expressão poderia ser deslocada para o final do período, logo após "rural", sem prejuízo para a correção gramatical e para os sentidos do texto.

- CERTO
- ERRADO

---

Esse material nao podera ser comercializado ou redistribuido sem autorizacao <http://concursoprepara.com.br>

***Língua Portuguesa / Correspondência oficial (conforme Manual da Presidência da República)***

**Fonte: CARGO 1: ANALISTA JUDICIÁRIO - ÁREA ADMINISTRATIVA / STJ / 2018 / CESPE**

**Q14.**

XXXX n.º 7789/GP

Brasília, 9 de setembro de 2017.

A Vossa Excelência o Senhor  
Desembargador AAAAA  
Presidente do  
Tribunal de Justiça do Distrito Federal e dos Territórios

Assunto: Encerramento de período de cessão de servidores

Excelentíssimo Presidente,

1. Em alusão à solicitação de prorrogação de cessão de servidores, cumpre-me informar a Vossa Excelência que o art. 18 da Resolução STJ/GP n.º 334, de maio de 2016, estabelece que as cessões desta Corte devem ater-se ao período de 90 dias.
2. Diante disso, indeferi a solicitação de prorrogação de prazo de cessão de Fulano e Beltrano, que devem, findo o período estipulado, retornar a suas atividades nesta Corte.

Respeitosamente,

---

Ministro BBBBB  
Presidente

Considerando que o texto apresentado constitua um expediente hipotético, julgue os itens a seguir, acerca de aspectos da redação oficial.

Haja vista os órgãos interlocutores da comunicação, o expediente apresentado é um ofício.

- CERTO
- ERRADO

---

Esse material não poderá ser comercializado ou redistribuído sem autorização <http://concursosprepara.com.br>

**Noções de Direito Administrativo / Noções de organização administrativa / Centralização, descentralização, concentração e desconcentração**

**Fonte: AUDITOR MUNICIPAL DE CONTROLE INTERNO - ÁREA: AUDITORIA, FISCALIZAÇÃO, OUVIDORIA E TRANSPARÊNCIA - CAMPO DE ATUAÇÃO: GERAL / Pref. João Pessoa/PB / 2018 / CESPE**

**Q15.**

A respeito da organização e dos poderes da administração pública, julgue os próximos itens.

A criação de secretaria municipal de defesa do meio ambiente por prefeito municipal configura caso de desconcentração administrativa.

- CERTO
- ERRADO

---

Esse material não poderá ser comercializado ou redistribuído sem autorização <http://concursosprepara.com.br>

**Noções de Direito Administrativo / Noções de organização administrativa / Administração direta e indireta**

**Fonte: TÉCNICO JUDICIÁRIO - PROGRAMAÇÃO DE SISTEMAS / STM / 2018 / CESPE**

**Q16.**

Em relação à organização administrativa e à licitação administrativa, julgue os itens a seguir.

Por ser dotada de personalidade jurídica de direito público e integrar a administração pública indireta, a empresa pública não pode explorar atividade econômica.

- CERTO
- ERRADO

---

Esse material não poderá ser comercializado ou redistribuído sem autorização <http://concursoprepara.com.br>

***Noções de Direito Administrativo / Noções de organização administrativa / Autarquias***

**Fonte: SOLDADO COMBATENTE / Polícia Militar/AL / 2017 / CESPE**

**Q17.**

Com relação à administração direta e indireta, ao controle da administração pública e à responsabilidade do Estado, julgue os itens que se seguem.

As autarquias, as fundações públicas, as empresas públicas e as sociedades de economia mista são entidades da administração pública indireta.

- CERTO
- ERRADO

---

Esse material não poderá ser comercializado ou redistribuído sem autorização <http://concursoprepara.com.br>

***Noções de Direito Administrativo / Noções de organização administrativa / Fundações***

**Fonte: TÉCNICO MUNICIPAL DE CONTROLE INTERNO - ÁREA: AUDITORIA, FISCALIZAÇÃO, OUVIDORIA E TRANSPARÊNCIA - CAMPO DE ATUAÇÃO: GERAL / Pref. João Pessoa/PB / 2018 / CESPE**

**Q18.**

Acerca da organização da administração direta e indireta, centralizada e descentralizada, julgue os itens a seguir.

É possível a constituição de fundação pública de direito público ou de direito privado para a exploração direta de atividade econômica pelo Estado, quando relevante ao interesse público.

- CERTO
- ERRADO

---

Esse material não poderá ser comercializado ou redistribuído sem autorização <http://concursoprepara.com.br>

***Noções de Direito Administrativo / Noções de organização administrativa / Empresas públicas***

**Fonte: PROFESSOR DE EDUCAÇÃO BÁSICA - ÁREA DE ATUAÇÃO: ATIVIDADES / SEE/DFT / 2017 / CESPE**

**Q19.**

Acerca de administração pública, organização do Estado e agentes públicos, julgue os itens a seguir.

Somente as pessoas administrativas, seja qual for seu nível federativo ou sua natureza jurídica, podem participar do capital das empresas públicas.

- CERTO
- ERRADO

---

Esse material nao podera ser comercializado ou redistribuido sem autorizacao <http://concursoprepara.com.br>

**Noções de Direito Administrativo / Noções de organização administrativa / Sociedades de economia mista**

**Fonte: TÉCNICO MUNICIPAL DE CONTROLE INTERNO - ÁREA: AUDITORIA, FISCALIZAÇÃO, OUVIDORIA E TRANSPARÊNCIA - CAMPO DE ATUAÇÃO: GERAL / Pref. João Pessoa/PB / 2018 / CESPE**

**Q20.**

Acerca da organização da administração direta e indireta, centralizada e descentralizada, julgue os itens a seguir.

As sociedades de economia mista sujeitam-se ao regime trabalhista próprio das empresas privadas.

- CERTO
- ERRADO

---

Esse material nao podera ser comercializado ou redistribuido sem autorizacao <http://concursoprepara.com.br>

**Noções de Direito Administrativo / Ato administrativo / Conceito, requisitos, atributos**

**Fonte: TÉCNICO JUDICIÁRIO - ÁREA ADMINISTRATIVA / STM / 2018 / CESPE**

**Q21.**

Acerca do direito administrativo, dos atos administrativos e dos agentes públicos, julgue os itens a seguir.

A finalidade que um ato administrativo deve alcançar é determinada pela lei, inexistindo, nesse aspecto, liberdade de opção para a autoridade administrativa.

- CERTO
- ERRADO

---

Esse material nao podera ser comercializado ou redistribuido sem autorizacao <http://concursoprepara.com.br>

**Noções de Direito Administrativo / Ato administrativo / Classificação e espécies**

**Fonte: ANALISTA JUDICIÁRIO - ÁREA ADMINISTRATIVA / STM / 2018 / CESPE**

**Q22.**

A respeito do direito administrativo, dos atos administrativos e dos agentes públicos e seu regime, julgue os itens a seguir.

A licença consiste em um ato administrativo unilateral e discricionário.

- CERTO
- ERRADO

---

Esse material nao podera ser comercializado ou redistribuido sem autorizacao <http://concursoprepara.com.br>

**Noções de Direito Administrativo / Agentes públicos / Legislação pertinente / Lei nº 8.112/1990 e suas alterações**

**Fonte: ASSISTENTE ADMINISTRATIVO / EBSERH / 2018 / CESPE**

**Q23.**

Acerca do regime jurídico dos servidores públicos federais, julgue os itens a seguir.

A investidura em cargo público ocorre com a nomeação devidamente publicada em diário oficial.

- CERTO
- ERRADO

---

Esse material não poderá ser comercializado ou redistribuído sem autorização <http://concursoprepara.com.br>

**Noções de Direito Administrativo / Agentes públicos / Legislação pertinente / Disposições constitucionais aplicáveis**

**Fonte: CARGO 12: TÉCNICO JUDICIÁRIO - SUPORTE TÉCNICO / STJ / 2018 / CESPE**

**Q24.**

A respeito do que dispõe a Constituição Federal de 1988 (CF) sobre o regime jurídico da administração pública e o Poder Judiciário, julgue os itens seguintes.

Nas contratações temporárias autorizadas pela CF, não é obrigatória a aprovação em concurso público.

- CERTO
- ERRADO

---

Esse material não poderá ser comercializado ou redistribuído sem autorização <http://concursoprepara.com.br>

**Noções de Direito Administrativo / Agentes públicos / Disposições doutrinárias / Conceito; Espécies**

**Fonte: TÉCNICO JUDICIÁRIO - ÁREA ADMINISTRATIVA / STM / 2018 / CESPE**

**Q25.**

Acerca do direito administrativo, dos atos administrativos e dos agentes públicos, julgue os itens a seguir.

Em que pese ocuparem cargos eletivos, as pessoas físicas que compõem o Poder Legislativo são consideradas agentes públicos.

- CERTO
- ERRADO

---

Esse material não poderá ser comercializado ou redistribuído sem autorização <http://concursoprepara.com.br>

**Noções de Direito Administrativo / Agentes públicos / Disposições doutrinárias / Cargo, emprego e função pública**

**Fonte: ASSISTENTE ADMINISTRATIVO / EBSERH / 2018 / CESPE**

**Q26.**

Em relação ao direito administrativo, julgue os itens seguintes.

A proibição estabelecida na Constituição Federal de 1988, acerca de acumulação remunerada de cargos públicos, não abrange autarquias, fundações, empresas públicas, sociedades de economia mista, suas subsidiárias, e sociedades controladas, direta ou indiretamente, pelo poder público.

- CERTO
  - ERRADO
-

**Noções de Direito Administrativo / Poderes administrativos / Poder hierárquico**

**Fonte: CARGO 12: TÉCNICO JUDICIÁRIO - SUPORTE TÉCNICO / STJ / 2018 / CESPE**

**Q27.**

Julgue os itens a seguir, relativos aos poderes da administração pública.

O poder hierárquico impõe o dever de obediência às ordens proferidas pelos superiores hierárquicos, ainda que manifestamente ilegais, sob pena de punição disciplinar.

- CERTO
- ERRADO

---

Esse material nao podera ser comercializado ou redistribuido sem autorizacao <http://concursoprepara.com.br>

**Noções de Direito Administrativo / Poderes administrativos / Poder disciplinar**

**Fonte: CARGO 9: TÉCNICO JUDICIÁRIO - ÁREA ADMINISTRATIVA / STJ / 2018 / CESPE**

**Q28.**

Acerca dos poderes da administração pública e da responsabilidade civil do Estado, julgue os itens a seguir.

O poder disciplinar, decorrente da hierarquia, tem sua discricionariedade limitada, tendo em vista que a administração pública se vincula ao dever de punir.

- CERTO
- ERRADO

---

Esse material nao podera ser comercializado ou redistribuido sem autorizacao <http://concursoprepara.com.br>

**Noções de Direito Administrativo / Poderes administrativos / Poder regulamentar**

**Fonte: CARGO 12: TÉCNICO JUDICIÁRIO - SUPORTE TÉCNICO / STJ / 2018 / CESPE**

**Q29.**

Julgue os itens a seguir, relativos aos poderes da administração pública.

O poder regulamentar permite que a administração pública complemente as lacunas legais intencionalmente deixadas pelo legislador.

- CERTO
- ERRADO

---

Esse material nao podera ser comercializado ou redistribuido sem autorizacao <http://concursoprepara.com.br>

**Noções de Direito Administrativo / Poderes administrativos / Poder de polícia**

**Fonte: CARGO 12: TÉCNICO JUDICIÁRIO - SUPORTE TÉCNICO / STJ / 2018 / CESPE**

**Q30.**

Julgue os itens a seguir, relativos aos poderes da administração pública.

As atividades da polícia judiciária não se confundem, necessariamente, com o exercício do poder de polícia administrativo.

- CERTO
- ERRADO

---

Esse material não poderá ser comercializado ou redistribuído sem autorização <http://concursoprepara.com.br>

**Noções de Direito Administrativo / Poderes administrativos / Uso e abuso do poder**

**Fonte: CARGO 12: TÉCNICO JUDICIÁRIO - SUPORTE TÉCNICO / STJ / 2018 / CESPE**

**Q31.**

Julgue os itens a seguir, relativos aos poderes da administração pública.

O desvio de poder ocorre quando o ato é realizado por agente público sem competência para a sua prática.

- CERTO
- ERRADO

---

Esse material não poderá ser comercializado ou redistribuído sem autorização <http://concursoprepara.com.br>

**Noções de Direito Administrativo / Licitação / Princípios**

**Fonte: CARGO 1: ANALISTA JUDICIÁRIO - ÁREA ADMINISTRATIVA / STJ / 2018 / CESPE**

**Q32.**

Em relação aos princípios aplicáveis à administração pública, julgue os próximos itens.

A indicação dos fundamentos jurídicos que determinaram a decisão administrativa de realizar contratação por dispensa de licitação é suficiente para satisfazer o princípio da motivação.

- CERTO
- ERRADO

---

Esse material não poderá ser comercializado ou redistribuído sem autorização <http://concursoprepara.com.br>

**Noções de Direito Administrativo / Licitação / Contratação direta: dispensa e inexigibilidade**

**Fonte: ANALISTA ADMINISTRATIVO - ESPECIALIDADE QUALQUER NÍVEL SUPERIOR / EBSERH / 2018 / CESPE**

**Q33.**

A respeito de licitações e contratos administrativos, julgue os itens seguintes.

É dispensada a licitação, segundo a Lei nº 8.666/1993, se houver comprometimento da segurança nacional naqueles casos estabelecidos por lei aprovada pelo Congresso Nacional no início no ano legislativo.

- CERTO
- ERRADO

---

Esse material não poderá ser comercializado ou redistribuído sem autorização <http://concursoprepara.com.br>

**Noções de Direito Administrativo / Licitação / Modalidades**



**Q34.**

Julgue os próximos itens, relativos às modalidades de licitação.

A modalidade de licitação denominada pregão está prevista na lei geral que institui normas para licitações e contratos da administração pública (Lei nº 8.666/1993); todavia, sua regulamentação somente ocorreu por meio de decreto.

- CERTO
- ERRADO

---

Esse material não poderá ser comercializado ou redistribuído sem autorização <http://concursoprepara.com.br>

**Noções de Direito Administrativo / Licitação / Tipos**

Fonte: ADMINISTRADOR - CARGO 1 / MP/ENAP / 2015 / CESPE

**Q35.**

De acordo com a Lei de Licitações, julgue os itens que se seguem.

O registro de preços é a modalidade de licitação utilizada para as compras efetuadas pela administração pública.

- CERTO
- ERRADO

---

Esse material não poderá ser comercializado ou redistribuído sem autorização <http://concursoprepara.com.br>

**Noções de Direito Administrativo / Licitação / Procedimento**

Fonte: ANALISTA - ADMINISTRATIVA / FUNPRESP / 2016 / CESPE

**Q36.**

Com base no que dispõe a Lei nº 8.666/1993 e suas alterações, julgue os itens que se seguem.

O órgão promotor da licitação poderá fixar prazo para a apresentação de nova documentação ou de outras propostas, devidamente escoimadas, se todos os licitantes que participem do certame forem inabilitados ou todas as propostas, desclassificadas.

- CERTO
- ERRADO

---

Esse material não poderá ser comercializado ou redistribuído sem autorização <http://concursoprepara.com.br>

**Noções de Direito Administrativo / Controle da Administração Pública / Controle exercido pela Administração Pública**

Fonte: TÉCNICO MUNICIPAL DE CONTROLE INTERNO - ÁREA: AUDITORIA, FISCALIZAÇÃO, OUVIDORIA E TRANSPARÊNCIA - CAMPO DE ATUAÇÃO: GERAL / Pref. João Pessoa/PB / 2018 / CESPE

**Q37.**

Com relação ao controle exercido pelo Tribunal de Contas da União (TCU), julgue os itens que se seguem.

Cabe ao TCU fiscalizar a aplicação de quaisquer recursos repassados pela União, excetuados aqueles repassados

mediante convênio.

- CERTO
- ERRADO

---

Esse material não poderá ser comercializado ou redistribuído sem autorização <http://concursoprepara.com.br>

**Noções de Direito Administrativo / Controle da Administração Pública / Controle judicial**

**Fonte: TÉCNICO ADMINISTRATIVO / ANVISA / 2016 / CESPE**

**Q38.**

Acerca do regime jurídico-administrativo e do controle da administração pública, julgue os próximos itens.

O controle judicial pode incidir sobre atividades administrativas realizadas em todos os poderes do Estado.

- CERTO
- ERRADO

---

Esse material não poderá ser comercializado ou redistribuído sem autorização <http://concursoprepara.com.br>

**Noções de Direito Administrativo / Controle da Administração Pública / Controle legislativo**

**Fonte: AUDITOR MUNICIPAL DE CONTROLE INTERNO - ÁREA: AUDITORIA, FISCALIZAÇÃO, OUVIDORIA E TRANSPARÊNCIA - CAMPO DE ATUAÇÃO: GERAL / Pref. João Pessoa/PB / 2018 / CESPE**

**Q39.**

No que se refere a tipos e formas de controle, julgue os itens a seguir.

O julgamento das contas prestadas anualmente pelo presidente da República compete à Câmara dos Deputados, com o auxílio do controle interno.

- CERTO
- ERRADO

---

Esse material não poderá ser comercializado ou redistribuído sem autorização <http://concursoprepara.com.br>

**Noções de Direito Administrativo / Responsabilidade civil do Estado / Responsabilidade civil do Estado no direito brasileiro**

**Fonte: CARGO 9: TÉCNICO JUDICIÁRIO - ÁREA ADMINISTRATIVA / STJ / 2018 / CESPE**

**Q40.**

Acerca dos poderes da administração pública e da responsabilidade civil do Estado, julgue os itens a seguir.

É objetiva a responsabilidade do agente público em exercício que, por ato doloso, cause danos a terceiros.

- CERTO
- ERRADO

---

Esse material não poderá ser comercializado ou redistribuído sem autorização <http://concursoprepara.com.br>

**Noções de Direito Administrativo / Responsabilidade civil do Estado / Requisitos para a demonstração da responsabilidade do Estado**

**Fonte: TÉCNICO ADMINISTRATIVO / ANVISA / 2016 / CESPE**

**Q41.**

Julgue os itens que se seguem, relativos aos fundamentos da responsabilidade civil do Estado atualmente adotados pelo direito brasileiro.

Em virtude da observância do princípio da supremacia do interesse público, será integralmente excluída a responsabilidade civil do Estado nos casos de culpa — seja exclusiva, seja concorrente — da vítima atingida pelo dano.

- CERTO
- ERRADO

---

Esse material não poderá ser comercializado ou redistribuído sem autorização <http://concursoprepara.com.br>

***Noções de Direito Administrativo / Responsabilidade civil do Estado / Causas excludentes e atenuantes da responsabilidade do Estado***

**Fonte: CARGO 9: TÉCNICO JUDICIÁRIO - ÁREA ADMINISTRATIVA / STJ / 2018 / CESPE**

**Q42.**

Acerca dos poderes da administração pública e da responsabilidade civil do Estado, julgue os itens a seguir.

Força maior, culpa de terceiros e caso fortuito constituem causas atenuantes da responsabilidade do Estado por danos.

- CERTO
- ERRADO

---

Esse material não poderá ser comercializado ou redistribuído sem autorização <http://concursoprepara.com.br>

***Noções de Direito Administrativo / Regime jurídico-administrativo / Conceito***

**Fonte: ADMINISTRADOR / FUB / 2015 / CESPE**

**Q43.**

Acerca de Estado, governo e administração pública, julgue os itens a seguir.

A autonomia do Distrito Federal e sua organização político-administrativa têm limitações constitucionais.

- CERTO
- ERRADO

---

Esse material não poderá ser comercializado ou redistribuído sem autorização <http://concursoprepara.com.br>

***Noções de Direito Administrativo / Regime jurídico-administrativo / Princípios expressos e implícitos da Administração Pública***

**Fonte: CARGO 1: ANALISTA JUDICIÁRIO - ÁREA ADMINISTRATIVA / STJ / 2018 / CESPE**

**Q44.**

De acordo com os conceitos, valores e princípios éticos e morais, bem como com as disposições da Lei nº 8.429/1992, julgue os itens a seguir.

O agente público que aceitar emprego para assessorar pessoa física que possa ser favorecida pelas atribuições da função pública desse agente não praticará ato de improbidade administrativa, contanto que, no exercício de suas funções,

prime pelo princípio da impessoalidade, não permitindo que sua relação empregatícia influencie em sua função pública.

- CERTO
- ERRADO

---

Esse material nao podera ser comercializado ou redistribuido sem autorizacao <http://concursoprepara.com.br>

**Noções de Direito Constitucional / Direitos e garantias fundamentais / Direitos e deveres individuais e coletivos**

**Fonte: AUDITOR MUNICIPAL DE CONTROLE INTERNO - ÁREA: AUDITORIA, FISCALIZAÇÃO, OUVIDORIA E TRANSPARÊNCIA - CAMPO DE ATUAÇÃO: GERAL / Pref. João Pessoa/PB / 2018 / CESPE**

**Q45.**

À luz do disposto na Constituição Federal de 1988 (CF), julgue os itens a seguir, acerca dos princípios constitucionais e dos direitos fundamentais.

A obrigação financeira da pessoa falecida de reparar determinado dano pode ser estendida aos seus sucessores, sendo limitada ao valor do patrimônio transferido pela sucessão decorrente do óbito.

- CERTO
- ERRADO

---

Esse material nao podera ser comercializado ou redistribuido sem autorizacao <http://concursoprepara.com.br>

**Noções de Direito Constitucional / Direitos e garantias fundamentais / Direitos sociais**

**Fonte: ANALISTA JUDICIÁRIO - ÁREA ADMINISTRATIVA / TRF 1ª / 2017 / CESPE**

**Q46.**

Em relação à eficácia das normas constitucionais, aos direitos e garantias fundamentais e às disposições gerais constitucionais sobre os servidores públicos, julgue os itens a seguir.

A redução dos riscos inerentes ao trabalho, por meio da implementação de normas de saúde, higiene e segurança, é direito dos trabalhadores em geral, sendo aplicável também aos servidores ocupantes de cargos públicos.

- CERTO
- ERRADO

---

Esse material nao podera ser comercializado ou redistribuido sem autorizacao <http://concursoprepara.com.br>

**Noções de Direito Constitucional / Direitos e garantias fundamentais / Direitos de nacionalidade**

**Fonte: AGENTE DE INTELIGÊNCIA / ABIN / 2018 / CESPE**

**Q47.**

Julgue os itens seguintes, relativos ao direito de nacionalidade.

Os indivíduos que possuem multinacionalidade vinculam-se a dois requisitos de aquisição de nacionalidade primária: o direito de sangue e o direito de solo.

- CERTO
  - ERRADO
-

**Noções de Direito Constitucional / Direitos e garantias fundamentais / Direitos políticos**

**Fonte: AGENTE DE INTELIGÊNCIA / ABIN / 2018 / CESPE**

**Q48.**

Acerca dos direitos políticos, julgue os itens que se seguem.

A condenação pela prática de ato de improbidade administrativa é hipótese de que resulta perda dos direitos políticos.

- CERTO
- ERRADO

**Noções de Direito Constitucional / Direitos e garantias fundamentais / Partidos políticos**

**Fonte: ANALISTA JUDICIÁRIO - ÁREA JUDICIÁRIA / TRF 1ª / 2017 / CESPE**

**Q49.**

Acerca dos direitos e das garantias fundamentais previstos na Constituição Federal de 1988, julgue os itens a seguir.

Os partidos políticos possuem autonomia para definir sua estrutura interna, sua organização e seu funcionamento, sendo-lhes facultada a vinculação entre candidaturas em âmbito nacional, estadual, distrital ou municipal.

- CERTO
- ERRADO

**Noções de Direito Constitucional / Poder Executivo / Forma e sistema de governo; chefia de Estado e chefia de governo**

**Fonte: AUDITOR FISCAL DE CONTROLE EXTERNO - DIREITO / TCE/SC / 2016 / CESPE**

**Q50.**

Julgue os próximos itens, relativos ao controle de constitucionalidade e aos mecanismos de freios e contrapesos.

Constatada a exorbitância de decreto do Poder Executivo em relação à lei objeto de sua regulamentação, poderá o respectivo parlamento sustar tal decreto, independentemente de haver ou não medida judicial que o autorize a tanto.

- CERTO
- ERRADO

**Noções de Direito Constitucional / Defesa do Estado e das instituições democráticas / Segurança pública; organização da segurança pública**

**Fonte: TÉCNICO ADMINISTRATIVO / ANVISA / 2016 / CESPE**

**Q51.**

Ainda de acordo com a CF, julgue os seguintes itens.

A segurança pública é direito de todos, e, nesse sentido, incumbe à polícia civil a função de polícia judiciária da União.

- CERTO
- ERRADO

---

Esse material nao podera ser comercializado ou redistribuido sem autorizacao <http://concursoprepara.com.br>

***Noções de Direito Constitucional / Ordem social / Base e objetivos da ordem social***

**Fonte: TÉCNICO JUDICIÁRIO - ADMINISTRATIVA / TRT 21ª / 2010 / CESPE**

**Q52.**

Julgue os itens seguintes, que versam sobre a seguridade social e o regime geral da previdência social (RGPS).

A despeito do princípio constitucional da universalidade da cobertura e do atendimento, os menores de dezesseis anos não podem ser segurados do RGPS.

- CERTO
- ERRADO

---

Esse material nao podera ser comercializado ou redistribuido sem autorizacao <http://concursoprepara.com.br>

***Noções de Direito Constitucional / Ordem social / Seguridade social***

**Fonte: ASSISTENTE ADMINISTRATIVO / EBSERH / 2018 / CESPE**

**Q53.**

Julgue os itens seguintes, a respeito da ordem social prevista na Constituição Federal de 1988. Nesse sentido, considere que a sigla SUS, sempre que empregada, se refere ao Sistema Único de Saúde.

A seguridade social compreende o direito dos cidadãos a saúde, educação e segurança.

- CERTO
- ERRADO

---

Esse material nao podera ser comercializado ou redistribuido sem autorizacao <http://concursoprepara.com.br>

***Noções de Direito Constitucional / Ordem social / Meio ambiente***

**Fonte: CARGO 12: TÉCNICO JUDICIÁRIO - SUPORTE TÉCNICO / STJ / 2018 / CESPE**

**Q54.**

Considerando as disposições legais pertinentes a sustentabilidade e proteção ambiental, julgue os itens a seguir.

A Constituição vigente consagra a cumulatividade das sanções em matéria de dano ambiental ao preceituar que as condutas e atividades lesivas ao meio ambiente sujeitarão seus agentes, pessoas físicas ou jurídicas, a infrações penais, administrativas e civis, sendo do tipo objetiva a responsabilidade pelas infrações civis.

- CERTO
- ERRADO

---

Esse material nao podera ser comercializado ou redistribuido sem autorizacao <http://concursoprepara.com.br>

**Fonte: ANALISTA PROCESSUAL / MEC / 2014 / CESPE**

**Q55.**

Com relação aos deveres do Estado para com a educação, de acordo com as disposições da Constituição Federal de 1988 (CF), julgue os próximos itens.

O atendimento gratuito na educação infantil deve ser garantido a todas as crianças de zero a cinco anos de idade.

- CERTO
- ERRADO

---

Esse material não poderá ser comercializado ou redistribuído sem autorização <http://concursoprepara.com.br>

**Noções de Direito Constitucional / Ordem social / Índio**

**Fonte: PROCURADOR / PGE/BA / 2014 / CESPE**

**Q56.**

Considerando o disposto na Constituição Federal de 1988 (CF) a respeito dos índios, dos idosos e da cultura, julgue os itens a seguir.

Os índios detêm o usufruto exclusivo das riquezas do solo, do subsolo, dos rios e dos lagos existentes nas terras por eles tradicionalmente ocupadas.

- CERTO
- ERRADO

---

Esse material não poderá ser comercializado ou redistribuído sem autorização <http://concursoprepara.com.br>

**Noções de Direito Penal e de Direito Processual Penal / Princípios básicos**

**Fonte: ANALISTA JUDICIÁRIO - JUDICIÁRIA / TJ/DFT / 2015 / CESPE**

**Q57.**

Com relação à aplicação da pena, à medida de segurança e ao instituto da prescrição, julgue os itens que se seguem.

Em razão do princípio constitucional da presunção de inocência, apenas condenações criminais transitadas em julgado podem justificar o agravamento da pena base.

- CERTO
- ERRADO

---

Esse material não poderá ser comercializado ou redistribuído sem autorização <http://concursoprepara.com.br>

**Noções de Direito Penal e de Direito Processual Penal / Aplicação da lei penal**

**Fonte: OFICIAL DE INTELIGÊNCIA - ÁREA 1 / ABIN / 2018 / CESPE**

**Q58.**

À luz do Código Penal, julgue os itens que se seguem.

No caso de entrar em vigor lei penal que inove o ordenamento jurídico ao prever como crime conduta até então considerada

atípica, será aplicada a retroatividade.

- CERTO
- ERRADO

---

Esse material não poderá ser comercializado ou redistribuído sem autorização <http://concursoprepara.com.br>

***Noções de Direito Penal e de Direito Processual Penal / O fato típico e seus elementos / Crime consumado e tentado***

**Fonte: ANALISTA JUDICIÁRIO - ÁREA JUDICIÁRIA / TRF 1ª / 2017 / CESPE**

**Q59.**

Julgue os próximos itens, relativos ao instituto da tentativa.

Crime culposo não admite tentativa.

- CERTO
- ERRADO

---

Esse material não poderá ser comercializado ou redistribuído sem autorização <http://concursoprepara.com.br>

***Noções de Direito Penal e de Direito Processual Penal / O fato típico e seus elementos / Ilícitude e causas de exclusão; Excesso punível***

**Fonte: CARGO 9: TÉCNICO JUDICIÁRIO - ÁREA ADMINISTRATIVA / STJ / 2018 / CESPE**

**Q60.**

Considerando que crime é fato típico, ilícito e culpável, julgue os itens a seguir.

São causas excludentes de culpabilidade o estado de necessidade, a legítima defesa e o estrito cumprimento do dever legal.

- CERTO
- ERRADO

---

Esse material não poderá ser comercializado ou redistribuído sem autorização <http://concursoprepara.com.br>

***Noções de Direito Penal e de Direito Processual Penal / Crimes contra a pessoa***

**Fonte: TÉCNICO JUDICIÁRIO - ÁREA ADMINISTRATIVA / TRF 1ª / 2017 / CESPE**

**Q61.**

Antônio, renomado cientista, ao desenvolver uma atividade habitual, em razão da pressa para entregar determinado produto, foi omissivo ao não tomar todas as precauções no preparo de uma fase do procedimento laboratorial, o que acabou ocasionando dano à integridade física de uma pessoa.

Acerca dessa situação hipotética, julgue os itens a seguir.

Embora não tenha desejado o resultado danoso, Antônio poderá ser punido devido à imperícia na execução do procedimento laboratorial.

- CERTO
- ERRADO

---

Esse material não poderá ser comercializado ou redistribuído sem autorização <http://concursoprepara.com.br>

***Noções de Direito Penal e de Direito Processual Penal / Crimes contra o patrimônio***



**Q62.**

Julgue os itens subsequentes acerca dos delitos previstos na parte especial do Código Penal.

O furto praticado por um irmão em desfavor do outro deve ser considerado isento de pena, por expressa previsão legal.

- CERTO
- ERRADO

---

Esse material não poderá ser comercializado ou redistribuído sem autorização <http://concursoprepara.com.br>

**Noções de Direito Penal e de Direito Processual Penal / Crimes contra a fé pública**

Fonte: AGENTE DE INTELIGÊNCIA / ABIN / 2018 / CESPE

**Q63.**

No que se refere aos crimes contra a fé pública, julgue os itens seguintes.

A falsificação de documento público e a falsificação de documento particular são consideradas crimes contra a fé pública, sendo a pena imputada ao primeiro tipo penal superior à do segundo.

- CERTO
- ERRADO

---

Esse material não poderá ser comercializado ou redistribuído sem autorização <http://concursoprepara.com.br>

**Noções de Direito Penal e de Direito Processual Penal / Crimes contra a Administração Pública**

Fonte: AGENTE DE INTELIGÊNCIA / ABIN / 2018 / CESPE

**Q64.**

Acerca dos crimes contra a administração pública, julgue os itens a seguir.

**Situação hipotética:** Com o intuito de prejudicar a candidatura de Flávio, seu concorrente eleitoral, Alberto procurou uma delegacia de polícia e imputou falsamente a Flávio os crimes de corrupção passiva e lavagem de dinheiro. Reduzida a termo essas declarações, a autoridade policial instaurou inquérito policial para apurar os delitos. **Assertiva:** Nessa situação, Alberto responderá pelo crime de fraude processual.

- CERTO
- ERRADO

---

Esse material não poderá ser comercializado ou redistribuído sem autorização <http://concursoprepara.com.br>

**Noções de Direito Penal e de Direito Processual Penal / Inquérito policial / Histórico, natureza, conceito, finalidade, características, fundamento, titularidade, grau de cognição, valor probatório, formas de instauração, notícia criminis, delatio criminis, procedimentos investigativos, indiciamento, garantias do investigado; conclusão**

Fonte: CARGO 9: TÉCNICO JUDICIÁRIO - ÁREA ADMINISTRATIVA / STJ / 2018 / CESPE

**Q65.**

A respeito dos procedimentos de investigação, julgue os itens que se seguem.

Notitia criminis é o meio pelo qual a vítima de delito ou o seu representante legal manifesta sua vontade a respeito da instauração do inquérito policial e do posterior oferecimento de denúncia, nas hipóteses de ação penal pública condicionada.

- CERTO
- ERRADO

---

Esse material não poderá ser comercializado ou redistribuído sem autorização <http://concursoprepara.com.br>

***Noções de Direito Penal e de Direito Processual Penal / Prova / Preservação de local de crime; Requisitos e ônus da prova; Nulidade da prova***

**Fonte: ANALISTA JUDICIÁRIO - JUDICIÁRIA / TJ/DFT / 2015 / CESPE**

**Q66.**

Julgue os itens subsequentes, em relação à prova, ao instituto da interceptação telefônica e à citação por hora certa.

Conforme a teoria dos frutos da árvore envenenada, adotada pelo Código de Processo Penal, a prova ilícita produzida no processo criminal tem o condão de contaminar todas as provas dela decorrentes, devendo, entretanto, ficar evidenciado o nexo de causalidade entre elas, considerando-se válidas, ademais, as provas derivadas que possam ser obtidas por fonte independente da prova ilícita.

- CERTO
- ERRADO

---

Esse material não poderá ser comercializado ou redistribuído sem autorização <http://concursoprepara.com.br>

***Noções de Direito Penal e de Direito Processual Penal / Prova / Busca e apreensão***

**Fonte: ANALISTA JUDICIÁRIO - ADMINISTRATIVA - SEGURANÇA / STJ / 2015 / CESPE**

**Q67.**

Tendo em vista que a atividade de segurança é abrangente e envolve técnicas operacionais, armamento, técnicas de tiro e de defesa pessoal, julgue os itens a seguir.

A casa é um asilo inviolável, no entanto, a busca domiciliar, mediante mandado judicial, poderá ser feita durante o dia ou à noite.

- CERTO
- ERRADO

---

Esse material não poderá ser comercializado ou redistribuído sem autorização <http://concursoprepara.com.br>

***Noções de Direito Penal e de Direito Processual Penal / Restrição de liberdade / Prisão em flagrante***

**Fonte: CARGO 9: TÉCNICO JUDICIÁRIO - ÁREA ADMINISTRATIVA / STJ / 2018 / CESPE**

**Q68.**

No que se refere aos tipos de prisão e aos meios processuais para assegurar a liberdade, julgue os seguintes itens.

A comunicação de prisão em flagrante deverá ocorrer em até vinte e quatro horas após a sua efetivação: o auto de prisão deverá ser encaminhado ao juízo competente para análise da possibilidade de relaxamento da prisão, de conversão da prisão em liberdade provisória ou de decretação de prisão preventiva.

- CERTO
- ERRADO

---

Esse material não poderá ser comercializado ou redistribuído sem autorização <http://concursoprepara.com.br>

**Legislação Especial / Lei nº 7.102/1983 e suas alterações**

**Fonte: AGENTE ADMINISTRATIVO / Polícia Federal / 2014 / CESPE**

**Q69.**

Julgue o item abaixo, com base nos dispositivos da Lei n.º 7.102/1983.

Os estabelecimentos financeiros estão autorizados a organizar e a executar seus próprios serviços de vigilância ostensiva e transporte de valores, desde que os sistemas de segurança empregados em tais atividades sejam auditados, anualmente, por empresas especializadas.

- CERTO
- ERRADO

---

Esse material não poderá ser comercializado ou redistribuído sem autorização <http://concursoprepara.com.br>

**Legislação Especial / Lei nº 10.357/2001**

**Fonte: AGENTE ADMINISTRATIVO / Polícia Federal / 2014 / CESPE**

**Q70.**

Em cada um dos itens a seguir, é apresentada uma situação hipotética, seguida de uma assertiva a ser julgada, com base nos dispositivos da Lei n.º 10.357/2001, que estabelece normas de controle e fiscalização sobre produtos químicos que, direta ou indiretamente, possam ser destinados à elaboração ilícita de substâncias entorpecentes, psicotrópicas ou que determinem dependência física ou psíquica.

Uma empresa comercializa determinado produto químico que pode ser utilizado como insumo na elaboração de substância que causa dependência química. Nessa situação, as atividades dessa empresa devem ser fiscalizadas pelo DPF, juntamente com o Exército Brasileiro.

- CERTO
- ERRADO

---

Esse material não poderá ser comercializado ou redistribuído sem autorização <http://concursoprepara.com.br>

**Legislação Especial / Lei nº 11.343/2006 e suas alterações (aspectos penais e processuais penais)**

**Fonte: AGENTE DE POLÍCIA FEDERAL / Polícia Federal / 2014 / CESPE**

**Q71.**

Com relação à Lei n.º 11.343/2006, que estabelece normas para repressão à produção não autorizada e ao tráfico ilícito de drogas, e à Lei n.º 10.446/2002, que dispõe a respeito de infrações penais de repercussão interestadual ou internacional que exijam repressão uniforme, julgue os itens subsequentes.

Considere que a Polícia Federal tenha realizado operação para combater ilícitos transnacionais e tenha encontrado extensa

plantação de maconha, em território brasileiro, sem a ocorrência de prisão em flagrante. Nessa situação, mesmo que não haja autorização judicial, a referida plantação será destruída pelo delegado de polícia, que deverá recolher quantidade suficiente para exame pericial.

- CERTO
- ERRADO

---

Esse material nao podera ser comercializado ou redistribuido sem autorizacao <http://concursoprepara.com.br>

**Legislação Especial / Lei nº 4.898/1965 e suas alterações. (aspectos penais e processuais penais)**

**Fonte: AGENTE DE INTELIGÊNCIA / ABIN / 2018 / CESPE**

**Q72.**

Com base no disposto na Lei nº 4.898/1965, que trata do abuso de autoridade, julgue os itens a seguir.

As sanções administrativas previstas para o crime de abuso de autoridade aplicam-se de acordo com a gravidade da conduta praticada e incluem a perda do cargo e a inabilitação para o exercício de qualquer outra função pública pelo prazo legal.

- CERTO
- ERRADO

---

Esse material nao podera ser comercializado ou redistribuido sem autorizacao <http://concursoprepara.com.br>

**Legislação Especial / Lei nº 9.455/1997 e suas alterações (aspectos penais e processuais penais)**

**Fonte: AGENTE DE POLÍCIA / Polícia Civil/DF / 2013 / CESPE**

**Q73.**

Julgue os itens que se seguem, acerca da legislação especial criminal.

O agente público que submeter pessoa presa a sofrimento físico ou mental, ainda que por intermédio da prática de ato previsto em lei ou resultante de medida legal, praticará o crime de tortura.

- CERTO
- ERRADO

---

Esse material nao podera ser comercializado ou redistribuido sem autorizacao <http://concursoprepara.com.br>

**Legislação Especial / Lei nº 8.069/1990 e suas alterações (aspectos penais e processuais penais)**

**Fonte: AGENTE DE POLÍCIA FEDERAL / Polícia Federal / 2014 / CESPE**

**Q74.**

A respeito de aspectos penais e processuais penais do Estatuto da Criança e do Adolescente (ECA) e da Lei dos Crimes Ambientais (Lei n.º 9.605/1998), julgue os seguintes itens.

Considere que Sílvia, de vinte e cinco anos de idade, integrante de uma organização criminosa, com a intenção de aliciar menores para a prática de delitos, tenha acessado a sala de bate-papo em uma rede social na Internet e, após longa conversa, tenha induzido um menor a subtrair veículo de terceiro. Nessa situação hipotética, segundo entendimento do

Superior Tribunal de Justiça, para que Sílvio possa responder por crime tipificado no ECA, é necessário que seja provada a efetiva corrupção do menor.

- CERTO
- ERRADO

---

Esse material nao podera ser comercializado ou redistribuido sem autorizacao <http://concursoprepara.com.br>

**Legislação Especial / Lei nº 10.826/2003 e suas alterações (aspectos penais e processuais penais)**

**Fonte: AGENTE DE INTELIGÊNCIA / ABIN / 2018 / CESPE**

**Q75.**

À luz do disposto no Estatuto do Desarmamento — Lei nº 10.826/2003 —, julgue os itens que se seguem.

O interessado em adquirir arma de fogo de uso permitido deve atender a alguns requisitos, como idoneidade, ocupação lícita, residência certa, capacidade técnica e aptidão psicológica para o manuseio de arma de fogo, bem como declarar a efetiva necessidade da aquisição.

- CERTO
- ERRADO

---

Esse material nao podera ser comercializado ou redistribuido sem autorizacao <http://concursoprepara.com.br>

**Legislação Especial / Lei nº 9.605/1998 e suas alterações (aspectos penais e processuais penais)**

**Fonte: AUDITOR DE CONTROLE EXTERNO - FISCALIZAÇÃO - DIREITO - CARGO 24 / TCE/PA / 2016 / CESPE**

**Q76.**

Cada um dos itens a seguir apresenta uma situação hipotética seguida de uma assertiva a ser julgada de acordo com o Código Penal, com a legislação penal extravagante e com a jurisprudência do STJ.

O Ministério Público ofereceu denúncia contra pessoa jurídica e seus representantes legais (pessoas físicas) pela prática de delito ambiental previsto na Lei nº 9.605/1998.

Os representantes legais da pessoa jurídica foram absolvidos sumariamente. Nessa situação, é possível a responsabilização penal da pessoa jurídica por delitos ambientais independentemente da responsabilização concomitante das pessoas físicas que agiam em seu nome.

- CERTO
- ERRADO

---

Esse material nao podera ser comercializado ou redistribuido sem autorizacao <http://concursoprepara.com.br>

**Legislação Especial / Lei nº 10.446/2002 e suas alterações**

**Fonte: AGENTE DE POLÍCIA FEDERAL / Polícia Federal / 2014 / CESPE**

**Q77.**

Com relação à Lei n.º 11.343/2006, que estabelece normas para repressão à produção não autorizada e ao tráfico ilícito de drogas, e à Lei n.º 10.446/2002, que dispõe a respeito de infrações penais de repercussão interestadual ou internacional que exijam repressão uniforme, julgue os itens subsequentes.

Diante da ocorrência dos crimes de sequestro, de cárcere privado e contra a economia popular, caso haja repercussão interestadual, a Polícia Federal, sem prejuízo da responsabilidade dos órgãos de segurança pública arrolados pela CF, poderá investigar todas essas infrações, independentemente de autorização ou determinação do ministro da Justiça.

- CERTO
- ERRADO

---

Esse material não poderá ser comercializado ou redistribuído sem autorização <http://concursoprepara.com.br>

**Estatística / Estatística descritiva e análise exploratória de dados / Gráficos, diagramas, tabelas, medidas descritivas (posição, dispersão, assimetria e curtose)**

**Fonte: TÉCNICO DE GESTÃO EDUCACIONAL - ESPECIALIDADE: SECRETÁRIO ESCOLAR / SEE/DFT / 2017 / CESPE**

**Q78.**

Um levantamento estatístico, feito em determinada região do país, mostrou que jovens com idades entre 4 e 17 anos assistem à televisão, em média, durante 6 horas por dia. A tabela a seguir apresenta outras estatísticas produzidas por esse levantamento.

<b>distribuição dos tempos gastos assistindo televisão (T, em horas)</b>	
1.º quartil	2
2.º quartil	4
3.º quartil	8
1.º decil	1
9.º decil	10

Tendo como referência essas informações, julgue os seguintes itens.

A amplitude total dos tempos T é igual ou superior a 9 horas.

- CERTO
- ERRADO

---

Esse material não poderá ser comercializado ou redistribuído sem autorização <http://concursoprepara.com.br>

**Estatística / Probabilidade / Definições básicas e axiomas; Probabilidade condicional e independência**

**Fonte: OFICIAL DE INTELIGÊNCIA - ÁREA 2 / ABIN / 2018 / CESPE**

**Q79.**

A quantidade diária de emails indesejados recebidos por um atendente é uma variável aleatória X que segue distribuição de Poisson com média e variância desconhecidas. Para estimá-las, retirou-se dessa distribuição uma amostra aleatória simples de tamanho quatro, cujos valores observados foram 10, 4, 2 e 4. Com relação a essa situação hipotética, julgue os seguintes itens.

Se  $P(X = 0)$  representa a probabilidade de esse atendente não receber emails indesejados em determinado dia, estima-se que tal probabilidade seja nula.

- CERTO
- ERRADO

---

Esse material nao podera ser comercializado ou redistribuido sem autorizacao <http://concursoprepara.com.br>

***Estatística / Probabilidade / Variáveis aleatórias discretas e contínuas; Distribuição de probabilidades***

**Fonte: AUDITOR DE CONTROLE EXTERNO - ADMINISTRATIVA - ESTATÍSTICA / TCE/PA / 2016 / CESPE**

**Q80.**

Se as variáveis aleatórias X e Y seguem distribuições de Bernoulli, tais que  $P[X = 1] = P[Y = 0] = 0,9$ , então

as variâncias de X e Y são iguais.

- CERTO
- ERRADO

---

Esse material nao podera ser comercializado ou redistribuido sem autorizacao <http://concursoprepara.com.br>

***Estatística / Probabilidade / Função de probabilidade; Função densidade de probabilidade***

**Fonte: ANALISTA JUDICIÁRIO - ESTATÍSTICA / CNJ / 2013 / CESPE**

**Q81.**

Um estagiário deve organizar uma pilha de n processos de acordo com o valor, em reais, das sentenças e por número, em três estantes: I, II e III. O desvio padrão do valor das sentenças é R\$ 50. A estante I é para processos referentes a sentenças com valores inferiores a R\$ 500; a II, para processos com sentenças de valores entre R\$ 500 e R\$ 2.000 e a III, para processos com sentenças de valores acima de R\$ 2.000.

A respeito dessa organização de processos, julgue os itens a seguir.

Considerando que, em média, os processos na estante I tenham 100 páginas, os da estante II, 150 páginas e os da estante III, 300 páginas, e que as probabilidades de um processo pertencer às estantes I, II ou III sejam iguais a  $\frac{4}{5}$ ,  $\frac{3}{20}$  e  $\frac{5}{100}$ , respectivamente, então a quantidade média de páginas de um processo será superior a 130.

- CERTO
- ERRADO

---

Esse material nao podera ser comercializado ou redistribuido sem autorizacao <http://concursoprepara.com.br>

***Estatística / Probabilidade / Distribuições especiais***

**Fonte: AUDITOR DE CONTROLE EXTERNO - ADMINISTRATIVA - ESTATÍSTICA / TCE/PA / 2016 / CESPE**

**Q82.**

Se o tempo de espera por atendimento (T, em minutos) em determinada repartição pública segue uma distribuição exponencial com média igual a 30 minutos, então

$$P(T > 35 | T > 30) = P(T > 35).$$

- CERTO
- ERRADO

---

Esse material nao podera ser comercializado ou redistribuido sem autorizacao <http://concursoprepara.com.br>

***Estatística / Probabilidade / Distribuições condicionais e independência; Transformação de variáveis***

**Fonte: ANALISTA JUDICIÁRIO - ESTATÍSTICA / CNJ / 2013 / CESPE**

Q83.

A densidade da distribuição normal bivariada pode ser escrita na forma

$$f(x_1, x_2) =$$

$$\frac{1}{2\pi\sigma_1\sigma_2(1-\rho^2)^{1/2}} \times \exp\left(\frac{-1}{2(1-\rho^2)}\left[\left(\frac{x_1-\mu_1}{\sigma_1}\right)^2 - 2\rho\left(\frac{x_1-\mu_1}{\sigma_1}\right)\left(\frac{x_2-\mu_2}{\sigma_2}\right) + \left(\frac{x_2-\mu_2}{\sigma_2}\right)^2\right]\right),$$

em que  $\mu_i$  é a expectância de  $X_i$ ,  $\sigma_i^2 = \sigma_{i,i}$  é a variância de  $X_i$  para  $i = 1$  e  $2$  e

$$\rho = \frac{\sigma_{1,2}}{\sigma_1 \times \sigma_2}$$

é o coeficiente de correlação linear entre  $X_1$  e  $X_2$ .

Considerando essas informações e a função de densidade bivariada

$$f(x, y) = \frac{3}{4\pi\sqrt{2}} \exp\left[\frac{-9}{16}(x^2 - \frac{2}{3}xy + y^2)\right],$$

para  $x$  e  $y$  reais, julgue os próximos itens.

A densidade é simétrica em relação aos eixos  $x$  e  $y$ .

- CERTO
- ERRADO

---

Esse material não poderá ser comercializado ou redistribuído sem autorização <http://concursoprepara.com.br>

**Estatística / Probabilidade / Leis dos grandes números; Teorema central do limite**

**Fonte: ANALISTA LEGISLATIVO - ESTATÍSTICA / Assembleia Legislativa/CE / 2011 / CESPE**

Q84.

Um fiscal deverá escolher aleatoriamente algumas áreas de certa floresta para serem visitadas. Com base em um mapa, o fiscal dividiu a floresta em regiões mutuamente exclusivas, formando uma partição. Essas regiões possuem áreas distintas.

Tendo como referência essa situação, julgue os itens, com base nos conceitos de probabilidade e inferência estatística.

Suponha que a mediana amostral  $Md$  seja uma estatística considerada pelo fiscal para efetuar inferências acerca da média: de uma distribuição simétrica cujo desvio padrão populacional é igual a  $F$ . Nessa situação, para uma amostra de tamanho  $n$  suficientemente grande, pelo teorema central do limite, é correto afirmar que

$$\frac{(Md - \mu)2\sqrt{n}}{\pi\sigma} \sim N(0,1)$$



- CERTO
- ERRADO

---

Esse material nao podera ser comercializado ou redistribuido sem autorizacao <http://concursoprepara.com.br>

*Estatística / Inferência estatística / Estimação pontual: métodos de estimação, propriedades dos estimadores, suficiência*

**Fonte: AUDITOR DE CONTROLE EXTERNO - ADMINISTRATIVA - ESTATÍSTICA / TCE/PA / 2016 / CESPE**

**Q85.**

Considere um processo de amostragem de uma população finita cuja variável de interesse seja binária e assuma valor 0 ou 1, sendo a proporção de indivíduos com valor 1 igual a  $p = 0,3$ . Considere, ainda, que a probabilidade de cada indivíduo ser sorteado seja a mesma para todos os indivíduos da amostragem e que, após cada sorteio, haja reposição do indivíduo selecionado na amostragem.

A partir dessas informações, julgue os itens subsequentes.

Caso, em uma amostra de tamanho  $n = 10$ , os valores observados sejam  $A = \{1, 0, 1, 0, 1, 0, 1, 0, 1, 0\}$ , a estimativa via estimador de máxima verossimilhança para a média populacional será igual a 0,4.

- CERTO
- ERRADO

---

Esse material nao podera ser comercializado ou redistribuido sem autorizacao <http://concursoprepara.com.br>

*Estatística / Inferência estatística / Estimação intervalar: intervalos de confiança, intervalos de credibilidade*

**Fonte: ANALISTA JUDICIÁRIO - ESTATÍSTICA / CNJ / 2013 / CESPE**

**Q86.**

Um estagiário deve organizar uma pilha de  $n$  processos de acordo com o valor, em reais, das sentenças e por número, em três estantes: I, II e III. O desvio padrão do valor das sentenças é R\$ 50. A estante I é para processos referentes a sentenças com valores inferiores a R\$ 500; a II, para processos com sentenças de valores entre R\$ 500 e R\$ 2.000 e a III, para processos com sentenças de valores acima de R\$ 2.000.

A respeito dessa organização de processos, julgue os itens a seguir.

Se o estagiário escolher aleatoriamente uma amostra com 20 desses processos, então o erro padrão da média amostral do valor das sentenças será igual ou inferior a R\$ 10.

- CERTO
- ERRADO

---

Esse material nao podera ser comercializado ou redistribuido sem autorizacao <http://concursoprepara.com.br>

*Estatística / Inferência estatística / Testes de hipóteses: hipóteses simples e compostas, níveis de significância e potência de um teste, teste t de Student, teste qui-quadrado*

**Fonte: ANALISTA JUDICIÁRIO - ESTATÍSTICA / CNJ / 2013 / CESPE**

**Q87.**

Com relação a inferência estatística, julgue os itens a seguir.

Considerando-se que, para comparar a proporção de sucessos em uma variável aleatória de Bernoulli com determinada constante, tenha sido empregado um teste de hipóteses em uma amostra de tamanho 25, é correto afirmar que o limite superior da variância da estatística do teste é 0,01.

- CERTO
- ERRADO

Esse material não poderá ser comercializado ou redistribuído sem autorização <http://concursosprepara.com.br>

*Estatística / Análise de regressão linear / Critérios de mínimos quadrados e de máxima verossimilhança; Modelos de regressão linear; Inferência sobre os parâmetros do modelo*

Fonte: AUDITOR FISCAL DE CONTROLE EXTERNO - ECONOMIA / TCE/SC / 2016 / CESPE

**Q88.**

Um auditor foi convocado para verificar se o valor de Y, doado para a campanha de determinado candidato, estava relacionado ao valor de X, referente a contratos firmados após a sua eleição.

tabela de análise de variância dos dados					
fonte de variação	grau de liberdade	soma de quadrados	quadrados médios	F	Pr > F
modelo	1	4,623		9,76	0,0261
erro	5	2,371			
Total	6	7,000			

Com base na situação hipotética e na tabela apresentadas, julgue os itens que se seguem, considerando-se que

$$\sum (x_i - \bar{x})^2 = 17,5$$

e

$$E(y^2) = 7,25.$$

O coeficiente angular é maior que 1.

- CERTO
- ERRADO

Esse material não poderá ser comercializado ou redistribuído sem autorização <http://concursosprepara.com.br>

*Estatística / Análise de regressão linear / Análise de variância; Análise de resíduos*

Fonte: OFICIAL DE INTELIGÊNCIA - ÁREA 2 / ABIN / 2018 / CESPE

**Q89.**

A quantidade diária de emails indesejados recebidos por um atendente é uma variável aleatória X que segue distribuição de Poisson com média e variância desconhecidas. Para estimá-las, retirou-se dessa distribuição uma amostra aleatória simples de tamanho quatro, cujos valores observados foram 10, 4, 2 e 4. Com relação a essa situação hipotética, julgue os seguintes itens.

A estimativa de máxima verossimilhança para a variância de X, que corresponde à variância amostral, é maior ou igual a 9.

- CERTO
- ERRADO

---

Esse material não poderá ser comercializado ou redistribuído sem autorização <http://concursoprepara.com.br>

**Estatística / Técnicas de amostragem / Amostragem aleatória simples, estratificada, sistemática e por conglomerados; Tamanho amostral; Amostras aleatórias; Distribuições amostrais**

Fonte: OFICIAL DE INTELIGÊNCIA - ÁREA 2 / ABIN / 2018 / CESPE

**Q90.**

A quantidade diária de e-mails indesejados recebidos por um atendente é uma variável aleatória  $X$  que segue distribuição de Poisson com média e variância desconhecidas. Para estimá-las, retirou-se dessa distribuição uma amostra aleatória simples de tamanho quatro, cujos valores observados foram 10, 4, 2 e 4. Com relação a essa situação hipotética, julgue os seguintes itens.

No que se refere à média amostral

$$\bar{X} = (X_1 + X_2 + X_3 + X_4) / 4,$$

, na qual

$$X_1, X_2, X_3, X_4 :$$

representa uma amostra aleatória simples retirada dessa distribuição  $X$ , é correto afirmar que a estimativa da variância do estimador

$$\bar{X}$$

seja igual a 1,25.

- CERTO
- ERRADO

---

Esse material não poderá ser comercializado ou redistribuído sem autorização <http://concursoprepara.com.br>

**Raciocínio Lógico / Lógica de argumentação: analogias, inferências, deduções e conclusões**

Fonte: ANALISTA JUDICIÁRIO - ÁREA JUDICIÁRIA / TRF 1ª / 2017 / CESPE

**Q91.**

**Texto CB1A6AAA**

A centralidade das relações entre a argumentação e a questão da autoridade tornou-se, nos nossos dias, ainda mais evidente, com a especialização dos saberes e com a emergência da figura dos especialistas ou peritos. A complexidade da nossa sociedade levou a que se incrementasse a especialização, e esta — por menos que gostemos disso — aumenta a nossa confiança nas figuras de autoridade. Não estamos aptos a inspecionar, por nós próprios, provas em todos os domínios da atividade humana, logo, fazemos a melhor coisa que nos é possível fazer: confiamos em especialistas devidamente credenciados.

Charles Arthur Willard. A theory of argumentation. Tuscaloosa, Alabama, EUA: The University of Alabama Press, 1989, p. 227 (com adaptações).

Considerando aspectos concernentes ao raciocínio analítico, julgue os itens subsequentes, relativos ao texto CB1A6AAA.

Conforme a argumentação desenvolvida no texto, peritos não mentem. Logo, se eles disserem, por exemplo, que o melhor modo de prevenir uma guerra é estar preparado para ela, as pessoas deverão tomar como verdadeira essa afirmação.

- CERTO
- ERRADO

---

Esse material não poderá ser comercializado ou redistribuído sem autorização <http://concursoprepara.com.br>

**Raciocínio Lógico / Lógica sentencial (ou proposicional) / Proposições simples e compostas; Tabelas-verdade; Equivalências; Leis de Morgan; Diagramas lógicos**

**Fonte: ASSISTENTE ADMINISTRATIVO / EBSERH / 2018 / CESPE**

**Q92.**

Considere as seguintes proposições: P: O paciente receberá alta; Q: O paciente receberá medicação; R: O paciente receberá visitas.

Tendo como referência essas proposições, julgue os itens a seguir, considerando que a notação  $\sim S$  significa a negação da proposição S.

A proposição  $\sim P \rightarrow [Q \vee R]$  pode assim ser traduzida: Se o paciente receber alta, então ele não receberá medicação ou não receberá visitas.

- CERTO
- ERRADO

---

Esse material não poderá ser comercializado ou redistribuído sem autorização <http://concursoprepara.com.br>

**Raciocínio Lógico / Lógica de primeira ordem**

**Fonte: ANALISTA - CONTABILIDADE E FINANÇAS / FUNPRESP / 2016 / CESPE**

**Q93.**

Acerca dos argumentos racionais, julgue os itens a seguir.

No diálogo seguinte, a resposta de Q é embasada em um raciocínio por abdução.

P: Vamos jantar no restaurante X?

Q: Melhor não. A comida desse restaurante não é muito boa. Li em um site de reclamações muitas pessoas dizendo que, após comerem nesse restaurante, passaram muito mal e tiveram de ir ao hospital. Além disso, conheço cinco amigos que comeram lá e foram parar no hospital.

- CERTO
- ERRADO

---

Esse material não poderá ser comercializado ou redistribuído sem autorização <http://concursoprepara.com.br>

**Raciocínio Lógico / Operações com conjuntos**

**Fonte: TECNÓLOGO EM GESTÃO PÚBLICA / EBSERH / 2018 / CESPE**

**Q94.**

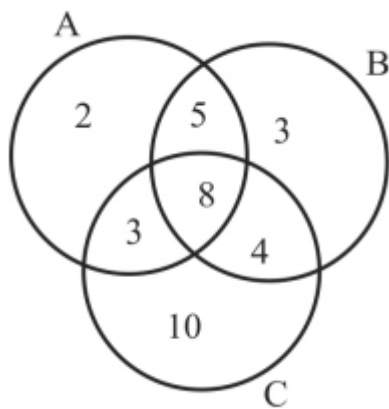
Uma pesquisa revelou características da população de uma pequena comunidade composta apenas por casais e seus filhos. Todos os casais dessa comunidade são elementos do conjunto  $A \cup B \cup C$ , em que

$A = \{\text{casais com pelo menos um filho com mais de 20 anos de idade}\};$

$B = \{\text{casais com pelo menos um filho com menos de 10 anos de idade}\};$

$C = \{\text{casais com pelo menos 4 filhos}\}.$

Considerando que  $n(P)$  indique a quantidade de elementos de um conjunto  $P$ , suponha que  $n(A) = 18$ ;  $n(B) = 20$ ;  $n(C) = 25$ ;  $n(A \cap B) = 13$ ;  $n(A \cap C) = 11$ ;  $n(B \cap C) = 12$  e  $n(A \cap B \cap C) = 8$ . O diagrama a seguir mostra essas quantidades de elementos.



Com base nas informações e no diagrama precedentes, julgue os itens a seguir.

A referida comunidade é formada por menos de 180 pessoas.

- CERTO
- ERRADO

Esse material não poderá ser comercializado ou redistribuído sem autorização <http://concursoprepara.com.br>

**Raciocínio Lógico / Raciocínio lógico envolvendo problemas aritméticos, geométricos e matriciais**

Fonte: AGENTE DE INTELIGÊNCIA / ABIN / 2018 / CESPE

**Q95.**



Figura I



Figura II

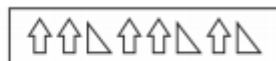


Figura III

As três figuras precedentes, cada uma com diversos símbolos, foram desenhadas na parede de um suposto esconderijo inimigo. O serviço de inteligência descobriu que cada um dos símbolos representa um algarismo do conjunto  $\{0, 1, 2, 3, 4, 5, 6, 7, 8, 9\}$ .

Com referência a essas figuras, julgue os itens seguintes.

Considere que o significado da figura II seja "data: com dia e mês, nessa ordem". Nesse caso, há a possibilidade de pelo menos 7 interpretações para essa figura.

- CERTO
- ERRADO

---

Esse material não poderá ser comercializado ou redistribuído sem autorização <http://concursoprepara.com.br>

**Informática / Conceito de internet e intranet**

**Fonte: TÉCNICO EM INFORMÁTICA / EBSEH / 2018 / CESPE**

**Q96.**

Julgue os próximos itens, em relação aos conceitos da arquitetura cliente-servidor e de Internet e intranet.

A Internet foi projetada para ser altamente tolerante a falhas, continuando a transmitir o tráfego mesmo no caso de ocorrer ataques nucleares em várias partes da rede de computadores.

- CERTO
- ERRADO

---

Esse material não poderá ser comercializado ou redistribuído sem autorização <http://concursoprepara.com.br>

**Informática / Conceitos e modos de utilização de tecnologias, ferramentas, aplicativos e procedimentos associados a internet/intranet**

**Fonte: TÉCNICO EM INFORMÁTICA / EBSEH / 2018 / CESPE**

**Q97.**

Acerca de equipamentos de informática, julgue os itens seguintes.

Uma impressora LPD é identificada pelo endereço IP da máquina servidora e pelo nome de fila nessa máquina.

- CERTO
- ERRADO

---

Esse material não poderá ser comercializado ou redistribuído sem autorização <http://concursoprepara.com.br>

**Informática / Ferramentas e aplicativos / De navegação**

**Fonte: ANALISTA JUDICIÁRIO - ÁREA ADMINISTRATIVA / STM / 2018 / CESPE**

**Q98.**

Julgue os seguintes itens, relativos a noções de informática.

No Google Chrome, o Menu de Configurações oferece a opção de importar os arquivos de favoritos e configurações, no caso de se aproveitar a lista de sítios favoritos e a lista de senhas de acesso salvas, para uso em outros browsers ou outros dispositivos e computadores.

- CERTO
- ERRADO

---

Esse material não poderá ser comercializado ou redistribuído sem autorização <http://concursoprepara.com.br>

**Fonte: AUXILIAR TÉCNICO DE CONTROLE EXTERNO - INFORMÁTICA / TCE/PA / 2016 / CESPE**

**Q99.**

Acerca do pacote Microsoft Office, julgue os itens a seguir.

No Outlook, se a opção Com cópia oculta (Cco) estiver ativada durante a criação de uma nova mensagem de email, poderá ser efetuada a inserção de um ou mais endereços como destinatários, que receberão cópias do email com o conteúdo ocultado.

- CERTO
- ERRADO

---

Esse material não poderá ser comercializado ou redistribuído sem autorização <http://concursoprepara.com.br>

**Fonte: PRIMEIRO-TENENTE / Corpo de Bombeiro Militar/CE / 2014 / CESPE**

**Q100.**

Com relação a redes, Internet e segurança, julgue os itens.

Os fóruns ou listas de discussão na Internet, denominados também salas de chat ou de bate-papo, dispõem de ambiente on-line para discussão em tempo real entre os membros cadastrados.

- CERTO
- ERRADO

---

Esse material não poderá ser comercializado ou redistribuído sem autorização <http://concursoprepara.com.br>

**Fonte: SOLDADO COMBATENTE / Polícia Militar/AL / 2017 / CESPE**

**Q101.**

Julgue os itens subsequentes, acerca do sítio de busca Google; dos conceitos de organização e de gerenciamento de arquivos; e dos aplicativos para segurança da informação.

Embora possua uma enorme quantidade de recursos, o Google não permite a realização de pesquisa de imagens por meio da especificação de um formato de arquivo, impossibilitando, por exemplo, que se pesquisem exclusivamente arquivos com a extensão JPG.

- CERTO
- ERRADO

---

Esse material não poderá ser comercializado ou redistribuído sem autorização <http://concursoprepara.com.br>

**Fonte: TÉCNICO EM INFORMÁTICA / EBSERH / 2018 / CESPE**

**Q102.**

Acerca dos ambientes Linux e Windows, julgue os itens que se seguem.

O Linux Kernel forma a estrutura do sistema operacional Linux.

- CERTO
- ERRADO

---

Esse material nao podera ser comercializado ou redistribuido sem autorizacao <http://concursoprepara.com.br>

**Informática / Noções de sistema operacional / Ambientes Windows**

**Fonte: CARGO 12: TÉCNICO JUDICIÁRIO - SUPORTE TÉCNICO / STJ / 2018 / CESPE**

**Q103.**

Julgue os próximos itens, a respeito de becape em estações de trabalho Windows.

O Windows 10 permite que o usuário configure as opções de becape para um disco de rede. Assim, o becape copia, para o local def inido, todo o conteúdo da pasta C:\Users\

- CERTO
- ERRADO

---

Esse material nao podera ser comercializado ou redistribuido sem autorizacao <http://concursoprepara.com.br>

**Informática / Acesso à distância a computadores, transferência de informação e arquivos, aplicativos de áudio, vídeo e multimídia**

**Fonte: ESCRIVÃO DE POLÍCIA / Polícia Civil/AL / 2012 / CESPE**

**Q104.**

No que se refere a conceitos básicos relacionados à informática e modos de utilização das tecnologias, julgue os itens a seguir.

O conjunto de ferramentas do Google Docs permite a criação on-line de documentos, planilhas e apresentações.

- CERTO
- ERRADO

---

Esse material nao podera ser comercializado ou redistribuido sem autorizacao <http://concursoprepara.com.br>

**Informática / Suítes de Escritório / Microsoft Office / Textos**

**Fonte: TÉCNICO MUNICIPAL DE CONTROLE INTERNO - ÁREA: AUDITORIA, FISCALIZAÇÃO, OUVIDORIA E TRANSPARÊNCIA - CAMPO DE ATUAÇÃO: GERAL / Pref. João Pessoa/PB / 2018 / CESPE**

**Q105.**

Julgue os próximos itens, relativos aos sistemas operacionais Linux e Windows e ao editor de texto Microsoft Word 2013.

A Faixa de Opções do Word 2013 foi criada com o intuito de ajudar o usuário a localizar rapidamente os comandos, que estão organizados em guias, as quais, por sua vez, são organizadas em grupos lógicos.

- CERTO
- ERRADO

---

Esse material nao podera ser comercializado ou redistribuido sem autorizacao <http://concursoprepara.com.br>



Fonte: SOLDADO COMBATENTE / Polícia Militar/AL / 2017 / CESPE

**Q106.**

Julgue os próximos itens, relativos ao sistema operacional Linux, ao programa Microsoft Excel 2013 e ao programa de navegação Google Chrome.

No Microsoft Excel 2013, embora o usuário possa fazer referências a células de outras planilhas pertencentes a um mesmo arquivo, ele está impedido de vincular uma célula contida em uma planilha de um arquivo a outra célula de uma planilha de outro arquivo, ainda que os dois arquivos estejam na mesma pasta.

- CERTO
- ERRADO

---

Esse material nao podera ser comercializado ou redistribuido sem autorizacao <http://concursoprepara.com.br>

Fonte: TÉCNICO DE GESTÃO EDUCACIONAL - ESPECIALIDADE: APOIO ADMINISTRATIVO / SEE/DFT / 2017 / CESPE

**Q107.**

Julgue os próximos itens, relativos aos aplicativos para edição de textos, planilhas e apresentações do ambiente Microsoft Office 2013.

Uma apresentação criada no PowerPoint 2013 não poderá ser salva em uma versão anterior a esta, visto que a versão de 2013 contém elementos mais complexos que as anteriores.

- CERTO
- ERRADO

---

Esse material nao podera ser comercializado ou redistribuido sem autorizacao <http://concursoprepara.com.br>

Fonte: ANALISTA DO SEGURO SOCIAL / INSS / 2016 / CESPE

**Q108.**

Acerca de aplicativos para edição de textos e planilhas e do Windows 10, julgue os próximos itens.

**Situação hipotética:** Elisa recebeu a tarefa de redigir uma minuta de texto a ser enviada para sua chefia superior, com a condição de que todos os servidores do setor pudessem colaborar com a redação da minuta, ficando Elisa encarregada de consolidar o documento final. Após digitar a primeira versão do documento, Elisa compartilhou o respectivo arquivo, a partir de sua estação de trabalho. Todos realizaram a edição do texto no mesmo arquivo por meio do LibreOffice Writer com a função Gravar alterações ativada. **Assertiva:** Nessa situação, quando da revisão final do texto, Elisa terá acesso a diversas informações, tais como: tipo de alteração, data e hora da alteração e autor da alteração.

- CERTO
  - ERRADO
-

**Informática / Suítes de Escritório / BrOffice / Planilhas**

**Fonte: ANALISTA DO SEGURO SOCIAL / INSS / 2016 / CESPE**

**Q109.**

Acerca de aplicativos para edição de textos e planilhas e do Windows 10, julgue os próximos itens.

**Situação hipotética:** Fábio, servidor do INSS, recebeu a listagem dos cinco últimos rendimentos de um pensionista e, para que fosse calculada a média desses rendimentos, ele inseriu os dados no LibreOffice Calc, conforme planilha mostrada abaixo.

	A
1	R\$ 1.896,21
2	R\$ 2.345,78
3	R\$ 2.145,09
4	R\$ 2.777,32
5	R\$ 5.945,97
6	
7	

**Assertiva:** Nessa situação, por meio da fórmula =MED(A1:A5;5), inserida na célula A6, Fábio poderá determinar corretamente a média desejada.

- CERTO
- ERRADO

**Informática / Suítes de Escritório / BrOffice / Apresentações**

**Fonte: TÉCNICO DO SEGURO SOCIAL / INSS / 2016 / CESPE**

**Q110.**

Com relação a informática, julgue os itens que se seguem.

Em um texto ou imagem contido em eslaide que esteja em edição no programa Libre Office Impress, é possível, por meio da opção Hyperlink, criar um link que permita o acesso a uma página web.

- CERTO
- ERRADO

**Informática / Redes de computadores / World wide web: organização de informação para uso na Internet**

**Fonte: TÉCNICO JUDICIÁRIO - ÁREA ADMINISTRATIVA / STM / 2018 / CESPE**

**Q111.**

Com relação a noções de informática, julgue os itens a seguir.

O Google Chrome e o Internet Explorer — programas para navegação na Web — possuem opção para se apagar o histórico de navegações, a qual faz que os sítios visitados

sejam bloqueados e não mais sejam visitados pelo usuário.

- CERTO
- ERRADO

---

Esse material não poderá ser comercializado ou redistribuído sem autorização <http://concursoprepara.com.br>

***Informática / Redes de computadores / Componentes e meios físicos de comunicação***

**Fonte: TÉCNICO EM INFORMÁTICA / EBSERH / 2018 / CESPE**

**Q112.**

No que diz respeito às redes LANs e WANs e aos protocolos e serviços de redes de computadores, julgue os itens subsequentes.

Um serviço de rede pode ser definido como um conjunto de operações que uma camada oferece à camada superior, sendo estabelecidas as operações que a camada executa em nome dos usuários e informado como essas operações são implementadas.

- CERTO
- ERRADO

---

Esse material não poderá ser comercializado ou redistribuído sem autorização <http://concursoprepara.com.br>

***Informática / Redes de computadores / Arquitetura de redes***

**Fonte: TÉCNICO EM INFORMÁTICA / EBSERH / 2018 / CESPE**

**Q113.**

No que diz respeito às redes LANs e WANs e aos protocolos e serviços de redes de computadores, julgue os itens subsequentes.

Nas redes WANs, o atraso de propagação, definido como a distância entre dois roteadores dividida pela velocidade de propagação, é da ordem de milissegundos.

- CERTO
- ERRADO

---

Esse material não poderá ser comercializado ou redistribuído sem autorização <http://concursoprepara.com.br>

***Informática / Redes de computadores / Protocolos de comunicação***

**Fonte: TÉCNICO EM INFORMÁTICA / EBSERH / 2018 / CESPE**

**Q114.**

No que diz respeito às redes LANs e WANs e aos protocolos e serviços de redes de computadores, julgue os itens subsequentes.

Uma LAN física relativamente grande pode ser dividida em duas LANs lógicas menores.

- CERTO
- ERRADO

---

Esse material não poderá ser comercializado ou redistribuído sem autorização <http://concursoprepara.com.br>

***Informática / Redes de computadores / Segurança de redes***

**Fonte: SOLDADO DO QUADRO DE PRAÇA / Polícia Militar/MA / 2017 / CESPE**

### Q115.

A seguir são apresentadas três situações hipotéticas.

I Um usuário, após sequestro de seus dados, recebeu a informação de que, para reavê-los, seria necessário realizar um pagamento ao sequestrador.

II Um usuário recebeu informação, por meio do setor de segurança da informação do seu órgão, de que seu computador, sem seu conhecimento, havia sido usado em um ataque a uma rede de outro órgão.

III Em um dado momento do dia, um usuário notou que sua máquina estava consumindo mais recursos de memória do que o habitual e, ao executar no computador um programa de proteção, obteve a seguinte mensagem: "arquivo xpto infectado com o worm xyz".

Com referência a essas situações hipotéticas e à segurança da informação, julgue os itens subsequentes.

O ataque descrito na situação I é o ransomware, que, geralmente usando criptografia, torna inacessíveis os dados armazenados em um equipamento.

- CERTO
- ERRADO

---

Esse material não poderá ser comercializado ou redistribuído sem autorização <http://concursoprepara.com.br>

***Informática / Conceitos de proteção e segurança / Noções de vírus, worms e pragas virtuais***

**Fonte: SOLDADO DO QUADRO DE PRAÇA / Polícia Militar/MA / 2017 / CESPE**

### Q116.

A seguir são apresentadas três situações hipotéticas.

I Um usuário, após sequestro de seus dados, recebeu a informação de que, para reavê-los, seria necessário realizar um pagamento ao sequestrador.

II Um usuário recebeu informação, por meio do setor de segurança da informação do seu órgão, de que seu computador, sem seu conhecimento, havia sido usado em um ataque a uma rede de outro órgão.

III Em um dado momento do dia, um usuário notou que sua máquina estava consumindo mais recursos de memória do que o habitual e, ao executar no computador um programa de proteção, obteve a seguinte mensagem: "arquivo xpto infectado com o worm xyz".

Com referência a essas situações hipotéticas e à segurança da informação, julgue os itens subsequentes.

A situação III caracteriza-se mais como vírus do que como um worm, pois os vírus são responsáveis por consumir muitos recursos, ao passo que os worms permitem o retorno de um invasor ao computador comprometido.

- CERTO

- ERRADO

---

Esse material nao podera ser comercializado ou redistribuido sem autorizacao <http://concursoprepara.com.br>

**Informática / Conceitos de proteção e segurança / Aplicativos para segurança (antivírus, firewall, anti-spyware etc.)**

**Fonte: SOLDADO DO QUADRO DE PRAÇA / Polícia Militar/MA / 2017 / CESPE**

**Q117.**

A seguir são apresentadas três situações hipotéticas.

I Um usuário, após sequestro de seus dados, recebeu a informação de que, para reavê-los, seria necessário realizar um pagamento ao sequestrador.

II Um usuário recebeu informação, por meio do setor de segurança da informação do seu órgão, de que seu computador, sem seu conhecimento, havia sido usado em um ataque a uma rede de outro órgão.

III Em um dado momento do dia, um usuário notou que sua máquina estava consumindo mais recursos de memória do que o habitual e, ao executar no computador um programa de proteção, obteve a seguinte mensagem: "arquivo xpto infectado com o worm xyz".

Com referência a essas situações hipotéticas e à segurança da informação, julgue os itens subsequentes.

As três situações apresentadas poderiam ter sido evitadas se um antiadware atualizado e funcional estivesse instalado nos computadores em questão, uma vez que esse é um tipo de programa capaz de evitar infecções e ataques.

- CERTO
- ERRADO

---

Esse material nao podera ser comercializado ou redistribuido sem autorizacao <http://concursoprepara.com.br>

**Informática / Computação na nuvem (cloud computing)**

**Fonte: AUXILIAR TÉCNICO DE CONTROLE EXTERNO - ADMINISTRATIVA / TCE/PA / 2016 / CESPE**

**Q118.**

No que diz respeito aos ambientes e aplicativos de acesso a Internet, julgue os próximos itens.

Computação em nuvem é a forma de utilizar memória computacional e local de armazenamento de arquivos em computadores interligados à Internet, podendo esses arquivos ser acessados de qualquer lugar do mundo conectado a esta rede.

- CERTO
- ERRADO

---

Esse material nao podera ser comercializado ou redistribuido sem autorizacao <http://concursoprepara.com.br>

**Informática / Sistemas de informação / Fases e etapas de sistema de informação**

**Fonte: ANALISTA MINISTERIAL - ÁREA INFORMÁTICA / MPE/PI / 2012 / CESPE**

**Q119.**

Considerando que, no desenvolvimento de um novo sistema para a empresa, um analista seja encarregado de avaliar e monitorar a utilização de normas e padrões de segurança da informação, julgue os itens subsequentes.

De acordo com as recomendações da norma ABNT NBR ISO/IEC 27002:2005, o sistema em desenvolvimento deverá ser integrado à parte da gestão dos ativos da empresa, sendo conveniente que seja designada uma pessoa que detenha os direitos de propriedade sobre o ativo.

- CERTO
- ERRADO

---

Esse material não poderá ser comercializado ou redistribuído sem autorização <http://concursosprepara.com.br>

***Informática / Teoria da informação / Conceitos de informação, dados, representação de dados, de conhecimentos, segurança e inteligência***

**Fonte: ANALISTA ADMINISTRATIVO - DESENVOLVIMENTO DE SISTEMAS / ANATEL / 2014 / CESPE**

**Q120.**

Julgue os itens a seguir, acerca de sistemas de gestão de conteúdo.

As empresas usam uma arquitetura da informação quando identificam as necessidades de informação e as utilizam para alcançar os objetivos do negócio.

- CERTO
- ERRADO

---

Esse material não poderá ser comercializado ou redistribuído sem autorização <http://concursosprepara.com.br>

***Informática / Banco de dados / Base de dados, documentação e prototipação***

**Fonte: CARGO 12: TÉCNICO JUDICIÁRIO - SUPORTE TÉCNICO / STJ / 2018 / CESPE**

**Q121.**

Acerca de banco de dados, julgue os itens que se seguem.

Em um diagrama MER, a entidade representa uma coisa concreta do mundo real, enquanto as coisas abstratas são representadas pelo relacionamento entre as entidades.

- CERTO
- ERRADO

---

Esse material não poderá ser comercializado ou redistribuído sem autorização <http://concursosprepara.com.br>

***Informática / Banco de dados / Modelagem conceitual: abstração, análise funcional e administração de dados***

**Fonte: TÉCNICO DE TECNOLOGIA DA INFORMAÇÃO / FUB / 2016 / CESPE**

**Q122.**

Acerca dos conceitos de bancos de dados, julgue os itens seguintes.

Em um projeto de banco de dados, a modelagem conceitual define quais dados vão aparecer no banco de dados, mas sem considerar a sua implementação.

- CERTO
  - ERRADO
-

**Informática / Banco de dados / Dados estruturados e não estruturados**

Fonte: AUXILIAR TÉCNICO DE CONTROLE EXTERNO - INFORMÁTICA / TCE/PA / 2016 / CESPE

**Q123.**

No que concerne a banco de dados, julgue os itens a seguir.

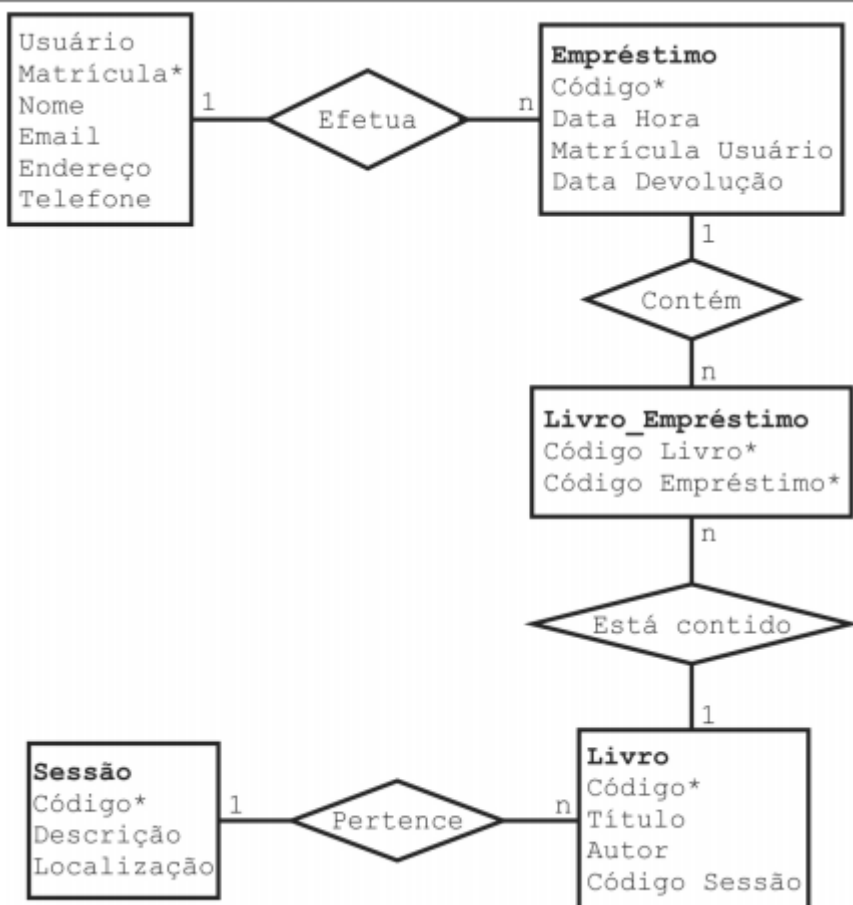
Em bancos de dados relacionais, chave estrangeira é aquela que permite uma ligação lógica entre duas tabelas — a chave estrangeira de uma tabela se liga logicamente à chave primária de outra tabela.

- CERTO
- ERRADO

**Informática / Banco de dados / Modelo entidade-relacionamento; Banco de dados relacionais: conceitos básicos e características; Chaves e relacionamentos**

Fonte: TÉCNICO DE TECNOLOGIA DA INFORMAÇÃO / FUB / 2016 / CESPE

**Q124.**



Considerando o diagrama precedente, que representa o modelo entidade-relacionamento de um sistema de aluguel de livros de uma repartição pública, julgue os itens que se seguem.

No modelo apresentado, um empréstimo contém vários itens, entretanto um item só pode estar contido em um único

empréstimo.

- CERTO
- ERRADO

---

Esse material não poderá ser comercializado ou redistribuído sem autorização <http://concursoprepara.com.br>

**Informática / Banco de dados / Noções de mineração de dados: conceituação e características**

**Fonte: ANALISTA TECNOLOGIA DA INFORMAÇÃO / EBSEERH / 2018 / CESPE**

**Q125.**

Julgue os itens que se seguem, a respeito de arquitetura e tecnologias de sistemas de informação.

A descoberta de novas regras e padrões em conjuntos de dados fornecidos, ou aquisição de conhecimento indutivo, é um dos objetivos de data mining.

- CERTO
- ERRADO

---

Esse material não poderá ser comercializado ou redistribuído sem autorização <http://concursoprepara.com.br>

**Informática / Redes de comunicação / Introdução a redes (computação/telecomunicações)**

**Fonte: ASSISTENTE EM TECNOLOGIA DA INFORMAÇÃO / FUB / 2016 / CESPE**

**Q126.**

A respeito de redes de computadores, julgue os itens a seguir.

Hub é um dispositivo de rede de comunicação que atua na camada física sem examinar os endereços da camada de enlace.

- CERTO
- ERRADO

---

Esse material não poderá ser comercializado ou redistribuído sem autorização <http://concursoprepara.com.br>

**Informática / Redes de comunicação / Noções básicas de transmissão de dados: tipos de enlace, códigos, modos e meios de transmissão**

**Fonte: TÉCNICO EM INFORMÁTICA / EBSEERH / 2018 / CESPE**

**Q127.**

Acerca dos fundamentos de comunicação de dados, dos sistemas de transmissão digital e analógica e das arquiteturas OSI e TCP/IP, julgue os itens subsequentes.

Com relação à direção do fluxo de dados, no modo de comunicação half-duplex uma estação pode realizar tanto a transmissão quanto a recepção, no entanto, elas não podem ocorrer ao mesmo tempo.

- CERTO
- ERRADO

---

Esse material não poderá ser comercializado ou redistribuído sem autorização <http://concursoprepara.com.br>

**Informática / Redes de computadores: locais, metropolitanas e de longa distância / Terminologia e aplicações, topologias, modelos de arquitetura (OSI/ISO e TCP/IP) e protocolos**

**Fonte: TÉCNICO EM INFORMÁTICA / EBSEERH / 2018 / CESPE**



**Q128.**

Acerca dos fundamentos de comunicação de dados, dos sistemas de transmissão digital e analógica e das arquiteturas OSI e TCP/IP, julgue os itens subsequentes.

No modelo OSI, a compressão de dados é um exemplo de serviço fornecido pela camada de apresentação.

- CERTO
- ERRADO

---

Esse material nao podera ser comercializado ou redistribuido sem autorizacao <http://concursoprepara.com.br>

***Informática / Redes de computadores: locais, metropolitanas e de longa distância / Interconexão de redes, nível de transporte***

**Fonte: TÉCNICO DE TECNOLOGIA DA INFORMAÇÃO / FUB / 2016 / CESPE**

**Q129.**

Acerca de funcionamento de roteadores e processo de roteamento em si, julgue os itens subsequentes.

O roteador em que for utilizado um endereço classe C só poderá ter duas interfaces de rede.

- CERTO
- ERRADO

---

Esse material nao podera ser comercializado ou redistribuido sem autorizacao <http://concursoprepara.com.br>

***Contabilidade Geral / Conceitos, objetivos e finalidades da contabilidade***

**Fonte: TÉCNICO EM CONTABILIDADE / FUB / 2014 / CESPE**

**Q130.**

Com relação a conceitos, objetivos e finalidades da contabilidade, julgue os itens que se seguem.

Auxiliar um governo no processo de fiscalização tributária é uma das finalidades da contabilidade.

- CERTO
- ERRADO

---

Esse material nao podera ser comercializado ou redistribuido sem autorizacao <http://concursoprepara.com.br>

***Contabilidade Geral / Patrimônio / Componentes***

**Fonte: TÉCNICO EM CONTABILIDADE / EBSERH / 2018 / CESPE**

**Q131.**

Julgue os itens a seguir, relativos ao patrimônio das entidades.

Uma entidade cujos bens e direitos somem R\$ 2 milhões e que possua obrigações que totalizem R\$ 5 milhões estará em uma situação líquida que pode ser definida como ativo a descoberto ou deficitária.

- CERTO
  - ERRADO
-

**Contabilidade Geral / Patrimônio / Equação fundamental do patrimônio**

Fonte: ANALISTA PROCESSUAL / MEC / 2014 / CESPE

Q132.

contas contábeis	valores (em R\$)
prejuízo do exercício	500
seguros a apropriar	200
títulos a pagar	300
capital social	1.000
reserva de capital	100
participações em empresas controladas	200
terrenos	200
veículos	200
bancos	100
fundo de comércio adquirido	200
amortização do intangível	100
fornecedores	400
clientes	200
ajuste de avaliação patrimonial (saldo credor)	200
ações em tesouraria	1.000
empréstimos a coligadas	100
depreciação acumulada	100
receita de vendas	9.000
despesas de salários	1.000
despesas administrativas	600
despesas financeiras diversas	500
impostos incidentes sobre vendas	500
custo das mercadorias vendidas	6.000
aplicações financeiras em conta poupança	100
estoque de mercadorias para revenda	200
estoque de material de consumo	100
impostos a recolher	400
prejuízos acumulados	500
reserva legal	200
despesas de vendas	1.000
comissões de vendas a pagar	300
salários a pagar	400
dividendos a pagar	300
resultado positivo da equivalência patrimonial	100

Com base na tabela acima, que mostra a situação contábil da Cia. ABC Ltda. após a apuração e antes da distribuição do resultado do exercício findo em 31/12/2013, julgue os próximos itens.

A empresa em questão apresenta passivo a descoberto.

- CERTO
- ERRADO

**Contabilidade Geral / Patrimônio / Situação líquida e representação gráfica**

Fonte: CONTADOR / DPU / 2016 / CESPE

**Q133.**

A respeito dos componentes patrimoniais e dos fatos contábeis, julgue os itens a seguir.

Havendo liquidação de empresa em situação líquida nula ou equilibrada, o seu ativo será suficiente apenas para o pagamento das dívidas com terceiros, não sendo suficiente para o pagamento do capital próprio.

- CERTO
- ERRADO

---

Esse material não poderá ser comercializado ou redistribuído sem autorização <http://concursoprepara.com.br>

**Contabilidade Geral / Atos e fatos administrativos / Conceitos, fatos permutativos, modificativos e mistos**

**Fonte: AUDITOR DE CONTROLE EXTERNO - FISCALIZAÇÃO - CONTABILIDADE / TCE/PA / 2016 / CESPE**

**Q134.**

Considerando os princípios, teorias e normas contábeis aplicáveis no Brasil, julgue os itens subsequentes.

Um evento que altera de forma qualitativa, mas não monetária, o patrimônio de uma entidade é um fato administrativo, mas não um fato contábil.

- CERTO
- ERRADO

---

Esse material não poderá ser comercializado ou redistribuído sem autorização <http://concursoprepara.com.br>

**Contabilidade Geral / Contas / Conceitos, contas de débitos, contas de créditos e saldos**

**Fonte: TÉCNICO EM CONTABILIDADE / EBSEH / 2018 / CESPE**

**Q135.**

A respeito de contas, julgue os itens seguintes.

As receitas e as despesas provocam variações patrimoniais, aumentando ou diminuindo o patrimônio líquido; por essa razão, segundo a teoria patrimonialista, elas são classificadas como contas patrimoniais.

- CERTO
- ERRADO

---

Esse material não poderá ser comercializado ou redistribuído sem autorização <http://concursoprepara.com.br>

**Contabilidade Geral / Plano de contas / Conceitos, elenco de contas, função e funcionamento das contas**

**Fonte: TÉCNICO EM CONTABILIDADE / EBSEH / 2018 / CESPE**

**Q136.**

Julgue os seguintes itens, que tratam do plano de contas.

As contas patrimoniais, independentemente da posição hierárquica que ocupem no grupo a que pertençam, podem receber lançamentos a débito e a crédito.

- CERTO

- ERRADO

---

Esse material não poderá ser comercializado ou redistribuído sem autorização <http://concursoprepara.com.br>

**Contabilidade Geral / Escrituração / Conceitos; elementos essenciais e métodos; Regime de competência e regime de caixa**

**Fonte: AUDITOR DE CONTROLE EXTERNO - FISCALIZAÇÃO - CONTABILIDADE / TCE/PA / 2016 / CESPE**

**Q137.**

Considerando os princípios, teorias e normas contábeis aplicáveis no Brasil, julgue os itens subsequentes.

Uma conta de natureza devedora que não seja retificadora expressa uma aplicação de recurso.

- CERTO
- ERRADO

---

Esse material não poderá ser comercializado ou redistribuído sem autorização <http://concursoprepara.com.br>

**Contabilidade Geral / Escrituração / Lançamentos contábeis: elementos essenciais, fórmulas de lançamentos, métodos e processos**

**Fonte: TÉCNICO EM CONTABILIDADE / EBSERH / 2018 / CESPE**

**Q138.**

**A seguir, são apresentados fatos, numerados de I a VII, relativos à empresa Comercial Varejos Ltda., que utiliza o sistema de conta-corrente para apurar o ICMS.**

**Mês de janeiro de 2017**

I Venda de mercadorias a prazo no valor de R\$ 6.000, com desconto incondicional concedido de R\$ 250.

II Contabilização de ajuste mensal relativo ao ICMS, considerando-se que já foi apurado saldo credor de R\$ 500 na conta ICMS a recuperar.

III Apropriação da despesa relativa ao aluguel do prédio onde a empresa está instalada, no valor de R\$ 2.000.

IV Apropriação das despesas relativas aos salários dos empregados (R\$ 2.000) e registro dos valores retidos dos empregados, relativos a contribuições de previdência social (R\$ 160).

V Venda de veículo pelo valor de R\$ 10.000, registrado no ativo imobilizado por R\$ 30.000, com depreciação acumulada de R\$ 25.000.

**Mês de fevereiro de 2017**

VI Pagamento do aluguel referente ao mês de janeiro de 2017.

VII Pagamento dos salários dos empregados e das contribuições de previdência social, relativos ao mês de janeiro de 2017.

Tendo como referência as informações apresentadas, julgue os próximos itens, relativos à contabilização de operações contábeis diversas.

Considerando-se que a empresa utiliza o sistema de conta-corrente para apurar o ICMS, o saldo credor mencionado

no fato II indica que há valores a recolher ao Estado. Assim, o lançamento de ajuste na referida conta deverá ser feito conforme apresentado a seguir.

D – ICMS a recuperar – R\$ 500

C – ICMS a recolher – R\$ 500

- CERTO
- ERRADO

---

Esse material nao podera ser comercializado ou redistribuido sem autorizacao <http://concursoprepara.com.br>

**Contabilidade Geral / Escrituração / Livros de escrituração**

**Fonte: TÉCNICO EM CONTABILIDADE / EBSERH / 2018 / CESPE**

**Q139.**

Julgue os itens a seguir, a respeito de escrituração.

O livro caixa é, ao mesmo tempo, facultativo e obrigatório; neste último caso, para alguns tipos de entidades, como as microempresas e empresas de pequeno porte optantes pelo SIMPLES Nacional.

- CERTO
- ERRADO

---

Esse material nao podera ser comercializado ou redistribuido sem autorizacao <http://concursoprepara.com.br>

**Contabilidade Geral / Contabilização de operações contábeis diversas / Juros e descontos**

**Fonte: CONTADOR / DPU / 2016 / CESPE**

**Q140.**

Com base nas normas de contabilidade aplicáveis às demonstrações financeiras, julgue os itens subsecutivos.

Os juros pagos a titular, sócios ou acionistas, a título de remuneração do capital próprio, poderão ser deduzidos na demonstração do resultado do exercício, sendo seu cálculo realizado sobre as contas do patrimônio líquido ajustado e limitado à variação, pro rata dia, da taxa de juros de longo prazo (TJLP).

- CERTO
- ERRADO

---

Esse material nao podera ser comercializado ou redistribuido sem autorizacao <http://concursoprepara.com.br>

**Contabilidade Geral / Contabilização de operações contábeis diversas / Tributos**

**Fonte: TÉCNICO EM CONTABILIDADE / EBSERH / 2018 / CESPE**

**Q141.**

Julgue os próximos itens, a respeito das demonstrações financeiras.

O imposto sobre produtos industrializados integra a receita bruta apurada na demonstração do resultado do exercício.

- CERTO

- ERRADO

Esse material não poderá ser comercializado ou redistribuído sem autorização <http://concursoprepara.com.br>

**Contabilidade Geral / Contabilização de operações contábeis diversas / Folha de pagamento**

Fonte: TÉCNICO JUDICIÁRIO - CONTABILIDADE / TRE/ES / 2011 / CESPE

**Q142.**

Em cada um dos itens de 69 a 78, é apresentada uma situação hipotética, seguida de uma assertiva a ser julgada.

Em novembro de 2010, um técnico em contabilidade apurou a folha de pagamento de determinada empresa, conforme a tabela abaixo. No entanto, ele deixou de registrar a despesa mensal de salário dos empregados, cujo pagamento ocorrerá até o quinto dia útil do mês seguinte.

	R\$
salários dos empregados	
adiantamentos a empregados — salários	100.000
encargos com o FGTS	25.000
encargos com o FGTS a recolher	25.000
encargos previdenciários	75.000
encargos previdenciários a recolher	110.000,00
imposto de renda retido na fonte a recolher	7.000,00
salários a pagar	158.000,00

Nessa situação, para completar a contabilização, deverá ser lançado o valor de R\$ 400.000,00 como despesa de salário do mês de novembro de 2010.

- CERTO
- ERRADO

Esse material não poderá ser comercializado ou redistribuído sem autorização <http://concursoprepara.com.br>

**Contabilidade Geral / Contabilização de operações contábeis diversas / Compras, vendas e provisões**

Fonte: ANALISTA DE GESTÃO EDUCACIONAL - ESPECIALIDADE: CONTABILIDADE / SEE/DFT / 2017 / CESPE

**Q143.**

Relativamente à avaliação e contabilização de itens do passivo e do patrimônio líquido, julgue os próximos itens.

Um fabricante deve registrar um passivo líquido e certo relativo às garantias de reparo ou troca de seus produtos, dadas aos compradores, se, pela sua experiência passada, for provável — ou seja, mais provável que sim do que não — que algumas garantias serão executadas pelos compradores.

- CERTO
- ERRADO

---

Esse material nao podera ser comercializado ou redistribuido sem autorizacao <http://concursoprepara.com.br>

**Contabilidade Geral / Contabilização de operações contábeis diversas / Depreciações e baixa de bens**

**Fonte: ANALISTA DE GESTÃO EDUCACIONAL - ESPECIALIDADE: CONTABILIDADE / SEE/DFT / 2017 / CESPE**

**Q144.**

Em relação aos mecanismos contábeis para avaliação de ativos, passivos, impostos e custos, julgue os itens que se seguem.

A depreciação de um ativo somente deve ser contabilizada a partir do momento em que o ativo estiver efetivamente em uso.

- CERTO
- ERRADO

---

Esse material nao podera ser comercializado ou redistribuido sem autorizacao <http://concursoprepara.com.br>

**Contabilidade Geral / Balancete de verificação / Conceitos, modelos e técnicas de elaboração**

**Fonte: TÉCNICO EM CONTABILIDADE / EBSERH / 2018 / CESPE**

**Q145.**

Acerca das conciliações contábeis e do balancete de verificação, julgue os itens a seguir.

O balancete de verificação deve ser obrigatoriamente elaborado a cada mês.

- CERTO
- ERRADO

---

Esse material nao podera ser comercializado ou redistribuido sem autorizacao <http://concursoprepara.com.br>

**Contabilidade Geral / Balanço patrimonial / Conceitos, objetivo e composição**

**Fonte: TÉCNICO EM CONTABILIDADE / EBSERH / 2018 / CESPE**

**Q146.**

Julgue os próximos itens, a respeito das demonstrações financeiras.

As aplicações de recursos em despesas do exercício seguinte são classificadas no ativo circulante.

- CERTO
- ERRADO

---

Esse material nao podera ser comercializado ou redistribuido sem autorizacao <http://concursoprepara.com.br>

**Contabilidade Geral / Demonstração de resultado de exercício / Conceito, objetivo e composição**

**Fonte: AUDITOR DE CONTROLE EXTERNO - FISCALIZAÇÃO - CONTABILIDADE / TCE/PA / 2016 / CESPE**

**Q147.**

No que se refere às principais demonstrações contábeis previstas em lei, julgue os itens que se seguem.

Para a apuração do resultado do exercício e o levantamento da demonstração do resultado, devem-se considerar as receitas — independentemente de seu efetivo recebimento — e a totalidade das despesas e custos — independentemente de já terem gerado receitas.

- CERTO
- ERRADO

---

Esse material não poderá ser comercializado ou redistribuído sem autorização <http://concursoprepara.com.br>

**Contabilidade Geral / Lei nº 6.404/1976: alterações posteriores, legislação complementar e pronunciamentos do Comitê de Pronunciamentos Contábeis (CPC)**

**Fonte: ANALISTA ADMINISTRATIVO - ESPECIALIDADE CONTABILIDADE / EBSERH / 2018 / CESPE**

**Q148.**

Julgue os itens seguintes, a respeito da elaboração das demonstrações contábeis segundo os pronunciamentos do CPC e a legislação vigente.

A segregação usual entre ativos circulantes e não circulantes, realizada no balanço patrimonial, pode ser substituída pela apresentação de alguns ativos e passivos por ordem de liquidez, quando tal procedimento fornecer informação mais confiável e relevante sobre tais itens patrimoniais, mantendo-se, para os demais ativos e passivos, o critério tradicional.

- CERTO
- ERRADO

---

Esse material não poderá ser comercializado ou redistribuído sem autorização <http://concursoprepara.com.br>

**Contabilidade Geral / Norma Brasileira de Contabilidade - NBC TSP Estrutura Conceitual, de 23 de setembro de 2016**

**Fonte: TÉCNICO EM CONTABILIDADE / EBSERH / 2018 / CESPE**

**Q149.**

Em relação aos conceitos, objetivos e finalidades da contabilidade, julgue os itens subsequentes.

O principal objetivo da contabilidade é fornecer informações úteis sobre o patrimônio da entidade para finalidades diversas, entre as quais, planejamento, controle e auxílio no processo decisório.

- CERTO
- ERRADO

---

Esse material não poderá ser comercializado ou redistribuído sem autorização <http://concursoprepara.com.br>

**Arquivologia / Arquivística: princípios e conceitos**

**Fonte: ASSISTENTE ADMINISTRATIVO / EBSERH / 2018 / CESPE**

**Q150.**

Em relação a conceitos de arquivologia, legislação, protocolos, classificação, arquivamento e ordenação de documentos, julgue os itens seguintes.



O termo arquivo pode ser utilizado para denominar o local onde um acervo documental será conservado, bem como para designar um órgão governamental cuja finalidade é guardar e conservar documentações.

- CERTO
- ERRADO

---

Esse material não poderá ser comercializado ou redistribuído sem autorização <http://concursoprepara.com.br>

***Arquivologia / Gestão da informação e de documentos / Protocolo: recebimento, registro, distribuição, tramitação e expedição de documentos***

**Fonte: ASSISTENTE ADMINISTRATIVO / EBSERH / 2018 / CESPE**

**Q151.**

Em relação a conceitos de arquivologia, legislação, protocolos, classificação, arquivamento e ordenação de documentos, julgue os itens seguintes.

As atividades de protocolo, expedição e arquivos correntes são similares, motivo pelo qual devem funcionar de forma integrada.

- CERTO
- ERRADO

---

Esse material não poderá ser comercializado ou redistribuído sem autorização <http://concursoprepara.com.br>

***Arquivologia / Gestão da informação e de documentos / Classificação de documentos de arquivo***

**Fonte: ASSISTENTE ADMINISTRATIVO / EBSERH / 2018 / CESPE**

**Q152.**

Em relação a conceitos de arquivologia, legislação, protocolos, classificação, arquivamento e ordenação de documentos, julgue os itens seguintes.

Realizar o estudo de um documento mediante a leitura do assunto tratado é um procedimento adotado para realizar a classificação documental.

- CERTO
- ERRADO

---

Esse material não poderá ser comercializado ou redistribuído sem autorização <http://concursoprepara.com.br>

***Arquivologia / Gestão da informação e de documentos / Arquivamento e ordenação de documentos de arquivo; Acondicionamento e armazenamento de documentos de arquivo***

**Fonte: ASSISTENTE ADMINISTRATIVO / EBSERH / 2018 / CESPE**

**Q153.**

Em relação a conceitos de arquivologia, legislação, protocolos, classificação, arquivamento e ordenação de documentos, julgue os itens seguintes.

Para constituir um dossiê relativo a licitação de medicamentos, o processo de junção dos tipos de documentos relativos ao assunto denomina-se ordenação.

- CERTO
- ERRADO

**Arquivologia / Gestão da informação e de documentos / Tabela de temporalidade de documentos de arquivo**

**Fonte: ASSISTENTE ADMINISTRATIVO / EBSERH / 2018 / CESPE**

**Q154.**

Julgue os próximos itens, referentes a tabela de temporalidade, acondicionamento, armazenamento, preservação e conservação de documentos em arquivo.

A tabela de temporalidade do arquivo de uma instituição pública deve contemplar informações relativas à eliminação ou à guarda permanente dos documentos, além dos prazos de permanência em cada fase de arquivamento.

- CERTO
- ERRADO

**Arquivologia / Preservação e conservação de documentos de arquivo**

**Fonte: Técnico Judiciário - Área Administrativa / STM / 2018 / CESPE**

**Q155.**

Julgue os itens subsequentes, relativos à preservação e conservação de documentos.

Os papéis e cartões empregados na produção de caixas e invólucros devem ser alcalinos.

- CERTO
- ERRADO

**Arquivologia / Tipologias documentais e suportes físicos / Microfilmagem**

**Fonte: Técnico Municipal de Controle Interno - Área: Auditoria, Fiscalização, Ouvidoria e Transparência - Campo de Atuação: Geral / Pref. João Pessoa/PB / 2018 / CESPE**

**Q156.**

Com relação às tipologias documentais e aos suportes físicos em arquivologia, julgue os itens subsequentes.

Os originais de documentos permanentes que tenham sido microfilmados devem ser eliminados após cinco anos.

- CERTO
- ERRADO

**Arquivologia / Tipologias documentais e suportes físicos / Automação**

**Fonte: Analista de Gestão Educacional - Especialidade: Arquivologia / SEE/DFT / 2017 / CESPE**

**Q157.**

A respeito dos sistemas informatizados de gestão arquivística de documentos, julgue os itens seguintes.

Um documento arquivístico digital é aquele que tem a informação resultante das atividades de pessoas físicas ou jurídicas registrada em dígitos binários, acessível em sistemas computacionais gerenciados.

- CERTO
- ERRADO

---

Esse material não poderá ser comercializado ou redistribuído sem autorização <http://concursoprepara.com.br>

***Arquivologia / Tipologias documentais e suportes físicos / Preservação, conservação e restauração de documentos***

**Fonte: ANALISTA DE GESTÃO EDUCACIONAL - ESPECIALIDADE: ARQUIVOLOGIA / SEE/DFT / 2017 / CESPE**

**Q158.**

Julgue os itens a seguir, relativos às funções arquivísticas de difusão, descrição e preservação documental.

A danificação de arquivos digitais devido à exposição à umidade caracteriza uma falha de conservação quanto à forma de armazenamento.

- CERTO
- ERRADO

---

Esse material não poderá ser comercializado ou redistribuído sem autorização <http://concursoprepara.com.br>