

Q1.

*Qualquer língua, escrita ou não, tem uma gramática que é complexa. Do ponto de vista naturalista, não faz sentido afirmar que há gramáticas melhores e gramáticas piores. Não é certo, por exemplo, dizer que a gramática que produz *Os meninos saíram* é melhor do que a que produz *Os menino saiu*. Ambas as frases cumprem a sua função, que é transmitir um certo conteúdo. São duas maneiras de chegar ao mesmo lugar. São duas gramáticas distintas, uma em que a pluralidade é marcada em todos os termos da oração, outra em que o plural aparece marcado apenas no artigo.*

Mas esses dois modos de falar não são avaliados socialmente da mesma maneira. O valor social de cada um deles é muito diferente. Aquele que fala *Os menino saiu* não sabe falar, diz a voz que define qual variedade está correta. Só que há línguas, como o inglês, em que o plural só ocorre em um dos termos: *The tall boys left* (tradução literal possível, desconsiderada a marca de plural: *O alto meninos saiu*). É claro que a gramática do inglês não é a mesma gramática do português, mas o nosso ponto é que o plural só está em um lugar na oração do inglês e isso não recebe uma avaliação negativa. No português do dia a dia, é possível marcar o plural em apenas um dos elementos, mas isso é avaliado negativamente.

Roberta Pires de Oliveira e Sandra Quarezemin. Gramáticas na escola. Petrópolis: Vozes, 2016, p. 44 (com adaptações).

Em relação às ideias e aos aspectos linguísticos do texto precedente, julgue os itens que se seguem.

De acordo com o texto, “a voz que define qual variedade está correta” (R.14) faz uma avaliação apenas social das gramáticas do português.

- CERTO
- ERRADO

Esse material não poderá ser comercializado ou redistribuído sem autorização <http://concursoprepara.com.br>

Língua Portuguesa / Tipologia textual

Q2.

Texto CB2A6AAA

Não têm conta entre nós os pedagogos da prosperidade que, apegando-se a certas soluções onde, na melhor hipótese, se abrigam verdades parciais, transformam-nas em requisito obrigatório e único de todo progresso. É bem característico, para citar um exemplo, o que ocorre com a miragem da alfabetização. Quanta inútil retórica se tem desperdiçado para provar que todos os nossos males ficariam resolvidos de um momento para o outro se estivessem amplamente difundidas as escolas primárias e o conhecimento do abc.

A muitos desses pregoeiros do progresso seria difícil convencer de que a alfabetização em massa não é condição obrigatória nem sequer para o tipo de cultura técnica e capitalista que admiram. Desacompanhada de outros elementos fundamentais da educação, que a completem,

é comparável, em certos casos, a uma arma de fogo posta nas mãos de um cego.

Sérgio Buarque de Holanda. Raízes do Brasil. 27.ª ed. São Paulo: Companhia das Letras, 2015 (com adaptações).

No que se refere às ideias e aos sentidos do texto CB2A6AAA e à sua classificação quanto ao tipo e ao gênero textual, julgue os próximos itens.

O texto classifica-se como injuntivo, já que visa instruir o leitor a pensar de forma diversa da que pensam “os pedagogos da prosperidade” (R. 1 e 2).

- CERTO
- ERRADO

Esse material não poderá ser comercializado ou redistribuído sem autorização <http://concursoprepara.com.br>

Língua Portuguesa / Ortografia oficial

Fonte: AUDITOR DE CONTROLE EXTERNO - PROCURADORIA / TCE/PA / 2016 / CESPE

Q3.

Os itens a seguir apresentam trechos adaptados de textos do sítio do TCE/PA. Julgue-os quanto à correção gramatical.

O Portal da Transparência do TCE/PA foi lançado, em maio de 2010, é um canal pelo qual a sociedade pode acompanhar a execução orçamentária e financeira deste tribunal.

- CERTO
- ERRADO

Esse material não poderá ser comercializado ou redistribuído sem autorização <http://concursoprepara.com.br>

Língua Portuguesa / Acentuação gráfica

Fonte: TÉCNICO - APOIO TÉCNICO-ADMINISTRATIVO - SEGURANÇA INSTITUCIONAL E SEGURANÇA / MPU / 2015 / CESPE

Q4.

TEXTO I

O Ministério Público é fruto do desenvolvimento do Estado brasileiro e da democracia. A sua história é marcada por processos que culminaram consolidando-o como instituição e ampliando sua área de atuação.

No período colonial, o Brasil foi orientado pelo direito lusitano. Não havia o Ministério Público como instituição. Mas as Ordenações Manuelinas de 1521 e as Ordenações Filipinas de 1603 já faziam menção aos promotores de justiça, atribuindo-lhes o papel de fiscalizar a lei e de promover a acusação criminal. Existiam ainda o cargo de procurador dos feitos da Coroa (defensor da Coroa) e o de procurador da Fazenda (defensor do fisco).

Só no Império, em 1832, com o Código de Processo Penal do Império, iniciou-se a sistematização das ações do Ministério Público. Na República, o Decreto nº 848/1890, ao criar e regulamentar a justiça federal, dispôs, em um capítulo, sobre a estrutura e as atribuições do Ministério Público no âmbito federal.

Foi na área cível, com a Constituição Federal de 1988, que o Ministério Público adquiriu novas funções, com destaque para a sua atuação na tutela dos interesses difusos e coletivos. Isso deu evidência à instituição, tornando-a uma espécie de

ouvidoria da sociedade brasileira.

Internet: <www.mpu.mp.br> (com adaptações).

Com relação às ideias e às estruturas linguísticas do texto I, julgue os itens que se seguem.

A palavra “cível” recebe acento gráfico em decorrência da mesma regra que determina o emprego de acento em amável e útil.

- CERTO
- ERRADO

Esse material não poderá ser comercializado ou redistribuído sem autorização <http://concursoprepara.com.br>

Língua Portuguesa / Emprego das classes de palavras

Fonte: PROFESSOR DE EDUCAÇÃO BÁSICA - ÁREA DE ATUAÇÃO: ADMINISTRAÇÃO / SEE/DFT / 2017 / CESPE

Q5.

Quando indaguei a alguns escritores de sucesso que manuais de estilo tinham consultado durante seu aprendizado, a resposta mais comum foi “nenhum”. Disseram que escrever, para eles, aconteceu naturalmente.

Eu seria o último dos mortais a duvidar que os bons escritores foram abençoados com uma dose inata de fluência mais sintaxe e memória para as palavras. Ninguém nasceu com competência para redigir. Essa competência pode não se ter originado nos manuais de estilo, mas deve ter vindo de algum lugar.

Esse algum lugar é a escrita de outros escritores. Bons escritores são leitores ávidos. Assimilaram um grande inventário de palavras, expressões idiomáticas, construções, tropos e truques retóricos e, com eles, a sensibilidade para o modo como se combinam ou se repelem. Essa é a ardilosa “sensibilidade” de um escritor hábil — o tácito sentido de estilo que os manuais de estilo honestos admitem ser impossível ensinar explicitamente. Os biógrafos dos grandes autores sempre tentam rastrear os livros que seus personagens leram na juventude, porque sabem que essas fontes escondem o segredo de seu aperfeiçoamento como escritores.

O ponto de partida para alguém tornar-se um bom escritor é ser um bom leitor. Os escritores adquirem sua técnica identificando, saboreando e aplicando engenharia reversa em exemplos de boa prosa.

Steven Pinker. Guia de escrita: como conceber um texto com clareza, precisão e elegância. Trad. Rodolfo Ilari. São Paulo: Contexto, 2016, p. 23-4 (com adaptações).

No que se refere ao texto precedente, julgue os itens a seguir.

Na linha 5, a palavra “último” foi empregada com valor de substantivo.

- CERTO
- ERRADO

Esse material não poderá ser comercializado ou redistribuído sem autorização <http://concursoprepara.com.br>

Língua Portuguesa / Emprego do sinal indicativo de crase

Fonte: ANALISTA DE GESTÃO EDUCACIONAL - ESPECIALIDADE: ADMINISTRAÇÃO / SEE/DFT / 2017 / CESPE

Q6.

Texto CB1A1BBB

Pedir ao educador que situe o centro de gravidade na própria criança é pedir-lhe nada menos que fazer uma revolução, se é verdade que até agora o centro de gravidade foi situado fora dela. É essa revolução — exigência fundamental do movimento da educação nova — que Claparède compara à que Copérnico realizou na astronomia, e que ele define, com tanta felicidade, nas seguintes linhas: “são os métodos e os programas que gravitam em torno da criança e não mais a criança que gira em torno de um programa decidido fora dela. Essa é a revolução copernicana à qual a psicologia convida o educador”.

M. A. Bloch. Filosofia da educação nova. Paris: PUF, 1973, p. 33 (com adaptações).

Com relação às ideias do texto CB1A1BBB e aos seus aspectos linguísticos, julgue os itens a seguir.

A supressão do acento grave, indicativo de crase, no trecho “que Claparède compara à que Copérnico realizou na astronomia” (R. 5 e 6), prejudicaria a correção gramatical do texto, dada a impossibilidade de omissão do artigo definido no contexto.

- CERTO
- ERRADO

Esse material não poderá ser comercializado ou redistribuído sem autorização <http://concursoprepara.com.br>

Língua Portuguesa / Sintaxe da oração e do período

Fonte: PROFESSOR DE EDUCAÇÃO BÁSICA - ÁREA DE ATUAÇÃO: ADMINISTRAÇÃO / SEE/DFT / 2017 / CESPE

Q7.

Qualquer língua, escrita ou não, tem uma gramática que é complexa. Do ponto de vista naturalista, não faz sentido afirmar que há gramáticas melhores e gramáticas piores. Não é certo, por exemplo, dizer que a gramática que produz *Os meninos saíram* é melhor do que a que produz *Os menino saiu*. Ambas as frases cumprem a sua função, que é transmitir um certo conteúdo. São duas maneiras de chegar ao mesmo lugar. São duas gramáticas distintas, uma em que a pluralidade é marcada em todos os termos da oração, outra em que o plural aparece marcado apenas no artigo.

Mas esses dois modos de falar não são avaliados socialmente da mesma maneira. O valor social de cada um deles é muito diferente. Aquele que fala *Os menino saiu* não sabe falar, diz a voz que define qual variedade está correta. Só que há línguas, como o inglês, em que o plural só ocorre em um dos termos: *The tall boys left* (tradução literal possível, desconsiderada a marca de plural: *O alto meninos saiu*). É claro que a gramática do inglês não é a mesma gramática do português, mas o nosso ponto é que o plural só está em um lugar na oração do inglês e isso não recebe uma avaliação negativa. No português do dia a dia, é possível marcar o plural em apenas um dos elementos, mas isso é avaliado negativamente.

Roberta Pires de Oliveira e Sandra Quarezemin. Gramáticas na escola. Petrópolis: Vozes, 2016, p. 44 (com adaptações).

Em relação às ideias e aos aspectos linguísticos do texto precedente, julgue os itens que se seguem.

Caso o vocábulo “certo”, em “um certo conteúdo” (R. 6 e 7), fosse deslocado para imediatamente após “conteúdo”, seriam

alterados o sentido e as relações sintáticas entre os termos da oração em que o trecho ocorre.

- CERTO
- ERRADO

Esse material não poderá ser comercializado ou redistribuído sem autorização <http://concursoprepara.com.br>

Língua Portuguesa / Pontuação

Fonte: TÉCNICO DE TECNOLOGIA DA INFORMAÇÃO / FUB / 2016 / CESPE

Q8.

Texto CB1A1AAA

Minha condição humana me fascina. Conheço o limite de minha existência e ignoro por que estou nesta terra, mas às vezes o pressinto. Pela experiência cotidiana, concreta e intuitiva, eu me descubro vivo para alguns homens, porque o sorriso e a felicidade deles me condicionam inteiramente, mais ainda para outros que, por acaso, descobri terem emoções semelhantes às minhas.⁷

E cada dia, milhares de vezes, sinto minha vida — corpo e alma — integralmente tributária do trabalho dos vivos e dos mortos. Gostaria de dar tanto quanto recebo e não paro de receber. Mas depois experimento o sentimento satisfeito de minha solidão e quase demonstro má consciência ao exigir ainda alguma coisa de outrem. Vejo os homens se diferenciarem pelas classes sociais e sei que nada as justifica. Sonho ser acessível e desejável para todos uma vida simples e natural, de corpo e de espírito.

Recuso-me a crer na liberdade e nesse conceito filosófico. Eu não sou livre, e sim às vezes constrangido por pressões estranhas a mim, outras vezes por convicções íntimas. Ainda jovem, fiquei impressionado pela máxima de Schopenhauer: “O homem pode, é certo, fazer o que quer, mas não pode querer o que quer”; e hoje, diante do espetáculo aterrador das injustiças humanas, essa moral me tranquiliza e me educa.

Albert Einstein. Como vejo o mundo. Rio de Janeiro: Nova Fronteira, 2015 (com adaptações).

No que se refere a aspectos linguísticos do texto CB1A1AAA, julgue os itens que se seguem.

O uso de travessões no segundo parágrafo indica mudança de interlocutores no texto.

- CERTO
- ERRADO

Esse material não poderá ser comercializado ou redistribuído sem autorização <http://concursoprepara.com.br>

Língua Portuguesa / Concordância nominal e verbal

Fonte: TÉCNICO ADMINISTRATIVO / ANVISA / 2016 / CESPE

Q9.

Ao combater a febre amarela, Oswaldo Cruz enfrentou vários problemas. Grande parte dos médicos e da população acreditava que a doença se transmitia pelo contato com roupas, suor, sangue e secreções de doentes. No entanto, Oswaldo Cruz acreditava em uma nova teoria: o transmissor da febre amarela era um mosquito. Assim, suspendeu as desinfecções, método então tradicional no combate à moléstia, e implantou medidas

sanitárias com brigadas que percorreram casas, jardins, quintais e ruas, para eliminar focos de insetos. Sua atuação provocou violenta reação popular.

Em 1904, a oposição a Oswaldo Cruz atingiu seu ápice. Com o recrudescimento dos surtos de varíola, o sanitarista tentou promover a vacinação em massa da população. Os jornais lançaram uma campanha contra a medida. O congresso protestou e foi organizada a Liga Contra a Vacinação Obrigatória. No dia 13 de novembro, estourou a rebelião popular e, no dia 14, a Escola Militar da Praia Vermelha se levantou. O governo derrotou a rebelião, mas suspendeu a obrigatoriedade da vacina.

Oswaldo Cruz acabou vencendo a batalha. Em 1907, a febre amarela estava erradicada do Rio de Janeiro. Em 1908, uma epidemia de varíola levou a população aos postos de vacinação. O Brasil finalmente reconhecia o valor do sanitarista.

Oswaldo Cruz. Internet: <<http://portal.fiocruz.br/pt-br/content/oswaldo-cruz>> (com adaptações).

Acerca dos sentidos e de aspectos linguísticos do texto, julgue os itens que se seguem.

A forma verbal “acreditava” (R.3) está flexionada no singular para concordar com a palavra “parte” (R.2), mas poderia ser substituída sem prejuízo à correção gramatical pela forma verbal acreditavam, que estabeleceria concordância com o termo composto “dos médicos e da população” (R.2).

- CERTO
- ERRADO

Esse material não poderá ser comercializado ou redistribuído sem autorização <http://concursosprepara.com.br>

Língua Portuguesa / Regência nominal e verbal

Fonte: AGENTE DE POLÍCIA FEDERAL / Polícia Federal / 2014 / CESPE

Q10.

O uso indevido de drogas constitui, na atualidade, séria e persistente ameaça à humanidade e à estabilidade das estruturas e valores políticos, econômicos, sociais e culturais de todos os Estados e sociedades. Suas consequências infligem considerável prejuízo às nações do mundo inteiro, e não são detidas por fronteiras: avançam por todos os cantos da sociedade e por todos os espaços geográficos, afetando homens e mulheres de diferentes grupos étnicos, independentemente de classe social e econômica ou mesmo de idade. Questão de relevância na discussão dos efeitos adversos do uso indevido de drogas é a associação do tráfico de drogas ilícitas e dos crimes conexos — geralmente de caráter transnacional — com a criminalidade e a violência. Esses fatores ameaçam a soberania nacional e afetam a estrutura social e econômica interna, devendo o governo adotar uma postura firme de combate ao tráfico de drogas, articulando-se internamente e com a sociedade, de forma a aperfeiçoar e otimizar seus mecanismos de prevenção e repressão e garantir o envolvimento e a aprovação dos cidadãos.

Internet: <www.direitoshumanos.usp.br>.

No que se refere aos aspectos linguísticos do fragmento de texto acima, julgue os próximos itens.

Nas linhas 12 e 13, o emprego da preposição “com”, em “com a criminalidade e a violência”, deve-se à regência do vocábulo

"conexos".

- CERTO
- ERRADO

Esse material nao podera ser comercializado ou redistribuido sem autorizacao <http://concursoprepara.com.br>

Língua Portuguesa / Significação das palavras

Fonte: TÉCNICO DE TECNOLOGIA DA INFORMAÇÃO / FUB / 2016 / CESPE

Q11.

Texto CB1A1AAA

Minha condição humana me fascina. Conheço o limite de minha existência e ignoro por que estou nesta terra, mas às vezes o pressinto. Pela experiência cotidiana, concreta e intuitiva, eu me descubro vivo para alguns homens, porque o sorriso e a felicidade deles me condicionam inteiramente, mais ainda para outros que, por acaso, descobri terem emoções semelhantes às minhas.⁷

E cada dia, milhares de vezes, sinto minha vida — corpo e alma — integralmente tributária do trabalho dos vivos e dos mortos. Gostaria de dar tanto quanto recebo e não paro de receber. Mas depois experimento o sentimento satisfeito de minha solidão e quase demonstro má consciência ao exigir ainda alguma coisa de outrem. Vejo os homens se diferenciarem pelas classes sociais e sei que nada as justifica. Sonho ser acessível e desejável para todos uma vida simples e natural, de corpo e de espírito.

Recuso-me a crer na liberdade e nesse conceito filosófico. Eu não sou livre, e sim às vezes constrangido por pressões estranhas a mim, outras vezes por convicções íntimas. Ainda jovem, fiquei impressionado pela máxima de Schopenhauer: "O homem pode, é certo, fazer o que quer, mas não pode querer o que quer"; e hoje, diante do espetáculo aterrador das injustiças humanas, essa moral me tranquiliza e me educa.

Albert Einstein. Como vejo o mundo. Rio de Janeiro: Nova Fronteira, 2015 (com adaptações).

Com relação ao texto CB1A1AAA, julgue os itens a seguir.

O vocábulo "máxima" (R.20) foi empregado no texto com o sentido de maior valor alcançado por certa quantidade variável.

- CERTO
- ERRADO

Esse material nao podera ser comercializado ou redistribuido sem autorizacao <http://concursoprepara.com.br>

Raciocínio Lógico / Lógica sentencial e de primeira ordem

Fonte: TÉCNICO ADMINISTRATIVO / ANVISA / 2016 / CESPE

Q12.

Considerando os símbolos normalmente usados para representar os conectivos lógicos, julgue os itens seguintes, relativos a lógica proposicional e à lógica de argumentação. Nesse sentido, considere, ainda, que as proposições lógicas simples sejam representadas por letras maiúsculas.

A sentença A fiscalização federal é imprescindível para manter a qualidade tanto dos alimentos quanto dos medicamentos que

a população consome pode ser representada simbolicamente por $P \wedge Q$.

- CERTO
- ERRADO

Esse material nao podera ser comercializado ou redistribuido sem autorizacao <http://concursoprepara.com.br>

Raciocínio Lógico / Contagem: princípio aditivo e multiplicativo

Fonte: TÉCNICO ADMINISTRATIVO / ANTT / 2013 / CESPE

Q13.

Em um torneio de futebol que será disputado por N times, cada time jogará exatamente uma vez contra cada um dos outros times, e o sistema de pontuação será o seguinte: o vencedor da partida receberá três pontos, o perdedor não receberá nenhum ponto e, em caso de empate, cada um dos times que disputarem a partida receberá um ponto.

Com base nessa situação hipotética, julgue os itens a seguir.

Se $N = 4$ e, após o encerramento do torneio, a pontuação do time A for 5 pontos, as de B e de C forem 3 pontos cada e a D for 2 pontos, então o time A terá vencido o time D.

- CERTO
- ERRADO

Esse material nao podera ser comercializado ou redistribuido sem autorizacao <http://concursoprepara.com.br>

Raciocínio Lógico / Combinação simples e com repetição; Arranjo; Permutação

Fonte: ASSISTENTE EM ADMINISTRAÇÃO / FUB / 2016 / CESPE

Q14.

Em um intervalo para descanso, a assistente em administração Marta foi a uma lanchonete cujo cardápio oferecia 7 tipos diferentes de salgados, 4 tipos diferentes de bolos, 3 espécies diferentes de tapioca, sucos de 3 sabores diferentes e 5 tipos diferentes de refrigerantes.

A partir dessa situação hipotética, julgue os itens que se seguem.

Considere que Marta não coma salgado nem beba refrigerante e que o seu lanche contenha apenas uma comida e uma bebida. Nessa situação, considerando-se todas as opções do cardápio da lanchonete e todas as opções de lanche com apenas uma comida e uma bebida e escolhendo-se ao acaso uma dessas opções, a probabilidade de que ela não agrade Marta é inferior a 70%.

- CERTO
- ERRADO

Esse material nao podera ser comercializado ou redistribuido sem autorizacao <http://concursoprepara.com.br>

Noções de Informática / Ambientes Windows

Fonte: TÉCNICO DE GESTÃO EDUCACIONAL - ESPECIALIDADE: APOIO ADMINISTRATIVO / SEE/DFT / 2017 / CESPE

Q15.

Acerca do sistema operacional Windows 8.1, julgue os itens subsequentes.

O Windows 8.1 é um sistema operacional com desempenho superior às versões anteriores devido ao fato de restringir a instalação de dois ou mais programas para a mesma finalidade como, por exemplo, navegadores de Internet.

- CERTO
- ERRADO

Esse material não poderá ser comercializado ou redistribuído sem autorização <http://concursoprepara.com.br>

Noções de Informática / Internet e Intranet / Ferramentas e aplicativos / De navegação

Fonte: TÉCNICO ADMINISTRATIVO / ANVISA / 2016 / CESPE

Q16.

Com relação ao sistema operacional Linux, ao editor de texto Microsoft Office Word 2013 e ao programa de navegação Microsoft Internet Explorer 11, julgue os próximos itens.

O Internet Explorer 11 permite a abertura de arquivos com extensões htm e html armazenados localmente no computador.

- CERTO
- ERRADO

Esse material não poderá ser comercializado ou redistribuído sem autorização <http://concursoprepara.com.br>

Noções de Informática / Internet e Intranet / Ferramentas e aplicativos / Correio eletrônico

Fonte: ASSISTENTE EM ADMINISTRAÇÃO / FUB / 2016 / CESPE

Q17.

Acerca de conceitos de redes de computadores, aplicativos e procedimentos de Internet, julgue os itens subsequentes.

No catálogo de endereços das versões mais recentes do Mozilla Thunderbird, não se pode inserir dois usuários com o mesmo email.

- CERTO
- ERRADO

Esse material não poderá ser comercializado ou redistribuído sem autorização <http://concursoprepara.com.br>

Noções de Informática / Internet e Intranet / Ferramentas e aplicativos / Grupos de discussão

Fonte: TÉCNICO ADMINISTRATIVO / ANS / 2013 / CESPE

Q18.

Com relação aos sistemas operacionais Linux e Windows e às redes de computadores, julgue os itens seguintes.

As empresas e os órgãos públicos têm utilizado as redes sociais como ambiente de divulgação de suas ações, o que as torna um relevante meio de comunicação para as instituições.

- CERTO
 - ERRADO
-

Noções de Informática / Internet e Intranet / Ferramentas e aplicativos / Busca e pesquisa

Fonte: ASSISTENTE EM ADMINISTRAÇÃO / FUB / 2016 / CESPE

Q19.

Acerca de conceitos de redes de computadores, aplicativos e procedimentos de Internet, julgue os itens subsequentes.

Ao realizar uma pesquisa na Internet, o Google distingue palavras digitadas em maiúsculas daquelas digitadas em minúsculas no texto a ser pesquisado.

- CERTO
- ERRADO

Noções de Informática / Principais aplicativos comerciais para / Br.Office / Edição de textos

Fonte: ANALISTA DO SEGURO SOCIAL / INSS / 2016 / CESPE

Q20.

Acerca de aplicativos para edição de textos e planilhas e do Windows 10, julgue os próximos itens.

Situação hipotética: Elisa recebeu a tarefa de redigir uma minuta de texto a ser enviada para sua chefia superior, com a condição de que todos os servidores do setor pudessem colaborar com a redação da minuta, ficando Elisa encarregada de consolidar o documento final. Após digitar a primeira versão do documento, Elisa compartilhou o respectivo arquivo, a partir de sua estação de trabalho. Todos realizaram a edição do texto no mesmo arquivo por meio do LibreOffice Writer com a função Gravar alterações ativada. **Assertiva:** Nessa situação, quando da revisão final do texto, Elisa terá acesso a diversas informações, tais como: tipo de alteração, data e hora da alteração e autor da alteração.

- CERTO
- ERRADO

Noções de Informática / Principais aplicativos comerciais para / Br.Office / Planilhas

Fonte: ANALISTA DO SEGURO SOCIAL / INSS / 2016 / CESPE

Q21.

Acerca de aplicativos para edição de textos e planilhas e do Windows 10, julgue os próximos itens.

Situação hipotética: Fábio, servidor do INSS, recebeu a listagem dos cinco últimos rendimentos de um pensionista e, para que fosse calculada a média desses rendimentos, ele inseriu os dados no LibreOffice Calc, conforme planilha mostrada abaixo.

	A
1	R\$ 1.896,21
2	R\$ 2.345,78
3	R\$ 2.145,09
4	R\$ 2.777,32
5	R\$ 5.945,97
6	
7	

Assertiva: Nessa situação, por meio da fórmula =MED(A1:A5;5), inserida na célula A6, Fábio poderá determinar corretamente a média desejada.

- CERTO
- ERRADO

Esse material não poderá ser comercializado ou redistribuído sem autorização <http://concursoprepara.com.br>

Noções de Informática / Principais aplicativos comerciais para / Br.Office / Geração de material escrito e multimídia

Fonte: TÉCNICO DE ADMINISTRAÇÃO PÚBLICA / TCDF / 2014 / CESPE

Q22.

Com relação ao sistema operacional Windows e aos ambientes Microsoft Office e BrOffice, julgue os próximos itens.

Após elaborar uma apresentação de slides no Impress, o usuário poderá exportá-la para o formato pdf, opção que permite a anexação da apresentação a um documento em formato pdf e sua leitura por qualquer editor de textos.

- CERTO
- ERRADO

Esse material não poderá ser comercializado ou redistribuído sem autorização <http://concursoprepara.com.br>

Noções de Informática / Principais aplicativos comerciais para / Microsoft Office / Edição de textos

Fonte: TÉCNICO DE GESTÃO EDUCACIONAL - ESPECIALIDADE: APOIO ADMINISTRATIVO / SEE/DFT / 2017 / CESPE

Q23.

Julgue os próximos itens, relativos aos aplicativos para edição de textos, planilhas e apresentações do ambiente Microsoft Office 2013.

No Word 2013, ao se clicar, com o botão esquerdo do mouse, a seta no botão



, localizado na guia Página Inicial, grupo Fonte, serão mostradas opções para sublinhar um texto, tais como sublinhado duplo e sublinhado tracejado.

- CERTO
- ERRADO

Esse material não poderá ser comercializado ou redistribuído sem autorização <http://concursoprepara.com.br>

Noções de Informática / Principais aplicativos comerciais para / Microsoft Office / Planilhas

Fonte: TÉCNICO DE GESTÃO EDUCACIONAL - ESPECIALIDADE: APOIO ADMINISTRATIVO / SEE/DFT / 2017 / CESPE

Q24.

Julgue os próximos itens, relativos aos aplicativos para edição de textos, planilhas e apresentações do ambiente Microsoft Office 2013.

Em uma planilha do Excel 2013, ao se tentar inserir a fórmula = $a^3*(b^3-c^3)$, ocorrerá erro de digitação, pois as fórmulas devem ser digitadas com letras maiúsculas.

- CERTO
- ERRADO

Esse material não poderá ser comercializado ou redistribuído sem autorização <http://concursosprepara.com.br>

Noções de Informática / Principais aplicativos comerciais para / Microsoft Office / Geração de material escrito e multimídia

Fonte: TÉCNICO DE GESTÃO EDUCACIONAL - ESPECIALIDADE: APOIO ADMINISTRATIVO / SEE/DFT / 2017 / CESPE

Q25.

Julgue os próximos itens, relativos aos aplicativos para edição de textos, planilhas e apresentações do ambiente Microsoft Office 2013.

Uma apresentação criada no PowerPoint 2013 não poderá ser salva em uma versão anterior a esta, visto que a versão de 2013 contém elementos mais complexos que as anteriores.

- CERTO
- ERRADO

Esse material não poderá ser comercializado ou redistribuído sem autorização <http://concursosprepara.com.br>

Noções de Informática / Conceitos básicos de segurança da informação

Fonte: ASSISTENTE EM ADMINISTRAÇÃO / FUB / 2016 / CESPE

Q26.

Com relação a gerenciamento de arquivos e segurança da informação, julgue os seguintes itens.

Enquanto estiver conectado à Internet, um computador não será infectado por worms, pois este tipo de praga virtual não é transmitido pela rede de computadores.

- CERTO
- ERRADO

Esse material não poderá ser comercializado ou redistribuído sem autorização <http://concursosprepara.com.br>

Legislação de Interesse da Atividade de Inteligência / Lei n.º 9.883/99 e alterações - institui o Sistema Brasileiro de Inteligência, cria a Agência Brasileira de Inteligência - ABIN; Decreto nº 4.376/2002 e alterações - dispõe sobre a organização e o funcionamento do Sistema Brasileiro de Inteligência

Fonte: OFICIAL TÉCNICO DE INTELIGÊNCIA - SUPORTE A REDE DE DADOS / ABIN / 2010 / CESPE

Q27.

Com base na Lei n.º 9.883/1999, que instituiu o SISBIN e criou a ABIN, julgue os seguintes itens.

Os atos administrativos, no âmbito da ABIN, que viabilizem aquisições de bens e serviços cuja publicidade possa comprometer o êxito das atividades sigilosas da agência devem ser publicados em extrato, cabendo ao gestor utilizar, nesses

casos, recursos orçamentários sigilosos.

- CERTO
- ERRADO

Esse material nao podera ser comercializado ou redistribuido sem autorizacao <http://concursoprepara.com.br>

Legislação de Interesse da Atividade de Inteligência / Decreto nº 6.408/2008 - aprova a Estrutura Regimental e o Quadro Demonstrativo dos Cargos em Comissão

Fonte: OFICIAL TÉCNICO DE INTELIGÊNCIA - SUPORTE A REDE DE DADOS / ABIN / 2010 / CESPE

Q28.

Considerando os direitos, as obrigações e as competências dos ocupantes de cargos e funções da ABIN, julgue os itens que se seguem com base no disposto na Lei n.º 11.776/2008 e no Decreto n.º 6.408/2008.

A cessão dos titulares de cargos integrantes do quadro de pessoal da ABIN só é permitida para os casos previstos em legislação específica ou investidura em cargo de natureza especial ou do grupo de direção e assessoramento superiores (DAS), nos níveis 4, 5 e 6, ou equivalentes.

- CERTO
- ERRADO

Esse material nao podera ser comercializado ou redistribuido sem autorizacao <http://concursoprepara.com.br>

Legislação de Interesse da Atividade de Inteligência / Parte Especial do Código Penal (Decreto-Lei nº 2.848/40) e alterações, no referente aos seguintes tópicos / Da falsidade documental e de outras falsidades

Fonte: ANALISTA JUDICIÁRIO - JUDICIÁRIA / TRE/GO / 2015 / CESPE

Q29.

No que se refere aos crimes contra o patrimônio, contra a dignidade sexual e contra a fé e a administração públicas, julgue os itens que se seguem.

Cometerá o delito de falsidade ideológica o médico que emitir atestado declarando, falsamente, que determinado paciente está acometido por enfermidade.

- CERTO
- ERRADO

Esse material nao podera ser comercializado ou redistribuido sem autorizacao <http://concursoprepara.com.br>

Legislação de Interesse da Atividade de Inteligência / Parte Especial do Código Penal (Decreto-Lei nº 2.848/40) e alterações, no referente aos seguintes tópicos / Dos crimes praticados por funcionário público contra a administração em geral

Fonte: ANALISTA JUDICIÁRIO - ADMINISTRATIVA - SEGURANÇA / STJ / 2015 / CESPE

Q30.

Acerca dos crimes contra a administração pública, julgue os itens a seguir.

A pessoa que exerça temporariamente cargo público, mesmo sem remuneração, poderá ser enquadrada em crime de advocacia administrativa.

- CERTO
- ERRADO

Legislação de Interesse da Atividade de Inteligência / Decreto nº 3.505/2000 - institui a Política de Segurança da Informação nos órgãos e entidades da Administração Pública Federal

Fonte: OFICIAL TÉCNICO DE INTELIGÊNCIA - SUPORTE A REDE DE DADOS / ABIN / 2010 / CESPE

Q31.

Acerca da Política de Segurança da Informação (PSI) nos órgãos e entidades da administração pública federal, instituída pelo Decreto n.º 3.505/2000, julgue os seguintes itens.

Os membros do Comitê Gestor da Segurança da Informação só podem participar de processos, no âmbito da segurança da informação, de iniciativa do setor privado, caso essa participação seja julgada imprescindível para atender aos interesses da defesa nacional, a critério do Comitê Gestor e após aprovação do Gabinete de Segurança Institucional da Presidência da República.

- CERTO
- ERRADO

Legislação de Interesse da Atividade de Inteligência / Decreto nº 4.553/2002 e alterações - dispõe sobre a salvaguarda de dados, informações, documentos e materiais sigilosos de interesse da segurança da sociedade e do Estado

Fonte: OFICIAL TÉCNICO DE INTELIGÊNCIA - SUPORTE A REDE DE DADOS / ABIN / 2010 / CESPE

Q32.

Julgue os próximos itens, relativos à salvaguarda de dados, informações, documentos e materiais sigilosos de interesse da segurança da sociedade e do Estado no âmbito da administração pública federal.

Os titulares de órgãos ou entidades públicos encarregados da preparação de planos, pesquisas e trabalhos de aperfeiçoamento ou de novo projeto, prova, produção, aquisição, armazenagem ou emprego de material sigiloso são os responsáveis pela expedição das instruções adicionais que se tornarem necessárias à salvaguarda dos assuntos a eles relacionados.

- CERTO
- ERRADO

Legislação de Interesse da Atividade de Inteligência / Lei nº 12.527/2011 - Lei de Acesso à Informação

Fonte: TÉCNICO ADMINISTRATIVO / ANVISA / 2016 / CESPE

Q33.

A respeito da gestão de documentos e do acesso à informação, julgue os itens a seguir.

De acordo com a Lei de Acesso à Informação, o acesso a dados contidos em documento classificado como reservado poderá ser restringido por até cinco anos.

- CERTO
 - ERRADO
-

Noções de Direito Constitucional / Princípios fundamentais da Constituição Federal 88

Fonte: ANALISTA JUDICIÁRIO - ADMINISTRATIVA / STJ / 2015 / CESPE

Q34.

No que concerne aos princípios fundamentais da República Federativa do Brasil e aos direitos fundamentais, julgue os próximos itens.

A livre iniciativa é princípio que subordina as normas de regulação do mercado e de defesa do consumidor.

- CERTO
- ERRADO

Esse material nao podera ser comercializado ou redistribuido sem autorizacao <http://concursoprepara.com.br>

Noções de Direito Constitucional / Direitos e garantias fundamentais / Nacionalidade

Fonte: AUXILIAR TÉCNICO DE CONTROLE EXTERNO - ADMINISTRATIVA / TCE/PA / 2016 / CESPE

Q35.

No que concerne aos direitos e deveres individuais e coletivos, à nacionalidade e aos direitos políticos, julgue os itens que se seguem, tendo como referência as disposições da CF.

Para que o filho de casal brasileiro nascido em país estrangeiro seja considerado brasileiro nato, ambos os pais devem estar, nesse país, a serviço da República Federativa do Brasil.

- CERTO
- ERRADO

Esse material nao podera ser comercializado ou redistribuido sem autorizacao <http://concursoprepara.com.br>

Noções de Direito Constitucional / Direitos e garantias fundamentais / Cidadania e direitos políticos

Fonte: TÉCNICO ADMINISTRATIVO / ANVISA / 2016 / CESPE

Q36.

Com relação aos direitos e garantias fundamentais, julgue os itens que se seguem.

Uma lei que altere o processo eleitoral e que seja editada no mesmo ano das eleições municipais poderá ser aplicada, desde que sua edição se dê, no mínimo, cento e oitenta dias antes do pleito eleitoral.

- CERTO
- ERRADO

Esse material nao podera ser comercializado ou redistribuido sem autorizacao <http://concursoprepara.com.br>

Noções de Direito Constitucional / Organização do Estado / União

Fonte: ANALISTA DE GESTÃO EDUCACIONAL - ESPECIALIDADE: DIREITO E LEGISLAÇÃO / SEE/DFT / 2017 / CESPE

Q37.

O governo de determinado estado da Federação publicou medida provisória (MP) que altera dispositivos da Lei de Diretrizes e Bases da Educação Nacional. Em protesto contra a referida MP, alguns estudantes do ensino médio do estado ocuparam as escolas públicas, impedindo que os demais alunos frequentassem as aulas. O Ministério Público estadual ingressou com medida judicial requerendo a imediata reintegração e desocupação das escolas invadidas. A medida judicial requerida foi deferida por um juiz de primeiro grau que tomou posse há vinte meses.

A respeito dessa situação hipotética e de aspectos constitucionais a ela relacionados, julgue os itens a seguir.

A MP é inconstitucional por usurpar competência privativa da União federal.

- CERTO
- ERRADO

Esse material não poderá ser comercializado ou redistribuído sem autorização <http://concursoprepara.com.br>

Noções de Direito Constitucional / Administração Pública

Fonte: PROFESSOR DE EDUCAÇÃO BÁSICA - ÁREA DE ATUAÇÃO: ADMINISTRAÇÃO / SEE/DFT / 2017 / CESPE

Q38.

Com base nas disposições da Constituição Federal de 1988 e da Lei Complementar nº 840/2011 (Regime Jurídico dos Servidores Públicos Cíveis do Distrito Federal, das Autarquias e das Fundações Públicas Distritais), julgue os itens que se seguem, a respeito de agentes públicos.

Embora a acumulação remunerada de cargos públicos seja, de forma geral, vedada, essa vedação não se estende a empregos públicos vinculados a empresas públicas e a sociedades de economia mista.

- CERTO
- ERRADO

Esse material não poderá ser comercializado ou redistribuído sem autorização <http://concursoprepara.com.br>

Noções de Direito Constitucional / Poder Executivo

Fonte: ANALISTA DE GESTÃO EDUCACIONAL - ESPECIALIDADE: DIREITO E LEGISLAÇÃO / SEE/DFT / 2017 / CESPE

Q39.

Julgue os próximos itens, relativos ao Poder Executivo e ao Poder Legislativo.

Na hipótese de o presidente da República, antes da vigência do seu mandato, praticar um homicídio, a acusação terá de ser admitida por dois terços da Câmara de Deputados para, posteriormente, poder ser submetida a julgamento perante o Senado Federal.

- CERTO
- ERRADO

Esse material não poderá ser comercializado ou redistribuído sem autorização <http://concursoprepara.com.br>

Noções de Direito Constitucional / O controle externo e os sistemas de controle interno

Q40.

Julgue os itens a seguir com base na CF.

Conforme a CF, qualquer cidadão tem o direito de denunciar irregularidades ou ilegalidades ao TCU, na forma da lei.

- CERTO
- ERRADO

Esse material nao podera ser comercializado ou redistribuido sem autorizacao <http://concursoprepara.com.br>

Noções de Direito Constitucional / Defesa do Estado e das instituições democráticas / Estado de defesa, estado de sítio

Fonte: ANALISTA DE TRÂNSITO - ANALISTA DE SISTEMAS / DETRAN/DFT / 2009 / CESPE

Q41.

Julgue os itens seguintes, acerca do direito constitucional brasileiro.

Caso a ordem pública e a paz social estejam ameaçadas por grave instabilidade social em certa localidade da região Sudeste brasileira, em razão de calamidade pública, será lícito à União decretar estado de defesa por um período máximo de seis meses.

- CERTO
- ERRADO

Esse material nao podera ser comercializado ou redistribuido sem autorizacao <http://concursoprepara.com.br>

Noções de Direito Constitucional / Defesa do Estado e das instituições democráticas / Forças Armadas

Fonte: ANALISTA JUDICIÁRIO - ÁREA JUDICIÁRIA / STJ / 2012 / CESPE

Q42.

Com base na CF, julgue os próximos itens, referentes à ordem econômica e social brasileira.

Os eclesiásticos estão isentos de prestar o serviço militar obrigatório em tempo de paz.

- CERTO
- ERRADO

Esse material nao podera ser comercializado ou redistribuido sem autorizacao <http://concursoprepara.com.br>

Noções de Direito Constitucional / Defesa do Estado e das instituições democráticas / Segurança pública

Fonte: TÉCNICO ADMINISTRATIVO / ANVISA / 2016 / CESPE

Q43.

Ainda de acordo com a CF, julgue os seguintes itens.

A segurança pública é direito de todos, e, nesse sentido, incumbe à polícia civil a função de polícia judiciária da União.

- CERTO
- ERRADO

Esse material nao podera ser comercializado ou redistribuido sem autorizacao <http://concursoprepara.com.br>

Q44.

No que concerne à administração pública, julgue os itens a seguir.

Situação hipotética: O TCE/PA alugou várias salas de aula de uma escola privada para a realização do curso de formação de seus novos servidores. **Assertiva:** Nessa situação, o ato de locação, ainda que seja regido pelo direito privado, é considerado um ato administrativo.

- CERTO
- ERRADO

Esse material não poderá ser comercializado ou redistribuído sem autorização <http://concursoprepara.com.br>

Q45.

Julgue os itens que se seguem, relativos aos agentes públicos, aos poderes administrativos e à responsabilidade civil do Estado.

O poder discricionário confere ao administrador, em determinadas situações, a prerrogativa de valorar determinada conduta em um juízo de conveniência e oportunidade que se limita até a prática do ato, tendo em vista a impossibilidade de revogá-lo após a produção de seus efeitos por ofensa ao princípio da legalidade e do direito adquirido de terceiros de boa-fé.

- CERTO
- ERRADO

Esse material não poderá ser comercializado ou redistribuído sem autorização <http://concursoprepara.com.br>

Q46.

Em relação aos princípios da administração pública e à organização administrativa, julgue os itens que se seguem.

Por terem personalidade jurídica de direito privado, as sociedades de economia mista não se subordinam hierarquicamente ao ente político que as criou. Exatamente por isso elas não sofrem controle pelos tribunais de contas.

- CERTO
- ERRADO

Esse material não poderá ser comercializado ou redistribuído sem autorização <http://concursoprepara.com.br>

Q47.

No que se refere aos poderes administrativos, aos atos administrativos e ao controle da administração, julgue os itens seguintes.

A administração, ao editar atos normativos, como resoluções e portarias, que criam normas estabelecidas de limitações administrativas gerais, exerce o denominado poder regulamentar.

- CERTO
- ERRADO

Esse material não poderá ser comercializado ou redistribuído sem autorização <http://concursoprepara.com.br>

Noções de Direito Administrativo / Poderes administrativos / Regulamentar

Fonte: ANALISTA DE GESTÃO EDUCACIONAL - ESPECIALIDADE: ADMINISTRAÇÃO / SEE/DFT / 2017 / CESPE

Q48.

José, chefe do setor de recursos humanos de determinado órgão público, editou ato disciplinando as regras para a participação de servidores em concurso de promoção.

A respeito dessa situação hipotética, julgue os itens seguintes.

A edição do referido ato é exemplo de exercício do poder regulamentar.

- CERTO
- ERRADO

Esse material não poderá ser comercializado ou redistribuído sem autorização <http://concursoprepara.com.br>

Noções de Direito Administrativo / Poderes administrativos / De polícia

Fonte: PROFESSOR DE EDUCAÇÃO BÁSICA - ÁREA DE ATUAÇÃO: ADMINISTRAÇÃO / SEE/DFT / 2017 / CESPE

Q49.

No que se refere aos poderes administrativos, aos atos administrativos e ao controle da administração, julgue os itens seguintes.

O poder de polícia administrativo é uma atividade que se manifesta por meio de atos concretos em benefício do interesse público. Por conta disso, a administração pode delegar esse poder a pessoas da iniciativa privada não integrantes da administração pública.

- CERTO
- ERRADO

Esse material não poderá ser comercializado ou redistribuído sem autorização <http://concursoprepara.com.br>

Noções de Direito Administrativo / Atos administrativos / Conceitos e elementos

Fonte: PROFESSOR DE EDUCAÇÃO BÁSICA - ÁREA DE ATUAÇÃO: ADMINISTRAÇÃO / SEE/DFT / 2017 / CESPE

Q50.

No que se refere aos poderes administrativos, aos atos administrativos e ao controle da administração, julgue os itens seguintes.

Presunção de legitimidade é atributo universal aplicável a todo ato administrativo.

- CERTO
- ERRADO

Esse material não poderá ser comercializado ou redistribuído sem autorização <http://concursoprepara.com.br>

Noções de Direito Administrativo / Atos administrativos / Competências, finalidade, forma, motivo e objeto

Fonte: PROFESSOR DE EDUCAÇÃO BÁSICA - ÁREA DE ATUAÇÃO: ADMINISTRAÇÃO / SEE/DFT / 2017 / CESPE

Q51.

No que se refere aos poderes administrativos, aos atos administrativos e ao controle da administração, julgue os itens seguintes.

Ato praticado por usurpador de função pública é considerado ato irregular.

- CERTO
- ERRADO

Esse material não poderá ser comercializado ou redistribuído sem autorização <http://concursoprepara.com.br>

Noções de Direito Administrativo / Atos administrativos vinculados e discricionários

Fonte: AUXILIAR TÉCNICO DE CONTROLE EXTERNO - ADMINISTRATIVA / TCE/PA / 2016 / CESPE

Q52.

Julgue os itens subsequentes, acerca dos atos e dos poderes administrativos.

A discricionariedade administrativa fundamenta-se, entre outros elementos, na incapacidade da lei de prever todas as situações possíveis e regular minuciosamente a maneira de agir do agente público diante de cada uma delas. Assim, confere-se ao agente a prerrogativa de eleger, entre as condutas viáveis, a que se apresentar mais conveniente e oportuna à luz do interesse público.

- CERTO
- ERRADO

Esse material não poderá ser comercializado ou redistribuído sem autorização <http://concursoprepara.com.br>

Noções de Direito Administrativo / Invalidação dos atos administrativos: revogação, anulação e efeito

Fonte: TÉCNICO DE GESTÃO EDUCACIONAL - ESPECIALIDADE: APOIO ADMINISTRATIVO / SEE/DFT / 2017 / CESPE

Q53.

No que se refere aos poderes administrativos, aos atos administrativos e ao controle da administração, julgue os itens seguintes.

Situação hipotética: A autoridade administrativa Y, no exercício de competência que lhe foi delegada pela autoridade X e que lhe conferia poder decisório para a prática de determinado ato de autoridade, praticou determinado ato administrativo que o administrado Z entendeu ser-lhe

prejudicial. **Assertiva:** Nessa situação, caso queira obstar os efeitos do referido ato mediante mandado de segurança, o administrado Z deverá dirigir sua peça contra a autoridade delegada, e não contra a autoridade delegante.

- CERTO
- ERRADO

Esse material nao podera ser comercializado ou redistribuido sem autorizacao <http://concursoprepara.com.br>

Noções de Direito Administrativo / Código de Ética Profissional do Servidor Público Civil do Poder Executivo Federal - Decreto nº 1.171/94 e alterações

Fonte: ANALISTA DE GESTÃO EDUCACIONAL - ESPECIALIDADE: ADMINISTRAÇÃO / SEE/DFT / 2017 / CESPE

Q54.

À luz da legislação que rege os atos administrativos, a requisição dos servidores distritais e a ética no serviço público, julgue os seguintes itens.

Servidor público do DF apresentar-se ao trabalho com vestimentas inadequadas ao exercício do cargo não constitui vedação relativa a comportamento profissional e atitudes éticas no serviço.

- CERTO
- ERRADO

Esse material nao podera ser comercializado ou redistribuido sem autorizacao <http://concursoprepara.com.br>

Noções de Direito Administrativo / Noções de Regime Jurídico dos servidores públicos - Lei nº 8.112/90 e alterações / Nomeação, posse e exercício

Fonte: TÉCNICO DE TECNOLOGIA DA INFORMAÇÃO / FUB / 2016 / CESPE

Q55.

Com base nas disposições da Lei nº 8.112/1990, julgue os itens seguintes, a respeito de provimento de vagas no serviço público e direitos e vantagens do servidor público.

A posse no serviço público ocorrerá no prazo máximo de quinze dias, contados da publicação do ato de provimento.

- CERTO
- ERRADO

Esse material nao podera ser comercializado ou redistribuido sem autorizacao <http://concursoprepara.com.br>

Noções de Direito Administrativo / Noções de Regime Jurídico dos servidores públicos - Lei nº 8.112/90 e alterações / Vacância

Fonte: ANALISTA JUDICIÁRIO - SUPORTE EM TECNOLOGIA DA INFORMAÇÃO / STF / 2013 / CESPE

Q56.

Julgue os itens a seguir, a respeito do regime jurídico estabelecido pela Lei n.º 8.112/1990.

A vacância decorre, entre outros fatos, da ascensão e da transferência.

- CERTO
- ERRADO

Esse material nao podera ser comercializado ou redistribuido sem autorizacao <http://concursoprepara.com.br>

Noções de Direito Administrativo / Noções de Regime Jurídico dos servidores públicos - Lei nº 8.112/90 e alterações / Remoção e redistribuição

Q57.

A respeito da Lei nº 8.112/1990, cada um dos próximos itens apresenta uma situação hipotética, seguida de uma assertiva a ser julgada.

Paulo, técnico judiciário em exercício na capital do estado de jurisdição de um TRE, pediu sua remoção para outra cidade, na mesma jurisdição desse tribunal. Nessa situação, se for removido, Paulo não terá direito a ajuda de custo.

- CERTO
- ERRADO

Esse material não poderá ser comercializado ou redistribuído sem autorização <http://concursoprepara.com.br>

Noções de Direito Administrativo / Noções de Regime Jurídico dos servidores públicos - Lei nº 8.112/90 e alterações / Vencimento e remuneração

Fonte: AUDITOR DE CONTROLE EXTERNO - ADMINISTRATIVA - GESTÃO DE PESSOAS / TCE/PA / 2016 / CESPE

Q58.

Considerando as regras constitucionais nacionais e os regimes jurídicos dos servidores públicos civis, julgue os itens a seguir.

O servidor poderá receber concomitantemente os adicionais de insalubridade e de periculosidade.

- CERTO
- ERRADO

Esse material não poderá ser comercializado ou redistribuído sem autorização <http://concursoprepara.com.br>

Noções de Direito Administrativo / Noções de Regime Jurídico dos servidores públicos - Lei nº 8.112/90 e alterações / Substituição

Fonte: TÉCNICO JUDICIÁRIO - ADMINISTRATIVA / CNJ / 2013 / CESPE

Q59.

A respeito do Regime Jurídico dos Servidores Públicos Civis da União e aos poderes administrativos, julgue os itens consecutivos.

Considere que determinado servidor público tenha substituído seu chefe, afastado para gozo de licença, pelo período de três meses. Nessa situação hipotética, pelo período da substituição, o servidor substituído fará jus à retribuição pelo exercício da chefia, inclusive se a titularidade for de unidade administrativa organizada em nível de assessoria.

- CERTO
- ERRADO

Esse material não poderá ser comercializado ou redistribuído sem autorização <http://concursoprepara.com.br>

Noções de Direito Administrativo / Noções de Regime Jurídico dos servidores públicos - Lei nº 8.112/90 e alterações / Direitos e Vantagens

Fonte: TÉCNICO DE TECNOLOGIA DA INFORMAÇÃO / FUB / 2016 / CESPE

Q60.

Com base nas disposições da Lei nº 8.112/1990, julgue os itens seguintes, a respeito de provimento de vagas no serviço público e direitos e vantagens do servidor público.

Ajuda de custo, diárias, transporte e auxílio-moradia constituem indenizações ao servidor.

- CERTO

- ERRADO

Esse material não poderá ser comercializado ou redistribuído sem autorização <http://concursoprepara.com.br>

Noções de Direito Administrativo / Noções de Regime Jurídico dos servidores públicos - Lei nº 8.112/90 e alterações / Regime Disciplinar

Fonte: AUDITOR DE CONTROLE EXTERNO - ADMINISTRATIVA - GESTÃO DE PESSOAS / TCE/PA / 2016 / CESPE

Q61.

A respeito de reparação de danos, sindicância e processo administrativo, e controle interno da administração pública, julgue os itens seguintes.

Nos termos da lei, a obrigação de reparação de dano praticado por servidor público não é extensível aos seus sucessores.

- CERTO
- ERRADO

Esse material não poderá ser comercializado ou redistribuído sem autorização <http://concursoprepara.com.br>

Noções de Direito Administrativo / Noções de Regime Jurídico dos servidores públicos - Lei nº 8.112/90 e alterações / Processo administrativo disciplinar

Fonte: TÉCNICO ADMINISTRATIVO / ANVISA / 2016 / CESPE

Q62.

O teto de um imóvel pertencente à União desabou em decorrência de fortes chuvas, as quais levaram o poder público a decretar estado de calamidade na região. Maria, servidora pública responsável por conduzir o processo licitatório para a contratação dos serviços de reparo pertinentes, diante da situação de calamidade pública, decidiu contratar mediante dispensa de licitação. Findo o processo de licitação, foi escolhida a Empresa Y, que apresentou preços superiores ao preço de mercado, mas, reservadamente, prometeu, caso fosse contratada pela União, realizar, com generoso desconto, uma grande reforma no banheiro da residência de Maria. Ao final, em razão da urgência, foi firmado contrato verbal entre a União e a Empresa Y e executados tanto os reparos contratados quanto a reforma prometida.

Com referência a essa situação hipotética, julgue os itens que se seguem.

A autoridade que tiver ciência da conduta de Maria será obrigada a promover a sua apuração imediata, mediante sindicância ou processo administrativo disciplinar.

- CERTO
- ERRADO

Esse material não poderá ser comercializado ou redistribuído sem autorização <http://concursoprepara.com.br>

Fundamentos de Computação / Organização e arquitetura de computadores

Fonte: ASSISTENTE EM TECNOLOGIA DA INFORMAÇÃO / FUB / 2016 / CESPE

Q63.

Acerca de arquitetura de computadores, julgue os próximos itens.

A interpretação de dados é uma ação em que um processador decodifica o tipo de dado recuperado da memória e executa a

instrução correspondente.

- CERTO
- ERRADO

Esse material nao podera ser comercializado ou redistribuido sem autorizacao <http://concursoprepara.com.br>

Fundamentos de Computação / Componentes de um computador (hardware e software)

Fonte: PROFESSOR DE EDUCAÇÃO BÁSICA - ÁREA DE ATUAÇÃO: INFORMÁTICA / SEE/DFT / 2017 / CESPE

Q64.

Acerca dos sistemas de entrada, saída e armazenamento em arquiteturas de computadores, julgue os itens que se seguem.

Quando um sistema usa um canal de acesso direto à memória (DMA), a CPU inicia a transferência, mas não a executa.

- CERTO
- ERRADO

Esse material nao podera ser comercializado ou redistribuido sem autorizacao <http://concursoprepara.com.br>

Fundamentos de Computação / Sistemas de entrada e saída

Fonte: PROFESSOR DE EDUCAÇÃO BÁSICA - ÁREA DE ATUAÇÃO: INFORMÁTICA / SEE/DFT / 2017 / CESPE

Q65.

Acerca dos sistemas de entrada, saída e armazenamento em arquiteturas de computadores, julgue os itens que se seguem.

CD-ROM, pendrive e impressora são exemplos de dispositivos de entrada e saída do tipo bloco.

- CERTO
- ERRADO

Esse material nao podera ser comercializado ou redistribuido sem autorizacao <http://concursoprepara.com.br>

Fundamentos de Computação / Sistemas de numeração e codificação; aritmética computacional

Fonte: PROFESSOR DE EDUCAÇÃO BÁSICA - ÁREA DE ATUAÇÃO: INFORMÁTICA / SEE/DFT / 2017 / CESPE

Q66.

Com relação aos sistemas de numeração em computação, julgue os itens subsequentes.

Na base hexadecimal, a soma dos valores 2B e 84 tem como resultado o número AF.

- CERTO
- ERRADO

Esse material nao podera ser comercializado ou redistribuido sem autorizacao <http://concursoprepara.com.br>

Fundamentos de Computação / Princípios de sistemas operacionais

Fonte: PROFESSOR DE EDUCAÇÃO BÁSICA - ÁREA DE ATUAÇÃO: INFORMÁTICA / SEE/DFT / 2017 / CESPE

Q67.

Acerca dos princípios de sistemas operacionais, julgue os itens a seguir.

Em se tratando da tecnologia *hyper-threading*, cada um dos processadores lógicos tem seu próprio conjunto de registradores, controlador de interrupção e *cache* de memória.

- CERTO
- ERRADO

Esse material não poderá ser comercializado ou redistribuído sem autorização <http://concursoprepara.com.br>

Lógica de Programação / Construção de algoritmos

Fonte: PROFESSOR DE EDUCAÇÃO BÁSICA - ÁREA DE ATUAÇÃO: INFORMÁTICA / SEE/DFT / 2017 / CESPE

Q68.

```
SelectionSort (vector T)
```

```
1 declare min, pos1, pos2 : Integer
2 for pos1
```

```
←
```

```
  0 to T.size() - 2
3 do min
```

```
←
```

```
  pos1
4 for pos2
```

```
←
```

```
  pos1 + 1 to T.size() - 1
5 do if T[pos2] < T[min]
6 then min
```

```
←
```

```
  pos2
7 T.swap(pos1,min)
```

Considerando o algoritmo apresentado, julgue os itens seguintes, a respeito de conceitos básicos de estrutura de dados.

O algoritmo descreve uma busca em uma estrutura linear, a partir do primeiro elemento.

- CERTO
- ERRADO

Esse material não poderá ser comercializado ou redistribuído sem autorização <http://concursoprepara.com.br>

Lógica de Programação / Tipos de dados simples e estruturados; variáveis e constantes; Métodos de ordenação, pesquisa e "hashing"

Fonte: PROFESSOR DE EDUCAÇÃO BÁSICA - ÁREA DE ATUAÇÃO: INFORMÁTICA / SEE/DFT / 2017 / CESPE

Q69.

```
SelectionSort (vector T)
```

```
1 declare min, pos1, pos2 : Integer
2 for pos1
```

```
←
```

```

0  to T.size() - 2
3  do min
    ←
    pos1
4  for pos2
    ←
    pos1 + 1 to T.size() - 1
5  do if T[pos2] < T[min]
6  then min
    ←
    pos2
7  T.swap(pos1,min)

```

Considerando o algoritmo apresentado, julgue os itens seguintes, a respeito de conceitos básicos de estrutura de dados.

Considerando-se um vetor com os valores [15, 8, 12, 7, 10], após a terceira invocação do procedimento de troca de posições, infere-se que $pos1 = 2$ e $min = 4$.

- CERTO
- ERRADO

Esse material nao podera ser comercializado ou redistribuido sem autorizacao <http://concursoprepara.com.br>

Lógica de Programação / Comandos de atribuição, entrada e saída; avaliação de expressões; funções pré-definidas; conceito de bloco de comandos; estruturas de controle, seleção, repetição e desvio; operadores e expressões; passagem de parâmetros; recursividade

Fonte: TÉCNICO JUDICIÁRIO - APOIO ESPECIALIZADO - PROGRAMAÇÃO DE SISTEMAS / TRE/GO / 2015 / CESPE

Q70.

Julgue os itens a seguir, relativos a lógica de programação.

Considere a situação a seguir.

Um programa tem de correlacionar os nomes Ana, Maria e Simone aos sobrenomes Costa, Oliveira e Santos, não necessariamente nessa ordem. A mulher de sobrenome Costa, que não é Ana, tem mais idade do que Simone, e a mulher de sobrenome Santos tem o dobro da idade das outras duas. Nessa situação, se uma lógica de programação for executada de forma adequada, os sobrenomes corretos de Ana, Maria e Simone serão, respectivamente, Oliveira, Costa e Santos.

- CERTO
- ERRADO

Esse material nao podera ser comercializado ou redistribuido sem autorizacao <http://concursoprepara.com.br>

Lógica de Programação / Conceitos básicos de programação estruturada e orientada a objetos

Fonte: PROFESSOR DE EDUCAÇÃO BÁSICA - ÁREA DE ATUAÇÃO: INFORMÁTICA / SEE/DFT / 2017 / CESPE

Q71.

A respeito de linguagens de programação e tipos de dados, julgue os próximos itens.

A implementação de tipos de dados elementar, como o inteiro longo, que pode ter um tamanho ilimitado, exige suporte

externo ao hardware.

- CERTO
- ERRADO

Esse material não poderá ser comercializado ou redistribuído sem autorização <http://concursoprepara.com.br>

Governança de Tecnologia da Informação / Escritório de projetos: implantação, estrutura e funcionamento

Fonte: TÉCNICO JUDICIÁRIO - ADMINISTRATIVA/ PROGRAMAÇÃO DE SISTEMAS / TJ/SE / 2014 / CESPE

Q72.

Com relação a gerência de projetos, julgue os itens a seguir.

O PMO (project management office) gerencia metodologias, padrões, riscos/opportunidades, métricas e interdependências entre os projetos no nível da organização, ao passo que o gerente de projetos gerencia as restrições (escopo, cronograma, custo, qualidade e outras) do projeto individualmente.

- CERTO
- ERRADO

Esse material não poderá ser comercializado ou redistribuído sem autorização <http://concursoprepara.com.br>

Governança de Tecnologia da Informação / COBIT 4.1 / Conceitos básicos

Fonte: ANALISTA DO MPU - SUPORTE E INFRAESTRUTURA / MPU / 2013 / CESPE

Q73.

Julgue os itens subsequentes, a respeito do COBIT.

Os quatro componentes dos princípios básicos do modelo COBIT são Planejar e Organizar, Adquirir e Implementar, Entregar e Manter, Monitorar e Avaliar.

- CERTO
- ERRADO

Esse material não poderá ser comercializado ou redistribuído sem autorização <http://concursoprepara.com.br>

Governança de Tecnologia da Informação / COBIT 4.1 / Estrutura e objetivos

Fonte: ANALISTA DE ADMINISTRAÇÃO PÚBLICA – MICROINFORMÁTICA E INFRAESTRUTURA DE TI / TCDF / 2014 / CESPE

Q74.

Acerca da COBIT 4.1, julgue o item abaixo.

A disponibilidade é o critério de informação que trata da entrega da informação por meio do uso otimizado de recursos.

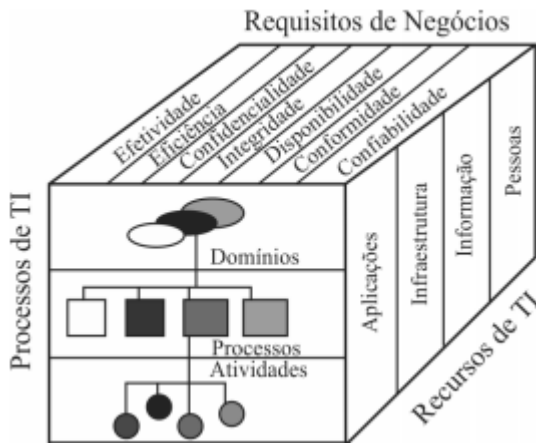
- CERTO
- ERRADO

Esse material não poderá ser comercializado ou redistribuído sem autorização <http://concursoprepara.com.br>

Governança de Tecnologia da Informação / COBIT 4.1 / Requisitos da informação

Fonte: GERENTE DE SEGURANÇA / MEC / 2015 / CESPE

Q75.



Considerando que a figura apresentada mostra a inter-relação dos componentes do COBIT, julgue os itens seguintes.

A integridade, relacionada aos requisitos de negócio, refere-se à propriedade de proteção das informações sensíveis, cuja finalidade é a de evitar a divulgação indevida dessas informações.

- CERTO
- ERRADO

Esse material não poderá ser comercializado ou redistribuído sem autorização <http://concursoprepara.com.br>

Governança de Tecnologia da Informação / COBIT 4.1 / Recursos de tecnologia da informação

Fonte: ESPECIALISTA EM GESTÃO DE TELECOMUNICAÇÕES - ANALISTA SUPERIOR - ANALISTA DE TI / TELEBRAS / 2013 / CESPE

Q76.

No que concerne ao CobIT, julgue os itens consecutivos.

Um procedimento manual que processa a informação é considerado um recurso de infraestrutura.

- CERTO
- ERRADO

Esse material não poderá ser comercializado ou redistribuído sem autorização <http://concursoprepara.com.br>

Governança de Tecnologia da Informação / COBIT 4.1 / Domínios, processos e objetivos de controle

Fonte: AUDITOR GOVERNAMENTAL - TECNOLOGIA DA INFORMAÇÃO / CGE/PI / 2015 / CESPE

Q77.

Julgue os itens seguintes, a respeito do COBIT, um dos frameworks de governança de TI que possibilita o desenvolvimento de políticas claras e boas práticas de controle de TI.

No grupo de processos de adquirir e implementar do COBIT, um dos itens para melhoria dos processos é a implementação de um plano de aquisição tecnológica alinhado ao plano de infraestrutura da empresa.

- CERTO
- ERRADO

Esse material não poderá ser comercializado ou redistribuído sem autorização <http://concursoprepara.com.br>

Fonte: TÉCNICO DE TECNOLOGIA DA INFORMAÇÃO / FUB / 2016 / CESPE

Q78.

Em relação aos processos e às fases do ciclo de vida da biblioteca de gerenciamento de projetos ITIL, versão 3, julgue os itens a seguir.

Após a investigação e detecção da origem de um problema, o processo de gerenciamento de incidentes deve ser focado na proposição de uma solução rápida, que pode ser uma solução de contorno.

- CERTO
- ERRADO

Esse material não poderá ser comercializado ou redistribuído sem autorização <http://concursosprepara.com.br>

Governança de Tecnologia da Informação / ITIL v.3 / Processos e funções de estratégia, desenho, transição e operação de serviços

Fonte: ANALISTA DE GESTÃO EDUCACIONAL - ESPECIALIDADE: TECNOLOGIA DA INFORMAÇÃO / SEE/DFT / 2017 / CESPE

Q79.

Julgue os próximos itens, a respeito dos fundamentos do ITIL 3 e das linguagens de formatação de dados.

Na Estratégia de Serviço do ITIL 3, está incluída a garantia de que a organização esteja preparada para lidar com os custos e os riscos associados à sua carteira de serviços e apta para a efetividade operacional.

- CERTO
- ERRADO

Esse material não poderá ser comercializado ou redistribuído sem autorização <http://concursosprepara.com.br>

Governança de Tecnologia da Informação / PMBOK 4ª edição / Conceitos básicos, estrutura e objetivos

Fonte: ESPECIALISTA TECNOLOGIA DA INFORMAÇÃO / FUNPRESP / 2016 / CESPE

Q80.

A respeito de diretrizes e conceitos estabelecidos no PMBOK 5 acerca do gerenciamento de projetos e seu ciclo de vida, julgue os itens subsequentes.

As fases do gerenciamento de projeto — iniciação; planejamento; execução; monitoramento e controle; e encerramento — determinam que atividades devem ser executadas em sequência ou em paralelo, do início ao término do projeto.

- CERTO
- ERRADO

Esse material não poderá ser comercializado ou redistribuído sem autorização <http://concursosprepara.com.br>

Governança de Tecnologia da Informação / PMBOK 4ª edição / Projetos e a organização

Fonte: TÉCNICO JUDICIÁRIO - ADMINISTRATIVA/ PROGRAMAÇÃO DE SISTEMAS / TJ/SE / 2014 / CESPE

Q81.

Com relação a gerência de projetos, julgue os itens a seguir.

A estrutura funcional possui processo de comunicação mais complexo que a estrutura matricial.

- CERTO
- ERRADO

Esse material não poderá ser comercializado ou redistribuído sem autorização <http://concursoprepara.com.br>

Governança de Tecnologia da Informação / PMBOK 4ª edição / Ciclo de vida de projeto e de produto

Fonte: ESPECIALISTA TECNOLOGIA DA INFORMAÇÃO / FUNPRESP / 2016 / CESPE

Q82.

A respeito de diretrizes e conceitos estabelecidos no PMBOK 5 acerca do gerenciamento de projetos e seu ciclo de vida, julgue os itens subsequentes.

Nos projetos com mais de uma fase, é possível haver relações diferentes entre fases individuais, alterando-se, assim, o ciclo de vida do projeto, com exceção dos ciclos de vida predeterminados, que são projetados para reagir a altos níveis de mudança e envolvimento contínuo das partes interessadas.

- CERTO
- ERRADO

Esse material não poderá ser comercializado ou redistribuído sem autorização <http://concursoprepara.com.br>

Governança de Tecnologia da Informação / PMBOK 4ª edição / Processos, grupos de processo e áreas de conhecimento

Fonte: TÉCNICO JUDICIÁRIO - APOIO ESPECIALIZADO - PROGRAMAÇÃO DE SISTEMAS / TRE/GO / 2015 / CESPE

Q83.

Acerca da metodologia PMI (project management institute) para desenvolvimento de projetos de software, julgue os itens a seguir.

O processo de criação da estrutura analítica de um projeto independe da declaração do escopo desse projeto, podendo ser desenvolvido em reuniões de requisitos.

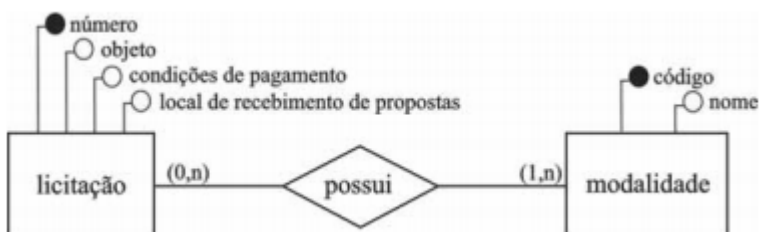
- CERTO
- ERRADO

Esse material não poderá ser comercializado ou redistribuído sem autorização <http://concursoprepara.com.br>

Contratação de Bens e Serviços / Aspectos específicos da contratação de bens e serviços de TI; Elaboração de projetos básicos para contratação de bens e serviços de TI; Acompanhamento de contratos de TI

Fonte: AUDITOR DE CONTROLE EXTERNO - INFORMÁTICA - ANALISTA DE SUPORTE / TCE/PA / 2016 / CESPE

Q84.



Considerando a figura apresentada, que ilustra o modelo de um banco de dados hipotético, julgue os itens que se seguem.

De acordo com a figura, não é necessário que uma licitação tenha uma modalidade.

- CERTO
- ERRADO

Esse material nao podera ser comercializado ou redistribuido sem autorizacao <http://concursoprepara.com.br>

Contratação de Bens e Serviços / Instrução Normativa nº 4, de 2010, do Ministério do Planejamento, Orçamento e Gestão

Fonte: AUXILIAR Técnico DE CONTROLE EXTERNO - INFORMÁTICA / TCE/PA / 2016 / CESPE

Q85.

Considerando as boas práticas em contratações de TI no âmbito da administração pública federal, julgue o próximo item.

A Instrução Normativa nº 4/2014 do MPOG/SLTI obriga à realização de diligências e(ou) prova de conceito com todos os licitantes previamente classificados, para fins de comprovação de atendimento das especificações técnicas.

- CERTO
- ERRADO

Esse material nao podera ser comercializado ou redistribuido sem autorizacao <http://concursoprepara.com.br>

Conceitos de Rede Local / Meios de transmissão

Fonte: ASSISTENTE EM TECNOLOGIA DA INFORMAÇÃO / FUB / 2016 / CESPE

Q86.

A respeito de redes de computadores, julgue os itens a seguir.

A transmissão em cabo de par trançado pode ocorrer de maneira tanto analógica quanto digital; nesse último caso, deve-se utilizar um repetidor a cada dois ou três quilômetros.

- CERTO
- ERRADO

Esse material nao podera ser comercializado ou redistribuido sem autorizacao <http://concursoprepara.com.br>

Conceitos de Rede Local / Técnicas básicas de comunicação

Fonte: ASSISTENTE EM TECNOLOGIA DA INFORMAÇÃO / FUB / 2016 / CESPE

Q87.

A respeito de redes de computadores, julgue os itens a seguir.

Hub é um dispositivo de rede de comunicação que atua na camada física sem examinar os endereços da camada de enlace.

- CERTO
- ERRADO

Esse material nao podera ser comercializado ou redistribuido sem autorizacao <http://concursoprepara.com.br>

Conceitos de Rede Local / Tecnologias de redes locais

Fonte: AUDITOR DE CONTROLE EXTERNO - INFORMÁTICA - ADMINISTRADOR DE BANCO DE DADOS / TCE/PA / 2016 / CESPE

Q88.

A respeito dos protocolos de acesso múltiplo e de elementos de interconexão, julgue os itens subsecutivos.

O protocolo de acesso múltiplo CSMA possui a capacidade de detecção de portadora.

- CERTO
- ERRADO

Esse material não poderá ser comercializado ou redistribuído sem autorização <http://concursoprepara.com.br>

Conceitos de Rede Local / Redes sem fio

Fonte: AUDITOR DE CONTROLE EXTERNO - INFORMÁTICA - ANALISTA DE SUPORTE / TCE/PA / 2016 / CESPE

Q89.

Acerca de algoritmos e protocolos de segurança em redes wireless, julgue os itens subsequentes.

O padrão WPA (wi-fi protected access) utiliza o conceito de uma chave compartilhada (PSK) e o TKIP (temporal key integrity protocol) para encriptação.

- CERTO
- ERRADO

Esse material não poderá ser comercializado ou redistribuído sem autorização <http://concursoprepara.com.br>

Conceitos de Rede Local / Qualidade de Serviço (QoS)

Fonte: AUDITOR DE CONTROLE EXTERNO - INFORMÁTICA - ANALISTA DE SUPORTE / TCE/PA / 2016 / CESPE

Q90.

No que se refere a aplicações multimídia e qualidade de serviço, julgue os itens que se seguem.

A arquitetura Diffserv foi proposta para prover, de maneira flexível e escalável, a diferenciação de serviços em uma rede.

- CERTO
- ERRADO

Esse material não poderá ser comercializado ou redistribuído sem autorização <http://concursoprepara.com.br>

Conceitos de Rede Local / Endereçamento e protocolos TCP/IP

Fonte: PROFESSOR DE EDUCAÇÃO BÁSICA - ÁREA DE ATUAÇÃO: INFORMÁTICA / SEE/DFT / 2017 / CESPE

Q91.

A respeito de tecnologias, arquitetura, protocolos e serviços de redes de comunicação locais e de longa distância, julgue os itens subsequentes.

A utilização do IPv6 permite o controle do congestionamento do tráfego por meio do campo prioridade; assim, se um de dois

datagramas consecutivos tiver de ser descartado em virtude do congestionamento, será eliminado o datagrama assinalado com prioridade de pacote menor.

- CERTO
- ERRADO

Esse material nao podera ser comercializado ou redistribuido sem autorizacao <http://concursoprepara.com.br>

Engenharia de Requisitos / Conceitos básicos

Fonte: ANALISTA DE GESTÃO EDUCACIONAL - ESPECIALIDADE: TECNOLOGIA DA INFORMAÇÃO / SEE/DFT / 2017 / CESPE

Q92.

Acerca dos conceitos e características de engenharia de requisitos, gestão de requisitos, análise e projeto, implementação e testes, julgue os itens subsequentes.

Um dos objetivos da engenharia de requisitos é integrar tarefas, técnicas, orientações, responsabilidades e papéis em fluxos de trabalho.

- CERTO
- ERRADO

Esse material nao podera ser comercializado ou redistribuido sem autorizacao <http://concursoprepara.com.br>

Engenharia de Requisitos / Técnicas de elicitação de requisitos

Fonte: ANALISTA EM TECNOLOGIA DA INFORMAÇÃO - CARGO 12 / MP/ENAP / 2015 / CESPE

Q93.

Considerando que uma grande empresa tenha decidido desenvolver um sistema para atender à necessidade de algumas de suas diretorias que estejam geograficamente dispersas pelo território nacional e cujos membros tenham pouco contato pessoal, julgue os próximos itens.

Para a elicitação dos requisitos, é indicada à empresa a realização de um workshop de requisitos, em que seja determinado um facilitador, mesmo que sem grande experiência com os processos de gerenciamento de requisitos.

- CERTO
- ERRADO

Esse material nao podera ser comercializado ou redistribuido sem autorizacao <http://concursoprepara.com.br>

Engenharia de Requisitos / Gerenciamento de requisitos

Fonte: AUDITOR DE CONTROLE EXTERNO - INFORMÁTICA - ANALISTA DE SISTEMA / TCE/PA / 2016 / CESPE

Q94.

Com relação a gerenciamento de requisitos, julgue os itens a seguir.

Requisitos não funcionais descrevem o que o sistema deve fazer, quais são suas principais funcionalidades, como deve reagir a entradas específicas e como se comportar em determinadas situações.

- CERTO
- ERRADO

Engenharia de Requisitos / Especificação de requisitos

Fonte: ANALISTA DE GESTÃO EDUCACIONAL - ESPECIALIDADE: TECNOLOGIA DA INFORMAÇÃO / SEE/DFT / 2017 / CESPE

Q95.

Acerca dos conceitos e características de engenharia de requisitos, gestão de requisitos, análise e projeto, implementação e testes, julgue os itens subsequentes.

Para auxiliar na gerência de riscos e prevenir insatisfações das partes interessadas, deve-se dificultar as modificações na especificação dos requisitos.

- CERTO
- ERRADO

Engenharia de Requisitos / Técnicas de validação de requisitos

Fonte: TÉCNICO DE TECNOLOGIA DA INFORMAÇÃO / FUB / 2016 / CESPE

Q96.

Acerca dos conceitos de análise e projeto de sistemas em engenharia de software, julgue os itens subsequentes.

O objetivo da tarefa de validação, realizada na etapa de análise de requisitos, consiste em assegurar que o software atenderá às necessidades levantadas pelo cliente.

- CERTO
- ERRADO

Engenharia de Requisitos / Prototipação

Fonte: AUDITOR DE CONTROLE EXTERNO - INFORMÁTICA - WEB DESIGN / TCE/PA / 2016 / CESPE

Q97.

Julgue os próximos itens acerca de análise de requisitos de usabilidade, teste de usabilidade e de interfaces web.

É desnecessária a elaboração de protótipos para desenvolvimento de interface web.

- CERTO
- ERRADO

Engenharia de Usabilidade / Conceitos básicos e aplicações

Fonte: AUDITOR DE CONTROLE EXTERNO - INFORMÁTICA - WEB DESIGN / TCE/PA / 2016 / CESPE

Q98.

No que se refere aos conceitos de usabilidade, comunicabilidade, acessibilidade e navegabilidade, bem como à arquitetura da

informação, julgue os itens a seguir.

A usabilidade, cujo foco é o usuário, visa tornar fácil e eficiente o uso de sítios de Internet.

- CERTO
- ERRADO

Esse material não poderá ser comercializado ou redistribuído sem autorização <http://concursoprepara.com.br>

Engenharia de Usabilidade / Critérios, recomendações e guias de estilo

Fonte: AUDITOR FEDERAL DE CONTROLE EXTERNO - TECNOLOGIA DA INFORMAÇÃO / TCU / 2010 / CESPE

Q99.

Com referência à engenharia de usabilidade, julgue os próximos itens.

Identificar categorias e definir os objetivos de teste para cada categoria são recomendações normalmente consideradas para a elaboração de teste de usabilidade.

- CERTO
- ERRADO

Esse material não poderá ser comercializado ou redistribuído sem autorização <http://concursoprepara.com.br>

Engenharia de Usabilidade / Análise de requisitos de usabilidade

Fonte: OFICIAL TÉCNICO DE INTELIGÊNCIA - DESENVOLVIMENTO E MANUTENÇÃO DE SISTEMAS / ABIN / 2010 / CESPE

Q100.

Segundo a norma ISO 9241, usabilidade é a capacidade que um sistema interativo oferece a seu usuário, em determinado contexto de operação, para a realização de tarefas de maneira eficaz, eficiente e agradável. Segundo a norma ISO/IEC 9126, usabilidade é a facilidade com que um usuário pode aprender a operar, preparar entradas para um sistema ou componente e interpretar as saídas desse sistema.

Tendo como referência as informações acima, julgue os itens a seguir, relativos à engenharia de usabilidade.

As metas de desempenho estabelecidas na especificação de requisitos de usabilidade correspondem a níveis de desempenho que usuários devem atingir ao interagirem com o sistema. A especificação de requisitos de usabilidade poderá ser usada como uma indicação de quando o projeto está convergindo em direção a uma interface com sucesso.

- CERTO
- ERRADO

Esse material não poderá ser comercializado ou redistribuído sem autorização <http://concursoprepara.com.br>

Engenharia de Usabilidade / Métodos para avaliação de usabilidade

Fonte: TÉCNICO JUDICIÁRIO - APOIO ESPECIALIZADO - PROGRAMAÇÃO DE SISTEMAS / TRE/GO / 2015 / CESPE

Q101.

No que se refere à interface de interação entre sistemas e usuários, julgue os próximos itens.

Mesmo que apresente diversos erros durante sua utilização, um sistema poderá ser considerado de boa usabilidade se for de fácil aprendizagem, eficiente na utilização e fácil de lembrar e, adicionalmente, satisfizer as necessidades do usuário.

- CERTO
- ERRADO

Esse material nao podera ser comercializado ou redistribuido sem autorizacao <http://concursoprepara.com.br>

Qualidade de Software / Metodologias de desenvolvimento de software

Fonte: ANALISTA - NEGÓCIOS EM TECNOLOGIA DA INFORMAÇÃO / SERPRO / 2013 / CESPE

Q102.

Com relação a métricas e estimativas de software, análise por ponto de função, CMMI (capability maturity model integration) e qualidade de software, julgue os próximos itens.

Embora não suporte a análise e interpretação dos dados coletados, o modelo GQM (goal/question/metrics) identifica as métricas consideradas relevantes e úteis em uma empresa.

- CERTO
- ERRADO

Esse material nao podera ser comercializado ou redistribuido sem autorizacao <http://concursoprepara.com.br>

Qualidade de Software / Pprocesso unificado: conceitos, diretrizes, disciplinas

Fonte: GERENTE DE PROJETOS / MEC / 2015 / CESPE

Q103.

Com relação ao RUP (rational unified process), julgue os itens subsecutivos.

Após o último ciclo iterativo, ocorre a etapa de transição, na qual o software é disponibilizado à comunidade usuária.

- CERTO
- ERRADO

Esse material nao podera ser comercializado ou redistribuido sem autorizacao <http://concursoprepara.com.br>

Qualidade de Software / Métricas e estimativas de software

Fonte: AUDITOR FISCAL DE CONTROLE EXTERNO - INFORMÁTICA / TCE/SC / 2016 / CESPE

Q104.

A respeito das métricas e estimativas de software, julgue os próximos itens.

Altos valores na métrica Fan-in são indicativo de que uma função possui acoplamento significativo com o restante do projeto, uma vez que essa métrica conta o número de funções que chamam outras, diferentemente da métrica Fan-out, a qual se centra no número de funções que são chamadas por uma função.

- CERTO
 - ERRADO
-

Qualidade de Software / Análise por pontos de função

Fonte: ASSISTENTE EM TECNOLOGIA DA INFORMAÇÃO / FUB / 2016 / CESPE

Q105.

Acerca de desenvolvimento de sistemas e aplicações, julgue os itens subsequentes.

Uma das técnicas de medição do tamanho de um software é a análise de pontos de função (APF), na qual o esforço para implementar as funcionalidades é calculado a partir dos requisitos funcionais gerados pela visão do usuário.

- CERTO
- ERRADO

Esse material nao podera ser comercializado ou redistribuido sem autorizacao <http://concursoprepara.com.br>

Qualidade de Software / CMMI / Conceitos básicos, estrutura e objetivos

Fonte: ANALISTA DE GESTÃO EDUCACIONAL - ESPECIALIDADE: TECNOLOGIA DA INFORMAÇÃO / SEE/DFT / 2017 / CESPE

Q106.

No que se refere ao CMMI, julgue os próximos itens.

Uma das limitações associadas à adoção do CMMI consiste na necessidade de especialistas altamente capacitados cuja única função seja promover a melhoria dos processos da empresa, o que aumenta muito o custo de implementação e manutenção do nível CMMI.

- CERTO
- ERRADO

Esse material nao podera ser comercializado ou redistribuido sem autorizacao <http://concursoprepara.com.br>

Qualidade de Software / CMMI / Disciplinas e formas de representação

Fonte: AUDITOR FEDERAL DE CONTROLE EXTERNO - CONTROLE EXTERNO - AUDITORIA DE TECNOLOGIA DA INFORMAÇÃO / TCU / 2015 / CESPE

Q107.

Julgue os próximos itens, relativos ao CMMI, ao MPS.BR e a engenharia de requisitos.

De acordo com o CMMI, o uso da representação contínua permite que a organização atinja níveis de maturidade. Por outro lado, o uso da representação por estágios permite que a organização atinja níveis de capacidade.

- CERTO
- ERRADO

Esse material nao podera ser comercializado ou redistribuido sem autorizacao <http://concursoprepara.com.br>

Qualidade de Software / CMMI / Bíveis de capacidade e maturidade

Fonte: ANALISTA DE GESTÃO EDUCACIONAL - ESPECIALIDADE: TECNOLOGIA DA INFORMAÇÃO / SEE/DFT / 2017 / CESPE

Q108.

No que se refere ao CMMI, julgue os próximos itens.

Para obter um dos níveis do CMMI, grandes organizações devem ser avaliadas em sua totalidade, desde o nível mais baixo (como o nível de laboratório, por exemplo) até o nível mais alto, o que legitima a qualidade da organização.

- CERTO
- ERRADO

Esse material não poderá ser comercializado ou redistribuído sem autorização <http://concursoprepara.com.br>

Qualidade de Software / CMMI / Processos e categoria de processos

Fonte: ESPECIALISTA EM GESTÃO DE TELECOMUNICAÇÕES - ANALISTA SUPERIOR - ANALISTA DE TI / TELEBRAS / 2013 / CESPE

Q109.

O CMMI foi criado para auxiliar organizações de desenvolvimento a obterem avanços em relação à capacidade e a entregar produtos de melhor qualidade aos clientes. Considerando essa informação, julgue os itens a seguir.

No CMMI existem os componentes requeridos e esperados para satisfazer todos os objetivos de uma área de processo.

- CERTO
- ERRADO

Esse material não poderá ser comercializado ou redistribuído sem autorização <http://concursoprepara.com.br>

Qualidade de Software / MPS-BR

Fonte: ANALISTA DE GESTÃO EDUCACIONAL - ESPECIALIDADE: TECNOLOGIA DA INFORMAÇÃO / SEE/DFT / 2017 / CESPE

Q110.

A respeito dos níveis de maturidade de processos estabelecidos pelo MPS/BR para organizações que produzem software, julgue os itens subsequentes.

No nível F do MPS/BR, em que são executados testes com validação e verificação e definidos requisitos, ainda há muita dependência do fator humano, mas a tendência é essa dependência se reduzir drasticamente nos níveis posteriores, até o processo se tornar automático.

- CERTO
- ERRADO

Esse material não poderá ser comercializado ou redistribuído sem autorização <http://concursoprepara.com.br>

Análise de Projeto orientados a Objetos / Conceitos básicos

Fonte: PROFESSOR DE EDUCAÇÃO BÁSICA - ÁREA DE ATUAÇÃO: INFORMÁTICA / SEE/DFT / 2017 / CESPE

Q111.

A respeito das características da programação orientada a objetos, julgue os itens subsequentes.

No encapsulamento com acesso protegido aos métodos, o acesso se restringe apenas à própria classe e suas subclasses.

- CERTO

- ERRADO

Esse material não poderá ser comercializado ou redistribuído sem autorização <http://concursoprepara.com.br>

Análise de Projeto orientados a Objetos / Padrões de projetos

Fonte: ANALISTA DE GESTÃO EDUCACIONAL - ESPECIALIDADE: TECNOLOGIA DA INFORMAÇÃO / SEE/DFT / 2017 / CESPE

Q112.

Julgue os itens a seguir, a respeito de padrões de projetos.

O isolamento dos códigos de construção e representação é um dos objetivos do padrão builder.

- CERTO
- ERRADO

Esse material não poderá ser comercializado ou redistribuído sem autorização <http://concursoprepara.com.br>

Análise de Projeto orientados a Objetos / UML

Fonte: ANALISTA DE GESTÃO EDUCACIONAL - ESPECIALIDADE: TECNOLOGIA DA INFORMAÇÃO / SEE/DFT / 2017 / CESPE

Q113.

No que se refere às linguagens de modelagem UML, julgue os seguintes itens.

O modelo de casos de uso representa uma visão funcional do sistema, incluindo-se todas as funções, os processos funcionais e os atores do sistema.

- CERTO
- ERRADO

Esse material não poderá ser comercializado ou redistribuído sem autorização <http://concursoprepara.com.br>

Linguagens e Tecnologias de Programação / Linguagens de programação / PHP

Fonte: AUDITOR DE CONTROLE EXTERNO - INFORMÁTICA - ANALISTA DE SISTEMA / TCE/PA / 2016 / CESPE

Q114.

No que concerne à programação avançada em PHP 5 e à utilização de frameworks de programação, julgue os itens subsequentes.

A principal funcionalidade do framework Symfony é permitir ao PHP a comunicação bidirecional por meio de canais full-duplex sobre um único soquete.

- CERTO
- ERRADO

Esse material não poderá ser comercializado ou redistribuído sem autorização <http://concursoprepara.com.br>

Linguagens e Tecnologias de Programação / Linguagens de programação / HTML

Fonte: AUXILIAR TÉCNICO DE CONTROLE EXTERNO - INFORMÁTICA / TCE/PA / 2016 / CESPE

Q115.

A respeito dos conceitos básicos de Internet e intranet, protocolos, ferramentas e aplicativos, julgue os itens seguintes.

Navegador web é um programa que habilita o usuário para interagir com documentos HTML hospedados em servidores que respondem ao protocolo HTTP e(ou) ao HTTPS.

- CERTO
- ERRADO

Esse material não poderá ser comercializado ou redistribuído sem autorização <http://concursoprepara.com.br>

Linguagens e Tecnologias de Programação / Linguagens de programação / CSS

Fonte: AUDITOR DE CONTROLE EXTERNO - INFORMÁTICA - WEB DESIGN / TCE/PA / 2016 / CESPE

Q116.

Acerca dos conceitos e das técnicas necessários à construção de sítios web em que se utilizam CSS e HTML, julgue os itens que se seguem.

CSS é um mecanismo que permite adicionar a documentos web estilos, como fontes, cores e espaçamentos.

- CERTO
- ERRADO

Esse material não poderá ser comercializado ou redistribuído sem autorização <http://concursoprepara.com.br>

Linguagens e Tecnologias de Programação / Linguagens de programação / Javascript

Fonte: TÉCNICO DE TECNOLOGIA DA INFORMAÇÃO / FUB / 2016 / CESPE

Q117.

```
<script>
  var a1, a2, a3
  a1 = prompt("?:")
  a2 = prompt("?:")
  a3 = parseInt(a1) + parseInt(a2) // "+" soma
  alert("veja = " + a3) // "+" combina
</script>
```

Com base nesse trecho de código JavaScript, julgue os itens a seguir.

Ao se executar esse código em uma página HTML, serão exibidas duas caixas de entrada de dados e uma caixa de mensagem para o usuário.

- CERTO
- ERRADO

Esse material não poderá ser comercializado ou redistribuído sem autorização <http://concursoprepara.com.br>

Linguagens e Tecnologias de Programação / Linguagens de programação / AJAX e DHTML

Fonte: AUDITOR DE CONTROLE EXTERNO - INFORMÁTICA - ANALISTA DE SISTEMA / TCE/PA / 2016 / CESPE

Q118.

Com relação ao desenvolvimento de aplicações que utilizam o .NET Framework, julgue os itens subsequentes.

A arquitetura dos recursos do AJAX no ASP.NET é constituída por bibliotecas de script de cliente e de componentes do servidor.

- CERTO
- ERRADO

Esse material nao podera ser comercializado ou redistribuido sem autorizacao <http://concursoprepara.com.br>

Linguagens e Tecnologias de Programação / Linguagens de programação / XML, XSD e XSLT

Fonte: ANALISTA DE GESTÃO EDUCACIONAL - ESPECIALIDADE: TECNOLOGIA DA INFORMAÇÃO / SEE/DFT / 2017 / CESPE

Q119.

Julgue os próximos itens, a respeito dos fundamentos do ITIL 3 e das linguagens de formatação de dados.

Um dos objetivos do projeto XML é que o número de recursos opcionais da linguagem deve ser maximizado para torná-la versátil e adaptável.

- CERTO
- ERRADO

Esse material nao podera ser comercializado ou redistribuido sem autorizacao <http://concursoprepara.com.br>

Linguagens e Tecnologias de Programação / Práticas ágeis / Integração contínua

Fonte: AUDITOR FEDERAL DE CONTROLE EXTERNO - CONTROLE EXTERNO - AUDITORIA DE TECNOLOGIA DA INFORMAÇÃO / TCU / 2015 / CESPE

Q120.

Acerca de integração contínua e entrega contínua, julgue os próximos itens.

Para que a prática de integração contínua seja eficiente, é necessário parametrizar e automatizar várias atividades relativas à gerência da configuração, não somente do código-fonte produzido, mas também de bibliotecas e componentes externos.

- CERTO
- ERRADO

Esse material nao podera ser comercializado ou redistribuido sem autorizacao <http://concursoprepara.com.br>

Linguagens e Tecnologias de Programação / Práticas ágeis / Test-driven Development (TDD)

Fonte: TÉCNICO JUDICIÁRIO - TECNOLOGIA DA INFORMAÇÃO / STJ / 2015 / CESPE

Q121.

Em relação a desenvolvimento orientado a testes (TDD) e a testes automatizados, julgue os próximos itens.

A execução de testes de unidade automatizados garante a inalterabilidade do comportamento do código.

- CERTO
- ERRADO

Esse material nao podera ser comercializado ou redistribuido sem autorizacao <http://concursoprepara.com.br>

Linguagens e Tecnologias de Programação / Práticas ágeis / Refactoring

Q122.

A respeito da análise estática de código-fonte em Clean Code e SonarQube, julgue os itens subsequentes.

De acordo com as diretrizes do Clean Code, o número de argumentos de uma função não deve ser igual ou superior a três, devido a sua influência no entendimento da função.

- CERTO
- ERRADO

Esse material não poderá ser comercializado ou redistribuído sem autorização <http://concursoprepara.com.br>

Linguagens e Tecnologias de Programação / Arquitetura / Service Oriented Architecture (SOA)

Fonte: ANALISTA DE GESTÃO EDUCACIONAL - ESPECIALIDADE: TECNOLOGIA DA INFORMAÇÃO / SEE/DFT / 2017 / CESPE

Q123.

Em relação a web services, julgue os itens seguintes.

Serviços expressos por meio de contratos web services têm o potencial de evitar completamente a transformação, objetivo-chave dos contratos de serviços padronizados.

- CERTO
- ERRADO

Esse material não poderá ser comercializado ou redistribuído sem autorização <http://concursoprepara.com.br>

Linguagens e Tecnologias de Programação / Arquitetura / SOAP

Fonte: AUDITOR DE CONTROLE EXTERNO - INFORMÁTICA - ANALISTA DE SISTEMA / TCE/PA / 2016 / CESPE

Q124.

Web service é um software que, armazenado em um computador, pode ser acessado por outro software em outro computador por meio de uma rede.

A partir dessa afirmação, julgue os itens subsequentes.

Ao se usar o protocolo SOAP (simple object access protocol), cada solicitação e cada resposta são colocadas em um envelope SOAP, nos momentos de invocação e retorno de um web service, respectivamente.

- CERTO
- ERRADO

Esse material não poderá ser comercializado ou redistribuído sem autorização <http://concursoprepara.com.br>

Linguagens e Tecnologias de Programação / Arquitetura / Padrão Model-View-Controller (MVC)

Fonte: PROFESSOR DE EDUCAÇÃO BÁSICA - ÁREA DE ATUAÇÃO: INFORMÁTICA / SEE/DFT / 2017 / CESPE

Q125.

Acerca das principais características da arquitetura modelo-visão-controlador (MVC), usada na estruturação de aplicações web, julgue os itens a seguir.

Controlador é a camada responsável pela persistência com o banco de dados, regras de negócios e mapeamento das ações do sistema.

- CERTO
- ERRADO

Esse material não poderá ser comercializado ou redistribuído sem autorização <http://concursoprepara.com.br>

Linguagens e Tecnologias de Programação / Testes: Teste funcional, de performance e de integração; plano de testes; ferramentas e automatização de testes

Fonte: TÉCNICO DE TECNOLOGIA DA INFORMAÇÃO / FUB / 2016 / CESPE

Q126.

Acerca dos conceitos de análise e projeto de sistemas em engenharia de software, julgue os itens subsequentes.

Os testes de integração servem para verificar se o sistema desenvolvido está em conformidade com os requisitos levantados.

- CERTO
- ERRADO

Esse material não poderá ser comercializado ou redistribuído sem autorização <http://concursoprepara.com.br>

Segurança da Informação / Conceitos básicos de "firewall"; Proxy

Fonte: ASSISTENTE EM TECNOLOGIA DA INFORMAÇÃO / FUB / 2016 / CESPE

Q127.

Acerca de firewalls, VPN, IDS e antivírus, julgue os seguintes itens.

Firewall é um produto configurável, sempre implementado por software, usado para proteger um computador de ataques externos.

- CERTO
- ERRADO

Esse material não poderá ser comercializado ou redistribuído sem autorização <http://concursoprepara.com.br>

Segurança da Informação / Prevenção de intrusão

Fonte: ANALISTA DE GESTÃO EDUCACIONAL - ESPECIALIDADE: TECNOLOGIA DA INFORMAÇÃO / SEE/DFT / 2017 / CESPE

Q128.

Relativamente a segurança da informação, julgue os itens subsequentes.

Uma das abordagens comuns dos sistemas IDS na realização de suas funções é aprender a reconhecer padrões de intrusões usando métodos como redes neurais.

- CERTO
- ERRADO

Esse material não poderá ser comercializado ou redistribuído sem autorização <http://concursoprepara.com.br>

Segurança da Informação / Auditoria

Fonte: ANALISTA JUDICIÁRIO - ADMINISTRATIVA/ SEGURANÇA DA INFORMAÇÃO / TJ/SE / 2014 / CESPE

Q129.

Acerca de auditoria e conformidade, julgue os itens subsequentes, a respeito de segurança da informação.

Em uma auditoria, para a verificação dos sistemas operacionais, os processos do negócio seguem seu fluxo sem interrupções.

- CERTO
- ERRADO

Esse material não poderá ser comercializado ou redistribuído sem autorização <http://concursoprepara.com.br>

Segurança da Informação / Sistemas de criptografia e suas aplicações

Fonte: AUDITOR DE CONTROLE EXTERNO - INFORMÁTICA - ANALISTA DE SUPORTE / TCE/PA / 2016 / CESPE

Q130.

Acerca de criptografia simétrica e assimétrica, julgue os itens a seguir.

Em criptografia simétrica, a mesma chave é utilizada no processo de cifrar e decifrar a mensagem.

- CERTO
- ERRADO

Esse material não poderá ser comercializado ou redistribuído sem autorização <http://concursoprepara.com.br>

Segurança da Informação / Assinatura e certificação digital

Fonte: AUDITOR DE CONTROLE EXTERNO - INFORMÁTICA - ANALISTA DE SEGURANÇA / TCE/PA / 2016 / CESPE

Q131.

Julgue os itens a seguir, relativos à criptografia e suas aplicações.

Um hash, que é resultante de uma função de resumo, pode ser utilizado para gerar assinaturas digitais.

- CERTO
- ERRADO

Esse material não poderá ser comercializado ou redistribuído sem autorização <http://concursoprepara.com.br>

Segurança da Informação / ABNT NBR ISO/IEC 27002-2005: Análise/avaliação e tratamento dos riscos

Fonte: AUDITOR DE CONTROLE EXTERNO - INFORMÁTICA - ANALISTA DE SEGURANÇA / TCE/PA / 2016 / CESPE

Q132.

À luz da NBR ISO/IEC 27005:2011, que dispõe diretrizes para o processo de gestão de riscos de segurança da informação (GRSI), julgue os itens a seguir.

Durante o processo de GRSI, é importante que os riscos, bem como a forma com que se pretende tratá-los, sejam comunicados ao pessoal das áreas operacionais e aos devidos

gestores.

- CERTO
- ERRADO

Esse material nao podera ser comercializado ou redistribuido sem autorizacao <http://concursoprepara.com.br>

Segurança da Informação / Política de segurança da informação; gestão de ativos

Fonte: AUDITOR FISCAL DE CONTROLE EXTERNO - INFORMÁTICA / TCE/SC / 2016 / CESPE

Q133.

Julgue os itens subsequentes, a respeito de segurança da informação.

Uma política de classificação de informações define as regras de uso dos recursos e ativos associados ao processamento da informação, incluindo-se as ferramentas de comunicação e sistemas de informação, os direitos e as responsabilidades dos usuários e as situações que são consideradas abusivas.

- CERTO
- ERRADO

Esse material nao podera ser comercializado ou redistribuido sem autorizacao <http://concursoprepara.com.br>

Segurança da Informação / Controle de acessos

Fonte: AUXILIAR TÉCNICO DE CONTROLE EXTERNO - INFORMÁTICA / TCE/PA / 2016 / CESPE

Q134.

Julgue os seguintes itens, relativos ao diagnóstico de problemas em estações de trabalho e à manutenção de computadores.

Como a instalação de plug-ins e complementos de instalação deve ser realizada automaticamente, de acordo com a orientação do sítio visitado, o nível de permissão no navegador deve ser mantido de inferior a médio.

- CERTO
- ERRADO

Esse material nao podera ser comercializado ou redistribuido sem autorizacao <http://concursoprepara.com.br>

Segurança da Informação / Gestão da continuidade do negócio

Fonte: ANALISTA - ADMINISTRAÇÃO DE SERVIÇOS DE TECNOLOGIA DA INFORMAÇÃO / SERPRO / 2013 / CESPE

Q135.

No que concerne à norma ABNT NBR ISO/IEC 27002, julgue os itens seguintes.

A estrutura de um plano de continuidade do negócio deve considerar a análise e identificação da causa de cada incidente.

- CERTO
- ERRADO

Esse material nao podera ser comercializado ou redistribuido sem autorizacao <http://concursoprepara.com.br>

Banco de Dados / Conceitos básicos

Fonte: PROFESSOR DE EDUCAÇÃO BÁSICA - ÁREA DE ATUAÇÃO: INFORMÁTICA / SEE/DFT / 2017 / CESPE

Q136.

Julgue os itens a seguir, a respeito de banco de dados, organização de arquivos, métodos de acesso e banco de dados textuais.

Em sistemas de gerenciamento de banco de dados, por motivos de desempenho, o tratamento de concorrência pode resultar em intercalações de ações realizadas sobre o banco de dados.

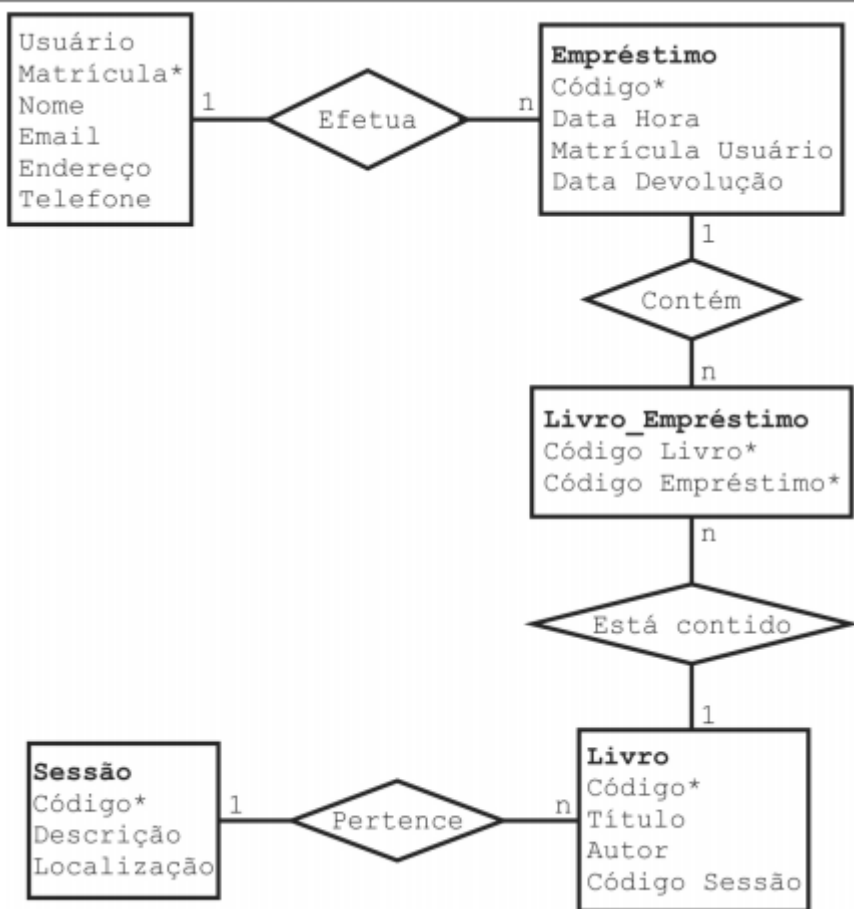
- CERTO
- ERRADO

Esse material nao podera ser comercializado ou redistribuido sem autorizacao <http://concursoprepara.com.br>

Banco de Dados / Modelo Entidade x Relacionamento

Fonte: TÉCNICO DE TECNOLOGIA DA INFORMAÇÃO / FUB / 2016 / CESPE

Q137.



Considerando o diagrama precedente, que representa o modelo entidade-relacionamento de um sistema de aluguel de livros de uma repartição pública, julgue os itens que se seguem.

No modelo apresentado, um empréstimo contém vários itens, entretanto um item só pode estar contido em um único empréstimo.

- CERTO
- ERRADO

Esse material nao podera ser comercializado ou redistribuido sem autorizacao <http://concursoprepara.com.br>

Banco de Dados / Normalização de dados

Fonte: GERENTE DE PROJETOS / MEC / 2015 / CESPE

Q138.

Com relação ao banco de dados relacional, julgue o item a seguir.

O modelo entidade relacional é formado por um conjunto de objetos chamados entidades e pelo conjunto de relacionamentos entre esses objetos, um conjunto de atributos e uma normalização com base em chaves idênticas.

- CERTO
- ERRADO

Esse material não poderá ser comercializado ou redistribuído sem autorização <http://concursoprepara.com.br>

Banco de Dados / Linguagem PL/SQL

Fonte: ESPECIALISTA TECNOLOGIA DA INFORMAÇÃO / FUNPRESP / 2016 / CESPE

Q139.

Com relação à forma como os dados são armazenados e manipulados no desenvolvimento de aplicações, julgue os itens a seguir.

Na especificação de um pacote PL/SQL podem ser encontradas informações relativas à implementação dos programas do pacote necessárias ao uso adequado do pacote.

- CERTO
- ERRADO

Esse material não poderá ser comercializado ou redistribuído sem autorização <http://concursoprepara.com.br>

Banco de Dados / Linguagem SQL

Fonte: TÉCNICO DE TECNOLOGIA DA INFORMAÇÃO / FUB / 2016 / CESPE

Q140.

A respeito das principais instruções da linguagem SQL, julgue os itens subsequentes.

A instrução `create assertion <nome-asserção> check <predicado>` é utilizada para definir restrições de integridade.

- CERTO
- ERRADO

Esse material não poderá ser comercializado ou redistribuído sem autorização <http://concursoprepara.com.br>

Banco de Dados / OLAP

Fonte: AUDITOR DE CONTROLE EXTERNO - INFORMÁTICA - ADMINISTRADOR DE BANCO DE DADOS / TCE/PA / 2016 / CESPE

Q141.

Julgue os itens subsequentes, acerca de segurança da informação de um SGBD e de um BI (Business Intelligence).

MOLAP é um método utilizado para apresentar, fisicamente e em formato relacional, os dados em formato OLAP.

- CERTO
- ERRADO

Esse material não poderá ser comercializado ou redistribuído sem autorização <http://concursoprepara.com.br>

Banco de Dados / Data Mining

Fonte: ANALISTA DE GESTÃO EDUCACIONAL - ESPECIALIDADE: TECNOLOGIA DA INFORMAÇÃO / SEE/DFT / 2017 / CESPE

Q142.

Com relação a data mining e data warehouse, julgue os itens que se seguem.

Agrupar registros em grupos, de modo que os registros em um grupo sejam semelhantes entre si e diferentes dos registros em outros grupos é uma maneira de descrever conhecimento descoberto durante processos de mineração de dados.

- CERTO
- ERRADO

Esse material não poderá ser comercializado ou redistribuído sem autorização <http://concursoprepara.com.br>

Banco de Dados / Business Intelligence

Fonte: AUDITOR DE CONTROLE EXTERNO - INFORMÁTICA - ADMINISTRADOR DE BANCO DE DADOS / TCE/PA / 2016 / CESPE

Q143.

Julgue os itens subsequentes, acerca de segurança da informação de um SGBD e de um BI (Business Intelligence).

CRISP-DM é uma metodologia proprietária que identifica as fases Business Understanding e Data Understanding na implantação de um projeto de data mining.

- CERTO
- ERRADO

Esse material não poderá ser comercializado ou redistribuído sem autorização <http://concursoprepara.com.br>

Banco de Dados / Modelagem conceitual, lógica e física

Fonte: TÉCNICO DE TECNOLOGIA DA INFORMAÇÃO / FUB / 2016 / CESPE

Q144.

Acerca dos conceitos de bancos de dados, julgue os itens seguintes.

Em um projeto de banco de dados, a modelagem conceitual define quais dados vão aparecer no banco de dados, mas sem considerar a sua implementação.

- CERTO
- ERRADO

Esse material não poderá ser comercializado ou redistribuído sem autorização <http://concursoprepara.com.br>