

Q1.

Texto CB1A1AAA

Já houve quem dissesse por aí que o Rio de Janeiro é a cidade das explosões. Na verdade, não há semana em que os jornais não registrem uma aqui e ali, na parte rural.

A ideia que se faz do Rio é a de que é ele um vasto paiol, e que vivemos sempre ameaçados de ir pelos ares, como se estivéssemos a bordo de um navio de guerra, ou habitando uma fortaleza cheia de explosivos terríveis.

Certamente que essa pólvora terá toda ela emprego útil; mas, se ela é indispensável para certos fins industriais, convinha que se averiguassem bem as causas das explosões, se são acidentais ou propositais, a fim de que fossem removidas na medida do possível. Isso, porém, é que não se tem dado e creio que até hoje não têm as autoridades chegado a resultados positivos.

Entretanto, é sabido que certas pólvoras, submetidas a dadas condições, explodem espontaneamente, e tem sido essa a explicação para uma série de acidentes bastante dolorosos, a começar pelo do Maine, na baía de Havana, sem esquecer também o do Aquidabã.

Noticiam os jornais que o governo vende, quando avariada, grande quantidade dessas pólvoras.

Tudo indica que o primeiro cuidado do governo devia ser não entregar a particulares tão perigosas pólvoras, que explodem assim sem mais nem menos, pondo pacíficas vidas em constante perigo.

Creio que o governo não é assim um negociante ganancioso que vende gêneros que possam trazer a destruição de vidas preciosas; e creio que não é, porquanto anda sempre zangado com os farmacêuticos que vendem cocaína aos suicidas. Há sempre no Estado curiosas contradições.

Lima Barreto Pólvora e cocaína In: Vida urbana, 5/1/1915

Internet: <www.dominiopublico.gov.br

> (com adaptações)

Com relação às ideias do texto CB1A1AAA, que data de janeiro de 1915, julgue os itens a seguir.

Conforme o texto, o governo vendia a particulares todo o excedente de explosivos não utilizados.

- CERTO
- ERRADO

Esse material nao podera ser comercializado ou redistribuido sem autorizacao <http://concursosprepara.com.br>

Língua Portuguesa / Reconhecimento de tipos e gêneros textuais

Q2.

Texto CB4A1AAA

Narração é diferente de narrativa, uma vez que mantém algo da ideia de acompanhar os fatos à medida que eles acontecem. A narrativa é uma totalidade de acontecimentos encadeados, uma espécie de soma final, e está presente em tudo: na sequência de entrada, prato principal e sobremesa de um jantar; em mitos, romances, contos, novelas,

peças, poemas; no Curriculum vitae; na história dos nossos corpos; nas notícias; em relatórios médicos; em conversas, desenhos, sonhos, filmes, fábulas, fotografias. Está nas óperas, nos vídeos, videogames e jogos de tabuleiro. A narração, por sua vez, é basicamente aquilo que um narrador enuncia. Uma contagem de palavras na base de dados do Google mostra uma mudança nos usos de narrativa. A palavra vem sendo cada vez mais empregada nas últimas décadas, mas seu sentido vem mudando.

A expressão disputa de narrativas, que teve um boom dos anos 80 do século XX para cá, não costuma dizer respeito à acepção mais literária do termo, como narrativa de um romance. Fala antes sobre trazer a público diferentes formas de narrar o mundo, para que narrativas plurais possam ser elaboradas e disputadas. É um uso do termo que talvez aproxime narrativa de narração, porque sugere que toda narrativa histórica e cultural carrega em si um processo e um movimento e que dentro dela há sempre sinais deixados pelas escolhas de um narrador.

Sofia Nestrovski. Narrativa. Internet: <www.nexojornal.com.br> (com adaptações).

Com relação às ideias e aos aspectos linguísticos do texto CB4A1AAA, julgue os itens a seguir.

Há cerca de três décadas, em contextos históricos, culturais e literários, o termo narrativa passou a ser considerado um sinônimo de narração.

- CERTO
- ERRADO

Esse material não poderá ser comercializado ou redistribuído sem autorização <http://concursoprepara.com.br>

Língua Portuguesa / Domínio da ortografia oficial

Fonte: AUDITOR DE CONTROLE EXTERNO - PROCURADORIA / TCE/PA / 2016 / CESPE

Q3.

Os itens a seguir apresentam trechos adaptados de textos do sítio do TCE/PA. Julgue-os quanto à correção gramatical.

O Portal da Transparência do TCE/PA foi lançado, em maio de 2010, é um canal pelo qual a sociedade pode acompanhar a execução orçamentária e financeira deste tribunal.

- CERTO
- ERRADO

Esse material não poderá ser comercializado ou redistribuído sem autorização <http://concursoprepara.com.br>

Língua Portuguesa / Domínio dos mecanismos de coesão textual / Emprego de elementos de referência, substituição e repetição, de conectores e outros elementos de sequenciamento textual

Fonte: ADVOGADO / EBSERH / 2018 / CESPE

Q4.

Texto CB1A1BBB

São José do Rio Preto, centro urbano de tamanho médio, com cerca de 408 mil habitantes em 2010, localizada na região noroeste do estado de São Paulo, em área de clima tropical, é uma cidade reconhecida pelo seu calor intenso. Em 1985, a Superintendência de Controle de Endemias do Estado de São Paulo detectou a presença de focos do *Aedes aegypti*

em doze cidades paulistas, entre elas, São José do Rio Preto, e confirmou sua reintrodução no estado. Os focos foram encontrados em locais com concentração de recipientes, denominados pontos estratégicos (PEs). Foi então estruturado o Programa de Controle de *Aedes aegypti* em São Paulo, que previa a visitação sistemática e periódica aos PEs dos municípios e a realização de delimitações de foco, quando do encontro de sítios positivos. Considerava-se que o vetor estava presente em um município quando continuava presente nos imóveis após a realização das medidas de controle que vinham associadas à delimitação de foco.

Logo após a detecção de focos positivos do mosquito em São José do Rio Preto, realizaram-se as delimitações e a aplicação de controle, as quais não foram suficientes para eliminar o vetor. Diante da situação, em 1985, o município foi definido como área de infestação domiciliar e risco de dengue. Os primeiros casos autóctones da dengue no município foram registrados em 1991, atribuídos ao sorotipo DENV1. A primeira grande epidemia ocorreu em 1995, com 1.462 casos autóctones. Posteriormente, com a introdução dos demais sorotipos, as incidências (casos/100 mil habitantes/ano) apresentaram comportamento cíclico: em 1999, 1.351,1; em 2006, 2.935,7; em 2010, ano da maior incidência, 6.173,8; e, em 2015, até outubro, a segunda maior incidência, 5.070,8. Apesar de não se descartar a hipótese de que o aumento progressivo das incidências da dengue no município já seria um efeito do aumento das temperaturas, parece que esse fenômeno estaria mais relacionado com a circulação dos múltiplos sorotipos do vírus da dengue. De modo geral, a persistência e a intensidade da dengue em São José do Rio Preto são esperadas por se tratar de cidade de clima tropical e com condições ideais para o desenvolvimento do vetor e de sua relação com o patógeno.

Internet: <www.revistas.usp.br> (com adaptações)

A respeito de aspectos linguísticos do texto CB1A1BBB, julgue os itens a seguir.

Os vocábulos “mosquito” (R.18) e “patógeno” (R.39) têm o mesmo referente no texto: “Aedes aegypti” (R. 6 e 11).

- CERTO
- ERRADO

Esse material não poderá ser comercializado ou redistribuído sem autorização <http://concursoprepara.com.br>

Língua Portuguesa / Domínio dos mecanismos de coesão textual / Emprego de tempos e modos verbais

Fonte: ANALISTA JUDICIÁRIO - ÁREA ADMINISTRATIVA / STM / 2018 / CESPE

Q5.

Texto CB1A1AAA

Não sou de choro fácil a não ser quando descubro qualquer coisa muito interessante sobre ácido desoxirribonucleico. Ou quando acho uma carta que fale sobre a descoberta de um novo modelo para a estrutura do ácido desoxirribonucleico, uma carta que termine com “Muito amor, papai”. Francis Crick descobriu o desenho do DNA e escreveu a seu filho só para dizer que “nossa estrutura é muito bonita”. Estrutura, foi o que ele falou. Antes de despedir-se ainda disse: “Quando chegar em casa, vou te mostrar o modelo”. Não esqueça os dois pacotes de leite, passe para comprar pão, guarde o resto do dinheiro para seus caramelos e, quando chegar, eu mostro a você o mecanismo copiador básico a partir do qual a vida vem da vida.

Não sou de choro fácil, mas um composto orgânico cujas moléculas contêm as instruções genéticas que coordenam o desenvolvimento e o funcionamento de todos os seres vivos me comove. Cromossomas me animam, ribossomas me espantam. A divisão celular não me deixa dormir, e olha que eu moro bem no meio das montanhas. De vez em quando vejo passarem os aviões, mas isso nunca acontece de madrugada — a noite se guarda toda para o infinito silêncio.

Acho que uma palavra é muito mais bonita do que uma carabina, mas não sei se vem ao caso. Nenhuma palavra quer ferir outras palavras: nem desoxirribonucleico, nem montanha, nem canção. Todos esses conceitos têm os seus sinônimos, veja só, ácido desoxirribonucleico e DNA são exatamente a mesma coisa, e os do resto das palavras você acha. É tudo uma questão de amor e prisma, por favor não abra os canhões. Que coisa mais linda esse ácido despenteado, caramba. Olhei com mais atenção o desenho da estrutura e descobri: a raça humana é toda brilho.

Matilde Campilho. Notícias escritas na beira da estrada.
In: Jóquei. São Paulo: Editora 34, 2015, p. 26-7 (com adaptações).

Julgue os itens a seguir, com relação às ideias e aos aspectos linguísticos do texto CB1A1AAA, no qual a autora Matilde Campilho aborda a descoberta, em 1953, da estrutura da molécula do DNA, correalizada pelos cientistas James Watson e Francis Crick.

A forma verbal “termine” (R.5), que denota uma ação incerta ou irreal, foi empregada para indicar que a carta que Crick escreveu a seu filho, na realidade, não se encerra com as palavras ‘Muito amor, papai’ (R. 5 e 6).

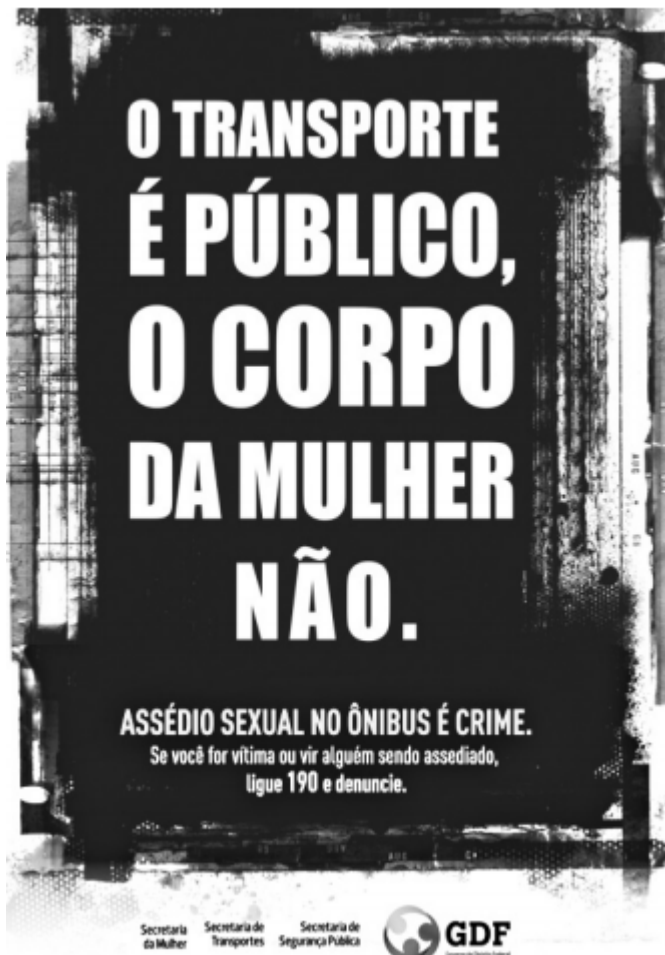
- CERTO
- ERRADO

Esse material não poderá ser comercializado ou redistribuído sem autorização <http://concursosprepara.com.br>

Língua Portuguesa / Domínio da estrutura morfosintática do período / Emprego das classes de palavras

Fonte: PROFESSOR DE EDUCAÇÃO BÁSICA - ÁREA DE ATUAÇÃO: PORTUGUÊS / SEE/DFT / 2017 / CESPE

Q6.



Internet: <www.mulher.df.gov.br> (com adaptações).

No que se refere às ideias e aos aspectos linguísticos do texto precedente, julgue os itens a seguir.

No terceiro período do texto, a conjunção “ou” está associada ao valor de inclusão e a conjunção “e” associada ao valor de sequenciação temporal.

- CERTO
- ERRADO

Esse material não poderá ser comercializado ou redistribuído sem autorização <http://concursoprepara.com.br>

Língua Portuguesa / Domínio da estrutura morfossintática do período / Relações de coordenação e subordinação entre orações e entre termos da oração

Fonte: ADVOGADO / EBSERH / 2018 / CESPE

Q7.

Texto CB1A1AAA

Já houve quem dissesse por aí que o Rio de Janeiro é a cidade das explosões. Na verdade, não há semana em que os jornais não registrem uma aqui e ali, na parte rural.

A ideia que se faz do Rio é a de que é ele um vasto paiol, e que vivemos sempre ameaçados de ir pelos ares, como se estivéssemos a bordo de um navio de guerra, ou habitando uma fortaleza cheia de explosivos terríveis.

Certamente que essa pólvora terá toda ela emprego útil; mas, se ela é indispensável para certos fins industriais, convinha que se averiguassem bem as causas das explosões, se são acidentais ou propositais, a fim de que fossem removidas na medida do possível. Isso, porém, é que não se tem dado e

creio que até hoje não têm as autoridades chegado a resultados positivos.

Entretanto, é sabido que certas pólvoras, submetidas a dadas condições, explodem espontaneamente, e tem sido essa a explicação para uma série de acidentes bastante dolorosos, a começar pelo do Maine, na baía de Havana, sem esquecer também o do Aquidabã.

Noticiam os jornais que o governo vende, quando avariada, grande quantidade dessas pólvoras.

Tudo indica que o primeiro cuidado do governo devia ser não entregar a particulares tão perigosas pólvoras, que explodem assim sem mais nem menos, pondo pacíficas vidas em constante perigo.

Creio que o governo não é assim um negociante ganancioso que vende gêneros que possam trazer a destruição de vidas preciosas; e creio que não é, porquanto anda sempre zangado com os farmacêuticos que vendem cocaína aos suicidas. Há sempre no Estado curiosas contradições.

Lima Barreto Pólvora e cocaína In: Vida urbana, 5/1/1915

Internet: <www.dominiopublico.gov.br

br> (com adaptações)

No que se refere às estruturas linguísticas do texto CB1A1AAA, julgue os itens seguintes.

O sujeito elíptico da forma verbal “anda” (R.28) retoma a expressão “um negociante ganancioso” (R. 26 e 27).

- CERTO
- ERRADO

Esse material nao podera ser comercializado ou redistribuido sem autorizacao <http://concursoprepara.com.br>

Língua Portuguesa / Domínio da estrutura morfossintática do período / Emprego dos sinais de pontuação

Fonte: PROFESSOR DE EDUCAÇÃO BÁSICA - ÁREA DE ATUAÇÃO: PORTUGUÊS / SEE/DFT / 2017 / CESPE

Q8.

A experimentação é característica dos processos de aquisição de conhecimentos. Ao adquirir a escrita, a criança testa hipóteses já construídas acerca desse sistema. Pode-se pensar então que, mesmo antes de entrar para a escola, o aprendiz, graças às práticas de letramento às quais está exposto cotidianamente, já construiu suas hipóteses no que diz respeito à segmentação da escrita. No entanto, ao testá-las, o que se lhe apresenta é a dúvida sobre o lugar em que espaços devem ser inseridos na escrita. Para a resolução desse problema, é necessário que o aprendiz cumpra a complexa tarefa de compreender o que é uma palavra.

Começam a surgir, exatamente nesse período, as segmentações não convencionais. Da falta de espaço entre fronteiras vocabulares — hipossegmentação — surgem estruturas do tipo “derepente”, “muitolongo”, “chicobento”; da inserção de um espaço indevido no interior da palavra — hipersegmentação —, estruturas como “em controu”, “amanhe seu”, “chapeu sinhô”.

Ana Paula Nobre da Cunha e Ana Ruth Moresco Miranda. A hipo e a hipersegmentação nos dados de aquisição de escrita: a influência da prosódia. In: Alfa. 53 (1), 2009, p. 127-148.
Internet: <<http://piwik.seer.fclar.unesp.br>> (com adaptações).

Julgue os itens subsecutivos, referentes às ideias e aos aspectos linguísticos do texto anterior.

O emprego das vírgulas no terceiro período do texto justifica-se pela mesma regra de pontuação.

- CERTO
- ERRADO

Esse material não poderá ser comercializado ou redistribuído sem autorização <http://concursosprepara.com.br>

Língua Portuguesa / Domínio da estrutura morfosintática do período / Concordância verbal e nominal

Fonte: OFICIAL DE INTELIGÊNCIA - ÁREA 1 / ABIN / 2018 / CESPE

Q9.

Texto CB1A1AAA

A atividade de busca por dados e informações e a interpretação de seu significado, o que se conhece hoje por inteligência, sempre desempenhou um papel preponderante na história da humanidade, principalmente na política internacional, em maior ou menor grau, conforme a época. Atualmente, como em nenhum outro período da história, crescem e se multiplicam as agências governamentais em uma complexa rede internacional à procura de ameaças veladas ou qualquer tipo de informação considerada sensível, em um jogo estratégico de poder e influência globais. É esse processo de identificação de ameaças, a busca por informações e dados, que pretende detectar intenções dissimuladas que ocultem os mais diversos interesses, o que chamo de guerra secreta. Essa modalidade de guerra se desenvolve entre agências ou serviços secretos, em uma corrida para ver quem chega primeiro. Trata-se do mais complexo dos conflitos, pois ocorre nas sombras, nos bastidores do poder, identificando propagandas enganosas, desinformação, e celebrando acordos cujas partes sabem antecipadamente que nunca serão cumpridos. Muitas das informações levantadas por agentes secretos em ações de espionagem foram utilizadas em guerras ou mesmo serviram de pivô central para desencadear tais conflitos. Convivemos com a guerra secreta há muito tempo, embora de forma não perceptível, e, a cada ciclo histórico, com maior intensidade.

André Luís Woloszyn. Guerra nas sombras: os bastidores dos serviços secretos internacionais. São Paulo: Editora Contexto, 2013, p. 7-8 (com adaptações).

A respeito das ideias e das estruturas linguísticas do texto CB1A1AAA, julgue os itens seguintes.

No trecho “poder e influência globais” (R.10), a palavra “globais” apresenta flexão de plural porque caracteriza tanto “poder” quanto “influência” e, nesse caso, seria gramaticalmente incorreto seu emprego no singular — poder e influência global.

- CERTO
- ERRADO

Esse material não poderá ser comercializado ou redistribuído sem autorização <http://concursosprepara.com.br>

Língua Portuguesa / Domínio da estrutura morfosintática do período / Regência verbal e nominal

Fonte: PROFESSOR DE EDUCAÇÃO BÁSICA - ÁREA DE ATUAÇÃO: PORTUGUÊS / SEE/DFT / 2017 / CESPE

Q10.

Aula de Português

A linguagem
na ponta da língua,
tão fácil de falar
e de entender.
A linguagem
na superfície estrelada de letras,
sabe lá o que ela quer dizer?
Professor Carlos Góis, ele é quem sabe,
e vai desmatando
o amazonas de minha ignorância.
Figuras de gramática, esquipáticas,
atropelam-me, aturdem-me, sequestram-me.
Já esqueci a língua em que comia,
em que pedia para ir lá fora,
em que levava e dava pontapé,
a língua, breve língua entrecortada
do namoro com a prima.
O português são dois; o outro, mistério.

Carlos Drummond de Andrade. Poesia Completa.
Rio de Janeiro: Nova Aguilar, 2003, p.1089.

A respeito dos aspectos gramaticais desse poema, julgue os itens a seguir.

Considerando-se as regências do verbo esquecer prescritas para o português, estaria correta a seguinte reescrita para a oração “Já esqueci a língua” (v.13): Já esqueci da língua.

- CERTO
- ERRADO

Esse material não poderá ser comercializado ou redistribuído sem autorização <http://concursoprepara.com.br>

Língua Portuguesa / Domínio da estrutura morfossintática do período / Emprego do sinal indicativo de crase

Fonte: ANALISTA DE GESTÃO EDUCACIONAL - ESPECIALIDADE: ADMINISTRAÇÃO / SEE/DFT / 2017 / CESPE

Q11.

Texto CB1A1BBB

Pedir ao educador que situe o centro de gravidade na própria criança é pedir-lhe nada menos que fazer uma revolução, se é verdade que até agora o centro de gravidade foi situado fora dela. É essa revolução — exigência fundamental do movimento da educação nova — que Claparède compara à que Copérnico realizou na astronomia, e que ele define, com tanta felicidade, nas seguintes linhas: “são os métodos e os programas que gravitam em torno da criança e não mais a criança que gira em torno de um programa decidido fora dela. Essa é a revolução copernicana à qual a psicologia convida o educador”.

M. A. Bloch. Filosofia da educação nova. Paris: PUF, 1973, p. 33 (com adaptações).

Com relação às ideias do texto CB1A1BBB e aos seus aspectos linguísticos, julgue os itens a seguir.

A supressão do acento grave, indicativo de crase, no trecho “que Claparède compara à que Copérnico realizou na astronomia” (R. 5 e 6), prejudicaria a correção gramatical do texto, dada a impossibilidade de omissão do artigo definido no contexto.

- CERTO
 - ERRADO
-

Língua Portuguesa / Domínio da estrutura morfossintática do período / Colocação dos pronomes átonos

Fonte: TÉCNICO ADMINISTRATIVO / ANVISA / 2016 / CESPE

Q12.

Ao combater a febre amarela, Oswaldo Cruz enfrentou vários problemas. Grande parte dos médicos e da população acreditava que a doença se transmitia pelo contato com roupas, suor, sangue e secreções de doentes. No entanto, Oswaldo Cruz acreditava em uma nova teoria: o transmissor da febre amarela era um mosquito. Assim, suspendeu as desinfecções, método então tradicional no combate à moléstia, e implantou medidas sanitárias com brigadas que percorreram casas, jardins, quintais e ruas, para eliminar focos de insetos. Sua atuação provocou violenta reação popular.

Em 1904, a oposição a Oswaldo Cruz atingiu seu ápice. Com o recrudescimento dos surtos de varíola, o sanitarista tentou promover a vacinação em massa da população. Os jornais lançaram uma campanha contra a medida. O congresso protestou e foi organizada a Liga Contra a Vacinação Obrigatória. No dia 13 de novembro, estourou a rebelião popular e, no dia 14, a Escola Militar da Praia Vermelha se levantou. O governo derrotou a rebelião, mas suspendeu a obrigatoriedade da vacina.

Oswaldo Cruz acabou vencendo a batalha. Em 1907, a febre amarela estava erradicada do Rio de Janeiro. Em 1908, uma epidemia de varíola levou a população aos postos de vacinação. O Brasil finalmente reconhecia o valor do sanitarista.

Oswaldo Cruz. Internet: <<http://portal.fiocruz.br/pt-br/content/oswaldo-cruz>> (com adaptações).

Acerca dos sentidos e de aspectos linguísticos do texto, julgue os itens que se seguem.

Na linha 3, o termo “se” é um pronome apassivador e, caso sua colocação fosse alterada de proclítica — como está no texto — para enclítica — que a doença transmitia-se —, essa alteração incorreria em erro gramatical.

- CERTO
- ERRADO

Língua Portuguesa / Reescritura de frases e parágrafos do texto

Fonte: ADVOGADO / EBSERH / 2018 / CESPE

Q13.

Texto CB1A1AAA

Já houve quem dissesse por aí que o Rio de Janeiro é a cidade das explosões. Na verdade, não há semana em que os jornais não registrem uma aqui e ali, na parte rural.

A ideia que se faz do Rio é a de que é ele um vasto paiol, e que vivemos sempre ameaçados de ir pelos ares, como se estivéssemos a bordo de um navio de guerra, ou habitando uma fortaleza cheia de explosivos terríveis.

Certamente que essa pólvora terá toda ela emprego útil; mas, se ela é indispensável para certos fins industriais, convinha que se averiguassem bem as causas das explosões, se são acidentais ou propositais, a fim de que fossem removidas

na medida do possível. Isso, porém, é que não se tem dado e creio que até hoje não têm as autoridades chegado a resultados positivos.

Entretanto, é sabido que certas pólvoras, submetidas a dadas condições, explodem espontaneamente, e tem sido essa a explicação para uma série de acidentes bastante dolorosos, a começar pelo do Maine, na baía de Havana, sem esquecer também o do Aquidabã.

Noticiam os jornais que o governo vende, quando avariada, grande quantidade dessas pólvoras.

Tudo indica que o primeiro cuidado do governo devia ser não entregar a particulares tão perigosas pólvoras, que explodem assim sem mais nem menos, pondo pacíficas vidas em constante perigo.

Creio que o governo não é assim um negociante ganancioso que vende gêneros que possam trazer a destruição de vidas preciosas; e creio que não é, porquanto anda sempre zangado com os farmacêuticos que vendem cocaína aos suicidas. Há sempre no Estado curiosas contradições.

Lima Barreto Pólvora e cocaína In: Vida urbana, 5/1/1915

Internet: <www.dominiopublico.gov.br

> (com adaptações)

No que se refere às estruturas linguísticas do texto CB1A1AAA, julgue os itens seguintes.

Feitas as devidas alterações nas letras maiúsculas e minúsculas e retirada a vírgula após "Na verdade" (R.2), esta expressão poderia ser deslocada para o final do período, logo após "rural", sem prejuízo para a correção gramatical e para os sentidos do texto.

- CERTO
- ERRADO

Esse material nao podera ser comercializado ou redistribuido sem autorizacao <http://concursoprepara.com.br>

Língua Portuguesa / Correspondência oficial (conforme Manual da Presidência da República)

Fonte: CARGO 1: ANALISTA JUDICIÁRIO - ÁREA ADMINISTRATIVA / STJ / 2018 / CESPE

Q14.

XXXX n.º 7789/GP

Brasília, 9 de setembro de 2017.

A Vossa Excelência o Senhor
Desembargador AAAAA
Presidente do
Tribunal de Justiça do Distrito Federal e dos Territórios

Assunto: Encerramento de período de cessão de servidores

Excelentíssimo Presidente,

1. Em alusão à solicitação de prorrogação de cessão de servidores, cumpre-me informar a Vossa Excelência que o art. 18 da Resolução STJ/GP n.º 334, de maio de 2016, estabelece que as cessões desta Corte devem ater-se ao período de 90 dias.
2. Diante disso, indeferi a solicitação de prorrogação de prazo de cessão de Fulano e Beltrano, que devem, findo o período estipulado, retornar a suas atividades nesta Corte.

Respeitosamente,

Ministro BBBBB
Presidente

Considerando que o texto apresentado constitua um expediente hipotético, julgue os itens a seguir, acerca de aspectos da redação oficial.

Haja vista os órgãos interlocutores da comunicação, o expediente apresentado é um ofício.

- CERTO
- ERRADO

Esse material não poderá ser comercializado ou redistribuído sem autorização <http://concursoprepara.com.br>

Informática / Conceito de internet e intranet

Fonte: TÉCNICO EM INFORMÁTICA / EBSEERH / 2018 / CESPE

Q15.

Julgue os próximos itens, em relação aos conceitos da arquitetura cliente-servidor e de Internet e intranet.

A Internet foi projetada para ser altamente tolerante a falhas, continuando a transmitir o tráfego mesmo no caso de ocorrer ataques nucleares em várias partes da rede de computadores.

- CERTO
- ERRADO

Esse material não poderá ser comercializado ou redistribuído sem autorização <http://concursoprepara.com.br>

Informática / Conceitos e modos de utilização de tecnologias, ferramentas, aplicativos e procedimentos associados a internet/intranet

Fonte: TÉCNICO EM INFORMÁTICA / EBSEERH / 2018 / CESPE

Q16.

Acerca de equipamentos de informática, julgue os itens seguintes.

Uma impressora LPD é identificada pelo endereço IP da máquina servidora e pelo nome de fila nessa máquina.

- CERTO
- ERRADO

Esse material não poderá ser comercializado ou redistribuído sem autorização <http://concursoprepara.com.br>

Informática / Ferramentas e aplicativos / De navegação

Fonte: ANALISTA JUDICIÁRIO - ÁREA ADMINISTRATIVA / STM / 2018 / CESPE

Q17.

Julgue os seguintes itens, relativos a noções de informática.

No Google Chrome, o Menu de Configurações oferece a opção de importar os arquivos de favoritos e configurações, no caso de se aproveitar a lista de sítios favoritos e a lista de senhas de acesso salvas, para uso em outros browsers ou outros dispositivos e computadores.

- CERTO
- ERRADO

Esse material não poderá ser comercializado ou redistribuído sem autorização <http://concursoprepara.com.br>

Informática / Ferramentas e aplicativos / De correio eletrônico

Fonte: AUXILIAR TÉCNICO DE CONTROLE EXTERNO - INFORMÁTICA / TCE/PA / 2016 / CESPE

Q18.

Acerca do pacote Microsoft Office, julgue os itens a seguir.

No Outlook, se a opção Com cópia oculta (Cco) estiver ativada durante a criação de uma nova mensagem de email, poderá ser efetuada a inserção de um ou mais endereços como destinatários, que receberão cópias do email com o conteúdo ocultado.

- CERTO
- ERRADO

Esse material não poderá ser comercializado ou redistribuído sem autorização <http://concursoprepara.com.br>

Informática / Ferramentas e aplicativos / De grupos de discussão e de redes sociais

Fonte: PRIMEIRO-TENENTE / Corpo de Bombeiro Militar/CE / 2014 / CESPE

Q19.

Com relação a redes, Internet e segurança, julgue os itens.

Os fóruns ou listas de discussão na Internet, denominados também salas de chat ou de bate-papo, dispõem de ambiente on-line para discussão em tempo real entre os membros cadastrados.

- CERTO
- ERRADO

Esse material não poderá ser comercializado ou redistribuído sem autorização <http://concursoprepara.com.br>

Fonte: SOLDADO COMBATENTE / Polícia Militar/AL / 2017 / CESPE

Q20.

Julgue os itens subsequentes, acerca do sítio de busca Google; dos conceitos de organização e de gerenciamento de arquivos; e dos aplicativos para segurança da informação.

Embora possua uma enorme quantidade de recursos, o Google não permite a realização de pesquisa de imagens por meio da especificação de um formato de arquivo, impossibilitando, por exemplo, que se pesquisem exclusivamente arquivos com a extensão JPG.

- CERTO
- ERRADO

Esse material não poderá ser comercializado ou redistribuído sem autorização <http://concursoprepara.com.br>

Fonte: TÉCNICO EM INFORMÁTICA / EBSEH / 2018 / CESPE

Q21.

Acerca dos ambientes Linux e Windows, julgue os itens que se seguem.

O Linux Kernel forma a estrutura do sistema operacional Linux.

- CERTO
- ERRADO

Esse material não poderá ser comercializado ou redistribuído sem autorização <http://concursoprepara.com.br>

Fonte: CARGO 12: TÉCNICO JUDICIÁRIO - SUPORTE TÉCNICO / STJ / 2018 / CESPE

Q22.

Julgue os próximos itens, a respeito de backup em estações de trabalho Windows.

O Windows 10 permite que o usuário configure as opções de backup para um disco de rede. Assim, o backup copia, para o local definido, todo o conteúdo da pasta C:\Users\

- CERTO
- ERRADO

Esse material não poderá ser comercializado ou redistribuído sem autorização <http://concursoprepara.com.br>

Fonte: ESCRIVÃO DE POLÍCIA / Polícia Civil/AL / 2012 / CESPE

Q23.

No que se refere a conceitos básicos relacionados à informática e modos de utilização das tecnologias, julgue os itens a seguir.

O conjunto de ferramentas do Google Docs permite a criação on-line de documentos, planilhas e apresentações.

- CERTO
- ERRADO

Esse material não poderá ser comercializado ou redistribuído sem autorização <http://concursosprepara.com.br>

Informática / Suítes de Escritório / Microsoft Office / Textos

Fonte: TÉCNICO MUNICIPAL DE CONTROLE INTERNO - ÁREA: AUDITORIA, FISCALIZAÇÃO, OUVIDORIA E TRANSPARÊNCIA - CAMPO DE ATUAÇÃO: GERAL / Pref. João Pessoa/PB / 2018 / CESPE

Q24.

Julgue os próximos itens, relativos aos sistemas operacionais Linux e Windows e ao editor de texto Microsoft Word 2013.

A Faixa de Opções do Word 2013 foi criada com o intuito de ajudar o usuário a localizar rapidamente os comandos, que estão organizados em guias, as quais, por sua vez, são organizadas em grupos lógicos.

- CERTO
- ERRADO

Esse material não poderá ser comercializado ou redistribuído sem autorização <http://concursosprepara.com.br>

Informática / Suítes de Escritório / Microsoft Office / Planilhas

Fonte: SOLDADO COMBATENTE / Polícia Militar/AL / 2017 / CESPE

Q25.

Julgue os próximos itens, relativos ao sistema operacional Linux, ao programa Microsoft Excel 2013 e ao programa de navegação Google Chrome.

No Microsoft Excel 2013, embora o usuário possa fazer referências a células de outras planilhas pertencentes a um mesmo arquivo, ele está impedido de vincular uma célula contida em uma planilha de um arquivo a outra célula de uma planilha de outro arquivo, ainda que os dois arquivos estejam na mesma pasta.

- CERTO
- ERRADO

Esse material não poderá ser comercializado ou redistribuído sem autorização <http://concursosprepara.com.br>

Informática / Suítes de Escritório / Microsoft Office / Apresentações

Fonte: TÉCNICO DE GESTÃO EDUCACIONAL - ESPECIALIDADE: APOIO ADMINISTRATIVO / SEE/DFT / 2017 / CESPE

Q26.

Julgue os próximos itens, relativos aos aplicativos para edição de textos, planilhas e apresentações do ambiente Microsoft Office 2013.

Uma apresentação criada no PowerPoint 2013 não poderá ser salva em uma versão anterior a esta, visto que a versão de 2013

contém elementos mais complexos que as anteriores.

- CERTO
- ERRADO

Esse material não poderá ser comercializado ou redistribuído sem autorização <http://concursosprepara.com.br>

Informática / Suítes de Escritório / BrOffice / Textos

Fonte: ANALISTA DO SEGURO SOCIAL / INSS / 2016 / CESPE

Q27.

Acerca de aplicativos para edição de textos e planilhas e do Windows 10, julgue os próximos itens.

Situação hipotética: Elisa recebeu a tarefa de redigir uma minuta de texto a ser enviada para sua chefia superior, com a condição de que todos os servidores do setor pudessem colaborar com a redação da minuta, ficando Elisa encarregada de consolidar o documento final. Após digitar a primeira versão do documento, Elisa compartilhou o respectivo arquivo, a partir de sua estação de trabalho. Todos realizaram a edição do texto no mesmo arquivo por meio do LibreOffice Writer com a função Gravar alterações ativada. **Assertiva:** Nessa situação, quando da revisão final do texto, Elisa terá acesso a diversas informações, tais como: tipo de alteração, data e hora da alteração e autor da alteração.

- CERTO
- ERRADO

Esse material não poderá ser comercializado ou redistribuído sem autorização <http://concursosprepara.com.br>

Informática / Suítes de Escritório / BrOffice / Planilhas

Fonte: ANALISTA DO SEGURO SOCIAL / INSS / 2016 / CESPE

Q28.

Acerca de aplicativos para edição de textos e planilhas e do Windows 10, julgue os próximos itens.

Situação hipotética: Fábio, servidor do INSS, recebeu a listagem dos cinco últimos rendimentos de um pensionista e, para que fosse calculada a média desses rendimentos, ele inseriu os dados no LibreOffice Calc, conforme planilha mostrada abaixo.

	A
1	R\$ 1.896,21
2	R\$ 2.345,78
3	R\$ 2.145,09
4	R\$ 2.777,32
5	R\$ 5.945,97
6	
7	

Assertiva: Nessa situação, por meio da fórmula =MED(A1:A5;5), inserida na célula A6, Fábio poderá determinar corretamente a média desejada.

- CERTO
 - ERRADO
-

Informática / Suítes de Escritório / BrOffice / Apresentações

Fonte: TÉCNICO DO SEGURO SOCIAL / INSS / 2016 / CESPE

Q29.

Com relação a informática, julgue os itens que se seguem.

Em um texto ou imagem contido em eslaide que esteja em edição no programa Libre Office Impress, é possível, por meio da opção Hyperlink, criar um link que permita o acesso a uma página web.

- CERTO
- ERRADO

Esse material nao podera ser comercializado ou redistribuido sem autorizacao <http://concursoprepara.com.br>

Informática / Redes de computadores / World wide web: organização de informação para uso na Internet

Fonte: TÉCNICO JUDICIÁRIO - ÁREA ADMINISTRATIVA / STM / 2018 / CESPE

Q30.

Com relação a noções de informática, julgue os itens a seguir.

O Google Chrome e o Internet Explorer — programas para navegação na Web — possuem opção para se apagar o histórico de navegações, a qual faz que os sítios visitados sejam bloqueados e não mais sejam visitados pelo usuário.

- CERTO
- ERRADO

Esse material nao podera ser comercializado ou redistribuido sem autorizacao <http://concursoprepara.com.br>

Informática / Redes de computadores / Componentes e meios físicos de comunicação

Fonte: TÉCNICO EM INFORMÁTICA / EBSERH / 2018 / CESPE

Q31.

No que diz respeito às redes LANs e WANs e aos protocolos e serviços de redes de computadores, julgue os itens subsecutivos.

Um serviço de rede pode ser definido como um conjunto de operações que uma camada oferece à camada superior, sendo estabelecidas as operações que a camada executa em nome dos usuários e informado como essas operações são implementadas.

- CERTO
- ERRADO

Esse material nao podera ser comercializado ou redistribuido sem autorizacao <http://concursoprepara.com.br>

Informática / Redes de computadores / Arquitetura de redes

Fonte: TÉCNICO EM INFORMÁTICA / EBSERH / 2018 / CESPE

Q32.

No que diz respeito às redes LANs e WANs e aos protocolos e serviços de redes de computadores, julgue os itens subsecutivos.

Nas redes WANs, o atraso de propagação, definido como a distância entre dois roteadores dividida pela velocidade de propagação, é da ordem de milissegundos.

- CERTO
- ERRADO

Esse material não poderá ser comercializado ou redistribuído sem autorização <http://concursoprepara.com.br>

Informática / Redes de computadores / Protocolos de comunicação

Fonte: TÉCNICO EM INFORMÁTICA / EBSERH / 2018 / CESPE

Q33.

No que diz respeito às redes LANs e WANs e aos protocolos e serviços de redes de computadores, julgue os itens subsecutivos.

Uma LAN física relativamente grande pode ser dividida em duas LANs lógicas menores.

- CERTO
- ERRADO

Esse material não poderá ser comercializado ou redistribuído sem autorização <http://concursoprepara.com.br>

Informática / Redes de computadores / Segurança de redes

Fonte: SOLDADO DO QUADRO DE PRAÇA / Polícia Militar/MA / 2017 / CESPE

Q34.

A seguir são apresentadas três situações hipotéticas.

I Um usuário, após sequestro de seus dados, recebeu a informação de que, para reavê-los, seria necessário realizar um pagamento ao sequestrador.

II Um usuário recebeu informação, por meio do setor de segurança da informação do seu órgão, de que seu computador, sem seu conhecimento, havia sido usado em um ataque a uma rede de outro órgão.

III Em um dado momento do dia, um usuário notou que sua máquina estava consumindo mais recursos de memória do que o habitual e, ao executar no computador um programa de proteção, obteve a seguinte mensagem: "arquivo xpto infectado com o worm xyz".

Com referência a essas situações hipotéticas e à segurança da informação, julgue os itens subsequentes.

O ataque descrito na situação I é o ransomware, que, geralmente usando criptografia, torna inacessíveis os dados armazenados em um equipamento.

- CERTO
- ERRADO

Esse material não poderá ser comercializado ou redistribuído sem autorização <http://concursoprepara.com.br>

Fonte: SOLDADO DO QUADRO DE PRAÇA / Polícia Militar/MA / 2017 / CESPE

Q35.

A seguir são apresentadas três situações hipotéticas.

I Um usuário, após sequestro de seus dados, recebeu a informação de que, para reavê-los, seria necessário realizar um pagamento ao sequestrador.

II Um usuário recebeu informação, por meio do setor de segurança da informação do seu órgão, de que seu computador, sem seu conhecimento, havia sido usado em um ataque a uma rede de outro órgão.

III Em um dado momento do dia, um usuário notou que sua máquina estava consumindo mais recursos de memória do que o habitual e, ao executar no computador um programa de proteção, obteve a seguinte mensagem: "arquivo xpto infectado com o worm xyz".

Com referência a essas situações hipotéticas e à segurança da informação, julgue os itens subsequentes.

A situação III caracteriza-se mais como vírus do que como um worm, pois os vírus são responsáveis por consumir muitos recursos, ao passo que os worms permitem o retorno de um invasor ao computador comprometido.

- CERTO
- ERRADO

Esse material não poderá ser comercializado ou redistribuído sem autorização <http://concursoprepara.com.br>

Informática / Conceitos de proteção e segurança / Aplicativos para segurança (antivírus, firewall, anti-spyware etc.)

Fonte: SOLDADO DO QUADRO DE PRAÇA / Polícia Militar/MA / 2017 / CESPE

Q36.

A seguir são apresentadas três situações hipotéticas.

I Um usuário, após sequestro de seus dados, recebeu a informação de que, para reavê-los, seria necessário realizar um pagamento ao sequestrador.

II Um usuário recebeu informação, por meio do setor de segurança da informação do seu órgão, de que seu computador, sem seu conhecimento, havia sido usado em um ataque a uma rede de outro órgão.

III Em um dado momento do dia, um usuário notou que sua máquina estava consumindo mais recursos de memória do que o habitual e, ao executar no computador um programa de proteção, obteve a seguinte mensagem: "arquivo xpto infectado com o worm xyz".

Com referência a essas situações hipotéticas e à segurança da informação, julgue os itens subsequentes.

As três situações apresentadas poderiam ter sido evitadas se um antiadware atualizado e funcional estivesse instalado nos computadores em questão, uma vez que esse é um tipo de programa capaz de evitar infecções e ataques.

- CERTO
- ERRADO

Esse material não poderá ser comercializado ou redistribuído sem autorização <http://concursoprepara.com.br>

Informática / Computação na nuvem (cloud computing)

Fonte: AUXILIAR TÉCNICO DE CONTROLE EXTERNO - ADMINISTRATIVA / TCE/PA / 2016 / CESPE

Q37.

No que diz respeito aos ambientes e aplicativos de acesso a Internet, julgue os próximos itens.

Computação em nuvem é a forma de utilizar memória computacional e local de armazenamento de arquivos em computadores interligados à Internet, podendo esses arquivos ser acessados de qualquer lugar do mundo conectado a esta rede.

- CERTO
- ERRADO

Esse material não poderá ser comercializado ou redistribuído sem autorização <http://concursoprepara.com.br>

Informática / Sistemas de informação / Fases e etapas de sistema de informação

Fonte: ANALISTA MINISTERIAL - ÁREA INFORMÁTICA / MPE/PI / 2012 / CESPE

Q38.

Considerando que, no desenvolvimento de um novo sistema para a empresa, um analista seja encarregado de avaliar e monitorar a utilização de normas e padrões de segurança da informação, julgue os itens subsequentes.

De acordo com as recomendações da norma ABNT NBR ISO/IEC 27002:2005, o sistema em desenvolvimento deverá ser integrado à parte da gestão dos ativos da empresa, sendo conveniente que seja designada uma pessoa que detenha os direitos de propriedade sobre o ativo.

- CERTO
- ERRADO

Esse material não poderá ser comercializado ou redistribuído sem autorização <http://concursoprepara.com.br>

Informática / Teoria da informação / Conceitos de informação, dados, representação de dados, de conhecimentos, segurança e inteligência

Fonte: AUDITOR DE CONTROLE EXTERNO - INFORMÁTICA - WEB DESIGN / TCE/PA / 2016 / CESPE

Q39.

No que se refere aos conceitos de usabilidade, comunicabilidade, acessibilidade e navegabilidade, bem como à arquitetura da informação, julgue os itens a seguir.

A escolha de ícones e nomes de links adequados ao contexto simbólico do usuário aumenta a sua capacidade de interpretação correta da interface e a sua comunicabilidade.

- CERTO

- ERRADO

Esse material não poderá ser comercializado ou redistribuído sem autorização <http://concursoprepara.com.br>

Informática / Banco de dados / Base de dados, documentação e prototipação

Fonte: CARGO 12: TÉCNICO JUDICIÁRIO - SUPORTE TÉCNICO / STJ / 2018 / CESPE

Q40.

Acerca de banco de dados, julgue os itens que se seguem.

Em um diagrama MER, a entidade representa uma coisa concreta do mundo real, enquanto as coisas abstratas são representadas pelo relacionamento entre as entidades.

- CERTO
- ERRADO

Esse material não poderá ser comercializado ou redistribuído sem autorização <http://concursoprepara.com.br>

Informática / Banco de dados / Dados estruturados e não estruturados

Fonte: AUXILIAR TÉCNICO DE CONTROLE EXTERNO - INFORMÁTICA / TCE/PA / 2016 / CESPE

Q41.

No que concerne a banco de dados, julgue os itens a seguir.

Em bancos de dados relacionais, chave estrangeira é aquela que permite uma ligação lógica entre duas tabelas — a chave estrangeira de uma tabela se liga logicamente à chave primária de outra tabela.

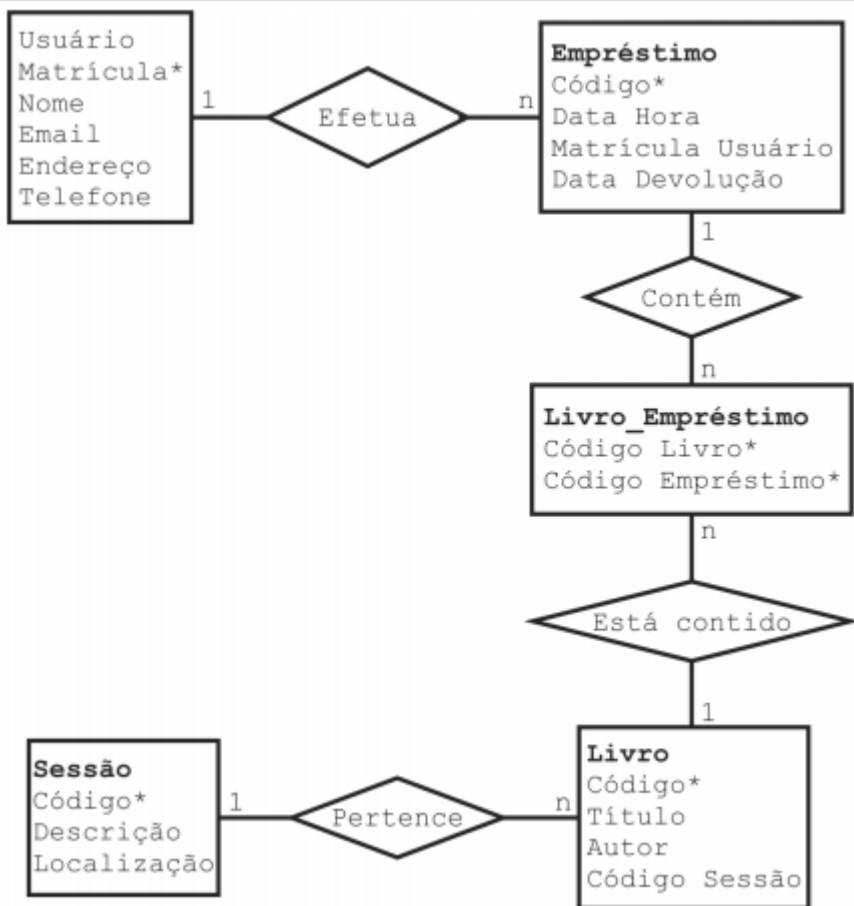
- CERTO
- ERRADO

Esse material não poderá ser comercializado ou redistribuído sem autorização <http://concursoprepara.com.br>

Informática / Banco de dados / Modelo entidade-relacionamento; Banco de dados relacionais: conceitos básicos e características; Chaves e relacionamentos

Fonte: TÉCNICO DE TECNOLOGIA DA INFORMAÇÃO / FUB / 2016 / CESPE

Q42.



Considerando o diagrama precedente, que representa o modelo entidade-relacionamento de um sistema de aluguel de livros de uma repartição pública, julgue os itens que se seguem.

No modelo apresentado, um empréstimo contém vários itens, entretanto um item só pode estar contido em um único empréstimo.

- CERTO
- ERRADO

Esse material não poderá ser comercializado ou redistribuído sem autorização <http://concursoprepara.com.br>

Informática / Banco de dados / Noções de mineração de dados: conceituação e características

Fonte: ANALISTA TECNOLOGIA DA INFORMAÇÃO / EBSEH / 2018 / CESPE

Q43.

Julgue os itens que se seguem, a respeito de arquitetura e tecnologias de sistemas de informação.

A descoberta de novas regras e padrões em conjuntos de dados fornecidos, ou aquisição de conhecimento indutivo, é um dos objetivos de data mining.

- CERTO
- ERRADO

Esse material não poderá ser comercializado ou redistribuído sem autorização <http://concursoprepara.com.br>

Informática / Redes de comunicação / Introdução a redes (computação/telecomunicações)

Q44.

A respeito de redes de computadores, julgue os itens a seguir.

Hub é um dispositivo de rede de comunicação que atua na camada física sem examinar os endereços da camada de enlace.

- CERTO
- ERRADO

Esse material não poderá ser comercializado ou redistribuído sem autorização <http://concursoprepara.com.br>

Informática / Redes de comunicação / Noções básicas de transmissão de dados: tipos de enlace, códigos, modos e meios de transmissão

Fonte: TÉCNICO EM INFORMÁTICA / EBSERH / 2018 / CESPE

Q45.

Acerca dos fundamentos de comunicação de dados, dos sistemas de transmissão digital e analógica e das arquiteturas OSI e TCP/IP, julgue os itens subsequentes.

Com relação à direção do fluxo de dados, no modo de comunicação half-duplex uma estação pode realizar tanto a transmissão quanto a recepção, no entanto, elas não podem ocorrer ao mesmo tempo.

- CERTO
- ERRADO

Esse material não poderá ser comercializado ou redistribuído sem autorização <http://concursoprepara.com.br>

Informática / Redes de computadores: locais, metropolitanas e de longa distância / Terminologia e aplicações, topologias, modelos de arquitetura (OSI/ISO e TCP/IP) e protocolos

Fonte: TÉCNICO EM INFORMÁTICA / EBSERH / 2018 / CESPE

Q46.

Acerca dos fundamentos de comunicação de dados, dos sistemas de transmissão digital e analógica e das arquiteturas OSI e TCP/IP, julgue os itens subsequentes.

No modelo OSI, a compressão de dados é um exemplo de serviço fornecido pela camada de apresentação.

- CERTO
- ERRADO

Esse material não poderá ser comercializado ou redistribuído sem autorização <http://concursoprepara.com.br>

Noções de Direito Administrativo / Noções de organização administrativa / Centralização, descentralização, concentração e desconcentração

Fonte: ASSISTENTE PORTUÁRIO - ÁREA ADMINISTRATIVA / EMAP / 2018 / CESPE

Q47.

Acerca da organização administrativa da União, julgue os itens seguintes.

A descentralização, uma característica da administração direta, visa distribuir competências dentro de uma mesma

peessoa jurídica, organizada hierarquicamente, a fim de atingir um melhor desempenho.

- CERTO
- ERRADO

Esse material nao podera ser comercializado ou redistribuido sem autorizacao <http://concursoprepara.com.br>

Noções de Direito Administrativo / Noções de organização administrativa / Administração direta e indireta

Fonte: ASSISTENTE PORTUÁRIO - ÁREA ADMINISTRATIVA / EMAP / 2018 / CESPE

Q48.

Tendo como referência as disposições da Lei nº 9.784/1999 e da Lei nº 8.666/1993, julgue os itens subsequentes.

As entidades da administração indireta com personalidade jurídica de direito privado não se subordinam às normas que regem a Lei de Contratos e Licitações da administração pública.

- CERTO
- ERRADO

Esse material nao podera ser comercializado ou redistribuido sem autorizacao <http://concursoprepara.com.br>

Noções de Direito Administrativo / Noções de organização administrativa / Autarquias

Fonte: ASSISTENTE PORTUÁRIO - ÁREA ADMINISTRATIVA / EMAP / 2018 / CESPE

Q49.

Acerca da organização administrativa da União, julgue os itens seguintes.

As autarquias, pessoas jurídicas de direito público, são criadas por lei e têm capacidade de autoadministração.

- CERTO
- ERRADO

Esse material nao podera ser comercializado ou redistribuido sem autorizacao <http://concursoprepara.com.br>

Noções de Direito Administrativo / Noções de organização administrativa / Fundações

Fonte: TÉCNICO MUNICIPAL DE CONTROLE INTERNO - ÁREA: AUDITORIA, FISCALIZAÇÃO, OUVIDORIA E TRANSPARÊNCIA - CAMPO DE ATUAÇÃO: GERAL / Pref. João Pessoa/PB / 2018 / CESPE

Q50.

Acerca da organização da administração direta e indireta, centralizada e descentralizada, julgue os itens a seguir.

É possível a constituição de fundação pública de direito público ou de direito privado para a exploração direta de atividade econômica pelo Estado, quando relevante ao interesse público.

- CERTO
- ERRADO

Esse material nao podera ser comercializado ou redistribuido sem autorizacao <http://concursoprepara.com.br>

Noções de Direito Administrativo / Noções de organização administrativa / Empresas públicas

Q51.

Acerca da organização administrativa da União, julgue os itens seguintes.

A criação de empresa pública, de sociedade de economia mista e de fundação deve ser autorizada por ato do chefe do Poder Executivo.

- CERTO
- ERRADO

Esse material não poderá ser comercializado ou redistribuído sem autorização <http://concursoprepara.com.br>

Noções de Direito Administrativo / Noções de organização administrativa / Sociedades de economia mista

Q52.

Acerca da organização administrativa da União, julgue os itens seguintes.

Sociedade de economia mista é empresa estatal com personalidade jurídica de direito privado; seu capital é oriundo tanto da iniciativa privada quanto do poder público.

- CERTO
- ERRADO

Esse material não poderá ser comercializado ou redistribuído sem autorização <http://concursoprepara.com.br>

Noções de Direito Administrativo / Ato administrativo / Conceito, requisitos, atributos

Q53.

Acerca de atos administrativos e de contratos administrativos, julgue os itens a seguir.

A competência do sujeito é requisito de validade do ato administrativo e, em princípio, irrenunciável, porém sua irrenunciabilidade poderá ser afastada em razão de delegação ou avocação de competências legalmente admitidas.

- CERTO
- ERRADO

Esse material não poderá ser comercializado ou redistribuído sem autorização <http://concursoprepara.com.br>

Noções de Direito Administrativo / Ato administrativo / Classificação e espécies

Q54.

A respeito do direito administrativo, dos atos administrativos e dos agentes públicos e seu regime, julgue os itens a seguir.

A licença consiste em um ato administrativo unilateral e discricionário.

- CERTO
- ERRADO

Esse material não poderá ser comercializado ou redistribuído sem autorização <http://concursoprepara.com.br>

Noções de Direito Administrativo / Agentes públicos / Legislação pertinente / Lei nº 8.112/1990 e suas alterações

Fonte: ASSISTENTE ADMINISTRATIVO / EBSERH / 2018 / CESPE

Q55.

Acerca do regime jurídico dos servidores públicos federais, julgue os itens a seguir.

A investidura em cargo público ocorre com a nomeação devidamente publicada em diário oficial.

- CERTO
- ERRADO

Esse material não poderá ser comercializado ou redistribuído sem autorização <http://concursoprepara.com.br>

Noções de Direito Administrativo / Agentes públicos / Legislação pertinente / Disposições constitucionais aplicáveis

Fonte: CARGO 12: TÉCNICO JUDICIÁRIO - SUPORTE TÉCNICO / STJ / 2018 / CESPE

Q56.

A respeito do que dispõe a Constituição Federal de 1988 (CF) sobre o regime jurídico da administração pública e o Poder Judiciário, julgue os itens seguintes.

Nas contratações temporárias autorizadas pela CF, não é obrigatória a aprovação em concurso público.

- CERTO
- ERRADO

Esse material não poderá ser comercializado ou redistribuído sem autorização <http://concursoprepara.com.br>

Noções de Direito Administrativo / Agentes públicos / Disposições doutrinárias / Conceito; Espécies

Fonte: TÉCNICO JUDICIÁRIO - ÁREA ADMINISTRATIVA / STM / 2018 / CESPE

Q57.

Acerca do direito administrativo, dos atos administrativos e dos agentes públicos, julgue os itens a seguir.

Em que pese ocuparem cargos eletivos, as pessoas físicas que compõem o Poder Legislativo são consideradas agentes públicos.

- CERTO
- ERRADO

Esse material não poderá ser comercializado ou redistribuído sem autorização <http://concursoprepara.com.br>

Noções de Direito Administrativo / Agentes públicos / Disposições doutrinárias / Cargo, emprego e função pública

Fonte: ASSISTENTE ADMINISTRATIVO / EBSERH / 2018 / CESPE

Q58.

Em relação ao direito administrativo, julgue os itens seguintes.

A proibição estabelecida na Constituição Federal de 1988, acerca de acumulação remunerada de cargos públicos, não abrange autarquias, fundações, empresas públicas, sociedades de economia mista, suas subsidiárias, e sociedades controladas, direta ou indiretamente, pelo poder público.

- CERTO
- ERRADO

Esse material não poderá ser comercializado ou redistribuído sem autorização <http://concursoprepara.com.br>

Noções de Direito Administrativo / Poderes administrativos / Poder hierárquico

Fonte: CARGO 12: TÉCNICO JUDICIÁRIO - SUPORTE TÉCNICO / STJ / 2018 / CESPE

Q59.

Julgue os itens a seguir, relativos aos poderes da administração pública.

O poder hierárquico impõe o dever de obediência às ordens proferidas pelos superiores hierárquicos, ainda que manifestamente ilegais, sob pena de punição disciplinar.

- CERTO
- ERRADO

Esse material não poderá ser comercializado ou redistribuído sem autorização <http://concursoprepara.com.br>

Noções de Direito Administrativo / Poderes administrativos / Poder disciplinar

Fonte: CARGO 9: TÉCNICO JUDICIÁRIO - ÁREA ADMINISTRATIVA / STJ / 2018 / CESPE

Q60.

Acerca dos poderes da administração pública e da responsabilidade civil do Estado, julgue os itens a seguir.

O poder disciplinar, decorrente da hierarquia, tem sua discricionariedade limitada, tendo em vista que a administração pública se vincula ao dever de punir.

- CERTO
- ERRADO

Esse material não poderá ser comercializado ou redistribuído sem autorização <http://concursoprepara.com.br>

Noções de Direito Administrativo / Poderes administrativos / Poder regulamentar

Fonte: CARGO 12: TÉCNICO JUDICIÁRIO - SUPORTE TÉCNICO / STJ / 2018 / CESPE

Q61.

Julgue os itens a seguir, relativos aos poderes da administração pública.

O poder regulamentar permite que a administração pública complemente as lacunas legais intencionalmente deixadas pelo legislador.

- CERTO
- ERRADO

Noções de Direito Administrativo / Poderes administrativos / Poder de polícia

Fonte: CARGO 12: TÉCNICO JUDICIÁRIO - SUPORTE TÉCNICO / STJ / 2018 / CESPE

Q62.

Julgue os itens a seguir, relativos aos poderes da administração pública.

As atividades da polícia judiciária não se confundem, necessariamente, com o exercício do poder de polícia administrativo.

- CERTO
- ERRADO

Noções de Direito Administrativo / Poderes administrativos / Uso e abuso do poder

Fonte: CARGO 12: TÉCNICO JUDICIÁRIO - SUPORTE TÉCNICO / STJ / 2018 / CESPE

Q63.

Julgue os itens a seguir, relativos aos poderes da administração pública.

O desvio de poder ocorre quando o ato é realizado por agente público sem competência para a sua prática.

- CERTO
- ERRADO

Noções de Direito Administrativo / Licitação / Princípios

Fonte: CARGO 1: ANALISTA JUDICIÁRIO - ÁREA ADMINISTRATIVA / STJ / 2018 / CESPE

Q64.

Em relação aos princípios aplicáveis à administração pública, julgue os próximos itens.

A indicação dos fundamentos jurídicos que determinaram a decisão administrativa de realizar contratação por dispensa de licitação é suficiente para satisfazer o princípio da motivação.

- CERTO
- ERRADO

Noções de Direito Administrativo / Licitação / Contratação direta: dispensa e inexigibilidade

Fonte: ASSISTENTE PORTUÁRIO - ÁREA ADMINISTRATIVA / EMAP / 2018 / CESPE

Q65.

No que se refere a dispensa de licitação, julgue os itens seguintes.

Não se realizará procedimento licitatório no caso de alienação de bem imóvel da administração pública para outro órgão ou entidade também da administração pública.

- CERTO
- ERRADO

Esse material não poderá ser comercializado ou redistribuído sem autorização <http://concursoprepara.com.br>

Noções de Direito Administrativo / Licitação / Modalidades

Fonte: ASSISTENTE PORTUÁRIO - ÁREA ADMINISTRATIVA / EMAP / 2018 / CESPE

Q66.

Tendo como referência as disposições da Lei nº 9.784/1999 e da Lei nº 8.666/1993, julgue os itens subsequentes.

Concorrência, tomada de preços, convite, concurso e leilão são modalidades de licitação, sendo vedada a combinação entre elas ou a criação de outras modalidades.

- CERTO
- ERRADO

Esse material não poderá ser comercializado ou redistribuído sem autorização <http://concursoprepara.com.br>

Noções de Direito Administrativo / Licitação / Tipos

Fonte: ADMINISTRADOR - CARGO 1 / MP/ENAP / 2015 / CESPE

Q67.

De acordo com a Lei de Licitações, julgue os itens que se seguem.

O registro de preços é a modalidade de licitação utilizada para as compras efetuadas pela administração pública.

- CERTO
- ERRADO

Esse material não poderá ser comercializado ou redistribuído sem autorização <http://concursoprepara.com.br>

Noções de Direito Administrativo / Licitação / Procedimento

Fonte: ASSISTENTE PORTUÁRIO - ÁREA ADMINISTRATIVA / EMAP / 2018 / CESPE

Q68.

A respeito das fases interna e externa da licitação, julgue os itens a seguir.

Sempre que o valor fixado para a contratação for superior a cem mil reais, o processo de licitação será iniciado somente depois da realização de audiência pública pelo órgão responsável.

- CERTO
- ERRADO

Esse material não poderá ser comercializado ou redistribuído sem autorização <http://concursoprepara.com.br>

Noções de Direito Administrativo / Controle da Administração Pública / Controle exercido pela Administração Pública

Q69.

Com relação ao controle exercido pelo Tribunal de Contas da União (TCU), julgue os itens que se seguem.

Cabe ao TCU fiscalizar a aplicação de quaisquer recursos repassados pela União, excetuados aqueles repassados mediante convênio.

- CERTO
- ERRADO

Esse material não poderá ser comercializado ou redistribuído sem autorização <http://concursoprepara.com.br>

Noções de Direito Administrativo / Controle da Administração Pública / Controle judicial

Fonte: TÉCNICO ADMINISTRATIVO / ANVISA / 2016 / CESPE

Q70.

Acerca do regime jurídico-administrativo e do controle da administração pública, julgue os próximos itens.

O controle judicial pode incidir sobre atividades administrativas realizadas em todos os poderes do Estado.

- CERTO
- ERRADO

Esse material não poderá ser comercializado ou redistribuído sem autorização <http://concursoprepara.com.br>

Noções de Direito Administrativo / Controle da Administração Pública / Controle legislativo

Fonte: AUDITOR MUNICIPAL DE CONTROLE INTERNO - ÁREA: AUDITORIA, FISCALIZAÇÃO, OUVIDORIA E TRANSPARÊNCIA - CAMPO DE ATUAÇÃO: GERAL / Pref. João Pessoa/PB / 2018 / CESPE

Q71.

No que se refere a tipos e formas de controle, julgue os itens a seguir.

O julgamento das contas prestadas anualmente pelo presidente da República compete à Câmara dos Deputados, com o auxílio do controle interno.

- CERTO
- ERRADO

Esse material não poderá ser comercializado ou redistribuído sem autorização <http://concursoprepara.com.br>

Noções de Direito Administrativo / Responsabilidade civil do Estado / Responsabilidade civil do Estado no direito brasileiro

Fonte: CARGO 9: TÉCNICO JUDICIÁRIO - ÁREA ADMINISTRATIVA / STJ / 2018 / CESPE

Q72.

Acerca dos poderes da administração pública e da responsabilidade civil do Estado, julgue os itens a seguir.

É objetiva a responsabilidade do agente público em exercício que, por ato doloso, cause danos a terceiros.

- CERTO
- ERRADO

Esse material não poderá ser comercializado ou redistribuído sem autorização <http://concursoprepara.com.br>

Noções de Direito Administrativo / Responsabilidade civil do Estado / Requisitos para a demonstração da responsabilidade do Estado

Fonte: TÉCNICO ADMINISTRATIVO / ANVISA / 2016 / CESPE

Q73.

Julgue os itens que se seguem, relativos aos fundamentos da responsabilidade civil do Estado atualmente adotados pelo direito brasileiro.

Em virtude da observância do princípio da supremacia do interesse público, será integralmente excluída a responsabilidade civil do Estado nos casos de culpa — seja exclusiva, seja concorrente — da vítima atingida pelo dano.

- CERTO
- ERRADO

Esse material não poderá ser comercializado ou redistribuído sem autorização <http://concursoprepara.com.br>

Noções de Direito Administrativo / Responsabilidade civil do Estado / Causas excludentes e atenuantes da responsabilidade do Estado

Fonte: CARGO 9: TÉCNICO JUDICIÁRIO - ÁREA ADMINISTRATIVA / STJ / 2018 / CESPE

Q74.

Acerca dos poderes da administração pública e da responsabilidade civil do Estado, julgue os itens a seguir.

Força maior, culpa de terceiros e caso fortuito constituem causas atenuantes da responsabilidade do Estado por danos.

- CERTO
- ERRADO

Esse material não poderá ser comercializado ou redistribuído sem autorização <http://concursoprepara.com.br>

Noções de Direito Administrativo / Regime jurídico-administrativo / Conceito

Fonte: ADMINISTRADOR / FUB / 2015 / CESPE

Q75.

Acerca de Estado, governo e administração pública, julgue os itens a seguir.

A autonomia do Distrito Federal e sua organização político-administrativa têm limitações constitucionais.

- CERTO
- ERRADO

Esse material não poderá ser comercializado ou redistribuído sem autorização <http://concursoprepara.com.br>

Noções de Direito Administrativo / Regime jurídico-administrativo / Princípios expressos e implícitos da Administração Pública

Fonte: CARGO 1: ANALISTA JUDICIÁRIO - ÁREA ADMINISTRATIVA / STJ / 2018 / CESPE

Q76.

De acordo com os conceitos, valores e princípios éticos e morais, bem como com as disposições da Lei nº 8.429/1992, julgue os itens a seguir.

O agente público que aceitar emprego para assessorar pessoa física que possa ser favorecida pelas atribuições da função pública desse agente não praticará ato de improbidade administrativa, contanto que, no exercício de suas funções, prime pelo princípio da impessoalidade, não permitindo que sua relação empregatícia influencie em sua função pública.

- CERTO
- ERRADO

Esse material não poderá ser comercializado ou redistribuído sem autorização <http://concursoprepara.com.br>

Noções de Direito Constitucional / Direitos e garantias fundamentais / Direitos e deveres individuais e coletivos

Fonte: AUDITOR MUNICIPAL DE CONTROLE INTERNO - ÁREA: AUDITORIA, FISCALIZAÇÃO, OUVIDORIA E TRANSPARÊNCIA - CAMPO DE ATUAÇÃO: GERAL / Pref. João Pessoa/PB / 2018 / CESPE

Q77.

À luz do disposto na Constituição Federal de 1988 (CF), julgue os itens a seguir, acerca dos princípios constitucionais e dos direitos fundamentais.

A obrigação financeira da pessoa falecida de reparar determinado dano pode ser estendida aos seus sucessores, sendo limitada ao valor do patrimônio transferido pela sucessão decorrente do óbito.

- CERTO
- ERRADO

Esse material não poderá ser comercializado ou redistribuído sem autorização <http://concursoprepara.com.br>

Noções de Direito Constitucional / Direitos e garantias fundamentais / Direitos sociais

Fonte: ANALISTA JUDICIÁRIO - ÁREA ADMINISTRATIVA / TRF 1ª / 2017 / CESPE

Q78.

Em relação à eficácia das normas constitucionais, aos direitos e garantias fundamentais e às disposições gerais constitucionais sobre os servidores públicos, julgue os itens a seguir.

A redução dos riscos inerentes ao trabalho, por meio da implementação de normas de saúde, higiene e segurança, é direito dos trabalhadores em geral, sendo aplicável também aos servidores ocupantes de cargos públicos.

- CERTO
- ERRADO

Esse material não poderá ser comercializado ou redistribuído sem autorização <http://concursoprepara.com.br>

Noções de Direito Constitucional / Direitos e garantias fundamentais / Direitos de nacionalidade

Fonte: AGENTE DE INTELIGÊNCIA / ABIN / 2018 / CESPE

Q79.

Julgue os itens seguintes, relativos ao direito de nacionalidade.

Os indivíduos que possuem multinacionalidade vinculam-se a dois requisitos de aquisição de nacionalidade primária: o direito de sangue e o direito de solo.

- CERTO
- ERRADO

Esse material não poderá ser comercializado ou redistribuído sem autorização <http://concursoprepara.com.br>

Noções de Direito Constitucional / Direitos e garantias fundamentais / Direitos políticos

Fonte: AGENTE DE INTELIGÊNCIA / ABIN / 2018 / CESPE

Q80.

Acerca dos direitos políticos, julgue os itens que se seguem.

A condenação pela prática de ato de improbidade administrativa é hipótese de que resulta perda dos direitos políticos.

- CERTO
- ERRADO

Esse material não poderá ser comercializado ou redistribuído sem autorização <http://concursoprepara.com.br>

Noções de Direito Constitucional / Direitos e garantias fundamentais / Partidos políticos

Fonte: ANALISTA JUDICIÁRIO - ÁREA JUDICIÁRIA / TRF 1ª / 2017 / CESPE

Q81.

Acerca dos direitos e das garantias fundamentais previstos na Constituição Federal de 1988, julgue os itens a seguir.

Os partidos políticos possuem autonomia para definir sua estrutura interna, sua organização e seu funcionamento, sendo-lhes facultada a vinculação entre candidaturas em âmbito nacional, estadual, distrital ou municipal.

- CERTO
- ERRADO

Esse material não poderá ser comercializado ou redistribuído sem autorização <http://concursoprepara.com.br>

Noções de Direito Constitucional / Poder Executivo / Forma e sistema de governo; chefia de Estado e chefia de governo

Fonte: AUDITOR FISCAL DE CONTROLE EXTERNO - DIREITO / TCE/SC / 2016 / CESPE

Q82.

Julgue os próximos itens, relativos ao controle de constitucionalidade e aos mecanismos de freios e contrapesos.

Constatada a exorbitância de decreto do Poder Executivo em relação à lei objeto de sua regulamentação, poderá o respectivo parlamento sustar tal decreto, independentemente de haver ou não medida judicial que o autorize a tanto.

- CERTO
- ERRADO

Esse material não poderá ser comercializado ou redistribuído sem autorização <http://concursoprepara.com.br>

Noções de Direito Constitucional / Defesa do Estado e das instituições democráticas / Segurança pública; organização da segurança pública

Q83.

Ainda de acordo com a CF, julgue os seguintes itens.

A segurança pública é direito de todos, e, nesse sentido, incumbe à polícia civil a função de polícia judiciária da União.

- CERTO
- ERRADO

Esse material não poderá ser comercializado ou redistribuído sem autorização <http://concursoprepara.com.br>

Noções de Direito Constitucional / Ordem social / Base e objetivos da ordem social

Fonte: TÉCNICO JUDICIÁRIO - ADMINISTRATIVA / TRT 21ª / 2010 / CESPE

Q84.

Julgue os itens seguintes, que versam sobre a seguridade social e o regime geral da previdência social (RGPS).

A despeito do princípio constitucional da universalidade da cobertura e do atendimento, os menores de dezesseis anos não podem ser segurados do RGPS.

- CERTO
- ERRADO

Esse material não poderá ser comercializado ou redistribuído sem autorização <http://concursoprepara.com.br>

Noções de Direito Constitucional / Ordem social / Seguridade social

Fonte: ASSISTENTE ADMINISTRATIVO / EBSERH / 2018 / CESPE

Q85.

Julgue os itens seguintes, a respeito da ordem social prevista na Constituição Federal de 1988. Nesse sentido, considere que a sigla SUS, sempre que empregada, se refere ao Sistema Único de Saúde.

A seguridade social compreende o direito dos cidadãos a saúde, educação e segurança.

- CERTO
- ERRADO

Esse material não poderá ser comercializado ou redistribuído sem autorização <http://concursoprepara.com.br>

Noções de Direito Constitucional / Ordem social / Meio ambiente

Fonte: CARGO 12: TÉCNICO JUDICIÁRIO - SUPORTE TÉCNICO / STJ / 2018 / CESPE

Q86.

Considerando as disposições legais pertinentes a sustentabilidade e proteção ambiental, julgue os itens a seguir.

A Constituição vigente consagra a cumulatividade das sanções em matéria de dano ambiental ao preceituar que as condutas e atividades lesivas ao meio ambiente sujeitarão seus agentes, pessoas físicas ou jurídicas, a infrações penais, administrativas e civis, sendo do tipo objetiva a responsabilidade pelas

infrações civis.

- CERTO
- ERRADO

Esse material não poderá ser comercializado ou redistribuído sem autorização <http://concursoprepara.com.br>

Noções de Direito Constitucional / Ordem social / Família, criança, adolescente e idoso

Fonte: ANALISTA PROCESSUAL / MEC / 2014 / CESPE

Q87.

Com relação aos deveres do Estado para com a educação, de acordo com as disposições da Constituição Federal de 1988 (CF), julgue os próximos itens.

O atendimento gratuito na educação infantil deve ser garantido a todas as crianças de zero a cinco anos de idade.

- CERTO
- ERRADO

Esse material não poderá ser comercializado ou redistribuído sem autorização <http://concursoprepara.com.br>

Noções de Direito Constitucional / Ordem social / Índio

Fonte: PROCURADOR / PGE/BA / 2014 / CESPE

Q88.

Considerando o disposto na Constituição Federal de 1988 (CF) a respeito dos índios, dos idosos e da cultura, julgue os itens a seguir.

Os índios detêm o usufruto exclusivo das riquezas do solo, do subsolo, dos rios e dos lagos existentes nas terras por eles tradicionalmente ocupadas.

- CERTO
- ERRADO

Esse material não poderá ser comercializado ou redistribuído sem autorização <http://concursoprepara.com.br>

Noções de Direito Penal e de Direito Processual Penal / Princípios básicos

Fonte: ANALISTA JUDICIÁRIO - JUDICIÁRIA / TJ/DFT / 2015 / CESPE

Q89.

Com relação à aplicação da pena, à medida de segurança e ao instituto da prescrição, julgue os itens que se seguem.

Em razão do princípio constitucional da presunção de inocência, apenas condenações criminais transitadas em julgado podem justificar o agravamento da pena base.

- CERTO
- ERRADO

Esse material não poderá ser comercializado ou redistribuído sem autorização <http://concursoprepara.com.br>

Noções de Direito Penal e de Direito Processual Penal / Aplicação da lei penal

Fonte: OFICIAL DE INTELIGÊNCIA - ÁREA 1 / ABIN / 2018 / CESPE

Q90.

À luz do Código Penal, julgue os itens que se seguem.

No caso de entrar em vigor lei penal que inove o ordenamento jurídico ao prever como crime conduta até então considerada atípica, será aplicada a retroatividade.

- CERTO
- ERRADO

Esse material nao podera ser comercializado ou redistribuido sem autorizacao <http://concursoprepara.com.br>

Noções de Direito Penal e de Direito Processual Penal / O fato típico e seus elementos / Crime consumado e tentado

Fonte: ANALISTA JUDICIÁRIO - ÁREA JUDICIÁRIA / TRF 1ª / 2017 / CESPE

Q91.

Julgue os próximos itens, relativos ao instituto da tentativa.

Crime culposo não admite tentativa.

- CERTO
- ERRADO

Esse material nao podera ser comercializado ou redistribuido sem autorizacao <http://concursoprepara.com.br>

Noções de Direito Penal e de Direito Processual Penal / O fato típico e seus elementos / Ilícitude e causas de exclusão; Excesso punível

Fonte: CARGO 9: TÉCNICO JUDICIÁRIO - ÁREA ADMINISTRATIVA / STJ / 2018 / CESPE

Q92.

Considerando que crime é fato típico, ilícito e culpável, julgue os itens a seguir.

São causas excludentes de culpabilidade o estado de necessidade, a legítima defesa e o estrito cumprimento do dever legal.

- CERTO
- ERRADO

Esse material nao podera ser comercializado ou redistribuido sem autorizacao <http://concursoprepara.com.br>

Noções de Direito Penal e de Direito Processual Penal / Crimes contra a pessoa

Fonte: TÉCNICO JUDICIÁRIO - ÁREA ADMINISTRATIVA / TRF 1ª / 2017 / CESPE

Q93.

Antônio, renomado cientista, ao desenvolver uma atividade habitual, em razão da pressa para entregar determinado produto, foi omissivo ao não tomar todas as precauções no preparo de uma fase do procedimento laboratorial, o que acabou ocasionando dano à integridade física de uma pessoa.

Acerca dessa situação hipotética, julgue os itens a seguir.

Embora não tenha desejado o resultado danoso, Antônio poderá ser punido devido à imperícia na execução do procedimento laboratorial.

- CERTO
- ERRADO

Esse material nao podera ser comercializado ou redistribuido sem autorizacao <http://concursoprepara.com.br>

Noções de Direito Penal e de Direito Processual Penal / Crimes contra o patrimônio

Fonte: INSPETOR DE CONTROLE EXTERNO - ADMINISTRAÇÃO, CONTABILIDADE, DIREITO OU ECONOMIA / TCE/RN / 2015 / CESPE

Q94.

Julgue os itens subsequentes acerca dos delitos previstos na parte especial do Código Penal.

O furto praticado por um irmão em desfavor do outro deve ser considerado isento de pena, por expressa previsão legal.

- CERTO
- ERRADO

Esse material nao podera ser comercializado ou redistribuido sem autorizacao <http://concursoprepara.com.br>

Noções de Direito Penal e de Direito Processual Penal / Crimes contra a fé pública

Fonte: AGENTE DE INTELIGÊNCIA / ABIN / 2018 / CESPE

Q95.

No que se refere aos crimes contra a fé pública, julgue os itens seguintes.

A falsificação de documento público e a falsificação de documento particular são consideradas crimes contra a fé pública, sendo a pena imputada ao primeiro tipo penal superior à do segundo.

- CERTO
- ERRADO

Esse material nao podera ser comercializado ou redistribuido sem autorizacao <http://concursoprepara.com.br>

Noções de Direito Penal e de Direito Processual Penal / Crimes contra a Administração Pública

Fonte: AGENTE DE INTELIGÊNCIA / ABIN / 2018 / CESPE

Q96.

Acerca dos crimes contra a administração pública, julgue os itens a seguir.

Situação hipotética: Com o intuito de prejudicar a candidatura de Flávio, seu concorrente eleitoral, Alberto procurou uma delegacia de polícia e imputou falsamente a Flávio os crimes de corrupção passiva e lavagem de dinheiro. Reduzida a termo essas declarações, a autoridade policial instaurou inquérito policial para apurar os delitos. **Assertiva:** Nessa situação, Alberto responderá pelo crime de fraude processual.

- CERTO
- ERRADO

Esse material nao podera ser comercializado ou redistribuido sem autorizacao <http://concursoprepara.com.br>

Noções de Direito Penal e de Direito Processual Penal / Inquérito policial / Histórico, natureza, conceito, finalidade, características, fundamento, titularidade, grau de cognição, valor probatório, formas de instauração, notícia criminis, delatio criminis, procedimentos investigativos, indiciamento, garantias do investigado; conclusão

Fonte: CARGO 9: TÉCNICO JUDICIÁRIO - ÁREA ADMINISTRATIVA / STJ / 2018 / CESPE

Q97.

A respeito dos procedimentos de investigação, julgue os itens que se seguem.

Notitia criminis é o meio pelo qual a vítima de delito ou o seu representante legal manifesta sua vontade a respeito da instauração do inquérito policial e do posterior oferecimento de denúncia, nas hipóteses de ação penal pública condicionada.

- CERTO
- ERRADO

Esse material nao podera ser comercializado ou redistribuido sem autorizacao <http://concursoprepara.com.br>

Noções de Direito Penal e de Direito Processual Penal / Prova / Preservação de local de crime; Requisitos e ônus da prova; Nulidade da prova

Fonte: ANALISTA JUDICIÁRIO - JUDICIÁRIA / TJ/DFT / 2015 / CESPE

Q98.

Julgue os itens subseqüentes, em relação à prova, ao instituto da interceptação telefônica e à citação por hora certa.

Conforme a teoria dos frutos da árvore envenenada, adotada pelo Código de Processo Penal, a prova ilícita produzida no processo criminal tem o condão de contaminar todas as provas dela decorrentes, devendo, entretanto, ficar evidenciado o nexo de causalidade entre elas, considerando-se válidas, ademais, as provas derivadas que possam ser obtidas por fonte independente da prova ilícita.

- CERTO
- ERRADO

Esse material nao podera ser comercializado ou redistribuido sem autorizacao <http://concursoprepara.com.br>

Noções de Direito Penal e de Direito Processual Penal / Prova / Busca e apreensão

Fonte: ANALISTA JUDICIÁRIO - ADMINISTRATIVA - SEGURANÇA / STJ / 2015 / CESPE

Q99.

Tendo em vista que a atividade de segurança é abrangente e envolve técnicas operacionais, armamento, técnicas de tiro e de defesa pessoal, julgue os itens a seguir.

A casa é um asilo inviolável, no entanto, a busca domiciliar, mediante mandado judicial, poderá ser feita durante o dia ou à noite.

- CERTO
- ERRADO

Esse material nao podera ser comercializado ou redistribuido sem autorizacao <http://concursoprepara.com.br>

Noções de Direito Penal e de Direito Processual Penal / Restrição de liberdade / Prisão em flagrante

Fonte: CARGO 9: TÉCNICO JUDICIÁRIO - ÁREA ADMINISTRATIVA / STJ / 2018 / CESPE

Q100.

No que se refere aos tipos de prisão e aos meios processuais para assegurar a liberdade, julgue os seguintes itens.

A comunicação de prisão em flagrante deverá ocorrer em até vinte e quatro horas após a sua efetivação: o auto de prisão deverá ser encaminhado ao juízo competente para análise da possibilidade de relaxamento da prisão, de conversão da prisão em liberdade provisória ou de decretação de prisão preventiva.

- CERTO
- ERRADO

Esse material não poderá ser comercializado ou redistribuído sem autorização <http://concursoprepara.com.br>

Legislação Especial / Lei nº 7.102/1983 e suas alterações

Fonte: AGENTE ADMINISTRATIVO / Polícia Federal / 2014 / CESPE

Q101.

Julgue o item abaixo, com base nos dispositivos da Lei nº 7.102/1983.

Os estabelecimentos financeiros estão autorizados a organizar e a executar seus próprios serviços de vigilância ostensiva e transporte de valores, desde que os sistemas de segurança empregados em tais atividades sejam auditados, anualmente, por empresas especializadas.

- CERTO
- ERRADO

Esse material não poderá ser comercializado ou redistribuído sem autorização <http://concursoprepara.com.br>

Legislação Especial / Lei nº 10.357/2001

Fonte: AGENTE ADMINISTRATIVO / Polícia Federal / 2014 / CESPE

Q102.

Em cada um dos itens a seguir, é apresentada uma situação hipotética, seguida de uma assertiva a ser julgada, com base nos dispositivos da Lei nº 10.357/2001, que estabelece normas de controle e fiscalização sobre produtos químicos que, direta ou indiretamente, possam ser destinados à elaboração ilícita de substâncias entorpecentes, psicotrópicas ou que determinem dependência física ou psíquica.

Uma empresa comercializa determinado produto químico que pode ser utilizado como insumo na elaboração de substância que causa dependência química. Nessa situação, as atividades dessa empresa devem ser fiscalizadas pelo DPF, juntamente com o Exército Brasileiro.

- CERTO
- ERRADO

Esse material não poderá ser comercializado ou redistribuído sem autorização <http://concursoprepara.com.br>

Legislação Especial / Lei nº 11.343/2006 e suas alterações (aspectos penais e processuais penais)

Fonte: AGENTE DE POLÍCIA FEDERAL / Polícia Federal / 2014 / CESPE

Q103.

Com relação à Lei nº 11.343/2006, que estabelece normas para repressão à produção não autorizada e ao tráfico ilícito de drogas, e à Lei nº 10.446/2002, que dispõe a respeito de infrações penais

de repercussão interestadual ou internacional que exijam repressão uniforme, julgue os itens subsequentes.

Considere que a Polícia Federal tenha realizado operação para combater ilícitos transnacionais e tenha encontrado extensa plantação de maconha, em território brasileiro, sem a ocorrência de prisão em flagrante. Nessa situação, mesmo que não haja autorização judicial, a referida plantação será destruída pelo delegado de polícia, que deverá recolher quantidade suficiente para exame pericial.

- CERTO
- ERRADO

Esse material não poderá ser comercializado ou redistribuído sem autorização <http://concursoprepara.com.br>

Legislação Especial / Lei nº 4.898/1965 e suas alterações. (aspectos penais e processuais penais)

Fonte: AGENTE DE INTELIGÊNCIA / ABIN / 2018 / CESPE

Q104.

Com base no disposto na Lei nº 4.898/1965, que trata do abuso de autoridade, julgue os itens a seguir.

As sanções administrativas previstas para o crime de abuso de autoridade aplicam-se de acordo com a gravidade da conduta praticada e incluem a perda do cargo e a inabilitação para o exercício de qualquer outra função pública pelo prazo legal.

- CERTO
- ERRADO

Esse material não poderá ser comercializado ou redistribuído sem autorização <http://concursoprepara.com.br>

Legislação Especial / Lei nº 9.455/1997 e suas alterações (aspectos penais e processuais penais)

Fonte: AGENTE DE POLÍCIA / Polícia Civil/DF / 2013 / CESPE

Q105.

Julgue os itens que se seguem, acerca da legislação especial criminal.

O agente público que submeter pessoa presa a sofrimento físico ou mental, ainda que por intermédio da prática de ato previsto em lei ou resultante de medida legal, praticará o crime de tortura.

- CERTO
- ERRADO

Esse material não poderá ser comercializado ou redistribuído sem autorização <http://concursoprepara.com.br>

Legislação Especial / Lei nº 8.069/1990 e suas alterações (aspectos penais e processuais penais)

Fonte: AGENTE DE POLÍCIA FEDERAL / Polícia Federal / 2014 / CESPE

Q106.

A respeito de aspectos penais e processuais penais do Estatuto da Criança e do Adolescente (ECA) e da Lei dos Crimes Ambientais (Lei n.º 9.605/1998), julgue os seguintes itens.

Considere que Sílvia, de vinte e cinco anos de idade, integrante de uma organização criminosa, com a intenção de aliciar menores para a prática de delitos, tenha acessado a sala de bate-papo em uma rede social na Internet e, após longa conversa, tenha induzido um menor a subtrair veículo de terceiro. Nessa situação hipotética, segundo entendimento do Superior Tribunal de Justiça, para que Sílvia possa responder por crime tipificado no ECA, é necessário que seja provada a efetiva corrupção do menor.

- CERTO
- ERRADO

Esse material não poderá ser comercializado ou redistribuído sem autorização <http://concursoprepara.com.br>

Legislação Especial / Lei nº 10.826/2003 e suas alterações (aspectos penais e processuais penais)

Fonte: AGENTE DE INTELIGÊNCIA / ABIN / 2018 / CESPE

Q107.

À luz do disposto no Estatuto do Desarmamento — Lei nº 10.826/2003 —, julgue os itens que se seguem.

O interessado em adquirir arma de fogo de uso permitido deve atender a alguns requisitos, como idoneidade, ocupação lícita, residência certa, capacidade técnica e aptidão psicológica para o manuseio de arma de fogo, bem como declarar a efetiva necessidade da aquisição.

- CERTO
- ERRADO

Esse material não poderá ser comercializado ou redistribuído sem autorização <http://concursoprepara.com.br>

Legislação Especial / Lei nº 9.605/1998 e suas alterações (aspectos penais e processuais penais)

Fonte: AUDITOR DE CONTROLE EXTERNO - FISCALIZAÇÃO - DIREITO - CARGO 24 / TCE/PA / 2016 / CESPE

Q108.

Cada um dos itens a seguir apresenta uma situação hipotética seguida de uma assertiva a ser julgada de acordo com o Código Penal, com a legislação penal extravagante e com a jurisprudência do STJ.

O Ministério Público ofereceu denúncia contra pessoa jurídica e seus representantes legais (pessoas físicas) pela prática de delito ambiental previsto na Lei nº 9.605/1998. Os representantes legais da pessoa jurídica foram absolvidos sumariamente. Nessa situação, é possível a responsabilização penal da pessoa jurídica por delitos ambientais independentemente da responsabilização concomitante das pessoas físicas que agiam em seu nome.

- CERTO
- ERRADO

Esse material não poderá ser comercializado ou redistribuído sem autorização <http://concursoprepara.com.br>

Legislação Especial / Lei nº 10.446/2002 e suas alterações

Fonte: AGENTE DE POLÍCIA FEDERAL / Polícia Federal / 2014 / CESPE

Q109.

Com relação à Lei n.º 11.343/2006, que estabelece normas para repressão à produção não autorizada e ao tráfico ilícito de drogas, e à Lei n.º 10.446/2002, que dispõe a respeito de infrações penais de repercussão interestadual ou internacional que exijam repressão uniforme, julgue os itens subsequentes.

Diante da ocorrência dos crimes de sequestro, de cárcere privado e contra a economia popular, caso haja repercussão interestadual, a Polícia Federal, sem prejuízo da responsabilidade dos órgãos de segurança pública arrolados pela CF, poderá investigar todas essas infrações, independentemente de autorização ou determinação do ministro da Justiça.

- CERTO
- ERRADO

Esse material não poderá ser comercializado ou redistribuído sem autorização <http://concursosprepara.com.br>

Raciocínio Lógico / Lógica de argumentação: analogias, inferências, deduções e conclusões

Fonte: ANALISTA JUDICIÁRIO - ÁREA JUDICIÁRIA / TRF 1ª / 2017 / CESPE

Q110.

Texto CB1A6AAA

A centralidade das relações entre a argumentação e a questão da autoridade tornou-se, nos nossos dias, ainda mais evidente, com a especialização dos saberes e com a emergência da figura dos especialistas ou peritos. A complexidade da nossa sociedade levou a que se incrementasse a especialização, e esta — por menos que gostemos disso — aumenta a nossa confiança nas figuras de autoridade. Não estamos aptos a inspecionar, por nós próprios, provas em todos os domínios da atividade humana, logo, fazemos a melhor coisa que nos é possível fazer: confiamos em especialistas devidamente credenciados.

Charles Arthur Willard. A theory of argumentation. Tuscaloosa, Alabama, EUA: The University of Alabama Press, 1989, p. 227 (com adaptações).

Considerando aspectos concernentes ao raciocínio analítico, julgue os itens subsequentes, relativos ao texto CB1A6AAA.

Conforme a argumentação desenvolvida no texto, peritos não mentem. Logo, se eles disserem, por exemplo, que o melhor modo de prevenir uma guerra é estar preparado para ela, as pessoas deverão tomar como verdadeira essa afirmação.

- CERTO
- ERRADO

Esse material não poderá ser comercializado ou redistribuído sem autorização <http://concursosprepara.com.br>

Raciocínio Lógico / Lógica sentencial (ou proposicional) / Proposições simples e compostas; Tabelas-verdade; Equivalências; Leis de Morgan; Diagramas lógicos

Fonte: ASSISTENTE ADMINISTRATIVO / EBSERH / 2018 / CESPE

Q111.

Considere as seguintes proposições: P: O paciente receberá alta; Q: O paciente receberá medicação; R: O paciente receberá visitas.

Tendo como referência essas proposições, julgue os itens a seguir, considerando que a notação $\sim S$ significa a negação da proposição S.

A proposição $\neg P \rightarrow [Q \vee R]$ pode assim ser traduzida: Se o paciente receber alta, então ele não receberá medicação ou não receberá visitas.

- CERTO
- ERRADO

Esse material nao podera ser comercializado ou redistribuido sem autorizacao <http://concursoprepara.com.br>

Raciocínio Lógico / Lógica de primeira ordem

Fonte: ANALISTA - CONTABILIDADE E FINANÇAS / FUNPRESP / 2016 / CESPE

Q112.

Acerca dos argumentos racionais, julgue os itens a seguir.

No diálogo seguinte, a resposta de Q é embasada em um raciocínio por abdução.

P: Vamos jantar no restaurante X?

Q: Melhor não. A comida desse restaurante não é muito boa. Li em um site de reclamações muitas pessoas dizendo que, após comerem nesse restaurante, passaram muito mal e tiveram de ir ao hospital. Além disso, conheço cinco amigos que comeram lá e foram parar no hospital.

- CERTO
- ERRADO

Esse material nao podera ser comercializado ou redistribuido sem autorizacao <http://concursoprepara.com.br>

Raciocínio Lógico / Operações com conjuntos

Fonte: TECNÓLOGO EM GESTÃO PÚBLICA / EBSERH / 2018 / CESPE

Q113.

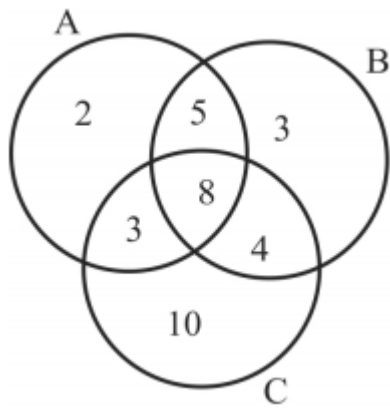
Uma pesquisa revelou características da população de uma pequena comunidade composta apenas por casais e seus filhos. Todos os casais dessa comunidade são elementos do conjunto $A \cup B \cup C$, em que

$A = \{\text{casais com pelo menos um filho com mais de 20 anos de idade}\};$

$B = \{\text{casais com pelo menos um filho com menos de 10 anos de idade}\};$

$C = \{\text{casais com pelo menos 4 filhos}\}.$

Considerando que $n(P)$ indique a quantidade de elementos de um conjunto P , suponha que $n(A) = 18$; $n(B) = 20$; $n(C) = 25$; $n(A \cap B) = 13$; $n(A \cap C) = 11$; $n(B \cap C) = 12$ e $n(A \cap B \cap C) = 8$. O diagrama a seguir mostra essas quantidades de elementos.



Com base nas informações e no diagrama precedentes, julgue os itens a seguir.

A referida comunidade é formada por menos de 180 pessoas.

- CERTO
- ERRADO

Esse material nao podera ser comercializado ou redistribuido sem autorizacao <http://concursoprepara.com.br>

Raciocínio Lógico / Princípios de contagem e probabilidade

Fonte: OFICIAL DE INTELIGÊNCIA - ÁREA 2 / ABIN / 2018 / CESPE

Q114.

A quantidade diária de emails indesejados recebidos por um atendente é uma variável aleatória X que segue distribuição de Poisson com média e variância desconhecidas. Para estimá-las, retirou-se dessa distribuição uma amostra aleatória simples de tamanho quatro, cujos valores observados foram 10, 4, 2 e 4. Com relação a essa situação hipotética, julgue os seguintes itens.

Se $P(X = 0)$ representa a probabilidade de esse atendente não receber emails indesejados em determinado dia, estima-se que tal probabilidade seja nula.

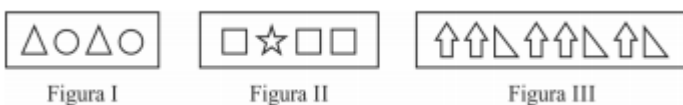
- CERTO
- ERRADO

Esse material nao podera ser comercializado ou redistribuido sem autorizacao <http://concursoprepara.com.br>

Raciocínio Lógico / Raciocínio lógico envolvendo problemas aritméticos, geométricos e matriciais

Fonte: AGENTE DE INTELIGÊNCIA / ABIN / 2018 / CESPE

Q115.



As três figuras precedentes, cada uma com diversos símbolos, foram desenhadas na parede de um suposto esconderijo inimigo. O serviço de inteligência descobriu que cada um dos

símbolos representa um algarismo do conjunto {0, 1, 2, 3, 4, 5, 6, 7, 8, 9}.

Com referência a essas figuras, julgue os itens seguintes.

Considere que o significado da figura II seja "data: com dia e mês, nessa ordem". Nesse caso, há a possibilidade de pelo menos 7 interpretações para essa figura.

- CERTO
- ERRADO

Esse material não poderá ser comercializado ou redistribuído sem autorização <http://concursoprepara.com.br>

Fundamentos de computação / Organização e arquitetura de computadores

Fonte: TÉCNICO EM INFORMÁTICA / EBSERH / 2018 / CESPE

Q116.

Julgue os próximos itens, relativos aos componentes e à organização e arquitetura de computadores.

De modo geral, processar e armazenar dados estão entre as funções básicas de um computador.

- CERTO
- ERRADO

Esse material não poderá ser comercializado ou redistribuído sem autorização <http://concursoprepara.com.br>

Fundamentos de computação / Componentes de um computador (hardware e software)

Fonte: TÉCNICO EM INFORMÁTICA / EBSERH / 2018 / CESPE

Q117.

Julgue os próximos itens, relativos aos componentes e à organização e arquitetura de computadores.

A largura física do barramento de dados tem impacto direto sobre o desempenho do sistema, pois, usando-se os recursos de endereçamento e de compactação, quanto mais estreito o barramento de dados, maior será o número de bites transferidos de cada vez.

- CERTO
- ERRADO

Esse material não poderá ser comercializado ou redistribuído sem autorização <http://concursoprepara.com.br>

Fundamentos de computação / Sistemas de entrada, saída e armazenamento

Fonte: PROFESSOR DE EDUCAÇÃO BÁSICA - ÁREA DE ATUAÇÃO: INFORMÁTICA / SEE/DFT / 2017 / CESPE

Q118.

Acerca dos sistemas de entrada, saída e armazenamento em arquiteturas de computadores, julgue os itens que se seguem.

CD-ROM, pendrive e impressora são exemplos de dispositivos de entrada e saída do tipo bloco.

- CERTO

- ERRADO

Esse material nao podera ser comercializado ou redistribuido sem autorizacao <http://concursoprepara.com.br>

Fundamentos de computação / Princípios de sistemas operacionais

Fonte: TÉCNICO EM INFORMÁTICA / EBSE RH / 2018 / CESPE

Q119.

Julgue os próximos itens, a respeito da aritmética computacional, da gerência de memória e dos sistemas de arquivos.

Uma das técnicas mais complexas para o gerenciamento do uso de memória é o mapa de bites, que consiste em manter uma lista encadeada de segmentos de memória alocados e disponíveis.

- CERTO
- ERRADO

Esse material nao podera ser comercializado ou redistribuido sem autorizacao <http://concursoprepara.com.br>

Fundamentos de computação / Tecnologias de virtualização: emuladores, máquinas virtuais, paravirtualização, contêineres

Fonte: ANALISTA TECNOLOGIA DA INFORMAÇÃO / EBSE RH / 2018 / CESPE

Q120.

Acerca de virtualização, julgue os itens que se seguem.

A arquitetura de virtualização completa requer a modificação do sistema operacional convidado.

- CERTO
- ERRADO

Esse material nao podera ser comercializado ou redistribuido sem autorizacao <http://concursoprepara.com.br>

Fundamentos de computação / Sistemas de arquivos NTFS, FAT32, exFAT, HFS+, APFS, EXT4: características, metadados e organização física

Fonte: TÉCNICO EM INFORMÁTICA / EBSE RH / 2018 / CESPE

Q121.

Julgue os próximos itens, a respeito da aritmética computacional, da gerência de memória e dos sistemas de arquivos.

Tanto no ambiente Windows quanto no Linux, não é possível a criação de arquivos com mais de uma extensão.

- CERTO
- ERRADO

Esse material nao podera ser comercializado ou redistribuido sem autorizacao <http://concursoprepara.com.br>

Bancos de dados / Arquitetura, modelos lógicos e representação física

Fonte: TÉCNICO DE TECNOLOGIA DA INFORMAÇÃO / FUB / 2016 / CESPE

Q122.

Acerca dos conceitos de bancos de dados, julgue os itens seguintes.

Em um projeto de banco de dados, a modelagem conceitual define quais dados vão aparecer no banco de dados, mas sem considerar a sua implementação.

- CERTO
- ERRADO

Esse material nao podera ser comercializado ou redistribuido sem autorizacao <http://concursoprepara.com.br>

Bancos de dados / Implementação de SGBDs relacionais

Fonte: CARGO 12: TÉCNICO JUDICIÁRIO - SUPORTE TÉCNICO / STJ / 2018 / CESPE

Q123.

A respeito de sistemas gerenciadores de banco de dados (SGBD), julgue os próximos itens.

O comando GRANT é utilizado para conceder privilégios em um objeto do SGBD, ao passo que o comando REVOKE serve para cancelar um privilégio já concedido.

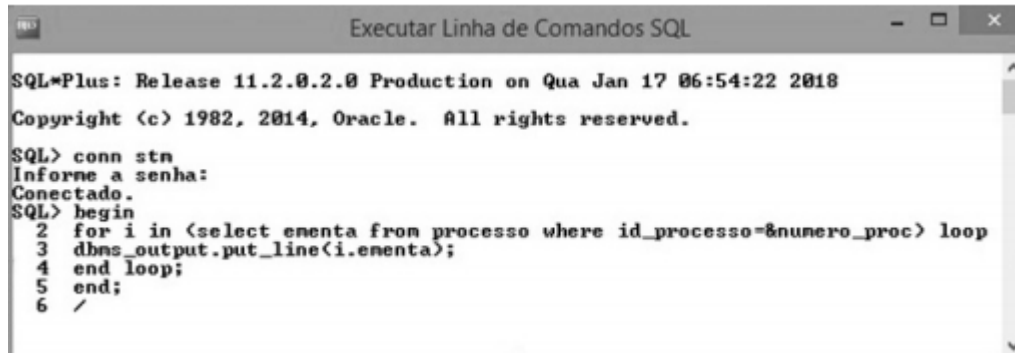
- CERTO
- ERRADO

Esse material nao podera ser comercializado ou redistribuido sem autorizacao <http://concursoprepara.com.br>

Bancos de dados / Linguagem de consulta estruturada (SQL)

Fonte: TÉCNICO JUDICIÁRIO - PROGRAMAÇÃO DE SISTEMAS / STM / 2018 / CESPE

Q124.



```
Executar Linha de Comandos SQL
SQL*Plus: Release 11.2.0.2.0 Production on Qua Jan 17 06:54:22 2018
Copyright (c) 1982, 2014, Oracle. All rights reserved.
SQL> conn stn
Informe a senha:
Conectado.
SQL> begin
 2  for i in (select enenta from processo where id_processo=&numero_proc) loop
 3  dbms_output.put_line(i.enenta);
 4  end loop;
 5  end;
 6  /
```

Considerando as informações apresentadas na figura precedente (captura de tela de uma sessão do SQL*Plus), relativas a comandos SQL, julgue os itens que se seguem.

Na linha 2, o trecho &numero_proc constitui uma variável do tipo bind.

- CERTO
- ERRADO

Esse material nao podera ser comercializado ou redistribuido sem autorizacao <http://concursoprepara.com.br>

Bancos de dados / Transações: características e análise de logs

Fonte: ESPECIALISTA TECNOLOGIA DA INFORMAÇÃO / FUNPRESP / 2016 / CESPE

Q125.

Com relação ao controle de concorrência em sistemas gerenciadores de banco de dados relacionais, julgue os itens subsecutivos.

Cada transação possui uma sequência de leituras e(ou) escritas delimitada por comandos begin e commit, ou com o comando abort.

- CERTO
- ERRADO

Esse material não poderá ser comercializado ou redistribuído sem autorização <http://concursoprepara.com.br>

Bancos de dados / Bancos de dados não relacionais (NoSQL): tipos e características

Fonte: AUDITOR DE CONTROLE EXTERNO - INFORMÁTICA - ANALISTA DE SEGURANÇA / TCE/PA / 2016 / CESPE

Q126.

Acerca de segurança de banco de dados e de desenvolvimento de software, julgue os itens subsecutivos.

Os bancos de dados NoSQL são imunes a ataques de injeção SQL.

- CERTO
- ERRADO

Esse material não poderá ser comercializado ou redistribuído sem autorização <http://concursoprepara.com.br>

Bancos de dados / Estratégias de distribuição: replicação, particionamento, tolerância a falhas, consistência eventual

Fonte: ANALISTA - SUPORTE TÉCNICO / SERPRO / 2013 / CESPE

Q127.

Em relação à estrutura e administração de banco de dados, julgue os itens subsequentes.

O Data Recovery Advisor é a ferramenta Oracle utilizada para diagnosticar falhas nos dados e recomendar reparos de forma automática ou manual.

- CERTO
- ERRADO

Esse material não poderá ser comercializado ou redistribuído sem autorização <http://concursoprepara.com.br>

Linguagens de programação e estruturas de dados / Noções de linguagens procedurais: tipos de dados elementares e estruturados, funções e procedimentos

Fonte: TÉCNICO EM INFORMÁTICA / EBSEH / 2018 / CESPE

Q128.

Acerca das características das principais linguagens de programação, julgue os itens seguintes.

Um computador executa, como instrução, uma sequência de bytes, que consiste de comandos, como, por exemplo, um algoritmo, a serem executados pelo processador.

- CERTO
- ERRADO

Esse material não poderá ser comercializado ou redistribuído sem autorização <http://concursoprepara.com.br>

Q129.

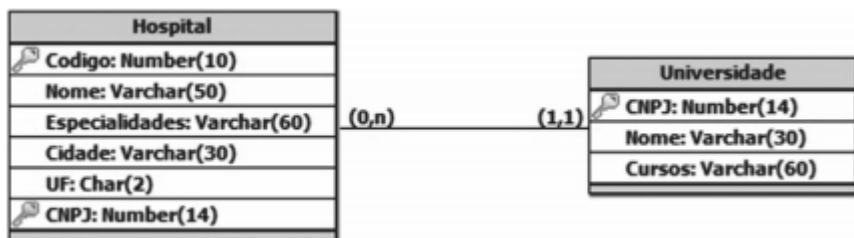
Com relação às linguagens de programação orientada a objetos, julgue os itens que se seguem.

No C++, as matrizes são instâncias de uma classe predefinida que possibilita a verificação da faixa de índice que, no Java, é implícita.

- CERTO
- ERRADO

Esse material não poderá ser comercializado ou redistribuído sem autorização <http://concursoprepara.com.br>

Q130.



Tendo como referência o modelo lógico precedente, julgue os itens a seguir.

Para que o modelo em questão seja implementado no sistema gerenciador de banco de dados relacional, deve-se criar, primeiramente, a tabela Universidade e, posteriormente, a tabela Hospital.

- CERTO
- ERRADO

Esse material não poderá ser comercializado ou redistribuído sem autorização <http://concursoprepara.com.br>

Q131.

Julgue os itens que se seguem a respeito das características da linguagem PHP e de compiladores.

Compilador é o programa que traduz o código fonte de uma linguagem de programação de alto nível para uma linguagem de programação de baixo nível.

- CERTO
- ERRADO

Esse material não poderá ser comercializado ou redistribuído sem autorização <http://concursoprepara.com.br>

Fonte: PROFESSOR DE EDUCAÇÃO BÁSICA - ÁREA DE ATUAÇÃO: INFORMÁTICA / SEE/DFT / 2017 / CESPE

Q132.

```
SelectionSort (vector T)
```

```
1 declare min, pos1, pos2 : Integer  
2 for pos1
```

```
←
```

```
  0 to T.size() - 2  
3 do min
```

```
←
```

```
  pos1  
4 for pos2
```

```
←
```

```
  pos1 + 1 to T.size() - 1  
5 do if T[pos2] < T[min]  
6 then min
```

```
←
```

```
  pos2  
7 T.swap(pos1,min)
```

Considerando o algoritmo apresentado, julgue os itens seguintes, a respeito de conceitos básicos de estrutura de dados.

Considerando-se um vetor com os valores [15, 8, 12, 7, 10], após a terceira invocação do procedimento de troca de posições, infere-se que $pos1 = 2$ e $min = 4$.

- CERTO
- ERRADO

Esse material não poderá ser comercializado ou redistribuído sem autorização <http://concursoprepara.com.br>

Linguagens de programação e estruturas de dados / Complexidade de algoritmos

Fonte: TÉCNICO DE TECNOLOGIA DA INFORMAÇÃO / FUB / 2016 / CESPE

Q133.

Estruturas de pilhas, filas e árvores binárias são amplamente utilizadas para a construção de algoritmos e programas de computador.

Acerca dessas estruturas, julgue os itens subsecutivos.

Nas estruturas de pilhas, a inserção de um novo item ou a remoção de um item já existente ocorre tanto na extremidade de baixo quanto no topo da pilha.

- CERTO
- ERRADO

Esse material não poderá ser comercializado ou redistribuído sem autorização <http://concursoprepara.com.br>

Redes de computadores / Topologias de redes de computadores

Q134.

Julgue os itens a seguir a respeito de topologias de redes de computadores.

Devido à sua estrutura, em uma rede usando a topologia estrela, o isolamento de falhas é uma tarefa complexa, o que representa uma desvantagem dessa topologia.

- CERTO
- ERRADO

Esse material não poderá ser comercializado ou redistribuído sem autorização <http://concursoprepara.com.br>

Redes de computadores / Elementos de interconexão de redes de computadores: gateways, concentradores, repetidores, bridges, switches, roteadores

Fonte: TÉCNICO DE TECNOLOGIA DA INFORMAÇÃO / FUB / 2016 / CESPE

Q135.

Acerca de funcionamento de roteadores e processo de roteamento em si, julgue os itens subsequentes.

O roteador em que for utilizado um endereço classe C só poderá ter duas interfaces de rede.

- CERTO
- ERRADO

Esse material não poderá ser comercializado ou redistribuído sem autorização <http://concursoprepara.com.br>

Redes de computadores / Arquitetura e protocolos de redes de comunicação / Arquitetura TCP/IP

Fonte: TÉCNICO DE TECNOLOGIA DA INFORMAÇÃO / FUB / 2016 / CESPE

Q136.

Ferramentas de firewall são amplamente utilizadas em redes de computadores, de maneira a permitir ou negar determinado fluxo de pacotes.

Com relação a firewall convencional de rede, julgue os itens subsequentes.

Ao verificar a porta de origem e de destino de um pacote do tipo UDP, o firewall fragmenta automaticamente pacotes UDP com a porta de origem 01 e de destino como 02, já que são portas utilizadas para controle de fluxo de pacotes de tempo real.

- CERTO
- ERRADO

Esse material não poderá ser comercializado ou redistribuído sem autorização <http://concursoprepara.com.br>

Redes de computadores / Arquitetura e protocolos de redes de comunicação / Arquitetura cliente-servidor

Fonte: TÉCNICO EM INFORMÁTICA / EBSERH / 2018 / CESPE

Q137.

Julgue os próximos itens, em relação aos conceitos da arquitetura cliente-servidor e de Internet e intranet.

Na arquitetura cliente-servidor, a comunicação entre o cliente e o servidor é do tipo transacional e cooperativo.

- CERTO
- ERRADO

Esse material não poderá ser comercializado ou redistribuído sem autorização <http://concursoprepara.com.br>

Redes de computadores / Arquitetura e protocolos de redes de comunicação / Redes peer-to-peer (P2P)

Fonte: TÉCNICO JUDICIÁRIO - ADMINISTRATIVA/ PROGRAMAÇÃO DE SISTEMAS / TJ/SE / 2014 / CESPE

Q138.

Julgue os próximos itens, com relação à arquitetura distribuída e à arquitetura de mainframe.

Uma das principais características da arquitetura par-a-par é a capacidade de ser altamente escalável.

- CERTO
- ERRADO

Esse material não poderá ser comercializado ou redistribuído sem autorização <http://concursoprepara.com.br>

Redes de computadores / Arquitetura e protocolos de redes de comunicação / Redes sem fio: padrões 802.11

Fonte: AUDITOR DE CONTROLE EXTERNO - INFORMÁTICA - ANALISTA DE SUPORTE / TCE/PA / 2016 / CESPE

Q139.

Acerca de algoritmos e protocolos de segurança em redes wireless, julgue os itens subsequentes.

O padrão WPA (wi-fi protected access) utiliza o conceito de uma chave compartilhada (PSK) e o TKIP (temporal key integrity protocol) para encriptação.

- CERTO
- ERRADO

Esse material não poderá ser comercializado ou redistribuído sem autorização <http://concursoprepara.com.br>

Redes de computadores / Computação em nuvem (cloud computing)

Fonte: CARGO 12: TÉCNICO JUDICIÁRIO - SUPORTE TÉCNICO / STJ / 2018 / CESPE

Q140.

Julgue o seguinte item, referente a conceitos de computação em nuvem.

A nuvem pública, projetada para empresas públicas que gerenciam os recursos computacionais, é de uso exclusivo da administração federal, estadual ou municipal.

- CERTO
- ERRADO

Esse material não poderá ser comercializado ou redistribuído sem autorização <http://concursoprepara.com.br>

Q141.

Acerca do armazenamento de dados e das redes fibre channel SAN, julgue o item a seguir.

Na configuração estática de zoneamento, a zona é designada ao dispositivo, o que facilita a mobilidade dos dispositivos entre as portas, caso isso se faça necessário.

- CERTO
- ERRADO

Esse material nao podera ser comercializado ou redistribuido sem autorizacao <http://concursoprepara.com.br>

Armazenamento de dados / RAID: tipos, características e aplicações

Q142.

Julgue os próximos itens, a respeito de RAID e deduplicação.

A deduplicação de dados de conteúdo agnóstico é um método que exige o conhecimento específico dos dados que estejam sendo processados.

- CERTO
- ERRADO

Esse material nao podera ser comercializado ou redistribuido sem autorizacao <http://concursoprepara.com.br>

Armazenamento de dados / Cópias de segurança (backups): meio de armazenamento, periodicidade e disponibilidade

Q143.

Com relação a snapshot de becape em dispositivos do tipo storage, julgue os itens que se seguem.

Snapshots do tipo clone/split-mirror são mais demorados que os do tipo copy-on-write, porque, no primeiro tipo, todos os dados são copiados quando o clone é criado.

- CERTO
- ERRADO

Esse material nao podera ser comercializado ou redistribuido sem autorizacao <http://concursoprepara.com.br>

Análise de software malicioso / Software malicioso: vírus, backdoors, keyloggers, worms, ransomware e outros

Q144.

Acerca da análise de malwares executáveis em ambiente Windows, julgue os itens a seguir.

Pela técnica de engenharia reversa, é possível obter o código-fonte de um malware e o nome real de suas funções,

desde que utilizado um leitor hexadecimal.

- CERTO
- ERRADO

Esse material nao podera ser comercializado ou redistribuido sem autorizacao <http://concursoprepara.com.br>

Segurança da informação / Confidencialidade, integridade, disponibilidade

Fonte: AUDITOR FISCAL DE CONTROLE EXTERNO - INFORMÁTICA / TCE/SC / 2016 / CESPE

Q145.

Julgue os itens subsequentes, a respeito de segurança da informação.

Uma política de classificação de informações define as regras de uso dos recursos e ativos associados ao processamento da informação, incluindo-se as ferramentas de comunicação e sistemas de informação, os direitos e as responsabilidades dos usuários e as situações que são consideradas abusivas.

- CERTO
- ERRADO

Esse material nao podera ser comercializado ou redistribuido sem autorizacao <http://concursoprepara.com.br>

Segurança da informação / Segurança de redes de computadores / Firewall, sistemas de detecção/prevenção de intrusão (IDS/IPS), NAT, VPN e proxies

Fonte: ANALISTA DE GESTÃO EDUCACIONAL - ESPECIALIDADE: TECNOLOGIA DA INFORMAÇÃO / SEE/DFT / 2017 / CESPE

Q146.

Relativamente a segurança da informação, julgue os itens subsequentes.

Uma das abordagens comuns dos sistemas IDS na realização de suas funções é aprender a reconhecer padrões de intrusões usando métodos como redes neurais.

- CERTO
- ERRADO

Esse material nao podera ser comercializado ou redistribuido sem autorizacao <http://concursoprepara.com.br>

Segurança da informação / Segurança de redes de computadores / Monitoramento e análise de tráfego

Fonte: AUDITOR DE CONTROLE EXTERNO - INFORMÁTICA - ANALISTA DE SUPORTE / TCE/PA / 2016 / CESPE

Q147.

Julgue os próximos itens, a respeito de elementos utilizados para proteção e segurança de redes de computadores.

Um analisador de protocolo (sniffer) será considerado um elemento de roteamento ao ser utilizado em uma rede, visto que ele captura o pacote e o injeta novamente na rede.

- CERTO
- ERRADO

Esse material nao podera ser comercializado ou redistribuido sem autorizacao <http://concursoprepara.com.br>

Segurança da informação / Ataques a redes de computadores

Q148.

Julgue os itens subsecutivos, referentes às noções de segurança da informação.

Phishing é um tipo de fraude por meio da qual um golpista tenta obter dados pessoais e financeiros de outro usuário da Internet utilizando, por exemplo, páginas falsas de comércio eletrônico e redes sociais, bem como mensagens eletrônicas que contenham formulários de solicitações falsas de cadastramento.

- CERTO
- ERRADO

Esse material não poderá ser comercializado ou redistribuído sem autorização <http://concursoprepara.com.br>

Segurança da informação / Engenharia social

Fonte: ANALISTA JUDICIÁRIO - ADMINISTRATIVA/ SEGURANÇA DA INFORMAÇÃO / TJ/SE / 2014 / CESPE

Q149.

Acerca da análise de vulnerabilidades, julgue os itens seguintes.

Um funcionário mal remunerado e insatisfeito com a instituição onde trabalha não constitui fator de vulnerabilidade porque os recursos humanos são fatores excluídos da análise de vulnerabilidades.

- CERTO
- ERRADO

Esse material não poderá ser comercializado ou redistribuído sem autorização <http://concursoprepara.com.br>

Criptografia / Noções de criptografia

Fonte: ANALISTA JUDICIÁRIO - ANÁLISE DE SISTEMAS / STM / 2018 / CESPE

Q150.

Acerca de segurança da informação, julgue os itens a seguir.

A confidencialidade é uma propriedade da segurança da informação que está ligada ao uso de criptografia.

- CERTO
- ERRADO

Esse material não poderá ser comercializado ou redistribuído sem autorização <http://concursoprepara.com.br>

Criptografia / Sistemas criptográficos simétricos e de chave pública

Fonte: CARGO 10: TÉCNICO JUDICIÁRIO - DESENVOLVIMENTO DE SISTEMAS / STJ / 2018 / CESPE

Q151.

Julgue os itens seguintes, a respeito de Maven, desenvolvimento web, servidor web, servidor de aplicação e criptografia.

Na troca de mensagens entre duas empresas parceiras, a autenticidade e o sigilo das informações trocadas podem ser

garantidos com o uso de criptografia simétrica.

- CERTO
- ERRADO

Esse material não poderá ser comercializado ou redistribuído sem autorização <http://concursoprepara.com.br>

Criptografia / Certificação digital

Fonte: CARGO 12: TÉCNICO JUDICIÁRIO - SUPORTE TÉCNICO / STJ / 2018 / CESPE

Q152.

Com relação a assinatura e certificação digital, julgue os próximos itens.

Os algoritmos MD5 e SHA1 ainda são utilizados em alguns mecanismos que fazem uso de assinatura digital, mas, atualmente, ambos são considerados inseguros.

- CERTO
- ERRADO

Esse material não poderá ser comercializado ou redistribuído sem autorização <http://concursoprepara.com.br>

Criptografia / Modos de operação de cifras; Algoritmos RSA e AES

Fonte: CARGO 12: TÉCNICO JUDICIÁRIO - SUPORTE TÉCNICO / STJ / 2018 / CESPE

Q153.

A respeito dos conceitos de criptografia, julgue os itens a seguir.

RSA e AES são algoritmos dos tipos assimétrico e simétrico, respectivamente, e que podem ser utilizados em conjunto com o TLS.

- CERTO
- ERRADO

Esse material não poderá ser comercializado ou redistribuído sem autorização <http://concursoprepara.com.br>