

Caractéristiques du Highlander/Highlander hybride

INTÉRIEUR	LE	LE AWD	XLE AWD	Limited AWD	LE	XLE	Limited
	Highlander				Highlander hybride		
DIVERTISSEMENT ET CONNECTIVITÉ							
Système audio à écran tactile ⁴ de 6,1 po avec radio AM-FM/lecteur de CD/MP3/WMA	●	●	-	-	●	-	-
Système audio à écran tactile ⁴ de 8 po avec navigation ⁵ , radio AM-FM/lecteur de CD/MP3/WMA	-	-	●	-	-	●	-
Système audio JBL ^{MD} à écran tactile ⁴ de 8 po avec navigation ⁵ , radio AM-FM/lecteur de CD/MP3/WMA	-	-	-	●	-	-	●
Radio satellite SiriusXM ^{MD}	-	-	●	●	-	●	●
Port d'entrée USB, prise d'entrée auxiliaire	●	●	●	●	●	●	●
Téléphonie mains libres et lecture audio en continu Bluetooth ^{MD3}	●	●	●	●	●	●	●
6 haut-parleurs	●	●	-	-	●	●	-
12 haut-parleurs	-	-	-	-	-	-	●
Commandes audio et Bluetooth ^{MD3} au volant	●	●	●	●	●	●	●
Fonction Driver Easy Speak	-	-	●	●	-	●	●
Système de reconnaissance vocale	●	●	-	-	●	-	-
Système sophistiqué de reconnaissance vocale	-	-	●	●	-	●	●
Caméra de recul	●	●	●	●	●	●	●
Écran multifonctions à cristaux liquides (ACL) de 3,5 po	●	●	-	-	●	-	-
Écran multifonctions à cristaux liquides (ACL) de 4,2 po	-	-	●	●	-	●	●
CONFORT ET COMMODITÉ							
Contrôle de la température avant et arrière	●	●	-	-	-	-	-
Contrôle automatique de la température à trois zones	-	-	●	●	●	●	●
Purificateur d'air	●	●	●	●	●	●	●
Verrous de portières assistés	●	●	●	●	●	●	●
Glaces avant assistées avec auto-montée et auto-descente	●	●	●	-	●	●	-
Glaces assistées avec auto-montée et auto-descente	-	-	-	●	-	-	●
Deux miroirs de pare-soleil éclairés	●	●	●	●	●	●	●
Rétroviseur intérieur jour/nuit	●	●	-	-	●	-	-
Rétroviseur intérieur à atténuation automatique	-	-	●	●	-	●	●
Volant inclinable et télescopique à 3 branches avec régulateur de vitesse	●	●	●	-	●	●	-
Volant inclinable et télescopique à 3 branches chauffant avec contrôle de la température et régulateur de vitesse	-	-	-	●	-	-	●
Volant et pommeau de levier de vitesses gainés de cuir	-	-	●	●	●	●	●
Sonar de dégagement avant et arrière	-	-	-	●	-	-	●
Pare-soleil rétractable en 2 ^e rangée	-	-	●	●	-	●	●
Démarrage à bouton-poussoir, système Smart Key	-	-	●	●	●	●	●
Tapis-moquette, tapis protecteurs toutes saisons	●	●	●	●	●	●	●
Régulateur de vitesse	●	●	●	●	●	●	-
Régulateur de vitesse dynamique à radar ¹⁴	-	-	-	-	-	-	●

INTÉRIEUR (suite)	LE	LE AWD	XLE AWD	Limited AWD	LE	XLE	Limited
	Highlander				Highlander hybride		
Montre numérique	●	●	●	●	●	●	●
Console au plafond avec compartiment pour lunettes de soleil et lampes de lecture	●	●	●	●	●	●	●
Compartiment de bloc central de 24,5 L à couvercle escamotable avec plateau	●	●	●	●	●	●	●
Porte-gobelets avant et arrière	●	●	●	●	●	●	●
Pochette au dossier des sièges avant, vide-poches aux portières	●	●	●	●	●	●	●
Crochets de fixation au compartiment de charge	●	●	●	●	●	●	●
Rangement sous le plancher du compartiment de charge	●	●	●	●	●	●	●
Éclairage au compartiment de charge	●	●	●	●	●	●	●
Lampes de lecture avant et 2 ^e rangée	●	●	●	●	●	●	●
Éclairage ambiant bleu à DEL	-	-	-	●	-	-	●
Système d'accueil sans clé avec fonction d'ouverture du hayon	●	●	●	●	●	●	●
Ouvre-porte de garage intégré	-	-	●	●	-	-	●
Prise de courant pour accessoires	●	●	●	●	●	●	●
SIÈGES ET GARNITURES							
Sièges capitaine avant	●	●	●	●	●	●	●
Sièges garnis en tissu	●	●	-	-	-	-	-
Sièges garnis de SofTex ^{MD} et en tissu	-	-	-	-	●	-	-
Sièges garnis en cuir avant et 2 ^e rangée	-	-	●	-	-	●	-
Sièges garnis en cuir perforé avant et 2 ^e rangée	-	-	-	●	-	-	●
Sièges garnis de SofTex ^{MD} 3 ^e rangée	-	-	●	●	-	●	●
Sièges avant chauffants	-	-	●	-	●	-	-
Sièges avant chauffants et ventilés	-	-	-	●	-	-	●
Siège du conducteur avec inclinaison du dossier, avance/recul	●	●	-	-	-	-	-
Siège du conducteur à 8 réglages assistés avec soutien lombaire et longueur du coussin variable	-	-	●	●	●	●	●
Système de mémorisation du siège du conducteur	-	-	-	●	-	-	●
Siège du passager avant avec inclinaison du dossier, avance/recul	●	●	●	-	●	●	-
Siège du passager à 4 réglages assistés	-	-	-	●	-	-	●
Banquette de 2 ^e rangée divisée 60/40 à dossiers rabattables à plat avec inclinaison du dossier et avance/recul	●	●	●	-	●	●	-
Sièges capitaine de 2 ^e rangée chauffants avec table latérale	-	-	-	●	-	-	●
Banquette de 3 ^e rangée divisée 60/40 à dossiers rabattables à plat avec inclinaison du dossier	●	●	●	●	●	●	●
Appuis-tête réglables en hauteur à toutes les places	●	●	●	●	●	●	●

EXTÉRIEUR	LE	LE AWD	XLE AWD	Limited AWD	LE	XLE	Limited
	Highlander				Highlander hybride		
Dégivreur électrique de hayon avec minuterie	●	●	●	●	●	●	●
Hayon assisté à réglage de la hauteur avec protection anti-obstruction	-	-	●	●	●	●	●
Verre intimité	●	●	●	●	●	●	●
Lunette de hayon relevable	-	-	●	●	●	●	●
Verre à absorption élevée d'énergie solaire	●	●	●	●	●	●	●
Pare-boue avant et arrière	●	●	●	●	●	●	●
Poignées de portières de couleur assortie	●	●	●	●	●	●	●
Longerons de toit peints argent	-	-	●	-	-	●	-
Longerons de toit Chromtec ^{MD}	-	-	-	●	-	-	●
Longerons de toit et barres transversales de toit	-	-	●	●	-	●	●
Panneau de toit transparent relevable et coulissant à commande assistée avec écran pare-soleil	-	-	●	-	-	●	-
Toit en verre panoramique transparent avec écran pare-soleil	-	-	-	●	-	-	●
Défecteur de lunette arrière de couleur assortie avec feu d'arrêt à DEL	●	●	●	●	●	●	●
Emblème LE	●	●	-	-	●	-	-
Emblème XLE	-	-	●	-	-	●	-
Emblème Limited	-	-	-	●	-	-	●
Deux rétroviseurs repliables, chauffants, à télécommande assistée	●	●	●	●	●	●	●
Clignotants intégrés	●	●	●	●	●	●	●
Essuie-glaces à intermittence réglable, lave-glace et essuie-glace de lunette arrière à balayage intermittent	●	●	●	●	●	●	●
Dégivreur d'essuie-glaces avant	●	●	●	●	●	●	●
Phares à halogène de type projecteur	●	●	●	●	●	●	●
Phares antibrouillards	-	-	●	●	●	●	●
Système de commande automatique	●	●	●	●	●	●	●
Protecteur de pare-chocs arrière	●	●	●	●	●	●	●

SÉCURITÉ	LE	LE AWD	XLE AWD	Limited AWD	LE	XLE	Limited
	Highlander				Highlander hybride		
STAR Système de sécurité Star ^{MC} – comprend le dispositif de SYSTÈME DE SÉCURITÉ – contrôle de la stabilité du véhicule (VSC) ⁶ , le régulateur de traction (TRAC), le système de freins antiblocage (ABS), le répartiteur électronique de force de freinage (EBD), l'assistance au freinage (BA) ⁷ et la technologie d'arrêt intelligent (SST) ⁸	●	●	●	●	●	●	●
Système de retenue supplémentaire (SRS) ¹ à coussin gonflable à deux phases côtés conducteur et passager avant	●	●	●	●	●	●	●
Coussin gonflable de protection des genoux côté conducteur (SRS) ¹	●	●	●	●	●	●	●
Coussin gonflable monté dans le coussin du siège du passager avant (SRS) ¹	●	●	●	●	●	●	●
Coussins gonflables latéraux montés dans les sièges conducteur et passager avant (SRS) ¹	●	●	●	●	●	●	●
Coussins gonflables latéraux en rideau avant et arrière à détecteurs de roulis (SRS) ¹	●	●	●	●	●	●	●
Dispositifs de tension et limiteurs de force des ceintures avant	●	●	●	●	●	●	●
Dispositifs de réglage de hauteur de l'ancrage des ceintures des sièges avant	●	●	●	●	●	●	●
Ceintures abdominales et épaulières à 3 points à toutes les places	●	●	●	●	●	●	●
Sièges du conducteur et du passager avant à réduction des coups de fouet cervicaux (WIL)	●	●	●	●	●	●	●
Points d'ancrage pour sièges de bébé	●	●	●	●	●	●	●
Verrous de protection pour enfants aux portières arrière	●	●	●	●	●	●	●
Système antivol	-	-	●	●	-	●	●
Moniteur d'angles morts (BSM) ¹¹	-	-	-	●	-	-	●
Avertissement de circulation transversale arrière (RCTA) ¹²	-	-	-	●	-	-	●
Système d'avertissement d'approche du véhicule	-	-	-	-	●	●	●
Système d'avertissement de sortie de voie (LDA) ¹³	-	-	-	-	-	-	●
Système pré-collision (PCS) ¹⁵ avec régulateur de vitesse dynamique à radar ¹⁴	-	-	-	-	-	-	●
Immobilisateur de moteur	●	●	●	●	●	●	●
Témoins : basse réserve de carburant et de liquide de lave-glace, portière entrouverte	●	●	●	●	●	●	●
Système de surveillance de la pression des pneus	●	●	●	●	●	●	●

Groupes d'options

Groupe Cuir ○ ○ - - ○ - -
Sièges avant et de deuxième rangée garnis de cuir, et sièges de troisième rangée garnis de vinyle d'aspect cuir

Groupe Confort ○ ○ - - - - -
Roues en alliage exclusives de 18 po, contrôle automatique de la température à trois zones, sièges avant chauffants avec commandes de réglage haut/bas montées au bloc central, volant et pommeau de levier de vitesses gainés de cuir, siège du conducteur à 8 réglages assistés avec soutien lombaire, hayon assisté à réglage de la hauteur avec protection anti-obstruction, lunette de hayon relevable, phares antibrouillards, sièges garnis de SofTex^{MD} et en tissu, radio satellite SiriusXM^{MD}

Spécifications du Highlander/Highlander hybride

MÉCANIQUE	LE	LE AWD	XLE AWD	Limited AWD	LE	XLE	Limited
	Highlander				Highlander hybride		

MOTEUR

Type

V6 de 3,5 litres, DACT, 24 soupapes, système double de distribution à calage variable intelligent (double VVT-i), injection électronique multipoint séquentielle

V6 de 3,5 litres, DACT, 24 soupapes, système de distribution à calage variable intelligent (VVT-i), système hybride synergétique (HSD), injection électronique multipoint séquentielle

Rapport de compression	LE	LE AWD	XLE AWD	Limited AWD	LE	XLE	Limited
10,8 à 1	●	●	●	●	-	-	-
12,5 à 1	-	-	-	-	●	●	●

Puissance	LE	LE AWD	XLE AWD	Limited AWD	LE	XLE	Limited
270 ch à 6 200 tr/min	●	●	●	●	-	-	-

Puissance nette du système hybride	LE	LE AWD	XLE AWD	Limited AWD	LE	XLE	Limited
Puissance nette : 280 ch ⁹	-	-	-	-	●	●	●

Couple	LE	LE AWD	XLE AWD	Limited AWD	LE	XLE	Limited
248 lb-pi à 4 700 tr/min	●	●	●	●	-	-	-

Moteur électrique	LE	LE AWD	XLE AWD	Limited AWD	LE	XLE	Limited
Moteur AC synchrone à aimant permanent	-	-	-	-	●	●	●

Batterie HV	LE	LE AWD	XLE AWD	Limited AWD	LE	XLE	Limited
Scellée à hydrure métallique nickel (Ni-MH)	-	-	-	-	●	●	●

MÉCANIQUE <i>(suite)</i>	LE	LE AWD	XLE AWD	Limited AWD	LE	XLE	Limited
	Highlander				Highlander hybride		

GROUPE PROPULSEUR

Système d'entraînement

Moteur avant/traction avant, commande d'assistance pour démarrage en pente (HAC)

Système de traction intégrale à contrôle dynamique du couple, commande d'assistance pour démarrage en pente (HAC), commande d'assistance en descente (DAC)

Système de traction intégrale-i à commande électronique sur demande, système de gestion intégrée de la dynamique du véhicule (VDIM), commande d'assistance pour démarrage en pente (HAC)

Transmission

Automatique 6 rapports, commande électronique avec intelligence (ECT-i), mode de levier séquentiel

Levier de type à grille

Transmission à variation continue à commande électronique (ECVT) avec mode ECON et mode EV, mode de levier séquentiel

CHÂSSIS

Suspension

Avant : Indépendante, jambes de force MacPherson, barre stabilisatrice et amortisseurs hydrauliques

Arrière : Double bras triangulaire, ressorts hélicoïdaux, avec barre stabilisatrice, bras oscillants et amortisseurs hydrauliques

Freins

Assistés, disques avant ventilés, disques arrière pleins

Système de freinage par récupération intégré avec système de freinage hydraulique à commande électronique (ECB2)

Direction

À crémaillère à commande électrique avec assistance variable

Roues et pneus

Roues de 18 po en alliage d'aluminium, verrous de roues

Roues de 19 po en alliage d'aluminium, verrous de roues

Roues de 19 po en alliage Chromtec^{MD}, verrous de roues

Pneus P245/60R18, radiaux toutes saisons, pneu P195/90D18 de secours temporaire

Pneus P245/55R19, radiaux toutes saisons, pneu P195/90D18 de secours temporaire

Pneus P245/55R19, radiaux toutes saisons, pneu P195/90D18 de secours temporaire

Toyota Canada Inc. Tous les efforts ont été faits afin de s'assurer de l'exactitude de l'équipement et des spécifications en fonction des informations connues au moment d'aller sous presse. Dans certains cas, des changements peuvent se produire au niveau de la capacité de production, de l'équipement de série, des options ou des dates de livraison du produit qui ne seraient pas reflétés dans la présente brochure. Toyota Canada Inc. se réserve le droit d'apporter ces changements sans avis au préalable ni obligation de sa part. Pour de l'information à jour, visitez le site Web Toyota **toyota.ca** ou communiquez avec votre concessionnaire Toyota.

DIMENSIONS	<i>mm (po)</i>	LE	LE AWD	XLE AWD	Limited AWD	LE	XLE	Limited
		Highlander				Highlander hybride		

Longueur	4 855 (191,1)	●	●	●	●	●	●	●
Largeur	1 925 (75,8)	●	●	●	●	●	●	●
Hauteur (hors charge)	1 730 (68,1)	●	●	-	-	●	-	-
	1 780 (70,1)	-	-	●	●	-	●	●

Empattement	2 790 (109,8)	●	●	●	●	●	●	●
Largeur de voie	Avant : 1 635 (64,4)	●	●	●	●	●	●	●
	Arrière : 1 630 (64,2)	●	●	●	●	●	●	●

Hauteur sous plafond	Avant : 1 034 (40,7)	●	●	-	-	●	-	-
	2 ^e rangée : 1 013 (39,9)	●	●	-	-	●	-	-
	Avant : 1 003 (39,5) avec toit ouvrant	-	-	●	-	-	●	-
	2 ^e rangée : 1 006 (39,6) avec toit ouvrant	-	-	●	-	-	●	-
	Avant : 1 010 (39,8) avec toit en verre panoramique	-	-	-	●	-	-	●
	2 ^e rangée : 960 (37,8) avec toit en verre panoramique	-	-	-	●	-	-	●
	3 ^e rangée : 913 (35,9)	●	●	●	●	●	●	●

Dégagement aux jambes	Avant : 1 123 (44,2)	●	●	●	●	●	●	●
	2 ^e rangée : 976 (38,4)	●	●	●	●	●	●	●
	3 ^e rangée : 703 (27,7)	●	●	●	●	-	-	-
	3 ^e rangée : 677 (26,7)	-	-	-	-	●	●	●

Dégagement aux épaules	Avant : 1 507 (59,3)	●	●	●	●	●	●	●
	2 ^e rangée : 1 513 (59,6)	●	●	-	-	●	-	-
	2 ^e rangée : 1 499 (59,0)	-	-	●	●	-	●	●
	3 ^e rangée : 1 398 (55,0)	●	●	●	●	●	●	●

Diamètre de braquage	<i>m (pi)</i>	●	●	●	●	●	●	●
	11,8 (38,7)	●	●	●	●	●	●	●

Garde au sol	203 (8,0)	●	●	●	●	●	●	●
Angle de porte-à-faux avant (degrés)	18	●	●	●	●	●	●	●

Angle de porte-à-faux arrière (degrés)	23	●	●	●	●	-	-	-
	24	-	-	-	-	●	●	●

(1) Tous les véhicules Toyota montrés dans cette brochure ont un système de retenue supplémentaire (SRS). Pour des informations de sécurité importantes en ce qui concerne le système de retenue supplémentaire dans un véhicule particulier, veuillez consulter le Manuel du propriétaire ou communiquer avec le concessionnaire Toyota de votre localité. **(2)** Les estimations de consommation de carburant ont été déterminées à l'aide des méthodes d'essai approuvées par le gouvernement du Canada. La consommation réelle de carburant variera en fonction des habitudes de conduite et d'autres facteurs. **(3)** Certains téléphones à technologie Bluetooth^{MD} ont fait l'objet de tests de compatibilité avec les véhicules Toyota. À noter que la recommandation de Toyota n'est pas une garantie de performance des téléphones et que certains problèmes peuvent survenir avec n'importe quel type de combiné selon la version logicielle du téléphone et la couverture disponible dans votre région. Sur certains véhicules, la technologie Bluetooth^{MD} est bilingue. Veuillez consulter votre concessionnaire Toyota pour plus de détails. **(4)** Les distractions au volant peuvent causer la perte du contrôle du véhicule. Conduisez toujours prudemment, obéissez au code de la route et concentrez-vous sur les conditions routières et la circulation. **(5)** Le système de navigation Toyota est conçu pour aider à localiser une adresse ou un point d'intérêt. Il peut y avoir des divergences entre le système et votre emplacement réel. Utilisez de bon sens pour décider si vous devez suivre ou non l'itinéraire proposé. Une couverture détaillée n'est pas disponible pour toutes les villes ou toutes les routes. Des mises à jour géographiques périodiques optionnelles sont offertes moyennant des frais supplémentaires. Le système de navigation de certains véhicules est bilingue. Consultez votre Manuel d'utilisateur du système de navigation ainsi que votre concessionnaire Toyota pour plus de détails. **(6)** Le dispositif de contrôle de la stabilité du véhicule (VSC) est un système électronique conçu pour aider le conducteur à maintenir le contrôle du véhicule dans des conditions défavorables. Il ne remplace pas les pratiques de conduite sécuritaire. Des facteurs comme la vitesse, les conditions routières et les sollicitations du conducteur sur la direction peuvent affecter l'efficacité du dispositif VSC à prévenir la perte de contrôle. Veuillez consulter votre Manuel du propriétaire pour plus de détails. **(7)** L'assistance au freinage est conçue pour aider le conducteur à tirer pleinement profit des avantages du système ABS. Elle ne remplace pas les pratiques de conduite sécuritaire. L'efficacité du freinage dépend aussi d'un bon entretien du système de freinage ainsi que de l'état des pneus et de la route. **(8)** La technologie d'arrêt intelligent fonctionne seulement dans certaines situations où l'on enfonce simultanément les pédales de frein et d'accélérateur. Une fois activé, le système diminue la puissance du moteur afin d'aider les freins à arrêter le véhicule. Des facteurs comme la vitesse, les conditions routières et les sollicitations du conducteur sur la direction peuvent affecter la distance d'arrêt. La technologie d'arrêt intelligent ne remplace pas les pratiques de conduite sécuritaire et prudente et ne garantit pas un arrêt instantané. Veuillez consulter votre Manuel du propriétaire pour plus de détails. **(9)** La puissance maximum comprend la puissance du moteur à essence et de la batterie HV. **(10)** Les affirmations faites en rapport avec des comparaisons à d'autres véhicules à moteurs à essence classiques et diesels présentant un équipement semblable sont basées sur les données de ventes nord-américaines et conformément aux normes fédérales sur les émissions des moteurs Tier 2. **(11)** Ne vous fiez pas exclusivement au moniteur d'angles morts pour déterminer si vous pouvez changer de voie en toute sécurité. Regardez toujours par-dessus votre épaule et utilisez votre clignotant avant de changer de voie. La fonction, la détection, la portée et la précision du moniteur sont soumises à d'étroites limites. Pour une liste complète des limites et des instructions concernant l'utilisation du moniteur, veuillez consulter votre Manuel du propriétaire. **(12)** Ne vous fiez pas exclusivement au système d'avertissement de circulation transversale arrière. La fonction, la détection et la portée du système sont soumises à d'étroites limites. Vous devriez également regarder autour à l'extérieur du véhicule, par-dessus votre épaule et vous servir de vos rétroviseurs pour vérifier le dégagement à l'arrière du véhicule. Pour une liste complète des limites et des instructions, veuillez consulter votre Manuel du propriétaire. **(13)** Le système d'avertissement de sortie de voie est conçu pour détecter les lignes tracées sur certaines routes. Si le véhicule s'approche de l'extérieur de sa voie, le système avertit le conducteur qu'une correction pourrait être nécessaire. Il ne constitue pas un système anti-collision et ne saurait remplacer une conduite sécuritaire et attentive. L'efficacité du système dépend de nombreux facteurs. Veuillez consulter votre Manuel du propriétaire pour d'autres renseignements. **(14)** Le régulateur de vitesse dynamique à radar a été conçu pour assister le conducteur et ne remplace pas les pratiques de conduite sécuritaire et prudente. **(15)** Le système pré-collision est conçu pour aider à réduire la vitesse de collision et les dommages lors de certaines collisions frontales seulement. Ce n'est pas un système anticollision et ne remplace pas la conduite sécuritaire et prudente. L'efficacité du système dépend de plusieurs facteurs, notamment la vitesse, les conditions routières et les interventions du conducteur. Veuillez consulter votre Manuel du propriétaire pour plus d'information.

POIDS ET CAPACITÉS	LE	LE AWD	XLE AWD	Limited AWD	LE	XLE	Limited
	Highlander				Highlander hybride		

Poids en ordre de marche	<i>kg (lb)</i>	●	-	-	-	-	-	-
	1 925 (4 244)	●	-	-	-	-	-	-
	1 995 (4 398)	-	●	-	-	-	-	-
	2 035 (4 486)	-	-	●	-	-	-	-
	2 045 (4 508)	-	-	-	●	-	-	-
	2 165 (4 773)	-	-	-	-	●	-	-
	2 185 (4 817)	-	-	-	-	-	●	-
	2 200 (4 850)	-	-	-	-	-	-	●

Nombre de places	8	●	●	●	-	●	●	-
	7	-	-	-	●	-	-	●

Capacité de charge	<i>litres (pi³)</i>	●	●	-	-	●	-	-
	2 370 (83,7) derrière les sièges avant	●	●	-	-	●	-	-
	2 356 (83,2) derrière les sièges avant	-	-	●	-	-	●	-
	2 339 (82,6) derrière les sièges avant	-	-	-	●	-	-	●
	1 198 (42,3) derrière la 2 ^e rangée	●	●	●	-	●	●	-
	1 189 (42,0) derrière la 2 ^e rangée	-	-	-	●	-	-	●
	390 (13,8) derrière la 3 ^e rangée	●	●	●	-	●	●	-
	385 (13,6) derrière la 3 ^e rangée	-	-	-	●	-	-	●

Réservoir	<i>litres (gal)</i>	●	●	●	●	-	-	-
	72,5 (15,9)	●	●	●	●	-	-	-
	65,0 (14,3)	-	-	-	-	●	●	●

Capacité de remorquage	<i>kg (lb)</i>	●	●	●	●	-	-	-
	2 268 (5 000)	●	●	●	●	-	-	-
	1 587 (3 500)	-	-	-	-	●	●	●

COTES DE CONSOMMATION²

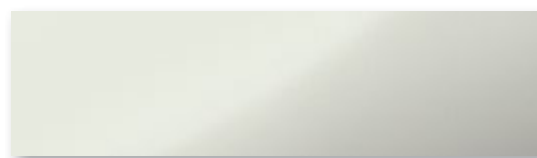
Ville/Route/Combinées	<i>L/100 km</i>	<i>mi/gal (gallon impérial)</i>	LE	LE AWD	XLE AWD	Limited AWD	LE	XLE	Limited
Traction avant	11,1/7,9/9,6	25/36/29	●	-	-	-	-	-	-
Traction intégrale	11,5/8,2/10,0	25/34/28	-	●	●	●	-	-	-
Hybride	6,7/7,2/6,9	42/39/41	-	-	-	-	●	-	-
Hybride	6,8/7,2/7,0	42/39/40	-	-	-	-	-	●	●

Couleurs

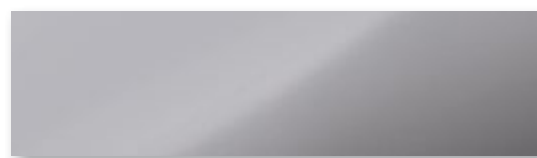
SCANNEZ AVEC LAYAR POUR VOIR
UN SÉLECTEUR DE COULEURS



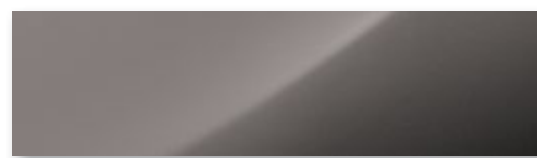
OPTIONS DE COULEURS EXTÉRIEURES



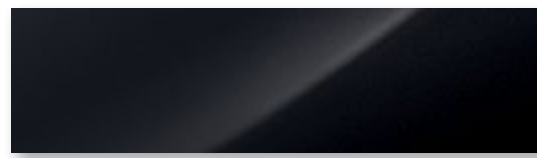
070
Blizzard nacré



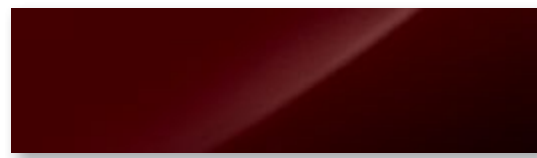
1D6
Ciel argent métallisé



1H1
Gris aurore mica



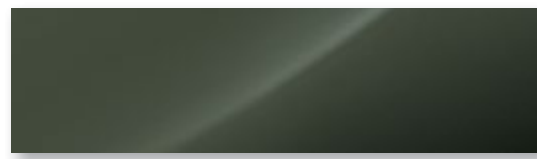
218
Noir attitude métallisé



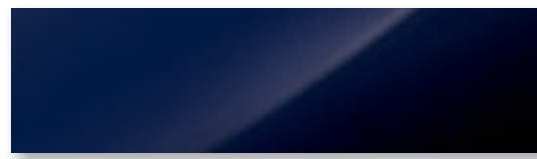
3T0
Moulin rouge mica



5B2
Crème brûlée mica



6W4
Jade alumine métallisé



8S6
Bleu nautique métallisé

OPTIONS DE COULEURS INTÉRIEURES

	Blizzard nacré	Ciel argent métallisé	Gris aurore mica	Noir attitude métallisé	Moulin rouge mica	Crème brûlée mica	Jade alumine métallisé	Bleu nautique métallisé
LE	Tissu ou SofTex ^{MD} /tissu noir	Tissu ou SofTex ^{MD} /tissu gris	Tissu ou SofTex ^{MD} /tissu noir	Tissu ou SofTex ^{MD} /tissu gris	Tissu ou SofTex ^{MD} /tissu noir	Tissu ou SofTex ^{MD} /tissu noir		Tissu ou SofTex ^{MD} /tissu gris
LE AWD	Tissu ou SofTex ^{MD} /tissu noir	Tissu ou SofTex ^{MD} /tissu gris	Tissu ou SofTex ^{MD} /tissu noir	Tissu ou SofTex ^{MD} /tissu gris	Tissu ou SofTex ^{MD} /tissu noir	Tissu ou SofTex ^{MD} /tissu noir		Tissu ou SofTex ^{MD} /tissu gris
XLE AWD	Cuir noir ou beige	Cuir noir	Cuir noir ou gris	Cuir noir ou gris	Cuir noir	Cuir noir	Cuir beige	Cuir noir
Limited AWD	Cuir perforé noir ou beige	Cuir perforé noir	Cuir perforé noir ou gris	Cuir perforé noir ou gris	Cuir perforé noir	Cuir perforé noir	Cuir perforé beige	Cuir perforé noir
Hybride LE	SofTex ^{MD} /tissu noir	SofTex ^{MD} /tissu gris	SofTex ^{MD} /tissu noir	SofTex ^{MD} /tissu gris	SofTex ^{MD} /tissu noir	SofTex ^{MD} /tissu noir		SofTex ^{MD} /tissu gris
Hybride XLE	Cuir noir ou beige	Cuir noir	Cuir noir ou gris	Cuir noir ou gris	Cuir noir	Cuir noir	Cuir beige	Cuir noir
Hybride Limited	Cuir perforé noir ou beige	Cuir perforé noir	Cuir perforé noir ou gris	Cuir perforé noir ou gris	Cuir perforé noir	Cuir perforé noir	Cuir perforé beige	Cuir perforé noir

Pour plus de détails, veuillez consulter votre concessionnaire Toyota.

Accessoires d'origine

SCANNEZ AVEC LAYAR POUR VISUALISER
LES ACCESSOIRES DISPONIBLES



Personnalisez votre Highlander ou Highlander hybride pour rehausser son apparence et sa performance. De nombreux accessoires d'origine Toyota peuvent bénéficier d'un statut résidualisé ou avancé par l'entremise de Toyota Services financiers lorsqu'ils sont achetés en même temps que votre véhicule neuf, et en plus ils sont tous protégés par une garantie de Toyota. Pour consulter la liste complète des accessoires proposés pour chaque véhicule, visitez le site accessoires.toyota.ca ou adressez-vous au concessionnaire Toyota de votre localité.



- Moules de protection latérales
- Doublure de compartiment de charge
- Filet de rétention
- Déflecteur de capot
- Pellicule de protection de la peinture
- Chauffe-bloc branchable
- Démarrateur à distance (pour modèles à système Smart Key)
- Porte-bagages de toit

Engagée envers les Canadiens, aujourd'hui et demain.



Être un leader de l'industrie automobile ne consiste pas simplement à fabriquer d'excellents véhicules. C'est aussi être un leader au sein de la collectivité. Or, Toyota Canada et ses concessionnaires de tout le pays financent des programmes sans but lucratif qui œuvrent en faveur des Canadiens en participant directement à des activités communautaires.

Dans le cadre de notre engagement permanent à l'égard de l'environnement et de l'éducation, nous avons mis sur pied le programme La classe verte Toyota Evergreen. Ce programme vise à transformer les cours d'école canadiennes en environnements d'apprentissage naturels dans lesquels les enfants peuvent jouer, apprendre et développer un véritable respect de la nature. Nous soutenons aussi Olympiques spéciaux Canada, un organisme qui aide les athlètes à réaliser leur plein potentiel en participant à des événements organisés aux niveaux local et national.

Visitez notre site toyota.ca pour en savoir plus au sujet de nos programmes et de notre engagement à bâtir un avenir plus prometteur pour les collectivités canadiennes – dès aujourd'hui.

