


For Earth, For Life  
Kubota

M

KUBOTA  
SÉRIE M5002


5-092 – 5-112





# A clariv- dência é a resposta para os desafios de hoje

Os desafios do sector agrícola estão a tornar-se cada vez maiores. E quando os tempos são difíceis, só uma coisa ajuda: uma nova maneira de pensar. Prevendo opções alternativas e tomando decisões inteligentes. Quanto à sua próxima aquisição de um trator, isto significa optar por eficiência em vez de imagem. Por um trator que também pode fazer o trabalho duro com desempenho superior e sob tensão constante. A um preço razoável. Um Kubota – exatamente a alternativa certa em tempos como estes.



# Tempos difíceis precisam de desempenhos fora do comum

Quando se torna cada vez mais difícil ser bem sucedido, chegou o momento de tomar uma abordagem intransigente. E isso significa exigir qualidade e uma fiabilidade inquestionável. A Kubota atende a esses requisitos: com motores, que estão à altura das expectativas, quando as coisas ficam difíceis. Vai surpreender-se com o seu desempenho, potência e eficiência de combustível.

# Uma nova compreensão da agricultura habilitada por uma empresa global

De maneira a ser um parceiro que pode facilitar novas formas de pensar, é necessário um certo grau de alcance e seriedade. Sabia que a Kubota é uma empresa de rápido crescimento global para o sector agrícola profissional? Basta estar atento às suas decisões e/ou passos nos últimos 4 anos. Surpreendido?

2012

A Kubota adquire o Grupo Kverneland

2014

Lançamento ao mercado da série M7001 e do programa de implementos Kubota.

2015

Abertura de uma nova fábrica em França

2016

A Kubota expande a sua divisão de implementos com a aquisição da Great Plains

2020

Launched the brand new M6002 Series to the European market



**Um portfólio  
de produtos  
orientado para  
o futuro não  
termina nos  
tratores**

Os requisitos em matéria de agricultura não são apenas elevados, mas também abrangentes e diversificados. Felizmente, a Kubota tem exatamente a solução certa para cada tarefa e isto a partir de uma única fonte. Com um enorme programa de implementos no mercado e a produção Kubota ISOBUS, você tem em nós um parceiro que pensa à frente e torna tudo possível. Todas as máquinas e processos são perfeitamente compatíveis entre si e garantem a mais alta qualidade e eficiência, para não mencionar a viabilidade futura.

# M5002: O inteligente empreendedor

O Kubota M5002 é o inteligente empreendedor na sua classe – este trator profissional muito manobrável prova que a verdadeira grandeza vem de dentro. Com o seu potente motor, uma excelente transmissão, elevada altura ao solo, e os controlos operacionais excecionalmente simples, rapidamente se torna indispensável para o trabalho diário. Coloque a sua enorme classe ao seu serviço e encarregue-se dos trabalhos difíceis rapidamente.

ROPS models



#### Extremamente potente

Os motores de 4 cilindros com 95 e 113 cv (ECE R 120) têm uma impressionante potência fiável e uma elevada eficiência.

#### Tremendamente amigo do ambiente

Obviamente, o motor V3800 respeita os restritos padrões das regras de emissões Fase V.

#### Espantosamente confortável

Com as suas 36 velocidades para a frente e 36 velocidades para trás, o M5002 muda de velocidade com extrema facilidade e máximo conforto.

#### Extremamente manobrável

O ângulo de direção de 55° e uma elevada altura livre ao solo torna o M5002 extremamente ágil e manobrável.

#### Surpreendentemente confortável

A confortável e generosa cabina proporciona uma vista panorâmica ideal. Graças à boa distribuição de todos os controlos nenhum movimento é desperdiçado.

#### Impressionante precisão

O M5002 é muito mais do que um trator. Com pré-instalação de terminais ISOBUS e implementos Kubota, é a resposta a qualquer desafio. E com o seu potencial para soluções de agricultura de precisão, economiza tempo e dinheiro.

# Tecnologia Líder de Mercado debaixo do capô

Um trator como o Kubota M5002 é desenhado para diferentes tarefas que exigem uma excelente manobrabilidade, bem como para a operação exigente de implementos acionados por TDF. Graças à sua tecnologia de motores engenhosa, o M5002 pode lidar com tais tarefas com facilidade, enquanto é simultaneamente amigo do ambiente.



## Já sabia?

Sabia que a Kubota produz os seus próprios motores e que é líder no mercado global de motores diesel industriais abaixo de 100 cv? Deverá ficar surpreendido ao saber sob que capôs os motores Kubota estão a trabalhar. Uma qualidade e eficiência de topo são os principais ingredientes deste sucesso.

Potentes, fiáveis, limpos e silenciosos – os motores V3800 de quatro cilindros nos dois modelos da série M5002 – os M5-092 e M5-112 – impressionam com o seu comprovado desempenho fiável e maior eficiência, beneficiando também o ambiente. Isso é possível devido à tecnologia líder global de motores diesel da Kubota.

### Esta combinação faz toda a diferença!

O sistema common rail (CRS) otimiza a combustão, resultando num motor de longa duração e silencioso. A Kubota é o primeiro fabricante de tratores a usar um sistema de injeção common rail em conjunto com um conversor catalítico SCR, AdBlue®, recirculação dos gases de escape arrefecido a água (EGR), filtro de partículas diesel (DPF) e conversor catalítico de oxidação diesel (DOC). A combinação desta tecnologia líder de mercado produz excelentes valores de desempenho com eficiência de combustível otimizada. Escusado será dizer que o motor V3800 com 16 válvulas cumpre os requisitos rigorosos das últimas normas de emissão Euro Fase V.

### Um motor otimizado para desempenho e binário

Com os novos motores para o M5002, a Kubota melhorou os seus valores de desempenho e binário ao mesmo tempo que diminuiu o nível de regime do motor. Agora funciona mais silenciosamente, proporcionando uma grande resistência ao desgaste e menor consumo de combustível.

### Útil monitorização do regime

Os motores também apresentam um novo controlador eletrónico de velocidade para governar o regime do motor. Uma vez que o sistema é ativado, o regime mantém-se constante, mesmo quando a necessidade de energia varia. Como resultado, os implementos acionados por TDF podem funcionar de forma mais eficiente.

Para operar o seu trator é obrigatório incluir algumas tarefas recorrentes, tal como certos trabalhos acionados por TDF.

É aí que a memória de regime integrada entra em campo. Pode ativar cada ajuste apenas com o toque de um botão. Sem mais ajustes, está pronto para avançar.

### Manutenção de uma forma rápida, conveniente e eficiente.

Sabendo que tem coisas mais importantes para fazer do que gastar imenso tempo em manutenções, certificámo-nos que o M5002 seria uma referência também neste aspecto. O capô do trator de uma única peça abre completamente permitindo um acesso fácil, sem entraves a todos os pontos de manutenção. O abastecimento é tão fácil como a manutenção. O depósito de combustível de 105 litros e o depósito de AdBlue® de 12,3 litros podem ser abastecidos de forma segura a partir do solo.



# Fácil mudança para uma velocidade superior

A transmissão amiga do utilizador do M5002 fornece uma mudança de marcha muito suave e fácil. Com 36 velocidades para a frente e 36 para trás, abrange todas as necessidades – desde trabalhos de campo e de pasto até trabalhos em explorações hortícolas.

### Mudanças suaves e diretas

A transmissão do M5002 não fica atrás do motor em termos de desempenho. Com seis velocidades sincronizadas com tecnologia Dual speed em três gamas, tem 36 velocidades para a frente e 36 para trás à sua escolha. A transmissão permite-lhe mudar de velocidade de forma direta e extremamente suave.

### A velocidade certa para qualquer tarefa

Com apenas uma alavanca de velocidades, a transmissão totalmente sincronizada fornece a potência e eficiência que precisa para o trabalho diário. Quer se tratem de deslocações rápidas e eficientes em termos de combustível, trabalhos de pastagem rápidas, ou em trabalhos precisos de campo, a transmissão é combinada de maneira adequada a qualquer tarefa. Mesmo os horticultores tem a certeza de encontrar o equipamento certo no grupo de velocidades super-lentas.

### Inversor hidráulico preciso e sensível

A embraiagem de acionamento pode ser operada com muita precisão para acoplar maquinaria. Para tais manobras lentas, pode usar o pedal da embraiagem para controlar uma válvula hidráulica que aciona a embraiagem de forma suave e precisa. Isto irá proporcionar-lhe uma operação mais fácil e menos cansativa.

### Conduza rápido e economize combustível ao mesmo tempo

A velocidade de cruzeiro da transmissão do trator mantém o regime do motor baixo graças à tecnologia overdrive para deslocações a alta velocidade. Esta transmissão 40 ECO leva-o ao seu destino rapidamente e economiza combustível ao mesmo tempo.

### Fácil mudança de direção

Com a alavanca do inversor eletro-hidráulico do Kubota M5002, pode mudar de direção mais rápida e facilmente do que nunca, sem ter que usar a embraiagem. Basta mover



### Já sabia?

Sabia que a Kubota tem mantido uma posição de liderança nos sectores de máquinas de construção e tratores compactos há longos anos na Europa? Encontrará a mesma experiência e chave para o sucesso aplicado ao mercado agrícola profissional.

o inversor hidráulico ligeiramente para a frente e para trás. A alavanca do inversor está a uma curta distância no lado esquerdo do volante. O trator não precisa de parar para efetuar esta operação de inversão. Ao trabalhar com o carregador frontal, que requer movimentos de vai-e-vem frequentes, é uma verdadeira bênção ser capaz de mudar de direção sem ter que pressionar a embraiagem de cada vez. O aumento da produtividade é garantida.

### Segurança a bordo

A Kubota posicionou o travão de estacionamento separadamente da alavanca de mudanças no M5002. É possível configurar rapidamente o travão e libertá-lo novamente com o premir de um botão.



## #Sistema hidráulico



# Um parceiro forte: levante cargas pesadas com facilidade

A potência hidráulica e a capacidade de elevação do M5002 falam por si. Pode levantar uma combinação de gadanhira de discos frontal e traseira com facilidade. Você pode realmente fazer as coisas andarem, literalmente.

### Elevar implementos agrícolas sem esforço

O potente elevador de 3 pontos categoria II permite que o M5002 eleve alfaias pesadas com facilidade. Várias máquinas podem ser rápida e facilmente acopladas e removidas. Em combinação com o excepcionalmente potente elevador de 3 pontos, poderá lidar inclusivamente com as tarefas mais difíceis com grande eficiência.

Levantar cargas pesadas com facilidade e potência quando necessário. O sistema hidráulico do M5002 é extremamente potente e responde rapidamente. Os cilindros hidráulicos externos para fácil manutenção aumentam a capacidade de elevação. A bomba hidráulica tem a capacidade de garantir tanto uma operação rápida como eficaz do carregador frontal, melhorando assim a produtividade e o desempenho. O equipamento de série inclui duas válvulas de controlo e uma válvula hidráulica adicional com ou sem controlo de fluxo como opções.

### Operação otimizada da máquina

O sistema de controlo de engate do M5002 permite uma utilização ótima dos implementos traseiros. O controlo de posição, controla o equipamento acoplado independentemente da potência de tração necessária. O controlo de esforço por sua vez, regula a força de tração necessária para a máquina automaticamente e reage a diferentes condições do solo, a fim de manter a tração constante. Ambos os métodos de controlo podem ser utilizados em conjunto em mix de esforço.

### Trabalho com TDF altamente eficiente

Quer esteja a cortar erva, a enfardar ou a pulverizar, pode sempre contar com a tomada de força independente a 540 rpm ou 540 rpm Eco, em qualquer lugar e a qualquer hora. O travão do eixo da TDF engata automaticamente quando o eixo da TDF é desengatado, o que faz parar completamente os implementos de uma forma segura. A embraiagem do eixo TDF pode ser ativada e desativada, eletro-hidraulicamente durante a operação. Isto faz com que as tarefas como o corte ou a fenação sejam ainda mais eficientes. Sob pedido, o trator pode também ser equipado com um eixo da TDF de 1000 rpm.



# Acostume-se a muito espaço

**A Cabina II Ultra Grande do Kubota M5002 oferece mais espaço do que qualquer um poderia esperar para a grande maioria dos tratores nesta classe de desempenho. A cabina confortável, não só proporciona uma sensação única de espaço, também garante um ambiente interior agradável e excelente visibilidade panorâmica. Suba e sinta-se à vontade. Em combinação com o capô de novo design, o M5002 proporciona uma excelente visão panorâmica em todas as direções.**

A cabina do trator é o seu “escritório móvel” durante grande parte do dia. A Kubota sabe o quão importante um espaço de trabalho agradável é, e é por isso que a Cabina II Ultra Grande do M5002 foi concebida para o ajudar a realizar as suas tarefas com o máximo conforto e eficiência. Com equipamento de série, tal como ar condicionado e uma janela de teto com pára-sol, proporciona grande conforto e altos níveis de produtividade ao longo do ano.

#### **Fácil e conveniente entrada e saída**

A conveniência e o conforto começa com as portas. As grandes portas de vidro contínuas do M5002 abrem-se completamente e garantem segurança, a entrada e saída desimpedida de ambos os lados é ideal quando tem de entrar e sair muitas vezes do trator. A plataforma nivelada, os pedais perfeitamente posicionados e a janela de teto desobstruída, apoiam este conceito e fornecem generosa altura livre e espaço para as pernas.

#### **Visão desimpedida para todos os lados**

Há muito poucas cabinas nesta classe que forneçam tão excelente visibilidade dos implementos e um ambiente de trabalho tão acolhedor. Começa com o facto da Kubota equipar a cabina com vidro curvo. Isto não só produz menos



brilho, mas também proporciona uma sensação de espaço e uma impressionante visibilidade em todas as direções: as generosas superfícies envidraçadas, os estreitos pilares da cabina e o capô elegantemente inclinado contribuem para esta situação, assim como o tubo de escape posicionado no lado da cabina. Graças a todas as portas de vidro, também tem uma boa visão geral dos implementos frontais.

#### **Sempre sob controle, inclusivamente durante a noite**

Um conjunto de luzes de trabalho LED de grande desempenho agora está disponível. Como resultado, você beneficia de uma melhor visibilidade no escuro e em prolongados dias de trabalho. Como resultado, beneficia de uma melhor visibilidade nos dias de trabalho escuros e prolongados.





# Um assento confortável garantido

Ajuste o assento almofadado do operador de acordo com a sua preferência. Com o seu encosto elevado e apoia-braços móveis, incorpora luxo e conveniência, assim como permite um trabalho concentrado livre de fadiga no campo e na exploração. Obviamente, o M5002 também está disponível com um assento de suspensão pneumática para maior conforto de condução.



### Muito espaço para o passageiro

Há também um confortável local reservado para um passageiro, que é oferecido como um assento opcional. Se o assento do passageiro não for necessário, pode simplesmente ser dobrado para obter mais espaço.

### Excelente clima todo o ano

O M5002 oferece um completo conforto climático. O sistema de ar condicionado e aquecimento standard localizado sob o assento do operador preenche as suas preferências de temperatura individual. O vidro curvo e os bicos de ar posicionados de forma inteligente na coluna de direção fazem circular o ar de forma ótima no interior da cabina. Pode manter a cabeça fresca em dias quentes de verão, bem como ser quente e acolhedora nas manhãs frias. Para sua conveniência, o seu concessionário Kubota pode instalar um kit desembaciador elétrico opcional no M5002. Isto garante-lhe uma boa visão traseira mesmo em condições meteorológicas difíceis.

### Janela de teto prática com pára-sol

A janela de teto de vidro standard permite a entrada de ainda mais luz na cabina. A janela de teto é particularmente útil quando se trabalha com o carregador frontal totalmente levantado ou garfos para paletes, por exemplo. Tem uma excelente visão dos acessórios montados no carregador frontal, sem sair do seu confortável lugar. Caso o sol o encandeie durante o trabalho de campo ou as deslocações de transporte, não o poderá fazer durante muito tempo devido ao pára-sol retrátil que cobre a janela de vidro e mantém o sol à distância.

A conveniência oferecida pela Cabina II Ultra Grande está a par com a excelente visibilidade. O assento do operador confortável e o sofisticado sistema de ar condicionado da cabina proporcionam as melhores condições para longas horas agradáveis no trator. Veja por si próprio! Está cordialmente convidado para um longo dia de trabalho relaxado.



# Seguirá de bom grado na roda do M5002

O conceito de operação do Kubota M5002 está desenhado para o trabalho produtivo e boa ergonomia. Como resultado, pode concentrar-se totalmente nas tarefas que tem em mãos e alcançar resultados ideais, enquanto permanece relaxado.

## Já sabia?

Sabia que a Kubota fabrica produtos em sete países europeus? Esta proximidade com o mercado é fundamental para a filosofia da empresa. Cada fábrica adere aos mesmos altos padrões de qualidade japonesa, quer se localizem na Alemanha, França ou Japão.



O volante acessível pode ser inclinado para a frente quando sair da cabina. De volta ao assento, pode movê-lo novamente para a sua posição inicial. Basta pressionar um pedal. A Kubota otimizou o ângulo do volante, o que lhe dá uma melhor visibilidade do painel de instrumentos e para a frente.

## Plataforma funcional para maior eficiência

No uso diário, cada movimento conta. A Kubota, portanto, redesenhou a cabina do M5002 para melhorar a ergonomia. Quase todos os elementos de controlo centrais estão localizados onde devem estar: ergonomicamente dispostos do lado da mão direita ao lado do banco do operador para fácil acesso. Irá apreciar o arranjo bem pensado e a sua operação intuitiva. Isto permite-lhe controlar as alfaias com precisão e executar o trabalho de carga com maior facilidade, enquanto tem de se deslocar menos no processo. Por outras palavras, o seu dia de trabalho será mais eficiente. Os elementos de comando no teto da cabina, também são fáceis de alcançar e ajustar. Inspirado pelos elementos de controlo de um automóvel de passageiros, estes são de uso intuitivo e não estorvam.

## Tudo o importante num ápice

Informações precisas num ápice é o princípio orientador do novo painel de instrumentos claramente distribuído do M5002. Fácil de ler e com o mesmo design que nos seus "irmãos mais velhos" – o Kubota M7003 e o Kubota M6002 - todos os dados de operação importantes estão disponíveis para si num instante.

## Amplio espaço de armazenamento

Precisa de espaço para a sua garrafa térmica, copo, bloco de notas, etc.? Leve-os! O M5002 oferece muito espaço de armazenamento.





# A breath of fresh air for your work

There are several reasons why you might want to do without a cabin on a tractor: If you have to get on and off frequently, require an even better all-round view, or simply like working in the open. The ROPS version of the M5002 gives you all of that – including the excellent technology of the tractor.

A tractor often requires no cabin. That's where the ROPS version of the M5002 is the ideal choice. This tractor, with its open platform and rollbar, enables you to get on and off quickly on both sides thanks to its flat floor and the absence of doors. Kubota provides this tractor with a electrohydraulic shuttle reverser and 18 forward and reverse gears, which can be shifted very smoothly.

#### Waterproof controls

As with the cabin version of the M5002, all controls are ergonomically positioned to the right of the driver – the only difference is that they are waterproof in the ROPS version. You can rely on that, even in the pouring rain!

#### Low-noise operation

Despite its open design, the ROPS version of the M5002 is pleasantly quiet. When working for hours on end, you will surely appreciate that.



#### Unmatched all-round visibility

Many tasks require unhindered visibility, for example when doing tricky front loader work. This tractor gives you all-round 360° views in all situations. Nothing restricts your view. This is also ensured by the newly designed dashboard, which enables an optimal view to the front.

#### Height-adjustable roll bar

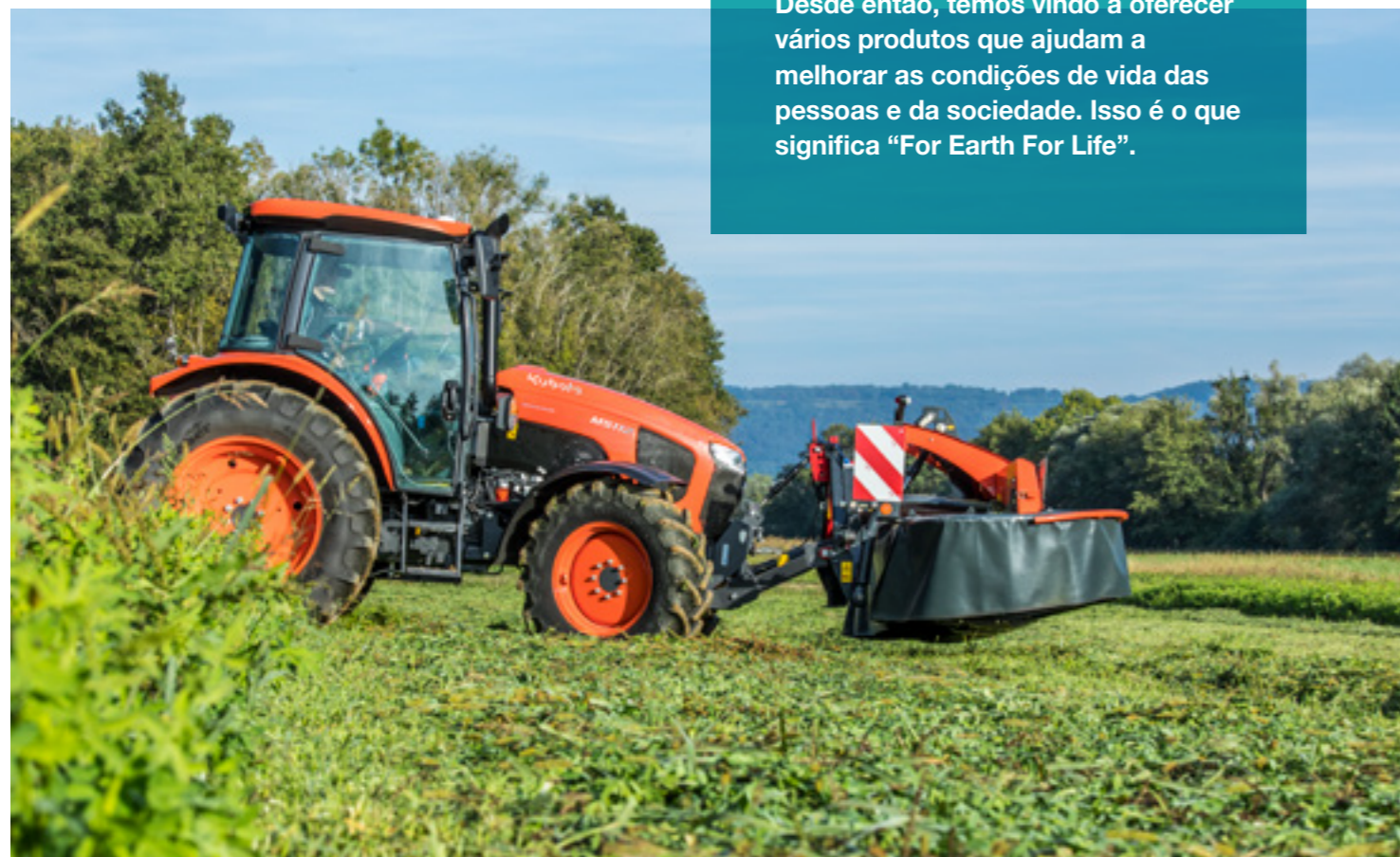
The ROPS version of the M5002 has a height-adjustable roll bar. You merely need to unlock two easily accessible pins, and you can adapt the roll bar height to your individual needs with hydraulic assist cylinder. This can be a great advantage if you have very low barn doors on your farm. Then the M5002 can also be your barn tractor.

# Gostaria de um pouco mais?

Em termos de manobrabilidade, o Kubota M5002 está numa classe à parte. Pode ver esta evidência em qualquer momento, sempre que as coisas fiquem realmente apertadas. O trator também marca pontos em termos de tração e altura livre ao solo – razões convincentes para optar pelo Kubota M5002.

### Já sabia?

Gonshiro Kubota fundou a empresa, porque já não suportava ver mais pessoas a morrer devido à água potável contaminada. Começou a fabricação de produtos para abastecimento de água potável. Desde então, temos vindo a oferecer vários produtos que ajudam a melhorar as condições de vida das pessoas e da sociedade. Isso é o que significa "For Earth For Life".



O eixo dianteiro com tração de engrenagem cônica torna o M5002 extremamente manobrável, com um fantástico ângulo de viragem de 55°. Isso faz com que o trator seja predestinado para trabalhos em locais apertados. Há mais de 30 anos, que a Kubota tem vindo a utilizar eixos dianteiros com engrenagens cónicas. Por uma boa razão, uma vez que esta combinação é não só responsável pela raio de viragem muito apertado, mas também permite a eliminação das juntas universais de elevada manutenção.

### Extraordinariamente suave

Por conta de seu eixo dianteiro, o M5002 oferece uma elevada altura livre ao solo, o que é difícil encontrar nesta classe. As culturas sensíveis são assim tratadas mais suavemente quando o trator passa sobre elas. O mesmo acontece em tarefas de fenação ou pastagens, uma vez que os grandes cordões permanecem intactos.

### Enorme potência de tração

Quando a potência de tração é crítica sob condições de solo difíceis, o eixo dianteiro de série com diferencial de deslizamento limitado do M5002 pode ser tido em conta. Ele garante uma velocidade de marcha uniforme, mesmo no caso de derrapagem. Além disso, as cargas mais pesadas podem ser rebocadas e está disponível mais aderência para tarefas de carregamento.

A derrapagem é controlada durante as curvas. Sob condições de terreno difíceis, você pode ainda acionar o bloqueio do diferencial traseiro.



### A travagem é facilitada

Todos os M5002 estão equipados com circuitos de travagem duplos para garantir um ótimo desempenho em circunstâncias difíceis, como reboques pesados, por exemplo. O M5002 também está equipado com travões multidisco em banho de óleo. Exigem menos força no pedal, o que por sua vez facilita a sua vida. Mesmo sob recorrentes condições de trabalho difíceis, eles mantêm o seu elevado desempenho e potência de travagem.

### Tração às quatro rodas facilmente ativada e desativada

Engatar e desengatar as quatro rodas motrizes com um simples toque de um botão. A melhor parte é que o trator não tem de estar parado, mesmo na transição de campo para estrada. Isso ajuda a aumentar a sua produtividade e um indicador LED exibe o status atual. Quando o travão é pressionado, a tração às quatro rodas é automaticamente acionada para melhor potência de travagem.

## #Carregador frontal



# Trator e carregador frontal: a partir de uma única fonte, perfeitamente compatível

O M5002 mais o LA1854 proporcionam uma fórmula vencedora para uma perfeita compatibilidade entre o trator e o carregador frontal. Ambos têm a mesma origem – Kubota. Pode ter certeza de que tudo está combinado de maneira adequada. Veja por si próprio, em condições reais na sua própria exploração.

O capô de design moderno proporciona uma grande visibilidade para o carregador frontal ou para a parte dianteira do implemento. Isso garante uma visão geral e segurança durante o seu trabalho. Falando sobre segurança, as válvulas anti-descida deixam o carregador frontal na sua posição original mesmo em casos de perda de pressão hidráulica.

### Acoplamentos rápidos que merecem o seu nome

Quer necessite de trabalhar com uma forquilha de estrume, um garfo de paletes, um garfo de fardos ou um balde – cada um deles pode ser rapidamente acoplado e retirado do carregador frontal série M. O engate rápido standard Euro é usado sempre que os acessórios com montagem Euro estão acoplados, sempre que se manipulam cargas pesadas, e quando é necessária alta capacidade de elevação. Com o engate rápido opcional Kubota, você pode conectar as quatro ou seis linhas hidráulicas de uma só vez e desligá-las com a mesma facilidade.

### Grande conforto para o operador

O sistema de amortecimento de vibrações KSR (Kubota Shockless Ride) minimiza substancialmente os impactos experimentados pelo operador, que podem ocorrer quando se trabalha em terreno acidentado ou durante as viagens de transporte de longa distância, por exemplo. Esta função pode ser ajustada ou ligada e desligada usando o controle por baixo da válvula KSR.

Pode controlar o carregador frontal com o joystick de fácil alcance no painel do lado direito do M5002. O trabalho com carregador frontal torna-se rápido e eficiente.

### Acoplar e retirar o carregador frontal sem quaisquer ferramentas

Pode acoplar e retirar o carregador frontal sem o uso de quaisquer ferramentas. Os suportes integrados e dois pinos de conexão fazem isso num instante. Os benefícios são duplos: além de maior produtividade, a gama de aplicações do trator é estendida.

### Já sabia?

Sabia que a Kubota não é apenas uma das 50 marcas mais reconhecidas no Japão, mas também um dos maiores fabricantes de tratores em todo o mundo? Somente em 2014, a Kubota produziu mais de 180.000 tratores.



Se precisar trabalhar com garfos para estrume, garfos para paletes, garfos de fardos, ou um balde – cada um deles pode ser rapidamente acoplado e removido do carregador frontal LA1854.



# Tempo é dinheiro economizado com o M5002

O sector agrícola não tem nada para desperdiçar. Isso é mais verdadeiro hoje do que nunca. Com a pré-instalação de ISOBUS e as soluções para Agricultura de Precisão do M5002, você pode aplicar pesticidas, fertilizantes e semear de uma forma eficiente, precisa e económica. Os tratores e os recursos produtivos são objeto de uma utilização ideal.



Já sabia?

Sabia que a Kubota é um pioneiro ISOBUS? A Kverneland, empresa do Grupo Kubota, inventou a tecnologia ISOBUS.

E, a propósito, a Kubota também está a liderar a indústria nas certificações AEF.



O M5002 pode ser equipado com kits de adaptação, o que significa que o seu M5002 pode tornar-se num trator ISOBUS com o qual pode usar qualquer dispositivo ISOBUS ou máquina no mercado, sem limitações. Isso economiza tempo e dinheiro, o que lhe permite completar o seu trabalho livre de stress.

#### ISOBUS a bordo

Os terminais são certificados ISOBUS. O conector torna possível a exibição dos dispositivos ISOBUS na cabina no monitor IsoMatch Tellus de 12 polegadas ou no monitor IsoMatch Tellus Go de 7 polegadas. Todas as configurações do dispositivo podem ser acedidas a partir do ecrã tátil do seu assento e você pode ajustar os monitores ao seu gosto.

Os dois terminais de operação são certificados de acordo com a ISO 11783, a certificação ISOBUS para tratores e dispositivos. Até quatro câmaras podem ser exibidas num monitor. Nos terminais existem alguns interruptores de atalho que permitem a comutação fácil e

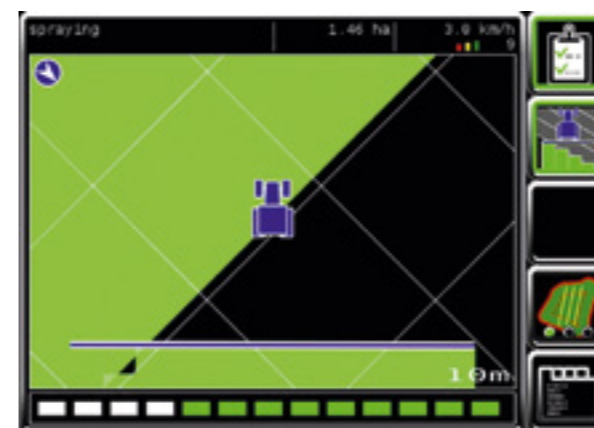
rápida entre os ecrãs. No monitor IsoMatch Tellus de 12" existem dois ecrãs diferentes exibidos em simultâneo, isso significa duas áreas de informação diferentes ou até mesmo duas máquinas diferentes ISOBUS.

#### Assistência de amplo espectro

Para além dos terminais ISOBUS, uma barra de direcção de LED pode ser usada para permitir que o operador conduza manual e aumente a precisão do M5002.

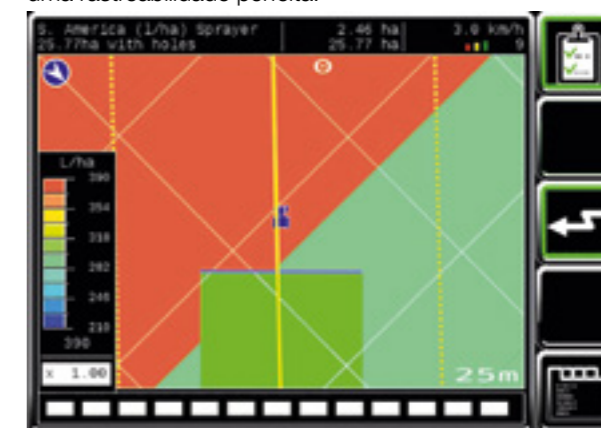
#### Uso eficiente dos recursos

A função GEOCONTROL incluída nos terminais Kubota permite que, em combinação com um recetor GNSS utilize a aplicação de controlo de secção e/ou a função de taxa variável. Essas funções podem ser usadas com implementos ISOBUS como o semeador mecânico, semeadores de precisão, distribuidores de adubo ou pulverizadores. Estas funções permitem a redução de custos, através da economia: tempo, sobreposição, fertilizantes, sementes. Todas as diferentes tarefas feitas com os terminais podem ser exportadas para oferecer uma rastreabilidade perfeita.



#### Controlo de secção:

Com a licença de controlo de secção automática, o implemento é capaz de gerir a abertura e o fecho das secções por si próprio. Isso economiza custos e aumenta o conforto do operador.



#### Taxa variável:

Com a licença de taxa variável automática, o implemento é capaz de gerir de forma independente a taxa em combinação com os mapas de prescrição. Isso aumenta o rendimento por hectare, economiza custos e aumenta o conforto do operador.

## #Value Protection

# Getting the most out of your tractor, long term

Kubota makes your life easier and our Kubota Care Extended Warranty keeps your tractor running as smoothly as it did on day one. This ensures that the value of your machine is reliably protected, far into the future.



## Kubota Care Benefits



### Price Increase Protection

- Protects you against
- ▣ Inflation
  - ▣ VAT
  - ▣ Parts
  - ▣ Labour Prices



### Genuine Parts

Protects your machine through exclusive usage of Kubota Genuine Parts.

**Kubota Parts and Service**  
**Reliability > for the Job Ahead**



### Cost Protection

In the case of a warranty claim there will be no additional excess charge.



### Dealer Contact

In the case of a claim your dealer is your point of contact. That means no hassle with third-party providers and ensures everything works smoothly.



### Professional Treatment

Nobody knows your machine better than Kubota trained technicians operating with specialist tools qualified by Kubota.



### Resale Value

Increase your machines resale value. Kubota Care is transferable to the new owner.

The Kubota name is widely respected for representing top Japanese quality. All Kubota machines are designed for the toughest working conditions and long running times. Even so, it is impossible to avoid unforeseen damage over the years. With Kubota Care, you can easily cope with the risk of unexpected costs in the future. At the same time, you can avoid unplanned downtime and stay profitable over the long term.

### Comprehensive services

Kubota Care is a comprehensive warranty extension to protect your investment by ensuring a high resale value. The package includes all components covered by the contractual warranty. In the event that a warranty repair is necessary, you are naturally protected from paying any excess.

### The perfect solution

Kubota Care takes one potential worry out of farming life. This service package offers you maximum operational and cost security as well as complete protection beyond the usual warranty obligations. Kubota Care provides you with a fully extended warranty of up to 5 years or 5,000 operating hours (whichever comes first).

## Full Warranty Coverage

### What does Kubota Care cover?

Kubota Care is a comprehensive warranty extension that covers all components which are covered during the contractual warranty.



## #Technical data

Modelo	M5-092	M5-112
<b>Motor</b>		
Modelo de motor	3800--CR-TIE5	
Cilindrada/Nº de cilindros	cm³	3769/4
Regime nominal	rpm	2600
Potência nominal (ECE R 120)	hp (kW)	95 (71)   113 (84)
Capacidade do depósito de combustível/AdBlue®	l	105/12
<b>Transmissão</b>		
Tipo de transmissão	Mecânica sincronizada com Hi-Lo	
Número de velocidades	36/36 com Hi-Lo	
Velocidade máxima	km/h	40
Mudança de gama	3 gamas	
Caixa principal	6 velocidades mecânicas sincronizadas com Hi-lo (12)	
tipo de inversor	hidráulico controlado eletronicamente	
Embraiagem principal	Multidisco em banho de óleo	
Travões	Discos hidráulicos, travão às 4 rodas	
Acionamento tração integral	Eletro-hidráulico	
Bloqueio do diferencial dianteiro	Automático por deslizamento limitado	
Bloqueio do diferencial traseiro	Automático eletro-hidráulico	
<b>TDF</b>		
Velocidades	rpm	540/540Eco; 540/1000
<b>Sistema hidráulico</b>		
Caudal da bomba principal	l/min	64
Engate de três pontos	Categoria II, automático	
Tipo de controlo	Mecânico	
Capacidade mínima de elevação	kg	4100
Distribuidores	Standard : 1 SE/DE + 1 SCD Maximum : 3	
Tamanho de pneus standard	F/T	F:360/70R24, R: 480/70R34
<b>Dimensões e pesos</b>		
Comprimento total	mm	4045
Altura	mm	2645
Largura mín-máx	mm	1800 - 2195
Distância entre eixos	mm	2250
Largura de via	Frente (Std)	mm 1560–1660
	Trás (Std)	mm 1440–1790
Raio de viragem (sem travões)	m	4,2
Peso de embarque (sem pneus nem acessórios)	kg	3420

Especificações do carregador frontal		
Modelo configuração	Altura	Potência
Altura máxima (à altura da articulação)	mm	3700   3350
Capacidade máxima à altura da articulação	kg	1810   1880
Ângulo máximo de descarga do balde	deg.	52   64
Força de recolha do balde	N	24470   28780
Distância do eixo dianteiro até à articulação na posição mais baixa	mm	1433
Ângulo de recolha do balde	graus.	40
Tempo de elevação	seg	4,2
Tempo de descida	seg	2,9
Tempo de despejo do balde	seg	2,2
Tempo de recolha do balde	seg	2,4

## **Kubota España S.A.**

Avenida de la Recomba No5. polígono industrial La Laguna, Leganés, 28914 (Madrid)

[www.kubota-eu.com](http://www.kubota-eu.com)

Esta publicación no puede reproducirse total ni parcialmente de ninguna forma sin el consentimiento previo por escrito de KUBOTA. Corresponde al estado en el momento de la impresión. El fabricante se reserva el derecho de cambiar las especificaciones técnicas sin previo aviso. Algunas de las piezas que se muestran en la publicación son opcionales y no forman parte del equipo estándar. Puede obtener información sobre garantía y seguridad, así como más información sobre el producto, del distribuidor autorizado de KUBOTA.

v\_1/2021

