

trace un
c magique

monte
comme un

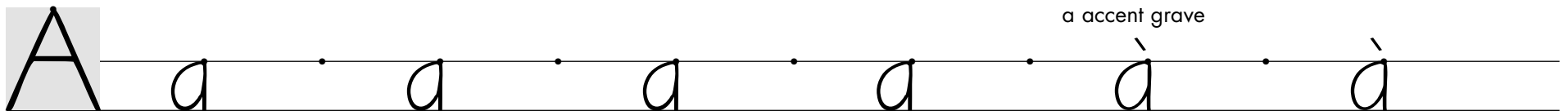


monte

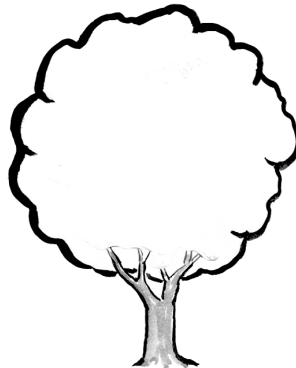
glisse vers le bas
touche la ligne du bas



Départ au point. Ne copie chaque lettre qu'une seule fois.



A s'emploie pour **a**rbre.



Ne copie chaque lettre ou chaque mot qu'une seule fois à côté du modèle.

un [↓]alto 

A a A a

lac lac

va va

alto alto

sac sac

clac clac