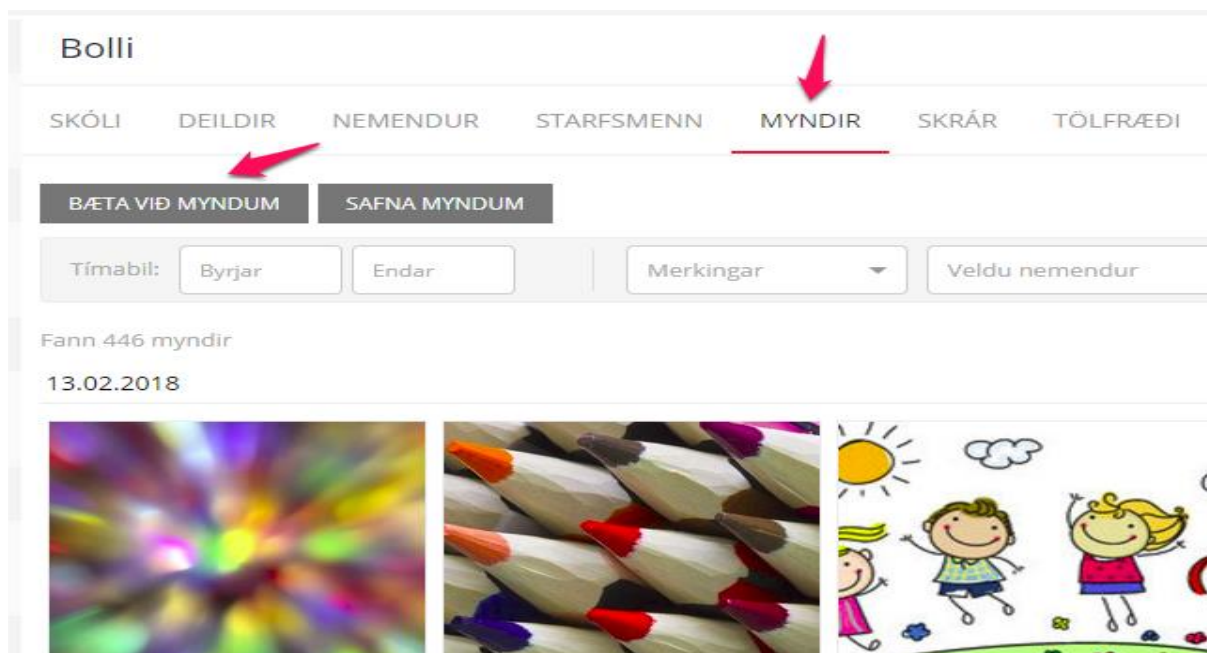


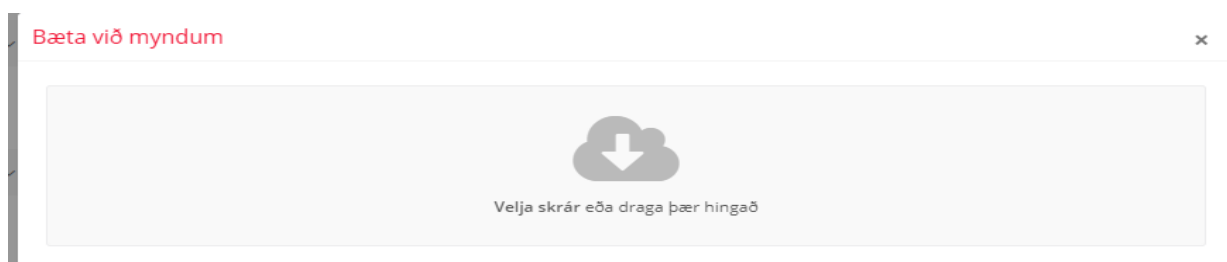
Myndakerfið

1. Myndir, valdar og bæta við myndum



The screenshot shows the 'Myndakerfið' interface. At the top, the name 'Bolli' is displayed. Below it, a navigation bar contains the following tabs: SKÓLI, DEILDIR, NEMENDUR, STARFSMENN, MYNDIR (which is underlined and has a red arrow pointing to it), SKRÁR, and TÖLFRÆÐI. Below the navigation bar, there are two buttons: 'BÆTA VIÐ MYNDUM' (highlighted with a red arrow) and 'SAFNA MYNDUM'. Below these buttons, there are input fields for 'Tímabil:' with 'Byrjar' and 'Endar' buttons, a 'Merkingar' dropdown menu, and a 'Veldu nemendur' button. Below the input fields, it says 'Fann 446 myndir' and '13.02.2018'. At the bottom, there are three image thumbnails: a colorful abstract pattern, a close-up of colored pencils, and a cartoon illustration of three children playing outdoors.

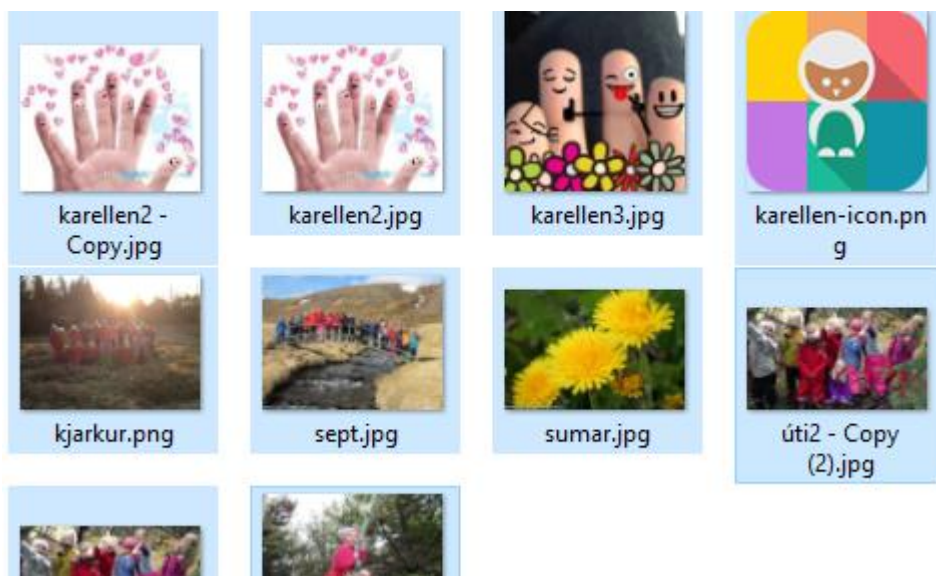
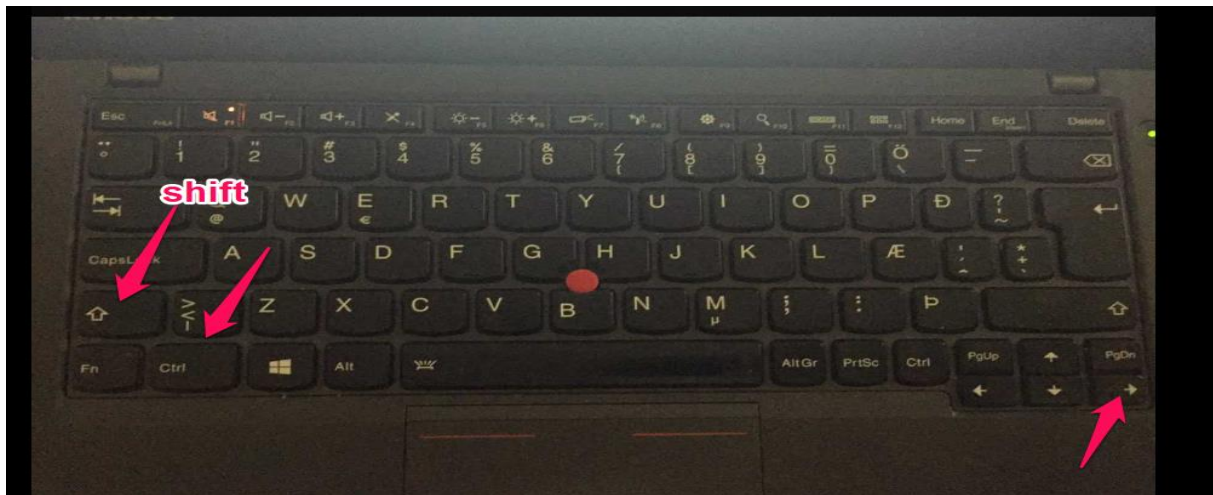
Þessi gluggi birtist og þegar ýtt er á örina er hægt að sækja myndir.



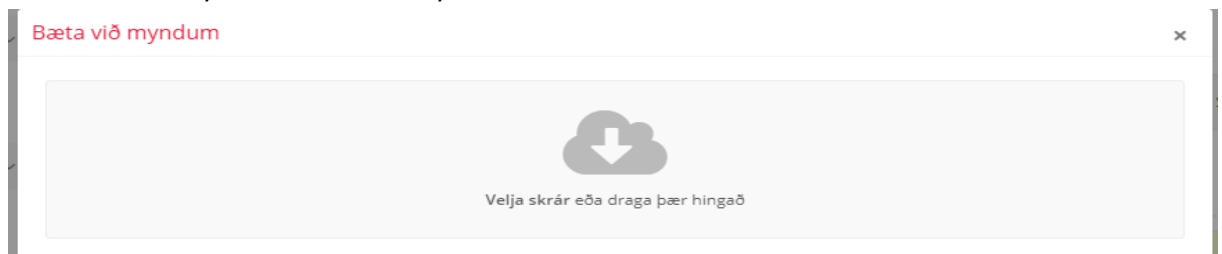
The screenshot shows a dialog box titled 'Bæta við myndum' with a close button (X) in the top right corner. In the center of the dialog box, there is a large grey button with a white download icon (a cloud with a downward arrow). Below the button, the text reads 'Velja skrár eða draga þær hingað'.

2. Myndir sóttar

Margar myndir eru sóttar með því að velja CTRL takkann og örina á takkaborðinu. Á sumum takkaborðum þarf að halda inni CTRL og SHIFT til að velja margar myndir og nota örina líka. Á Mac er það CMD.




3. Myndirnar „litast“ þegar búið er að velja þær myndir sem á að setja í Karellen. Svo er hægt að draga myndirnar yfir í boxið eða velja open fyrir þær myndir sem voru valdar/einnig hægt að tvísmella á myndina svo hún fari yfir.



4. Þá koma myndir sem settar vorru inn eins og á mynd að neðan sýnir og heiti deildar birtist. Næsta skref er að merkja og velja svo **hlaða upp myndum** (alveg neðst). Ef myndir eru ekki merktar börnum strax, þá geymast þær hjá skólanum og á deildinni.

sumar.jpg (17.21 KB) ✕




Lýsing

✕ Filadeild ✕ ▾

Merkja nemendur... ▾

Sýnileg á heimasíðu?

úti2 - Copy (2).jpg (72.03 KB) ✕



Lýsing

✕ Filadeild ✕ ▾

Merkja nemendur... ▾

Sýnileg á heimasíðu?

HLAÐA UPP MYNDUM