

Dernière mise à jour HP

Cher(e) client(e),

HP a publié plusieurs mises à jour du logiciel, le 12 Octobre 2016. Après nos tests et comparaisons, nous avons trouvé que la nouvelle puce (V4) et nos anciennes puces (V3 ou V1) sur nos produits peuvent fonctionner normalement avec la dernière version du logiciel.

Veillez vérifier les imprimantes affectées ci-dessous :

Séries HP 950/951

Modèle d'imprimante	Vieille version du logiciel	Est-ce que nos produits peuvent être reconnus par l'ancienne version du logiciel?		Dernière version du logiciel	Est-ce que vos produits peuvent être reconnus par la dernière version du logiciel?	
		V3	V4		V3	V4
HP Officejet Pro 8616	1547AR	Non	Oui	1640BR	Oui	Oui
HP Officejet Pro 8610	1547AR	Non	Oui	1640BR	Oui	Oui
HP Officejet Pro 8620	1432AR	Non	Oui	1640BR	Oui	Oui
HP Officejet Pro 8625	1547AR	Non	Oui	1640BR	Oui	Oui
HP Officejet Pro 8630	1416AR	Non	Oui	1640BR	Oui	Oui
HP Officejet Pro 8640	1416AR	Non	Oui	1640BR	Oui	Oui
HP Officejet Pro 8660	1547AR	Non	Oui	1640CR	Oui	Oui

Séries HP 934/935

Modèle d'imprimante	Vieille version du logiciel	Est-ce que nos produits peuvent être reconnus par l'ancienne version du logiciel?		Dernière version du logiciel	Est-ce que vos produits peuvent être reconnus par la dernière version du logiciel?	
		V1	V4		V1	V4
HP Officejet Pro 6230	1544AR	Non	Oui	1640AR	Oui	Oui
HP Officejet Pro 6812	1610AR	Non	Oui	1640AR	Oui	Oui
HP Officejet Pro 6835	1610AR	Non	Oui	1640AR	Oui	Oui
HP Officejet Pro 6830	1610AR	Non	Oui	1640AR	Oui	Oui

Séries HP 970/971

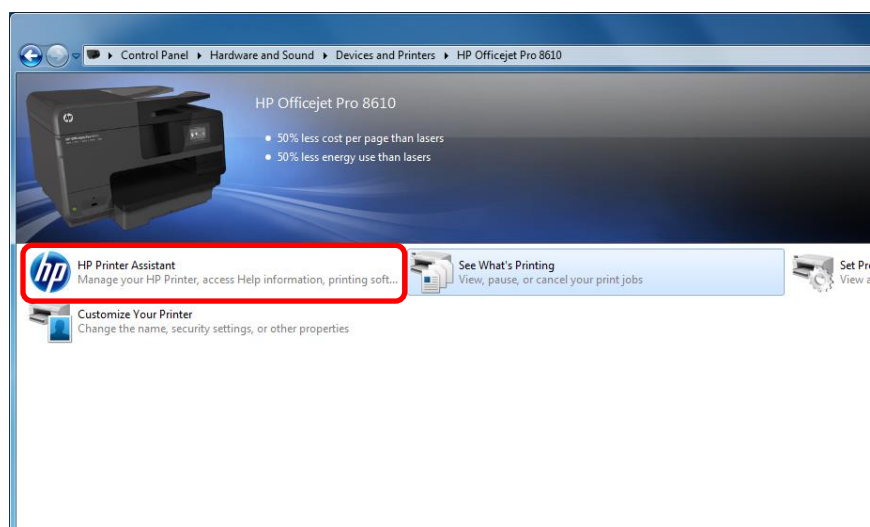
Modèle d'imprimante	Vieille version du logiciel	Est-ce que nos produits peuvent être reconnus par l'ancienne version du logiciel?		Dernière version du logiciel	Est-ce que vos produits peuvent être reconnus par la dernière version du logiciel?	
		V3	V4		V3	V4
HP Officejet Pro X576dw	1544AR	Non	Oui	1640AR	Oui	Oui
HP Officejet Pro X476 Series	1610AR	Non	Oui	1640AR	Oui	Oui
HP Officejet Pro X551 Series	1610AR	Non	Oui	1640AR	Oui	Oui
HP Officejet Pro X451 Series	1610AR	Non	Oui	1640AR	Oui	Oui

Suivez les étapes suivantes afin de mettre à jour le logiciel de votre imprimante si elle est affichée dans la liste ci-dessus.

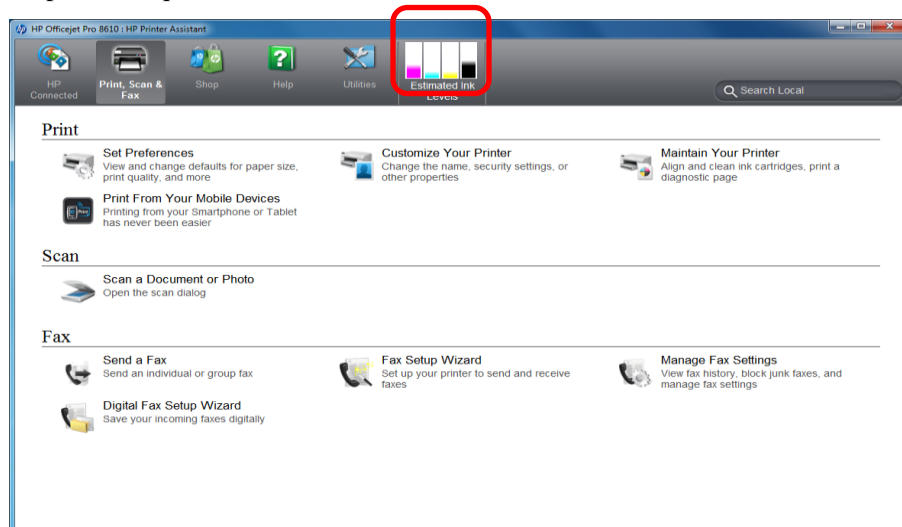
Par exemple, l'imprimante *HP Officejet Pro 8610*

Étape 1 Vérifier la version du logiciel

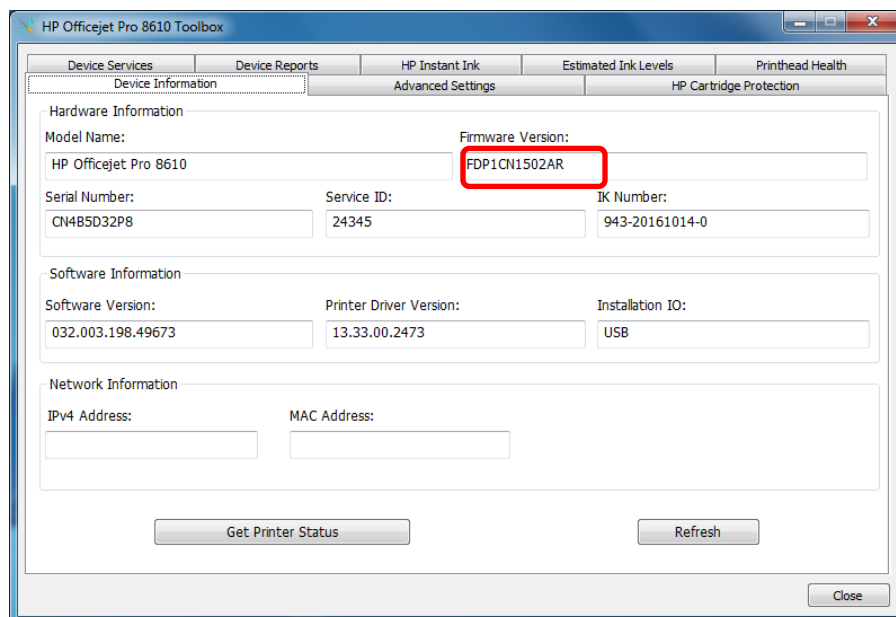
Étape 1.1 Aller à "Périphériques et imprimantes", double cliquez sur votre imprimante pour ouvrir l'interface suivante, et double cliquez sur "HP Assistant d'imprimante", puis passez à l'écran suivant.



Étape 1.2 Cliquez sur “Niveaux estimés d’encre”.

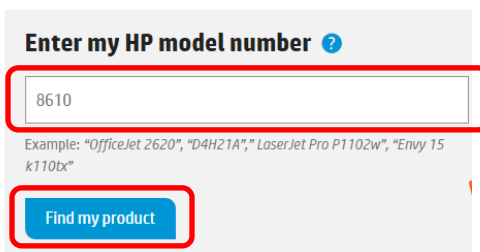


Étape 1.3 Cliquez sur la languette « Information de périphériques » et vérifiez la version du logiciel.



Étape 2 Télécharger et mettre à jour la nouvelle version du logiciel.

Étape 2.1 Allez au logiciel HP et le Centre de téléchargement de pilotes, <http://support.hp.com/ca-fr/drivers>
Entrez le numéro du modèle de votre imprimante et cliquez sur le bouton « chercher mon produit ».



Enter my HP model number ?

Example: "OfficeJet 2620", "D4H21A", "LaserJet Pro P1102w", "Envy 15 k110tx"

Étape 2.2 Cliquez votre imprimante dans les résultats

1 Identify > 2 Download and Install > 3 Finish

Results for "8610" (3)

[Choose a different product](#)

Matching products for Canada (3)

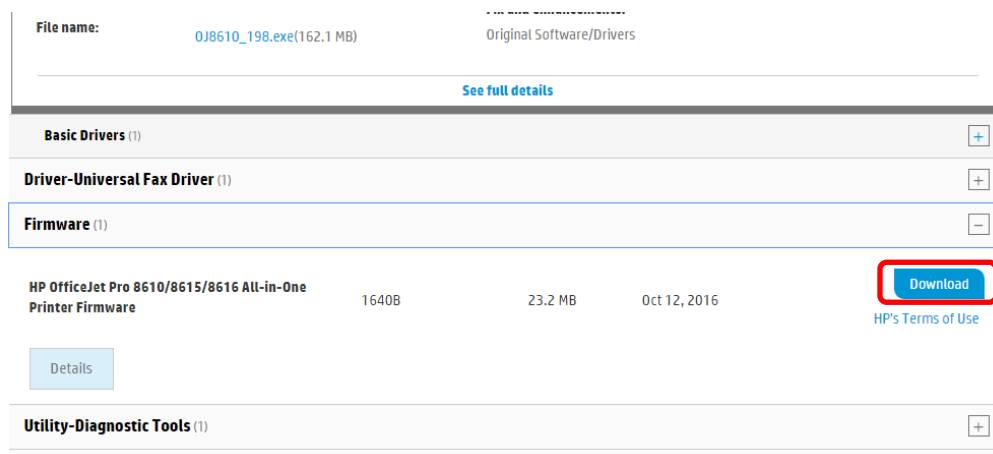
Printers and Multifunction (3)

[HP Officejet Pro 8610 e-All-in-One Printer](#)

[HP Officejet Pro 8615 e-All-in-One Printer](#)

[HP Officejet Pro 8616 e-All-in-One Printer](#)

Étape 2.3 Défilez vers le bas la page jusqu'au logiciel et cliquez sur le bouton « télécharger ».



File name: OJ8610_198.exe(162.1 MB) Original Software/Drivers
[See full details](#)

Basic Drivers (1) +

Driver-Universal Fax Driver (1) +

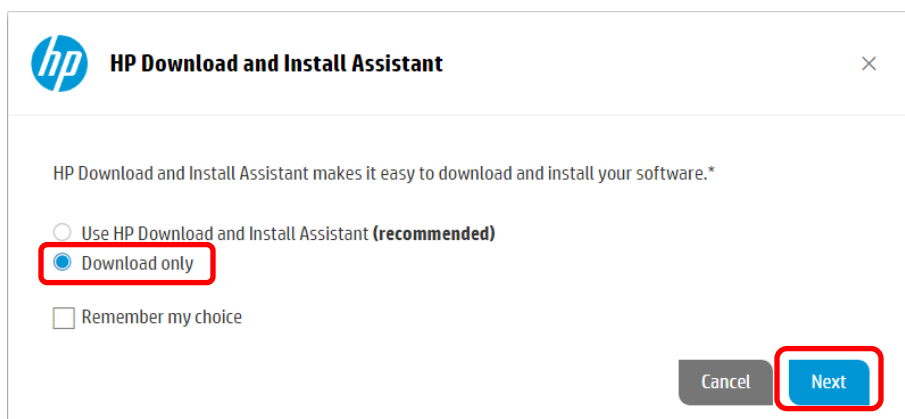
Firmware (1) -

Product Name	Version	Size	Release Date	Action
HP OfficeJet Pro 8610/8615/8616 All-in-One Printer Firmware	16408	23.2 MB	Oct 12, 2016	Download HP's Terms of Use

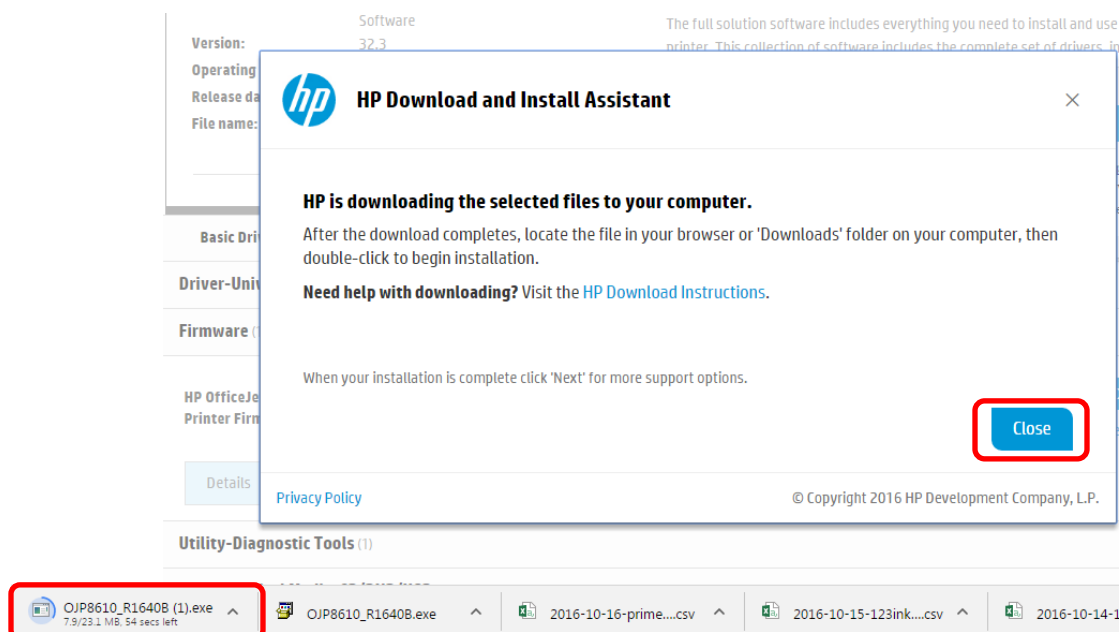
Details

Utility-Diagnostic Tools (1) +

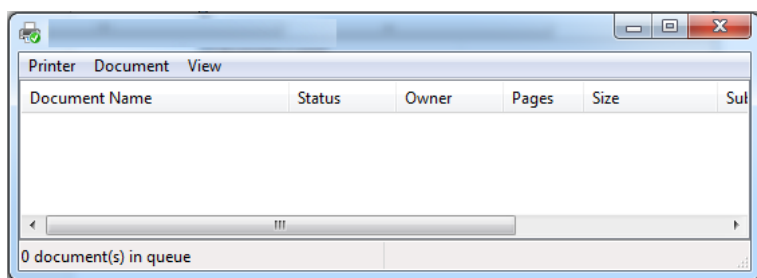
Étape 2.4 Choisissez « télécharger seulement » et cliquez sur le bouton « suivant ».



Étape 2.5 Confirmez le processus de téléchargement et cliquez le bouton « fermer ».

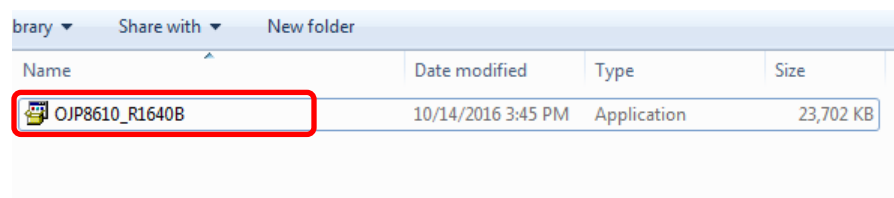


Étape 2.6 Annulez toutes les impressions en suspension, afin de rendre l'imprimante prête à imprimer.

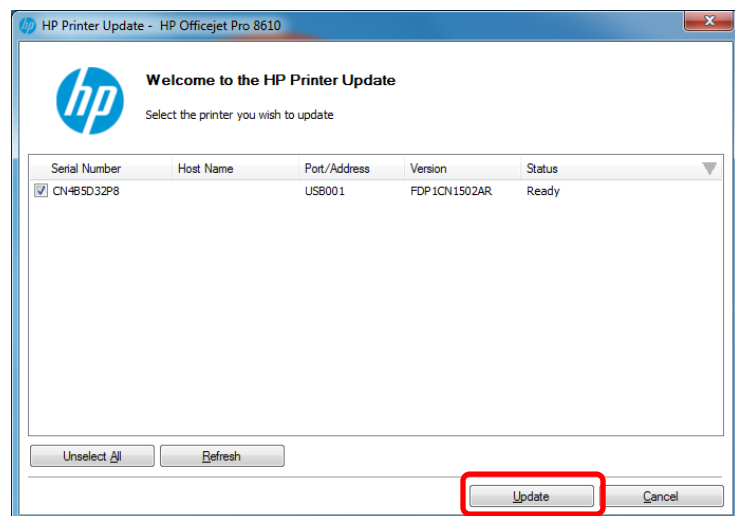


Soyez certain qu'aucune impression n'est en attente/suspension

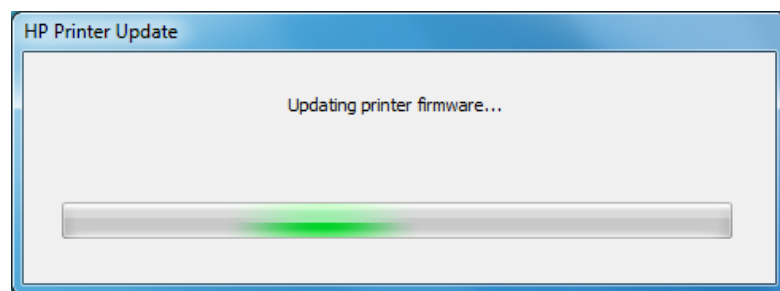
Étape 2.7 Double cliquez sur le fichier téléchargé du dossier afin d'installer le nouveau logiciel. Le processus de l'installation connectera votre imprimante à votre ordinateur.



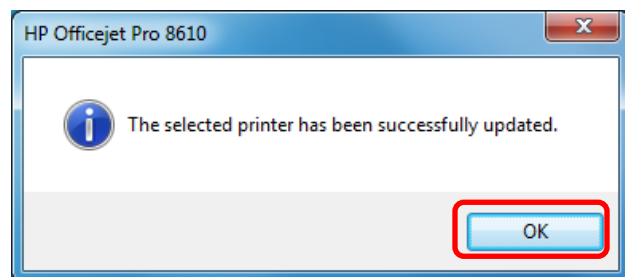
Étape 2.8 Vérifiez votre imprimante et cliquez le bouton « mettre à jour » pour commencer celle-ci.



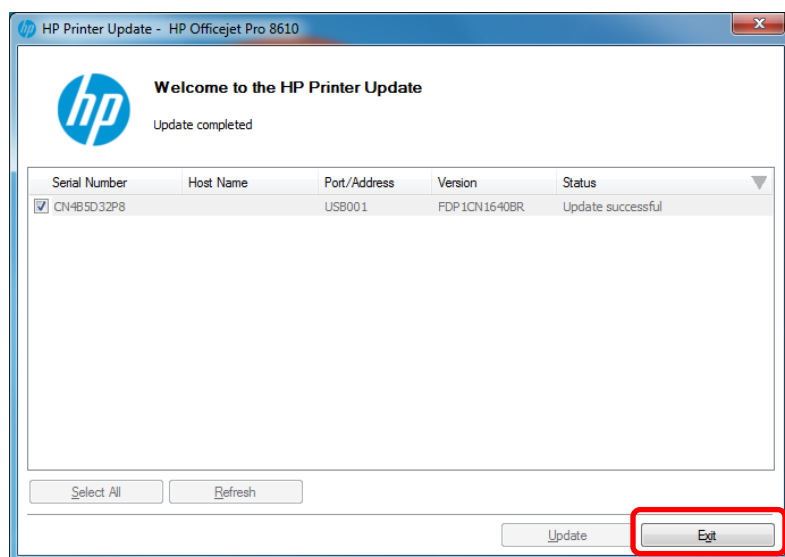
Faites attention que vous n'imprimez aucun document et que vous attendez durant ce processus.



Étape 2.9 Cliquez le bouton “OK” pour finir l'installation.



Étape 2.10 Cliquez le bouton “Quitter” pour finir l’installation.



Étape 3 Répétez l’étape “Step 1” pour vérifier la nouvelle version du logiciel.

