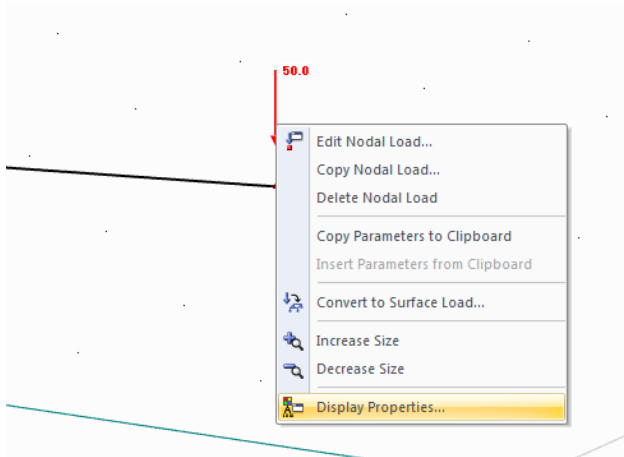
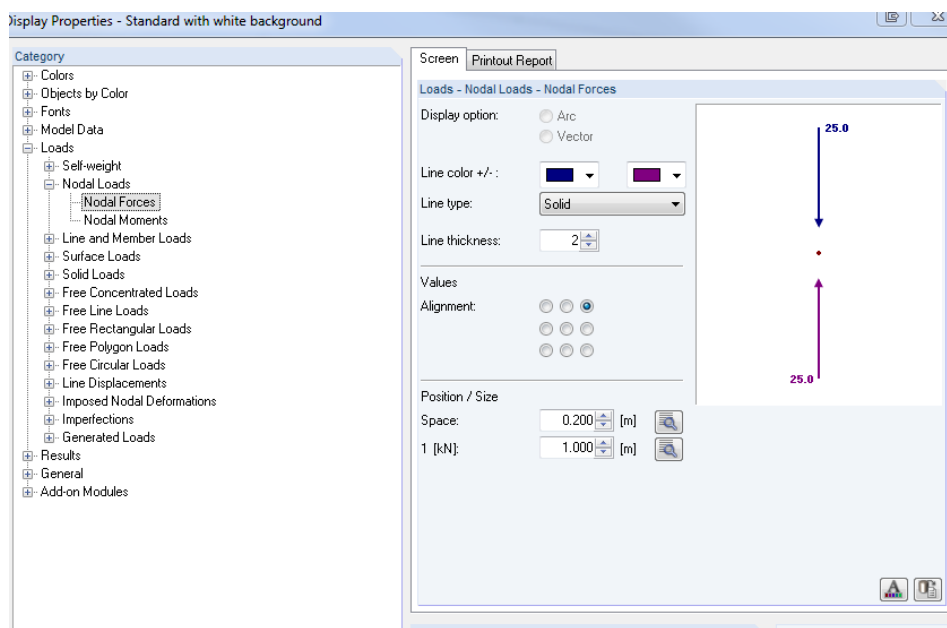


Aanpassen van grafische eigenschappen van Objecten in RFEM 5

Elke object in RFEM heeft in principe zijn eigen grafische eigenschappen. Deze kunnen door de gebruiker individueel aangepast worden. Druk met de rechtermuis op het aan te passen object en selecteer Display Properties

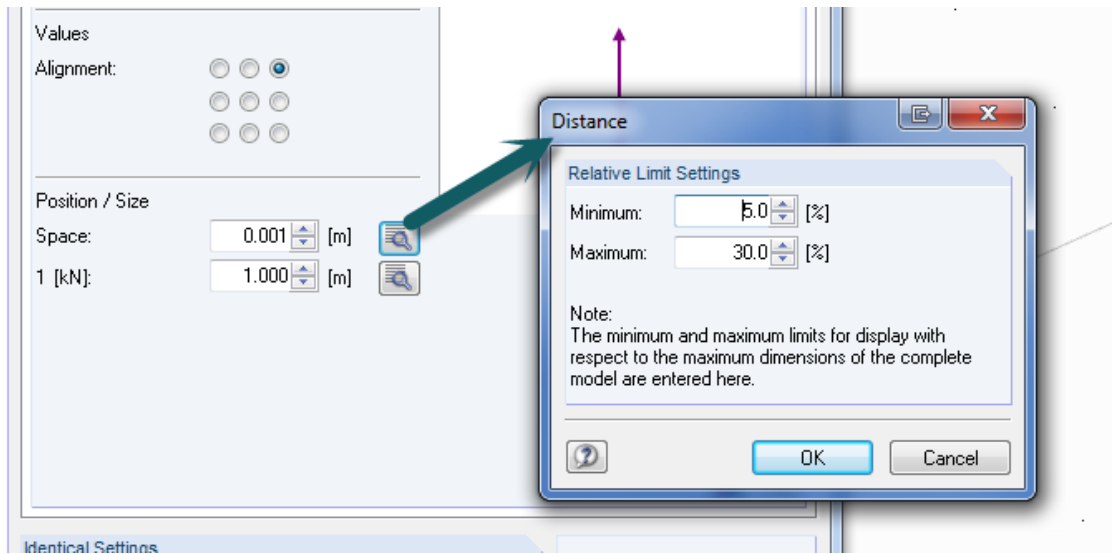


RFEM gaat dan automatisch naar het toepasselijke object in de Display Properties dialoog van de configuration manager.



Je kunt bijvoorbeeld de positie van de last t.o.v. het object aanpassen.

Dit is in dit voorbeeld 'Position / Size'. Stel de waarde in op 0.001 [m] en druk op de knop met de relatieve instellingen, rechts naast 'Space'.



Merk op dat de standaardinstelling 5% is van de grootte van de totale constructie. Door hier een waarde van 0.1 % in te vullen, wordt bijvoorbeeld de knooplast direct boven de desbetreffende knoop getoond.

