

DESCRIPCIÓN:

El purificador de agua Aquaphor Topaz está destinado al posttratamiento del agua de grifo.

El cartucho del purificador de agua está fabricado con una moderna tecnología de bloque compuesto con la óptima combinación de fibras y materiales granulados que permiten la absorción (patente de EEUU No 6.299.771).

El producto proporciona agua purificada eliminando: cloro, metales pesados, impurezas orgánicas, mejorado el olor y el sabor del agua.

DATOS TÉCNICOS

Dimensiones:

diámetro de la carcasa, mm	•	58
ancho, mm	•	95
alto, mm	•	132

Peso en Kg	•	0.26
Capacidad de filtrado, litros	•	750
Velocidad de filtrado recomendado, l/min	•	0.3

Medidas de conexión: para grifos con rosca externa (M22X1) o interna (M23X1).

INCLUYE:

1. Purificado de agua Aquaphor Topaz	•	1
2. Instrucciones	•	1
3. Embalaje	•	1

PASOS A SEGUIR PARA LA INSTALACIÓN DEL PURIFICADOR DE AGUA TOPAZ

El producto requiere el reemplazo del cartucho filtrante (1) con arreglo al calendario (3), para posteriormente conectarlo a la llave de paso (2) y a su vez, conectarlo al grifo.

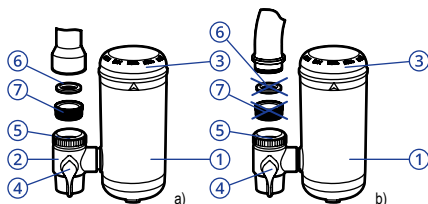
Para conectar el purificador de agua al grifo:

- Quitar el aireador del grifo.
- Para facilitar la instalación, gira el cartucho filtrante (1) alrededor de la llave de paso (2) una vuelta en sentido antihorario.
- Utiliza el adaptador de plástico (7) para conectarlo a la conexión(5) de la llave de paso (2).
- En caso de que el grifo tuviera una rosca interna, enrosca en ella el adaptador de plástico (7) con la goma de estanqueidad (6) en el adaptador de plástico (7) por ultimo enrosca este en la conexión (5) de la llave de paso (2). (fig 1a);

¡ATENCIÓN! En caso de utilizar el adaptador de plástico (7), es posible que tengas que recolocar la goma de estanqueidad de la conexión (5), y la goma de estanqueidad (6) que conecta con el grifo.

- Encaso de que el grifo tenga rosca externa, enrosca en la conexión (5) de la llave de paso (2) (fig. 1b).
- Coloca el cartucho filtrante (1) verticalmente y ten cuidado al insertarlo en la llave de paso(2), después, gira el cartucho filtrante (1) una vuelta en sentido horario.

Fig.1



¡ATENCIÓN! No utilices ninguna herramienta, o excesiva fuerza a conectar el purificador de agua al grifo.

Para filtrar agua:

- Gira la palanca en posición "purificación"(fig.2);
- Abre lentamente el grifo con agua fría, recomendamos reducir el caudal purificado a 0,3l/min.

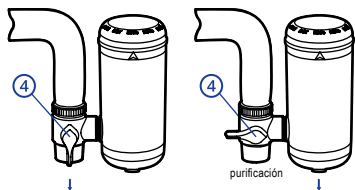


Fig. 2

MANTENIMIENTO TÉCNICO

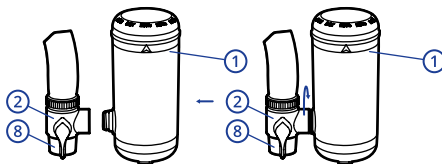
¡ATENCIÓN! Durante el uso inicial del purificador de agua, filtra y derrama los primeros 10 litros de agua. La presencia de sedimentos negros (polvo de carbón) en esos 10 litros de agua iniciales, no es un signo de defecto del purificador del agua.

Antes del primer uso y después de la sustitución de un cartucho filtrante, gira la cubierta-calendario colocando la fecha en el mes recomendado para la sustitución del cartucho filtrante.

Para reemplazar el cartucho filtrante(1) gira alrededor de la llave de paso (2) una vuelta en sentido antihorario, y retira el cartucho filtrante (1) con cuidado.

Acopla un nuevo cartucho filtrante (1) de forma vertical firmemente a la llave de paso(2), y posteriormente, gira el nuevo cartucho filtrante (1) una vuelta en sentido horario(fig.3). En caso de atasco del aireador (8), debe ser desenroscado y lavado.

Fig. 3



MEDIDAS DE SEGURIDAD

¡Solo filtrar agua fría!

Evitar la entrada de agua caliente en el purificador de agua. Si ocasionalmente el agua esta caliente, filtra primero 35 litros de agua fría.

No filtrar otros líquidos en el purificador de agua.

Durante el transporte y almacenamiento del purificador de agua:

- Evitar impactos y caídas en el purificador de agua.
- No colocar el purificador de agua cerca de aparatos calientes.
- Mantén el purificador de agua en un lugar fresco.

El agua purificada no es recomendable almacenarla a mucho tiempo.

Recomendamos usar sólo agua fresca filtrada.

La utilización del producto debe ser acorde a la legislación vigente.

GARANTÍA DEL FABRICANTE

El periodo de garantía del purificador de agua (excepto el cartucho filtrante) es de 1 año desde la fecha de compra.

La vida del purificador de agua (excepto el cartucho filtrante) es de 5 años desde la fecha de compra.

La vida útil del cartucho filtrante es de 750 litros.

La duración del cartucho filtrante depende de la calidad del agua a tratar.

Después de la vida útil del purificador de agua, debería ser reemplazado.

El tiempo de almacenamiento máximo antes del primer uso del purificador de agua es de 3 años si la temperatura oscila entre +5 a +40oC con el embalaje intacto.

Si tiene alguna reclamación sobre el purificador de agua, guarda el purificador de agua y contacte con su vendedor o fabricante.

Las reclamaciones sobre purificadores de agua con daños visibles no serán aceptadas.

AQUAPHOR®

AQUAPHOR Corp. Division of ELECTROPHOR Inc
Dobbs Ferry NY 10522 USA www.aquaphor.com



El Sistema de Gestión de Calidad en AQUAPHOR Corp. Está certificado por TÜV NORD CERTb(Germany) de acuerdo al ISO 9001:2008.

Purificador de agua multitapa Aquaphor B300 modelo Aquaphor Topaz.

El fabricante tendrá derecho a modificar el diseño del purificador de agua sin hacer una nota previa en el certificado.

Fecha de publicación / Controlador del departamento de calidad

Fecha de venta / Sello del vendedor