

Controller Tester v2.9.4

Release Note

CODESCROLL™ Controller Tester Release Note

문서정보

문서 버전: 2.9.4

작성일: 2017년 07월 20일

배포일: 2017년 07월 20일

기술지원

support@suresofttech.com

+82-2-6472-2800

최종고지

Copyright © Suresoft Technologies, Inc., All rights reserved.

Proprietary and Confidential

This material is proprietary to Suresoft Technologies, Inc. It contains trade secret and confidential information which is solely the property of Suresoft Technologies, Inc.

This material is for client's internal use only. This material shall not be used, reproduced, copied, disclosed, and transmitted, in whole or in part, without the express consent of Suresoft Technologies, Inc.

슈어소프트테크(주) 허락 없이 무단 전재 및 배포하는 것을 금합니다.

본 문서 또는 제품에 대한 제안, 문의 사항은 슈어소프트테크(주)로 연락해주시시오.

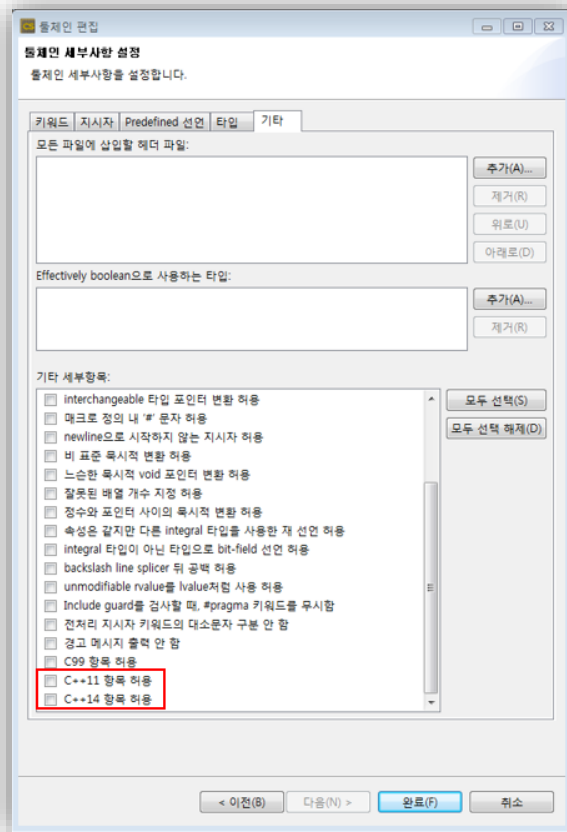
이 릴리즈에는 새로운 기능 및 버그 수정 사항이 포함되어 있습니다.

목차

1. 기능 개선 및 추가	4
툴체인 세부사항 설정 C++11/C++14 feature 지원 항목 추가	4
64비트 툴체인 지원	4
Controller Tester 설치 및 제거 기능 변경	5
툴체인 자동 등록	6
CPI 파일로부터 C/C++ 프로젝트 생성	7
빌드 정보로부터 C/C++ 프로젝트 생성	8
클래스 팩토리 뷰 추가	8
독립 실행 가능한 형태로 내보내기	9
프로젝트 로그 수집	10
2. 버그 수정	12

1. 기능 개선 및 추가

틀체인 세부사항 설정 C++11/C++14 feature 지원 항목 추가



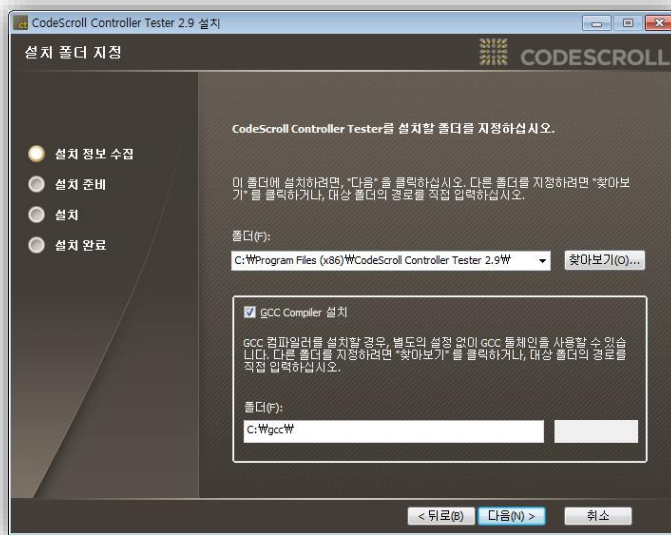
64비트 틀체인 지원

Visual Studio 컴파일러 중 2010 버전 이상의 64비트 컴파일러를 틀체인

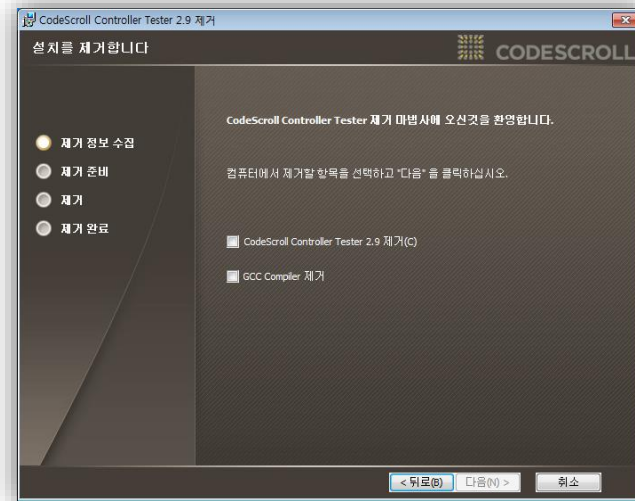
으로 등록할 수 있습니다.

Controller Tester 설치 및 제거 기능 변경

Controller Tester에 GCC 컴파일러가 내장되어 있고, Controller Tester 설치 및 제거할 때 GCC 컴파일러도 같이 설치, 제거할 수 있도록 변경되었습니다.



<설치 화면>

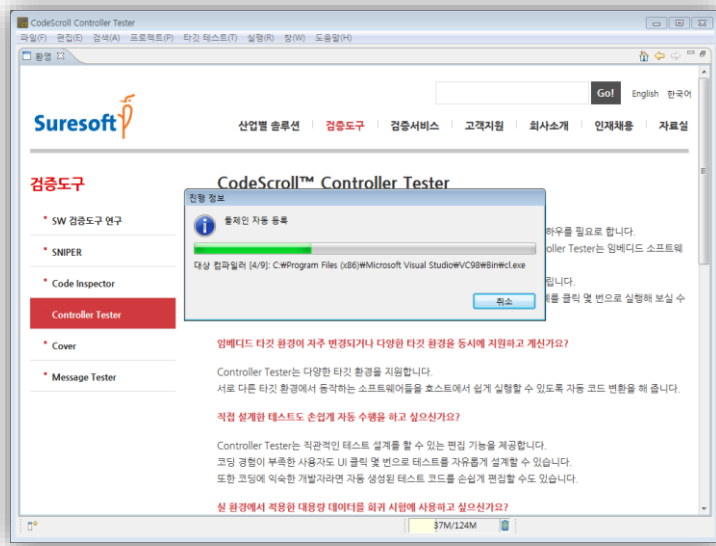


<제거 화면>

툴체인 자동 등록

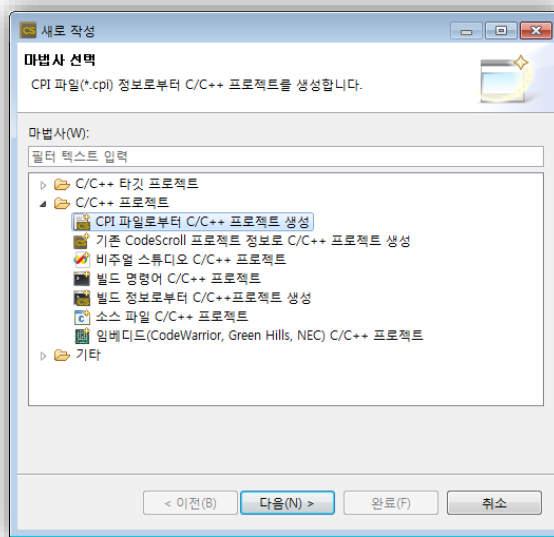
Controller Tester 실행 시, 사용자 PC에 설치된 Visual Studio 컴파일러 정보와 Controller Tester와 함께 설치된 GCC 컴파일러 정보를 추출하여 자동으로 툴체인을 등록합니다.

자동 등록된 툴체인은 [환경 설정] -> [툴체인] 창에서 확인할 수 있으며, 설명에 “자동으로 생성되었습니다.” 라고 표시됩니다.



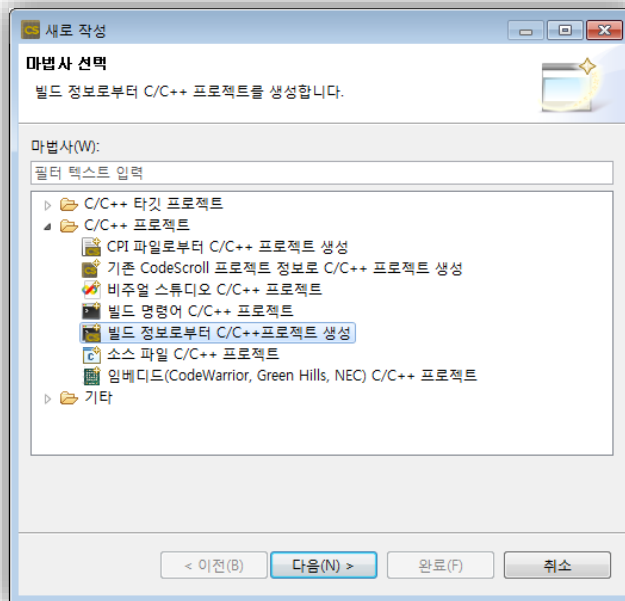
CPI 파일로부터 C/C++ 프로젝트 생성

기존 CLI를 통해 프로젝트를 생성할 때 사용하던 CPI파일을 이용하여 UI를 통해서도 프로젝트 생성이 가능하도록 기능이 추가되었습니다.



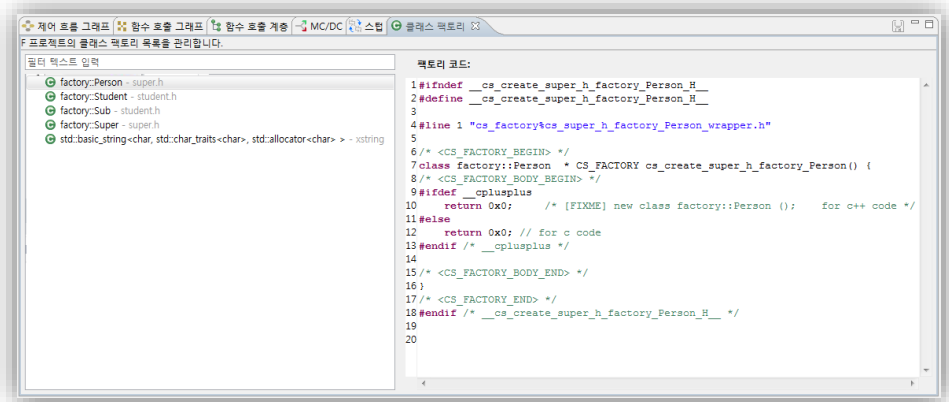
빌드 정보로부터 C/C++ 프로젝트 생성

빌드 정보로부터 프로젝트를 생성합니다. 기존의 “빌드 명령어 C/C++ 프로젝트” 생성과 유사한 기능입니다. 빌드 과정에서 여러 모듈이 추출된 경우 “빌드 명령어 C/C++ 프로젝트”는 하나의 프로젝트에 여러 개의 모듈이 생기지만 ”빌드 정보로부터 C/C++ 프로젝트 생성”은 추출된 모듈의 수 만큼의 프로젝트가 생성됩니다.

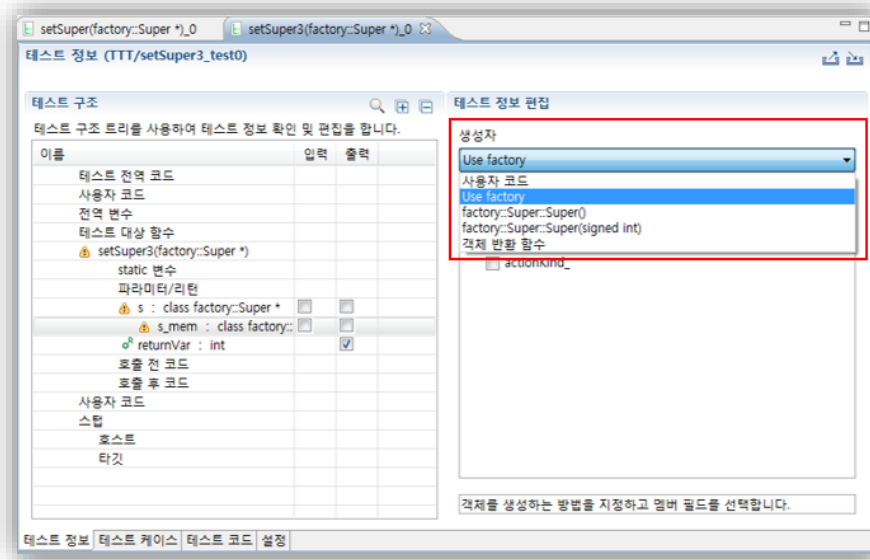


클래스 팩토리 뷰 추가

클래스 팩토리 뷰는 프로젝트에 속한 클래스의 목록을 보여줍니다. 자동 생성된 테스트 코드는 클래스 팩토리 뷰에 있는 클래스 생성 함수를 사용하여 객체를 생성합니다. 클래스 팩토리 뷰의 객체 생성 코드를 수정하면 해당 팩토리를 사용하는 모든 테스트의 객체 생성에 적용 됩니다.



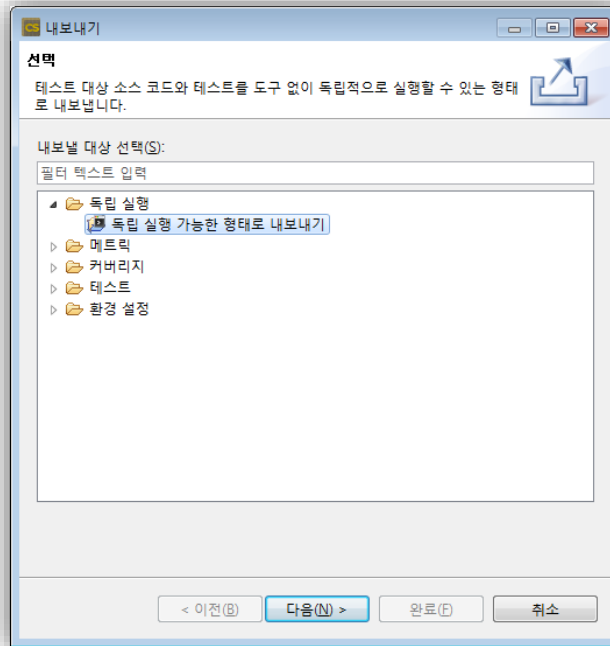
클래스 팩토리 사용을 원하지 않는 경우 테스트 정보 편집기에서 사용할 생성자를 직접 선택하여 변경 가능합니다.



독립 실행 가능한 형태로 내보내기

Controller Tester에서 실행한 테스트를 Controller Tester가 설치되지 않은 PC에서 테스트를 직접 실행하고 결과를 확인할 수 있도록 내보낼 수 있습니다.

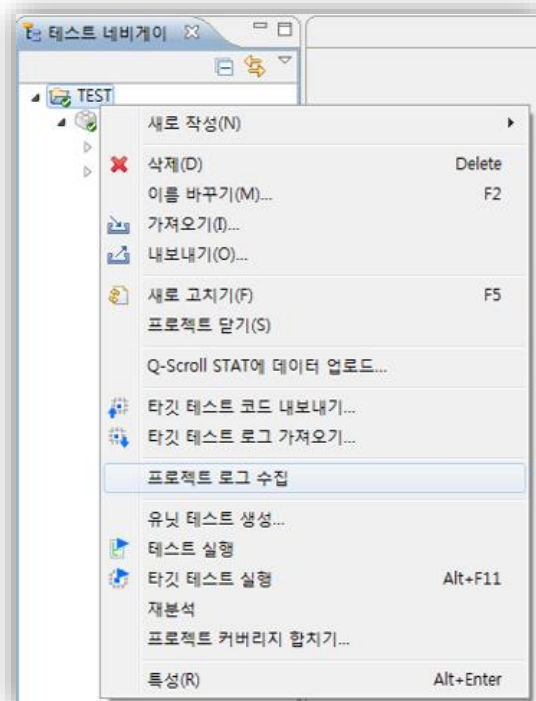
니다. 프로젝트의 테스트는 Controller Tester에서 한번 이상 정상적으로 실행을 하고 내보내기 해야 합니다.



프로젝트 로그 수집

Controller Tester 사용 중 남기는 로그를 프로젝트 단위로 일괄 수집하여 내보내는 기능입니다.

Controller Tester 발생하는 오류로 인해 기술지원에 문의할 때 로그가 수집된 압축파일을 같이 보내주시면 문제를 더욱 빨리 해결할 수 있습니다.



2. 버그 수정

1. 틀체인 등록과 MC/DC부가 종료될 때 메모리 누수 현상 수정
2. Global 경로에 띄어쓰기가 들어간 경우 분석이 제대로 되지 않은 현상 수정
3. 테스트 내보내기를 통해 사용 안 함으로 설정된 스텝을 내보낸 뒤 가져 오기 하는 경우 사용 안 함으로 설정되지 않는 현상 수정
4. 서로 다른 파일에 있는 동일한 static 함수의 커버리지가 표시되지 않는 현상 수정
5. 테스트를 비관리 코드로 전환 후 복사한 뒤 실행하면 컴파일 오류 발생하는 현상 수정.