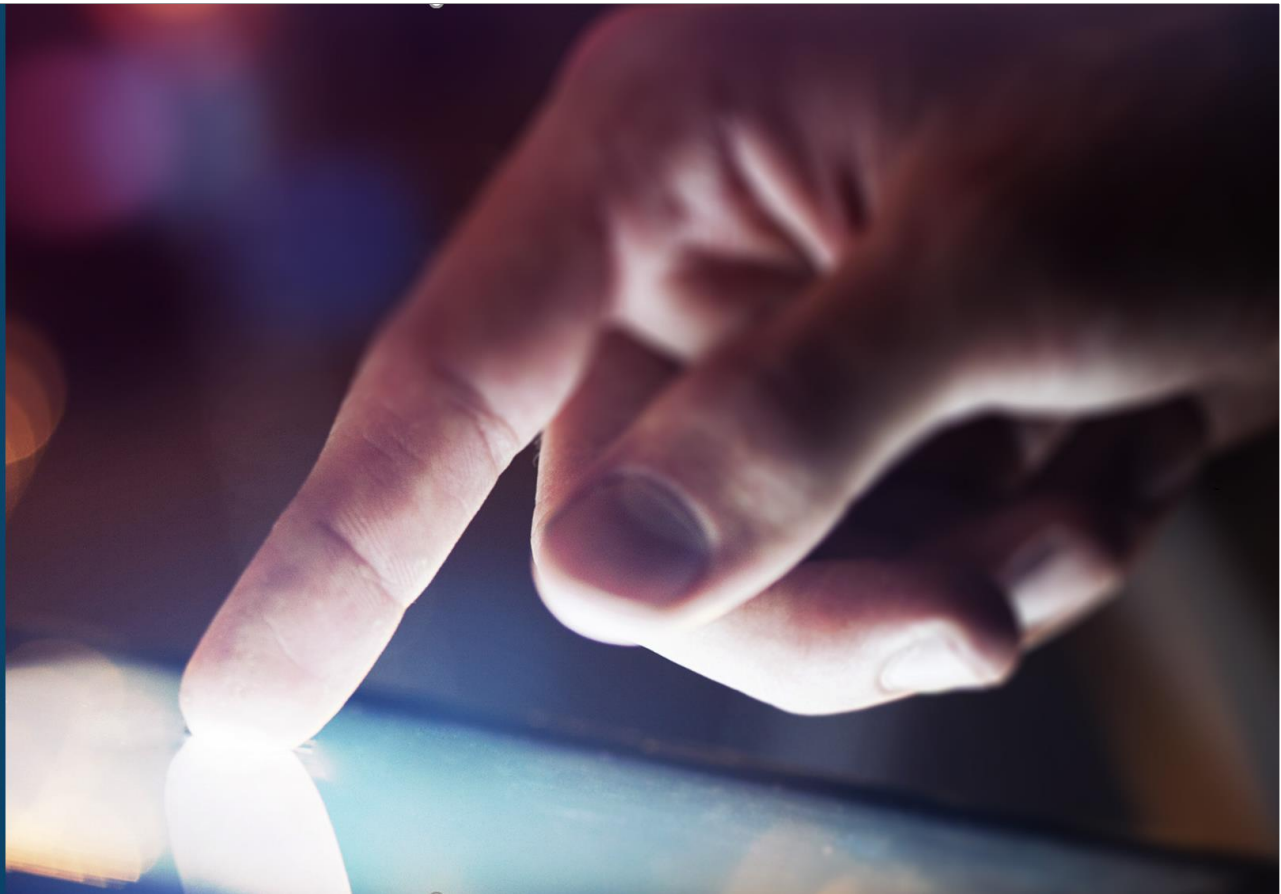


**WE LEARN
WE DO
WE SHARE**



Procédure

CONFIGURER DROPBOX DANS WBT MANAGER LMS



xperteam
Digital Learning Experience

**WE LEARN
WE DO
WE SHARE**

Rédacteur **Anne-Gaëlle CHAUVIN**
Rédactrice technique
ag.chauvin@xperteam.fr

Référence **Version : 1.0**
Date : 23 Février 2017
Langue : FR

SOMMAIRE

Sommaire.....	3
Qu'est-ce que Dropbox ?	4
Comment activer Dropbox dans WBT Manager LMS ?	4
Paramétrage côté Dropbox.....	4
Paramétrage côté WBT Manager LMS	7

QU'EST-CE QUE DROPBOX ?

Dropbox est un espace de stockage en ligne de données crypté et sécurisé, où vous pouvez sauvegarder les fichiers importants qui sont sur votre ordinateur. Ces fichiers pourront être, par la suite, archivés et automatiquement synchronisés en ligne, et même partagés avec d'autres ordinateurs.

Comme vos données sont en ligne, elles sont accessibles à tout moment, depuis n'importe quel navigateur et n'importe quelle machine (ordinateur de bureau, tablette, Smartphone) connectée à internet.

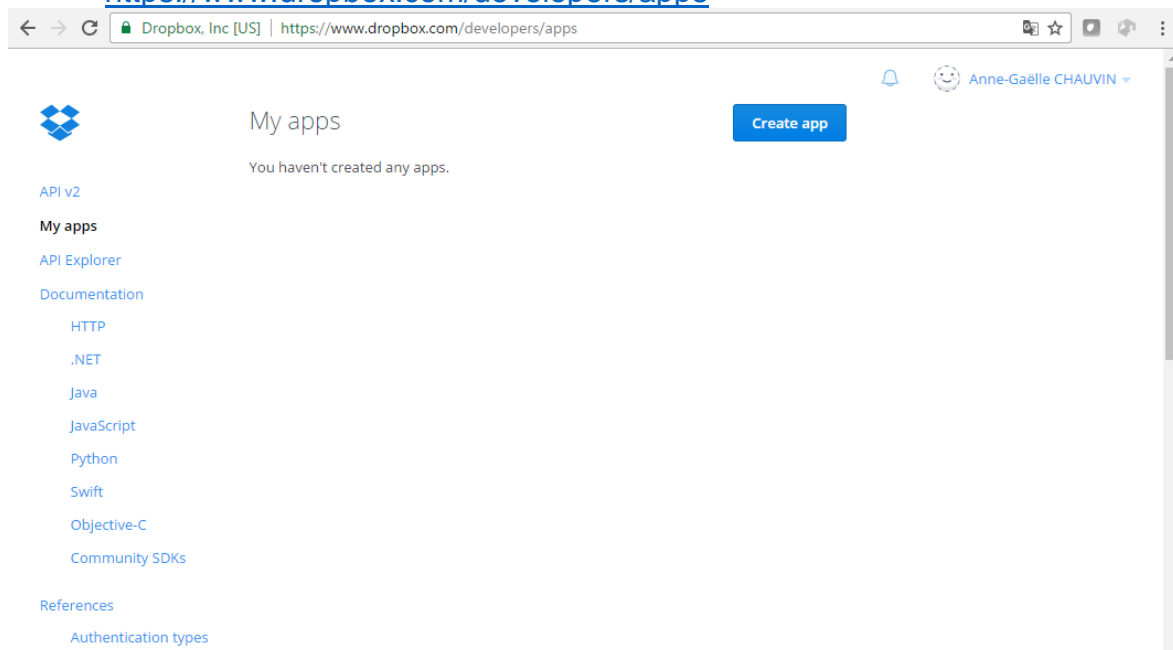
Autre avantage non négligeable : il est possible d'intégrer **Dropbox** dans votre plateforme **WBT Manager LMS**, afin de faciliter l'accès aux fichiers déposés dans votre **Dropbox**. Concrètement, en créant une API sur le site **Dropbox**, vous obtenez une App key (à référencer dans **WBT Manager LMS**) qui va vous permettre d'accéder directement au contenu de la dropbox pour charger le fichier (ex. package SCORM), et ainsi vous éviter de télécharger le package sur votre poste, puis de l'importer dans **WBT Manager LMS**.

COMMENT ACTIVER DROPBOX DANS WBT MANAGER LMS ?

Paramétrage côté Dropbox

La première chose à faire est de créer une application dans **Dropbox**, afin de récupérer l'App key qui devra ensuite être référencée dans **WBT Manager LMS**. Pour cela :

1. Connectez-vous sur votre compte **Dropbox**, puis allez sur l'url suivante : <https://www.dropbox.com/developers/apps>





2. Cliquez sur le bouton **Create app**.

  Anne-Gaëlle CHAUVIN ▾

Create a new app on the Dropbox Platform

1. Choose an API

<input type="radio"/> Dropbox API For apps that need to access files in Dropbox. Learn more		<input type="radio"/> Dropbox Business API For apps that need access to Dropbox Business team info. Learn more	
---	---	--	---


2. Choose the type of access you need

3. Name your app

[Create app](#)

3. Sélectionnez l'API de votre choix (**Dropbox API** ou **Dropbox Business API**).

1. Choose an API

<input checked="" type="radio"/> Dropbox API For apps that need to access files in Dropbox. Learn more		<input type="radio"/> Dropbox Business API For apps that need access to Dropbox Business team info. Learn more	
--	---	--	---

4. Sélectionnez le type d'accès parmi les deux qui vous sont proposés :

2. Choose the type of access you need

[Learn more about access types](#)

<input checked="" type="radio"/> App folder – Access to a single folder created specifically for your app.
<input type="radio"/> Full Dropbox – Access to all files and folders in a user's Dropbox.

- **App folder** : permet d'autoriser l'accès via cette application à un seul répertoire **Dropbox**, celui de l'application.
- **Full Dropbox** : permet d'autoriser l'accès via l'application à tous les répertoires **Dropbox**.

Procédure

5. Donnez un nom à votre application, acceptez les termes et conditions, puis cliquez sur le bouton **Create app** pour valider la création de l'application.

3. Name your app

App Dropbox/WBT Manager LMS

I agree to [Dropbox API Terms and Conditions](#)

Create app

6. Depuis l'onglet **Settings**, récupérez l'**App key** que vous devrez référencer par la suite dans **WBT Manager LMS**.

App Drop-WBT Manager LMS

Settings Branding Analytics

Status Development **Apply for production**

Development users Only you **Enable additional users**

Permission type Full Dropbox ⓘ

App key **iXXXXXXXXXXXXp**

App secret [Show](#)

OAuth 2 **Redirect URIs**

https:// (http allowed for localhost) **Add**

Allow implicit grant ⓘ

Allow ▾

7. Dans le champ **Chooser/Saver domains**, saisissez l'url de votre instance **WBT Manager LMS**, puis cliquez sur le bouton **Add**.

Generated access token ⓘ

Generate

Chooser/Saver domains client1wbt3beta.xperteam.net ×

Add

If using the [Chooser](#) or the [Saver](#) on a website, the domain of that site.

Webhooks Webhook URIs ⓘ

Paramétrage côté WBT Manager LMS

Pour mettre en place l'interfaçage entre **Dropbox** et **WBT Manager LMS** :

1. Identifiez-vous avec un compte disposant des permissions nécessaires.
2. Cliquez sur le menu **Administration (Back-Office)**, puis sélectionnez **Outils**.
3. Dans le menu arborescent situé à gauche, sélectionnez **Réglages du domaine, Outils externes**, puis **Dropbox**.

3555 points 10 22 Calendar Anne-Gaëlle CHAUVIN

WBT Manager

🏠 **Gestion** **Tutorat** **Rapports** **Communication** **Outils** [Aide](#) | [Français](#)

Réglages Dropbox

Activer import Dropbox

Clé applicative Dropbox

Mettre à jour

Outils

- Assistants
 - Assistant utilisateurs
 - Assistant cours
 - Assistant parcours
 - Assistant statistiques
 - Assistant import affectations

4. Cochez la case **Activer import Dropbox**.
5. Entrez la **Clé applicative Dropbox**, c'est-à-dire l'**App key** récupérée depuis **Dropbox**.
6. Cliquez sur le bouton **Mettre à jour**.

© 2017 XPERTEAM, WBT Digital Learning Suite, WBT Manager LMS, WBT Quiz Manager, WBT Digital Classroom by Mobiteach, myWBT.net, sont des marques déposées de la société XPERTEAM. Toute autre marque citée relève des droits d'auteur de son/ses propriétaire(s) respectif(s).



xperteam
Digital Learning Experience

WE LEARN
WE DO
WE SHARE

63, rue Marius AUFAN - 92300 Levallois-Perret / France
Tel. +33 155 702 828 - www.xperteam.fr