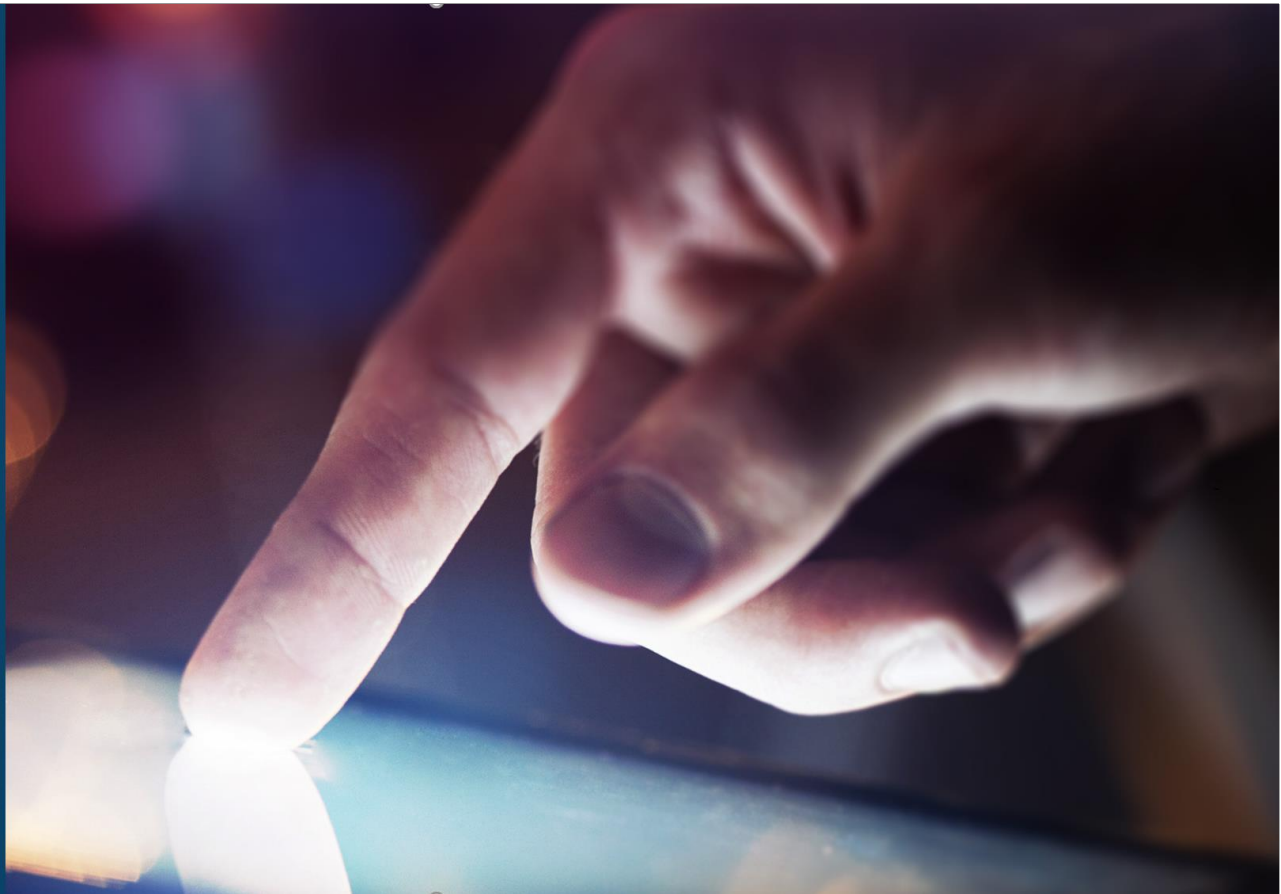


WE LEARN
WE DO
WE SHARE



Procédure

CONFIGURER ELUCIDAT DANS WBT MANAGER LMS



xperteam
Digital Learning Experience

WE LEARN
WE DO
WE SHARE

Rédacteur **Anne-Gaëlle CHAUVIN**
Rédactrice technique
ag.chauvin@xperteam.fr

Référence **Version : 1.0**
Date : 30 Septembre 2016
Langue : FR

SOMMAIRE

Sommaire.....	3
Qu'est-ce que Elucidat ?	4
Comment récupérer la clé secrète Elucidat ?.....	5
Comment activer Elucidat dans WBT Manager LMS ?	7

QU'EST-CE QUE ELUCIDAT ?

Elucidat est une solution auteur en ligne spécialement conçue pour les utilisateurs occasionnels qui souhaitent développer des contenus e-learning sur différents types de support. Avec sa technologie Responsive Design, sa conformité avec le standard HTML 5, la création d'un contenu e-learning multi-support (PC, Tablette, Smartphone) devient un jeu d'enfant.

Elucidat, c'est :

- Une interface simple et productive.
Livré avec des thèmes et des modèles d'activités prêts à l'emploi, les résultats sont immédiats et particulièrement élégants. La prise en main de la solution est facile, et n'impose pas un transfert de compétences lourd et coûteux. En quelques heures, vos utilisateurs peuvent publier sur le LMS des contenus e-learning multimédia opérationnels.
- Une publication HTML 5 responsive design disponible sur PC, tablette et Smartphone.
- Une interface WYSIWYG (What You See Is What You Get) permettant de visualiser en temps réel le rendu final sur les différentes tailles d'écran. Ce que vous voyez en tant qu'auteur est ce que vous verrez en tant qu'apprenant.
- Une bibliothèque de thèmes et de contenus interactifs proposés en standard.

Si les thèmes proposés en standard ne sont pas satisfaisants, vous pouvez également donner la possibilité aux développeurs de créer de nouveaux thèmes et de nouvelles activités. Les thèmes personnalisés pourront constituer une bibliothèque pour les futurs projets. La technologie utilisée HTML/CSS et JavaScript autorise un très haut niveau de personnalisation, et permet ainsi de répondre à tous vos besoins.

- Une solution collaborative.
Tous les auteurs concepteurs, relecteurs, développeurs, peuvent collaborer sur le projet et laisser des commentaires en temps réel. Chaque utilisateur intervient dans le cadre défini par ses permissions, ce qui simplifie considérablement les étapes du processus de création.
- Une solution SaaS.

Elucidat est accessible via une simple connexion Internet (rien à installer, ni pour vous, ni pour les apprenants).

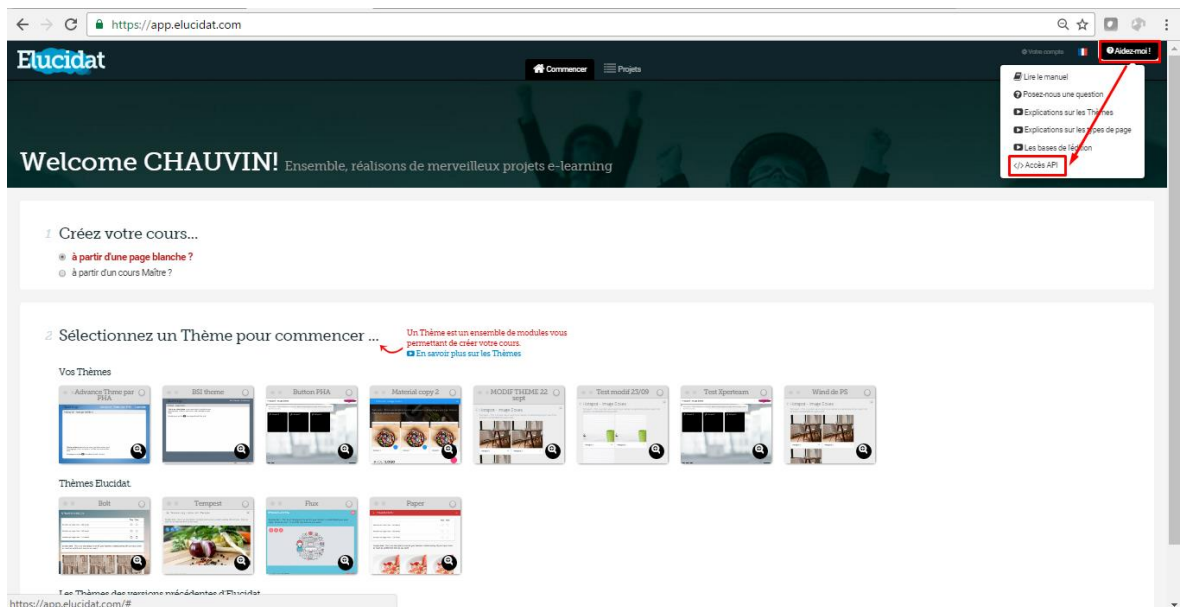
Procédure

Pour configurer **Elucidat** sur **WBT Manager LMS**, il faut, en amont, récupérer la clé secrète de l'API via **Elucidat**, puis activer le connecteur **Elucidat** dans **WBT Manager LMS**.

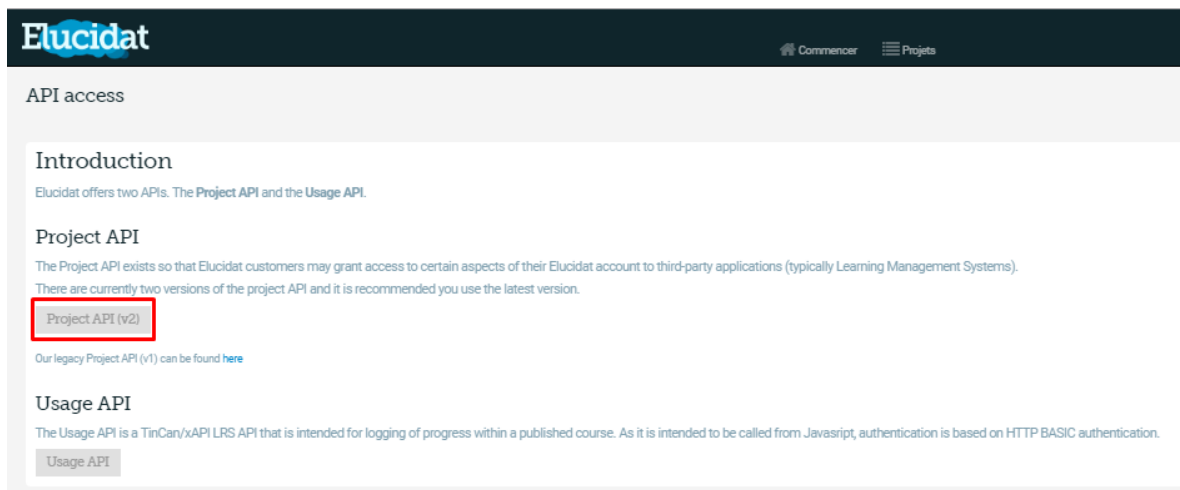
COMMENT RECUPERER LA CLE SECRETE ELUCIDAT ?

Pour récupérer la clé secrète qui devra être renseignée, par la suite, dans **WBT Manager LMS** :

1. Identifiez-vous avec votre compte **Elucidat**.
2. Cliquez sur le bouton **Aidez-moi !** en haut à droite, puis sur **</> Accès API**.



3. Cliquez sur le bouton **Project API (V2)**.



4. Saisissez le nom de l'application (**Application name**) que vous souhaitez interfacier avec **Elucidat**, puis cliquez sur le bouton **ADD Application**.

Add an Application

Application name

L'application nouvellement créée apparaît automatiquement.

Project API v2

Authorised Applications

Choose an Application here and the documentation below will be updated for you.

Choose	Application name	Public key	Secret key	Revoke access
<input checked="" type="radio"/>	WBT Manager LMS	[REDACTED]	SECRET	

Add an Application

Application name

5. Récupérez la valeur de la **Clé publique (Public key)** affichée dans le tableau.
6. Récupérez la valeur de la **Clé secrète (Secret key)**.

Attention : La clé secrète n'est pas la valeur « SECRET » comme affichée dans l'exemple du tableau ci-dessus. La valeur de la clé secrète est à rechercher dans les exemples d'utilisation de l'API situés plus bas dans la page **Elucidat**.

Create Author

Creates an author by taking a first name, last name and email.

PHP Ruby Python

```
https://api.elucidat.com/v2/authors/create

#code as above, then...
$nonce = get_nonce('https://api.elucidat.com/v2/authors/create', '[REDACTED]', '[REDACTED]');
$headers = auth_headers('[REDACTED]', $nonce);
$fields = array(
    'first_name'=>$arg1,
    'last_name'=>$arg2,
    'email'=>$arg3,
    'simulation_mode'=>'simulation');
$result = call_elucidat($headers, $fields, 'POST', 'https://api.elucidat.com/v2/authors/create', '[REDACTED]');
echo ("HTTP status code: " . $result['status'] . "\n");
print_r($result['response']);
```

Clé secrète ↓

COMMENT ACTIVER ELUCIDAT DANS WBT MANAGER LMS ?

Pour activer le connecteur Elucidat dans WBT Manager LMS :

1. Identifiez-vous, dans **WBT Manager LMS**, avec un compte disposant des permissions nécessaires.
2. Cliquez sur le menu **Administration**, puis sélectionnez **Outils**.
3. Dans le menu arborescent situé à gauche, sélectionnez **Réglages du domaine**, **Outils externes**, puis **Elucidat**.
4. Renseignez les paramètres suivants : la **Clé publique**, la **Clé secrète**, ainsi que l'**e-mail** d'accès au compte **Elucidat**.

Réglages Elucidat

Clé publique

Clé secrete

Email principal

Mettre à jour

5. Cliquez sur le bouton **Mettre à jour**.

© 2016 XPERTEAM, WBT Digital Learning Suite, WBT Manager LMS, WBT Quiz Manager, WBT Digital Classroom by Mobiteach, myWBT.net, sont des marques déposées de la société XPERTEAM. Toute autre marque citée relève des droits d'auteur de son/ses propriétaire(s) respectif(s).



xperteam
Digital Learning Experience

WE LEARN
WE DO
WE SHARE

63, rue Marius AUFAN - 92300 Levallois-Perret / France
Tel. +33 155 702 828 - www.xperteam.fr