

Fitness HR strap
Bluetooth 4.0 Heart Rate strap
SFSTRHR-BLE/001-BL, SFTRHR-BLE/001-BE

EN
PRODUCT GUIDE AND SAFE USE INSTRUCTIONS

Thank you for purchasing this iMaze product. Combined with the iMaze Fitness app, the Bluetooth smart Heart Rate strap turns your smartphone or tablet into a powerful GPS heart rate monitor.

WARNING

- Read all instructions thoroughly before use.
- This product is incompatible with Bluetooth 2.0 enabled devices (or lower) such as iPhone® 3/3S/4 and iPad® 1st and 2nd generations.
- iPhone, iPad, or other Bluetooth 4.0 enabled smart device is not included in the box.
- This product must be paired to your device using the iMaze Fitness app.
- The use of GPS positioning in multi-task mode over prolonged periods will cause increased battery consumption in your device.

Before beginning or modifying any exercise program, please consult your physician. If you have a pacemaker or other implanted electronic device, consult your physician before using a heart rate monitor. The HR strap is intended for recreational use only and is not intended for medical purposes. Heart rate and other readings could be influenced by interference from external sources.

If you use the HR strap with navigation software, always stay aware of your surroundings and do not fixate on the screen. Moreover, set destinations and other user inputs prior to your departure to ensure your attention stays on task instead of on the device.

Device compatibility

The Fitness HR strap is compatible with the latest generations of iPhone, iPad, iPod touch and others including:

- iPhone® 4S, 5(s) and 6(s)
- iPad® (mini) 3rd generation and newer
- Other Bluetooth 4.0 enabled smart devices

Software compatibility

The Fitness HR strap must be paired to your device using the app iMaze Fitness to connect. Do NOT try to pair the HR strap directly with your device in Bluetooth® Settings.

The HR strap may work with other apps but it may connect differently than the iMaze app does. Please see the other app's website for detailed instructions on installation and use. You must pair and connect the HR strap separately with each app you use. You can't connect in one app and have it recognized in others.

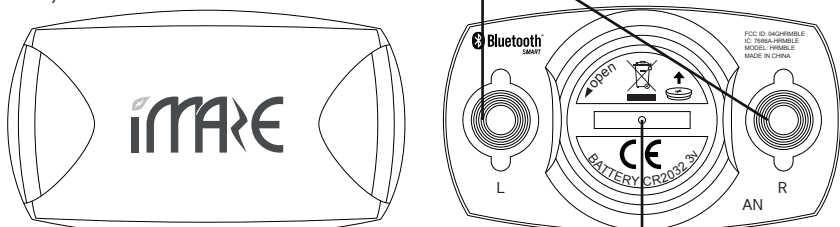
Check on our website for the available iMaze Fitness application compatible with your device.

What's in the box?

- Bluetooth® 4.0 Heart Rate sensor
- Adjustable soft fabric chest strap
- Quick Start Guide
- Product Guide and Safe Use Instructions

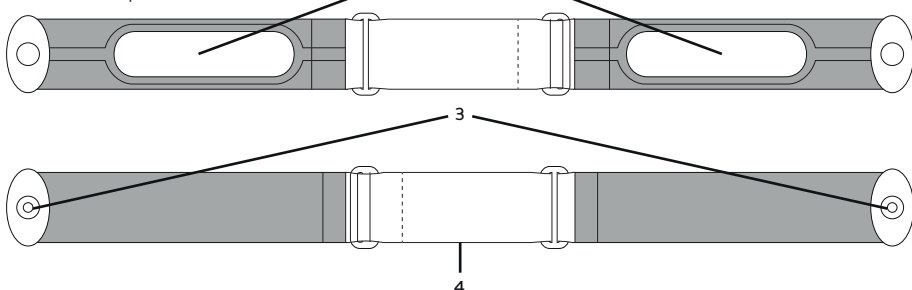
Fitness HR strap overview

- HR sensor
1. Snap buttons / F
 2. Battery cover



Fabric strap

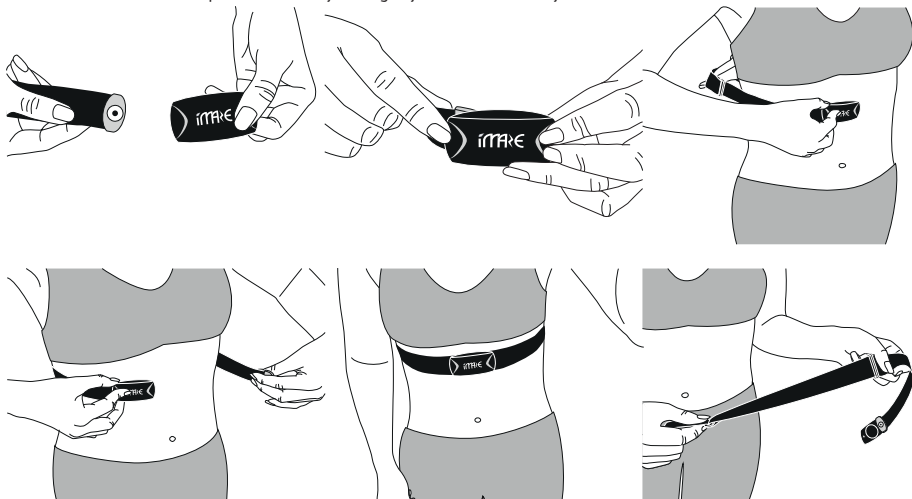
3. Snap buttons / M
4. Adjustable strap
5. Conductive pads



How to wear the HR strap?

- Snap the Heart Rate sensor into one end of the fabric strap (3).
- Adjust the fabric strap (4) length to fit your chest.
- Wrap it around your back, keeping the Heart Rate sensor facing up on your chest and the conductive pads in contact (5) with your skin.
- Snap the other end of the strap into place (3).

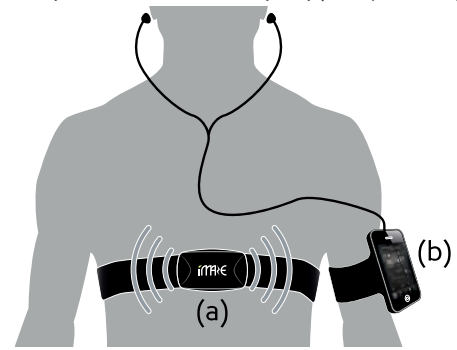
- Before wearing, moisten both conductive pads of the strap with water.
- Make sure that the strap is comfortably but tightly attached around your chest.



How does the Fitness HR strap work?

Once paired to your device using the app, the HR strap (a) automatically detects, measures, and wirelessly transmits your heart rate (bpm) in real time to your device (b).

When the 2 conductive pads (5) are properly moisturized and positioned on your chest, the HR sensor will detect your ECG (electrical signal) and calculate your current heart rate frequency (beats per minute).



Technical specifications

- Certified Bluetooth 4.0
- Heart Rate range from 30 to 240 bpm
- Transmission range up to 3m (-10 feet) - in open areas without interference
- Adjustable fabric chest strap 66-133cm (26- 52.4 inch) with snap fit closure
- Replaceable battery - CR2032
- Battery life during normal use: > 1 year
- Water resistance: IPX4 rated
- Operating temperature: 0°C ~ 50°C
- Storage temperature: 20°C ~ 60°C
- Weight: total ~45g (-1.59oz) ~ 15g (unit) ~ 30g (Chest strap)

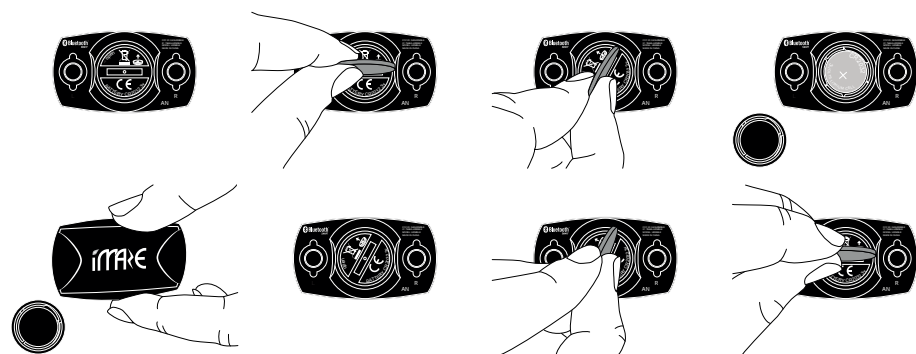
Support

If you have any questions, please email us at support@imazecorp.com

You can also consult troubleshooting and FAQ guides on our website.

How to replace the battery?

- 1- Use a coin to turn the battery cover ¼ turn counterclockwise to open the battery compartment at the back of the HR sensor.
- 2- Remove and replace the old battery with a CR2032 type e-cell by inserting as indicated by the polarity markings (+/-).
- 3- Put the battery cover back in place by turning ¼ turn clockwise. Make sure the O-ring is in the correct position.



We advise you to contact an authorized facility to change the battery. By changing the battery yourself, you risk damaging the O-ring and compromising the water resistance of the product thereby voiding the product warranty.

Precautions and safety instructions

1. Do not immerse the product in water.
2. Do not dismantle the product or attempt maintenance yourself.
3. This product contains an e-cell battery, do not dispose of the product into household trash; instead, store it separately and contact your local dealer for disposal.
4. Do not throw the product into fire.
5. This product is not intended for use by young children or infirm persons without supervision.

FCC regulation

This device complies with Part 15 of the FCC Rules. Operation is subject to the following two conditions:

- (1) This device may not cause harmful interference.
- (2) This device must accept any interference received, including interference that may cause undesired operation.

This equipment has been tested and found to comply with the limits for a class C digital device, pursuant to part 15 of the FCC Rules. These limits are designed to provide reasonable protection against harmful interference in a residential installation. This equipment generates, uses and can radiate radio frequency energy and, if not installed and used in accordance with the instructions, may cause harmful interference to radio communications. However, there is no guarantee that interference will not occur in a particular installation. If this equipment does cause harmful interference to radio or television reception, which can be determined by turning the equipment off and on, the user is encouraged to try to correct the interference by one or more of the following measures:

- Reorient or relocate the receiving antenna.
- Increase the separation between the equipment and receiver.
- Connect the equipment into an outlet on a circuit different from that to which the receiver is connected.
- Consult the dealer or an experienced radio/TV technician for help.

Please Note: Any change or modification, which has not been expressly authorized by iMaze, is liable to invalidate the authorization granted to the user for the use of the equipment.

CE declaration of conformity

Product name: Bluetooth 4.0 heart rate strap

Is herewith confirmed to comply with the requirements set out in the Council (European parliament) Directive on the Approximation of the Laws of the Member States relating to Electromagnetic Compatibility of Radio and Telecom device (1999/5/EC). For the evaluation regarding this Directive, the following standards were applied:

- EN300 440-1 v1.6.1:2010
- EN300 440-2 v1.4.1:2010
- EN301 489-1 v1.8.1:2008
- EN301 489-3 v1.4.1:2002
- EN62479:2010
- EN60950-1/A12:2011

Warranty limitation

iMaze guarantees the initial purchaser that this product is free from defects of materials or manufacture for a period of two years from the date of purchase. Please keep your receipt as proof of purchase.

- This warranty does not cover damage resulting from misuse, from a failure to respect the precautions for use, from accidents, from improper maintenance, from commercial use or from use of non-approved software applications.
- This warranty does not cover loss (device and data) resulting from malfunction or misuse of the product.
- This warranty does not cover damage resulting from repairs carried out by persons not authorized by iMaze.
- The warranty does not cover batteries or cracked or broken casings where signs of a blow are evident.
- All photos and pictures representing our products on packaging are not contractual.

ref. pack: imaze03-PGS1001-EN
www.iMazecorp.com

Fitness HR strap
Sangle de Fréquence Cardiaque Bluetooth 4.0
SFSTRHR-BLE/001-BL, SFTRHR-BLE/001-BE

FR
GUIDE PRODUIT ET INSTRUCTIONS POUR UNE UTILISATION SANS DANGER

Merci d'avoir acheté ce produit iMaze. Combiné avec l'application iMaze Fitness, la sangle de Fréquence Cardiaque Bluetooth smart transforme votre smartphone ou tablette en un puissant cardio-fréquencemètre GPS.

AVERTISSEMENT

- Lisez soigneusement toutes les instructions avant utilisation.
- Ce produit est incompatible avec les appareils équipés du Bluetooth 2.0 (ou inférieur) tels que iPhone® 3/3S/4 et iPad® 1ère et 2e générations.
- iPhone, iPad ou tout autre appareil équipé du Bluetooth 4.0 n'est pas inclus dans la boîte.
- Ce produit doit être jumelé à votre appareil en utilisant l'application iMaze Fitness.
- L'utilisation du positionnement GPS dans le mode multitâches, pendant des périodes prolongées, entraînera une hausse de la consommation de la batterie sur votre appareil.

Avant de commencer ou de modifier tout programme d'entraînement, merci de consulter votre médecin. Si vous avez un stimulateur cardiaque ou tout autre appareil électronique implanté, consultez votre médecin avant d'utiliser un contrôleur de fréquence cardiaque. La sangle FC est conçue pour un usage de loisirs et n'est pas prévue pour un usage médical. La fréquence cardiaque et d'autres lectures peuvent être influencées par une interférence provenant de sources extérieures.

Si vous utilisez la sangle FC avec un logiciel de navigation, restez conscients de votre environnement et ne vous focalisez pas sur l'écran. Par ailleurs, fixez la destination et les autres données utilisateur avant votre départ pour vous assurer que votre attention reste sur la tâche et non sur l'appareil.

Compatibilité du dispositif

La sangle FC Fitness est compatible avec les dernières générations d'iPhone et iPad, iPod touch et d'autres appareils tels que:

- iPhone® 4S, 5(s) et 6(s)
- iPad® (mini) 3e génération et plus récents
- Tout autre appareil équipé du Bluetooth 4.0

Compatibilité du logiciel

La sangle FC Fitness doit être jumelée à votre appareil en utilisant l'application iMaze Fitness pour vous connecter. NE PAS tenter de jumeler la sangle FC directement avec votre appareil dans les paramètres Bluetooth®.

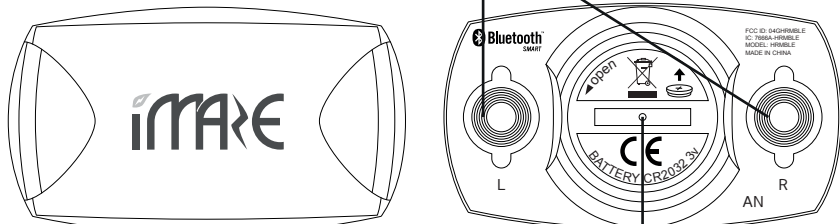
La sangle FC peut éventuellement fonctionner avec d'autres applications mais elle risque de se connecter différemment de l'application iMaze. Merci de vous référer au site internet de toute autre application pour des instructions détaillées sur l'installation et l'utilisation. Il est impératif de jumeler et connecter la sangle FC séparément avec chaque application que vous utilisez. Vous ne pouvez pas la connecter dans une application et la reconnaître dans d'autres. Vous trouverez sur notre site internet l'application iMaze Fitness compatible avec votre appareil.

Qu'y-a-t-il dans la boîte ?

- Capteur de fréquence cardiaque Bluetooth 4.0
- Sangle de poitrine ajustable en tissu souple
- Guide de Démarrage Rapide
- Guide Produit et Instructions pour une Utilisation sans Danger

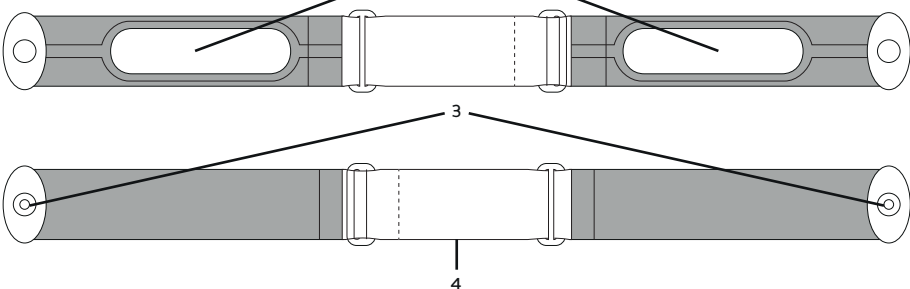
Vue d'ensemble de la Sangle FC Fitness

- Capteur FC**
1. Boutons-pression / F
 2. Couvercle de la pile



Sangle en tissu

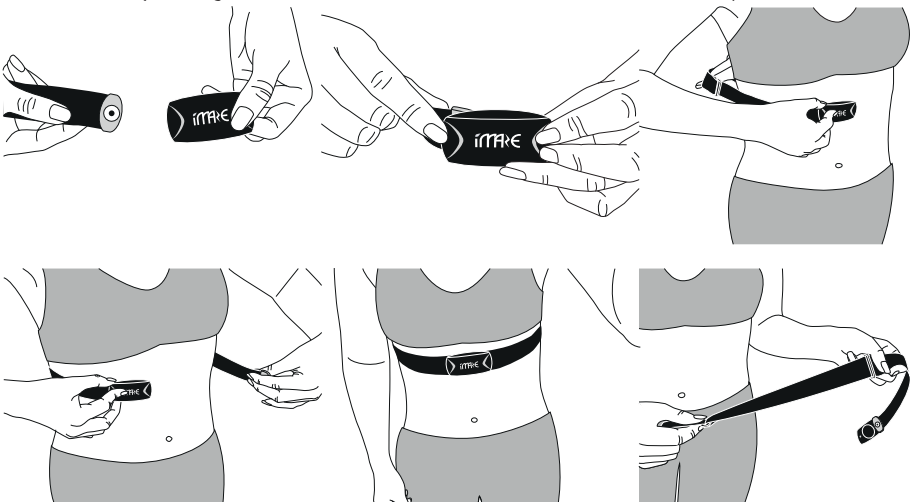
3. Boutons pression / M
4. Sangle ajustable
5. Coussinets conducteurs



Comment porter la sangle FC ?

- Attachez le capteur de Fréquence Cardiaque à l'une des extrémités de la sangle en tissu (3).
- Ajustez la longueur de la sangle en tissu (4) par rapport à votre poitrine.
- Enroulez-la autour de votre dos, tout en gardant le capteur FC vers le haut sur votre poitrine et les coussinets conducteurs en contact avec votre peau.
- Accrochez l'autre extrémité de la sangle à sa place (3).

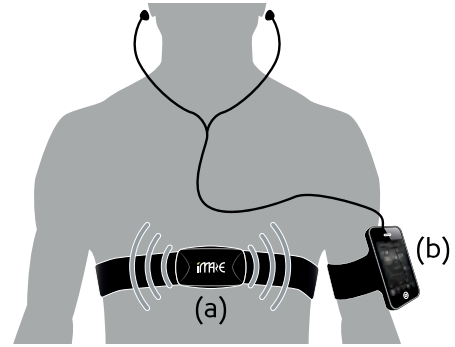
- Avant de porter la sangle, humidifier les deux coussinets conducteurs avec de l'eau
- Assurez-vous que la sangle est confortablement mais fermement attachée autour de votre poitrine



Comment la sangle FC Fitness fonctionne-t-elle ?

Une fois connectée à votre appareil grâce à l'application, la sangle FC (a) détecte, mesure et transmet (sans fil) automatiquement votre fréquence cardiaque (bpm) à votre appareil (b) en temps réel.

Lorsque les deux coussinets conducteurs (5) sont correctement humidifiés et positionnés sur votre poitrine, le capteur FC va détecter votre ECG (signal électrique) et calculer votre fréquence cardiaque actuelle (battements par minute).



Spécifications techniques

- Certifié Bluetooth 4.0
- Fréquence cardiaque allant de 30 à 240 bpm
- Portée de transmission allant jusqu'à 3m (dans des zones ouvertes sans interférence)
- Sangle de poitrine ajustable en tissu 66-133cm avec fermeture pression
- Batterie remplaçable - CR2032
- Durée de vie de la batterie en usage normal: > 1 an
- Resistance à l'eau: IPX4
- Température de fonctionnement: 0° à 50°C
- Température de stockage: 20° à 60°C
- Poids: 45g + 15g (appareil) + 30g (sangle de poitrine)

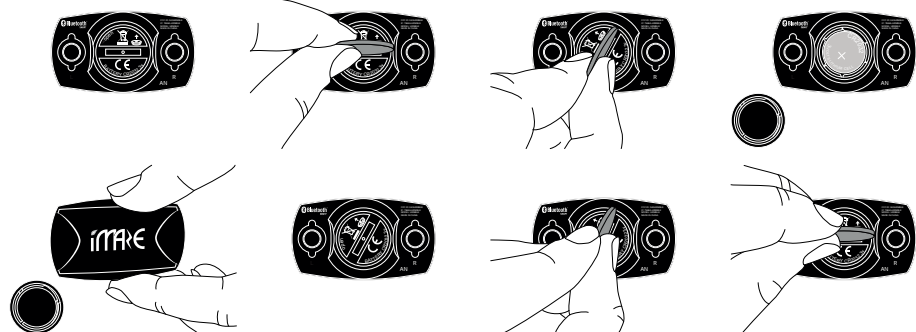
Support

Pour toute question, merci de nous envoyer un email à support@imazecorp.com

Vous pouvez également consulter sur notre site internet les guides de résolution des problèmes et les questions fréquemment posées.

Comment remplacer la pile ?

- 1- Utilisez une pièce de monnaie pour tourner le couvercle de la pile d'1/4 de tour dans le sens inverse des aiguilles d'une montre afin d'ouvrir le compartiment de la pile au dos du capteur FC.
- 2- Enlevez et remplacez l'ancienne pile par une pile bouton de type CR2032 en l'insérant comme indiqué par les marquages de polarités (+ / -).
- 3- Remettez le couvercle de la pile à sa place en le tournant d'1/4 de tour dans le sens des aiguilles d'une montre. Assurez-vous que l'anneau-O est dans la bonne position.



Nous vous conseillons de contacter une entité agréée pour changer la pile. En changeant la pile vous-mêmes, vous risquez d'endommager l'anneau-O et de compromettre la résistance à l'eau du produit, annulant ainsi la garantie du produit.

Précautions et instructions de sécurité

1. N'immergez pas le produit dans l'eau.
2. Ne tentez pas de démonter ou réparer le produit par vous-même.
3. Ce produit contient une pile bouton, ne jetez pas le produit dans une poubelle domestique; au lieu de cela, conservez-le séparément et contactez votre revendeur local pour vous en séparer.
4. Ne jetez pas le produit dans le feu.
5. Ce produit n'est pas conçu pour être utilisé par de jeunes enfants ou des personnes infirmes sans supervision.

Réglementation FCC

Cet appareil se conforme à la partie 15 des Règles FCC. Le fonctionnement est sujet aux deux conditions suivantes:

- (1) Cet appareil ne doit pas causer d'interférence nocive.
- (2) Cet appareil doit accepter toute interférence reçue, incluant les interférences qui peuvent entraîner des opérations non désirées.

Cet équipement a été testé et reconnu comme conforme aux limites pour un appareil digital de classe C suivant la partie 15 des Règles FCC. Ces limites sont conçues pour fournir une protection raisonnable contre les interférences nocives dans une installation résidentielle. Cet équipement génère, utilise et peut émettre l'énergie de fréquence radio et s'il n'est pas installé et utilisé conformément aux instructions, peut créer des interférences nuisibles aux communications radio. Néanmoins, il n'y a aucune garantie que des interférences n'apparaissent pas dans une installation particulière. Si cet équipement venait à causer des interférences nuisibles à la réception télé ou radio, ce qui peut être déterminé en allumant et éteignant l'équipement, l'utilisateur est invité à essayer de corriger les interférences par un ou plusieurs de ces moyens:

- Réorienter ou déplacer l'antenne de réception.
- Augmenter la distance séparant l'équipement et le récepteur.
- Connecter l'équipement à une prise ou un circuit différent de celui auquel le récepteur est connecté.
- Demander l'aide du revendeur ou d'un technicien radio/TV expérimenté.

Merci de noter: tout changement ou modification, qui n'a pas été expressément autorisé par iMaze, est susceptible d'invalider l'autorisation accordée à l'utilisateur pour utiliser l'équipement.

Déclaration CE de conformité

Nom du produit: Sangle de Fréquence Cardiaque Bluetooth 4.0

Est ici confirmé satisfaisant aux exigences définies par la Directive du Conseil (Parlement Européen) sur l'application des Lois des Etats Membres relatives à la Compatibilité Electromagnétique des Appareils Radio et Telecom (1999/5/EC). Pour l'évaluation concernant cette Directive, les normes suivantes ont été appliqués:

- EN300 440-1 v1.6.1:2010
- EN300 440-2 v1.4.1:2010
- EN301 489-1 v1.8.1:2008
- EN301 489-3 v1.4.1:2002
- EN62479:2010
- EN60950-1/A12:2011

Limitation de garantie

iMaze garantit l'acheteur initial que ce produit est dépourvu de défaut concernant les matériaux ou la fabrication pour une période de deux ans à partir de la date d'achat. Merci de conserver votre reçu comme preuve d'achat.

- Cette garantie ne couvre pas les dégâts causés par la mauvaise utilisation, par un non respect des précautions d'usage, par des accidents, par une mauvaise maintenance, par un usage commercial ou par une utilisation de logiciels non approuvés.
- Cette garantie ne couvre pas la perte (dispositif et données) résultant du dysfonctionnement ou de l'utilisation impropre du produit.
- Cette garantie ne couvre pas les dégâts causés par des réparations opérées par des personnes non autorisées par iMaze.
- La garantie ne couvre pas les piles ou les fissures ou revêtements cassés, lorsque des signes de choc sont évidents.
- Toutes les photos et images représentant nos produits sur les emballages ne sont pas contractuelles.

ref. pack: imaze03-PGS1001-FR
www.imazecorp.com

© 2012 iMaze, Inc. Tous droits réservés. Tous les produits et les noms des marques sont déposés par leurs fabricants respectifs.

Fitness HR strap
Bluetooth 4.0 心跳監測帶
SFSTRHR-BLE/001-BL, SFTRHR-BLE/001-BE

ZH
產品指南和安全使用說明

感謝您購買 iMaze 產品。Bluetooth Fitness HR strap 結合了心跳測試儀應用程式 (smartPulse trainer)，能讓您的智慧型手機或平板電腦變成一款功能強大的 GPS 心跳監視器。

- 警告**
- 使用前請仔細閱讀所有使用說明。
 - 本產品和 Bluetooth 2.0 (或較低的版本) 不相容，例如 iPhone® 3/3S/4 以及一代/二代 iPad®。
 - 本產品包裝盒內不包括 iPhone、iPad 或其他 Bluetooth 4.0 智慧型電子裝置。
 - 本產品必需經由 iMaze Fitness 心跳測試儀應用程式與您的裝置搭配使用。
 - 長時間在多任務模式下使用 GPS 定位功能將增加裝置的電池耗電量。

在開始進行或變更運動訓練程式之前，請務必諮詢醫生。如果您有裝置心律調節器或植入其他電子裝置，請在使用心跳監視器之前諮詢您的醫生。本心跳監測帶僅供休閒使用，而不作為醫療目的地使用。心跳圖和其他數目可能會受外在干擾影響。

如果您將定位軟體和心跳監測帶配合使用，應隨時注意您周邊的環境，請勿緊盯著螢幕。另外，在起跑前需設定好目標及其他用戶輸入，將注意力集中在運動中而不是裝置上。

裝置相容性

Fitness HR strap 可與最新一代的 iPhone、iPad、iPod touch 以及其他裝置相容，包括：

- iPhone® 4S, 5(s) and 6(s)
- 第三代 iPad® 和 iPad® mini 和更新
- 其他 Bluetooth 4.0 電子裝置

軟體相容性

本 Fitness HR strap 必需經由心跳測試儀應用程式與您的裝置連接使用。請勿在 Bluetooth® 設定中將心跳監測帶直接與您的裝置連接。

本心跳監測帶也可能適用其他程式，但連接方式可能不同於 iMaze 應用程式。相關的安裝以及詳細使用說明，請參考其網站中的相關指引。您必需將心跳監測帶的設定，個別與所使用的程式進行配對連接，用了一個應用程式連接後，只有該程式能識別此連接，其他程式則無法識別。

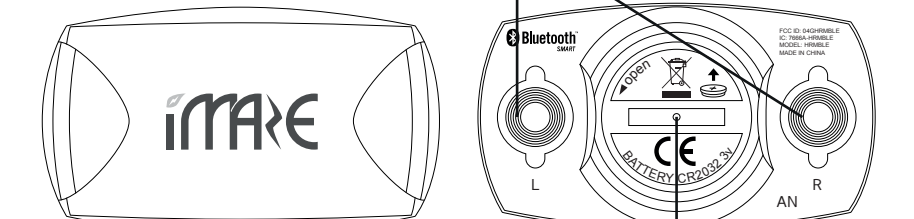
請登錄我們公司網站，即可獲取與您裝置相容的 iMaze Fitness 應用程式。

包裝盒裡有什麼？

- Bluetooth® 4.0 心跳感測器
- 可調式軟胸帶
- 快速入門指南
- 產品指南和安全使用說明

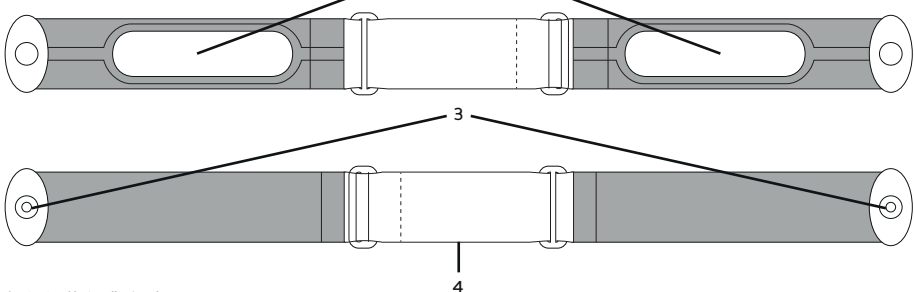
Fitness HR strap 簡介

- 心跳感測器**
1. 活動釦 / F
 2. 電池蓋



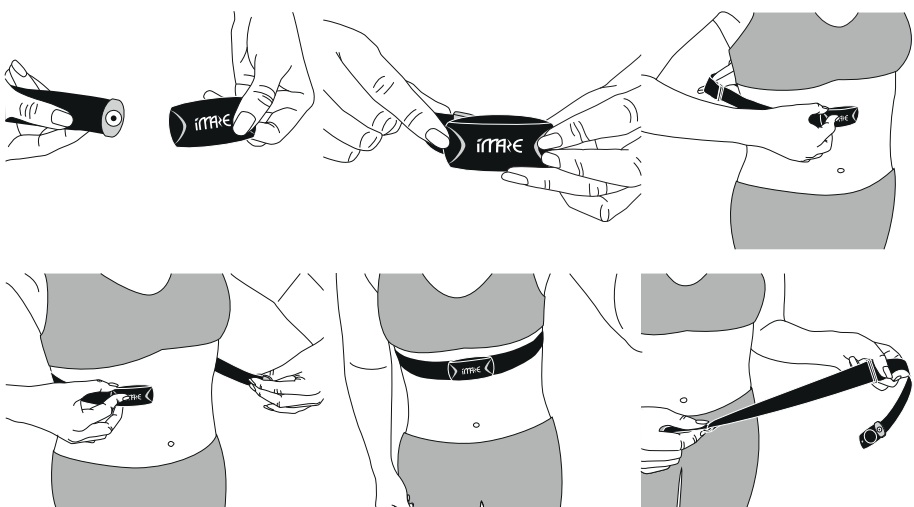
織布軟帶

3. 活動釦 / M
4. 可調節皮帶
5. 傳導墊片



如何佩戴心跳監測帶？

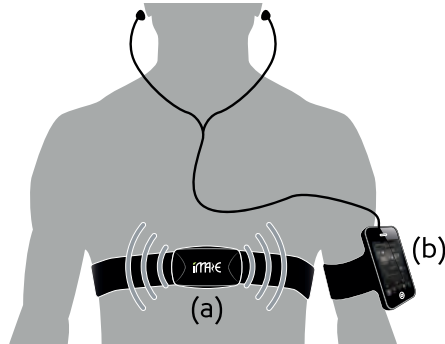
- 將心跳感測器扣在織布軟帶 (3) 的一端。
 - 將織布軟帶調節至適合您胸部的長度。
 - 將監測帶繞背部一圈，位於胸前的心跳感測器正面朝上，傳導墊片 (5) 須貼住您的皮膚。
 - 再扣住織布軟帶 (3) 的另一端。
- 在佩戴監測帶之前，以水沾濕監測帶的傳導墊片。
 - 請務必將監測帶繞胸部一圈扣緊 (以自身感覺舒適為宜)。



Fitness HR strap 如何運作？

經由應用程式將監測帶與您的裝置配對後，心跳監測帶 (a) 將會自動即實檢測、測量和無線傳輸您的心跳圖 (bpm) 至裝置 (b)。

當兩片傳導墊片 (5) 以水沾濕並置於您胸部位置時，心跳感測器將檢測到您的心电图 (ECG) 信號，同時計算出當前的心跳頻率 (每分鐘心跳次數)。



技術規格

- 已認證 Bluetooth 4.0
- 心跳範圍 30-240 bpm
- 傳輸範圍: 最遠可達 3m (~10 英寸) (無干擾的開放區域)
- 帶活動釦的可調式軟胸帶 (66-133 cm) (26- 52.4 英寸)
- 可更換電池 - CR2032
- 正常使用下之電池壽命: 超過一年
- 防水性: IPX4 (額定規格)
- 操作溫度: 0°C ~ 50°C
- 本產品存放溫度: 20°C ~ 60°C
- 重量: 總計 ~45g (~1.59oz); ~15g (裝置); ~30g (軟胸帶)

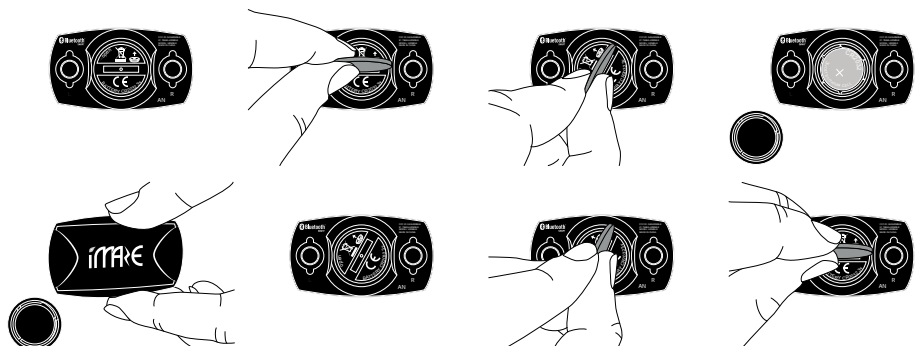
支援

若您有任何疑問，請電郵至 support@iMazecorp.com

您也可登錄我們網路，查詢相關的故障排除和常見問題指南。

如何更換電池？

1. 用一枚硬幣將電池蓋逆時針旋轉四分之一圈，打開心跳感測器背後的電池盒。
2. 取出舊電池並按正負級標示 (+/-) 置入新的 CR2032 快充電池。
3. 順時針旋轉四分之一圈後，電池蓋蓋返回原位。請確認 O 型圈位置正確無誤。



我們建議您聯絡授權經銷站以更換電池。若自行更換電池，可能損壞 O 型圈和防水功能，從而導致保固維修無效。

注意事項和安全須知

1. 切勿將本產品浸在水中。
2. 切勿自行拆卸或維修本產品。
3. 本產品包括了快充電池，請勿將本產品棄置於一般垃圾中，應將其單獨存放並聯繫當地經銷商以了解處理方式。
4. 切勿將本產品扔於火中。
5. 本產品不適合小孩或體弱多病的人 (在無人監督的情況下) 使用。

美國聯邦通信委員會 FCC 規定

本裝置符合 FCC 法規第 15 部份的規定。其操作符合以下兩事項：

- (1) 本裝置不得造成有害干擾。
- (2) 本裝置必需能通過任何外來干擾，包括可能導致無法正常使用的干擾。

本裝置經測試符合 FCC 法規第 15 部份，相關的 C 級數據裝置規定限制。這些限制旨在提供合理保護，以防止在住宅區安裝時產生有害干擾。使用本裝置時具有無線波頻能量，如果不按說明進行安裝使用，可能對無線通訊產生干擾。同時我們不能保證在規定的安裝下不會產生干擾。如果本裝置對無線通訊或電視接收造成干擾時 (可經由打開和關閉本裝置加以確定)，用戶可嘗試以下的方法排除干擾：

- 調整天線的方向或位置
- 使本裝置和無線通訊裝置有較遠的距離
- 將本裝置與受干擾裝置連接於不同的電源插座
- 諮詢經銷商或具格的無線電/電視技術人員，以獲得支援。

請注意，未經 iMaze 授權的任何變動或改裝，將會導致用戶使用本裝置的授權無效。

CE 符合性聲明

產品名稱: Bluetooth 4.0 heart rate strap

本產品符合國際議會 (歐盟) 成員國對於無線電信裝置相容性的規定，符合歐盟 1999 年之相關法規。依據此相關規定，提供了以下的標準規格：

- EN300 440-1 V1.6.1:2010
- EN300 440-2 V1.4.1:2010
- EN301 489-1 V1.8.1:2008
- EN301 489-3 V1.4.1:2002
- EN62479:2010
- EN60950-1/A12:2011

NCC

產品名稱 Bluetooth 4.0 heart rate strap

型號 SFSTRHR-BLE/001-BL, SFSTRHR-BLE/001-BE

根據 NCC 低功率電波輻射性電機管理辦法規定：

- 第十二條** 經型式認證合格之低功率射頻電機，非經許可，公司、商號或使用者均不得擅自變更頻率、加大功率或變更原設計之特性及功能。
- 第十四條** 低功率射頻電機之使用不得影響飛航安全及干擾合法通信；經發現有干擾現象時，應立即停用，並改善至無干擾時方得繼續使用。前項合法通信，指依電信法規定作業之無線電通信。低功率射頻電機須忍受合法通信或工業、科學及醫療用電波輻射性電機設備之干擾。

保固限制

- iMaze 向原購買者擔保本產品無材料或製造方面的缺陷，保固期為自購買日起兩年。請保存您的購買收據以作為購買憑證。
- 本保固不包括因使用不當、未遵守使用說明書、意外情況、維護不當、商業性使用或未獲授權之程式應用所造成的損害。
 - 本保固不包括因本產品故障或誤用所造成的損失 (包括裝置和數據)。
 - 本保固不包括由未經 iMaze 授權之人員進行維修所造成的損害。
 - 本保固不包括電池外殼有明顯撞擊痕跡之電池外殼破裂情況。
 - 產品包裝上所有相關的產品圖片均為非約製性圖片。

說明編號: imaze03-PGS1001-ZH

www.iMazecorp.com

© 2012 iMaze. 版權歸 iMaze 公司所有。所有商標和產品名稱皆屬於其各別的製造商所有。

