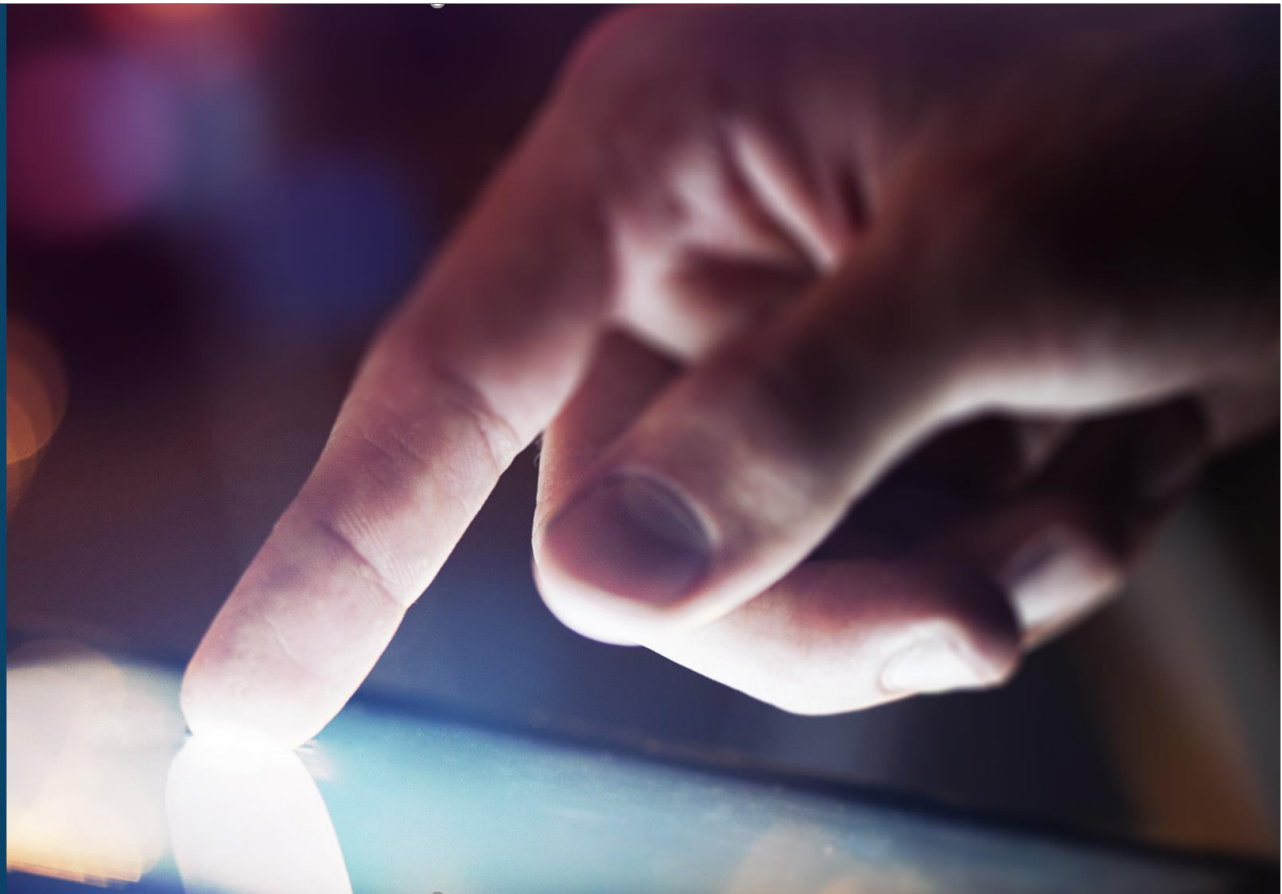


**WE LEARN  
WE DO  
WE SHARE**



## Procédure

# METTRE A JOUR UN COURS ET GERER LES VERSIONS



**xperteam**  
Digital Learning Experience

**WE LEARN  
WE DO  
WE SHARE**

**Rédacteur**            **Anne-Gaëlle CHAUVIN**  
Rédactrice technique  
ag.chauvin@xperteam.fr

**Référence**            **Version : 1.0**  
**Date : 11 Octobre 2016**  
**Langue : FR**

## SOMMAIRE

Sommaire.....	3
Introduction .....	4
Comment mettre à jour un cours ?.....	4
Comment gérer les différentes versions d'un cours ? .....	5

## INTRODUCTION

**WBT Manager LMS** vous permet d'héberger et de distribuer à distance des contenus multimédia de formation, et de suivre la progression des apprenants. En répertoriant vos différents cours sur la plateforme, vous pourrez ainsi vous constituer un socle de connaissances à disposition de l'ensemble des collaborateurs, et mettre à jour vos contenus, le cas échéant.

## COMMENT METTRE A JOUR UN COURS ?

### Connectez-vous à la plateforme WBT Manager LMS

1. Lancez votre navigateur Internet
2. Saisissez l'adresse de votre serveur **WBT Manager LMS** (par exemple : <http://company.mywbt.net>)
3. Saisissez votre identifiant, votre mot de passe, puis cliquez sur le bouton **Connexion**.
4. Cliquez sur votre nom de profil, puis sur **Administration**.



Veillez à bien vérifier la casse (minuscule uniquement) lors de la saisie du login et du mot de passe.

### Sélectionnez le cours à mettre à jour

1. Dans le menu **Gestion**, sélectionnez **Cours**.
2. Recherchez et sélectionnez le cours à mettre à jour.
3. Cliquez sur le bouton **Editer un cours**.
4. Dans la fenêtre d'édition du cours qui s'affiche, cliquez sur l'onglet

#### Versions.

Informations	<b>Mise à jour</b> Liste des versions
Description	Veillez Choisir une action
Champs personnalisés	<input checked="" type="radio"/> Remplacement <input type="radio"/> Créer une nouvelle version
Textes libres	si une version est crée , copier les inscriptions existantes:
Démarrage	Jamais
Réglages	Parcourir
Audiences	
Tuteurs	
Accès	
Règles	
Objectifs	
Traduction	
Notifications	
Catalogue	
Versions	

## Procédez à la mise à jour

Lors de la mise à jour d'un cours, deux options sont à envisager :

1. le remplacement  
ou
2. la création d'une nouvelle version

### Remplacement

Le remplacement permet d'écraser le package SCORM du cours, et de le remplacer par un nouveau package téléchargé, tout en gardant en base de données les informations liées à ce cours (nom, statistiques, apprenants...).



L'écrasement est parfait pour la mise à jour répétée d'un cours de test ne comportant aucune inscription, ou pour remettre à zéro toutes les données d'enregistrement lors de l'écrasement du manifeste de cours.

### Création d'une nouvelle version (option par défaut – recommandée)

En choisissant cette option, vous allez créer une nouvelle version tout en conservant la précédente.



Cette option doit être préférée lors de la mise à jour importante d'un cours possédant des données en cours (inscriptions et statistiques). Cette option permet de suivre plusieurs mises à jour d'un cours.

Les versions des cours précédents pourront être consultées depuis l'onglet **Liste des versions**.

Mise à jour	Liste des versions	
Référence Package	Version	Date
Pas de version créée pour ce cours		

## COMMENT GERER LES DIFFERENTES VERSIONS D'UN COURS ?

Dans le cas de la création d'une nouvelle version d'un cours, différentes options permettent de gérer les statistiques des utilisateurs inscrits à la version précédente du cours.

Informations **Mise à jour** Liste des versions

Description Veuillez Choisir une action

Champs personnalisés  Remplacement

Textes libres  Créer une nouvelle version

Démarrage si une version est créée, copier les inscriptions existantes:

Réglages Jamais

Audiences Jamais

Tuteurs Quand c'est en cours

Accès Quand c'est Terminé

Règles Toujours

Objectifs

Traduction

Notifications

Catalogue

Versions

Ces options sont :

- **Jamais**  
Cette option permet de ne jamais transférer les données de l'ancienne version. En d'autres termes, aucun des apprenants déjà inscrits à l'ancienne version du cours ne sera inscrit à cette nouvelle version.
- **Quand c'est en cours**  
Cette option permet de transférer uniquement les données des apprenants déjà inscrits à l'ancienne version du cours, avec un statut « En cours ». Sur cette nouvelle version de cours, seuls les utilisateurs n'ayant pas terminé la leçon modifiée, suite à la mise à jour, seront donc inscrits à ce cours, pourront lancer la nouvelle leçon et voir leurs statistiques.
- **Quand c'est terminé**  
Cette option permet de transférer les données des apprenants déjà inscrits à l'ancienne version du cours, avec un statut « Terminé ».
- **Toujours**  
Cette option permet de transférer, sans condition, tous les apprenants déjà inscrits à l'ancienne version du cours.

© 2016 XPERTEAM, WBT Digital Learning Suite, WBT Manager LMS, WBT Quiz Manager, WBT Digital Classroom by Mobiteach, myWBT.net, sont des marques déposées de la société XPERTEAM. Toute autre marque citée relève des droits d'auteur de son/ses propriétaire(s) respectif(s).



**xperteam**  
Digital Learning Experience

WE LEARN  
WE DO  
WE SHARE

63, rue Marius AUFAN - 92300 Levallois-Perret / France  
Tel. +33 155 702 828 - [www.xperteam.fr](http://www.xperteam.fr)