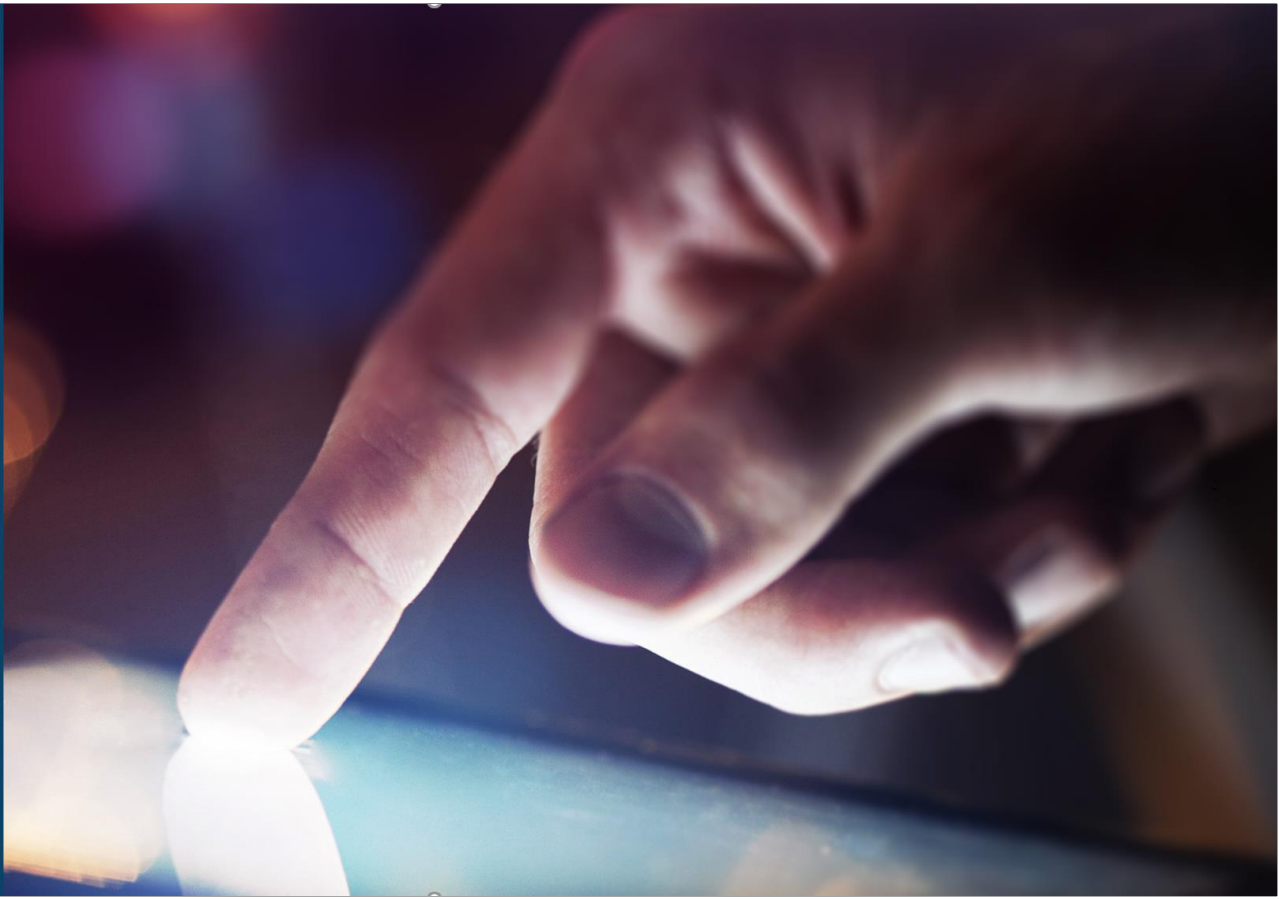


WE LEARN
WE DO
WE SHARE



Procédure

CONFIGURER ADOBE CONNECT
DANS WBT MANAGER LMS



xperteam
Digital Learning Experience

WE LEARN
WE DO
WE SHARE

Rédacteur **Anne-Gaëlle CHAUVIN**
Rédactrice technique
ag.chauvin@xperteam.fr

Référence **Version : 1.0**
Date : 29 Septembre 2016
Langue : FR

SOMMAIRE

Sommaire..... 3
Qu'est-ce que Adobe Connect ? 4
Comment activer Adobe Connect dans WBT Manager LMS ? 4

QU'EST-CE QUE ADOBE CONNECT ?

Adobe Connect est une solution de conférence sur le Web destinée aux classes virtuelles, webinaires, ainsi qu'aux réunions et formations en ligne.

Adobe Connect contient de nombreuses fonctionnalités en ligne permettant, en temps réel et uniquement à travers un simple navigateur web, de partager avec des personnes distantes un espace dans lequel sont possibles :

- des conversations audio
- le partage de fichiers
- le partage d'écran (montrer son écran aux participants ou regarder l'écran d'un des participants)
- l'utilisation d'un tableau blanc
- la prise de notes pour chaque participant
- la possibilité de poser et répondre à des questions, des sondages
- la possibilité de gérer les tours de parole
- la possibilité de commencer des conversations privées avec un ou plusieurs participants
- ...

Il est également possible de voir les participants aux sessions à distance en activant les webcams de chaque individu.

COMMENT ACTIVER ADOBE CONNECT DANS WBT MANAGER LMS ?

Pour activer le connecteur Adobe Connect dans WBT Manager LMS :

1. Identifiez-vous avec un compte disposant des permissions nécessaires.
2. Cliquez sur le menu **Administration**, puis sélectionnez **Outils**.
3. Dans le menu arborescent situé à gauche, sélectionnez **Réglages du domaine**, **Outils externes**, puis **Adobe Connect**.



Assurez-vous que les cases **Activer les classes virtuelles** et **Activer le connecteur Connect** soient bien cochées.

4. Renseignez les informations du serveur **Adobe Connect** :

Réglages Adobe connect

Activer les classes virtuelles



Activer le connecteur Connect



Nom du compte Connect

Url du serveur Connect

Nom de l'utilisateur Connect

Mot de passe Administrateur Connect

Mot de passe des utilisateurs (par défaut)

Nombre maximum d'utilisateurs par cours

Nombre total maximum d'utilisateurs

Mettre à jour

- Saisissez le **Nom du compte Connect**.
- Entrez l'**URL du serveur Connect**.
- Saisissez le **Nom de l'utilisateur Connect** et le **Mot de passe Administrateur Connect** (correspondant aux identifiants du compte **Adobe Connect**).
- Saisissez le **Mot de passe (par défaut) des utilisateurs** qui seront créés via l'API, lors de l'affectation d'une classe virtuelle à un utilisateur **WBT Manager LMS** par exemple. Si cet utilisateur n'existe pas, il sera créé au niveau de **Adobe Connect** via le connecteur.
- Définissez le **Nombre maximum d'utilisateurs (nombre total et par cours)**.

5. Cliquez sur le bouton **Mettre à jour**.

© 2016 XPERTEAM, WBT Digital Learning Suite, WBT Manager LMS, WBT Quiz Manager, WBT Digital Classroom by Mobiteach, myWBT.net, sont des marques déposées de la société XPERTEAM. Toute autre marque citée relève des droits d'auteur de son/ses propriétaire(s) respectif(s).



xperteam
Digital Learning Experience

WE LEARN
WE DO
WE SHARE

63, rue Marius AUFAN - 92300 Levallois-Perret / France
Tel. +33 155 702 828 - www.xperteam.fr