

SNAP! Créer un questionnaire compatible SCORM

Date	18/05/2013 16:58:00
Version Produit	Lectora SNAP!
Langue	FR
Auteur	Pierre-Henri Amalric
Coordonnées	14 -16 rue Molière
XPERTeam	92 400 Courbevoie – La Défense
	www.xperteam.fr
	Tél : 01 55 70 28 28

Copyright

Les informations contenues dans ce document, y compris les adresses URL et les autres références à des sites Internet, pourront faire l'objet de modifications sans préavis. Sauf mention contraire, les noms de sociétés, d'organisations, de produits, de domaines, les adresses de messagerie, les logos, les personnes, les lieux, et les événements mentionnés dans les exemples sont fictifs. Toute ressemblance avec des noms, des adresses, des logos, des personnes, des lieux ou des événements réels est purement fortuite et involontaire. L'utilisateur est tenu d'observer la réglementation relative aux droits d'auteur applicable dans son pays.

XPERTeam peut détenir des brevets, avoir déposé des demandes d'enregistrement de brevets ou être titulaire de marques, droits d'auteur ou autres droits de propriété intellectuelle portant sur tout ou partie des éléments qui font l'objet du présent document. Sauf stipulation expresse contraire d'un contrat de licence écrit de la société XPERTeam, la fourniture de ce document n'a pas pour effet de vous concéder une licence sur ces brevets, marques, droits d'auteur ou autres droits de propriété intellectuelle.

© 2013 Société XPERTeam. Tous droits réservés.

Les noms de produits et de sociétés réels mentionnés dans la présente documentation sont des marques de leurs propriétaires respectifs.

Table des matières

INTRODUCTION.....	4
INSTALLATION DU COMPOSANT SNAP.....	5
CREATION D'UN QUESTIONNAIRE	6
CREATION D'UNE PAGE DE FIN.....	9
PUBLICATION D'UNE PRESENTATION AU FORMAT SCORM	11

Introduction

SNAP est un composant additionnel de PowerPoint permettant de convertir une présentation en une leçon eLearning compatible avec la plateforme WBT Manager LMS éditée par la société XPERTEAM.

Ce logiciel est avant tout destiné aux formateurs désirant produire rapidement des leçons eLearning à partir de leurs supports de formation PowerPoint.

Une fois les leçons publiées, les informations de suivi des apprenants sont disponibles sur la plateforme WBT Manager LMS.

La description des fonctions reste succincte mais vous pourrez vous reporter à l'aide ou au guide de référence pour compléter vos connaissances.

Ce guide est composé de 3 étapes :

- Installation du composant SNAP
- Création d'un questionnaire dans une présentation PowerPoint
- Publication d'une présentation au format SCORM

Installation du composant SNAP

SNAP!, édité par la société Trivantis, est un composant additionnel de PowerPoint. Il permet d'enrichir une présentation avec :

- Du son pour la narration
- De la vidéo
- Des documents
- Des animations Flash
- Des questionnaires

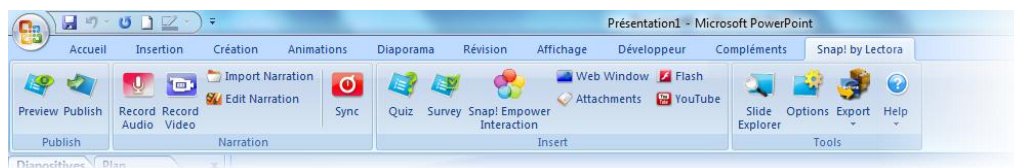
Les médias sont synchronisés avec l'affichage des diapositives. Les présentations sont publiées au format Flash et directement diffusables sur une plateforme eLearning compatible SCORM telle que WBT Manager LMS.

SNAP! est disponible sur le site Lectora.com. Une version d'essai 30 de jours est librement téléchargeable : <http://lectora.com/snap-by-lectora-free-trial/>

SNAP! peut être également complété avec le composant Empower pour ajouter des activités pédagogiques interactives sans programmation.

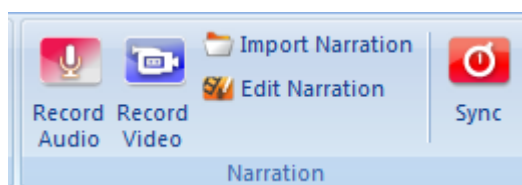
Pour installer SNAP! :

- Téléchargez le module puis lancez la procédure d'exécution
- Lancez PowerPoint



Le composant apparait dans le ruban de PowerPoint.

Reportez vous à l'aide de SNAP! pour utiliser les fonctions de narration et de synchronisation des médias avec les diapositives.



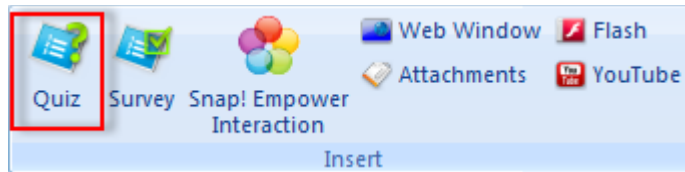
Création d'un questionnaire

SNAP! permet d'ajouter des tests de connaissances avec calcul de score (Quiz) ou des enquêtes sans score (Survey).



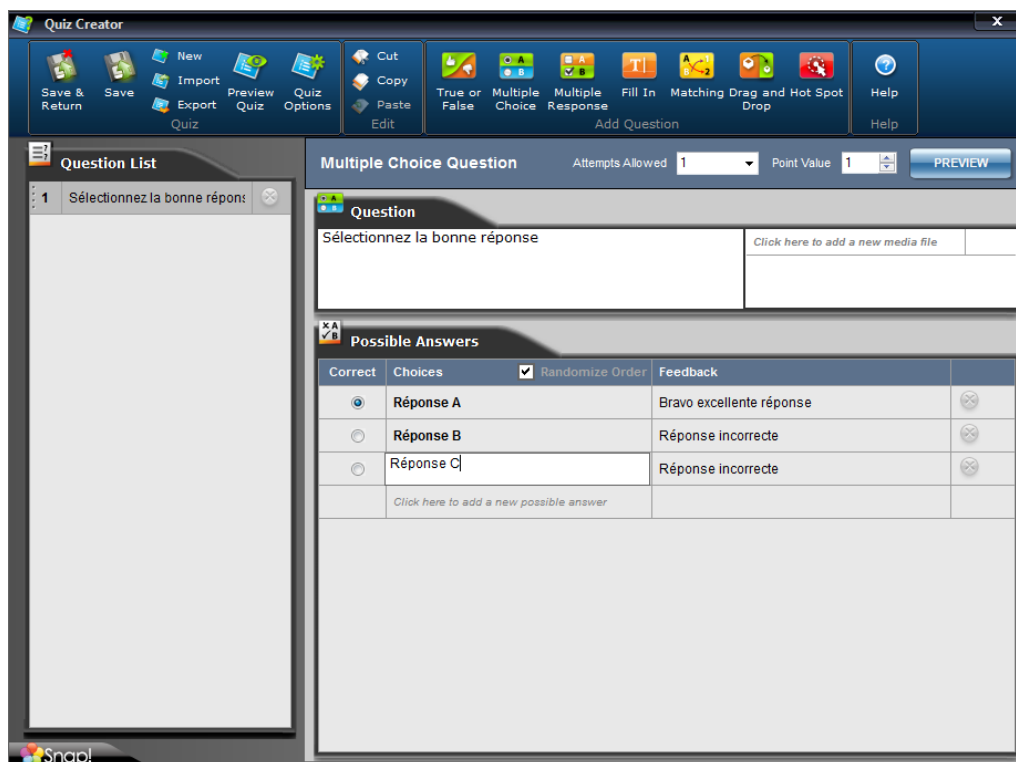
Pour un test de connaissances, 7 formes de questions sont disponibles :

1. Vrai Faux
2. Choix multiple réponse unique
3. Choix multiples réponses multiples
4. Remplissage (Question a trou)
5. Appariement (Mise en relation)
6. Glissé déposé
7. Zone sensible



Pour ajouter un questionnaire

- Sauvegardez votre présentation avant d'ajouter un questionnaire.
- Cliquez sur la commande Quiz situé dans le groupe Insert du ruban SNAP! pour lancer Quiz Creator



Pour ajouter une question

- Cliquez sur la commande Multiple Choice située dans le groupe Add Question
- Saisissez le texte de la question
- Ajoutez des propositions de réponses et complétez le texte du Feedback
- Sélectionnez la réponse correcte
- Cliquez sur la commande Save située dans le groupe Quiz

Répétez l'opération pour ajouter d'autres questions.

Lorsque la saisie des questions est terminée, vous pouvez configurer le questionnaire pour déterminer les règles du questionnaire, limiter le temps de réponse, définir une note minimum de réussite, rendre obligatoire les réponses, mélanger l'ordre d'affichage des questions ...

Quiz Options

Main Results Appearance

Quiz Name: Quiz 1

Lowest Passing Score: 75

Display per question feedback

Ensure that student answers all questions on the quiz

Timed quiz Time allowed: 0 minutes

Random selection of questions

Choose [] questions randomly from the quiz

Help Cancel OK

Pour configurer les options du questionnaire

- Cliquez sur la commande Quiz options située dans le groupe Quiz
- Sélectionnez l'onglet Main puis activez ou désactivez les options souhaitées
- Sélectionnez l'onglet Results pour activer ou désactiver l'affichage de la page de résultat
- Sélectionnez l'onglet Appearance pour définir la couleur du lecteur de question et la taille de la police
- Cliquez sur le bouton OK pour valider vos options
- Cliquez sur la commande Preview Quiz située dans le groupe Quiz pour lancer un aperçu du questionnaire.

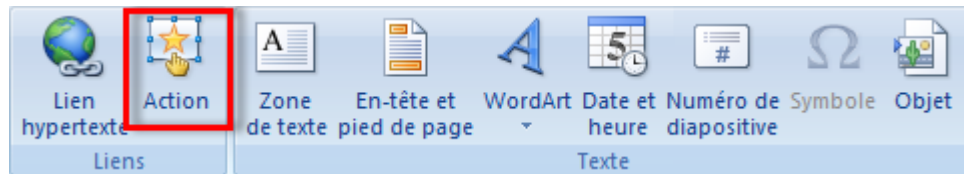
Pour sauvegarder le questionnaire

- Cliquez sur la commande Save & Return située dans le groupe Quiz

L'ensemble des questions du questionnaire sont enregistrées dans un objet placé dans une diapositive unique. Double cliquez dans l'objet Quiz pour modifier le questionnaire.

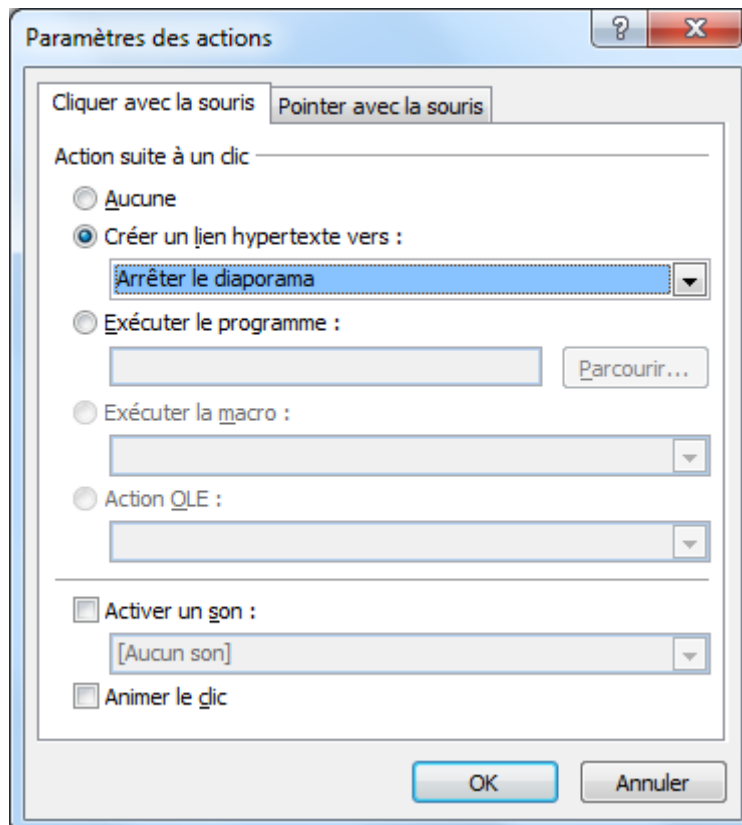
Création d'une page de fin

Pour garantir une bonne communication avec la plateforme eLearning il est nécessaire de créer une page de fin de la présentation avec une commande fermeture du diaporama PowerPoint.



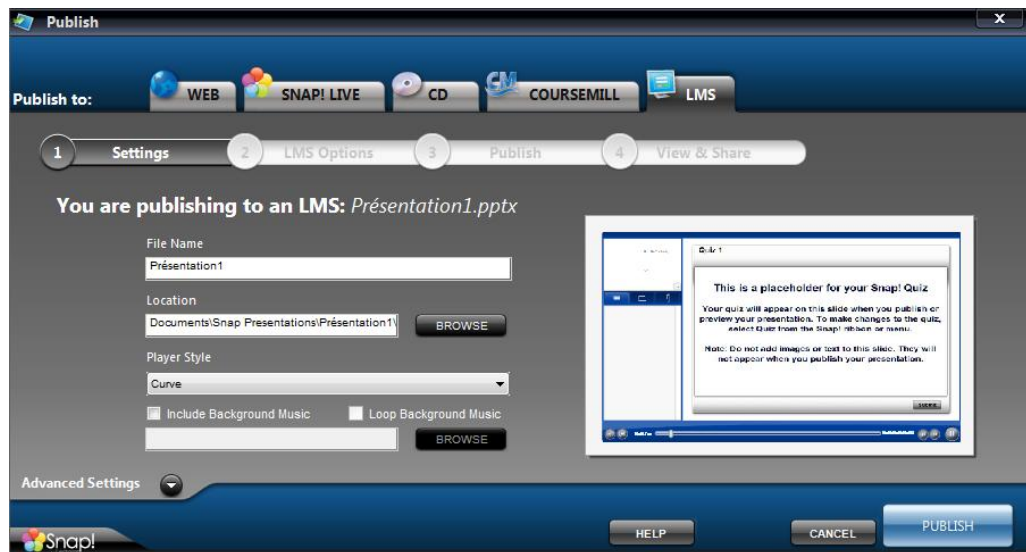
Pour ajouter une commande de fermeture

- Sur la dernière page de votre présentation ajoutez une zone de texte
- Saisissez par exemple le texte « Fin de la leçon »
- Sélectionnez la zone de texte puis cliquez sur la commande Action
- Sélectionnez la commande « Créer un lien hypertexte vers »
- Sélectionnez l'option « Arrêter le diaporama »
- Cliquez sur le bouton OK



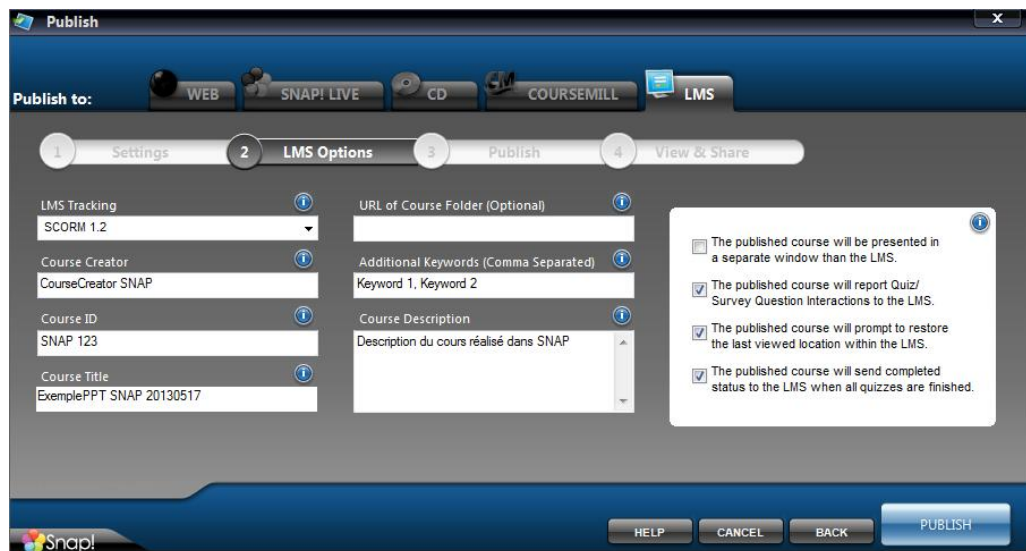
L'ajout de la commande de fermeture du diaporama est indispensable pour envoyer la commande de fermeture de la leçon à la plateforme eLearning. L'action peut être associée à différents types d'objet PowerPoint comme une image, une forme, une zone de texte...

Publication d'une présentation au format SCORM



Pour publier la leçon

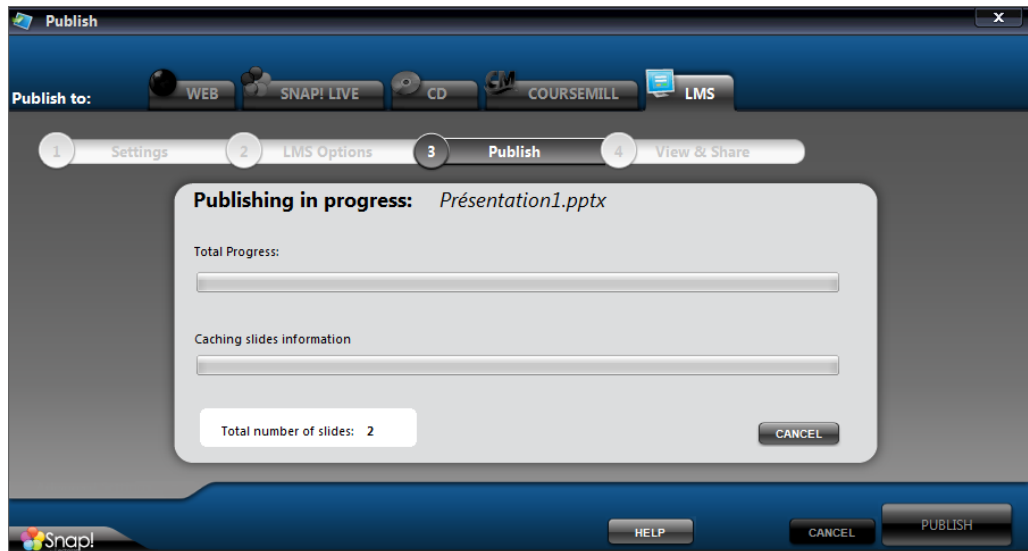
- Cliquez sur la commande Publish situé dans le groupe Publish du ruban SNAP!
- Sélectionnez l'onglet LMS
- Saisissez un titre puis cliquez sur le bouton Browse pour sélectionner le répertoire de destination
- Cliquez sur le bouton Publish pour passer à la seconde étape



- Sélectionnez l'option Scorm 1.2 dans la liste déroulante LMS Tracking
- Activez les 3 cases à cocher comme indiqué ci-dessous

- The published course will be presented in a separate window than the LMS.
- The published course will report Quiz/ Survey Question Interactions to the LMS.
- The published course will prompt to restore the last viewed location within the LMS.
- The published course will send completed status to the LMS when all quizzes are finished.

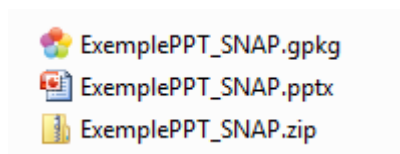
- Cliquez sur le bouton Publish pour passer à la troisième étape



- Cliquez sur le bouton Done pour terminer la publication.

Le projet contient 3 fichiers :

- Le fichier source PowerPoint (*.ppt)
- Le fichier projet SNAP! (*.gpkg)
- Le package SCORM (*.zip)



Le package de la leçon est composé d'un fichier Zip unique directement importable dans la plateforme WBT Manager LMS.

Reportez vous au guide de la plateforme pour importer le package de la leçon et pour la distribuer aux apprenants.