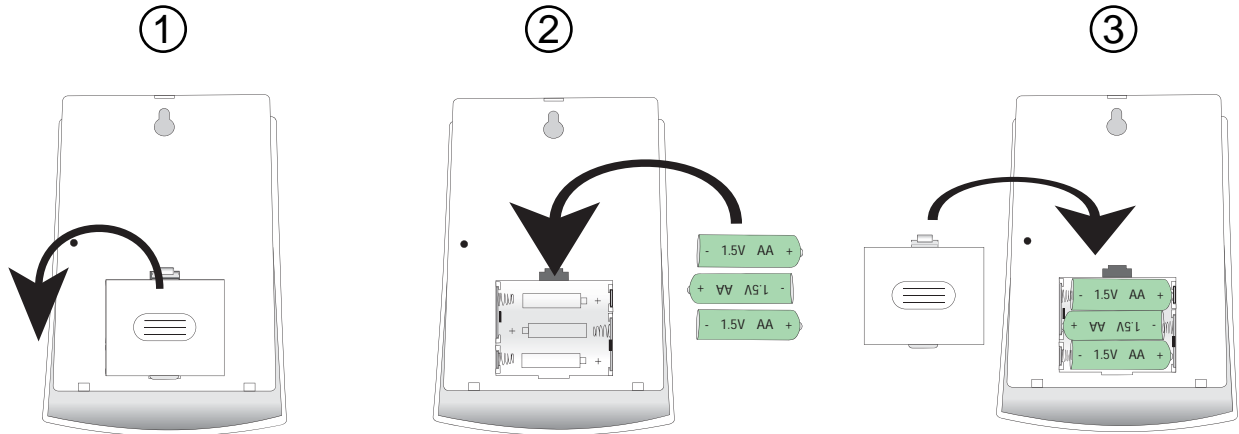
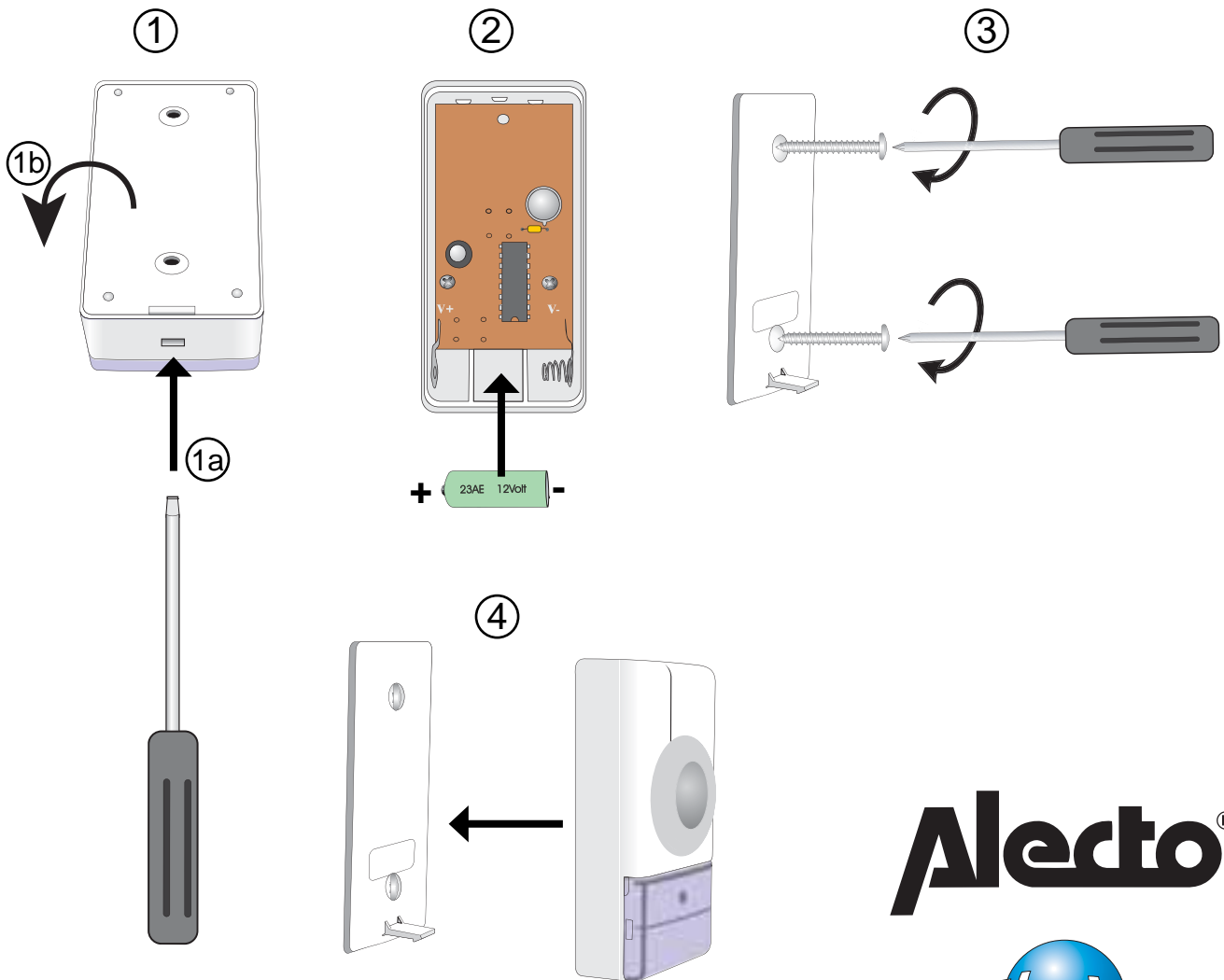


ADB-16 Installation

Indoor-unit:



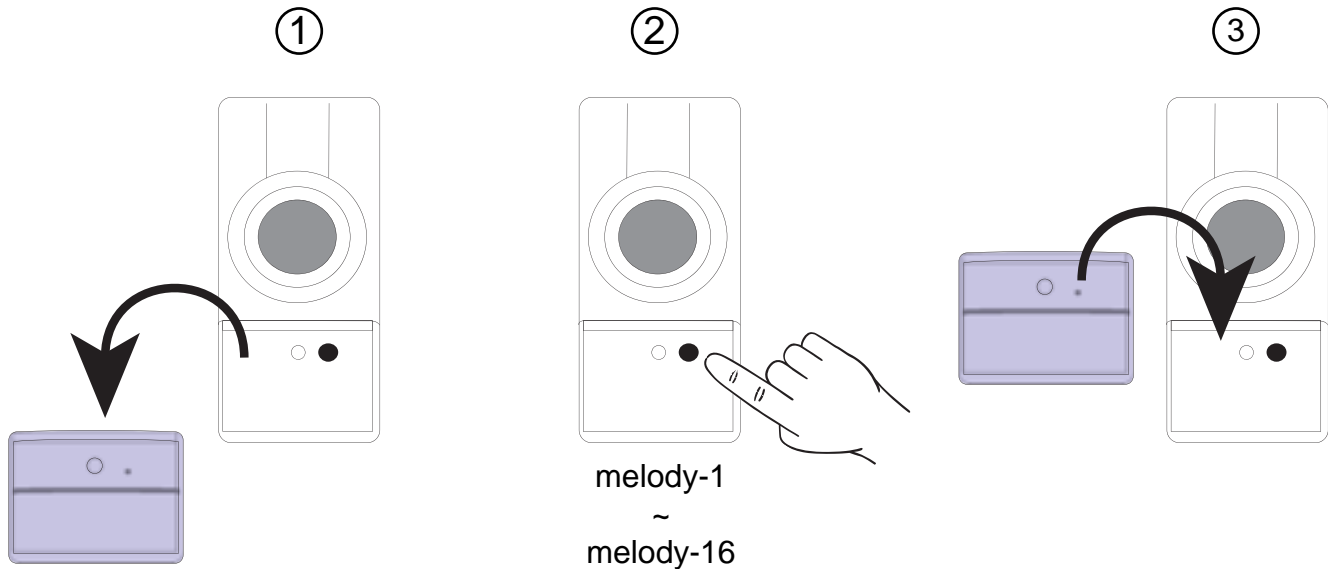
Outdoor-unit:



Alecto[®]

www.Alecto.INFO

Change melody:



NL: Op het einde van de levenscyclus van het product mag u dit product niet bij het normale huishoudelijke afval gooien, maar moet u het naar een inzamelpunt brengen voor de recycling van elektrische en elektronische apparatuur.

FR: Au terme du cycle de vie de ce produit, vous ne devez pas jeter le produit dans les déchets ménagers ordinaires mais le déposer dans un point de collecte pour le recyclage des équipements électriques et électroniques.

D: Am Ende der Lebensdauer des Produkts sollten Sie dieses Produkt nicht in den normalen Hausmüll werfen, sondern bei einer Sammelstelle für die Aufbereitung von elektrischen und elektronischen Geräten abgeben.

GB: At the end of the product lifecycle, you should not throw this product into the normal household garbage but bring the product to a collection point for the recycling of electrical and electronic equipments.

ES: Al final del ciclo de la vida del producto, no debe tirarlo a la basura normal de la casa, sino llevarlo a un punto de recogida para reciclaje de productos eléctricos y electrónicos.

PT: Tenha em conta que quando este equipamento já não tiver uso, deve ir para reciclagem. Não coloque este produto juntamente com lixo doméstico.



NL: Uitgewerkte batterijen niet weggooien maar inleveren bij uw plaatselijk depot voor Klein Chemisch Afval (KCA).

FR: Ne jetez pas les piles vides aux ordures ménagères mais rendez les à votre dépôt local des déchets chimiques.

GB: Exhausted batteries may never be disposed of in household waste but must be handed in at your local depot for chemical waste.

D: Geben Sie verbrauchte/defekte Batterien bei den örtlichen Batteriesammelstellen (Handel, Schadstoff-sammelstellen) ab.

ES: No deben ser tiradas a la basura común, sino en un lugar apropiado o bien entregadas a su proveedor.

PT: Não deve colocar pilhas gastas juntamente com o lixo doméstico. Coloque-as num local apropriado por exemplo o pilhão.



NL: VERKLARING VAN CONFORMITEIT

De verklaring van conformiteit is beschikbaar op de website WWW.ALECTO.INFO



FR : DÉCLARATION DE CONFORMITÉ

Vous retrouverez la déclaration de conformité sur le website WWW.ALECTO.INFO

D: ERKLÄRUNG ZUR KONFORMITÄT

Deklaration der Conformität steht zur Verfügung auf der web-site WWW.ALECTO.INFO

GB: DECLARATION OF CONFORMITY

The declaration of conformity is available on the website WWW.ALECTO.INFO

ES : DECLARACIÓN DE CONFORMIDAD

La declaración de conformidad está disponible en la web WWW.ALECTO.INFO

PT: DECLARAÇÃO DE CONFORMIDADE

A declaração de conformidade está disponível no website WWW.ALECTO.INFO

Service Help

↓

Alecto®

 NL: 073 6411 355
INT: +31 (0) 73 6411 355