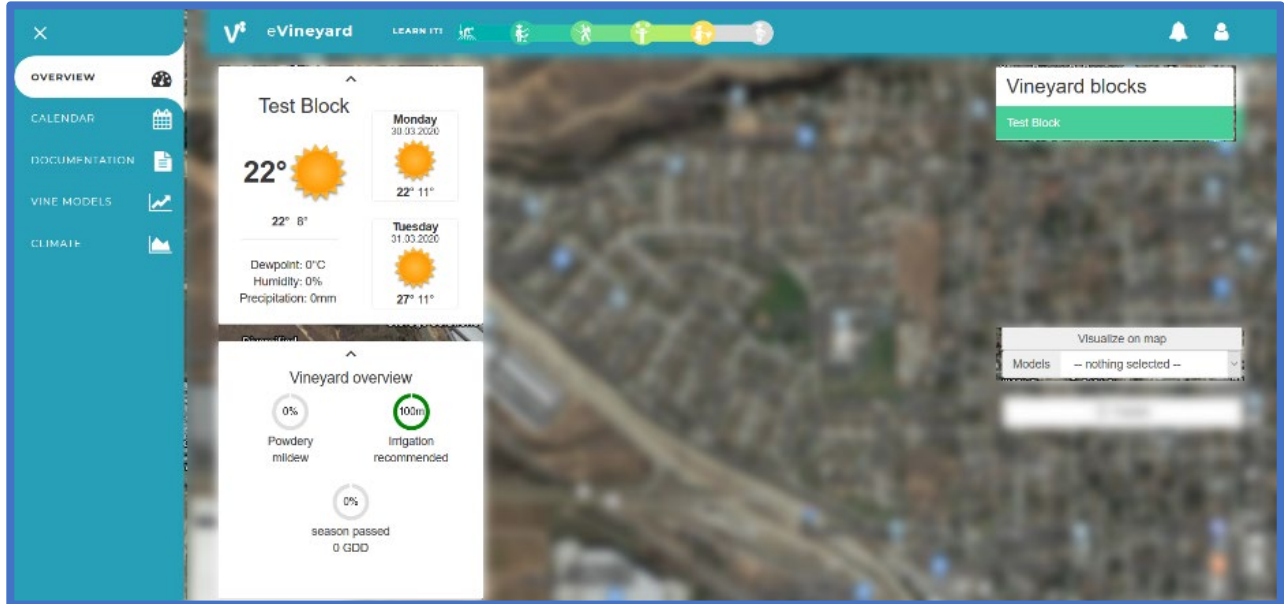


eVineyard (Spanish)

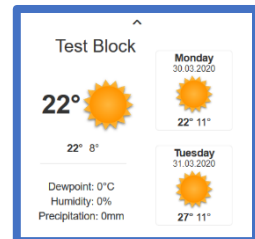
Tablero 🌐

Este es su nuevo Panel de Viticultura con toda la información importante.



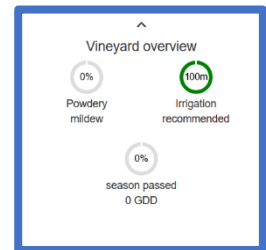
Tiempo/Clima

Aquí, se pueden ver las condiciones climáticas actuales en el viñedo seleccionado, así como el pronóstico para hoy, mañana, y después del mañana - para planificar su trabajo más fácilmente.



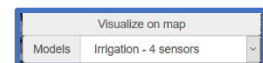
Indicadores

Aquí puede acceder a índices bioclimáticos (información estacional), información sobre la presión de la enfermedad de la vid (cuándo pulverizar) y tiempos de riego recomendados (si se riega). Haga clic en cualquiera de esos gráficos para obtener más información. Los resultados serán puntuales una semana después de la configuración de eVineyard.



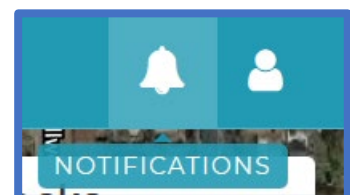
Visualizar modelos

También puede ver los resultados de los modelos en el mapa - sólo tiene que seleccionar cualquier modelo aquí y ver los resultados para cada uno de sus bloques.



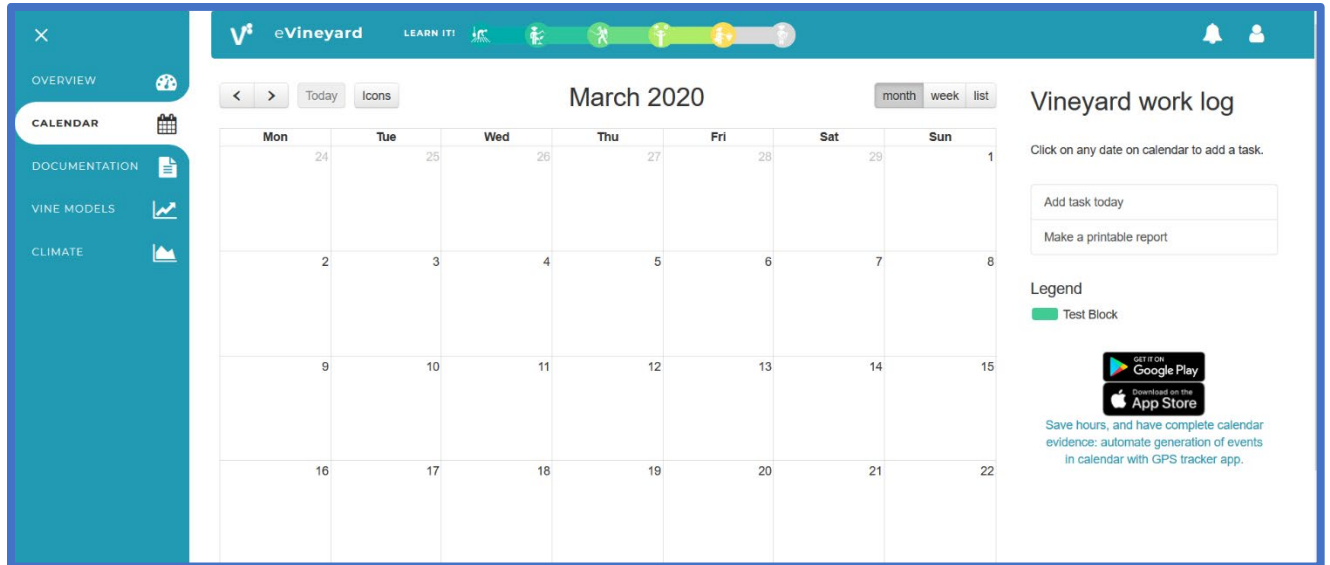
Notificaciones

Aquí encontrarás todo lo que realmente requiere tu atención. Por ejemplo: solicitar información sobre su última pulverización, o advertencias sobre una epidemia de moho en los viñedos.



Calendario

Pasemos ahora a tu nuevo, digital e interactivo Vineyard Calendar: tu nuevo lugar para llevar un diario de tus actividades del viñedo.



The screenshot shows the eVineyard web interface. On the left is a teal sidebar with navigation options: OVERVIEW, CALENDAR (selected), DOCUMENTATION, VINE MODELS, and CLIMATE. The main area displays a calendar for March 2020 with days of the week (Mon-Sun) and dates (1-31). To the right of the calendar is a 'Vineyard work log' sidebar. It contains the text 'Click on any date on calendar to add a task.', two input fields labeled 'Add task today' and 'Make a printable report', a 'Legend' section with a green square and the text 'Test Block', and two app store download buttons for Google Play and the App Store. Below the buttons is a promotional message: 'Save hours, and have complete calendar evidence: automate generation of events in calendar with GPS tracker app.'

Calendario viñedo

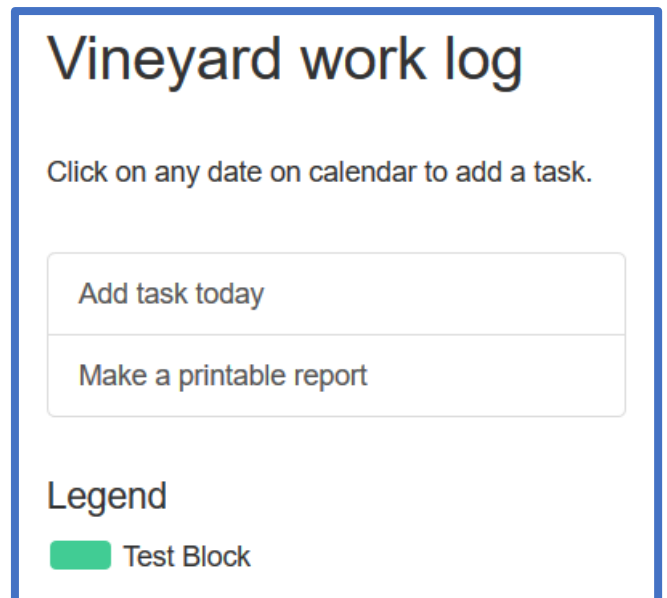
Este es un lugar para llevar un registro de toda su actividad del viñedo. Puede usarlo en cualquier dispositivo (teléfono, computadora), y asegurarse de que nunca lo perderá. ¿Qué tan genial es eso?

Añadir registros al calendario

Comencemos agregando un evento manualmente. Introduce la última actividad que hiciste en el viñedo haciendo clic en la fecha en que lo hiciste.

Imprimir informe en un PDF

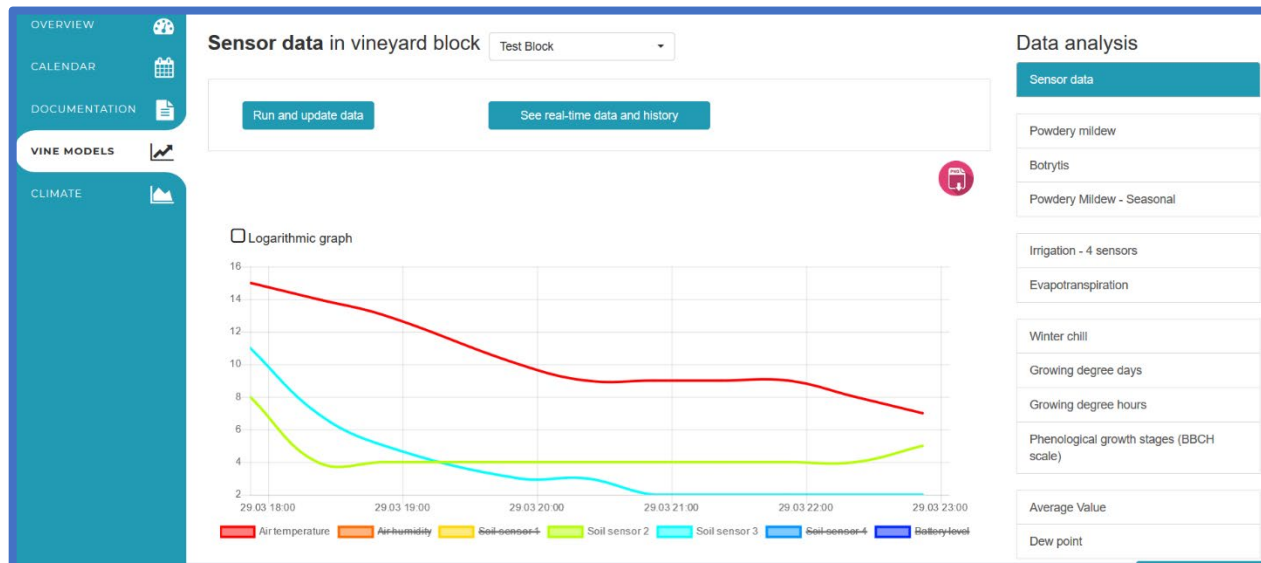
Ahora puede imprimir el informe de su trabajo de viñedo en un formato PDF imprimible. Este botón siempre está ahí, así que si alguna vez obtienes una inspección o necesitas un informe sobre lo que se hizo, simplemente haz clic aquí – y todo tu trabajo estará ahí, listo para imprimir.



This is a close-up of the 'Vineyard work log' sidebar. It features the title 'Vineyard work log' at the top. Below the title is the instruction 'Click on any date on calendar to add a task.'. There are two input fields: 'Add task today' and 'Make a printable report'. A 'Legend' section follows, showing a green square next to the text 'Test Block'. At the bottom, there are two app store download buttons for Google Play and the App Store, and a promotional message: 'Save hours, and have complete calendar evidence: automate generation of events in calendar with GPS tracker app.'

Modelos

En el siguiente paso, comprobaremos los modelos un poco. Aquí puede ver la información sobre la presión de la enfermedad, la recomendación de riego y los índices bioclimáticos.



Las enfermedades de la vid más comunes

En esta sección, se modelan las enfermedades y plagas más comunes de la vid. Al comprobar esos modelos, puede decidir cuándo pulverizar la próxima vez.

Nota: Los modelos comienzan a producir resultados válidos 7 días después de la configuración de eVineyard.

Apoyo a la decisión de riego

¿Regar? eVineyard utiliza información de evapotranspiración local para indicarle durante cuánto tiempo regar todos los días para reponer el agua evaporada.

Índices bioclimáticos

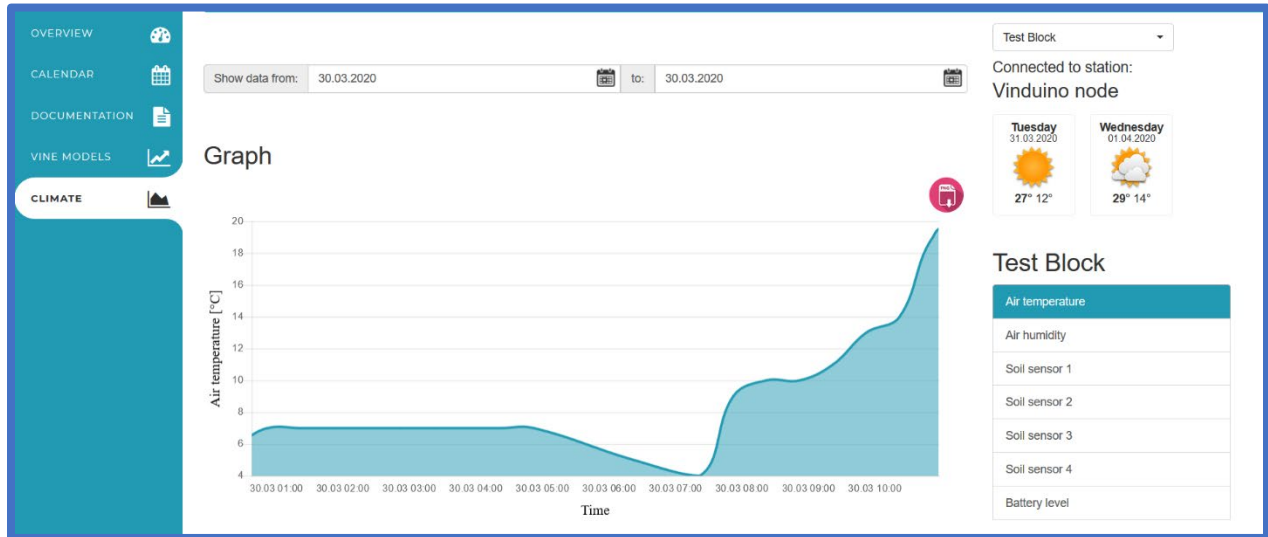
Aquí, puedes ver algunos índices bioclimáticos que pueden ayudarte a entender tu viña y la temporada: encontrar el mejor momento para cosechar, seleccionar las mejores variedades para tu nuevo viñedo, o simplemente decidir cómo podar. Puede obtener más información sobre cómo usarlos en la base de conocimiento de eVineyard.



Clima



Aquí, puede ver los datos en vivo de los sensores de su viñedo. Estos son los datos recogidos de sus sensores y estaciones meteorológicas.

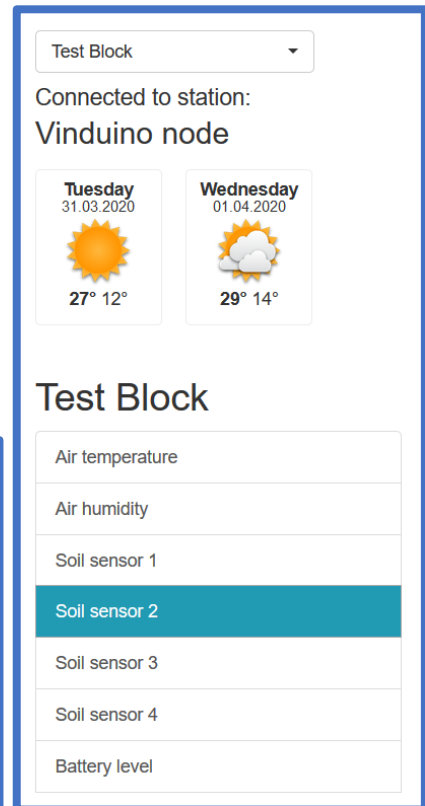


Seleccionar bloque

Por aquí, se selecciona el bloque de viñedo para el que desea ver los datos.

Seleccionar variable

Seleccione el variable que desea observar. Dependiendo de las características de su estación, puede buscar a través de los diferentes datos que está recopilando. En la parte inferior del gráfico se pueden ver en detalle los datos que se recopilan cada 15 minutos. También puede exportar los datos haciendo clic en el botón de la esquina superior de la tabla de datos.



Data

	Soil sensor 2	Time
19	7 kPa	30.03.2020 11:21:59
18	7 kPa	30.03.2020 10:52:00
17	6 kPa	30.03.2020 10:21:59
16	6 kPa	30.03.2020 09:51:59
15	6 kPa	30.03.2020 09:21:59
14	6 kPa	30.03.2020 08:51:59
13	6 kPa	30.03.2020 08:21:59
12	6 kPa	30.03.2020 07:51:59
11	6 kPa	30.03.2020 07:21:59
10	6 kPa	30.03.2020 06:21:59

Configurar perfil

Configura una foto o un logotipo de ti mismo en Edit User Settings.

Base de conocimiento

Siempre puede aprender cómo las diferentes funciones y modelos en eVineyard pueden ayudarle comprobando la base de conocimiento: aprender cómo los resultados de los modelos en eVineyard pueden hacerle un cultivador mejor y más preciso.

