

MANUAL DEL ANILLO UNIVERSAL



¡ATENCIÓN!

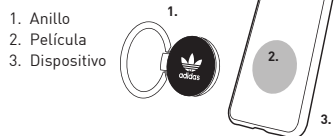
Tratamiento especial para teléfonos móviles con placa posterior de vidrio o funda con revestimiento antihuellas:

Si tiene un dispositivo con placa posterior de vidrio o funda con revestimiento antihuellas, utilice la película suministrada como se indica a continuación:

¡Preste atención!

Adhiera la película al dispositivo antes de fijar el anillo. De esta forma, asegurará que el anillo no se mueva.

Este procedimiento no es necesario para otros dispositivos o si usa una funda. Recuerde que esta película solo se puede emplear una vez.



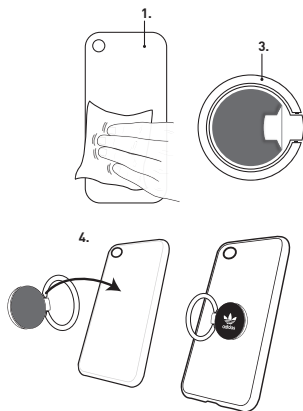
1

COLOCACIÓN DEL ANILLO

Adhiera el anillo a temperatura ambiente. Lea el manual antes de decidir dónde desea colocar el anillo.

1. Limpie la parte trasera del móvil o la funda.
2. Si utiliza un móvil con placa posterior de vidrio o funda con revestimiento antihuellas, utilice la película adicional incluida antes de colocar el anillo [consulte la página 1].
3. Retire la capa protectora de la cinta adhesiva.
4. Coloque el anillo en el centro del móvil o la funda y presione durante 1 minuto.

Una vez colocado el anillo, compruebe que el adhesivo se ha fijado bien a la superficie.



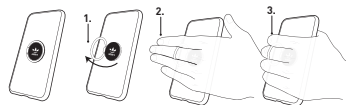
2

USO DEL ANILLO

El anillo gira 360° para que pueda sujetar su dispositivo más cómodamente.



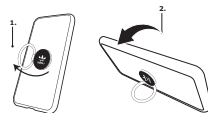
FUNCIÓN DE AGARRE



1. Tire del anillo, alejándolo del dispositivo o la funda, hasta que forme un ángulo de 90.
2. Introduzca el dedo en el anillo.
3. Sostenga el teléfono de forma natural para conseguir una sujeción segura.

CONSEJO: Si dispone de un dispositivo con un escáner de huellas dactilares colocado sobre el anillo en la parte trasera de su teléfono, introduzca el dedo corazón en el anillo para poder usar el dedo índice cada vez que desee pulsar el escáner.

FUNCIÓN DE SOPORTE

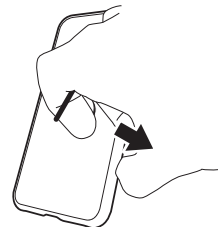


1. Tire del anillo, alejándolo del dispositivo o la funda, hasta que forme un ángulo de 90.
2. Gire su dispositivo lateralmente y colóquelo en una superficie plana.

3

RETIRADA DEL ANILLO

Para retirar el anillo de la superficie, introduzca el dedo en el anillo y tire lateralmente con cuidado.



ESTE PRODUCTO NO SERÁ RESPONSABLE DE:

* Los daños sufridos en cualquier superficie provocados por el uso o la colocación del anillo.

* La decoloración que resulte de la colocación o retirada del anillo.

* Los daños en cualquier dispositivo o la protección de este que resulten de un uso incorrecto o colocación inadecuada del bolsillo. Lea detenidamente el manual para saber cómo usar correctamente el anillo.

* Los daños en móviles con placa de vidrio trasera que resulten de no usar la cinta adhesiva adicional.

* Los daños o un funcionamiento incorrecto causados por el uso de un cargador inalámbrico mientras el anillo está fijado al dispositivo.

4