

# マニュアル



## 注意

ガラス製背面プレート、指紋防止コーティングを施したケース付きのデバイスの取扱方法

背面がガラス製のケース、指紋防止コーティングを施したケース付きのデバイスをお持ちの場合、本製品の台紙の裏にある円形フィルムを剥がし、以下の手順にしたがって貼付の上、本製品をご使用ください。

### 円形フィルムの貼り方と製品の取り付け方

本製品をデバイスに取り付ける前に、円形フィルムを使用するデバイスに取り付けてください。円形フィルムを貼った位置に本製品を取り付けてください。

本製品は、一度貼り付けた場合、再度貼り直すと粘着力が下がってしまいます。何度も貼り直しはできませんので、ご注意ください。

1. リング
2. フィルム
3. デバイス



1

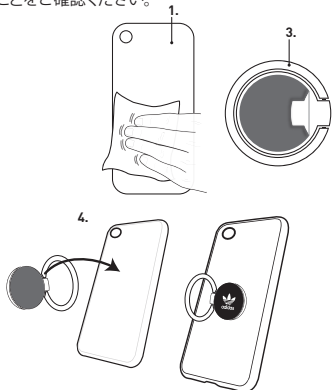
## 使用方法

本製品は、常温の場所で取り付けてください。

本製品をご使用になる前にならぬマニュアルをお読みください。

1. 本製品と取り付けるスマートフォンやデバイスをきれいに拭いてください。
2. 背面がガラス製のケース、指紋防止コーティングを施したケース付きのデバイスをご使用の場合、本製品の台紙の裏にある円形フィルムを剥がし、以下の手順にしたがって貼付の上、本製品をご使用ください。
3. 円形フィルムを使用するデバイスに取り付けてください。円形フィルムを貼った位置に本製品を取り付けてください。
4. スマートフォンやデバイスに本製品を貼り付けて、約1分間押さえてください。

本製品取付後、粘着面がしっかりと貼り付いていることをご確認ください。



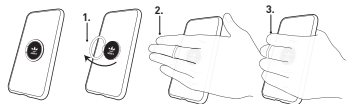
2

## 使用方法

本製品は、360度回転できますので、スマートフォンやデバイスを快適に持てます。



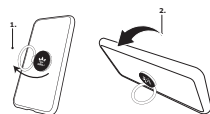
### グリップ機能



1. 本製品のリング部分を引き出して、リングを90度に開きます。
2. リングに指を通してください。
3. スマートフォンを落とさずに持ちやすい状態で使用できます。

補足: 背面に指紋認証を行うスマートフォンの場合、中指をリングに入れることで、人差し指での指紋認証を快適に使えます。

### スタンド機能

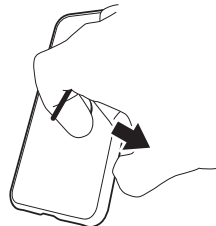


1. 本製品のリング部分を引き出して、リングを90度に開きます。
2. デバイスを横方向に回転させ、平坦な場所に置いてください。

3

## リングの取り外し方法

リングをデバイスから取り外すには、指をリング内に差し入れて横方向に慎重に引いて取り外してください。



本製品は、以下に対するいかなる責任も負いません

※本製品の使用または取り付けにより発生したいかなる種類のデバイスの損傷。

※本製品の取り付けまたは取り外しにより発生した色落ち。

※本製品の誤用から発生したデバイス保護装置の損傷。

※本製品の特別粘着テープの不使用により発生した、ガラス製背面プレートを備えたデバイスの損傷。

※本製品をデバイスに取り付け時のワイヤレス充電器の使用により発生した不具合または損傷。

4