

ANLEITUNG UNIVERSALRING



ACHTUNG!

Vorgehensweise bei Smartphones mit Glasrückseite oder Schutzhülle mit Anti-Fingerabdruck-Beschichtung:

Wenn Sie ein Gerät mit Glasrückwand oder eine Schutzhülle mit Anti-Fingerabdruck-Beschichtung haben, verwenden Sie die mitgelieferte Folie wie unten angegeben:

Achtung!

Kleben Sie die Folie auf Ihr Gerät, bevor Sie den Ring anbringen. Dadurch wird sichergestellt, dass der Ring an Ort und Stelle bleibt.

Dieses Verfahren ist bei anderen Geräten oder bei der Verwendung einer Schutzhülle nicht notwendig. Denken Sie daran, dass diese Folie nur einmal verwendet werden kann.

1. Ring
2. Folie
3. Gerät



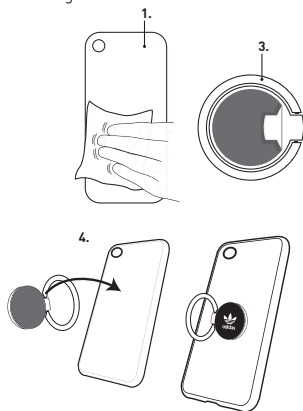
1

ANBRINGEN DES RINGES

Bringen Sie den Ring bei Raumtemperatur an. Nachdem Sie das Handbuch gelesen haben, entscheiden Sie, wo Sie den Ring anbringen möchten.

1. Reinigen Sie die Rückseite Ihres Smartphones oder der Schutzhülle.
2. Wenn Sie ein Mobilgerät mit einer Glasrückseite oder eine Schutzhülle mit Anti-Fingerabdruck-Beschichtung haben, verwenden Sie bitte vor dem Anbringen des Rings die mitgelieferte Zusatzfolie (siehe Seite 1).
3. Entfernen Sie die Schutzfolie vom Klebeband.
4. Positionieren Sie den Ring auf der Unterseite Ihres Telefons oder der Hülle und üben Sie 1 Minute lang Druck aus.

Testen Sie nach dem Anbringen des Rings, ob der Klebstoff gut an der Oberfläche haftet.



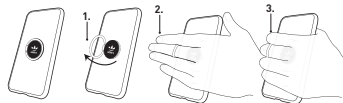
2

VERWENDUNG DES RINGS

Der Ring ist um 360° drehbar, was Ihnen mehr Komfort beim Halten Ihres Geräts bietet.



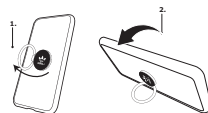
GRIP-FUNKTION



1. Heben Sie den Ring in einem Winkel von 90° an, indem Sie den Ring von Ihrem Gerät oder der Schutzhülle wegziehen.
2. Stecken Sie einen Ihrer Finger durch den Ring.
3. Halten Sie Ihr Smartphone ganz normal fest, damit es gut und sicher in der Hand liegt.

TIPP: Wenn Sie ein Gerät mit einem Fingerabdruck-Scanner haben, der oberhalb des Ringes und auf der Rückseite Ihres Telefons positioniert ist, stecken Sie Ihren Mittelfinger durch den Ring - so können Sie den Fingerabdruck-Scanner jederzeit mit Ihrem Zeigefinger berühren!

STANDFUNKTION



1. Heben Sie den Ring in einem Winkel von 90° an, indem Sie den Ring von Ihrem Gerät oder der Schutzhülle wegziehen.
2. Drehen Sie Ihr Gerät auf die Seite und stellen Sie es auf eine gerade Oberfläche.

3

ENTFERNEN DES RINGS

Um den Ring von einer beliebigen Oberfläche zu entfernen, stecken Sie Ihren Finger durch den Ring und ziehen Sie ihn vorsichtig zur Seite.



DIESES PRODUKT IST NICHT VERANTWORTLICH FÜR:

- * Jegliche Schäden an der Oberfläche, die durch den Gebrauch oder die Anbringung des Rings verursacht werden.
- * Jegliche Verfärbung, die durch das Anbringen oder Entfernen des Rings entsteht.
- * Jegliche Schäden an Geräten und Geräteschutz, die aus der falschen Verwendung und Anbringung des Rings resultieren. Lesen Sie die Anleitung sorgfältig durch, um zu erfahren, wie der Ring korrekt verwendet werden kann.

* Jegliche Schäden an einem Mobilgerät mit Glasrückwand, die durch die Nichtverwendung des zusätzlichen Klebebandes entstehen.

* Jede Fehlfunktion oder Beschädigung, die durch die Verwendung eines drahtlosen Ladegeräts verursacht wird, während der Ring an Ihrem Gerät befestigt ist.

4