

1

### ATTENTION!

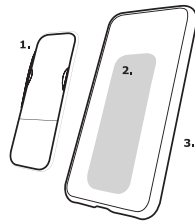
ガラス製バックパネル搭載スマートフォンをお使いの方は必ずお読みください。

ガラス製バックパネル搭載スマートフォンにスマホケースなしでグリップを使用する場合、以下の要領で、あらかじめ付属のフィルムをスマホ背面に貼ってからです。

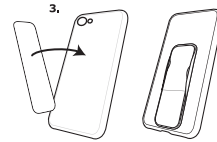
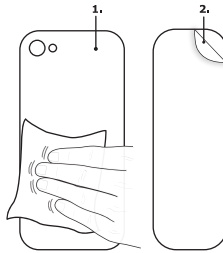
ご注意ください!  
グリップを確実に固定するため、スマホ背面にフィルムを貼り付けてから、グリップを取り付けてください。

この手順は、スマホケースの上からグリップを取り付ける場合や、ガラス製バックパネルではないスマートフォンには必要ありません。付属フィルムは繰り返して使用することはできません。

1. グリップ
2. 付属フィルム
3. スマートフォン



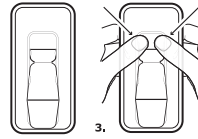
2



### グリップ装着方法

1. スマホまたはケースの背面をきれいに拭き取ります。
2. 粘着テープから保護シートを外します。
3. 図のように、グリップをスマホ背面またはケースの下の方の位置で固定し、1分間程度圧力をかけます。

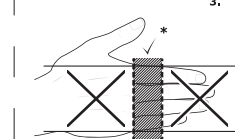
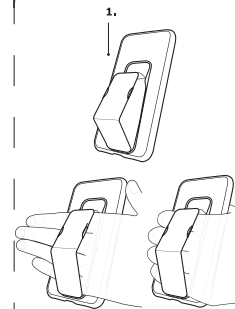
3



### グリップの使い方

1. 図のように閉じた状態のストラップの上部を引いてバンドを開きます。
2. 図のように、ストラップが開いた状態になっていることを確認してください。
3. 図のようにストラップを折りたたみ、カチッという音がするまでストラップの両端部分をしっかりと押し合います。これでストラップのスタンド機能が使用できます。

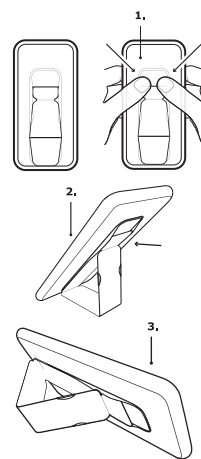
4



### グリップ機能

1. ストラップを開いた状態にします。
2. スマホを背面から包み込むように、ストラップに手のひらをスライドさせます。グリップに通ずる手の位置は、図にあるように、\*印でマークされた状態になるようにしてください。
3. 手とストラップの安定が確認できたら、自然にホールドして、いつもの生活で自由にスマホを使いましょう!

5



### スタンド機能

1. グリップをスタンド機能の状態にします。
2. スマホスクリーンを縦置きにしたいときは、図のように使用します。
3. スマホスクリーンを横置きにしたいときは、図のように使用します。

6

### グリップの装着

グリップの装着は、通常の室温で行なってください。

貼り直しは1回程度しかできないため、装着前に、グリップの装着位置を決めておきます。

ガラス製バックパネル搭載スマホにケースを装着せずに使用する場合は、グリップを装着する前に、付属のフィルムを貼ってください(1ページを参照)。

スマホまたはスマホケースへのグリップ装着方法は、裏面の説明をよくお読みください。

7

### グリップの取り外し方法

プラスチック製バックプレートの裏側に指先をそっと入れ、装着面から注意深く持ち上げるようにして、やさしく外します。



8

### adidasは以下についての責任は負いかねます。予めご了承ください。

\* グリップの使用または装着によって引き起こされた、装着面への損傷。

\* グリップの装着または取り外しにより発生するいかなる色褪せ、変色、退色。

\* グリップの誤使用により発生した、スマホ本体またはスマホケースに対するあらゆる損傷。グリップの正しい使用法は、本説明書をよくお読みください。

\* 付属フィルムを使用しなかったために、ガラス製バックパネル搭載スマートフォンが損傷した場合。

