

clckr BEDIENUNGSANLEITUNG DEUTSCH

1

ACHTUNG!

BESONDERER HINWEIS FÜR IHR HANDY MIT GLASRÜCKWAND:

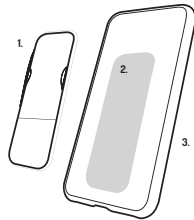
WENN SIE EIN HANDY MIT GLASRÜCKWAND BESITZEN UND KEINE HÜLLE NUTZEN, VERWENDEN SIE BITTE DIE MITGELIEFERTE FOLIE WIE UNTEN ANGEZEIGT:

WICHTIG!

KLEBEN SIE DIE FOLIE AUF IHR HANDY, BEVOR SIE IHREN GRIFF ANBRINGEN. DIES GEWÄHRLEISTET, DASS DER GRIFF NICHT VERRÜTSCHT.

BEI ANDEREN GERÄTEN ODER VERWENDUNG EINER HÜLLE IST DIESES VORGEHEN NICHT ERFORDERLICH. BITTE BEACHTEN SIE, DASS DIE FOLIE NUR EINMAL BENUTZT WERDEN KANN.

1. GRIFF
2. FOLIE
3. GERÄT



2

ANBRINGEN DES GRIFFS:

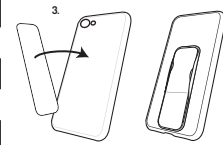
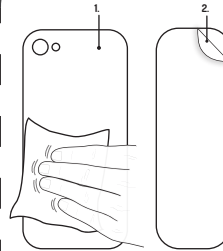
BRINGEN SIE DEN GRIFF BEI ZIMMERTEMPERATUR AN.

ENTSCHEIDEN SIE VOR DEM ANBRINGEN, WO SIE DEN GRIFF POSITIONIEREN MÖCHTEN, DA SIE IHN NUR WENIGE MALE ANBRINGEN KÖNNEN.

WENN SIE EIN HANDY MIT GLASRÜCKWAND NUTZEN, VERWENDEN SIE BITTE DIE ZUSÄTZLICHE FOLIE, BEVOR SIE DEN GRIFF ANBRINGEN (SIEHE SEITE 1).

LESEN SIE SORGFÄLTIG DIE RÜCKSEITE DIESER ANLEITUNG DURCH. DORT WIRD DIE KORREKTE ANBRINGUNG DES GRIFFS AUF IHREM HANDY ODER IHRER HANDYHÜLLE BESCHRIEBEN.

3



ANBRINGEN DES GRIFFS

1. REINIGEN SIE DIE RÜCKSEITE IHRES HANDYS BZW. IHRER HÜLLE.
2. ENTFERNEN SIE DIE SCHUTZSCHICHT VOM KLEBEBAND.
3. POSITIONIEREN SIE DEN GRIFF NAHE AN DER UNTERSEITE IHRES HANDYS BZW. IHRER HÜLLE UND DRÜCKEN SIE IHN 1 MINUTE LANG AN.
4. ZIEHEN SIE AM GRIFF, UM ZU PRÜFEN, OB DAS GRIFF RICHTIG AM HANDY ODER HÜLLE STECKT.

4

CLCKR IST NICHT VERANTWORTLICH FÜR:

*JEDGLICHE BESCHÄDIGUNG VON OBERFLÄCHEN, DIE DURCH VERWENDEN ODER ANBRINGEN DES GRIFFS VERURSACHT WIRD.

*JEDGLICHE FARBVERÄNDERUNG, DIE DURCH ANBRINGEN ODER ENTFERNEN IHRES GRIFFS VERURSACHT WIRD.

*JEDGLICHE BESCHÄDIGUNG VON GERÄTEN UND GERÄTESCHUTZHÜLLEN, DIE DURCH EINE UNSACHGEMASSE VERWENDUNG DES GRIFFS VERURSACHT WIRD. LESEN SIE SORGFÄLTIG DIE ANLEITUNG AUF DER RÜCKSEITE DURCH, UM ZU ERFAHREN, WIE DER GRIFF KORREKT EINGESETZT WIRD.

*JEDGLICHE BESCHÄDIGUNG VON GERÄTEN MIT GLASRÜCKWAND, DIE DURCH DIE NICHTVERWENDUNG DES ZUSÄTZLICHEN KLEBEBANDS VERURSACHT WIRD.



clckr.com

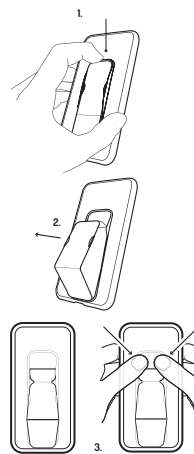


#clckr



@clckrofficial

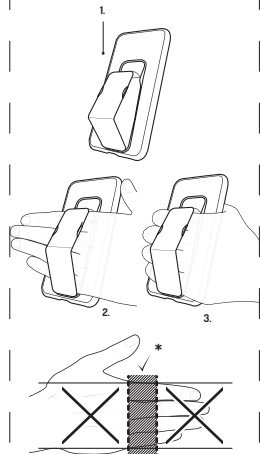
5



VERWENDEN VON GRIFF & SOCKEL

1. ÖFFNEN SIE DAS BAND, INDEM SIE WIE ABGEBILDET AM OBEREN RAND DES „GESCHLOSSENEN“ BANDS ZIEHEN.
2. NUN BEFINDET SICH IHR BAND IN EINER „GEÖFFNETEN“ POSITION.
3. FALTEN SIE DAS BAND WIE ABGEBILDET UND DRÜCKEN SIE AUF BEIDE SEITEN, BIS DIESE EINRASTEN. NUN BEFINDET SICH IHR BAND IN DER „STAND“-FUNKTION.

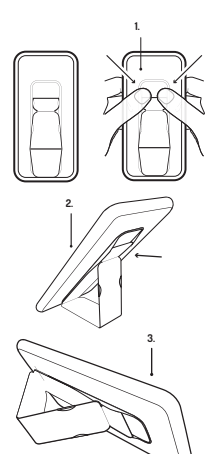
6



GRIFF-FUNKTION

1. BEGINNEN SIE MIT DEM GRIFF IN DER „GEÖFFNETEN“ POSITION.
2. SCHIEBEN SIE IHRE HAND HINEIN, DIE HANDFLÄCHE ZUM HANDY GERICHTET. DER GRIFF SOLLTE IN DEM MARKIERTEN BEREICH ANGEBRACHT WERDEN.*
3. HALTEN SIE DAS HANDY GANZ NATÜRLICH, FÜR EINEN SICHEREN GRIFF BEI IHREN AKTIVITÄTEN.

7



STAND-FUNKTION

1. BEGINNEN SIE MIT DEM GRIFF IN DER „STAND“-FUNKTION.
2. NUN BILDET DER GRIFF EINE STABILE VERTIKALE STAND-FUNKTION IM „HOCHFORMAT“.
3. DREHEN SIE IHR HANDY FÜR EINE STABILE HORIZONTALE STAND-FUNKTION IM „QUERFORMAT“.

8

ENTFERNEN DES GRIFFS:

ZUM ENTFERNEN DES GRIFFS VON EINER BELIEBIGEN OBERFLÄCHE SCHIEBEN SIE VORSICHTIG IHREN FINGERNAGEL UNTER DIE RÜCKSEITE DER KUNSTSTOFFRÜCKWAND UND HEBEN SIE DIESE VORSICHTIG VON DER BEFESTIGTEN OBERFLÄCHE AB.

