

clckr
MANUEL DE
L'UTILISATEUR
FRANÇAIS

1

ATTENTION!

INSTRUCTIONS SPÉCIALES POUR VOTRE TÉLÉPHONE PORTABLE AVEC PLAQUE ARRIÈRE EN VERRE:

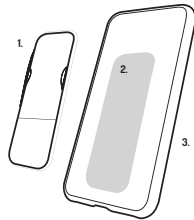
SI VOUS AVEZ UN APPAREIL AVEC UN ARRIÈRE EN VERRE ET QUE VOUS N'UTILISEZ PAS D'ÉTUI, VEUILLEZ UTILISER LE FILM FOURNI COMME INDIQUÉ CI-DESSOUS:

FAIRE ATTENTION!

COLLER LE FILM SUR VOTRE APPAREIL AVANT D'ATTACHER VOTRE PRISE EN MAIN POUR LA MAINTENIR BIEN EN PLACE.

CETTE PROCÉDURE N'EST PAS NÉCESSAIRE LORSQUE VOUS UTILISEZ D'AUTRES APPAREILS OU UTILISEZ UN ÉTUI. N'OUBLIEZ PAS QUE CE FILM NE PEUT ÊTRE UTILISÉ QU'UNE SEULE FOIS.

1. LA PRISE EN MAIN
2. LE FILM
3. APPAREIL



2

INSTALLATION DE LA PRISE EN MAIN:

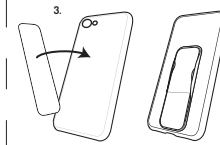
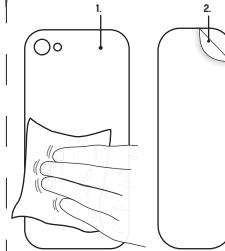
INSTALLER VOTRE PRISE EN MAIN À TEMPÉRATURE AMBIANTE.

DÉCIDER OÙ VOUS VOULEZ PLACER VOTRE PRISE EN MAIN AVANT DE L'INSTALLER, CAR VOUS NE POUVEZ L'INSTALLER QU'UNE OU DEUX FOIS.

SI VOUS UTILISEZ UN APPAREIL MOBILE AVEC UNE PLAQUE ARRIÈRE EN VERRE, VEUILLEZ UTILISER LE FILM SUPPLÉMENTAIRE AVANT DE PLACER LA PRISE EN MAIN (VOIR PAGE 1).

LIRE ATTENTIVEMENT LE VERSO DE CE MANUEL POUR SAVOIR COMMENT APPLIQUER CORRECTEMENT LA PRISE EN MAIN SUR VOTRE TÉLÉPHONE OU SON ÉTUI.

3



INSTALLATION DE LA PRISE EN MAIN

1. NETTOYER L'ARRIÈRE DE VOTRE TÉLÉPHONE OU DE VOTRE ÉTUI.
2. ENLEVER LA COUCHE DE PROTECTION DU RUBAN ADHÉSIF.
3. PLACER LA PRISE EN MAIN PRÈS DU BAS DE VOTRE TÉLÉPHONE OU DE VOTRE ÉTUI, COMME INDIQUÉ CI-DESSUS. ET APPUYER PENDANT 1 MINUTE.
4. TIRER LA PRISE EN MAIN AFIN DE CONTRÔLER SI ELLE A BIEN ÉTÉ COINCÉE À VOTRE TÉLÉPHONE OU À VOTRE ÉTUI.

4

CLCKR N'EST PAS RESPONSABLE DE:

*DOMMAGE À TOUTE SURFACE CAUSÉ PAR L'UTILISATION OU L'INSTALLATION DE LA PRISE EN MAIN.

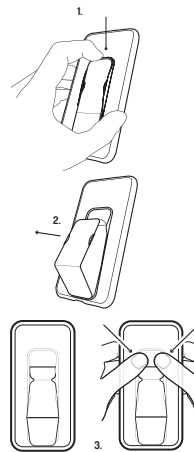
*DÉCOLORATION RÉSULTANT DE L'INSTALLATION OU DE L'ENLÈVEMENT DE VOTRE PRISE EN MAIN.

*DOMMAGE À L'APPAREIL ET À LA PROTECTION DE L'APPAREIL RÉSULTANT D'UNE MAUVAISE UTILISATION DE LA PRISE EN MAIN. LIRE ATTENTIVEMENT LE MANUEL AU VERSO POUR VOIR COMMENT LA PRISE EN MAIN PEUT ÊTRE UTILISÉE CORRECTEMENT.

* DOMMAGE CAUSÉ À UN APPAREIL MOBILE DONT L'ARRIÈRE EST EN VERRE PAR LA NON-UTILISATION DU RUBAN ADHÉSIF SUPPLÉMENTAIRE.



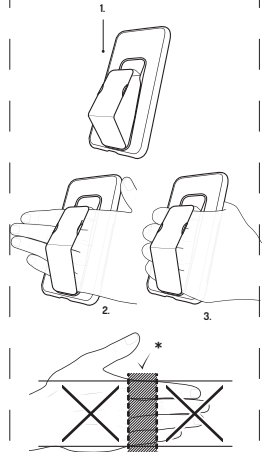
5



PRISE EN MAIN ET UTILISATION DU SUPPORT

1. OUVRIR LA BANDE EN TIRANT SUR LE DESSUS DE LA SANGLE « FERMÉE » COMME INDIQUÉ.
2. VOTRE SANGLE EST MAINTENANT EN POSITION « OUVERTE ».
3. PLIER LA SANGLE COMME INDIQUÉ ET APPUYER SUR LES DEUX CÔTÉS JUSQU'À CE QU'ILS S'ENCLÈNCHENT. VOTRE SANGLE EST MAINTENANT DANS LA FONCTION « SUPPORT ».

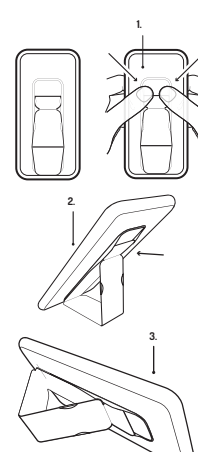
6



FONCTION PRÉHENSION

1. COMMENCER PAR LA PRISE EN MAIN EN POSITION « OUVERTE ».
2. GLISSER ET TOURNER LA PALME DE VOTRE MAIN VERS VOTRE TÉLÉPHONE. LA PRISE EN MAIN DOIT ÊTRE PLACÉE DANS LA ZONE MARQUÉE*.
3. TENIR NATURELLEMENT POUR UNE PRISE EN MAIN SÛRE PENDANT L'ACTIVITÉ.

7



FONCTION SUPPORT

1. COMMENCER PAR LA PRISE EN MAIN PAR LA FONCTION « SUPPORT ».
2. LA PRISE EN MAIN VA MAINTENANT FORMER UNE FONCTION SUPPORT EN FORMAT « PORTRAIT » VERTICAL STABLE.
3. FAIRE PIVOTER VOTRE TÉLÉPHONE POUR OBTENIR UNE FONCTION SUPPORT HORIZONTAL STABLE EN FORMAT « PAYSAGE ».

8

RETIRER LA PRISE EN MAIN:

POUR RETIRER LA PRISE EN MAIN DE N'IMPORTE QUELLE SURFACE, PLACEZ SOIGNEUSEMENT VOTRE ONGLE SOUS LE DOS DE LA PLAQUE ARRIÈRE EN PLASTIQUE ET SOULEVEZ-LE AVEC PRÉCAUTION DE LA SURFACE ATTACHÉE.

