

PROXY TRANSPARENT

Il est possible de configurer WebTitan Web Filter afin qu'il fonctionne comme proxy transparent. Pour ce faire, accédez à Configuration du système > onglet Proxy et activez le paramètre « Activer le proxy transparent », comme illustré en figure 1.

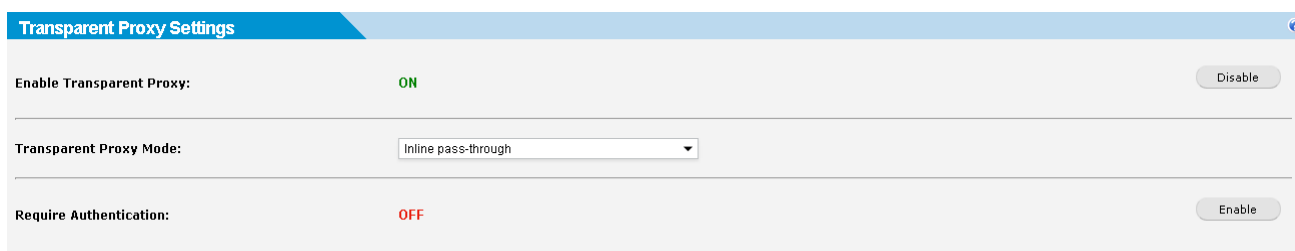


Illustration 1 : Paramètres de proxy transparent

Hors d'WebTitan Web Filter, le trafic réseau doit être dirigé vers l'apppliance, soit en utilisant un périphérique réseau, soit en configurant le navigateur client afin qu'il utilise WebTitan Web Filter en tant que passerelle par défaut. Procédez comme suit.

- Ouvrez Connexions réseau.

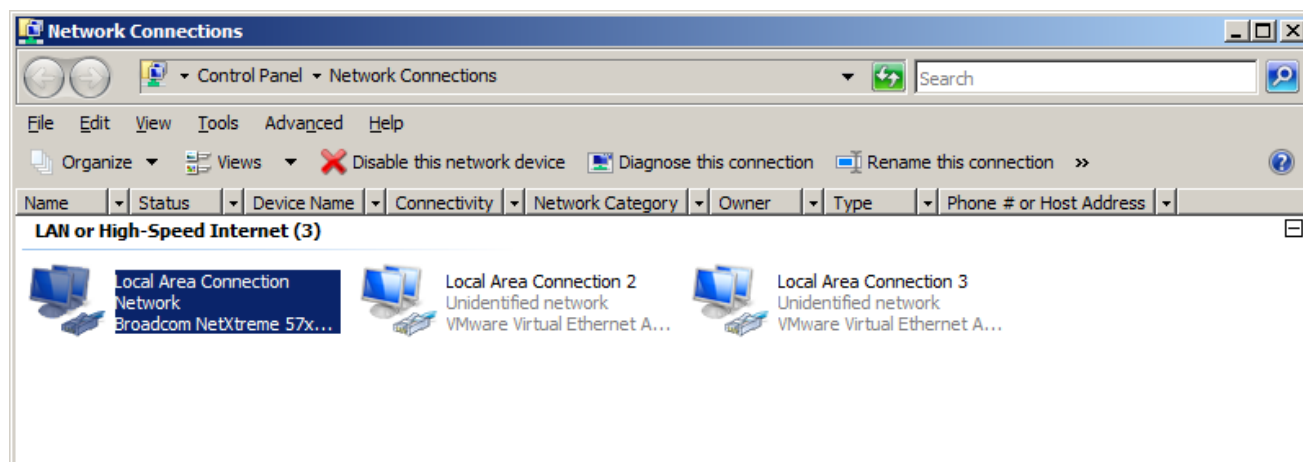


Illustration2: Connexions réseau

- Cliquez avec le bouton droit de la souris sur Réseau et sélectionnez Propriétés.

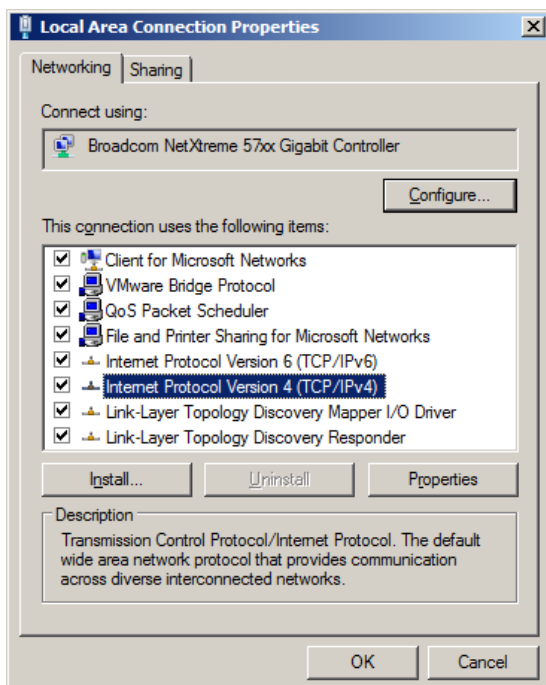


Illustration3: Propriétés de connexion

- Sélectionnez ensuite le protocole IPv4 (figure 4).
- Cliquez ensuite sur le bouton Propriétés et saisissez l'adresse IP de l'appliance WebTitan Web Filter dans le champ « Passerelle par défaut ». Dans l'exemple ci-dessous, la passerelle par défaut à été fixée à 10.0.0.196.

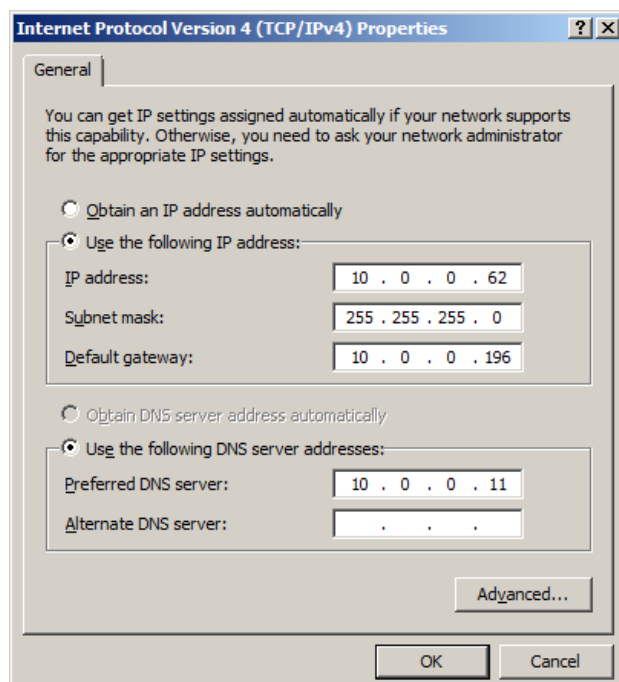


Illustration 4: Propriétés de l'IPv4

Transparent Proxy Settings

Enable Transparent Proxy: ON Disable

Transparent Proxy Mode: WCCP

IP Address of Router:

Tunnel IP Address: Save

Illustration 5 : Paramètres WCCP

Pour configurer WebTitan Web Filter afin qu'il fonctionne conjointement avec un appareil Cisco à l'aide de WCCP version 2, vous devez activer WCCP en accédant à Configuration du système > onglet Proxy et « Activer le proxy transparent ». Après avoir sélectionné WCCP, il est nécessaire de compléter les champs suivants :

Champ	Valeur
Adresse IP du routeur	Généralement l'adresse IP de l'appareil CISCO
Adresse IP de tunnel	Il s'agit de l'identifiant du routeur. Voir ci-dessous.

Pour connaître l'identifiant du routeur, utilisez une commande du type « show ip wccp » sur votre appareil CISCO. Reportez-vous au manuel de votre appareil Cisco pour connaître la commande exacte pour celui-ci.

```
Router# show ip wccp
Global WCCP information:
  Router information:
    Router Identifier:      192.168.15.1
    Protocol Version:      2.0

  Service Identifier: web-cache
    Number of Cache Engines: 1
    Number of routers:      1
    Total Packets Redirected: 0
    Redirect access-list:   -none-
    Total Packets Denied Redirect: 0
    Total Packets Redirected: 0
    Group access-list:      -none-
    Total Messages Denied to Group: 0
    Total Authentication failures: 0
```