

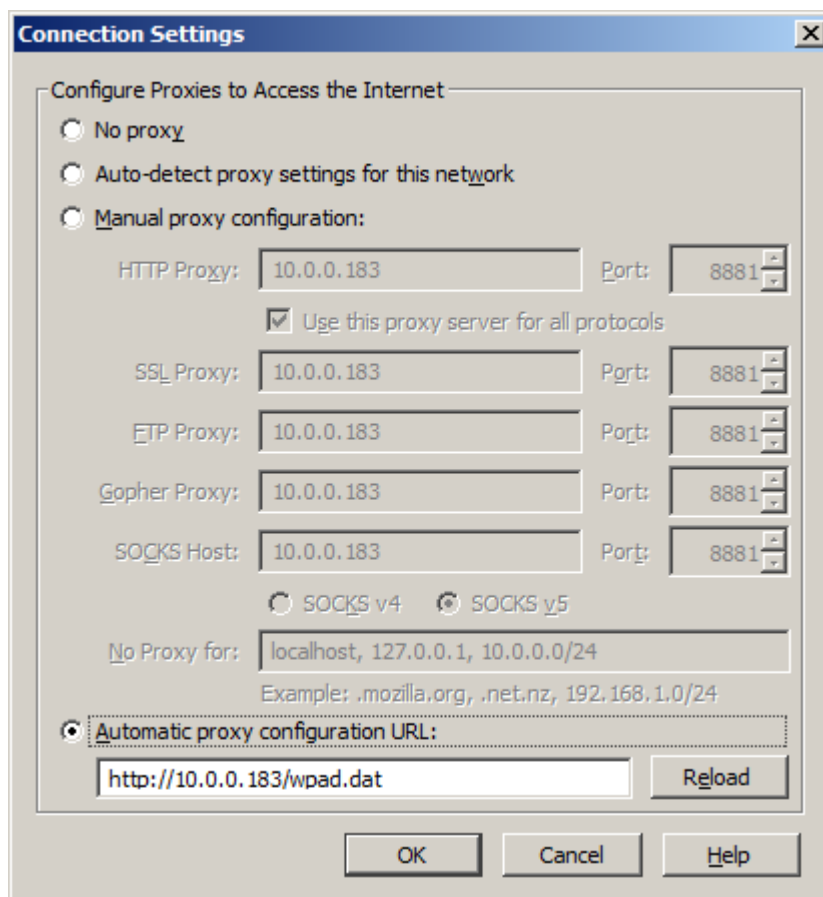
INTRODUCTION

Il est possible de guider les navigateurs Internet afin qu'ils utilisent WebTitan Web Filter.

Pour cela, il est nécessaire de configurer les paramètres de navigateur Web. Cette opération peut être effectuée en :

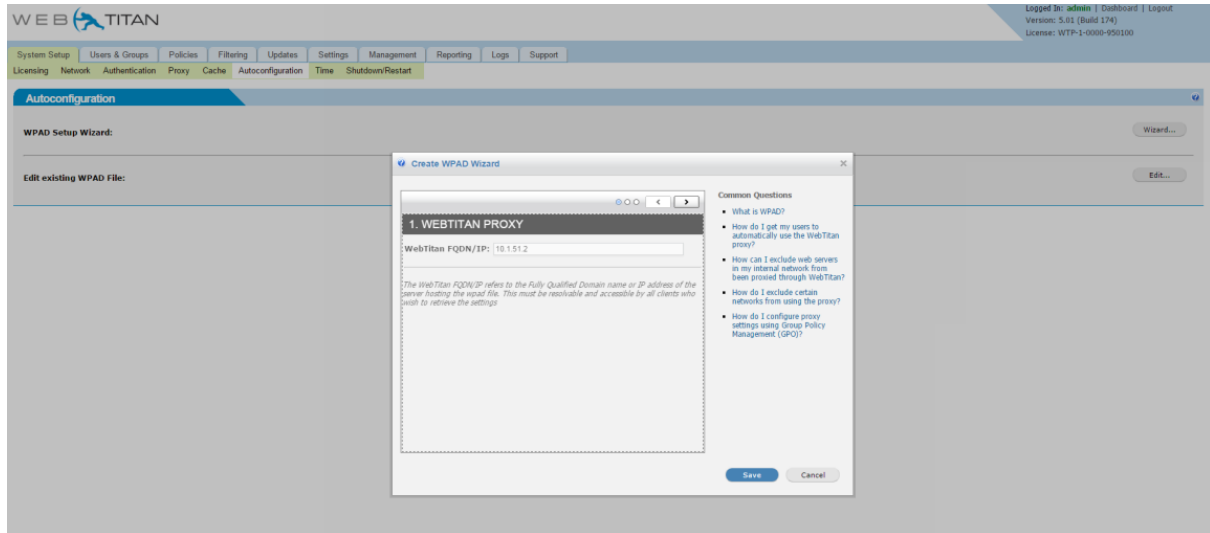
- paramétrant manuellement la configuration du proxy
- détectant automatiquement les paramètres du proxy du réseau
- fournissant une URL à un fichier wpad.dat qui contient les paramètres du proxy réseau.

Voici ci-dessous des exemples de paramètres pour le navigateur Firefox, où l'adresse IP de WebTitan Web Filter est 10.0.0.183



ASSISTANT WPAD

L'assistant vous guidera à travers les 3 étapes de la création d'un fichier wpad.dat.
Voir Configuration du système>Configuration automatique>Assistant de configuration WPAD.
Il fournit également des liens renvoyant vers des informations utiles sur le protocole WPAD.



EXEMPLE DE FICHER WPAD.DAT

Ce fichier a été généré par l'assistant WPAD.

```
//  
// Exemple de fichier wpad. Modifiez-le selon vos besoins.  
//  
functionFindProxyForURL(url, host) {  
  
    // Si le nom d'hôte de l'URL ne contient pas de point, envoyer directement le trafic.  
    if (isPlainHostName(host)) {  
        return "DIRECT";  
    }  
  
    // Si l'URL spécifique nécessite de contourner le proxy, envoyer directement le trafic.  
    if (shExpMatch(url, "www.home.com"))  
        return "DIRECT";  
  
    // Si l'URL spécifique nécessite de contourner le proxy, envoyer directement le trafic.  
    varresolved_ip = dnsResolve(host);  
    if (isInNet(resolved_ip, "192.168.10.0", "255.255.255.0"))  
        return "DIRECT";  
}
```

```
// Tout le reste du trafic utilise le proxy d'WebTitan Web Security.  
return "PROXY 10.1.51.2:8881; DIRECT";  
}
```