



STORAGECRAFT HIR TOOL (NIET GEACTIVEERDE BACKUP)



Cloud2 B.V.
Koelmalaan 350 - 5e verdieping
1812 PS Alkmaar


Contents

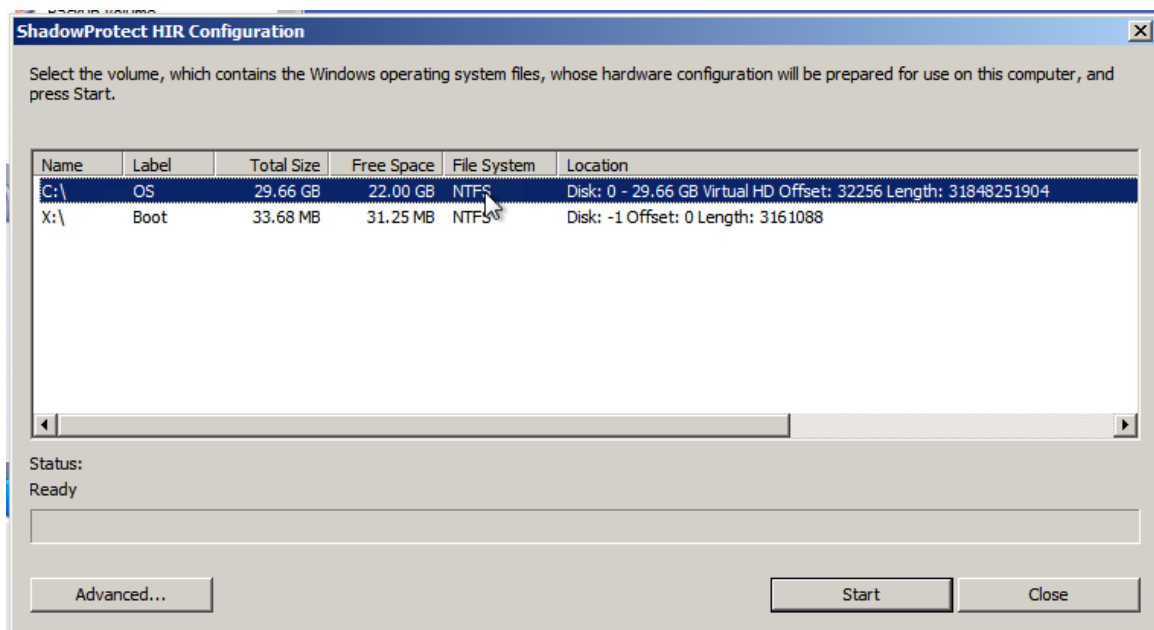
| | |
|--|---|
| STORAGECRAFT HIR TOOL..... | 0 |
| (NIET GEACTIVEERDE BACKUP)..... | 0 |
| GEBRUIK VAN HIR (HARDWARE INDEPENDENT RESTORE) IN DE STORAGECRAFT RECOVERY ENVIROMENT | 2 |
| HIR UITVOEREN:..... | 2 |
| CONTROLLEREN VAN DE BOOT PARTITIE:..... | 4 |

GEBUIK VAN HIR (HARDWARE INDEPENDEED RESTORE) IN DE STORAGECRAFT RECOVERY ENVIROMENT

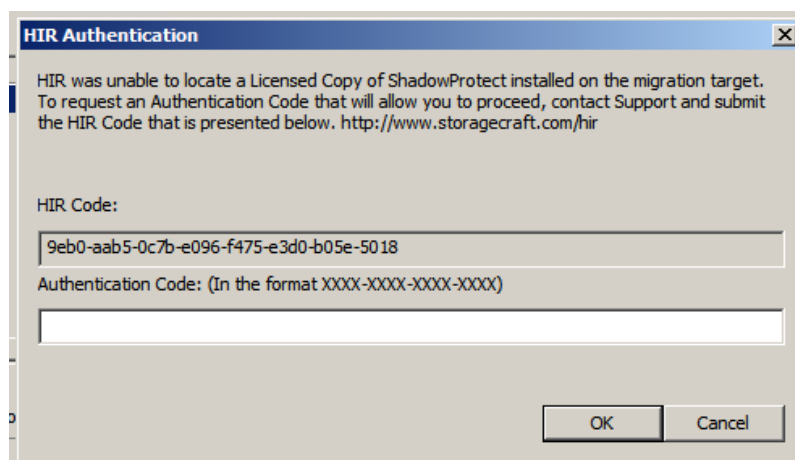
Deze manual beschrijft de stappen voor het gebruik van de HIR van een server, welke niet geactiveerd was tijdens zijn backup.

HIR UITVOEREN:

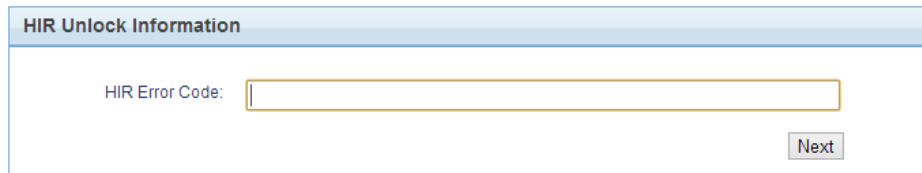
Selecteer de optie 'HIR Configuration':  HIR Configuration



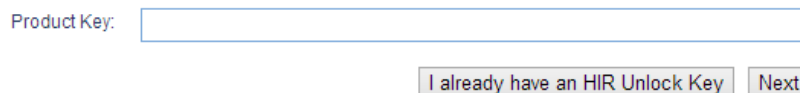
Het is mogelijk dat de volgende melding nu naar voren komt, dat betekent dat de image chain gestart is zonder activatie. Als deze niet naar voren komt kan de volgende stap overgeslagen worden.



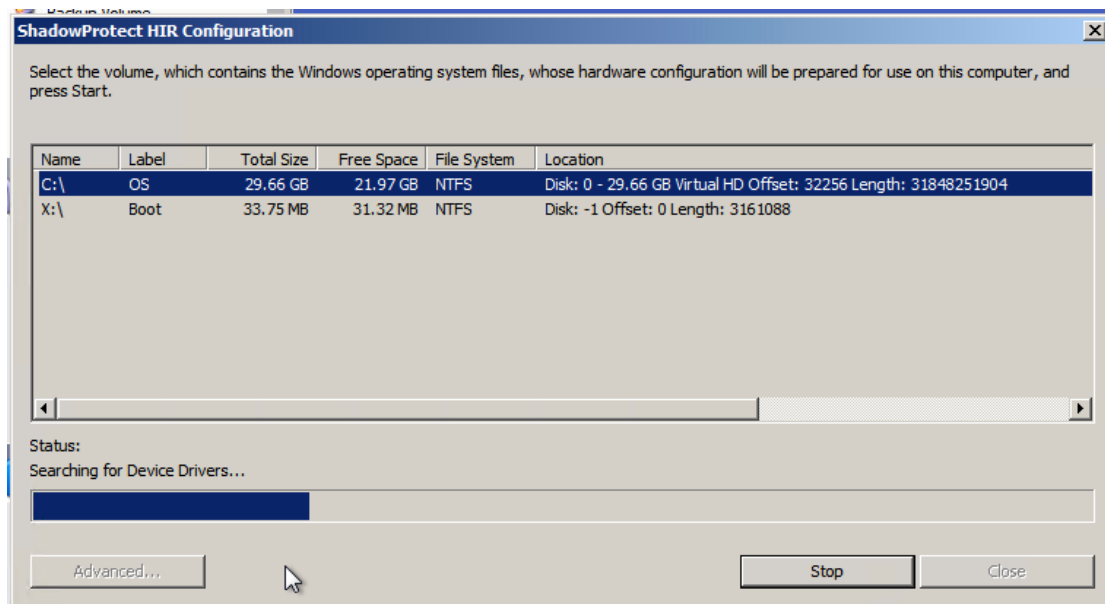
Ga naar de website <http://upgrade.storagecraft.com/HIRPortal/> en vul daar HIR Error code in die in ShadowProtect wordt weergegeven:



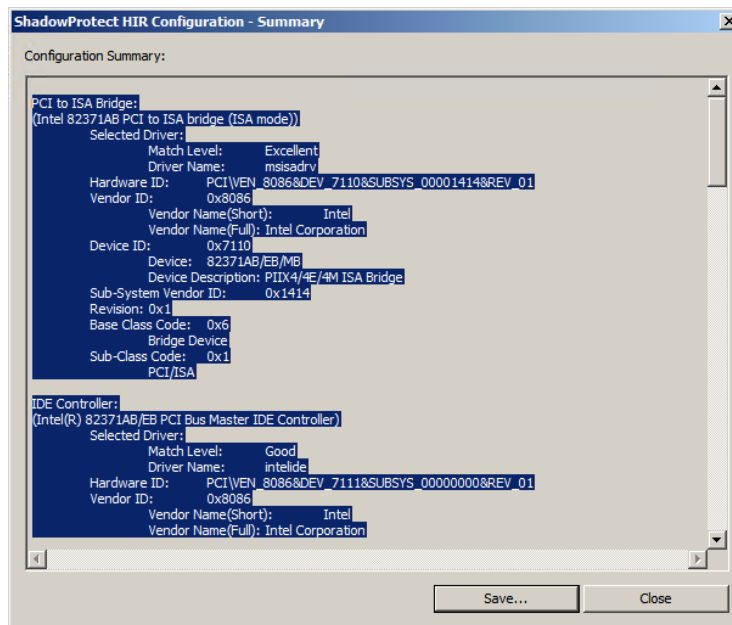
Vul daarna de ShadowProtect key in, en klik op NEXT.



U ontvangt nu een HIR Authentication Code, en kunt deze in het openstaande StorageCraft scherm invoeren, waarna u de restore kunt hervatten.



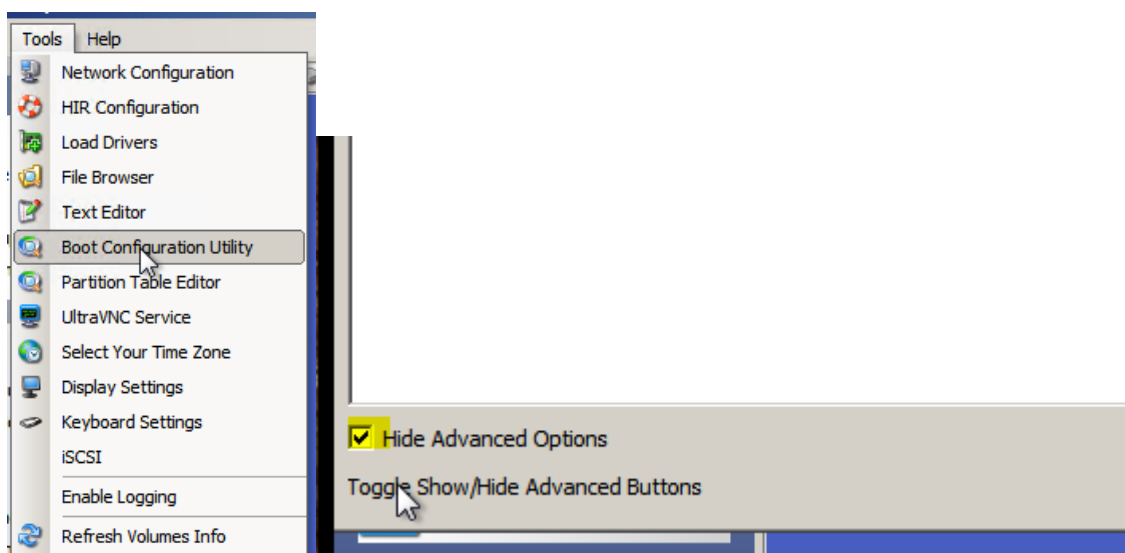
Het volgende scherm komt naar voren. U kunt deze instellingen eventueel opslaan als u dat wilt. Dit is niet benodigd voor een correcte werking van de restore.



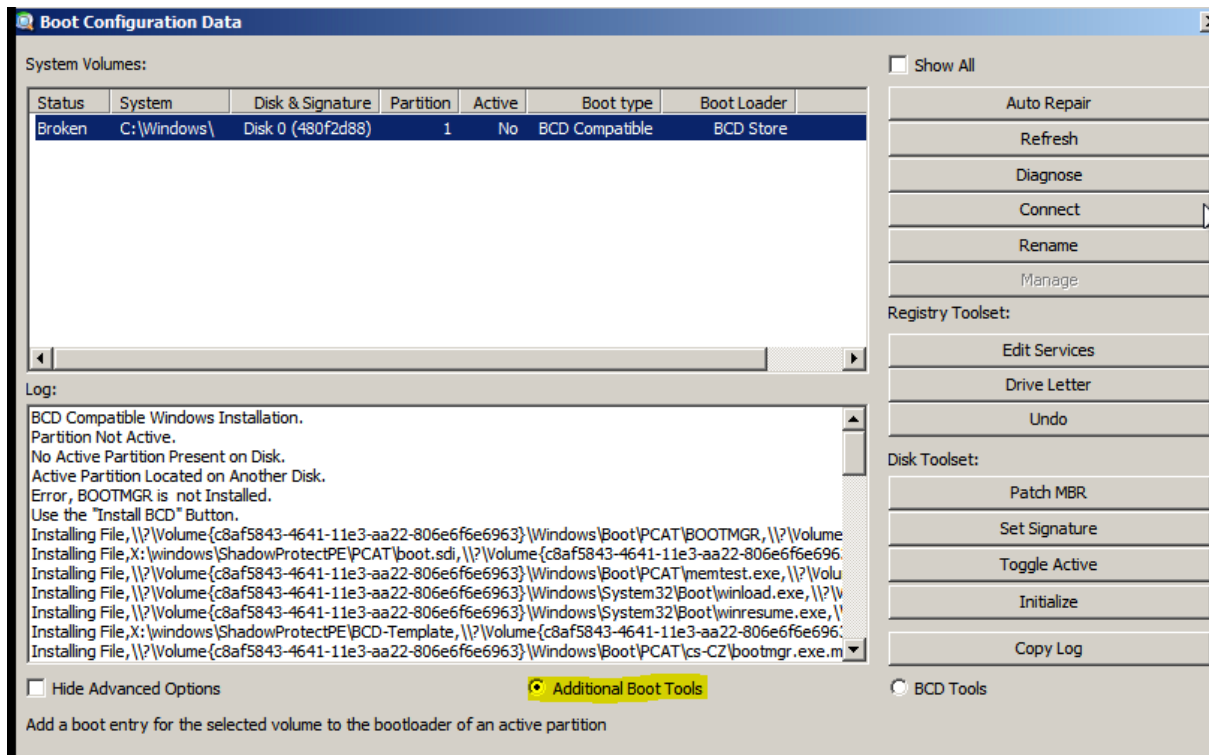
U kiest Close of Save. Het scherm zal sluiten, de Hardware Independent Restore is uitgevoerd.

CONTROLLEREN VAN DE BOOT PARTITIE:

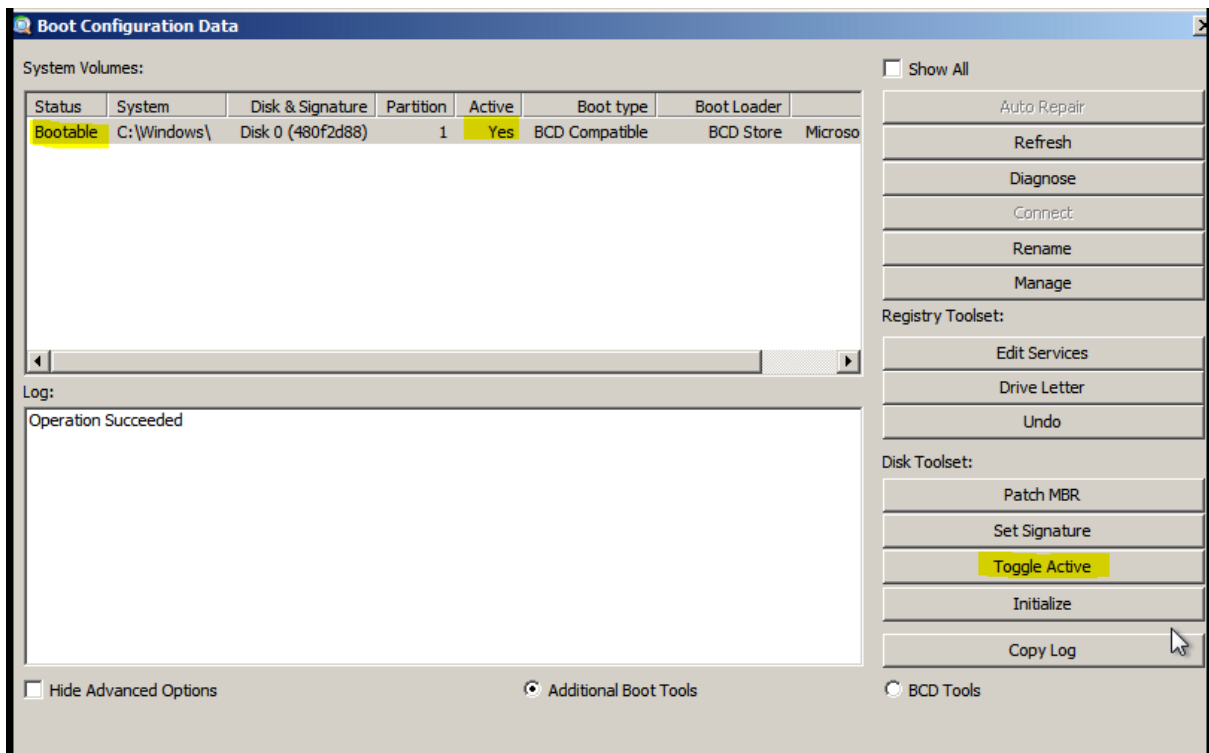
Open direct hierna het menu 'Tools > Boot Configuration Utility'. De-selecteer daarna direct 'Hide Advanced Options'.



Vink het de optie 'Hide Advanced Options', en klik op 'Additional Boot Tools'. Onderstaande scherm komt nu naar voren:



In het scherm is te zien dat de partitie niet Bootable is en dat hij niet Active is. Selecteer aan de rechterkant van het scherm 'Toggle Active' om het Bootable te maken.



Wanneer bovenstaande informatie over de schijf wordt gegeven kan de machine herstart worden en de server opgestart worden op zijn oude partitie.

Let er wel op dat in het BIOS/UEFI Boot Menu de harddisk eerder op opstarten staat dan de StorageCraft ISO File.