

MANUALE D'INSTALLAZIONE

Sistemi WiFiHotel / WiFinity 3.0 1100 MKT



Grazie per aver scelto WiFiHotel & WiFinity

Entro pochi minuti sarete in grado di offrire ai vostri clienti e ospiti il miglior servizio di accesso Wi-Fi a Internet disponibile sul mercato!

Seguite la semplice procedura per mettere in funzione il gateway WiFiHotel / WiFinity e associarlo alla vostra location.

1. Attivazione del prodotto

Per installare il gateway WiFiHotel / WiFinity eseguire i passi descritti di seguito nell'ordine in cui sono elencati:

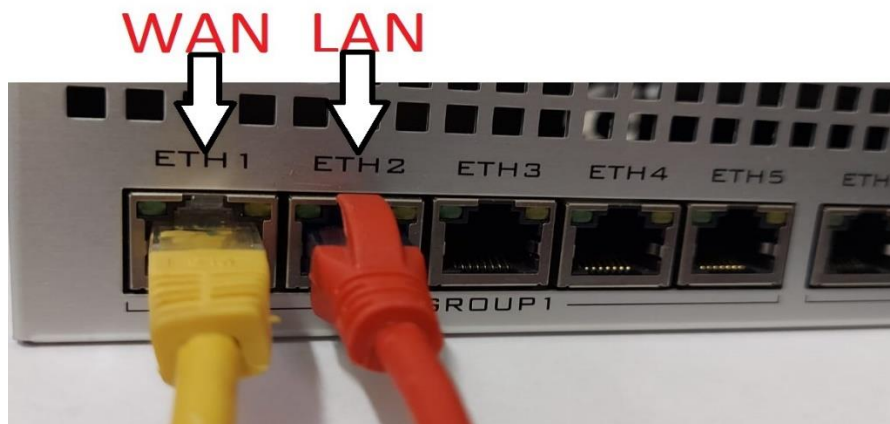
1. Cliccare sul link di attivazione ricevuto per posta elettronica.
2. Una volta aperta la pagina web compilare il form con tutti i dati anagrafici richiesti. Cliccare sul bottone "avanti" per confermare.
3. Scegliere l'indirizzo e-mail da associare al sistema, scegliere inoltre lo username e la password di amministrazione per accedere al vostro pannello di controllo. Cliccare sul bottone "avanti" per confermare. **Attenzione:** *Per completare l'attivazione è indispensabile inserire un indirizzo e-mail valido e funzionante. Lo username una volta scelto non potrà più essere modificato. La password deve contenere almeno 8 caratteri.*
4. Procedere quindi sulla schermata successiva per registrare la struttura.

5. Attendere la ricezione del messaggio e-mail di convalida. Cliccare sul link presente all'interno della e-mail per completare il processo di registrazione.
6. L'attivazione della piattaforma è terminata! Sarà ora possibile accedere al pannello di controllo <https://app.wifihotel.it> o <https://app.wifinity.it> con le credenziali scelte.

2. Installazione del gateway

Per installare il gateway WiFiHotel / WiFinity seguire i passi descritti di seguito nell'ordine esatto in cui sono elencati:

1. **Estrarre dalla confezione il gateway WiFiHotel / WiFinity e il cavo di rete.**
2. **Connettere** un'estremità del cavo di rete in dotazione alla porta del gateway denominata **"1" (WAN)**. Nell'immagine di esempio cavo di colore giallo.
3. **Collegare** l'altra estremità del cavo ad una delle porte di rete libere del proprio **router** di accesso a Internet.
4. **Connettere** la rete degli access-point, mediante uno switch, nella porta **"2" (LAN)**. Nell'immagine cavo di colore rosso.
N.B. Nella rete "Ospiti" il gateway WiFiHotel/WiFinity deve essere l'unico dispositivo a fornire il DHCP nella rete.
5. **Connettere** il gateway WiFiHotel / WiFinity alla rete elettrica.



3. Connessione del gateway alla rete e auto-configurazione

Se tutto è corretto, il gateway WiFiHotel / WiFinity si **auto-configurerà** da solo! Questa procedura richiede circa 15 minuti durante i quali l'apparato non dovrà mai essere spento e non dovrà essere scollegato dal router Internet.


4. Configurazione del pannello di controllo

A questo punto l'ultimo passo consiste nell'effettuare l'**accesso al pannello di controllo** della location per configurare tutte le impostazioni del sistema.

Accedere all'indirizzo <https://app.wifihotel.it> o <https://app.wifinity.it/> ed inserire username e password (scelti in fase di attivazione prodotto nel capitolo 1 di questo manuale) per entrare nel pannello di amministrazione del sistema. Il pannello è cloud ed è accessibile ovunque, anche al di fuori della struttura! Per iniziare a provare ad utilizzare immediatamente il sistema occorre seguire 3 setup base:

1. **Inserimento dati per il GDPR:** inserire i vostri dati relativi al GDPR:
Impostazioni > Location > Dati location.
2. **Creare un nuovo profilo** a piacere: *Menù di sinistra > Profili > Nuovo profilo*
3. **Impostazione privacy e marketing:** Abilitare il consenso privacy e marketing: *Impostazioni > Location > Testi e disclaimer.*

Questi 3 semplici passaggi permettono di far connettere i vostri ospiti. Successivamente potrete personalizzare ogni aspetto del vostro sistema!

In ogni pagina del pannello (in alto a destra) è disponibile un **bottono "Help"**  che spiega le caratteristiche presenti nella pagina in cui vi trovate!

Infine, è possibile richiedere al supporto tecnico le video guide dove è spiegato il funzionamento di tutto il sistema!

[Benvenuti nel mondo WiFiHotel & WiFinity](#)



Serve assistenza?

Il nostro servizio clienti è a tua disposizione!

- Cerca tra le soluzioni nel nostro portale di assistenza <http://supporto.wifihotel.it> o <http://supporto.wifinity.it> Troverai tutte le informazioni di cui hai bisogno!
- Se non trovi la soluzione al tuo problema apri un ticket di assistenza inviandoci una email! Ti risponderemo nel minor tempo possibile!

supporto@wifihotel.it

supporto@wifinity.it

- Puoi anche contattarci telefonicamente al numero 051-6147570. Il servizio è attivo dal lunedì al venerdì, dalle 9 alle 13 e dalle 14.30 alle 18.30 (festivi esclusi).

Supporto iniziale alla installazione del sistema: Se hai qualche difficoltà ad attivare per la prima volta il tuo sistema WiFiHotel / WiFinity saremo lieti di aiutarti! È possibile fissare un appuntamento telefonico per l'attivazione remota. L'appuntamento va richiesto tramite la email del supporto tecnico. Per un miglior servizio il supporto all'attivazione avviene unicamente su appuntamento.

Il tuo apparato ha la porta WAN (ETH1) così configurata:

DHCP

Il numero impianto, da comunicare all'assistenza, è: