

Instrucciones de grabado láser



Atención:

Precaución: el enfoque laser reduce el calor y el brillo los cuales pueden dañar a personas, animales y objetos. Sigue las instrucciones. El mal uso será bajo su propio riesgo.



Evite el contacto directo con el ojo, puede producir ceguera



Evite la exposición sobre el cuerpo, genera quemaduras



Coloque una base debajo de las piezas que se estén trabajando



Evite objetos inflamables o gas



Manténgase alejado de personas no capacitadas, niños o mujeres embarazadas



No intente desarmar el láser sin las instrucciones



No use con materiales que reflejan la luz



Utilice las gafas de seguridad



Apague el equipo cuando no lo esté utilizando

Materiales no utilizables:

El equipo no trabaja sobre ningún tipo de metal, cerámica, joyas, etc.
Tampoco funciona sobre materiales que reflejan la luz o que sean transparentes.

Instrucciones de grabado láser



Software: Minilaser

1. Interface principal

Engraver Master by diy8000.taobao.com

Print Picture | NC Sender | Quick Tagging | Device Settings

Port Name: [Dropdown]
Baud Rate: 115200 [Dropdown]

Open Laser Device

Y+ Z+
X- 5.0 X+
Y- Z-

Laser On (Strong)
 Laser On (Weak)

Get HELP

Font

En este punto se localiza el inicio del láser

Distancia máxima del eje Y

Distancia máxima del eje X

Arrastre la imagen para ajustar la distancia entre el origen y el dibujo

Selecciones COM de acuerdo a tu computador. Se conectará automáticamente si se coloca el COM correcto.

Nota: Sólo podrá abrir un solo software al tiempo.

Selección "weak laser" para ajustar el enfoque - potencia del láser.

La imagen se cargará en su tamaño original. Procure editar al tamaño real antes de cargarlo en el software.

Iniciar grabado

Load Picture
Paste Picture
Gray Style
Invert Flip
Clear Pixle

Detail

Start
Pause
Stop
Test Size

Pixel Size

Burning Time

0:00

Work Area
X 65 (mm)
Y 65 (mm)

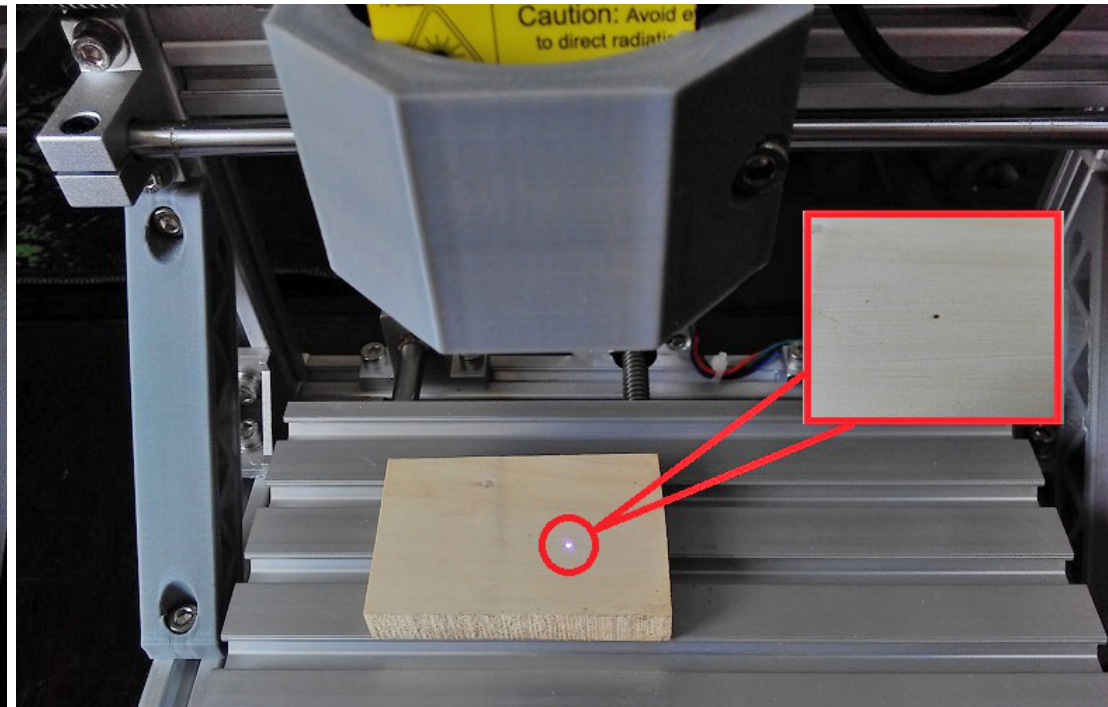
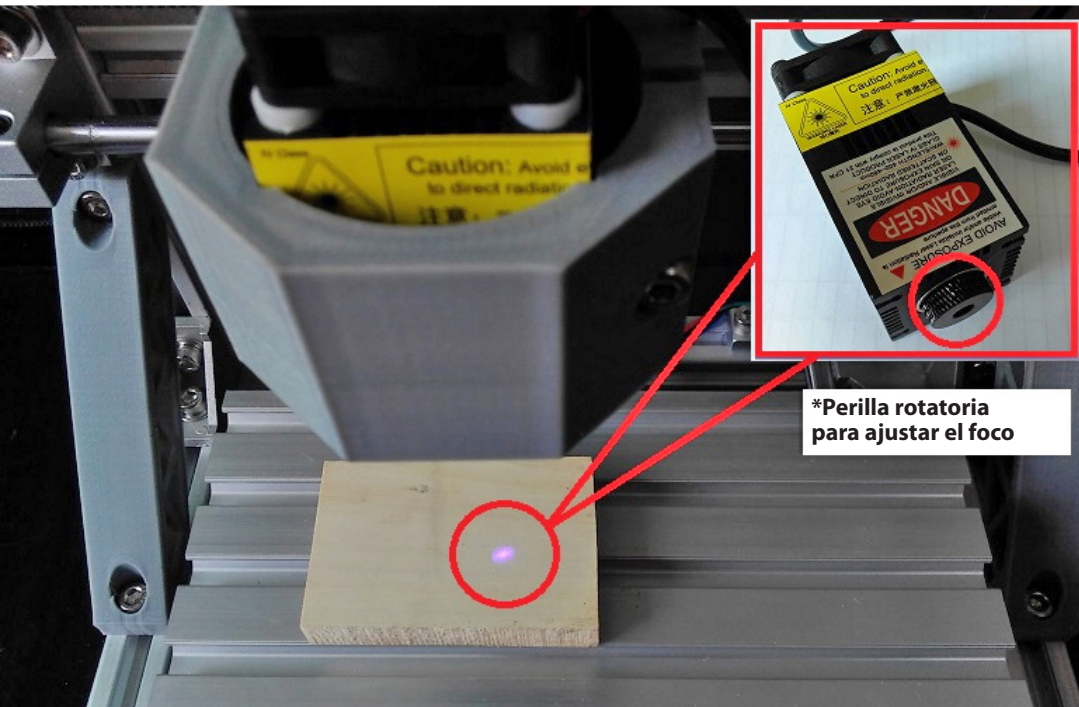
Font icons: Duck, Horse, Cat, Dog, Bee, Sheep, Flower, Hand, Bull, Star

Instrucciones de grabado láser



Posición de grabado:

Encienda la luz débil, aparecerá un punto en la pieza de trabajo. Luego gire la perilla para ajustar el punto al más pequeño.



Encuentre la posición que se ajuste a su trabajo e inicie el grabado