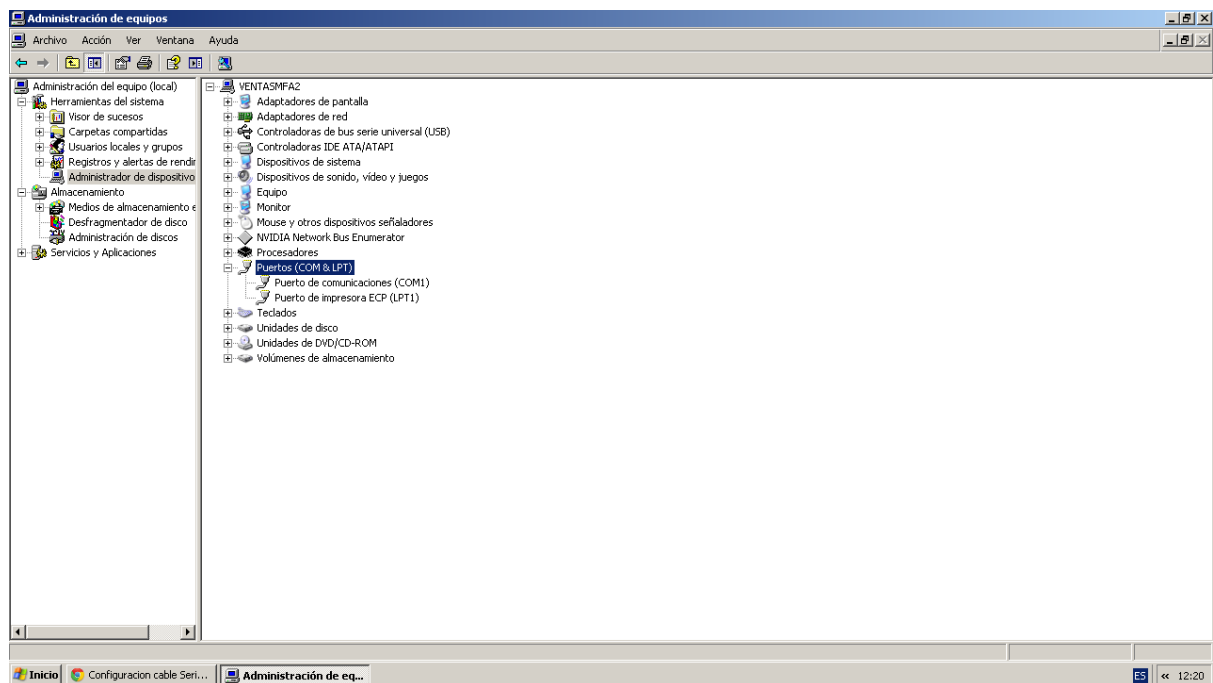


Cada vez que ocurre un problema o formateamos nuestro pc de escritorio o notebook, se nos desconfigura nuestro puerto com y a su vez nuestro plotter instalado en este.

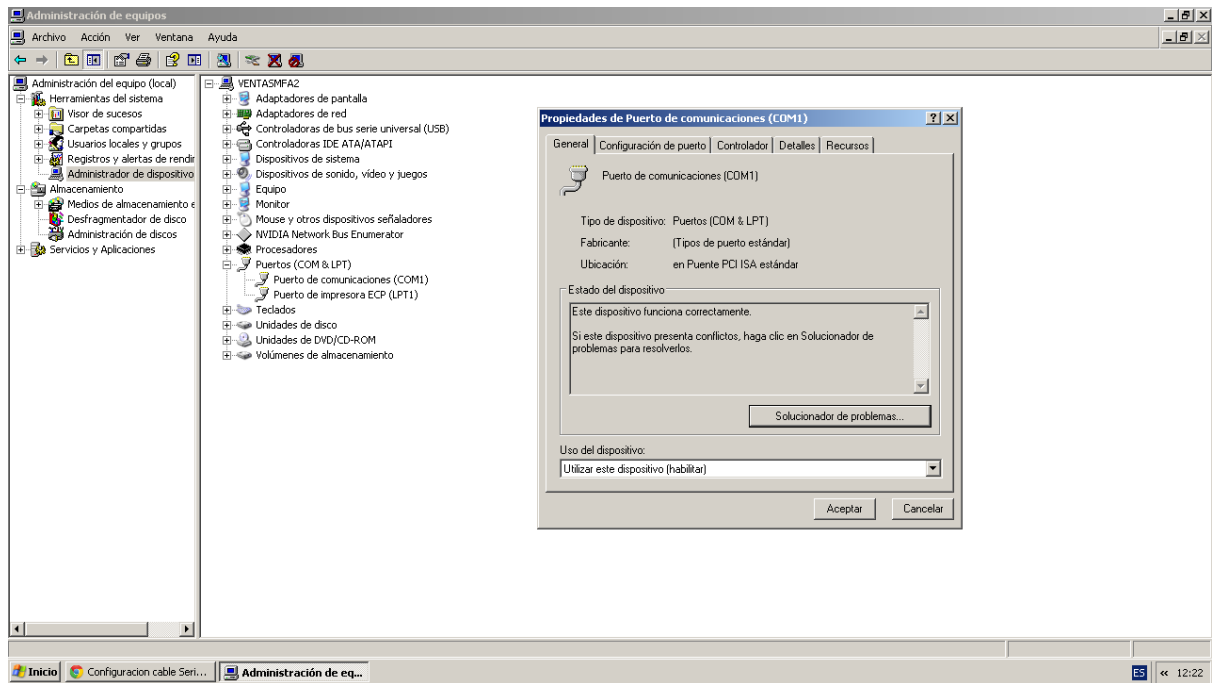
La siguiente guía le muestra cómo debe configurar su puerto com.

Una vez instalado nos dirigimos en nuestro pc/notebook al administrador de dispositivos.

Una vez ahí, seleccionamos “Puertos(COM & LPT).



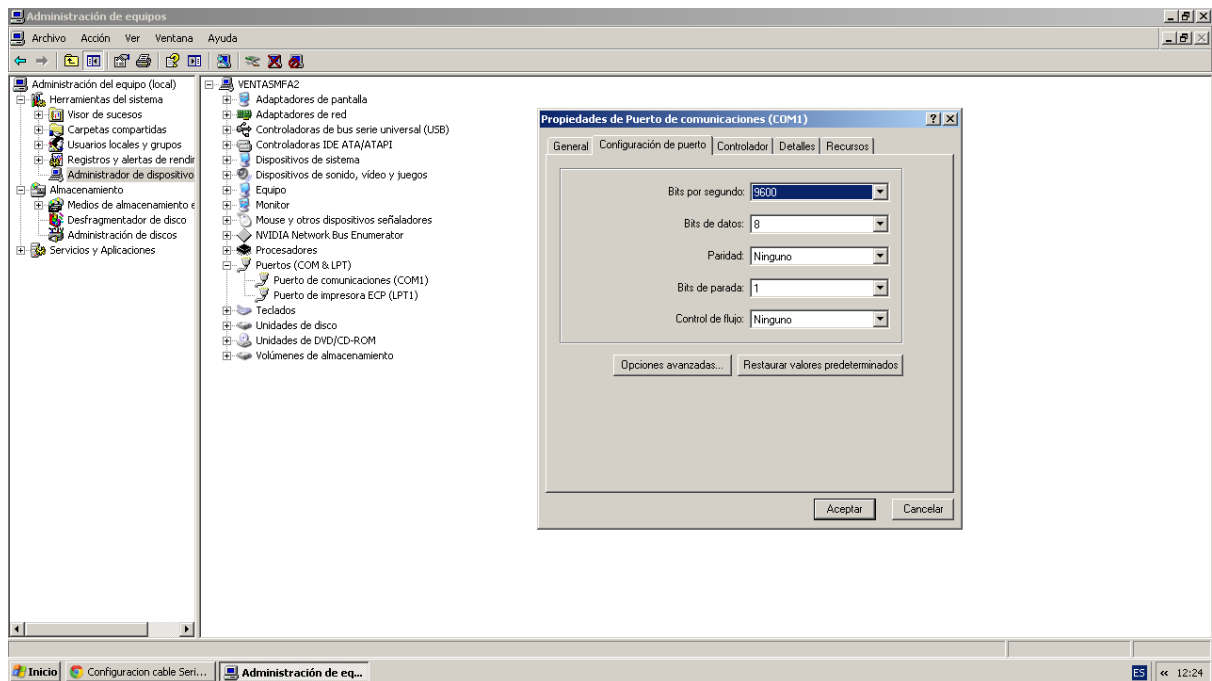
Ahora seleccionamos el Puerto COM , en el cual nuestro equipo reconoció nuestro plotter este puede ser com1/com2/com3, etc.. luego se nos abrirá una ventana donde seleccionaremos configuración de puerto.



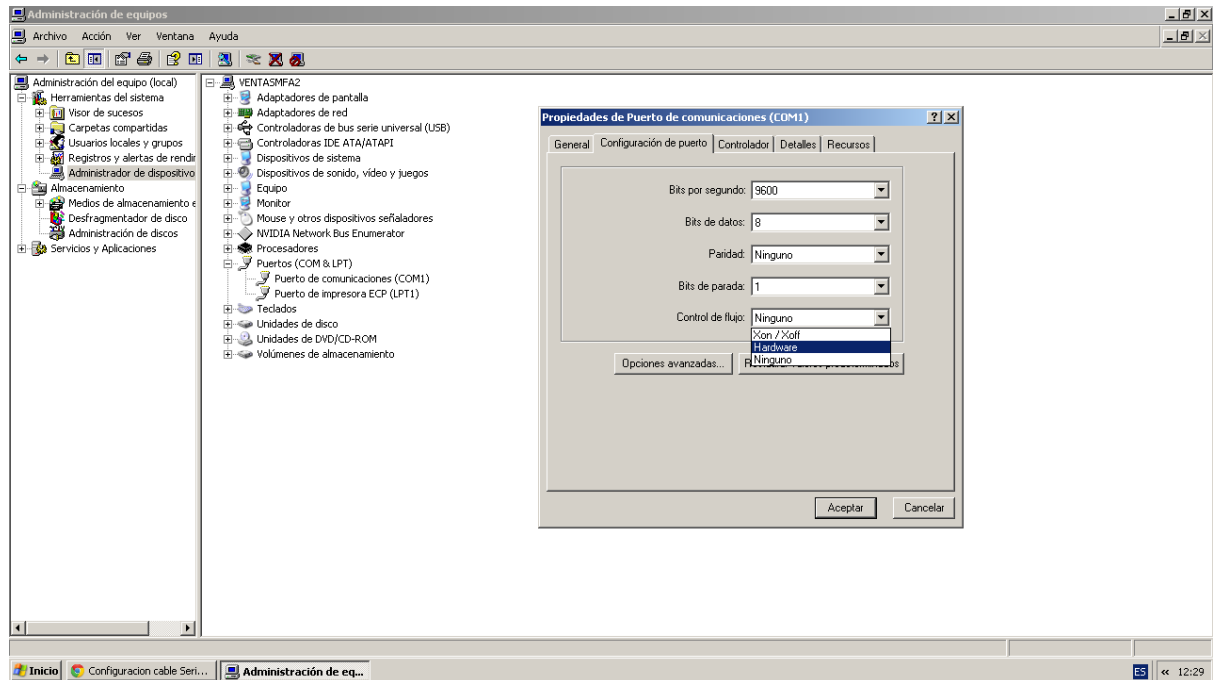
Aqui pondremos los siguiente valores en la pestaña Bit por segundos

Plotter de corte serie TMJ / CR= 9600

Plotter de corte serie CS/CTO/HW/HP = 38400



Luego seleccionamos la pestaña “Control de flujo” y allí ponemos Hardware.



Con esto estaría configurado nuestro puerto COM y estaríamos listos para poder enviar la información a nuestro programa de corte...

Recuerde que en el programa de corte debe poner el mismo número del puerto com(1/2/3,ect..) y los mismos parámetros(bit/segundo y control de flujo)..

cualquier duda o consulta escribanos a :

ploterdecorde@timg.cl