



## CodeReporter Guide d'installation

Procédures d'installation de CodeReporter .....	1
1. Installation de VLC .....	2
2. Installation de CodeReporter .....	2
3. Lancement de CodeReporter .....	4
4. Paramétrage du Send To dans le logiciel Avid .....	6
4.1. Création du setting d'export Avid en définition standard.....	6
4.2. Création du template Send To.....	9
Informations utiles .....	11

### Procédures d'installation de CodeReporter

---

Ce document décrit les étapes à suivre pour une utilisation optimale de [CodeReporter](#).

[CodeReporter](#) nécessite au préalable l'installation de la dernière version de VLC, lecteur multimédia.

L'installation de CodeReporter entraînera automatiquement sa configuration. Après celle-ci, pour pouvoir envoyer des montages depuis Avid par un simple clic vers [CodeReporter](#), vous devez paramétrer une fonction "Send To" de Media Composer / NewsCutter.

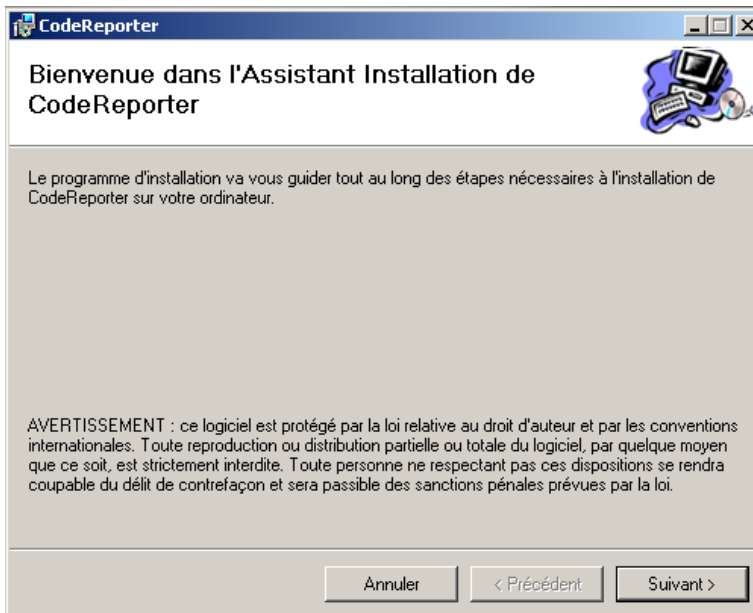
## 1. Installation de VLC

Il est essentiel d'installer une version récente de VLC avant d'installer CodeReporter.

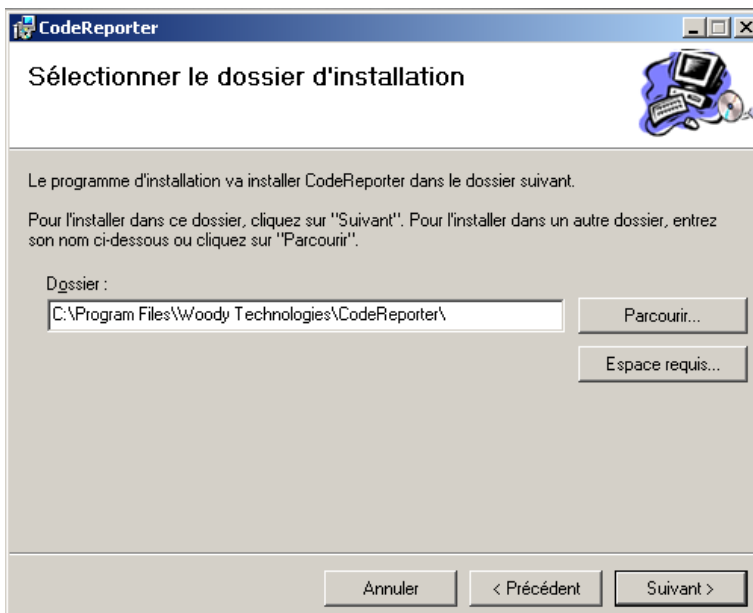
- 🔔 **La version 2.0.5 de VLC est fonctionnelle avec CodeReporter.  
Une version plus récente nécessitera de vérifier son bon fonctionnement.**
- 🔔 **Si une version plus ancienne est déjà installée sur votre ordinateur, il convient de la mettre à jour.**
  - Téléchargez la version 2.0.5 de VLC et exécutez l'installeur sans modifier les paramètres par défaut.

## 2. Installation de CodeReporter

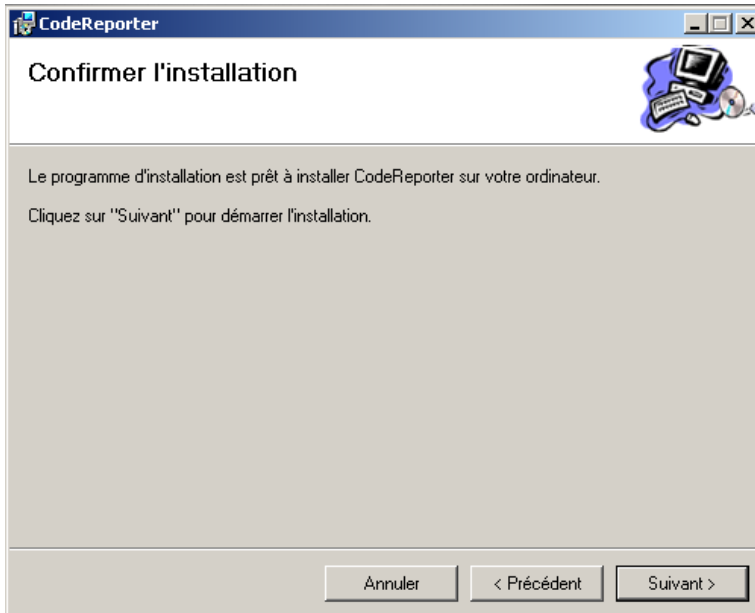
- Exécuter le fichier [CodeReporter.msi](#)



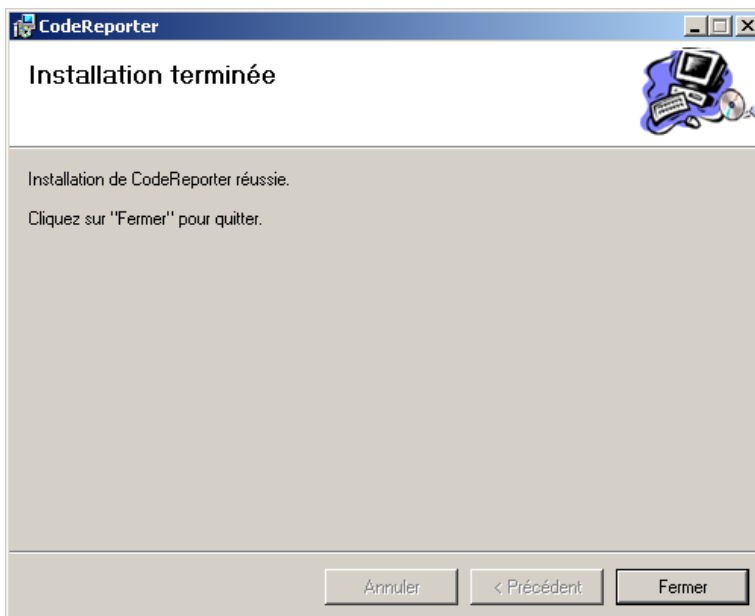
- Cliquer sur [Suivant](#)



- Conserver le chemin par défaut du dossier d'installation et cliquer sur [Suivant](#)

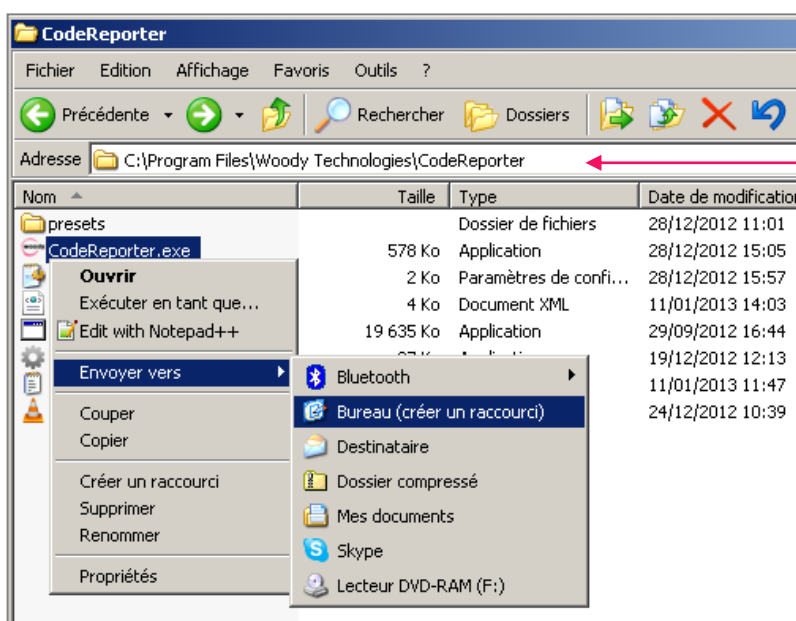


→ Cliquer sur **Suivant**



→ L'installation est terminée, cliquer sur **Fermer**

① Pour faciliter l'utilisation de CodeReporter, créez un raccourci sur le bureau.



Dans le répertoire

→ Clic droit sur **CodeReporter.exe**

- ▶ **Envoyer vers**
- ▶ **Bureau**

## 3. Lancement de CodeReporter

---

- Première ouverture de l'application

 **Attention : au premier lancement de CodeReporter, la station doit avoir accès à Internet.**

→ A partir du raccourci sur le bureau

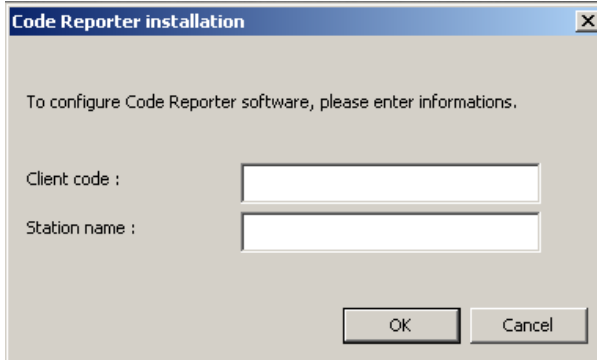


Ou

→ A partir du répertoire C:\Program Files\WoodyTechnologies\CodeReporter

▶ Fichier [CodeReporter.exe](#)

- S'ouvre la boîte de dialogue ci-dessous, pour permettre d'enregistrer la station dans le serveur de configuration.



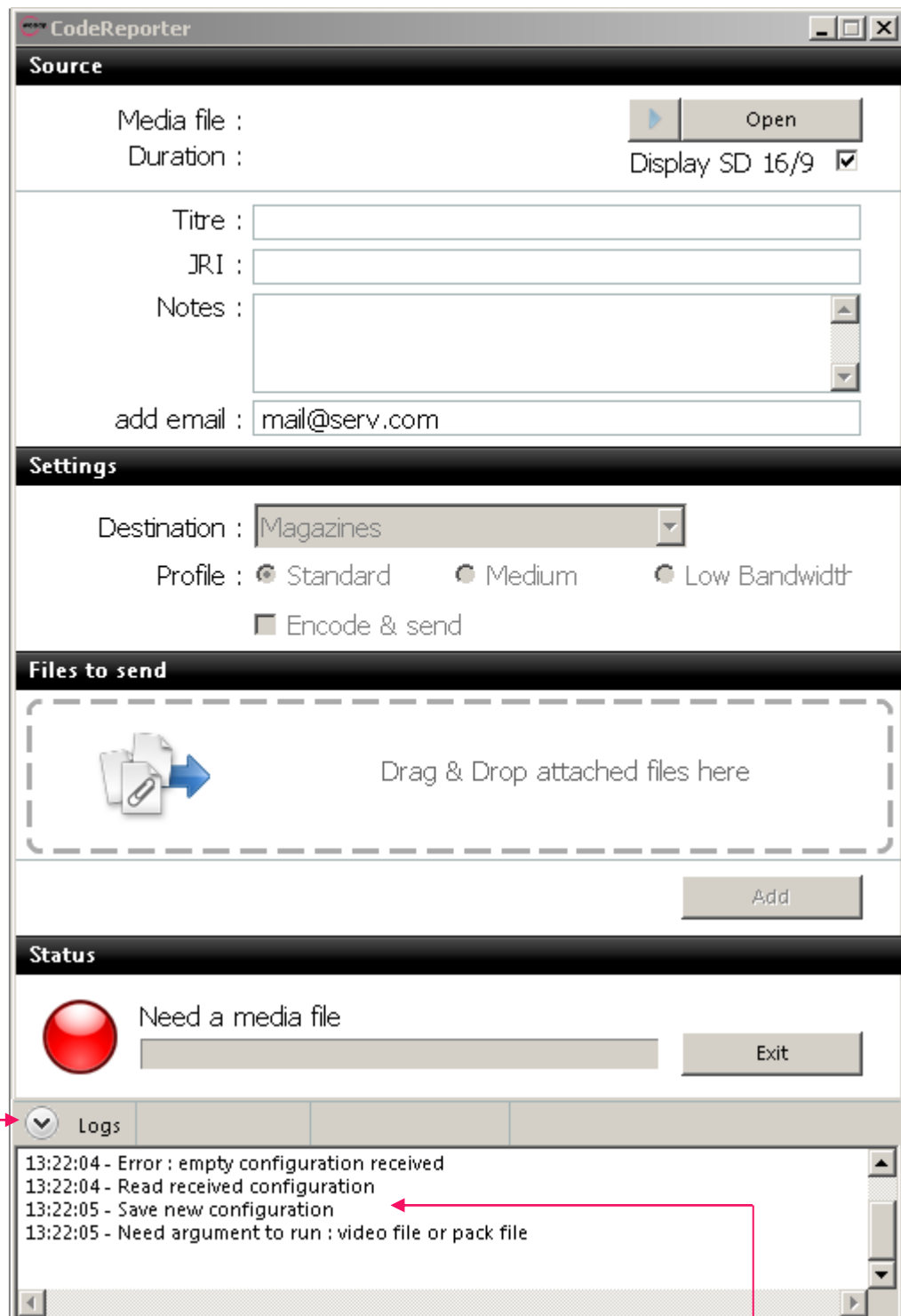
The image shows a Windows-style dialog box titled "Code Reporter installation". The text inside reads: "To configure Code Reporter software, please enter informations." Below this text are two input fields: "Client code :" and "Station name :". At the bottom of the dialog are two buttons: "OK" and "Cancel".

- Entrer le code client de la chaîne, qu'elle vous aura transmis
- Et un nom de votre choix pour votre station ou selon la nomenclature éventuelle créée par la chaîne.
- Cliquer sur **OK**

**①** *La configuration par défaut du logiciel est celle définie par l'administrateur du serveur de configuration. Celui-ci reçoit un e-mail lui notifiant la création du compte sur votre ordinateur.*

*Si une configuration particulière doit être appliquée à votre station, ce sera l'administrateur du serveur de configuration qui la mettra en place par la suite.*

- Une fois ces données validées, l'interface de CodeReporter s'ouvre.



- Ouvrir la fenêtre de [Logs](#) : la mention [Save new configuration](#) permet de vérifier que la station a bien reçu la configuration du serveur.

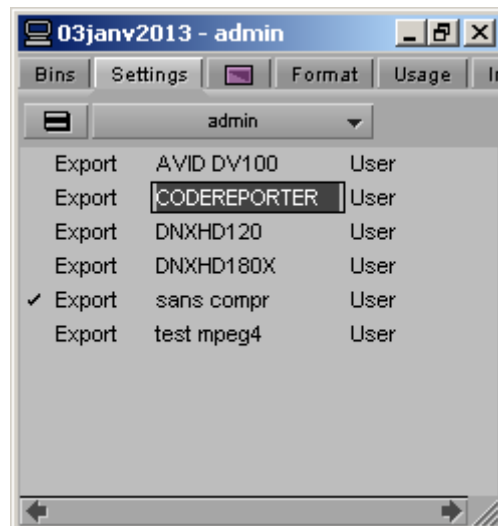
## 4. Paramétrage du Send To dans le logiciel Avid

Pour permettre un export direct depuis votre logiciel de montage vers CodeReporter, il faut tout d'abord créer un setting d'export. Puis un template [Send To](#) pour automatiser l'application du setting d'export.

- ① *Si vous travaillez alternativement en SD et en HD, il est nécessaire de créer deux settings d'export et deux templates [Send To](#).*

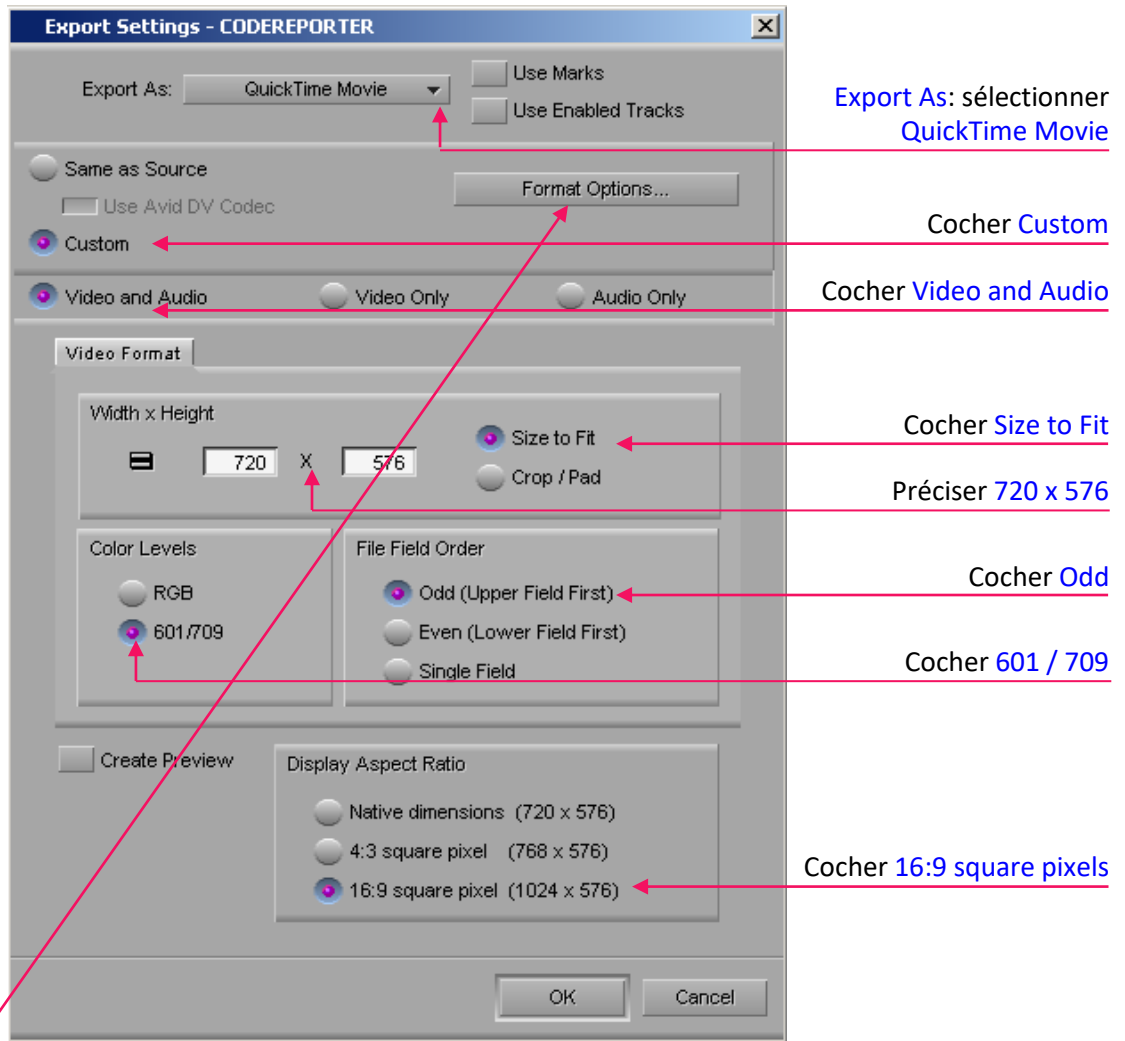
### 4.1. Création du setting d'export Avid en définition standard

- Dans l'interface Avid Media Composer / NewsCutter
  - Ouvrir un projet SD quelconque
- Dans l'onglet [Settings](#) de la fenêtre projet
  - Sélectionner n'importe quel setting d'export et le dupliquer (clic droit ▶ [Duplicate](#) ou Ctrl+D)
  - Renommer le nouveau setting en [CODEREPORTER](#)



- Ouvrir la fenêtre de paramétrage du setting (double clic sur le nom du setting)

- Configuration du setting

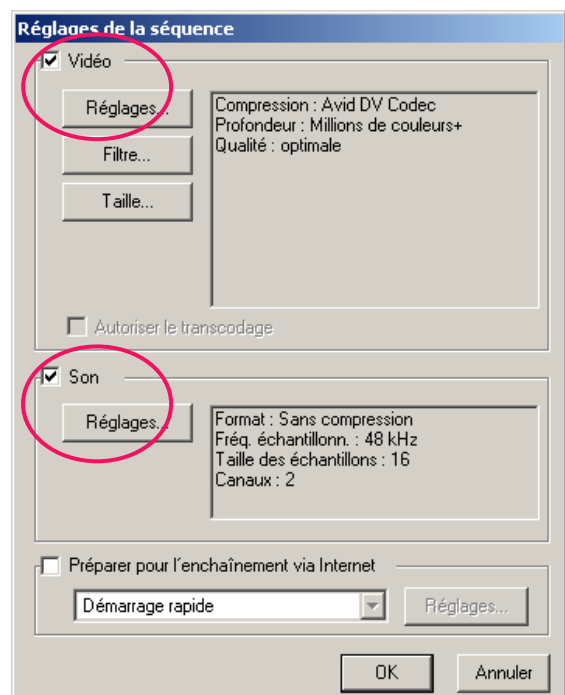


→ Cliquer sur le bouton **Format Options...**

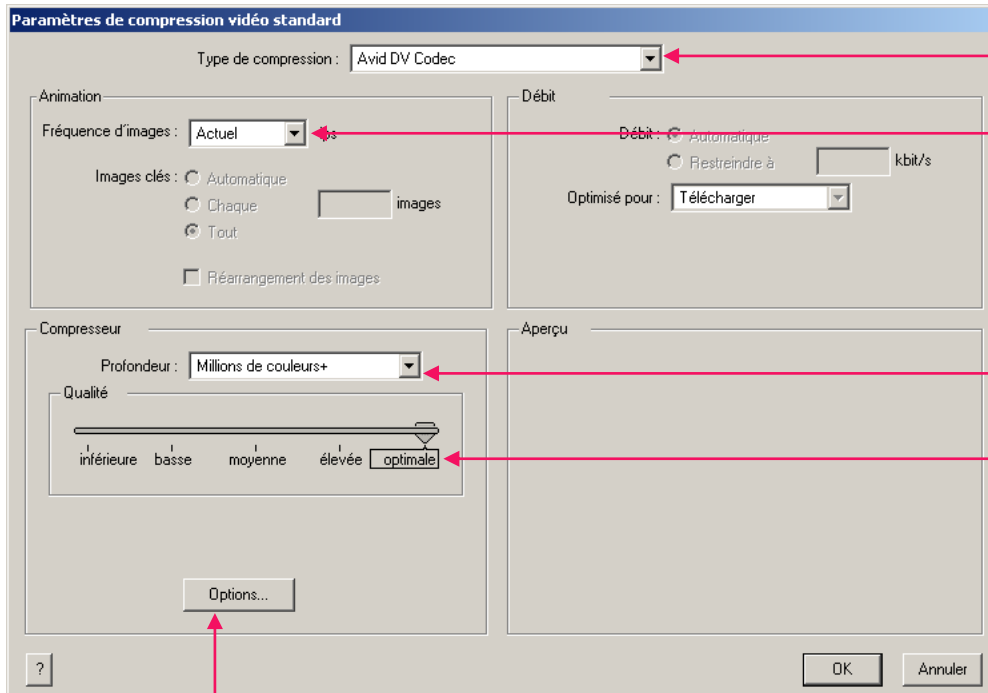
- Réglage du codec

Une nouvelle boîte de dialogue s'ouvre. Elle permet d'effectuer successivement les réglages Vidéo et les réglages Son.

→ Cliquer sur les boutons **Réglages...**



- Zone Vidéo : Réglages...



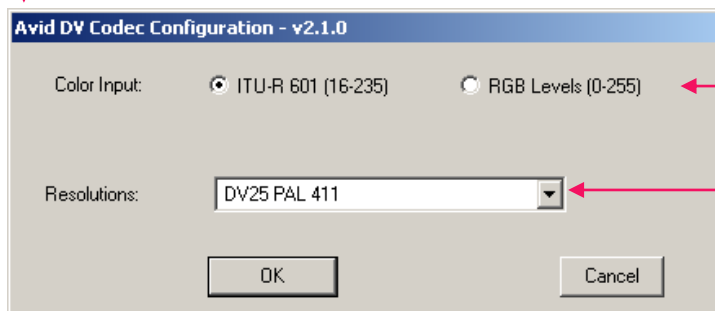
Taux de compression  
**Avid DV Codec**

Fréquence d'images  
**Actuel**

Profondeur  
**Millions de couleurs +**

Qualité  
**Optimale**

→ Cliquer sur **Options...**

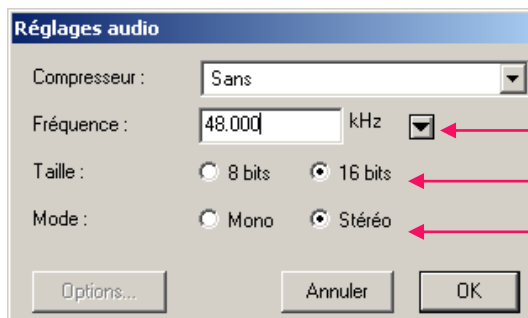


Cocher **ITU-R 601 (16-235)**

Sélectionner **DV25 PAL 4.1.1**

→ Cliquer sur **Ok**, puis **OK** pour valider les **Paramètres de compression**

- Zone Son : Réglages...



Sélectionner **Sans compression**

Sélectionner **48 kHz**

Cocher **16 bits** pour la taille des échantillons

Cocher le mode **Stéréo**

→ Cliquer sur **Ok** pour valider les **Réglages audio**, puis **OK** pour valider les **Réglages de la séquence**

→ Enfin **Ok** pour enregistrer la configuration du **Setting d'export CODEREPORTER**

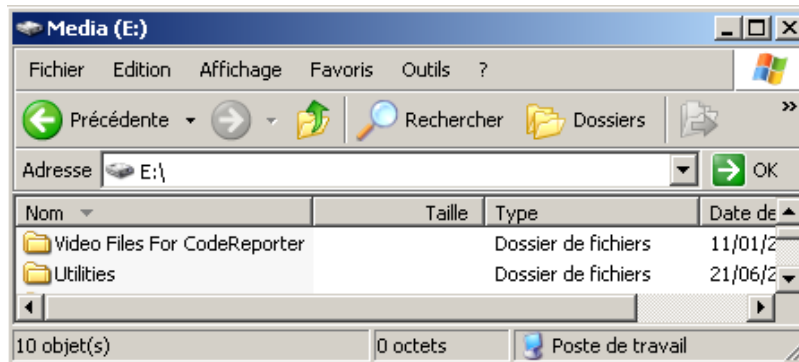


## 4.2. Création du template **Send To**

Le template **Send To** sert à automatiser l'utilisation du setting d'export et le chargement d'un montage dans CodeReporter.

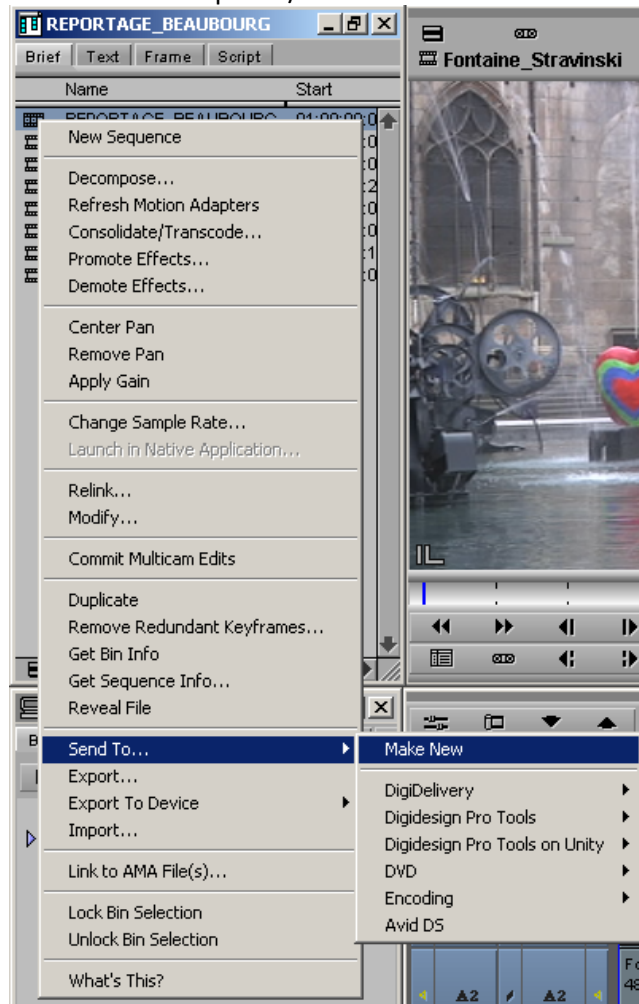
- Création sous Windows d'un dossier **Video files for CodeReporter**

S'il existe, il est préférable de créer ce dossier sur le disque dur de votre ordinateur dédié à la vidéo. C'est dans ce dossier que seront exportés les fichiers vidéo lorsque vous utiliserez la fonction **Send To**.



- 💡 **Effacez régulièrement les fichiers de ce dossier afin qu'ils ne remplissent pas inutilement votre disque dur.**

- Dans Media Composer / NewsCutter



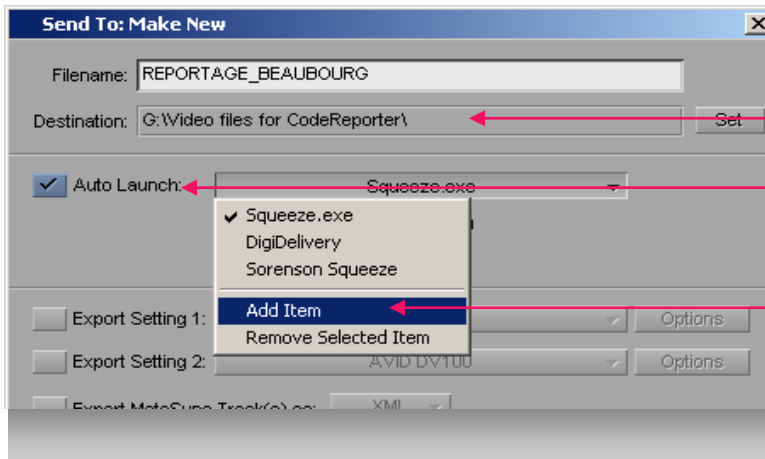
→ Sélectionnez une séquence dans un bin.

→ Clic droit

▶ **Send To...**

▶ **Make New**

- La fenêtre de paramétrage du **Send To** s'affiche



Destination  
entrez le chemin du dossier  
**Video files for CodeReporter**  
créé au préalable

Cocher **Auto Launch**

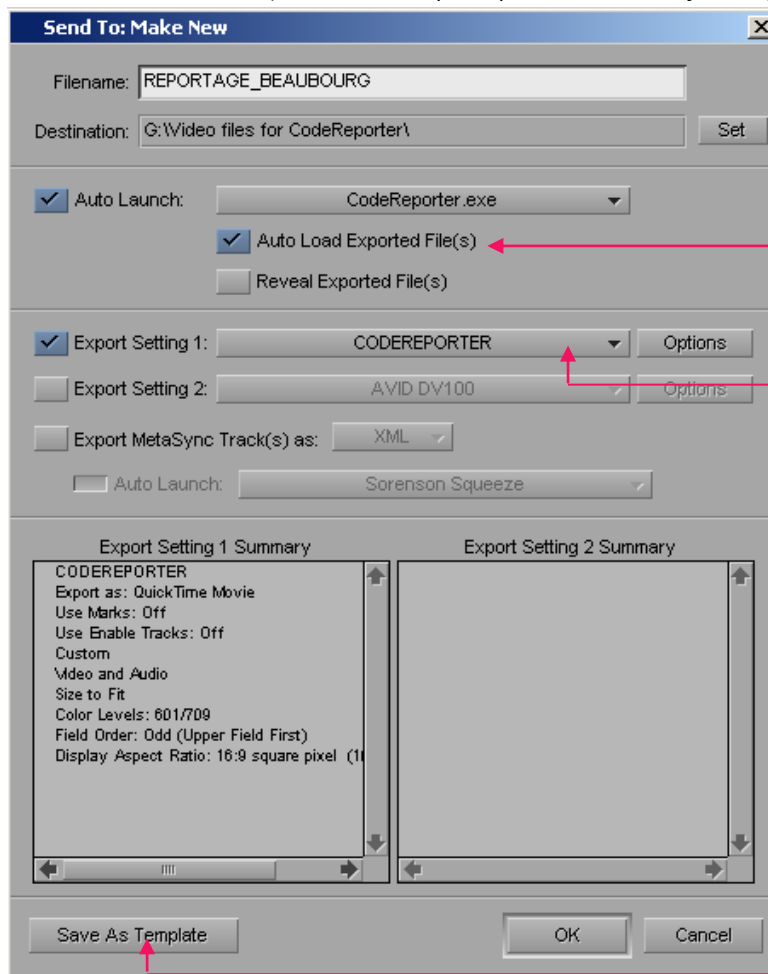
Dans le déroulant :  
Sélectionner **Add Item**  
et choisir **CodeReporter.exe**

qui se trouve

C:\Program Files (x86)\Woody technologies\CodeReporter (sur Windows 7)

C:\Program Files\Woody technologies\CodeReporter (sur Windows XP)

(suite des champs de paramètres de la fenêtre)



Cocher  
**Auto Load Exported File(s)**

Dans **Export Setting 1**  
Sélectionner le setting d'export  
**CODEREPORTER**  
créé auparavant

Sauvegarder l'ensemble  
de ces paramètres  
Nommer le nouveau template  
**CODEREPORTER**

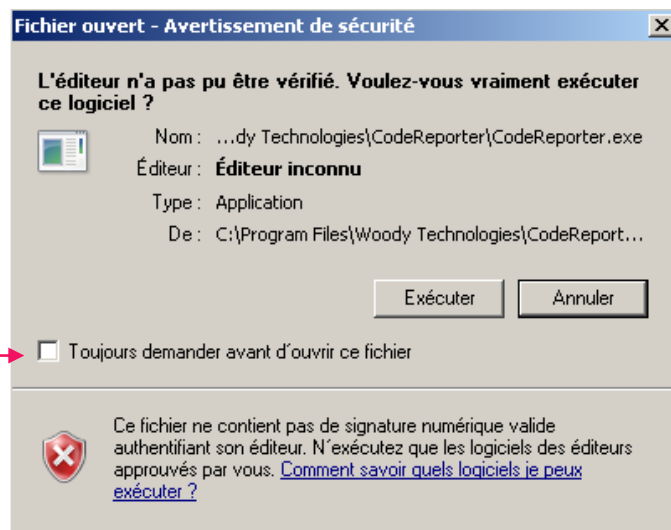
## Informations utiles

- ✓ **Emplacement des fichiers encodés par CodeReporter**  
En local sur la machine dans le répertoire \mes documents\CodeReporter.
- ✓ **Emplacement des logs de CodeReporter**  
Si besoin, le support peut être amené à demander les logs du jour.  
C:\Program Files\Woody technologies\CodeReporter\CodeReporterAAAAMMJJ.log
- ✓ **Emplacement des logs spécifiques aux encodages de CodeReporter**  
C:\Program Files\Woody technologies\CodeReporter\stdoutrace.log

- ✓ Lors du lancement de CodeReporter, si Windows affiche la fenêtre d'avertissement ci-contre

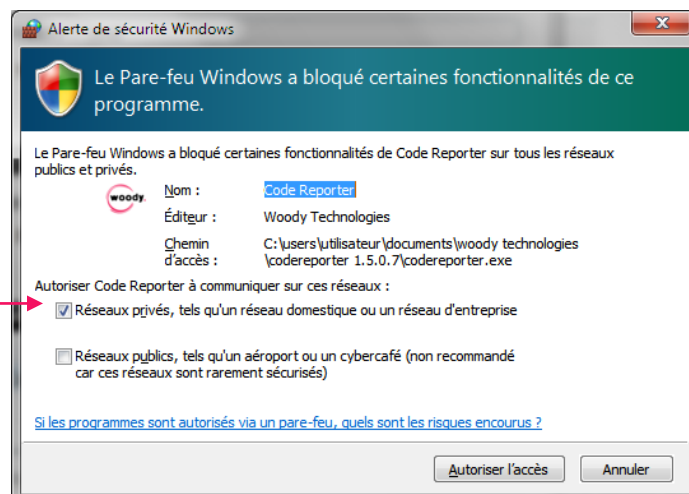
Décocher la case pour que la fenêtre n'apparaisse plus

et cliquer sur **Exécuter**



- ✓ Le pare-feu Windows peut également bloquer certaines fonctionnalités de CodeReporter.

Cocher cette case pour autoriser l'accès à CodeReporter sur **les Réseaux privés**



- ✓ Si lors du lancement de CodeReporter s'affiche ce message, il convient de vérifier sur le serveur de configuration que la station est bien identifiée et qu'elle n'est pas "Blacklistée".

